



PHÂN TÍCH KỸ THUẬT & CHIẾN LƯỢC ĐẦU TƯ

TECHNICAL VIEW: TUẦN 18-22/03/2024

THỊ TRƯỜNG & CHIẾN LƯỢC ĐẦU TƯ – PHÂN TÍCH CỔ PHIẾU CHỌN LỌC

15/03/2024

Phòng Tư vấn VIETSTOCK
[TV@vietstock.vn]



BÁO CÁO PHÂN TÍCH 2024

Phân tích kỹ thuật chứng khoán Việt Nam: Tuần 18-22/03/2024

Chiến lược đầu tư & Phân tích kỹ thuật chuyên sâu thị trường chứng khoán Việt Nam.

Phân tích Xu hướng và Dao động giá

VN-Index - Hình thành mẫu hình nến Doji

Trong phiên giao dịch ngày 15/03/2024, VN-Index xuất hiện trạng thái giằng co và đang hình thành mẫu hình nến Doji kèm theo khối lượng tiếp tục vượt mức trung bình 20 phiên thể hiện tâm lý phân vân của nhà đầu tư đang hiện hữu.

Bên cạnh đó, chỉ báo MACD đã cho tín hiệu bán và đang hướng đi xuống nên triển vọng kém lạc quan trong ngắn hạn vẫn còn.

Tuy nhiên, VN-Index vẫn đang được hỗ trợ khá tốt bởi ngưỡng Fibonacci Projection 161.8% (tương đương 1,245-1,265 điểm) cũng như liên tục nằm trên đường Middle của Bollinger Bands trong các phiên gần đây nên xu hướng tích cực dài hạn vẫn được duy trì.



HNX-Index - Xuất hiện mẫu hình nền High Wave Candle

Trong phiên giao dịch ngày 15/03/2024, HNX-Index giảm điểm nhẹ đồng thời xuất hiện mẫu hình nền High Wave Candle kèm theo khối lượng có sự trồi sụt thất thường trong các phiên gần đây cho thấy tâm lý không ổn định của nhà đầu tư.

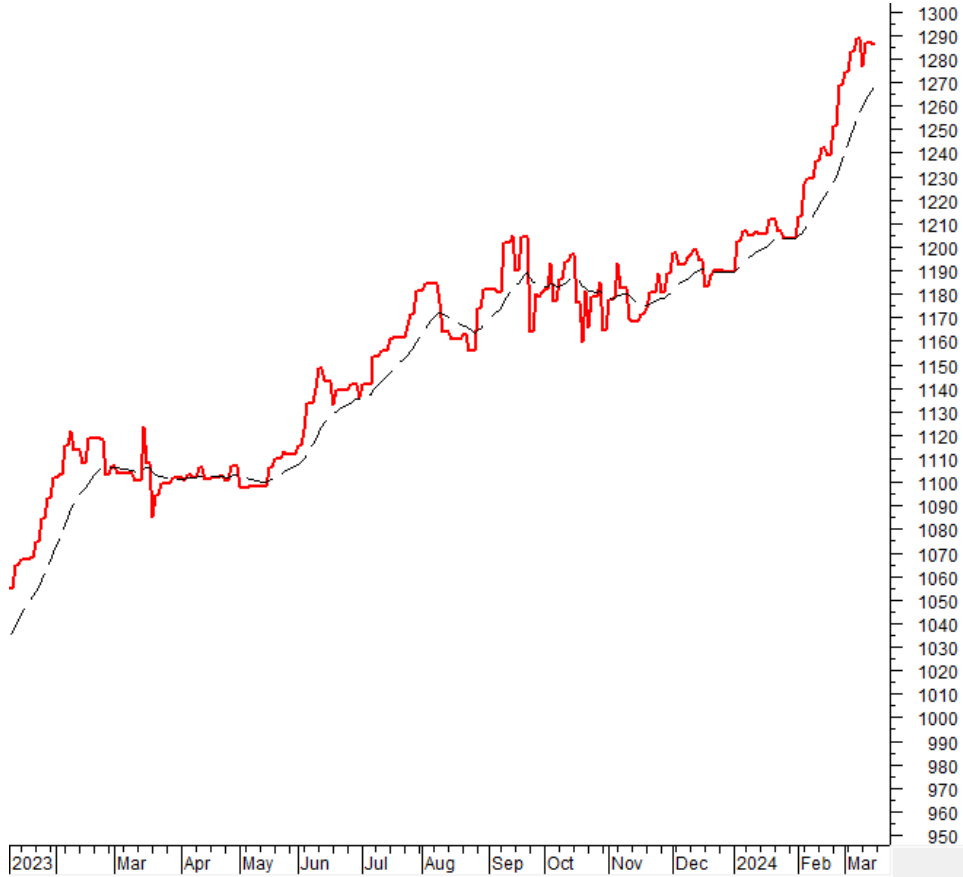
Bên cạnh đó, chỉ báo MACD đã xuất hiện tín hiệu mua trở lại nên triển vọng trong thời gian tới sẽ lạc quan hơn khi tiếp tục hướng đi lên và duy trì trên mức 0.

Hiện tại, HNX-Index đang vận động trong kênh giá tăng (Bullish Price Channel) đồng thời test lại đỉnh cũ tháng 10/2023 (tương đương vùng 236-240 điểm). Nếu chỉ số tiếp tục xu hướng tăng và vượt thành công đỉnh này thì đây sẽ là vùng hỗ trợ tiềm năng trong thời gian tới.



Phân tích Dòng tiền

Biến động của dòng tiền thông minh: Chỉ báo Negative Volume Index của VN-Index đã cắt lên và nằm trên đường EMA 20 ngày. Vì vậy, rủi ro sụt giảm bất ngờ (thrust down) sẽ giảm bớt.



Biến động của dòng tiền từ khối ngoại: Khối ngoại tiếp tục bán ròng trong phiên giao dịch ngày 15/03/2024. Nếu nhà đầu tư nước ngoài duy trì hành động này trong những phiên tới thì tình hình sẽ bi quan hơn.

PHÂN TÍCH CỔ PHIẾU: Tuần 18-22/03/2024

Các cổ phiếu nóng được phân tích trong báo cáo của Phòng Tư vấn Vietstock gồm: **BCG, DPM, HPG, HDB, MSN, NLG, STB, TPB, VPB và VNM.**

Các cổ phiếu này được chọn lọc theo các tín hiệu phân tích kỹ thuật, thanh khoản, mức độ quan tâm của nhà đầu tư... Các phân tích dưới đây có thể phục vụ cho mục đích tham khảo trong ngắn hạn cũng như dài hạn.

BCG - CTCP Bamboo Capital

Mẫu hình High Wave Candle xuất hiện trong phiên giao dịch ngày 15/03/2024 một chuỗi các phiên đỏ cho thấy áp lực điều chỉnh giảm bớt và nhà đầu tư đang khá lạc quan.

Khối lượng giao dịch giảm và rơi xuống dưới mức trung bình 20 ngày cho thấy lực cầu khá yếu.

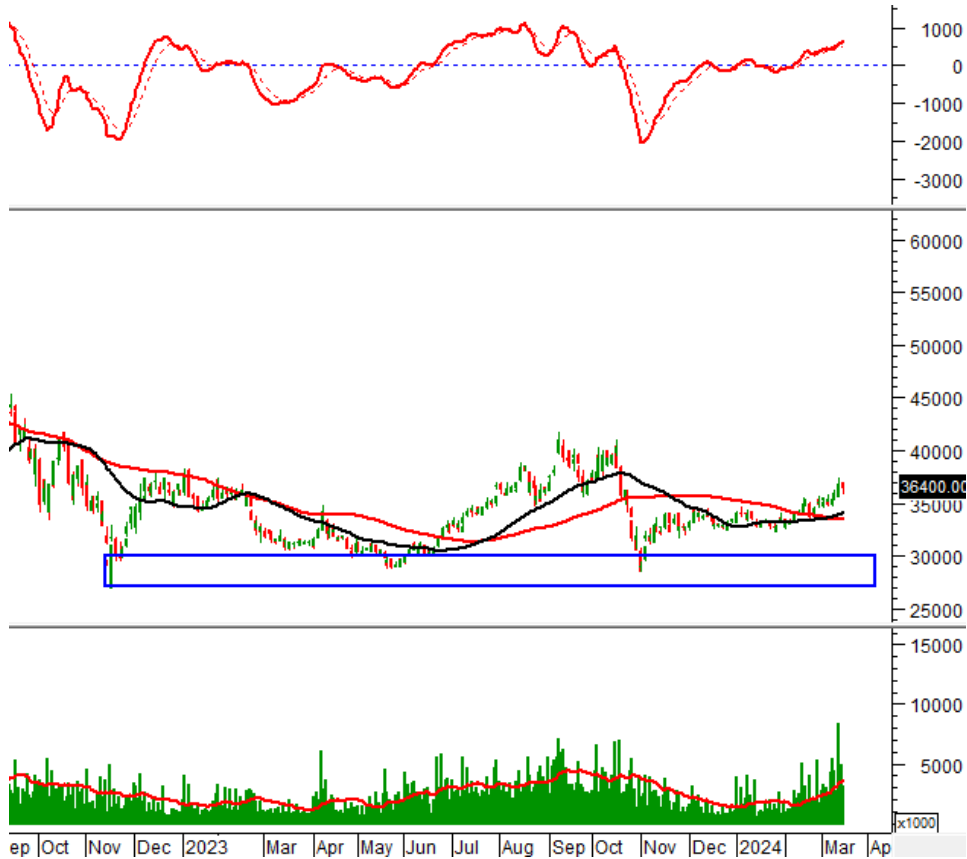
Đáy cũ tháng 10/2023 (tương đương vùng 7,000-8,000) sẽ tiếp tục đóng vai trò hỗ trợ trong thời gian tới nếu đà giảm quay trở lại.



DPM - Tổng Công ty Phân bón và Hóa chất Dầu khí - CTCP

Khối lượng giao dịch đột ngột giảm và rơi xuống dưới mức trung bình 20 ngày cho thấy nhà đầu tư đã bắt đầu thận trọng trong ngắn hạn.

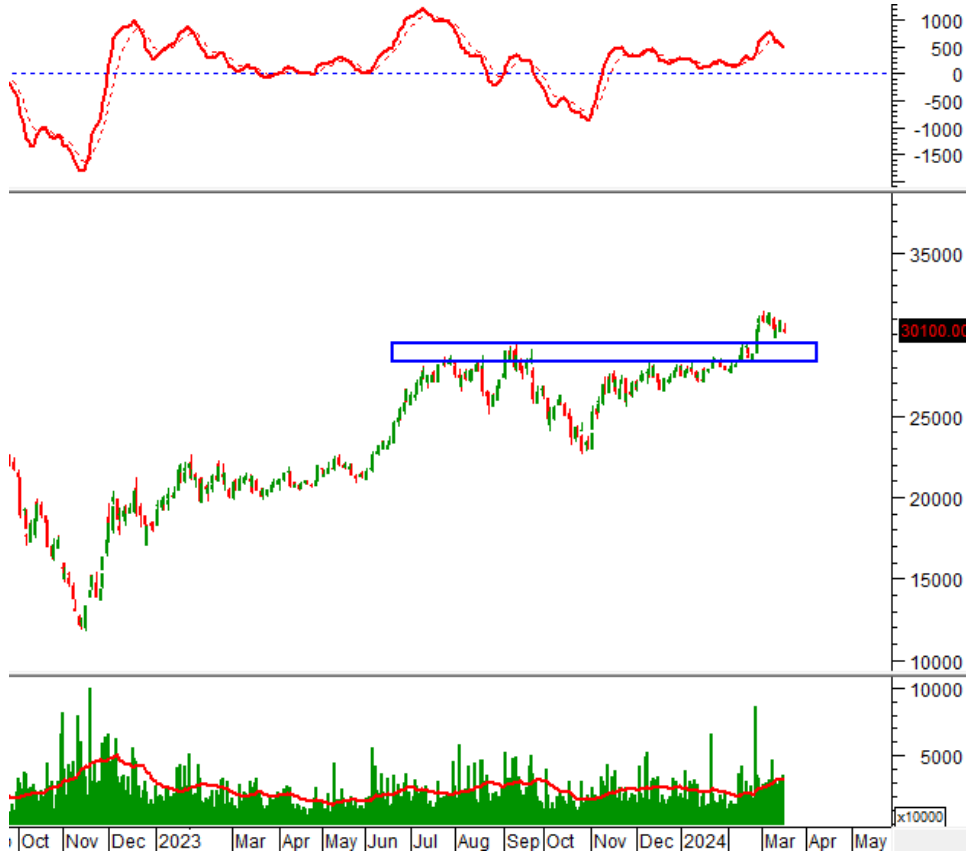
Điểm giao cắt vàng (golden cross) của hai đường SMA 50 ngày và SMA 100 ngày xuất hiện nên xu hướng tăng được xác nhận.



HPG - CTCP Tập đoàn Hòa Phát

Chỉ báo MACD đảo chiều và cho tín hiệu bán trở lại trong tuần qua. Cây nến đỏ xuất hiện trong phiên giao dịch ngày 15/03/2024 đã xác nhận mẫu hình Dark Cloud Cover trước đó.

Vùng 28,000-29,500 (tương đương đỉnh cũ tháng 09/2023) đã bị phá vỡ hoàn toàn. Vùng này sẽ chuyển từ kháng cự thành hỗ trợ mạnh.

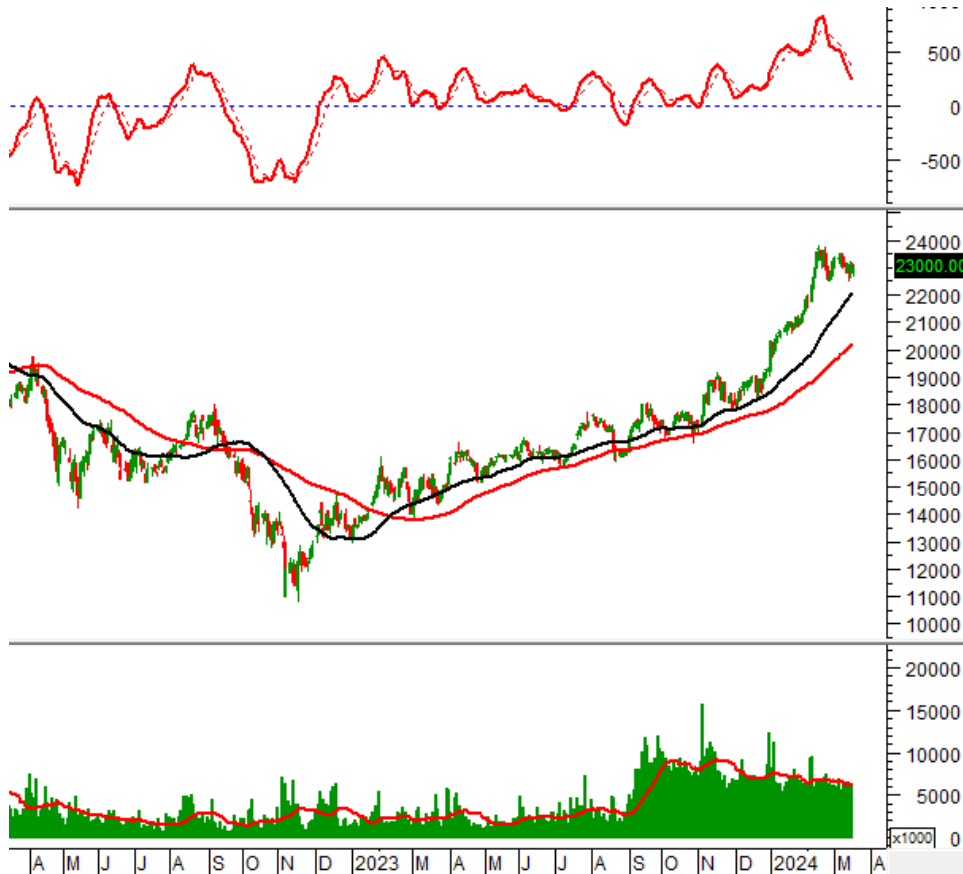


HDB - Ngân hàng TMCP Phát triển TP HCM

Chỉ báo MACD cho tín hiệu bán và các mẫu hình nến Hammer, Spinning Top xuất hiện thường xuyên chứng tỏ khả năng có rung lắc ngắn hạn là khá cao.

Tuy nhiên, giá HDB đã vượt đỉnh cũ tháng 02/2022 (tương đương vùng 21,000-22,500) nên sẽ nhận được sự hỗ trợ từ vùng này trong thời gian tới.

Giá liên tục tạo ra những đỉnh mới và đáy mới cao hơn (higher high, higher low) cho thấy xu hướng tăng đã hình thành.



MSN - CTCP Tập đoàn Masan

Mẫu hình nến High Wave Candle xuất hiện trong phiên giao dịch ngày 15/03/2024 cho thấy nhà đầu tư đang khá phân vân.

Khối lượng giao dịch duy trì tốt và nằm trên mức trung bình 20 ngày trong suốt 2 tuần qua chứng tỏ lực cầu cải thiện.

Bollinger Bands bung nén và giá bám vào Upper Band nên khả năng bứt phá vẫn còn.



NLG - CTCP Đầu tư Nam Long

Giá chứng lại đà tăng trong phiên cuối tuần nhưng khối lượng vẫn nằm ở mức cao (trên trung bình 20 ngày).

Đỉnh cũ tháng 08/2022 (tương đương vùng 42,000-44,000) đã bị phá vỡ hoàn toàn nên sẽ chuyển từ kháng cự thành hỗ trợ mạnh trong thời gian tới.



STB - Ngân hàng TMCP Sài Gòn Thương Tín

Khối lượng giao dịch liên tục trôi sụt thất thường cho thấy tâm lý nhà đầu tư khá bất ổn trong ngắn hạn khi mà phân kỳ giá xuống của MACD đã xuất hiện.

Tuy nhiên, giá đã test thành công nhóm MA dài hạn và bật tăng trở lại nên rủi ro không quá lớn.



TPB - Ngân hàng TMCP Tiên Phong

Mẫu hình nến High Wave Candle xuất hiện trong phiên giao dịch ngày 15/03/2024 cho thấy tâm lý nhà đầu tư khá phân vân trong ngắn hạn.

Giá đang test lại đường SMA 50 ngày và xuất hiện giằng co mạnh. Người viết dự kiến đà giảm sẽ chứng lại tại đây.

Chỉ báo Stochastic Oscillator đã về sát vùng quá bán (oversold). Nếu tín hiệu mua xuất hiện trở lại thì tình hình sẽ khá tích cực.

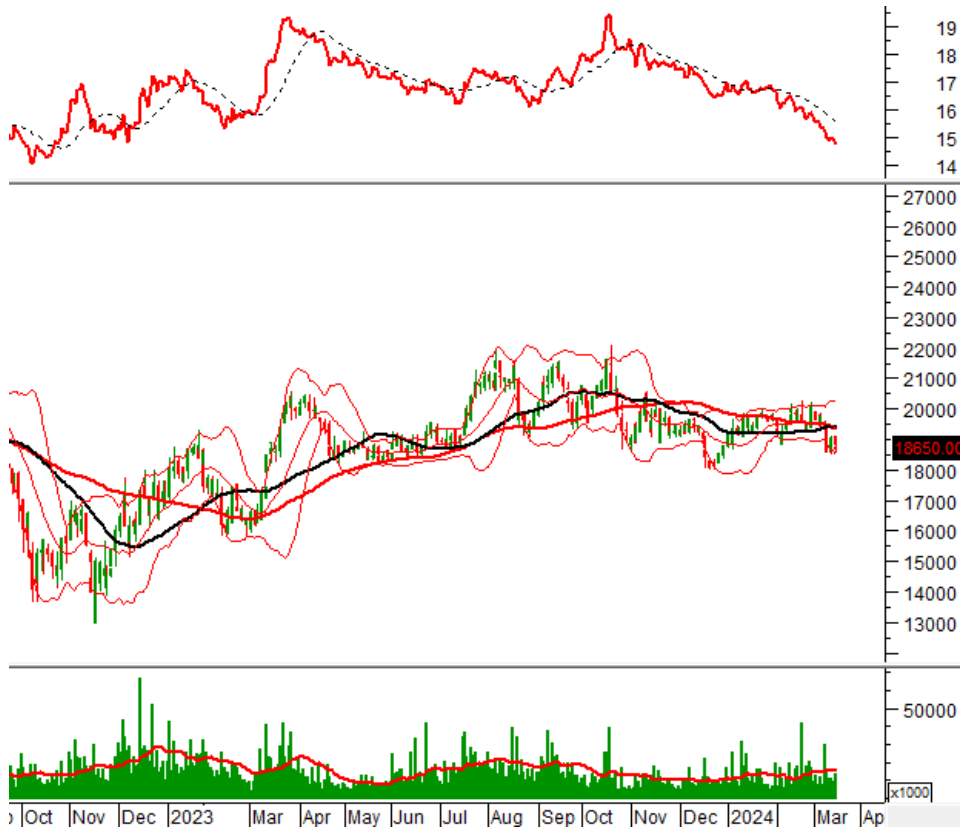


VPB - Ngân hàng TMCP Việt Nam Thịnh Vượng

Đường SMA 50 ngày và SMA 100 ngày đã bị phá vỡ hoàn toàn cho thấy rủi ro tăng cao trong các phiên tới.

Mẫu hình Inverse Head & Shoulders (dạng phức tạp) đang hình thành.

Đáy cũ tháng 12/2023 (tương đương vùng 18,000-18,500) sẽ tiếp tục được test lại trong tuần tới. Người viết dự kiến vùng này sẽ trụ vững.



VNM - CTCP Sữa Việt Nam

Mẫu hình nền Black Marubozu xuất hiện trong phiên giao dịch ngày 15/03/2024 cho thấy nhà đầu tư đang khá bi quan.

Chỉ báo MACD đã quay đầu và cho tín hiệu bán mạnh. Nếu chỉ báo này rơi xuống dưới ngưỡng 0 trong thời gian tới thì tình hình sẽ càng xấu đi.

Đáy cũ tháng 06/2023 và tháng 10/2022 (tương đương vùng 21,500-22,000) sẽ đóng vai trò hỗ trợ trong thời gian tới.



Kết thúc báo cáo.

I KHUYẾN CÁO

Báo cáo này chỉ nhằm mục đích cung cấp thông tin. Thông tin trên báo cáo được Vietstock thu thập từ những nguồn đáng tin cậy nhưng chưa được xác minh một cách độc lập; Vietstock không đại diện hay đảm bảo và không chịu bất kỳ trách nhiệm hay nghĩa vụ nào về tính xác thực và hoàn thiện của thông tin đó.

Không một thông tin hay ý kiến nào đưa ra cấu thành một lời giới thiệu hay lời mời giới thiệu, chào mua hoặc bán bất kỳ chứng khoán, các khoản đầu tư nào, hay các quyền chọn, hợp đồng tương lai, các loại chứng khoán phái sinh liên quan đến các chứng khoán và các khoản đầu tư đó. Thông tin thu thập không nhằm mục đích đưa ra lời khuyên đầu tư cho cá nhân và nó cũng không nhắm đến những mục tiêu đầu tư cụ thể, tình hình tài chính và những nhu cầu cụ thể của bất kỳ ai nhận được bản báo cáo này.

Các ý kiến trong báo cáo hoàn toàn do Phòng Tư vấn của Vietstock đưa ra và có thể thay đổi mà không cần báo trước.

© Bản quyền thuộc Vietstock 2024. Không một phần nào trong báo cáo này được phép làm lại, sửa chữa lại, hay được chuyển giao dưới bất kỳ hình thức hay phương pháp nào như điện tử, kỹ thuật, sao chép, ghi âm hay những hình thức khác mà không được sự cho phép của Vietstock.