

TECHNICAL VIEW: TUẦN 23 – 27.03.2015

THỊ TRƯỜNG & CHIẾN LƯỢC ĐẦU TƯ – PHÂN TÍCH CỔ PHIẾU CHỌN LỌC

20.03.2015

Nguyễn Quang Minh
[minhnq@vietstock.vn]

Phòng Nghiên cứu VIETSTOCK



BÁO CÁO PHÂN TÍCH 2015

I PHÂN TÍCH THỊ TRƯỜNG: TUẦN 23 – 27.03.2015

Chiến lược đầu tư & Phân tích kỹ thuật chuyên sâu thị trường chứng khoán Việt Nam.

I. THỊ TRƯỜNG CHỨNG KHOÁN VIỆT NAM

Phân tích Xu hướng và Dao động giá

VN-Index – Xu hướng tăng trưởng dài hạn có thể bị đảo ngược. VN-Index điều chỉnh khá mạnh trong suốt tuần qua với những phiên giảm điểm khá mạnh. Vùng 576 – 581 điểm đã bị thủng trong giai đoạn cuối tuần. Do vùng này có sự hiện diện của nhóm MA dài hạn (SMA100, SMA300, SMA200) nên xu hướng tăng trưởng dài hạn có thể bị đảo ngược hoàn toàn nếu VN-Index vẫn không hồi phục trở lại vào đầu tuần tới.

Khối lượng giao dịch tăng rất mạnh và vượt lên trên mức bình quân 20 phiên gần nhất (tương đương 88 triệu đơn vị) trong phiên ngày 20/03/2015 do hoạt động của ETF.

Mặt khác, VN-Index đã hình thành Rising Wedge. Mục tiêu giá (target price) của mẫu hình này là vùng 550 – 555 điểm. Hai đường +DI và -DI của Directional Movement System cũng đã cho tín hiệu bán mạnh.

Chỉ báo MACD vẫn đang lao dốc và có thể rơi xuống dưới mức 0 trong vài phiên tới. Vì vậy, tình trạng rung lắc mạnh dự kiến sẽ còn tiếp diễn trong những phiên giao dịch sắp tới.

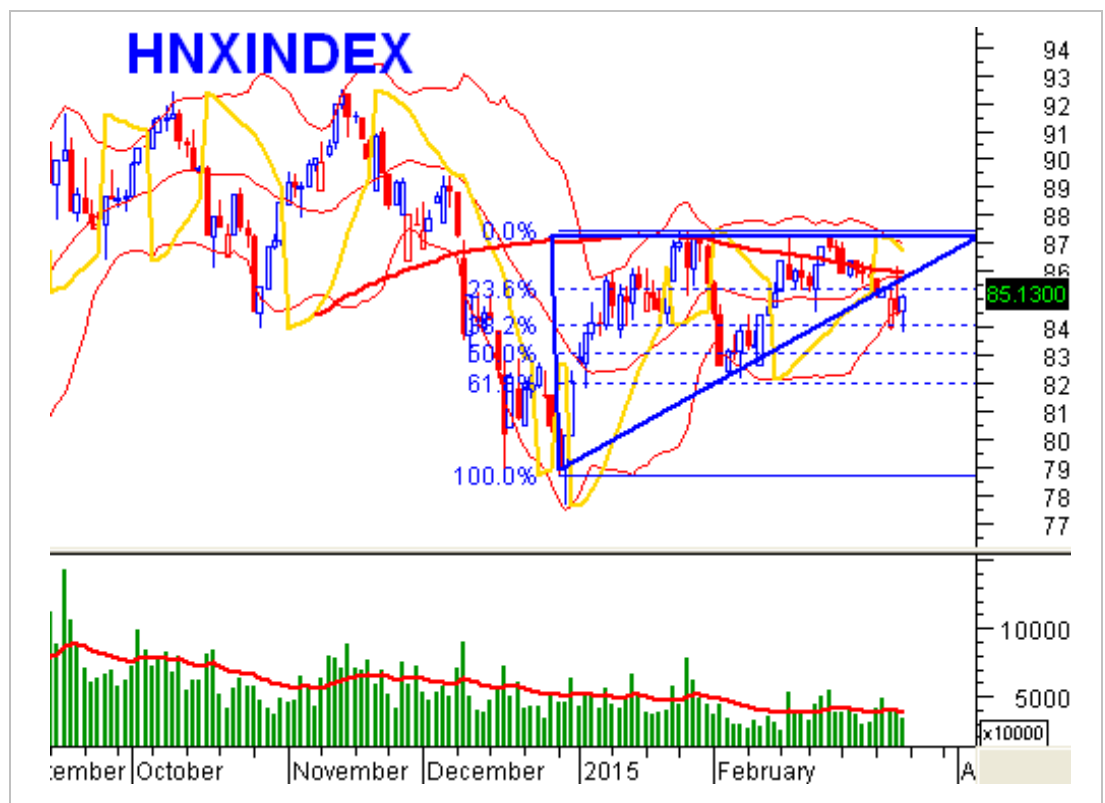


HNX-Index – Bollinger Bands đang co thắt mạnh. Rủi ro trên HNX-Index tăng cao khi mẫu hình Ascending Triangle hình thành với mục tiêu giá (target price) xuống đến vùng 78 – 80 điểm. HNX-Index đã điều chỉnh liên tục trong tuần qua với những phiên giảm khá mạnh. Tuy nhiên, Bullish Engulfing xuất hiện trong phiên ngày 20/03/2015 chứng tỏ khả năng phục hồi vẫn còn.

Thanh khoản giảm xuống dưới mức trung bình 20 phiên (tương đương 39 triệu đơn vị) trong phiên ngày 20/03/2015. Điều này cho thấy lực cầu yếu đi nhiều do tâm lý e ngại giao dịch của nhà đầu tư khi nhiều ngưỡng hỗ trợ đã bị thủng hoàn toàn trong thời gian gần đây. Bollinger Bands đang co thắt mạnh nên nhà đầu tư cần thận trọng nếu dải này bung nén trở lại.

Vùng 85.2 – 85.5 điểm, ứng với ngưỡng Fibonacci Retracement 23.6% và middle của Bollinger Bands dự kiến sẽ đóng vai trò kháng cự mạnh đối với HNX-Index. Bollinger Bands đang co thắt mạnh cho thấy HNX-Index có thể sẽ có biến động lớn trong thời gian tới.

Trong trường hợp HNX-Index tiếp tục giảm điểm thì sẽ test lại vùng 78 – 80 điểm. Vùng này là đáy cũ của tháng 12/2014 nên dự kiến sẽ hỗ trợ mạnh cho HNX-Index.



Phân tích Market Strength

VS-Arms VN giảm mạnh và rơi xuống dưới ngưỡng 0.8 cho thấy bên mua chiếm ưu thế trong phiên 20/03/2015. VS-Arms VN chứng lại đà tăng và duy trì trong vùng 0.8 – 1.2. Điều này cho thấy cung cầu khá cân bằng trong tuần qua.

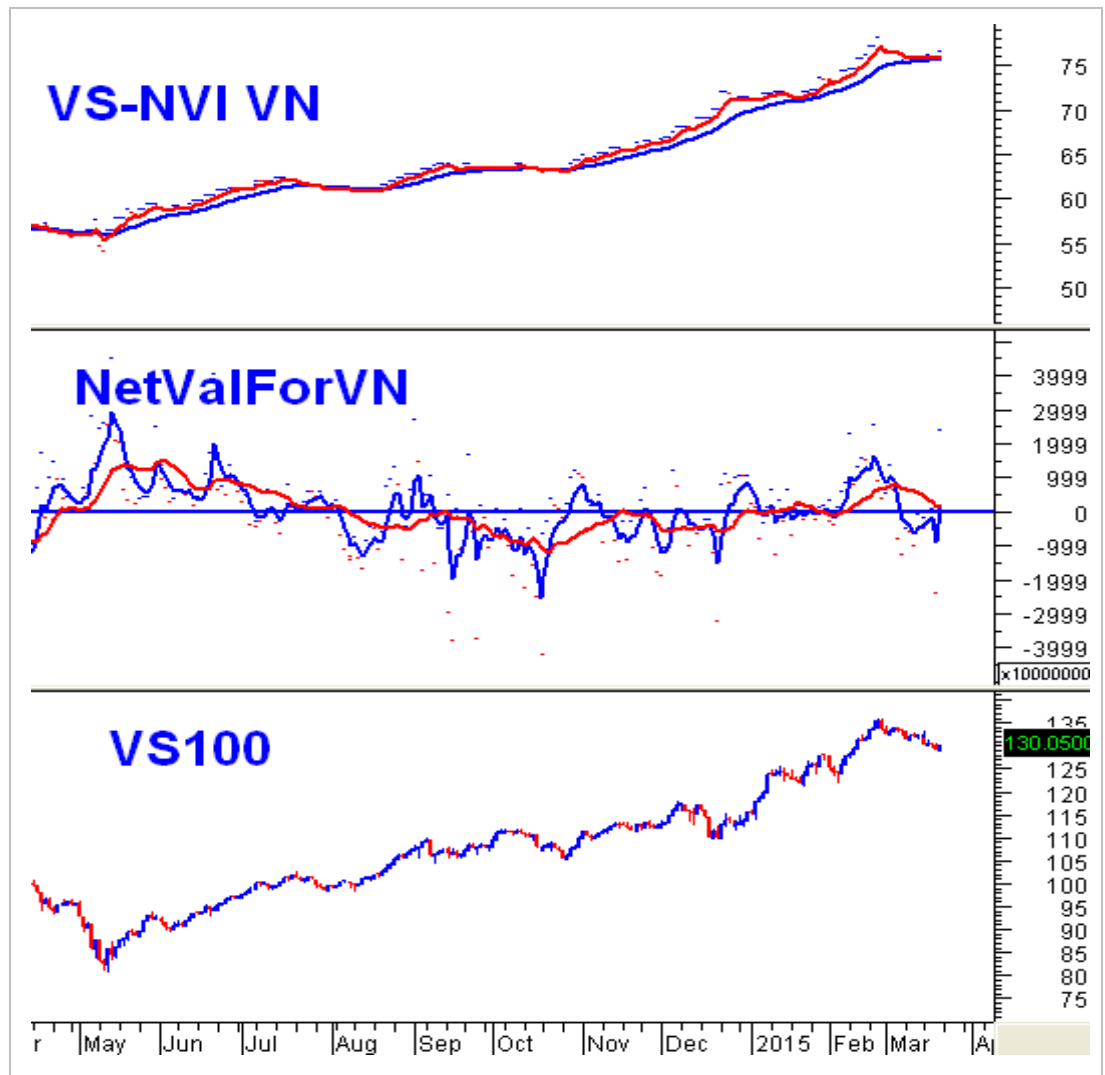
VS-LBR tăng mạnh và ở trên 0.65 củng cố thêm cho xu hướng tham gia mạnh vào thị trường của nhà đầu tư lớn, bắt đầu từ cuối tháng 01/2015. Đây là diễn biến được kỳ vọng sẽ hỗ trợ tích cực cho thị trường.

Market Strength	Giá trị	Trạng thái
VS-Arms VN	0.34	Bên mua chiếm ưu thế
EMA 5 ngày của VS-Arms VN	0.99	Cung cầu cân bằng
VS-B/SORD VN	1.04	Tổng khối lượng của các lệnh đặt mua khá cân bằng so với Tổng khối lượng của các lệnh đặt bán
EMA 5 ngày của VS-B/SORD VN	0.96	Tổng khối lượng của các lệnh đặt mua khá cân bằng so với Tổng khối lượng của các lệnh đặt bán trong 5 phiên vừa qua
VS-LBR VN	0.78	Nhà đầu tư lớn tham gia mạnh vào thị trường trong phiên vừa qua
EMA 5 ngày của VS-LBR VN	0.83	Nhà đầu tư lớn tham gia mạnh vào thị trường trong 5 phiên vừa qua
Nguồn: VietstockUpdater		

Phân tích Dòng tiền

Biến động của dòng tiền thông minh: Dòng tiền thông minh tiếp tục duy trì tốt trong phiên 20/03/2015. Cả EMA 5 và 20 ngày của VS-NVI VN đều đang có xu hướng tăng nhẹ cho thấy khả năng dòng tiền này sẽ quay trở lại tham gia thị trường vững chắc hơn.

Biến động của dòng tiền từ khối ngoại: Khối ngoại mua ròng mạnh trong phiên 20/03/2015. NetValForVN đã vượt lên trên đường EMA 5 ngày và EMA 20 ngày. Điều này cho thấy rủi ro đang giảm xuống cả trong ngắn hạn và dài hạn.



II. CHIẾN LƯỢC DANH MỤC ĐẦU TƯ

Chiến lược trading cho từng trạng thái danh mục

Danh mục Tỷ trọng tiền mặt cao (trên 70%): Nhà đầu tư nên quan sát thêm phản ứng của các chỉ số tại các vùng hỗ trợ và chưa vội mua để phòng ngừa rủi ro.

Danh mục Tỷ trọng cổ phiếu cao (trên 70%): Quan sát phản ứng tại các vùng hỗ trợ và cần bán hạ thấp tỷ trọng nếu các vùng hỗ trợ bị phá vỡ trong thời gian tới.

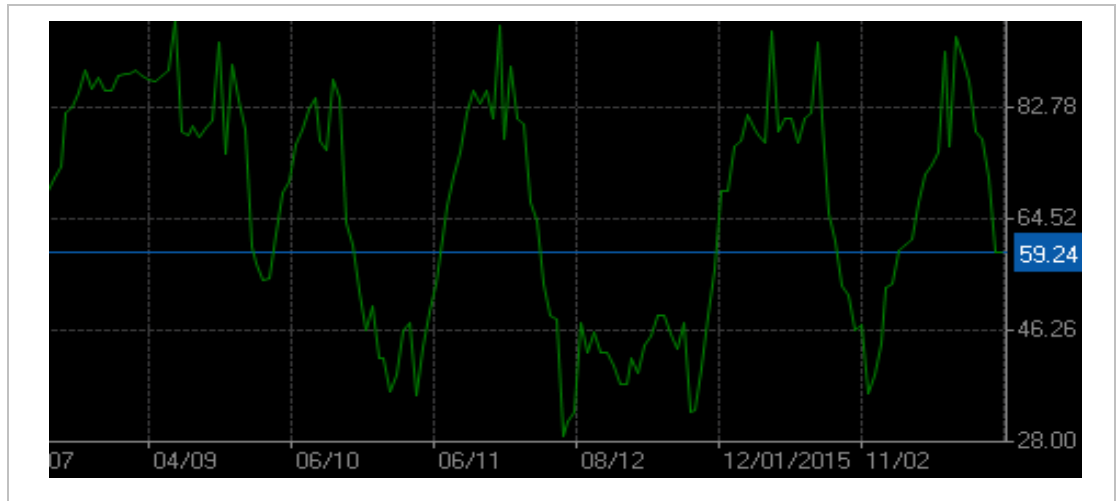
Danh mục Tỷ trọng cân bằng: Tiếp tục duy trì trạng thái danh mục và quan sát phản ứng của các chỉ số tại vùng hỗ trợ.

Chiến lược đề xuất bởi Mô hình định lượng

Cần lưu ý rằng Mô hình này được thiết lập để sử dụng cho trading ngắn hạn (theo chu kỳ từ T5 trở xuống).

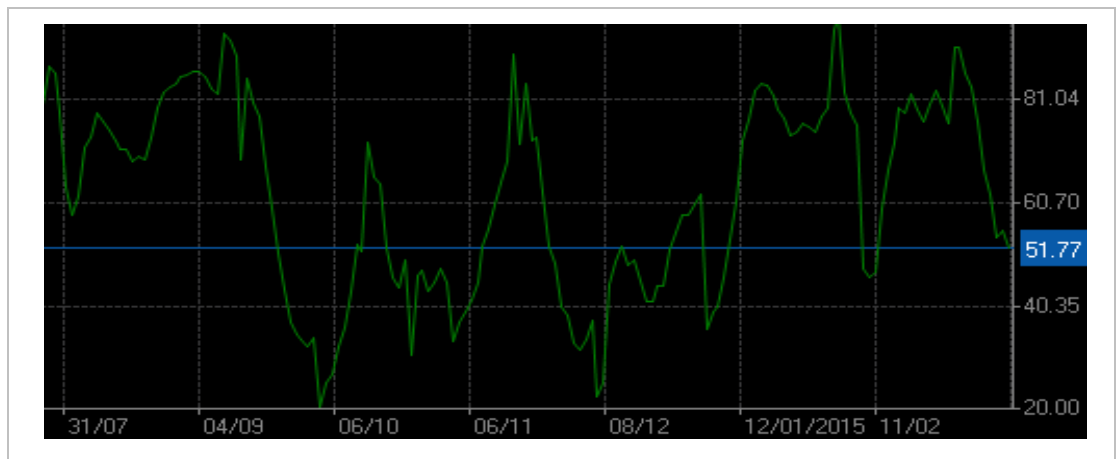
HNX: Tỷ trọng danh mục đề nghị đối với sàn HNX hiện nay là: **59.24% cash/ 40.76% stocks.**

Tỷ trọng cổ phiếu vẫn tăng trưởng tốt trong phiên ngày 20/03/2015. Tỷ trọng cổ phiếu đã vượt mức 40% cho thấy nhà đầu tư nên bắt đầu mua dần dần ở thời điểm hiện tại để đón đầu sóng phục hồi ngắn hạn.



HOSE: Mô hình Định lượng của chúng tôi đưa ra tỷ trọng danh mục đề nghị đối với sàn HOSE là: **51.77% cash/ 48.23% stocks.**

Tỷ trọng cổ phiếu tiếp tục gia tăng và tiến gần về mức cân bằng trong các phiên gần đây cho thấy rủi ro ở sàn HOSE đã giảm đáng kể, theo đánh giá của mô hình định lượng.



PHÂN TÍCH CỔ PHIẾU: TUẦN 23 – 27.03.2015

Các cổ phiếu “nóng” được phân tích trong báo cáo của Phòng Nghiên cứu Vietstock gồm: **BVH, CTG, FLC, HHS, HPG, MSN, PVB, STB, SHB, VIC.**

Các cổ phiếu này được chọn lọc theo gợi ý của Mô hình Định lượng Kỹ thuật của VietstockTrader, tính thanh khoản và mức độ quan tâm của giới đầu tư. Các phân tích dưới đây chỉ nên sử dụng cho mục đích tham khảo trong ngắn hạn.

BVH – Tập Đoàn Bảo Việt

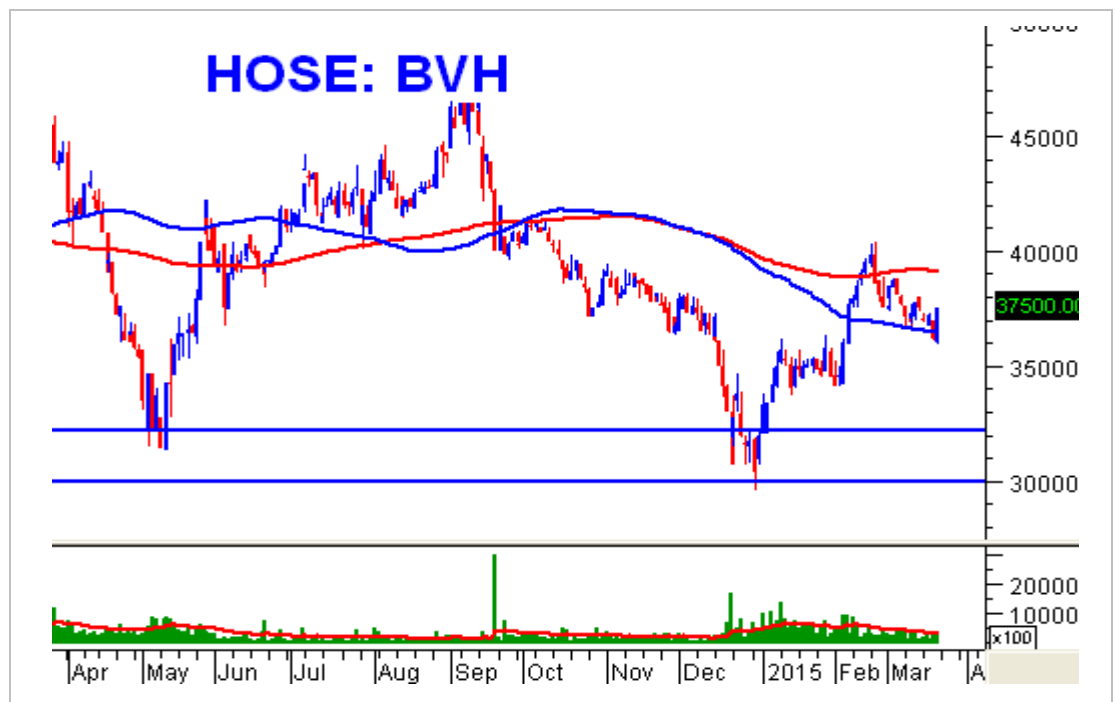
Mức giá hiện tại: 37,500

Tín hiệu kỹ thuật: Mức độ chủ động của bên mua khá tốt (84.67%) trong phiên ngày 20/03/2015. Khối ngoại mua ròng 4 trong 5 phiên gần đây nên nguy cơ điều chỉnh mạnh không cao.

Khối lượng khớp lệnh tăng mạnh và đã vượt lên trên mức trung bình 20 phiên (tương đương 330,000 đơn vị) cho thấy động lực bứt phá có tín hiệu mạnh hơn.

Mẫu hình nến Bullish Engulfing xuất hiện cho thấy khả năng phục hồi ngắn hạn tăng lên. Vùng đáy cũ 30,000 – 35,000 là vùng hỗ trợ mạnh và đã trụ vững trong các đợt điều chỉnh gần đây. Đây được coi là một trong những vùng hỗ trợ mạnh nhất của BVH trong ngắn hạn cũng như dài hạn. Bên cạnh đó, giá của BVH đã vượt lên bên trên đường SMA100 (vùng 36,000 – 37,000) nên triển vọng dài hạn vẫn tích cực trong thời gian tới.

Khuyến nghị: Nhà đầu tư có thể tiếp tục mua vào nếu giá vẫn duy trì trên vùng 30,000 – 35,000, với quan điểm cần bán ra nhanh chóng nếu giá xuyên thủng vùng này.



CTG – Ngân Hàng TMCP Công Thương Việt Nam

Mức giá hiện tại: 18,100

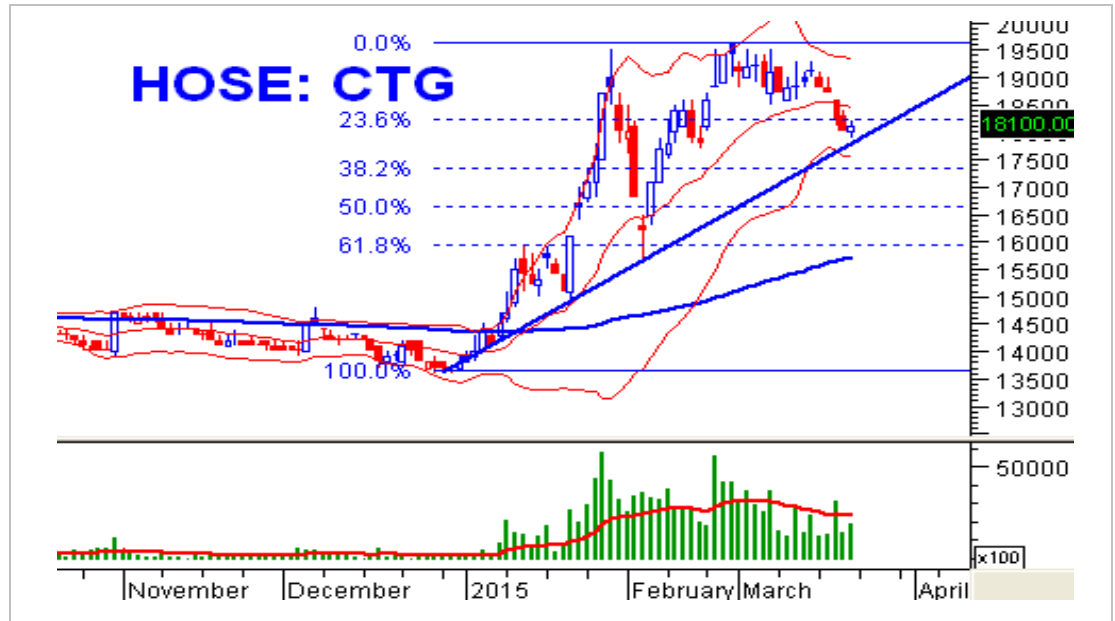
Tín hiệu kỹ thuật: Giá tăng không nhiều nhưng dư mua gấp 3 lần dư bán trong phiên giao dịch ngày 20/03/2015.

Mẫu hình nến Spinning Top xuất hiện nên CTG có khả năng sẽ tiếp tục hồi phục. Do đó, khả năng CTG có thể test lại vùng đỉnh cũ 19,000 – 20,000 là khá cao trong ngắn hạn.

Thanh khoản tăng trong phiên 20/03/2015 cho thấy lực cầu CTG đang khá tích cực.

Do đó, có thể kỳ vọng ngưỡng Fibonacci Retracement 38.2% cũng như đường xu hướng tăng ngắn hạn (vùng giá 17,900 – 18,100) sẽ hỗ trợ tốt cho CTG.

Khuyến nghị: Nhà đầu tư ngắn hạn có thể mua vào một phần khi test thành công ngưỡng hỗ trợ 17,900 – 18,100, với quan điểm nhanh chóng thoát ra nếu vùng này bị xuyên thủng trở lại.



FLC – CTCP Tập Đoàn FLC

Mức giá hiện tại: 12,300

Tín hiệu kỹ thuật: FLC vượt ngưỡng Fibonacci Retracement 161.8% (vùng 12,100 – 12,200). Bên cạnh đó, Bullish Engulfing cũng xuất hiện cho thấy đà tăng trưởng của FLC đang quay lại.

Mặt khác, FLC đang duy trì bên trên ngưỡng hỗ trợ mạnh tạo bởi đường SMA200 và đường middle của Bollinger Bands, ở vùng 11,400 – 11,500. Bên cạnh đó, thanh khoản tại FLC vẫn tiếp tục tăng trưởng tích cực trong phiên 20/03/2015.

Do đó, dù Stochastic Oscillator đã cho tín hiệu bán nhưng rủi ro FLC giảm mạnh trong ngắn hạn chưa cao.

Khuyến nghị: Nhà đầu tư ngắn hạn có thể mua vào khi test lại vùng 11,400 – 12,000, với quan điểm nhanh chóng thoát ra khi xuyên thủng vùng này.



HHS – CTCP Đầu Tư Dịch Vụ Hoàng Huy

Mức giá hiện tại: 17,000

Tín hiệu kỹ thuật: Giá đang giằng co mạnh trong những phiên giao dịch gần đây. Điểm đáng mừng là bên mua chủ động 65.89% trong tổng lệnh khớp và dư mua lớn hơn dư bán.

Tuy nhiên, khối lượng khớp lệnh đang thiếu ổn định. Đường SMA200 (vùng 15,800 – 16,000) đang đóng vai trò hỗ trợ gần nhất nếu giá có điều chỉnh trong các phiên tới.

Nếu giá vượt ngưỡng 17,500 thì mẫu hình Triple Bottom có thể hình thành với mục tiêu giá (target price) dự kiến lên đến vùng 22,000 – 23,000.

Khuyến nghị: Nhà đầu tư có thể tích lũy tiếp nếu giá vẫn duy trì trên SMA200 (vùng 15,800 – 16,000).



HPG – CTCP Tập Đoàn Hòa Phát

Mức giá hiện tại: 46,300

Tín hiệu kỹ thuật: HPG chuyển động bên dưới cả đường SMA100 và SMA200, nên xu hướng chính dài hạn vẫn là giảm.

Tuy nhiên, HPG test thành công vùng 43,500 – 44,200 (tương đương Fibonacci Retracement 161.8%). Đây cũng là vùng giao dịch dày đặc trong giai đoạn tháng 05/2014.

Dòng tiền cũng đang có dấu hiệu tham gia vào HPG. Thanh khoản HPG tăng mạnh hơn 50% trong phiên 20/03/2015 và liên tục duy trì trên mức bình quân 20 phiên trong 3 phiên gần đây.

Khuyến nghị: Nhà đầu tư có thể mua vào khi test lại vùng 43,500 – 46,000, với quan điểm nhanh chóng thoát ra khi vùng này bị xuyên thủng.



MSN - CTCP Tập Đoàn Masan

Mức giá hiện tại: 79,000

Tín hiệu kỹ thuật: Sau khi Stochastic Oscillator cho tín hiệu bán mạnh trong vùng overbought và sau đó giá điều chỉnh mạnh liên tục.

Hiện tại, MSN đã rơi xuống gần vùng 72,000 – 76,000. Đây là vùng có sự hội tụ của các đáy cũ tháng 12/2014 và tháng 10/2014. Do đó, dự kiến MSN sẽ chứng lại đà giảm khi test lại vùng này. Đây sẽ là cơ hội mua vào hiểm có trong ngắn hạn cho các nhà đầu tư theo trường phái bắt đáy.

Thanh khoản MSN tăng mạnh trong phiên giao dịch ngày 20/05/2015 do hoạt động của ETF.

Khuyến nghị: Mua vào khi test lại vùng 72,000 – 76,000 và nhanh chóng thoát ra khi vùng này bị xuyên thủng.



PVB – CTCP Bọc Ống Dầu Khí Việt Nam

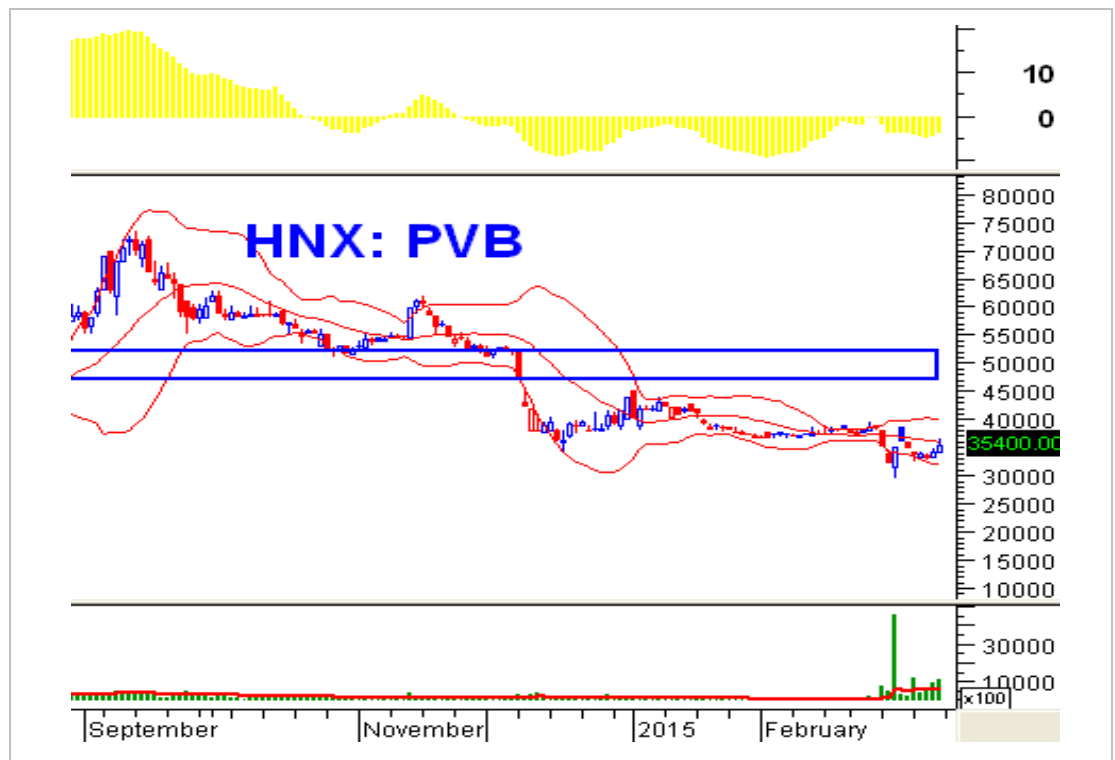
Mức giá hiện tại: 35,400

Tín hiệu kỹ thuật: Falling Windows đã bị lấp đầy trong phiên giao dịch ngày 20/03/2015. Tuy nhiên, Dư bán lớn hơn khá nhiều so với Dư mua là điểm rất đáng lưu ý.

Thanh khoản đột biến khá lớn trong phiên giao dịch ngày 20/03/2015 và tiếp tục đà tăng trong nhiều phiên gần đây chứng tỏ lực cầu cải thiện tốt.

Điểm đáng chú ý là Rahul Mohindar Osc cũng đang tăng dần nên có thể cho tính hiệu mua dài hạn trong tuần tới.

Khuyến nghị: Mua ở vùng giá hiện tại, cắt lỗ khi giá thủng vùng 32,000 – 33,100 và bán chốt lời ngắn hạn tại ngưỡng 43,000.



STB - Ngân Hàng TMCP Sài Gòn Thương Tín

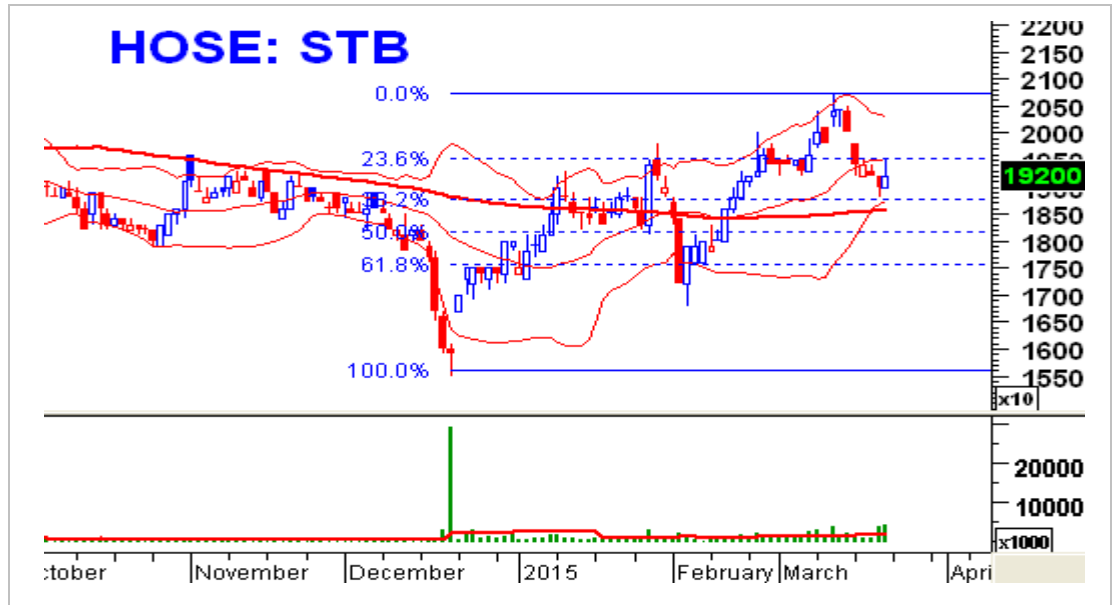
Mức giá hiện tại: 19,200

Tín hiệu kỹ thuật: Mẫu hình nến Inverted Hammer, Falling Window xuất hiện nhiều trong các phiên giao dịch gần đây cho thấy diễn biến giằng co và lực bán đang khá mạnh ở vùng giá hiện tại. Vùng 18,500 – 19,000 có sự hiện diện của ngưỡng Fibonacci Retracement 38.2% nên khá vững chắc.

Mặt khác, thanh khoản tăng mạnh cho thấy lực cầu vững chắc và các chỉ báo kỹ thuật vẫn duy trì trạng thái tích cực, cho thấy đà tăng của STB có khả năng quay trở lại.

Bên mua chiếm chủ động đến 93.14% trong tổng lệnh khớp nên khả năng hồi phục cao.

Khuyến nghị: Nhà đầu tư ngắn hạn có thể mua vào khi STB test lại Fibonacci Retracement 38.2% (vùng 18,500 – 19,000), với quan điểm nhanh chóng thoát ra khi rơi xuống khỏi vùng này.



SHB – Ngân Hàng TMCP Sài Gòn - Hà Nội

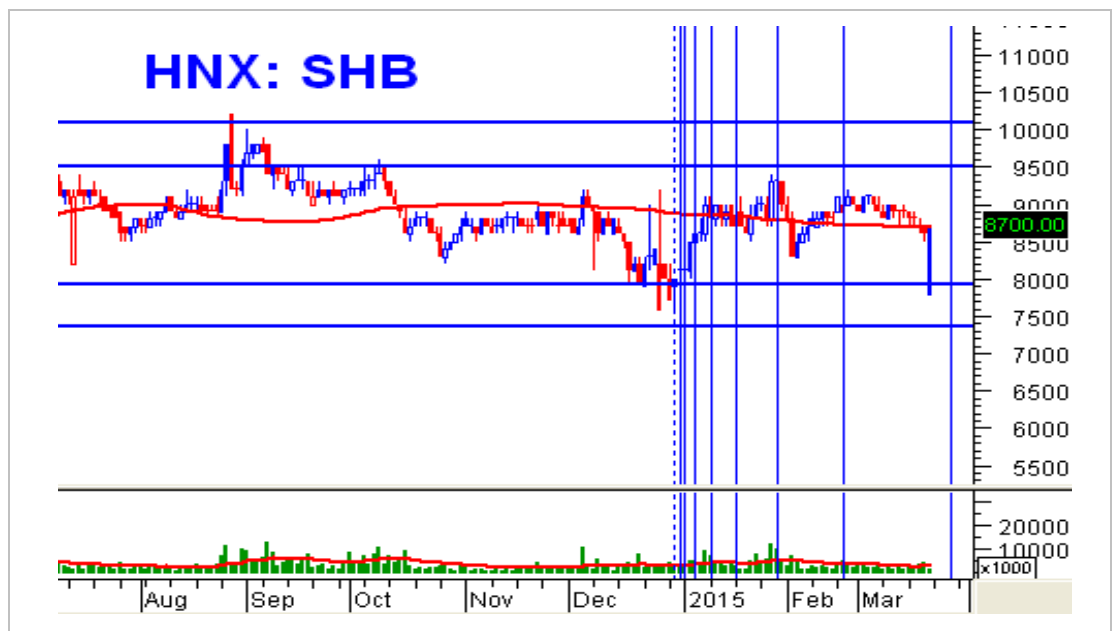
Mức giá hiện tại: 8,700

Tín hiệu kỹ thuật: Các mẫu hình nến có bóng mờ (shadow) dài xuất hiện nhiều trong những phiên gần đây cho thấy tâm lý nhà đầu tư đang khá thận trọng. Trong khoảng 10 tháng gần đây, giá SHB đã hình thành kênh giá đi ngang (sideways) khá ổn định với cận trên là vùng 9,400 – 10,000, cận dưới là vùng 7,300 – 8,000.

Khối lượng giao dịch giảm trong phiên ngày 20/03/2015 và nằm dưới mức bình quân 20 phiên gần nhất (tương đương 2.4 triệu đơn vị) cho thấy lực cầu đang yếu đi.

Giá đang giao dịch ở ngay sát đường SMA100 nên dự kiến sẽ tiếp tục rung lắc mạnh trong thời gian tới nếu trạng thái này vẫn duy trì. Tuy nhiên, Fibonacci Time Zones báo hiệu đáy của SHB đang ở khá gần.

Khuyến nghị: Nhà đầu tư trung dài hạn có thể tiếp tục tích lũy nếu giá vẫn duy trì trên SMA100 (vùng 8,600 – 8,800).



VIC – Tập đoàn VINGROUP - CTCP

Mức giá hiện tại: 48,600

Tín hiệu kỹ thuật: Nước ngoài bán ròng 2 phiên liên tiếp tác động khá tiêu cực đến tâm lý nhà đầu tư. Tuy nhiên, dư mua áp đảo so với dư bán nên rủi ro giảm mạnh không quá lớn. Ngoài ra, giá đã vượt lên trên đường SMA100 (tương đương vùng 48,000 – 48,500) nên xu hướng tăng trưởng trung hạn được giữ vững.

Khối lượng giao dịch khá ổn định và đang ở trên mức bình quân 20 phiên gần nhất (tương đương 950,000 đơn vị) cho thấy lực cầu duy trì tốt.

Đường trendline dài hạn đang duy trì trong vùng 47,000 – 48,500 nên cũng sẽ góp phần hỗ trợ cho giá trong trường hợp có giảm sâu xảy ra.

Khuyến nghị: Nhà đầu tư có thể đẩy mạnh tích lũy khi giá test vùng 47,000 – 48,500, với quan điểm cần bán ra nhanh chóng nếu giá xuyên thủng vùng này.



Kết thúc báo cáo.

I KHUYẾN CÁO

Báo cáo này chỉ nhằm mục đích cung cấp thông tin. Thông tin trên báo cáo được Vietstock thu thập từ những nguồn đáng tin cậy nhưng chưa được xác minh một cách độc lập; Vietstock không đại diện hay đảm bảo và không chịu bất kỳ trách nhiệm hay nghĩa vụ nào về tính xác thực và hoàn thiện của thông tin đó.

Không một thông tin hay ý kiến nào đưa ra cấu thành một lời giới thiệu hay lời mời giới thiệu, chào mua hoặc bán bất kỳ chứng khoán, các khoản đầu tư nào, hay các quyền chọn, hợp đồng tương lai, các loại chứng khoán phái sinh liên quan đến các chứng khoán và các khoản đầu tư đó. Thông tin thu thập không nhằm mục đích đưa ra lời khuyên đầu tư cho cá nhân và nó cũng không nhắm đến những mục tiêu đầu tư cụ thể, tình hình tài chính và những nhu cầu cụ thể của bất kỳ ai nhận được bản báo cáo này.

Các ý kiến trong báo cáo hoàn toàn do Phòng Nghiên cứu của Vietstock đưa ra và có thể thay đổi mà không cần báo trước.

© Bản quyền thuộc Vietstock 2015. Không một phần nào trong báo cáo này được phép làm lại, sửa chữa lại, hay được chuyển giao dưới bất kỳ hình thức hay phương pháp nào như điện tử, kỹ thuật, sao chép, ghi âm hay những hình thức khác mà không được sự cho phép của Vietstock.