

TECHNICAL VIEW: NGÀY 27.04.2015

THỊ TRƯỜNG & CHIẾN LƯỢC ĐẦU TƯ – PHÂN TÍCH CỔ PHIẾU CHỌN LỌC

24.04.2015

Nguyễn Quang Minh
[minhnq@vietstock.vn]

Phòng Nghiên cứu VIETSTOCK



BÁO CÁO PHÂN TÍCH 2015

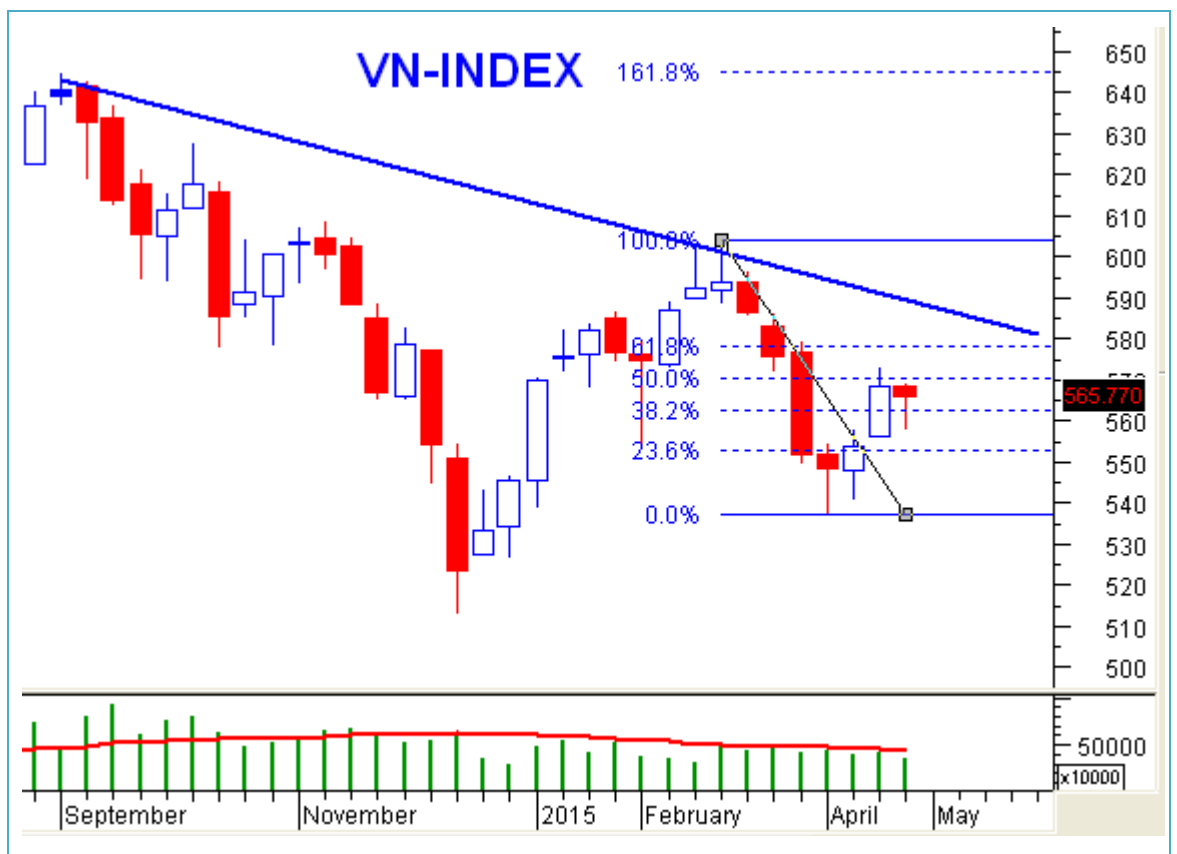
I PHÂN TÍCH THỊ TRƯỜNG: NGÀY 27.04.2015

Chiến lược đầu tư & Phân tích kỹ thuật chuyên sâu thị trường chứng khoán Việt Nam.

I. THỊ TRƯỜNG CHỨNG KHOÁN VIỆT NAM

Phân tích Xu hướng và Dao động giá

VN-Index – Được hỗ trợ bởi trendline ngắn hạn. Ở góc nhìn dài hạn, VN-Index đang được hỗ trợ bởi đáy cũ tháng 12/2014 (vùng 515 – 535 điểm) và đà tăng vẫn có thể còn tiếp diễn. Tuy nhiên, dự kiến VN-Index sẽ rung lắc mạnh khi test lại đường trendline dài hạn (vùng 578-590 điểm). Vùng này còn có mức cản của mốc 61.8% của Fibonacci Retracement nên khá vững chắc.



VN-Index hiện đang được hỗ trợ bởi đường trendline ngắn hạn (vùng 560-565 điểm). Do đó, VN-Index nhiều khả năng sẽ test lại đường trung bình SMA50. Tuy nhiên, đường ADX duy trì ở mức thấp và 2 đường +DI và -DI tiến sát vào nhau cho thấy chưa hình thành xu hướng mạnh.

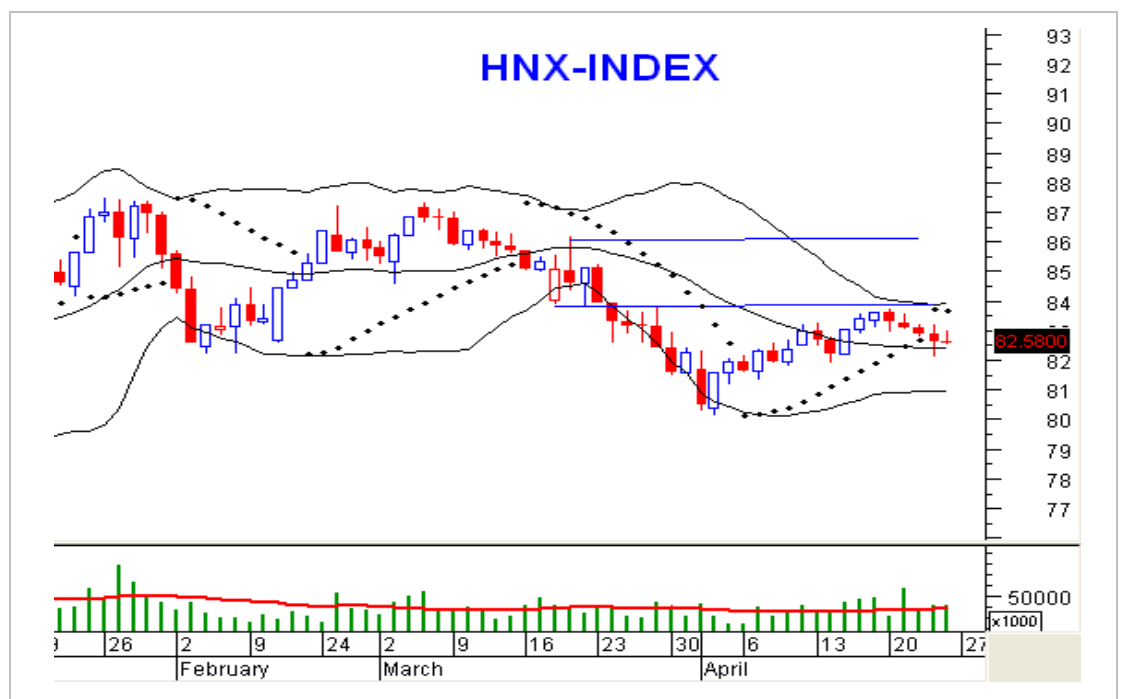
Khối lượng phiên giao dịch cuối tuần tiếp tục xuống thấp và duy trì dưới mức trung bình 20 phiên gần nhất (tương đương 79 triệu đơn vị).



HNX-Index – Test lại đường middle của Bollinger Bands. Trong phiên giao dịch cuối tuần 24/04/2015, HNX-Index tiếp tục giằng co mạnh. Nhìn chung HNX-Index đã điều chỉnh suốt tuần qua.

Với việc hình thành nến với bóng mờ (shadow) bên trên dài cho thấy rủi ro vẫn còn trên HNX-Index. Đồng thời chỉ báo PSAR đã chuyển sang trạng thái cho bán.

Hiện tại đường middle của Bollinger Bands đang đóng vai trò hỗ trợ cho HNX-Index (vùng 82.20-82.50 điểm). Thanh khoản trong phiên tiếp tục duy trì ở trên mức trung bình 20 phiên gần nhất (tương đương gần 40 triệu đơn vị) nên dự kiến khả năng sụt giảm sâu không quá lớn.



Phân tích Market Strength

VS-Arms VN trong phiên giao dịch 24/04/2015 giảm về khu vực cung cầu cân bằng. Tuy nhiên, đường EMA 5 ngày của VS-Arms VN vẫn nằm trên 1.2 và cho thấy bên bán chiếm ưu thế.

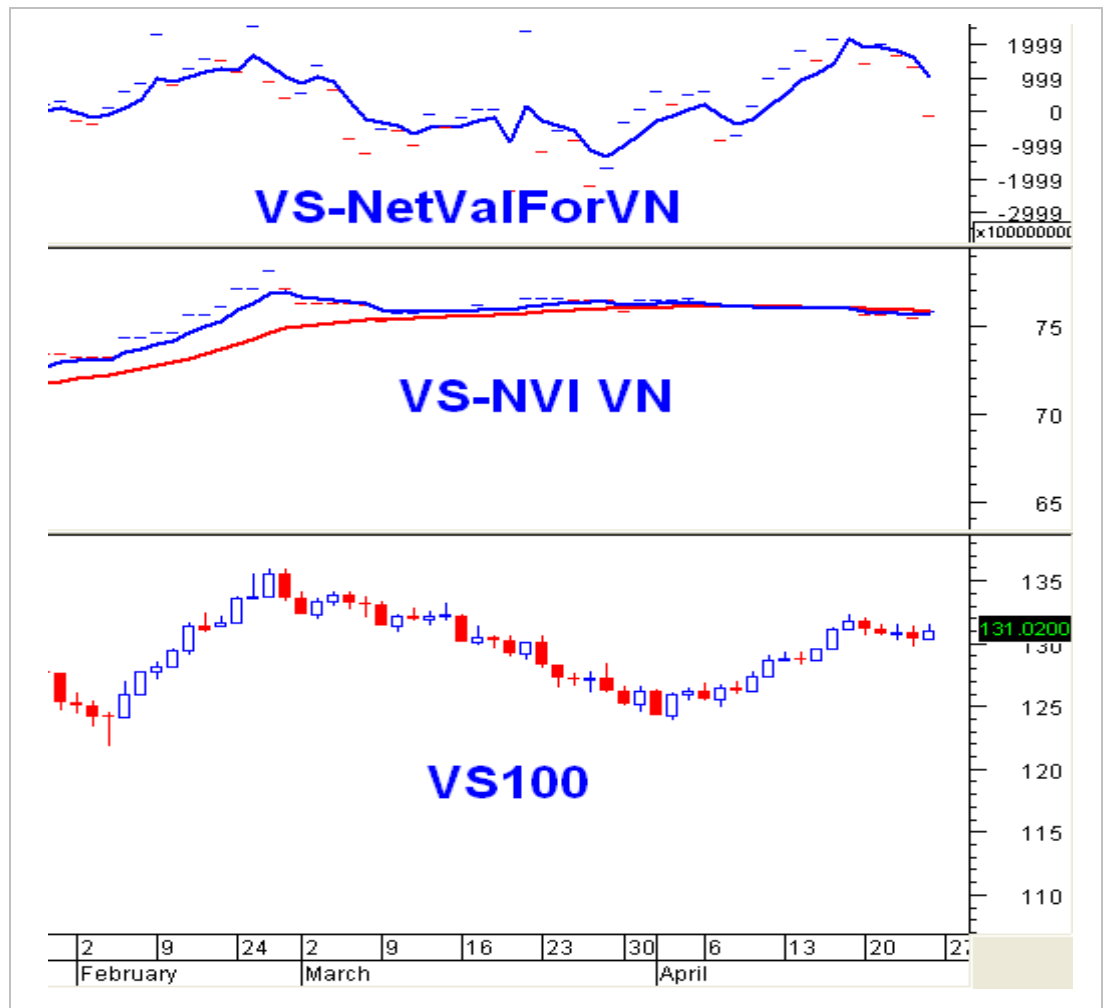
Trong phiên 24/04/2015, VS-LBR VN giảm mạnh nhưng vẫn duy trì trên ngưỡng 0.65 cho thấy nhà đầu tư lớn vẫn tham gia thị trường trong phiên này. Đường EMA 5 ngày của VS-LBR VN tiếp tục đi ngang cho thấy nhà đầu tư lớn vẫn tham gia thị trường trong 5 phiên vừa qua.

Market Strength	Giá trị	Trạng thái
VS-Arms VN	0.88	Cung cầu cân bằng
EMA 5 ngày của VS-Arms VN	1.48	Bên bán chiếm ưu thế
VS-B/SORD VN	1.04	Tổng khối lượng của các lệnh đặt mua khá cân bằng so với Tổng khối lượng của các lệnh đặt bán
EMA 5 ngày của VS-B/SORD VN	0.97	Tổng khối lượng của các lệnh đặt mua khá cân bằng so với Tổng khối lượng của các lệnh đặt bán trong 5 phiên vừa qua
VS-LBR VN	0.69	Nhà đầu tư lớn tham gia mạnh vào thị trường trong phiên vừa qua
EMA 5 ngày của VS-LBR VN	0.70	Nhà đầu tư lớn tham gia mạnh vào thị trường trong 5 phiên vừa qua
Nguồn: VietstockUpdater		

Phân tích Dòng tiền

Biến động của dòng tiền thông minh: VS-NVI VN trong ngày 24/04/2015 đã đi lên đường EMA 5 nhưng vẫn duy trì dưới EMA 20 ngày cho thấy dòng tiền thông minh đã tham gia vào thị trường trở lại. Điều này góp phần đem lại sự lạc quan cho thị trường trong thời gian tới.

Biến động của dòng tiền từ khối ngoại: Trong phiên giao dịch 24/04/2015, khối ngoại bán ròng nhẹ. Như vậy, khối ngoại đã bán ròng lần đầu tiên trong vòng 2 tuần gần đây. Động thái này có thể khiến cho khả năng hồi phục của thị trường trong ngắn hạn và tâm lý nhà đầu tư bị ảnh hưởng tiêu cực.



II. CHIẾN LƯỢC DANH MỤC ĐẦU TƯ

Chiến lược trading cho từng trạng thái danh mục

Danh mục Tỷ trọng tiền mặt cao (trên 70%): Nhà đầu tư nên quan sát thêm phản ứng của các chỉ số tại các vùng hỗ trợ và chỉ nên mua nhẹ để phòng ngừa rủi ro.

Danh mục Tỷ trọng cổ phiếu cao (trên 70%): Quan sát phản ứng tại các vùng hỗ trợ và cần bán hạ thấp tỷ trọng trong thời gian tới nếu các chỉ số thị trường không bứt phá trở lại.

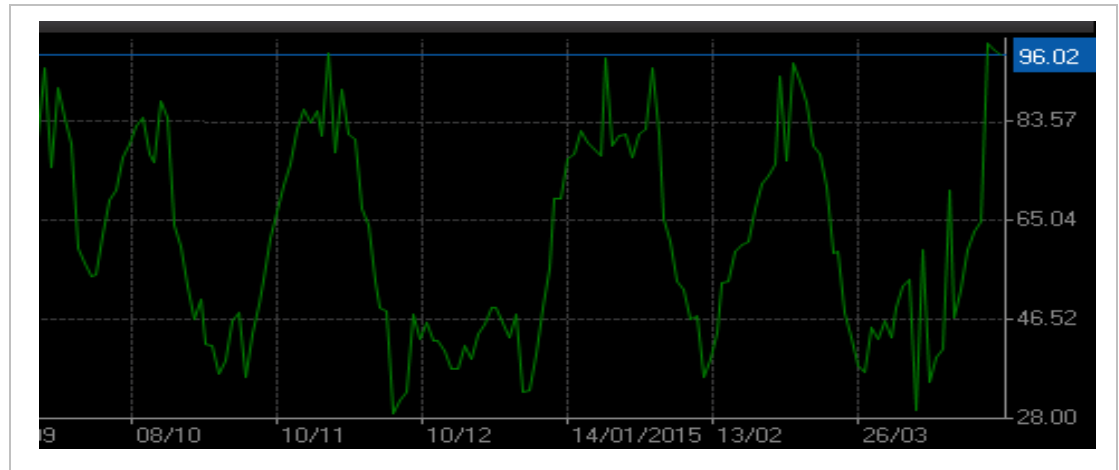
Danh mục Tỷ trọng cân bằng: Tiếp tục duy trì trạng thái danh mục và quan sát phản ứng của các chỉ số tại vùng hỗ trợ.

Chiến lược đề xuất bởi Mô hình định lượng

Cần lưu ý rằng Mô hình này được thiết lập để sử dụng cho trading ngắn hạn (theo chu kỳ từ T5 trở xuống).

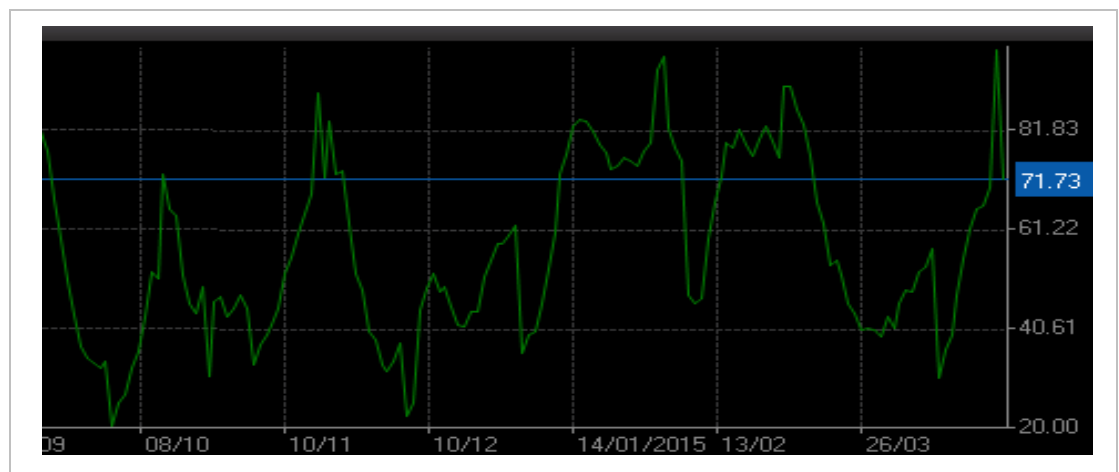
HNX: Tỷ trọng danh mục đề nghị đối với sàn HNX hiện nay là: **96.02% cash/ 3.98% stocks.**

Tỷ trọng cổ phiếu trên HNX có phần tăng nhẹ nhưng vẫn duy trì ở mức khá thấp trong phiên ngày 24/04/2015. Điều này cho thấy rủi ro tiếp tục duy trì trên HNX trong thời gian tới theo đánh giá của mô hình Định lượng.



HOSE: Mô hình Định lượng của chúng tôi đưa ra tỷ trọng danh mục đề nghị đối với sàn HOSE là: **71.73% cash/ 28.27% stocks.**

Tỷ trọng cổ phiếu tăng mạnh trong phiên 24/04/2015 cho thấy rủi ro ở sàn HOSE đã giảm bớt đáng kể theo đánh giá của mô hình định lượng. Tuy vậy, do các ngưỡng kháng cự quan trọng vẫn chưa bị phá vỡ hoàn toàn nên việc mua mạnh nên được hạn chế để phòng ngừa thua lỗ ngắn hạn.



PHÂN TÍCH CỔ PHIẾU: NGÀY 27.04.2015

Các cổ phiếu “nóng” được phân tích trong báo cáo của Phòng Nghiên cứu Vietstock gồm: **CII, CTG, FPT, GAS, HHS, HAI, HQC, MBB, SVC, VNM.**

Các cổ phiếu này được chọn lọc theo gợi ý của Mô hình Định lượng Kỹ thuật của VietstockTrader, tính thanh khoản và mức độ quan tâm của giới đầu tư. Các phân tích dưới đây chỉ nên sử dụng cho mục đích tham khảo trong ngắn hạn.

CII – CTCP ĐT Hạ Tầng Kỹ Thuật Tp.Hồ Chí Minh

Mức giá hiện tại: 21,100

Tín hiệu kỹ thuật: CII hiện vẫn đang duy trì trên đường SMA50 và SMA100 (tương đương vùng 18,500 – 20,000) nên xu hướng tăng dài hạn vẫn được giữ vững. Tuy nhiên, một số tín hiệu cảnh báo đã xuất hiện:

Thứ nhất, chỉ báo Stochastic Oscillator đã cho tín hiệu bán trong vùng overbought nên rủi ro ngắn hạn đang tăng lên mức cao.

Thứ hai, mẫu hình nến Bear Sash xuất hiện cho thấy tâm lý nhà đầu tư đang bi quan hơn.

Tuy nhiên, dư mua gấp nhiều lần dư bán trong phiên ngày 24/04/2015 nên dự kiến giá sẽ không còn giảm quá sâu trong ngắn hạn.

Khuyến nghị: Nhà đầu tư ngắn hạn có thể mua vào khi giá test lại vùng 18,500 – 20,000 và nhanh chóng thoát ra nếu vùng này bị xuyên thủng.



CTG - Ngân Hàng TMCP Công Thương Việt Nam

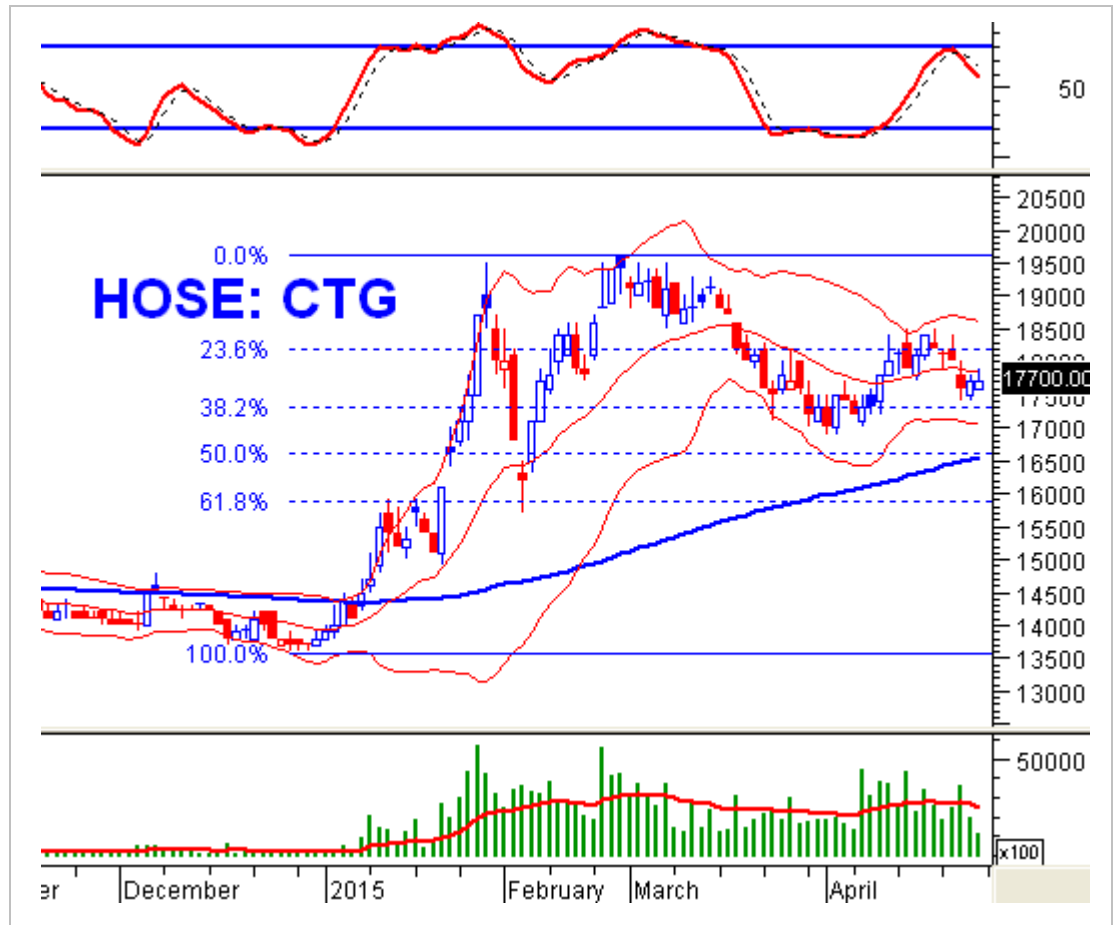
Mức giá hiện tại: 17,700

Tín hiệu kỹ thuật: Giá hồi phục sau khi test ngưỡng Fibonacci Retracement 38.2% (vùng 17,200 – 17,500) nên ngưỡng này sẽ tiếp tục hỗ trợ nếu có điều chỉnh mạnh xảy ra.

Stochastic Oscillator đã lên gần vùng overbought và cho tín hiệu bán nên áp lực điều chỉnh tăng trong ngắn hạn.

Tuy nhiên, bình quân mua lớn hơn nhiều so với bình quân bán trong phiên ngày 24/04/2015. Đường SMA100 (vùng 16,500 – 17,300) vẫn tiếp tục đi lên và giá CTG đang duy trì trên đường này nên xu hướng tăng trưởng dài hạn tích cực. Nếu có điều chỉnh sâu xảy ra thì SMA100 sẽ đóng vai trò hỗ trợ mạnh.

Khuyến nghị: Nhà đầu tư dài hạn có thể tiếp tục mua vào nếu giá vẫn duy trì trên SMA100 (vùng 16,500 – 17,300), với quan điểm nhanh chóng thoát ra khi ngưỡng này bị phá vỡ.



FPT – C.T.C.P FPT

Mức giá hiện tại: 50,500

Tín hiệu kỹ thuật: Xu hướng dài hạn của FPT khá tích cực khi duy trì trên các đường trung bình trung và dài hạn (SMA50, SMA200). Ngoài ra giá đã tiếp tục test lại thành công đường SMA 200 ở các phiên gần đây. Do đó cổ phiếu này vẫn hấp dẫn nếu xét dưới góc nhìn dài hạn.

Tuy vậy, phân kỳ giá xuống đang xuất hiện trên MACD kết hợp với đường ADX tiếp tục duy trì ở mức thấp nên khả năng xu hướng tăng mạnh vẫn chưa quay lại trong ngắn hạn. Cơ hội mua vào với rủi ro thấp sẽ xuất hiện là khi giá test lại đường trendline hỗ trợ (tương ứng với vùng giá 48,700-49,500).

Khuyến nghị: Nhà đầu tư có thể cân nhắc mua vào khi giá test lại vùng 48,700 – 49,500 và nhanh chóng thoát ra nếu giá phá vỡ vùng này.



GAS – TCT Khí Việt Nam - CTCP

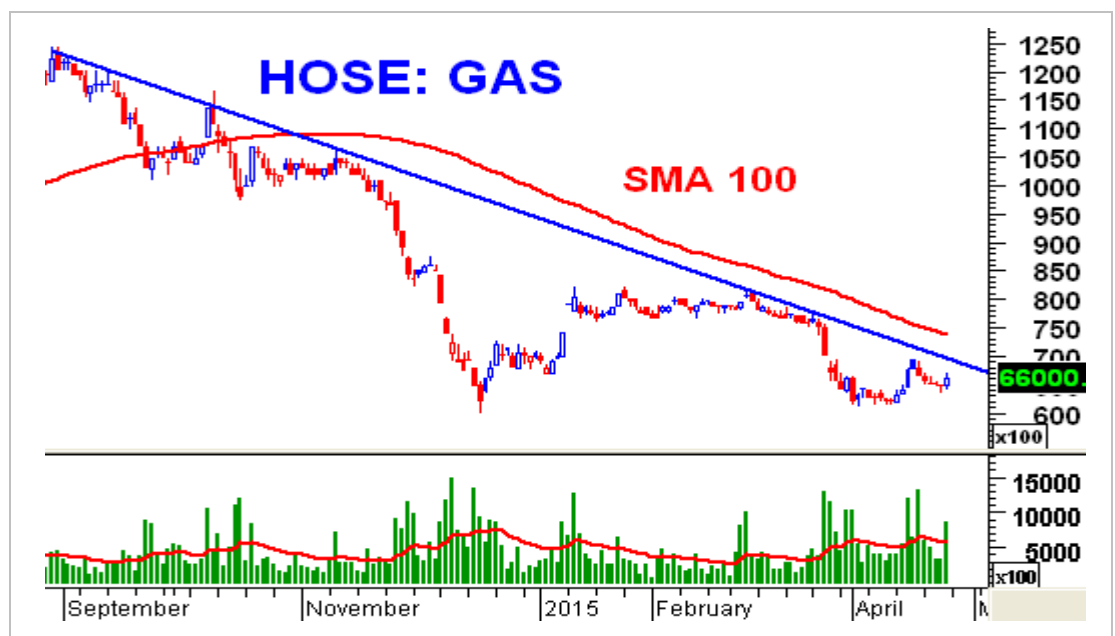
Mức giá hiện tại: 66,000

Tín hiệu kỹ thuật: Dư mua chỉ bằng 1/2 so với dư bán trong phiên giao dịch ngày 24/04/2015 nên dự kiến giá sẽ khó tăng quá mạnh trong ngắn hạn.

Xu hướng dài hạn của GAS là giảm vẫn còn khi giá tiếp tục duy trì dưới đường SMA50, SMA100 và trendline trung hạn. Tuy vậy giá hiện đang được hỗ trợ bởi đáy cũ tháng 12/2014 (vùng 61,000-65,000) nên khó giảm sâu.

Trong phiên giao dịch ngày 24/04/2015, mẫu hình nến Spinning Top xuất hiện và thanh khoản đột biến cho thấy dòng tiền đang tập trung vào mã này.

Khuyến nghị: Nhà đầu tư có thể tiếp tục mua vào trong vùng 61,000-65,000 và nhanh chóng thoát ra nếu giá phá vỡ vùng này.



HHS – CTCP Đầu Tư Dịch Vụ Hoàng Huy

Mức giá hiện tại: 20,200

Tín hiệu kỹ thuật: Dư mua gấp 3 lần dư bán trong phiên ngày 24/04/2015 nên dự kiến giá sẽ còn hồi phục trong ngắn hạn. Điểm đáng chú ý nhất là sự bùng nổ của cầu ngoại và khối lượng giao dịch đối với cổ phiếu này.

Do ngưỡng 17,700 trụ vững nên mẫu hình Triple Bottom đã hình thành với mục tiêu giá (target price) lên đến vùng 22,000 – 23,000.

Đường SMA100 (vùng 16,500 – 17,500) đang đóng vai trò hỗ trợ gần nhất nếu giá có điều chỉnh trong các phiên tới.

Khuyến nghị: Nhà đầu tư có thể tích lũy tiếp nếu giá vẫn duy trì trên SMA100 (vùng 16,500 – 17,500). Đây sẽ là cơ hội tốt để tích lũy HHS trong bối cảnh khối ngoại mua mạnh cổ phiếu này.



HAI – CTCP Nông Dược H.A.I

Mức giá hiện tại: 10,400

Tín hiệu kỹ thuật: HAI chuyển động bên dưới đường SMA100 (tương đương vùng 14,000 – 15,000) nên xu hướng chính dài hạn vẫn là giảm. Bên bán chủ động 66.50% trong tổng lệnh khớp ở phiên ngày 24/04/2015 nên khả năng giảm mạnh không cao.

HAI đang test lại vùng 9,000 – 10,500 (tương đương vùng đáy của tháng 8/2014). Đây cũng là vùng giao dịch dày đặc trong giai đoạn tháng 09/2014 nên độ tin cậy khá lớn.

Phân kỳ giá lên của Stochastic Oscillator cũng đang trong giai đoạn hình thành.

Khuyến nghị: Nhà đầu tư có thể tiếp tục mua vào tại vùng 9,000 – 10,500 (tương đương vùng đáy của tháng 8/2014), với quan điểm nhanh chóng thoát ra khi vùng này bị xuyên thủng.



HQC - CTCP TV - TM - DV Địa Ốc Hoàng Quân

Mức giá hiện tại: 6,500

Tín hiệu kỹ thuật: Mẫu hình nến có thân nhỏ xuất hiện trong những phiên gần đây cho thấy tâm lý nhà đầu tư đang giằng co mạnh trong ngắn hạn.

Stochastic Oscillator đã cho bán trở lại nên khả năng rung lắc vẫn còn. Nếu thanh khoản gia tăng thì sẽ hạn chế được nguy cơ giảm sâu.

Giá được hỗ trợ ở ngưỡng Fibonacci Retracement 61.8% (tương đương vùng 6,200 – 6,500) nên việc bắt đáy tại vùng này được ủng hộ vì ngưỡng này đã test thành công rất nhiều lần trong quá khứ.

Khuyến nghị: Nhà đầu tư có thể xem xét tích lũy ở vùng 6,200 – 6,500 và thoát trạng thái nhanh chóng nếu giá xuyên thủng vùng này.



MBB - Ngân Hàng TMCP Quân Đội

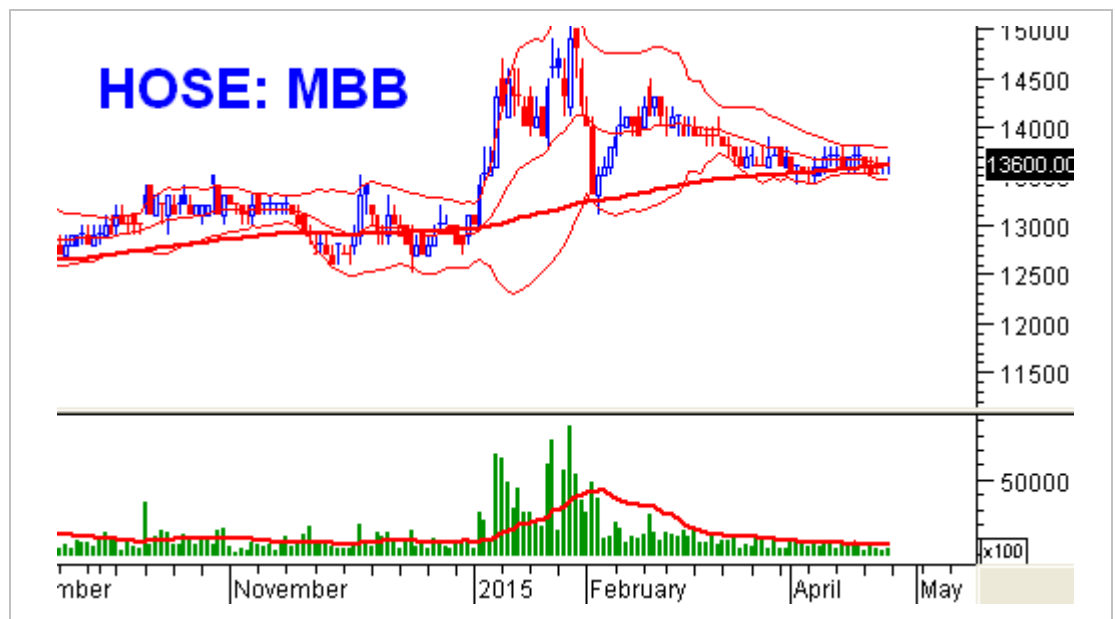
Mức giá hiện tại: 13,600

Tín hiệu kỹ thuật: Dư mua áp đảo so với dư bán trong phiên giao dịch ngày 22/04/2015 nên giá khó giảm mạnh.

Giá MBB duy trì quanh đường SMA100 (tương đương vùng 12,800 – 13,600) nên xu hướng tăng trưởng dài hạn vẫn được giữ vững.

Tuy nhiên, thanh khoản vẫn đang nằm bên dưới mức bình quân 20 phiên (tương đương 0,6 triệu đơn vị). Nếu vượt qua mốc này thì khả năng bứt phá sẽ cải thiện trong ngắn hạn.

Khuyến nghị: Nhà đầu tư có thể tiếp tục tích lũy nếu giá vẫn ở trên vùng 12,800 – 13,600 với quan điểm thoát nhanh trạng thái nếu vùng này bị xuyên thủng.



SVC – CTCP Dịch Vụ Tổng Hợp Sài Gòn

Mức giá hiện tại: 21,500

Tín hiệu kỹ thuật: Ở góc nhìn dài hạn, SVC là cổ phiếu tiềm năng để đầu tư khi duy trì trên nhóm MA dài hạn. Tuy nhiên, trong ngắn hạn cổ phiếu đang trong sóng điều chỉnh (sóng 4).

Hỗ trợ đáng tin cậy là vùng 20,000–21,000. Vùng này có cận trên của kênh xu hướng đi lên (cũ) và mức 38.2 của dãy Fibonacci Retracement.

Khối lượng khớp lệnh thấp cũng là một nguy cơ lớn cho điều chỉnh ngắn hạn. Vì vậy, dự kiến SVC sẽ sớm test lại vùng 20,000-21,000.

Khuyến nghị: Nhà đầu tư có thể cân nhắc mua vào ở vùng 20,000-21,000 với quan điểm thoát nhanh trạng thái nếu vùng này bị xuyên thủng.



VNM – C.T.C.P Sữa Việt Nam

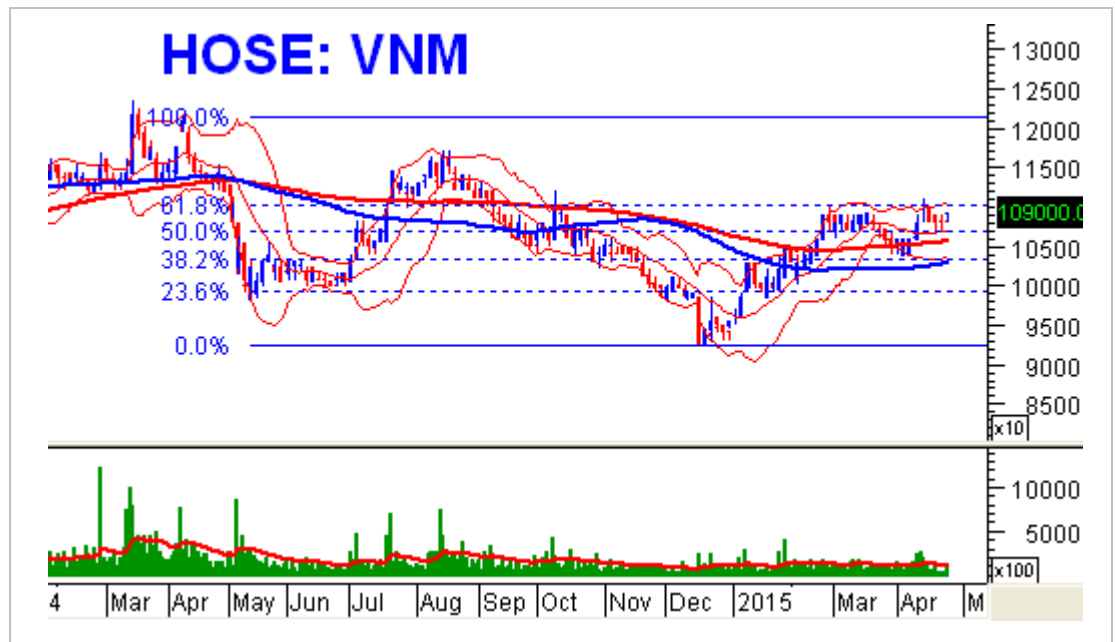
Mức giá hiện tại: 109,000

Tín hiệu kỹ thuật: Giá tiếp tục duy trì ở trên các đường trung bình SMA50, SMA200. Do đó xu hướng tăng trưởng dài hạn vẫn chưa bị phá vỡ hoàn toàn và VNM chỉ đang điều chỉnh tạm thời trong ngắn hạn.

Hiện tại, VNM đang gặp lực cản ở vùng 111,000-112,000 (ngưỡng 61.8% của dãy Fibonacci). Nếu giá giảm trở lại là cơ hội tốt để mua vào vì vùng 103,000-105,000 trùng với nhóm MA dài hạn.

Bên mua chủ động 61.49% tổng lệnh khớp trong phiên giao dịch ngày 24/04/2015 nên nguy cơ giảm sâu không lớn.

Khuyến nghị: Nhà đầu tư có thể mua vào khi giá test vùng 103,000-105,000 với quan điểm nhanh chóng thoát ra khi vùng này bị xuyên thủng.



Kết thúc báo cáo.

I KHUYẾN CÁO

Báo cáo này chỉ nhằm mục đích cung cấp thông tin. Thông tin trên báo cáo được Vietstock thu thập từ những nguồn đáng tin cậy nhưng chưa được xác minh một cách độc lập; Vietstock không đại diện hay đảm bảo và không chịu bất kỳ trách nhiệm hay nghĩa vụ nào về tính xác thực và hoàn thiện của thông tin đó.

Không một thông tin hay ý kiến nào đưa ra cấu thành một lời giới thiệu hay lời mời giới thiệu, chào mua hoặc bán bất kỳ chứng khoán, các khoản đầu tư nào, hay các quyền chọn, hợp đồng tương lai, các loại chứng khoán phái sinh liên quan đến các chứng khoán và các khoản đầu tư đó. Thông tin thu thập không nhằm mục đích đưa ra lời khuyên đầu tư cho cá nhân và nó cũng không nhắm đến những mục tiêu đầu tư cụ thể, tình hình tài chính và những nhu cầu cụ thể của bất kỳ ai nhận được bản báo cáo này.

Các ý kiến trong báo cáo hoàn toàn do Phòng Nghiên cứu của Vietstock đưa ra và có thể thay đổi mà không cần báo trước.

© Bản quyền thuộc Vietstock 2015. Không một phần nào trong báo cáo này được phép làm lại, sửa chữa lại, hay được chuyển giao dưới bất kỳ hình thức hay phương pháp nào như điện tử, kỹ thuật, sao chép, ghi âm hay những hình thức khác mà không được sự cho phép của Vietstock.