

TECHNICAL VIEW: TUẦN 25 - 29.05.2015

THỊ TRƯỜNG & CHIẾN LƯỢC ĐẦU TƯ – PHÂN TÍCH CỔ PHIẾU CHỌN LỌC

22.05.2015

Nguyễn Quang Minh
[minhnq@vietstock.vn]

Phòng Nghiên cứu VIETSTOCK



BÁO CÁO PHÂN TÍCH 2015

I PHÂN TÍCH THỊ TRƯỜNG: TUẦN 25 - 29.05.2015

Chiến lược đầu tư & Phân tích kỹ thuật chuyên sâu thị trường chứng khoán Việt Nam.

I. THỊ TRƯỜNG CHỨNG KHOÁN VIỆT NAM

Phân tích Xu hướng và Dao động giá

VN-Index – Vượt lên trên đường trendline kháng cự. Trong phiên giao dịch ngày 22/05/2015, VN-Index đã tăng mạnh và phá vỡ đường trendline kháng cự (vùng 550-552 điểm). Sự bứt phá của VN-Index diễn ra liên tục trong tuần qua (trừ phiên đầu tuần).

Ngoài ra, đường +DI đã cắt lên trên -DI. Do ADX duy trì trên 25 và Bullish Belt Hold xuất hiện nên đã xác nhận xu hướng tăng mạnh của VN-Index.

Vùng kháng cự mạnh nhất trong ngắn hạn là đỉnh cũ của tháng 04/2015 (tương đương vùng 570-585 điểm). Đây là vùng có khối lượng tích lũy lớn và trùng với nhóm MA dài hạn nên dự kiến VN-Index sẽ rung lắc mạnh tại đây.

Mặc dù tăng mạnh ở những phiên gần đây nhưng xét về dài hạn, xu hướng giảm của VN-Index vẫn chưa bị đảo ngược khi VN-Index vẫn tiếp tục duy trì dưới các đường SMA 100, SMA200... trong những tuần gần đây.



HNX-Index – Gặp kháng cự ở vùng giá 79.5-80 điểm. HNX-Index giáng co mạnh trong phiên ngày 22/5/2015. Hiện tại, vùng 79.5-80 điểm hiện đang là vùng kháng cự cho chỉ số này.

Mẫu hình nến Advance Block xuất hiện vào cuối tuần cho thấy khả năng giáng co và điều chỉnh trong vài phiên tới là khá cao.

Parabolic SAR vẫn duy trì tín hiệu mua mạnh. Nếu HNX-Index tiếp tục tăng và vượt vùng 79.5-80 điểm thì rủi ro sẽ giảm bớt.

Khối lượng tiếp tục duy trì ở mức cao và vượt mức trung bình 20 phiên gần nhất (tương đương gần 40 triệu đơn vị). Điều này cho thấy lực cầu đang quay trở lại.



Phân tích Market Strength

Trong phiên giao dịch ngày 22/05/2015, VS-Arms VN tăng nhẹ về khu vực cung cầu cân bằng (0.8-1.2). Đường EMA 5 ngày của VS-Arms VN vẫn ở dưới 0.8 và cho thấy bên mua chiếm ưu thế trên thị trường trong 5 phiên vừa qua.

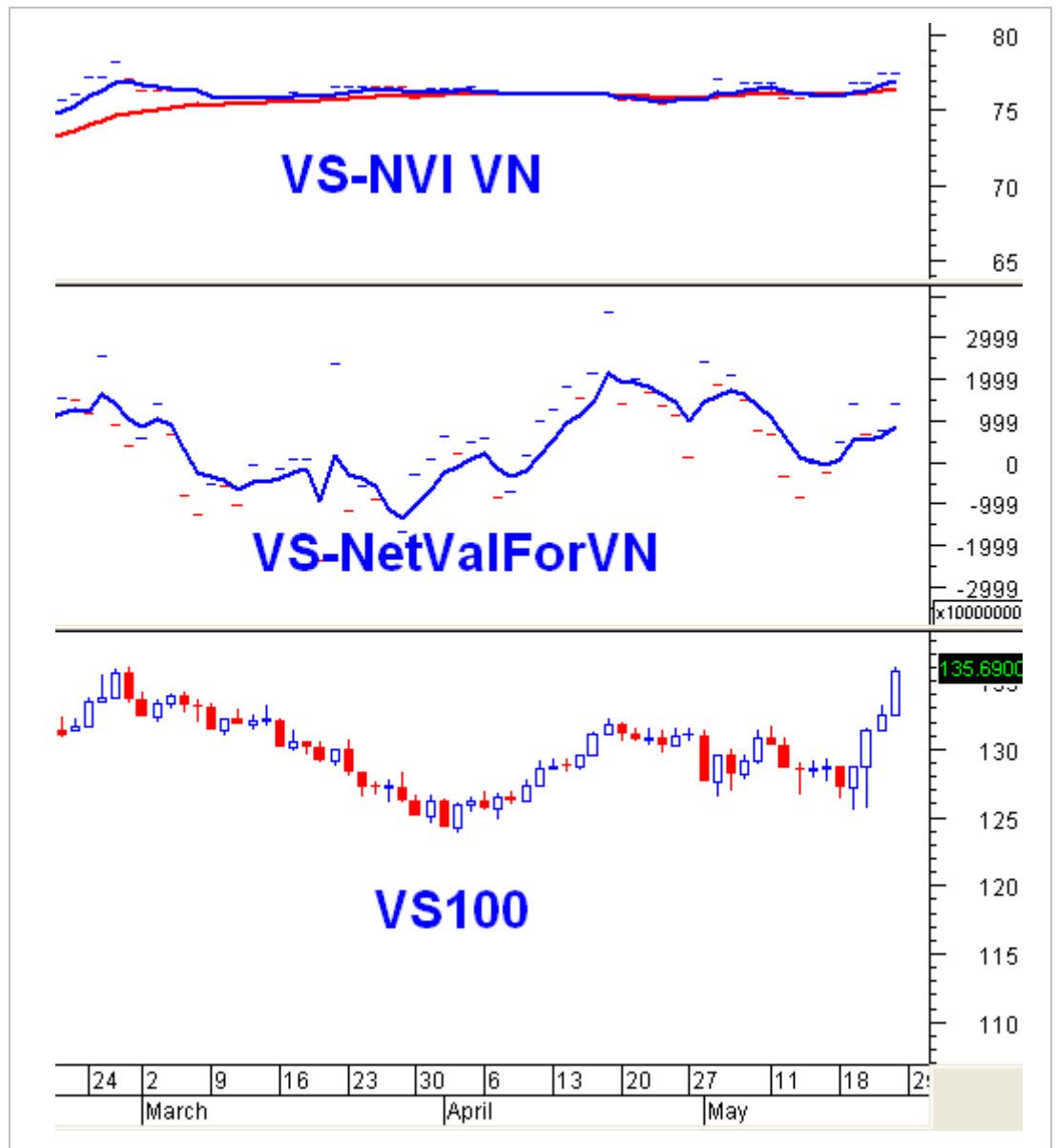
Trong phiên 22/05/2015, VS-LBR VN tiếp tục giảm nhẹ nhưng vẫn duy trì ở mức cao cho thấy nhà đầu tư lớn vẫn tham gia mạnh vào thị trường. Đường EMA 5 ngày của VS-LBR VN tiếp tục đi xuống nhưng vẫn ở trên 0.65. Điều này cho thấy nhà đầu tư lớn vẫn tham gia tích cực vào thị trường trong ngắn hạn.

Market Strength	Giá trị	Trạng thái
VS-Arms VN	0.80	Cung cầu cân bằng
EMA 5 ngày của VS-Arms VN	0.79	Bên mua chiếm ưu thế
VS-B/SORD VN	1.00	Tổng khối lượng của các lệnh đặt mua khá cân bằng so với Tổng khối lượng của các lệnh đặt bán
EMA 5 ngày của VS-B/SORD VN	1.10	Tổng khối lượng của các lệnh đặt mua khá cân bằng so với Tổng khối lượng của các lệnh đặt bán trong 5 phiên vừa qua
VS-LBR VN	0.69	Nhà đầu tư lớn tham gia mạnh vào thị trường trong phiên vừa qua
EMA 5 ngày của VS-LBR VN	0.72	Nhà đầu tư lớn tham gia mạnh vào thị trường trong 5 phiên vừa qua
Nguồn: VietstockUpdater		

Phân tích Dòng tiền

Biến động của dòng tiền thông minh: VS-NVI VN trong ngày 22/05/2015 duy trì ở trên cả hai đường EMA 5 và 20 ngày. Điều này cho thấy dòng tiền thông minh tiếp tục tham gia vào thị trường ở giai đoạn cuối tuần.

Biến động của dòng tiền từ khối ngoại: Trong phiên giao dịch 22/05/2015, khối ngoại tiếp tục mua ròng. Điều này là yếu tố tích cực thúc đẩy đà tăng của thị trường trong thời gian tới khi mà quá trình mua ròng đã kéo dài khá lâu.



II. CHIẾN LƯỢC DANH MỤC ĐẦU TƯ

Chiến lược trading cho từng trạng thái danh mục

Danh mục Tỷ trọng tiền mặt cao (trên 70%): Nhà đầu tư nên quan sát thêm phản ứng của các chỉ số tại các vùng hỗ trợ và chỉ nên mua nhẹ để phòng ngừa rủi ro.

Danh mục Tỷ trọng cổ phiếu cao (trên 70%): Quan sát phản ứng tại các vùng hỗ trợ và cần bán hạ thấp tỷ trọng trong thời gian tới nếu các chỉ số thị trường không bứt phá trở lại.

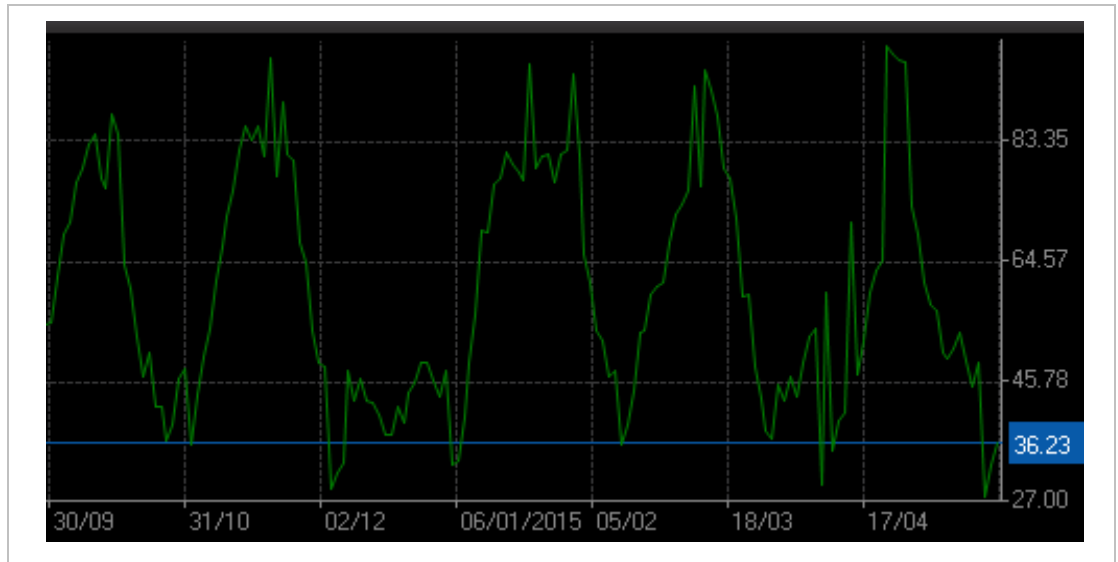
Danh mục Tỷ trọng cân bằng: Tiếp tục duy trì trạng thái danh mục và quan sát phản ứng của các chỉ số tại vùng hỗ trợ.

Chiến lược đề xuất bởi Mô hình định lượng

Cần lưu ý rằng Mô hình này được thiết lập để sử dụng cho trading ngắn hạn (theo chu kỳ từ T5 trở xuống).

HNX: Tỷ trọng danh mục đề nghị đối với sàn HNX hiện nay là: **36.23% cash/ 63.77% stocks.**

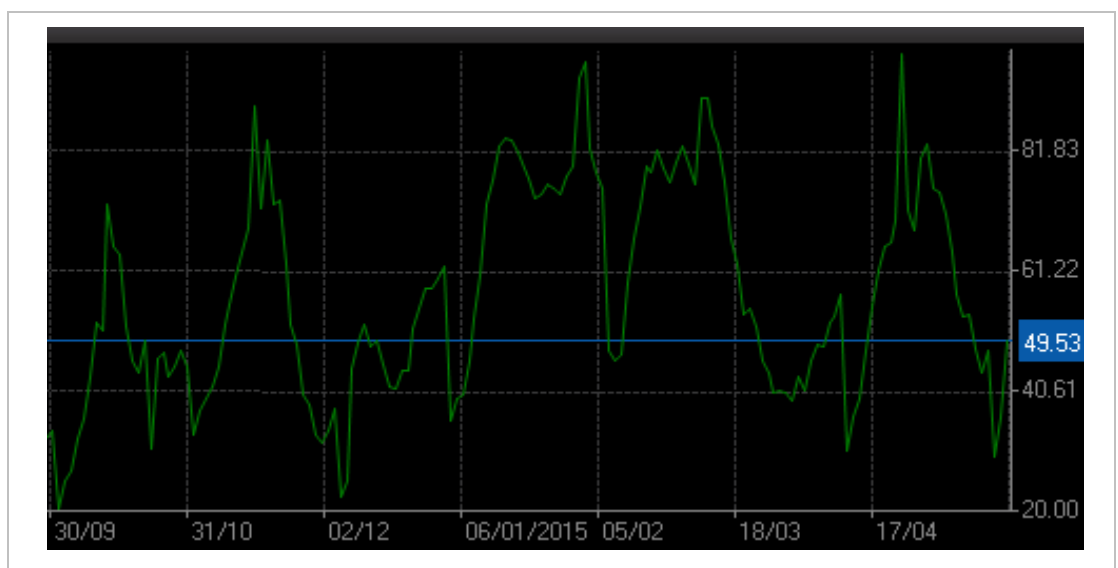
Tỷ trọng cổ phiếu trên HNX tiếp tục giảm nhẹ nhưng nhìn chung vẫn đang ở mức khá cao trong phiên ngày 22/05/2015 cho thấy rủi ro trên HNX đã giảm đi đáng kể. Đồng thời, chỉ số đã cho thấy sự phục hồi tương đối vững chắc nên việc mua mạnh có thể xúc tiến trong ngắn hạn.



HOSE: Mô hình Định lượng của chúng tôi đưa ra tỷ trọng danh mục đề nghị đối với sàn HOSE là: **49.53% cash/ 50.47% stocks.**

Tỷ trọng cổ phiếu tiếp tục giảm nhẹ trong phiên 15/05/2015 nhưng vẫn duy trì ở mức khá trên sàn HOSE. Nhìn chung, rủi ro vẫn đang giảm bớt khá nhiều trong ngắn hạn.

Tỷ trọng cổ phiếu đã biến động rất mạnh nhưng nhìn chung vẫn ủng hộ trạng thái mua vào. Nhà đầu tư có thể áp dụng phương pháp bình quân giá lên để hạn chế thua lỗ bất ngờ.



PHÂN TÍCH CỔ PHIẾU: TUẦN 25 - 29.05.2015

Các cổ phiếu “nóng” được phân tích trong báo cáo của Phòng Nghiên cứu Vietstock gồm: CII, CTG, DLG, HHS, HQC, LAS, MBB, MSN, SHI, VCB.

Các cổ phiếu này được chọn lọc theo gợi ý của Mô hình Định lượng Kỹ thuật của VietstockTrader, tính thanh khoản và mức độ quan tâm của giới đầu tư. Các phân tích dưới đây chỉ nên sử dụng cho mục đích tham khảo trong ngắn hạn..

CII – CTCP ĐT Hạ Tầng Kỹ Thuật Tp.Hồ Chí Minh

Mức giá hiện tại: 20,900

Tín hiệu kỹ thuật: Dư mua gần gấp đôi dư bán trong phiên giao dịch ngày 22/05/2015 cho thấy rủi ro không quá lớn. CII hiện vẫn đang duy trì trên đường SMA50 và SMA100 (tương đương vùng 19,000 – 20,600) nên xu hướng tăng dài hạn vẫn được giữ vững.

Tuy nhiên, chỉ báo Stochastic Oscillator đã cho tín hiệu bán trở lại nên khả năng tích lũy ngắn hạn khá cao.

Khối lượng gia tăng đột biến và vượt lên trên mức trung bình 20 phiên gần nhất cho thấy lực cầu bắt đáy mạnh.

Khuyến nghị: Nhà đầu tư ngắn hạn có thể mua vào khi giá test lại vùng 19,500 – 20,500 và nhanh chóng thoát ra nếu vùng này bị xuyên thủng.



CTG – Ngân Hàng TMCP Công Thương Việt Nam

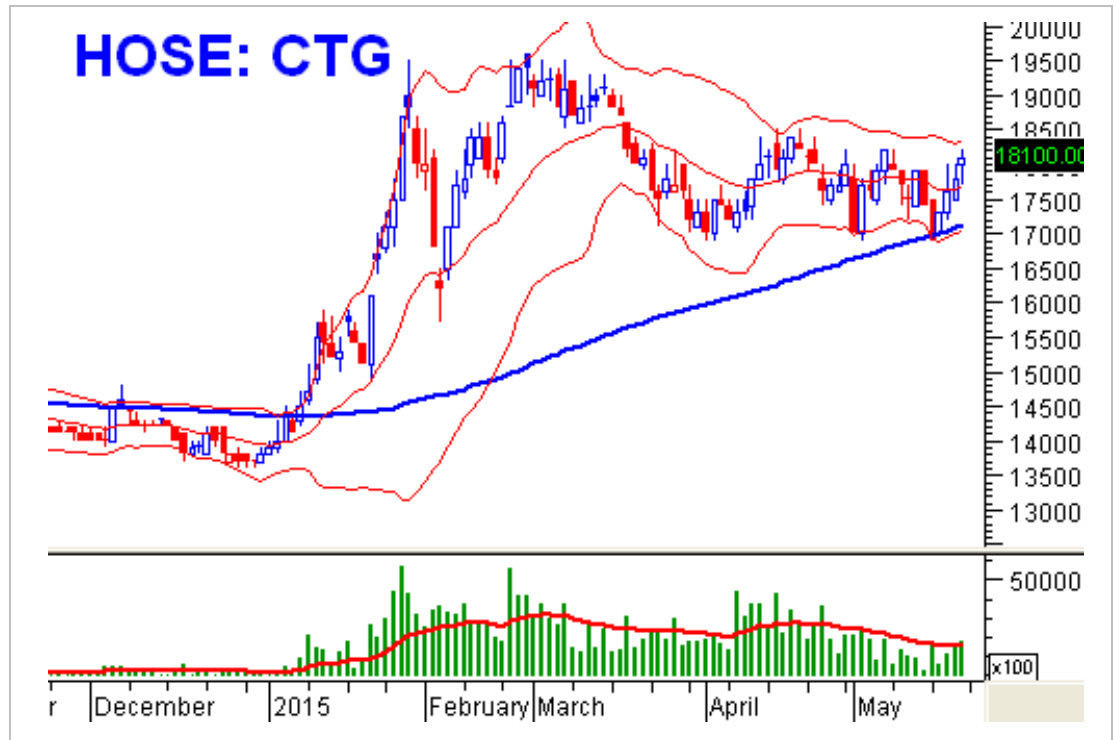
Mức giá hiện tại: 18,100

Tín hiệu kỹ thuật: CTG đã kết thúc giai đoạn cuối sóng C và mở ra một chu kỳ tăng mới.

Vùng 17,000-17,500 đã hỗ trợ tốt trong ngắn hạn và đà tăng đang quay trở lại với tín hiệu giá vượt middle của Bollinger Bands.

Ngoài ra, MACD đang đi lên và đã cho tín hiệu mua mạnh vào cuối tuần.

Khuyến nghị: Nhà đầu tư có thể tiếp tục mua nếu giá vẫn ở trên vùng 17,000-18,000 với quan điểm thoát nhanh trạng thái nếu vùng này bị xuyên thủng.



DLG – CTCP Tập Đoàn Đức Long Gia Lai

Mức giá hiện tại: 8,200

Tín hiệu kỹ thuật: DLG đã test lại thành công đường cận dưới của kênh xu hướng đi xuống (vùng 7,200-7,600) và bật tăng mạnh.

Đồng thời, phân kỳ giá lên giữa RSI và giá xuất hiện cho thấy tiềm năng đảo chiều ở cổ phiếu này khá cao. Ngoài ra đường SMA5 của RSI cũng đang chuẩn bị cắt đường SMA10 và sắp cho tín hiệu mua.

Tuy nhiên, DLG đang duy trì dưới đường SMA100 nên xu hướng dài hạn kém tích cực. Do đó, cổ phiếu này chỉ nên lướt sóng ngắn hạn.

Khuyến nghị: Nhà đầu tư ngắn hạn có thể tiếp tục mua nếu giá vẫn ở trên vùng 7,200-7,600 với quan điểm nhanh chóng thoát ra khi vùng này bị phá vỡ.



HHS – CTCP Đầu Tư Dịch Vụ Hoàng Huy

Mức giá hiện tại: 26,000

Tín hiệu kỹ thuật: Dư mua lớn hơn dư bán trong phiên ngày 22/5/2015. Hiện tại giá đang được hỗ trợ bởi Rising Window (vùng 24,200-24,800) bên dưới nên nếu tiếp tục duy trì trên ngưỡng này thì đà tăng vẫn còn.

Phân kỳ giá xuống giữa RSI, Stochastic Oscillator và giá vẫn chưa hoàn thành nên rủi ro không quá cao.

Đường SMA100 (vùng 17,500 – 18,500) đang đóng vai trò hỗ trợ gần nhất nếu giá có điều chỉnh trong các phiên tới.

Khuyến nghị: Nhà đầu tư có thể tích lũy tiếp nếu giá vẫn duy trì trên SMA100 (vùng 24,200-24,800). Đây sẽ là cơ hội tốt để tích lũy HHS trong bối cảnh dư mua đang áp đảo dư bán.



HQC – CTCP TV-TM-DV Địa Ốc Hoàng Quân

Mức giá hiện tại: 5,500

Tín hiệu kỹ thuật: Bình quân mua lớn hơn so với bình quân bán trong phiên giao dịch ngày 22/05/2015 nên rủi ro giảm bớt.

Mẫu hình nến Bullish Belt Hold, Doji trong các phiên gần đây cho thấy HQC có thể phục hồi trong thời gian tới. Một điểm tích cực khác là thanh khoản gia tăng đột biến cho thấy lực cầu giá thấp đang rất mạnh.

Giá đang ở gần đáy cũ tháng 5/2014 (tương đương 4,500 – 5,200) và Stochastic Oscillator đã về vùng oversold nên không quá bi quan.

Khuyến nghị: Nhà đầu tư có thể cân nhắc mua nếu giá vẫn ở trên vùng 4,500-5,200 và nhanh chóng thoát ra nếu giá phá vỡ vùng này.



LAS - CTCP Supe Phốt Phát Và Hóa Chất Lâm Thao

Mức giá hiện tại: 33,300

Tín hiệu kỹ thuật: Giá đi ngang và giằng co mạnh liên tục trong nhiều tháng qua. Tuy nhiên, trong những phiên gần đây, bình quân bán luôn hơn hẳn bình quân mua nên khả năng tăng mạnh vẫn chưa sớm quay lại.

Thanh khoản bùng nổ cho thấy lực cầu khá mạnh và các chỉ báo kỹ thuật duy trì trạng thái phân kỳ dương khá lâu.

Vùng 30,000-33,500 tích lũy lâu nên khá vững chắc.

Khuyến nghị: Nhà đầu tư ngắn hạn có thể tích lũy dần ở vùng giá hiện tại (vùng 30,000-33,500) với quan điểm nhanh chóng thoát ra khi rơi xuống khỏi vùng này.



MBB - Ngân Hàng TMCP Quân Đội

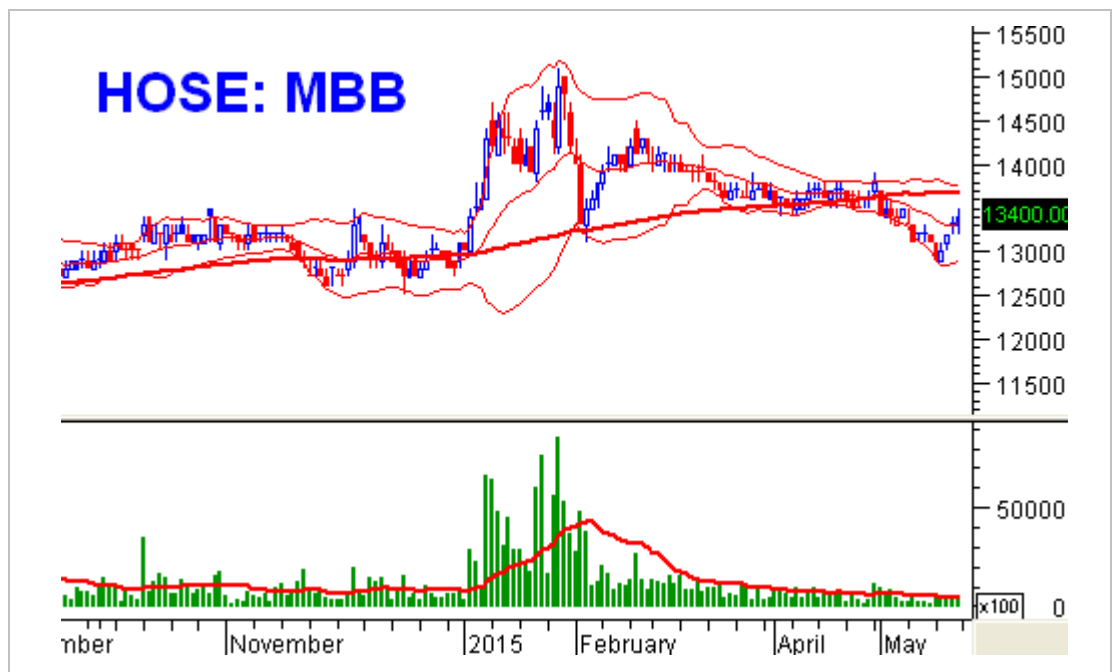
Mức giá hiện tại: 13,400

Tín hiệu kỹ thuật: Bình quân mua lớn hơn bình quân bán trong phiên ngày 22/05/2015 cho thấy MBB có thể hồi phục mạnh. Giá đã giảm co và điều chỉnh nhẹ liên tục trong nhiều tuần qua.

Giá MBB duy trì dưới đường SMA100 (tương đương vùng 13,300 – 13,700) nên xu hướng tăng trưởng dài hạn có thể bị đảo ngược.

Thanh khoản có tín hiệu bứt phá lên trên mức bình quân 20 phiên (tương đương 0,5 triệu đơn vị) cho thấy lực cầu giá thấp gia tăng.

Khuyến nghị: Nhà đầu tư có thể bắt đáy tại đáy cũ tháng 12/2014 (vùng 12,600-13,300) với quan điểm nhanh chóng thoát ra khi giá rơi xuống dưới vùng này.



MSN - CTCP Tập Đoàn Masan

Mức giá hiện tại: 81,500

Tín hiệu kỹ thuật: Bollinger Bands đang bung nén chứng tỏ giá có thể có biến động mạnh trong thời gian tới khi mà thanh khoản đang hồi phục dần.

Chỉ báo Stochastic Oscillator đã về vùng oversold và cho tín hiệu mua nên áp lực điều chỉnh không quá lớn trong ngắn hạn.

Giá đang ở khá gần vùng đáy cũ tháng 4/2015 (tương đương 74,000 – 79,000) nên sẽ nhận được sự hỗ trợ tích cực từ vùng này. Nhà đầu tư có thể cân nhắc mua vào mạnh tại vùng 73,000 – 77,000 và nhanh chóng thoát ra nếu giá phá vỡ vùng này.

Khuyến nghị: Nhà đầu tư xem xét tích lũy trở lại ở vùng giá 74,000 – 79,000 và nhanh chóng thoát ra nếu giá phá vỡ vùng này.



SHI – CTCP Quốc Tế Sơn Hà

Mức giá hiện tại: 12,300

Tín hiệu kỹ thuật: SHI vượt khỏi cận trên kênh giá đi ngang (tương đương vùng 8,800-9,000) từ tháng 04/2015. Kể từ thời điểm này xu hướng tăng ngày càng mạnh và hiện giá đã vượt ngưỡng Fibonacci Retracement 261.8% (vùng 11,900-12,100). Ngưỡng này đã bị vượt qua nên sẽ đóng vai trò hỗ trợ nếu giá có điều chỉnh.

Chỉ báo Stochastic Oscillator vẫn chưa cho tín hiệu bán nên rủi ro không cao trong ngắn hạn.

Khối lượng liên tục duy trì mức cao và nằm trên mức trung bình 20 phiên (tương đương 0.4 triệu đơn vị) nên giá khó giảm sâu.

Khuyến nghị: Nhà đầu tư có thể mua nếu giá vẫn duy trì trên ngưỡng Fibonacci Retracement 261.8% (vùng 11,900-12,100) với quan điểm nhanh chóng thoát ra khi giá phá vỡ vùng này.



VCB – Ngân Hàng TMCP Ngoại Thương Việt Nam

Mức giá hiện tại: 42,200

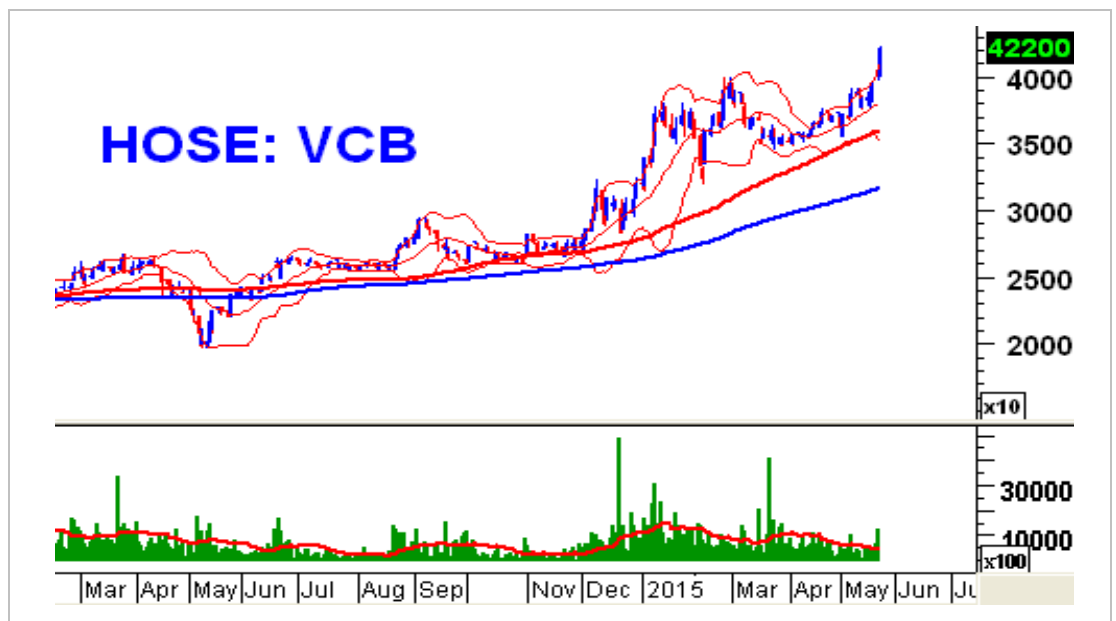
Tín hiệu kỹ thuật: Mẫu hình nền xanh dài xuất hiện liên tiếp trong các phiên gần đây cho thấy tâm lý nhà đầu tư rất tích cực.

Ngoài ra, thanh khoản ổn định và duy trì trên mức bình quân 20 phiên gần nhất (tương đương 480,000 đơn vị) cho thấy lực cầu tiếp tục tăng trưởng.

Giá liên tiếp duy trì bên trên đường SMA100 (tương đương 35,000 – 36,000) từ tháng 6/2014 nên xu hướng tăng trưởng dài hạn tiếp tục được giữ vững.

Giá vượt đỉnh lịch sử 38,000-40,000 cho thấy khả năng bứt phá vẫn còn.

Khuyến nghị: Nhà đầu tư có thể tiếp tục mua nếu giá vẫn duy trì trên vùng 38,000-40,000 với quan điểm nhanh chóng thoát ra khi giá phá vỡ vùng này.



Kết thúc báo cáo.

I KHUYẾN CÁO

Báo cáo này chỉ nhằm mục đích cung cấp thông tin. Thông tin trên báo cáo được Vietstock thu thập từ những nguồn đáng tin cậy nhưng chưa được xác minh một cách độc lập; Vietstock không đại diện hay đảm bảo và không chịu bất kỳ trách nhiệm hay nghĩa vụ nào về tính xác thực và hoàn thiện của thông tin đó.

Không một thông tin hay ý kiến nào đưa ra cấu thành một lời giới thiệu hay lời mời giới thiệu, chào mua hoặc bán bất kỳ chứng khoán, các khoản đầu tư nào, hay các quyền chọn, hợp đồng tương lai, các loại chứng khoán phái sinh liên quan đến các chứng khoán và các khoản đầu tư đó. Thông tin thu thập không nhằm mục đích đưa ra lời khuyên đầu tư cho cá nhân và nó cũng không nhắm đến những mục tiêu đầu tư cụ thể, tình hình tài chính và những nhu cầu cụ thể của bất kỳ ai nhận được bản báo cáo này.

Các ý kiến trong báo cáo hoàn toàn do Phòng Nghiên cứu của Vietstock đưa ra và có thể thay đổi mà không cần báo trước.

© Bản quyền thuộc Vietstock 2015. Không một phần nào trong báo cáo này được phép làm lại, sửa chữa lại, hay được chuyển giao dưới bất kỳ hình thức hay phương pháp nào như điện tử, kỹ thuật, sao chép, ghi âm hay những hình thức khác mà không được sự cho phép của Vietstock.