

TECHNICAL VIEW: TUẦN 01- 05.06.2015

THỊ TRƯỜNG & CHIẾN LƯỢC ĐẦU TƯ – PHÂN TÍCH CỔ PHIẾU CHỌN LỌC

29.05.2015

Nguyễn Quang Minh
[minhnq@vietstock.vn]

Phòng Nghiên cứu VIETSTOCK



BÁO CÁO PHÂN TÍCH 2015

I PHÂN TÍCH THỊ TRƯỜNG: TUẦN 01-05.06.2015

Chiến lược đầu tư & Phân tích kỹ thuật chuyên sâu thị trường chứng khoán Việt Nam.

I. THỊ TRƯỜNG CHỨNG KHOÁN VIỆT NAM

Phân tích Xu hướng và Dao động giá

VN-Index – Khó vượt ngưỡng Fibonacci Retracement 61.8%. Ngưỡng Fibonacci Retracement 61.8% đang đóng vai trò kháng cự mạnh trong ngắn hạn. VN-Index đã test liên tục ngưỡng này trong 2 phiên cuối tuần nhưng vẫn không thể phá vỡ được.

Mẫu hình nến gần giống như Inverted Hammer xuất hiện trong phiên ngày 29/05/2015 cho thấy nguy cơ điều chỉnh tăng cao.

Tuy nhiên, chỉ báo MACD vẫn duy trì trên đường 0 cho thấy rủi ro giảm sâu không quá lớn trong ngắn hạn khi mà khối lượng liên tục duy trì trên mức trung bình 20 phiên (tương đương 94 triệu đơn vị/phiên). Nếu có điều chỉnh mạnh xảy ra thì đường SMA50 sẽ đóng vai trò hỗ trợ (tương đương 555-560 điểm)

Mục tiêu giá (target price) của mẫu hình Falling Wedge là vùng 590-595 điểm. Tuy nhiên, trong trường hợp VN-Index phá vỡ và rơi xuống dưới SMA50 thì mẫu hình này sẽ bị phủ định và đà giảm dài hạn sẽ quay trở lại.

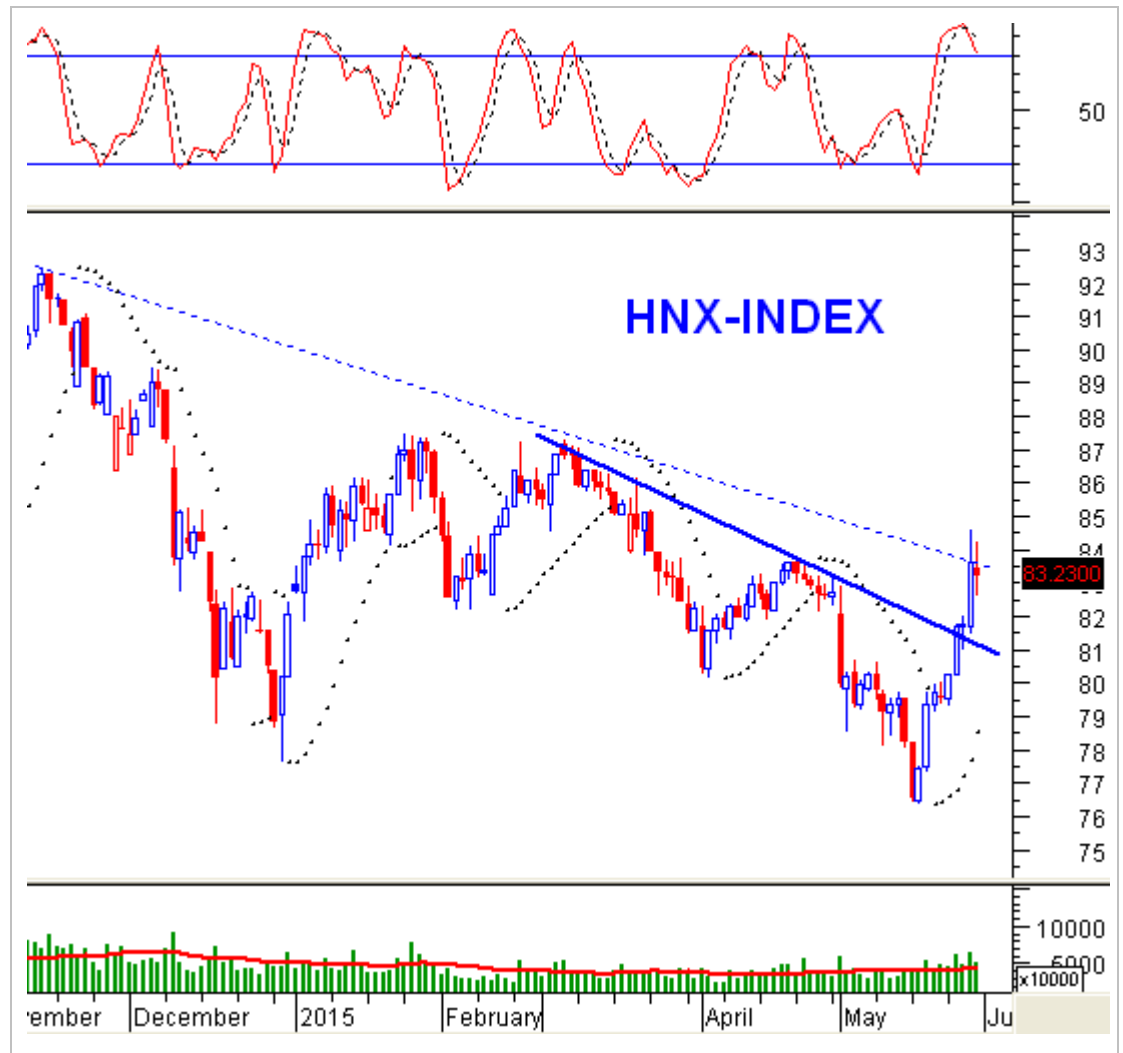


HNX-Index – Spinning Top xuất hiện. HNX-Index hiện đang giằng co mạnh tại đường trendline kháng cự trung hạn (tương đương vùng 83.3-84 điểm).

Mẫu hình Spinning Top xuất hiện chứng tỏ tâm lý nhà đầu tư đang giằng co mạnh. Ngoài ra, Stochastic Oscillator đã cho tín hiệu bán và có thể rơi xuống dưới ngưỡng 80 trong những phiên đầu tuần sau.

Parabolic SAR vẫn duy trì tín hiệu mua nhưng đang thu hẹp khoảng cách với giá.

Khối lượng tiếp tục duy trì ở mức cao và vượt mức trung bình 20 phiên gần nhất (tương đương gần 44 triệu đơn vị). Điều này cho thấy lực cầu tiếp tục duy trì tốt.



Phân tích Market Strength

Trong phiên giao dịch ngày 29/05/2015, VS-Arms VN tăng nhẹ nhưng vẫn duy trì dưới 0.8. Đường EMA 5 ngày của VS-Arms VN do đó đi lên nhẹ nhưng vẫn ở dưới 0.8 và cho thấy bên mua tiếp tục chiếm ưu thế trên thị trường trong 5 phiên vừa qua.

Trong phiên 29/05/2015, VS-LBR VN tiếp tục tăng và duy trì ở mức cao cho thấy nhà đầu tư lớn vẫn tham gia mạnh vào thị trường. Đường EMA 5 ngày của VS-LBR VN hiện duy trì ở mức 0.73. Điều này cho thấy nhà đầu tư lớn vẫn tham gia tích cực vào thị trường trong ngắn hạn.

Market Strength	Giá trị	Trạng thái
VS-Arms VN	0.74	Bên mua chiếm ưu thế
EMA 5 ngày của VS-Arms VN	0.50	Bên mua chiếm ưu thế
VS-B/SORD VN	1.02	Tổng khối lượng của các lệnh đặt mua khá cân bằng so với Tổng khối lượng của các lệnh đặt bán
EMA 5 ngày của VS-B/SORD VN	1.09	Tổng khối lượng của các lệnh đặt mua khá cân bằng so với Tổng khối lượng của các lệnh đặt bán trong 5 phiên vừa qua
VS-LBR VN	0.72	Nhà đầu tư lớn tham gia mạnh vào thị trường trong phiên vừa qua
EMA 5 ngày của VS-LBR VN	0.73	Nhà đầu tư lớn tham gia mạnh vào thị trường trong 5 phiên vừa qua
Nguồn: VietstockUpdater		

Phân tích Dòng tiền

Biến động của dòng tiền thông minh: VS-NVI VN trong ngày 29/05/2015 duy trì ở trên cả hai đường EMA 5 và 20 ngày. Điều này cho thấy dòng tiền thông minh đang tham gia mạnh vào thị trường ở giai đoạn cuối tuần.

Biến động của dòng tiền từ khối ngoại: Trong phiên giao dịch 29/05/2015, khối ngoại tiếp tục mua ròng. Điều này là yếu tố tích cực thúc đẩy đà tăng của thị trường trong thời gian tới khi mà quá trình mua ròng đã kéo dài khá lâu.



II. CHIẾN LƯỢC DANH MỤC ĐẦU TƯ

Chiến lược trading cho từng trạng thái danh mục

Danh mục Tỷ trọng tiền mặt cao (trên 70%): Nhà đầu tư nên quan sát thêm phản ứng của các chỉ số tại các vùng hỗ trợ và chỉ nên mua nhẹ để phòng ngừa rủi ro.

Danh mục Tỷ trọng cổ phiếu cao (trên 70%): Quan sát phản ứng tại các vùng hỗ trợ và cần bán hạ thấp tỷ trọng trong thời gian tới nếu các chỉ số thị trường không bứt phá trở lại.

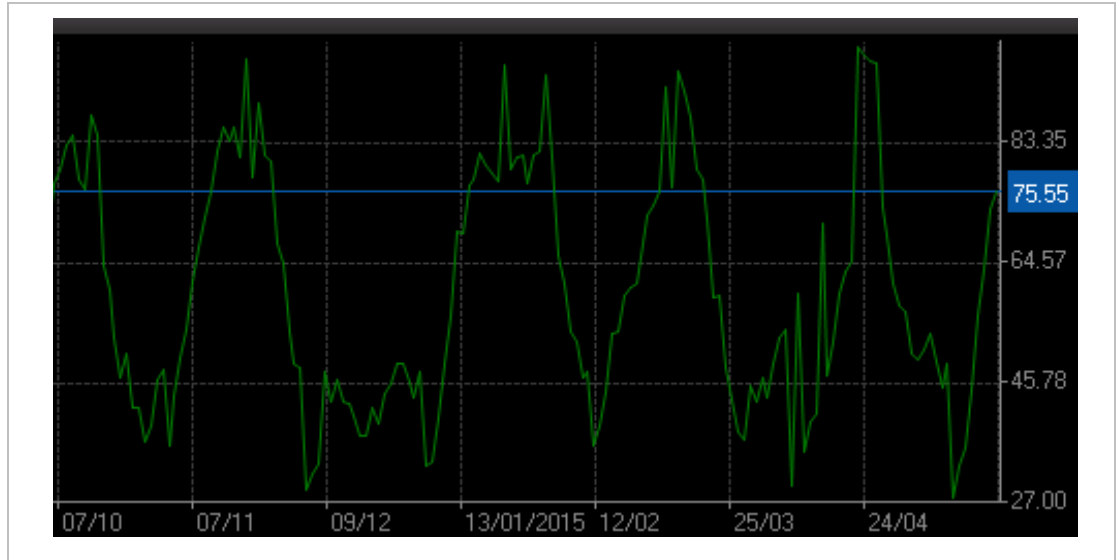
Danh mục Tỷ trọng cân bằng: Tiếp tục duy trì trạng thái danh mục và quan sát phản ứng của các chỉ số tại vùng hỗ trợ.

Chiến lược đề xuất bởi Mô hình định lượng

Cần lưu ý rằng Mô hình này được thiết lập để sử dụng cho trading ngắn hạn (theo chu kỳ từ T5 trở xuống).

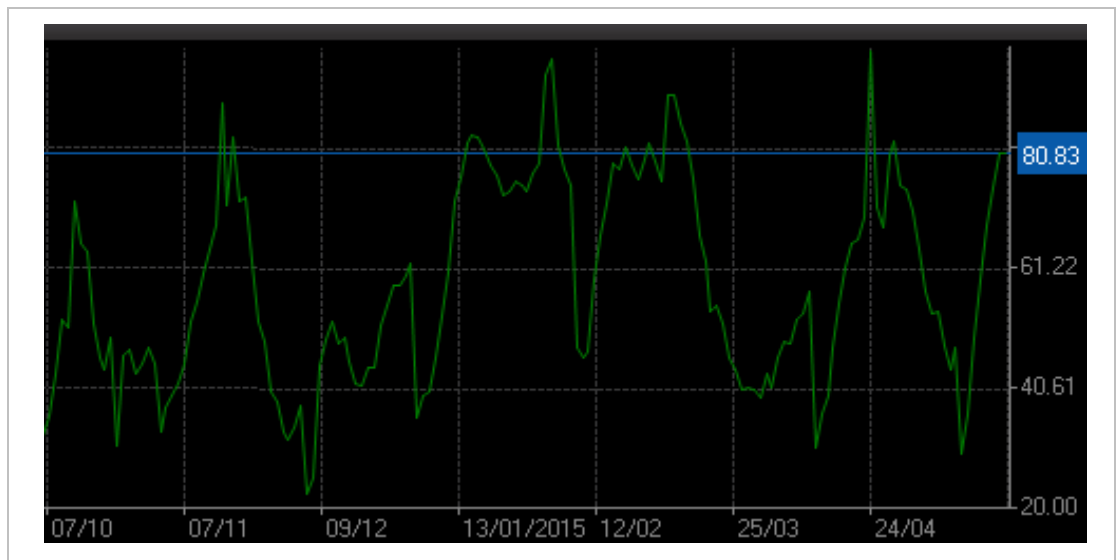
HNX: Tỷ trọng danh mục đề nghị đối với sàn HNX hiện nay là: **75.55% cash/ 24.45% stocks.**

Tỷ trọng cổ phiếu trên HNX tiếp tục giảm về mức thấp trong phiên ngày 29/05/2015 cho thấy rủi ro trên HNX đã tăng lên đáng kể. Ngoài ra chỉ số đang ở trạng thái giằng co nên nhà đầu tư tiếp tục giữ tỷ trọng hợp lý đối với cổ phiếu nắm giữ ngắn hạn.



HOSE: Mô hình Định lượng của chúng tôi đưa ra tỷ trọng danh mục đề nghị đối với sàn HOSE là: **80.83% cash/ 19.17% stocks.**

Tỷ trọng cổ phiếu tiếp tục giảm mạnh trong phiên 29/05/2015, đồng thời khả năng chỉ số sẽ có các phiên điều chỉnh trong các phiên tới. Do đó, nhà đầu tư nên cân đối tỷ trọng đối với cổ phiếu nắm giữ ngắn hạn.



PHÂN TÍCH CỔ PHIẾU: TUẦN 01- 05.06.2015

Các cổ phiếu “nóng” được phân tích trong báo cáo của Phòng Nghiên cứu Vietstock gồm: ASM, CII, DLG, HAR, HHS, LGC, MBB, PVD, SHI, VIC.

Các cổ phiếu này được chọn lọc theo gợi ý của Mô hình Định lượng Kỹ thuật của VietstockTrader, tính thanh khoản và mức độ quan tâm của giới đầu tư. Các phân tích dưới đây chỉ nên sử dụng cho mục đích tham khảo trong ngắn hạn.

ASM – CTCP Tập Đoàn Sao Mai

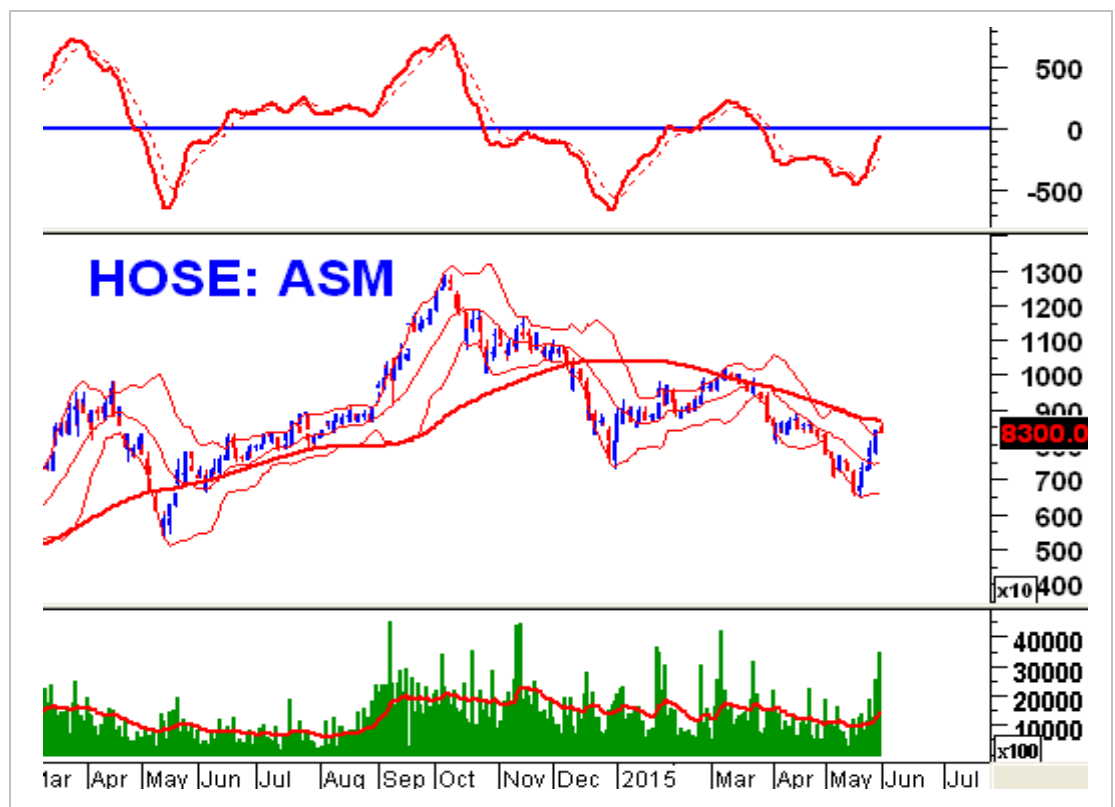
Mức giá hiện tại: 8,300

Tín hiệu kỹ thuật: Giá của ASM hiện đang test lại đường SMA 50 và SMA100 (tương đương 8,000 – 9,000) nên xu hướng giảm dài hạn có thể bị đảo ngược.

Khối lượng duy trì ở mức cao và dư mua áp đảo so với dư bán trong phiên ngày 29/05/2015.

MACD hình thành phân kỳ giá lên và chuẩn bị vượt lên trên đường 0 trong ngắn hạn. Điều này cho thấy khả năng tăng trưởng đang cải thiện.

Khuyến nghị: Nhà đầu tư ngắn hạn có thể canh mua thêm nếu giá vượt lên trên đường SMA100 dài hạn (vùng 8,800-9,000).



CII – CTCP ĐT Hạ Tầng Kỹ Thuật Tp.Hồ Chí Minh

Mức giá hiện tại: 19,800

Tín hiệu kỹ thuật: Bên mua chủ động đến 69.56% tổng lệnh khớp trong phiên giao dịch ngày 29/05/2015 cho thấy rủi ro không quá lớn. CII hiện vẫn đang duy trì trên đường SMA100 (tương đương vùng 18,000 – 19,500) nên xu hướng tăng dài hạn vẫn được giữ vững.

Tuy nhiên, chỉ báo Stochastic Oscillator đã cho tín hiệu bán trở lại nên khả năng tích lũy ngắn hạn khá cao.

Khối lượng gia tăng đột biến và vượt lên trên mức trung bình 20 phiên gần nhất cho thấy lực cầu bắt đáy mạnh.

Khuyến nghị: Nhà đầu tư ngắn hạn có thể mua vào khi giá test lại đường SMA100 (tương đương vùng 18,000 – 19,500) và nhanh chóng thoát ra nếu vùng này bị xuyên thủng.



DLG – CTCP Tập Đoàn Đức Long Gia Lai

Mức giá hiện tại: 8,800

Tín hiệu kỹ thuật: DLG đã test lại thành công đường cận dưới của kênh xu hướng đi xuống (vùng 7,200-7,900) và bật tăng mạnh.

Tuy nhiên, mẫu hình Doji xuất hiện cho thấy giá đang giằng co mạnh và tiềm năng đảo chiều giảm điểm ở cổ phiếu này khá cao.

DLG đang duy trì dưới đường SMA100 nên xu hướng dài hạn kém tích cực.

Khuyến nghị: Nhà đầu tư ngắn hạn có thể mua nếu giá test lại vùng 7,200-7,900 với quan điểm nhanh chóng thoát ra khi vùng này bị phá vỡ.



HAR – CTCP Đầu Tư Thương Mại BĐS An Dương Thảo Điền

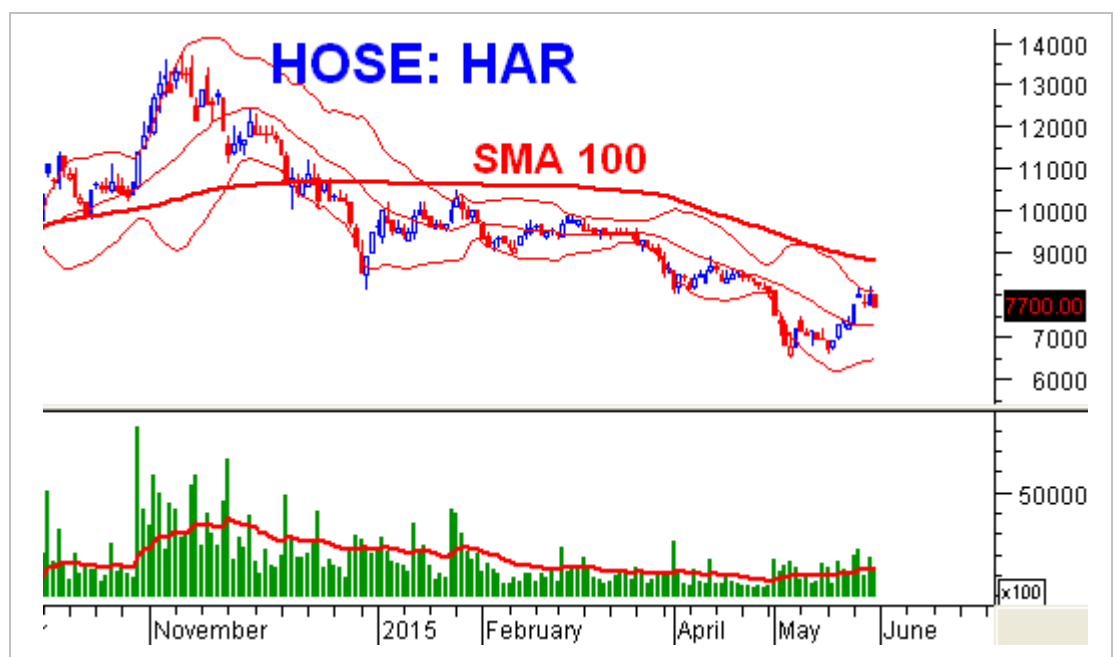
Mức giá hiện tại: 7,000

Tín hiệu kỹ thuật: Xu hướng ngắn hạn của HAR không có nhiều điểm tích cực khi mẫu hình Bearish Belt Hold đã lấp đầy Rising Window trong phiên giao dịch ngày 29/05/2015.

Tuy nhiên, giá vẫn ở trên đường middle của Bollinger Bands và bên mua chủ động 63.61% tổng lệnh khớp ngày 27/05/2015 nên khó giảm quá sâu.

Nếu tiếp tục giảm, HAR sẽ test lại vùng đáy cũ đầu tháng 05/2015 (tương đương vùng 6,500 – 7,300).

Khuyến nghị: Mua tích lũy nếu giá test lại vùng đáy cũ đầu tháng 05/2015 (tương đương vùng 6,500 – 7,300). Nhanh chóng thoát trạng thái khi vùng này bị xuyên thủng.



HHS – CTCP Đầu Tư Dịch Vụ Hoàng Huy

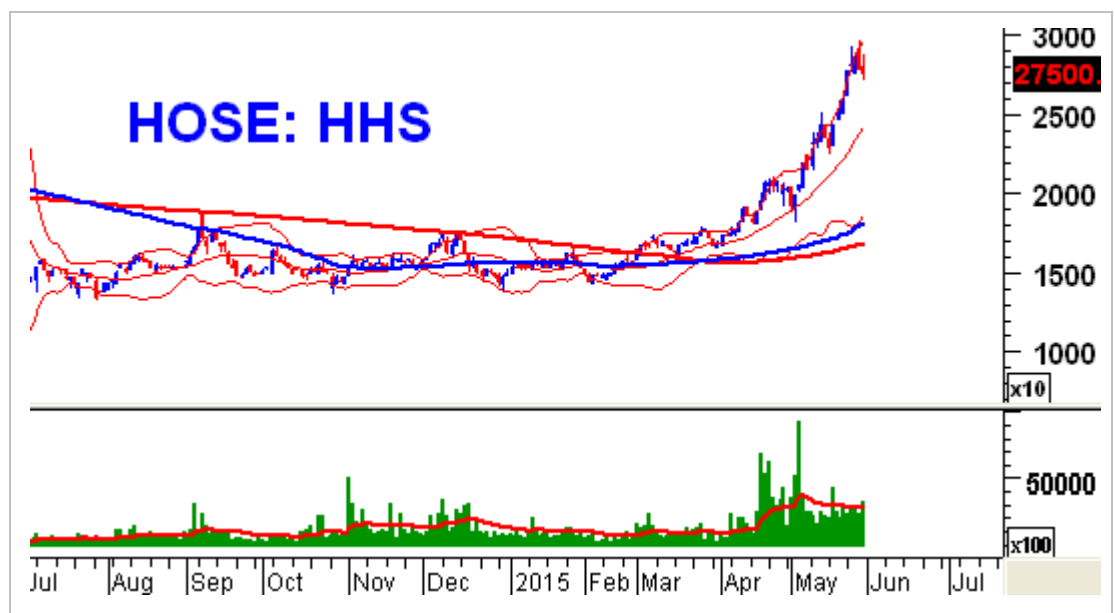
Mức giá hiện tại: 27,500

Tín hiệu kỹ thuật: Mẫu hình nền Dark Cloud Cover xuất hiện cho thấy giá đang chứng kiến quá trình tăng mạnh trong ngắn hạn.

Tuy nhiên, do mẫu hình dài hạn Frying Pan Bottom đã hình thành với mục tiêu giá (target price) lên đến vùng 33,000 – 35,000 nên rủi ro không lớn.

Đường SMA100 (vùng 17,500 – 18,500) đang đóng vai trò hỗ trợ gần nhất nếu giá có điều chỉnh trong các phiên tới.

Khuyến nghị: Nhà đầu tư có thể tích lũy tiếp nếu giá vẫn duy trì trên SMA100. Đây sẽ là cơ hội tốt để tích lũy HHS trong bối cảnh dư mua đang áp đảo dư bán.



LGC - CTCP Đầu Tư Cầu Đường CIJ

Mức giá hiện tại: 23,000

Tín hiệu kỹ thuật: Giá bắt đầu điều chỉnh sau sự bứt phá bất ngờ đầu tuần. Mẫu hình nền Rising Window đã bị lấp đầy cho thấy khả năng tăng trưởng không cao.

Thanh khoản bùng nổ cho thấy lực cầu khá mạnh nên giá khó giảm quá sâu.

Vùng 21,000-23,000 có khối lượng tích lũy lớn nên khá vững chắc.

Khuyến nghị: Nhà đầu tư dài hạn có thể tích lũy dần ở vùng giá hiện tại (vùng 21,000-23,000) với quan điểm nhanh chóng thoát ra khi rơi xuống khỏi vùng này.



MBB - Ngân Hàng TMCP Quân Đội

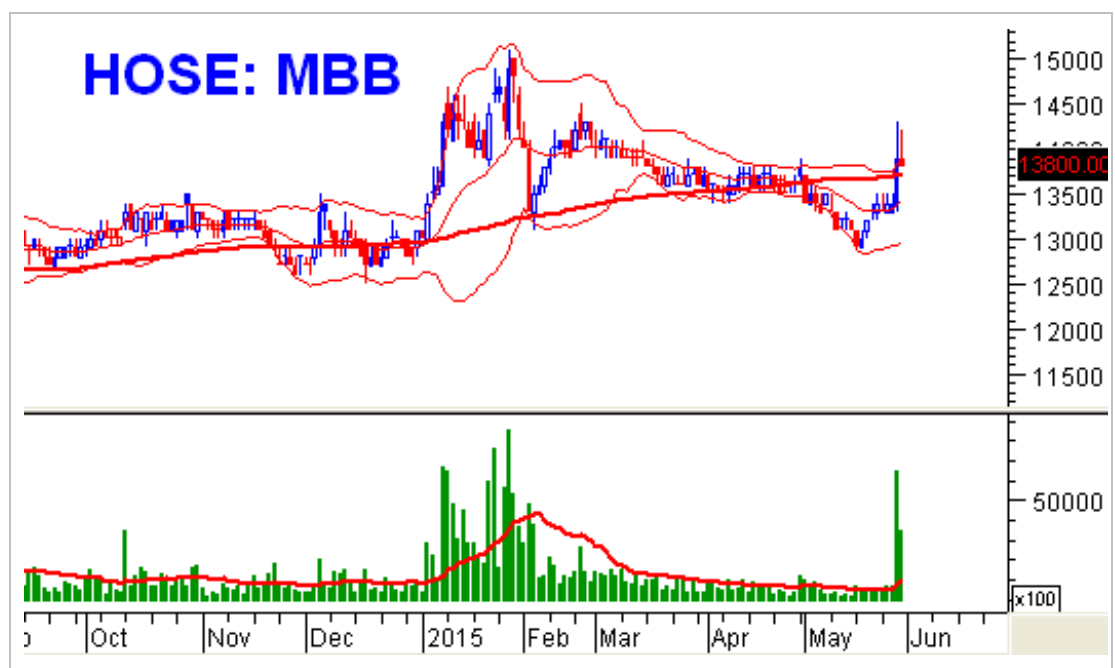
Mức giá hiện tại: 13,800

Tín hiệu kỹ thuật: Giá giảm co và xuất hiện Shooting Star trong phiên ngày 29/05/2015. Tuy nhiên, dư mua lớn hơn dư bán cho thấy MBB có thể tiếp tục tăng.

Giá MBB duy trì trên đường SMA100 (tương đương vùng 13,400 – 13,700) nên xu hướng tăng trưởng dài hạn vẫn giữ vững.

Thanh khoản có tín hiệu bứt phá lên trên mức bình quân 20 phiên (tương đương 0.8 triệu đơn vị) cho thấy lực cầu giá thấp gia tăng.

Khuyến nghị: Nhà đầu tư có thể tiếp tục mua nếu giá duy trì trên đường SMA100 (tương đương vùng 13,400 – 13,700).



PVD - TCT Cổ Phần Khoan & DV Khoan Dầu Khí

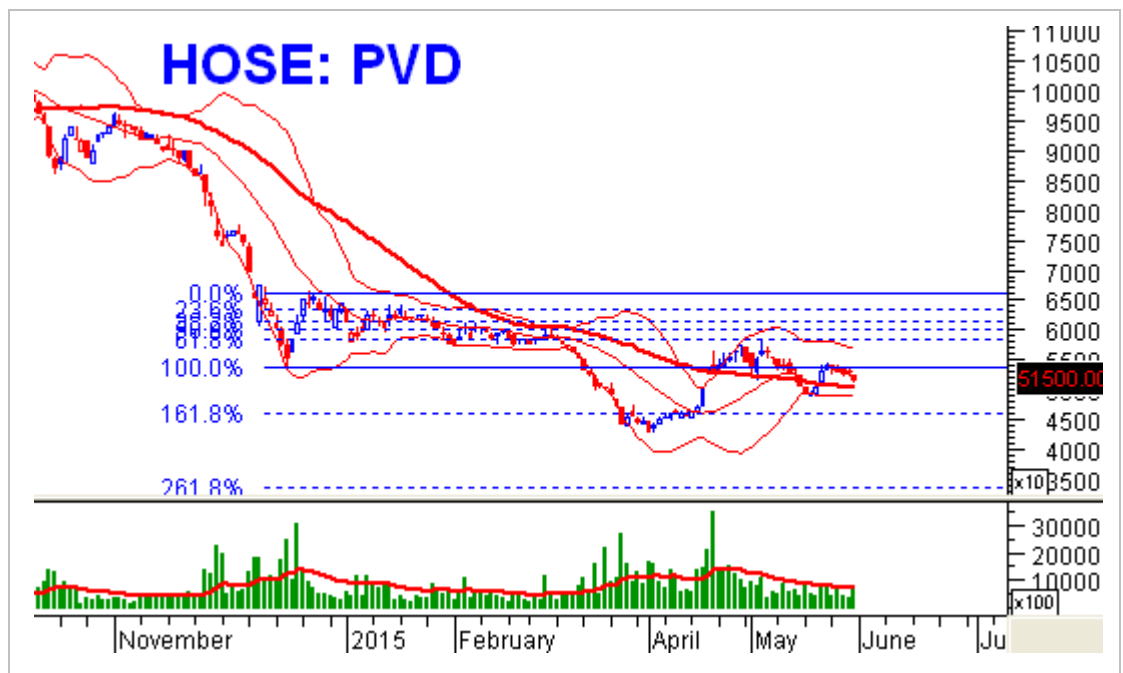
Mức giá hiện tại: 51,500

Tín hiệu kỹ thuật: Bên bán chủ động đến 57.22% tổng lệnh khớp trong phiên giao dịch ngày 29/05/2015 cho thấy rủi ro khá lớn.

Ngoài ra, MACD đang duy trì sát ngưỡng 0. Nếu MACD phá vỡ ngưỡng này thì sẽ là tín hiệu bán mạnh.

Khối lượng tăng trưởng tốt nên dự kiến PVD sẽ tiếp tục giảm co trong thời gian tới.

Khuyến nghị: Nhà đầu tư canh mua ở vùng giá 50,000-52,000 và nhanh chóng thoát ra nếu giá phá vỡ vùng này.



SHI – CTCP Quốc Tế Sơn Hà

Mức giá hiện tại: 12,600

Tín hiệu kỹ thuật: SHI vượt khỏi cận trên kênh giá đi ngang (tương đương vùng 8,800-9,000) từ tháng 04/2015. Kể từ thời điểm này xu hướng tăng ngày càng mạnh và hiện giá đã vượt ngưỡng Fibonacci Retracement 261.8% (vùng 11,900-12,200). Ngưỡng này đã bị vượt qua nên sẽ đóng vai trò hỗ trợ nếu giá có điều chỉnh.

Chỉ báo Stochastic Oscillator đã cho tín hiệu bán nên rủi ro khá cao trong ngắn hạn.

Khối lượng liên tục duy trì mức cao và nằm trên mức trung bình 20 phiên (tương đương 0.7 triệu đơn vị) nên giá khó giảm sâu.

Khuyến nghị: Nhà đầu tư có thể mua nếu giá test ngưỡng Fibonacci Retracement 261.8% (vùng 11,900-12,200) với quan điểm nhanh chóng thoát ra khi giá phá vỡ vùng này.



VIC – Tập Đoàn VinGroup

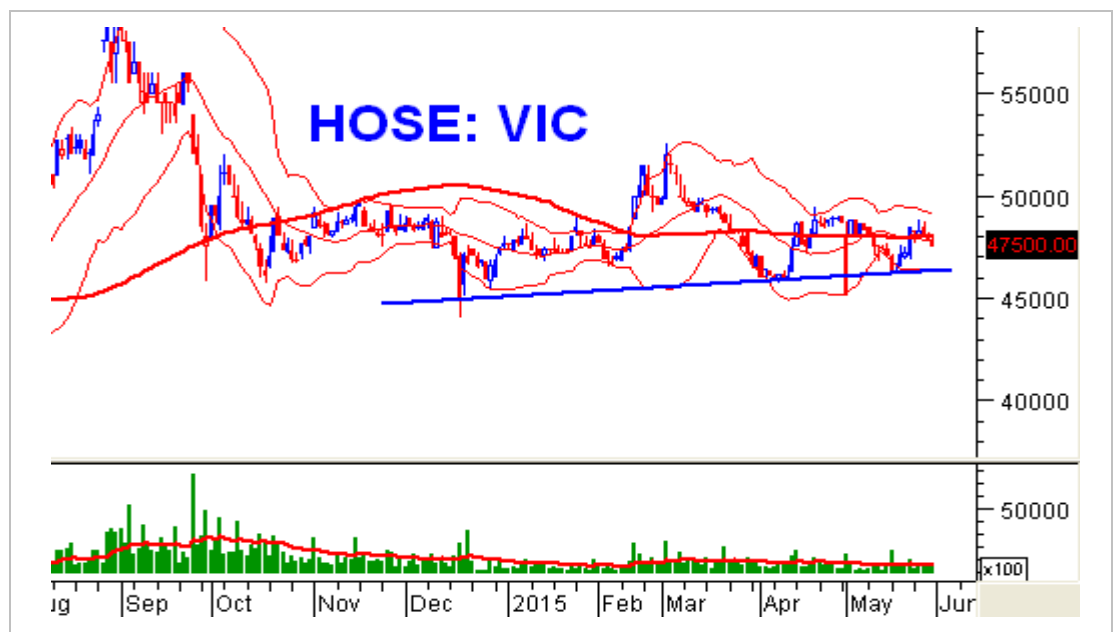
Mức giá hiện tại: 47,500

Tín hiệu kỹ thuật: Dư mua nhỏ hơn dư bán trong phiên 29/05/2015 cho thấy cổ phiếu này có thể giảm có thời gian tới.

Giá đã phá vỡ đường SMA100 (tương đương vùng 47,500 – 48,500) nên xu hướng tăng trưởng có thể chững lại.

Tuy nhiên, ngưỡng hỗ trợ mạnh cho VIC là trendline ngắn hạn (vùng 45,000-47,000) nên có thể canh mua trở lại nếu giá test lại vùng này.

Khuyến nghị: Nhà đầu tư có thể cân nhắc mua vào nếu giá test lại thành công đường trendline hỗ trợ (tương đương vùng 45,000 – 47,000).



Kết thúc báo cáo.

I KHUYẾN CÁO

Báo cáo này chỉ nhằm mục đích cung cấp thông tin. Thông tin trên báo cáo được Vietstock thu thập từ những nguồn đáng tin cậy nhưng chưa được xác minh một cách độc lập; Vietstock không đại diện hay đảm bảo và không chịu bất kỳ trách nhiệm hay nghĩa vụ nào về tính xác thực và hoàn thiện của thông tin đó.

Không một thông tin hay ý kiến nào đưa ra cấu thành một lời giới thiệu hay lời mời giới thiệu, chào mua hoặc bán bất kỳ chứng khoán, các khoản đầu tư nào, hay các quyền chọn, hợp đồng tương lai, các loại chứng khoán phái sinh liên quan đến các chứng khoán và các khoản đầu tư đó. Thông tin thu thập không nhằm mục đích đưa ra lời khuyên đầu tư cho cá nhân và nó cũng không nhắm đến những mục tiêu đầu tư cụ thể, tình hình tài chính và những nhu cầu cụ thể của bất kỳ ai nhận được bản báo cáo này.

Các ý kiến trong báo cáo hoàn toàn do Phòng Nghiên cứu của Vietstock đưa ra và có thể thay đổi mà không cần báo trước.

© Bản quyền thuộc Vietstock 2015. Không một phần nào trong báo cáo này được phép làm lại, sửa chữa lại, hay được chuyển giao dưới bất kỳ hình thức hay phương pháp nào như điện tử, kỹ thuật, sao chép, ghi âm hay những hình thức khác mà không được sự cho phép của Vietstock.