

TECHNICAL VIEW: TUẦN 29.06-03.07.2015

THỊ TRƯỜNG & CHIẾN LƯỢC ĐẦU TƯ – PHÂN TÍCH CỔ PHIẾU CHỌN LỌC

26.06.2015

Nguyễn Quang Minh
[minhng@vietstock.vn]

Phòng Nghiên cứu VIETSTOCK



BÁO CÁO PHÂN TÍCH 2015

I PHÂN TÍCH THỊ TRƯỜNG: TUẦN 29.06-03.07.2015

Chiến lược đầu tư & Phân tích kỹ thuật chuyên sâu thị trường chứng khoán Việt Nam.

I. THỊ TRƯỜNG CHỨNG KHOÁN VIỆT NAM

Phân tích Xu hướng và Dao động giá

VN-Index – Mẫu hình Rising Wedge xuất hiện breakpoint. Trong phiên giao dịch ngày 26/06/2015, VN-Index đã xuyên thủng cận dưới của mẫu hình Rising Wedge và hình thành breakpoint. Điều này cho thấy khả năng điều chỉnh tăng lên với mục tiêu giá (target price) của mẫu hình là vùng 565-568 điểm.

Nếu tiếp tục giảm thì VN-Index sẽ test SMA50 trong các phiên đầu tuần sau. Mẫu hình nến có bóng nến (shadow) bên trên dài xuất hiện nhiều trong thời gian gần đây cho thấy áp lực bán khá mạnh và đà giảm sẽ còn tiếp tục trong các phiên tới.

Chỉ báo MACD đã đạt mức cao nhất kể từ tháng 9/2014 sau nhiều tuần tăng liên tục. Trong phiên ngày 26/06/2015, chỉ báo này đã cho tín hiệu bán nên rủi ro ngắn hạn tăng lên. Nếu hai đường +DI và -DI cũng cho tín hiệu bán trong tuần sau thì xu hướng dài hạn có thể thay đổi.



HNX-Index – Inverted Hammer xuất hiện. Mẫu hình Inverted Hammer xuất hiện chứng tỏ nguy cơ điều chỉnh đang lớn dần.

Trong phiên giao dịch 26/06/2015, HNX-Index đã phá vỡ vùng giá 86.1-86.2 điểm. Như vậy, nhiều khả năng HNX-Index sẽ test lại vùng 81.5-83 điểm (trendline hỗ trợ trung hạn).

Chỉ báo PSAR tiếp tục duy trì trạng thái bán trong phiên này. Sau khi hình thành phân kỳ giá xuống, RSI vẫn đang đi xuống khá mạnh nên khả năng sụt giảm mạnh bất ngờ (thrust down) tăng lên.

Điểm tích cực là khối lượng khớp lệnh tăng mạnh và vượt lên trên mức trung bình 20 phiên (tương đương 56 triệu đơn vị).



Phân tích Market Strength

Trong phiên giao dịch ngày 26/6/2015, VS-Arms VN đạt mức 0.40 cho thấy bên mua chiếm lại ưu thế trong phiên. Trong khi đó, đường EMA 5 ngày của VS-Arms VN đi xuống nhẹ đạt mức 0.72 cho thấy bên mua tiếp tục chiếm ưu thế trên thị trường trong 5 phiên vừa qua.

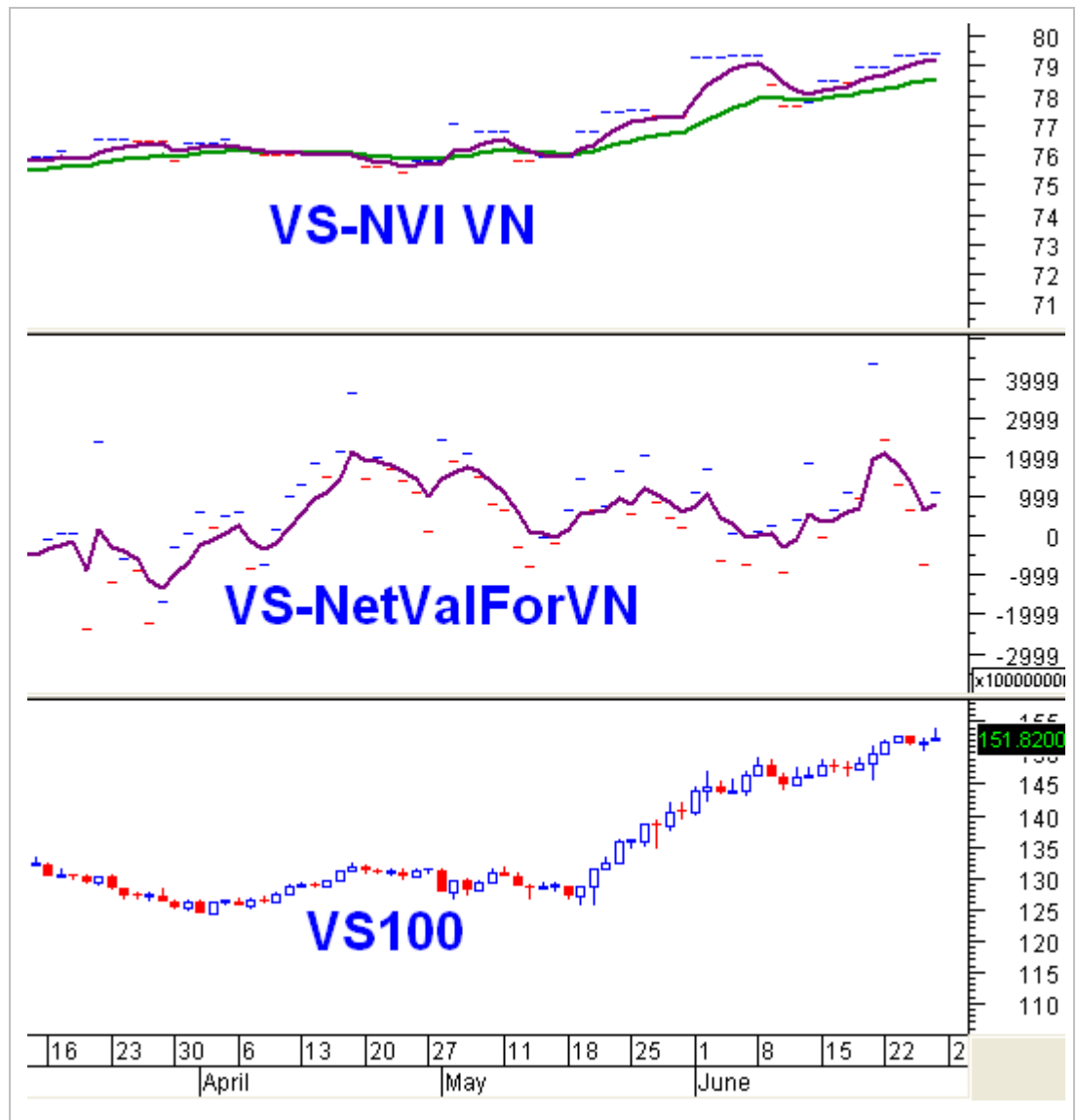
Trong phiên 26/6/2015, VS-LBR VN giảm nhẹ về mức 0.68. Điều này cho thấy nhà đầu tư lớn vẫn tham gia mạnh vào thị trường trong phiên này. Đường EMA 5 ngày của VS-LBR VN đi xuống nhưng vẫn ở trên mức 0.65. Điều này cho thấy nhà đầu tư lớn vẫn tham gia tích cực vào thị trường trong thời gian vừa qua.

Market Strength	Giá trị	Trạng thái
VS-Arms VN	0.40	Bên mua chiếm ưu thế
EMA 5 ngày của VS-Arms VN	0.72	Bên mua chiếm ưu thế
VS-B/SORD VN	0.96	Tổng khối lượng của các lệnh đặt mua khá cân bằng so với Tổng khối lượng của các lệnh đặt bán
EMA 5 ngày của VS-B/SORD VN	0.91	Tổng khối lượng của các lệnh đặt mua khá cân bằng so với Tổng khối lượng của các lệnh đặt bán trong 5 phiên vừa qua
VS-LBR VN	0.68	Nhà đầu tư lớn tham gia mạnh vào thị trường trong phiên vừa qua
EMA 5 ngày của VS-LBR VN	0.69	Nhà đầu tư lớn tham gia mạnh vào thị trường trong 5 phiên vừa qua
Nguồn: VietstockUpdater		

Phân tích Dòng tiền

Biến động của dòng tiền thông minh: VS-NVI VN trong ngày 26/06/2015 tiếp tục duy trì khoảng cách cao bên trên cả hai đường EMA 5 và 20 ngày. Điều này cho thấy dòng tiền thông minh tiếp tục tham gia mạnh vào thị trường.

Biến động của dòng tiền từ khối ngoại: Trong phiên giao dịch 26/06/2015, khối ngoại đã mua ròng trở lại (chỉ tính giao dịch khớp lệnh). Đây là tín hiệu tích cực cho thị trường trong thời gian tới và cho thấy khả năng giảm sâu không quá lớn.



II. CHIẾN LƯỢC DANH MỤC ĐẦU TƯ

Chiến lược trading cho từng trạng thái danh mục

Danh mục Tỷ trọng tiền mặt cao (trên 70%): Nhà đầu tư nên quan sát thêm phản ứng của các chỉ số tại các vùng hỗ trợ và chỉ nên mua nhẹ để phòng ngừa rủi ro.

Danh mục Tỷ trọng cổ phiếu cao (trên 70%): Quan sát phản ứng tại các vùng hỗ trợ và cần bán hạ thấp tỷ trọng trong thời gian tới nếu các chỉ số thị trường không bứt phá trở lại.

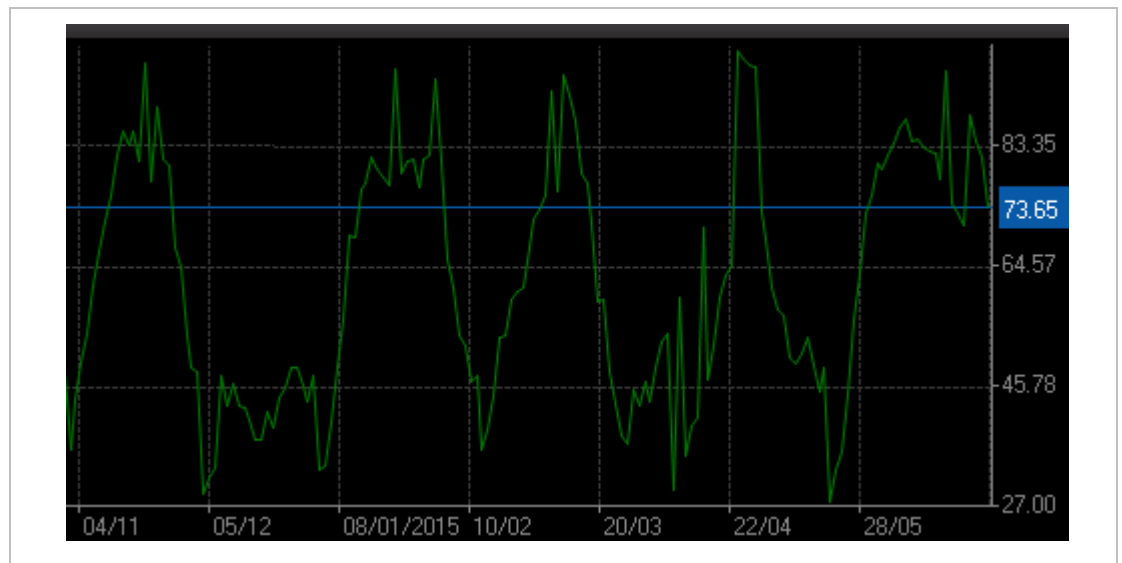
Danh mục Tỷ trọng cân bằng: Tiếp tục duy trì trạng thái danh mục và quan sát phản ứng của các chỉ số tại vùng hỗ trợ.

Chiến lược đề xuất bởi Mô hình định lượng

Cần lưu ý rằng Mô hình này được thiết lập để sử dụng cho trading ngắn hạn (theo chu kỳ từ T5 trở xuống).

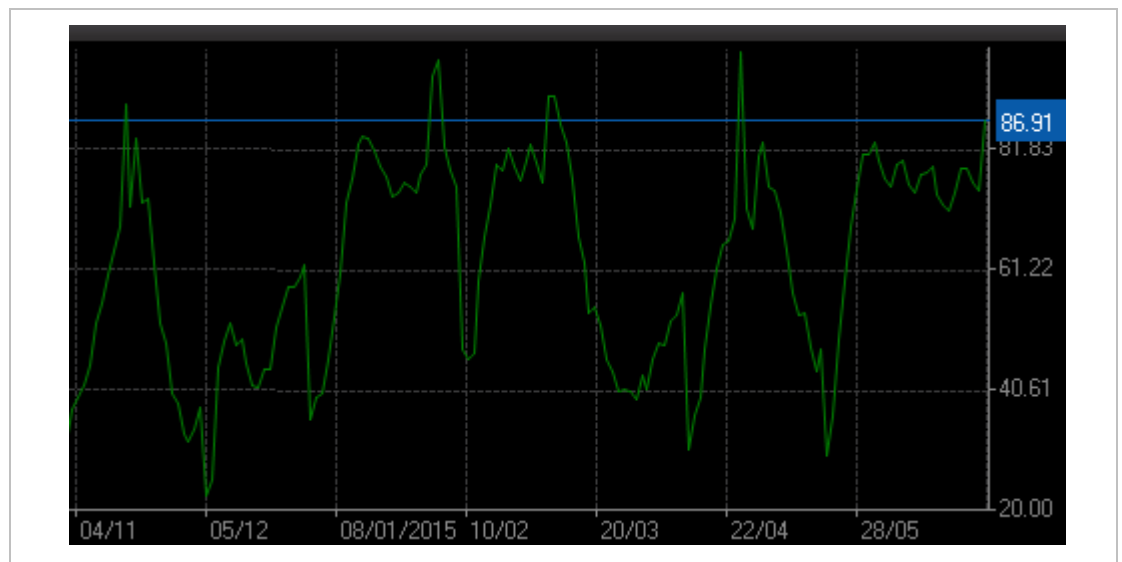
HNX: Tỷ trọng danh mục đề nghị đối với sàn HNX hiện nay là: **73.65% cash/26.35% stocks.**

Tỷ trọng cổ phiếu trên HNX tiếp tục duy trì ở mức thấp trong phiên ngày 26/6/2015 theo đánh giá của mô hình định lượng. Ngoài ra, việc giảm tỷ trọng cổ phiếu nên được cân nhắc khi chỉ số đã bước vào giai đoạn điều chỉnh lớn.



HOSE: Mô hình Định lượng của chúng tôi đưa ra tỷ trọng danh mục đề nghị đối với sàn HOSE là: **86.91% cash/13.09% stocks.**

Tỷ trọng cổ phiếu giảm mạnh và tiếp tục ở mức thấp trong phiên 26/06/2015 theo đánh giá của mô hình định lượng. Ngoài ra, nhịp điều chỉnh lớn của chỉ số đang quay trở lại nên việc giữ tỷ trọng cổ phiếu vừa phải đang được ủng hộ.



PHÂN TÍCH CỔ PHIẾU: TUẦN 29.06-03.07.2015

Các cổ phiếu “nóng” được phân tích trong báo cáo của Phòng Nghiên cứu Vietstock gồm: BVH, DLG, HSG, TCM, VHG, C47, DPM, HHS, MSN, PGS.

Các cổ phiếu này được chọn lọc theo các tín hiệu phân tích kỹ thuật, khuyến nghị của Vietstock Trader, thanh khoản và chia thành hai nhóm: Tích cực và Tiêu cực. Các phân tích dưới đây chỉ nên sử dụng cho mục đích tham khảo trong ngắn hạn.

Nhóm tiêu cực: BVH, DLG, HSG, TCM, VHG

BVH – Tập Đoàn Bảo Việt

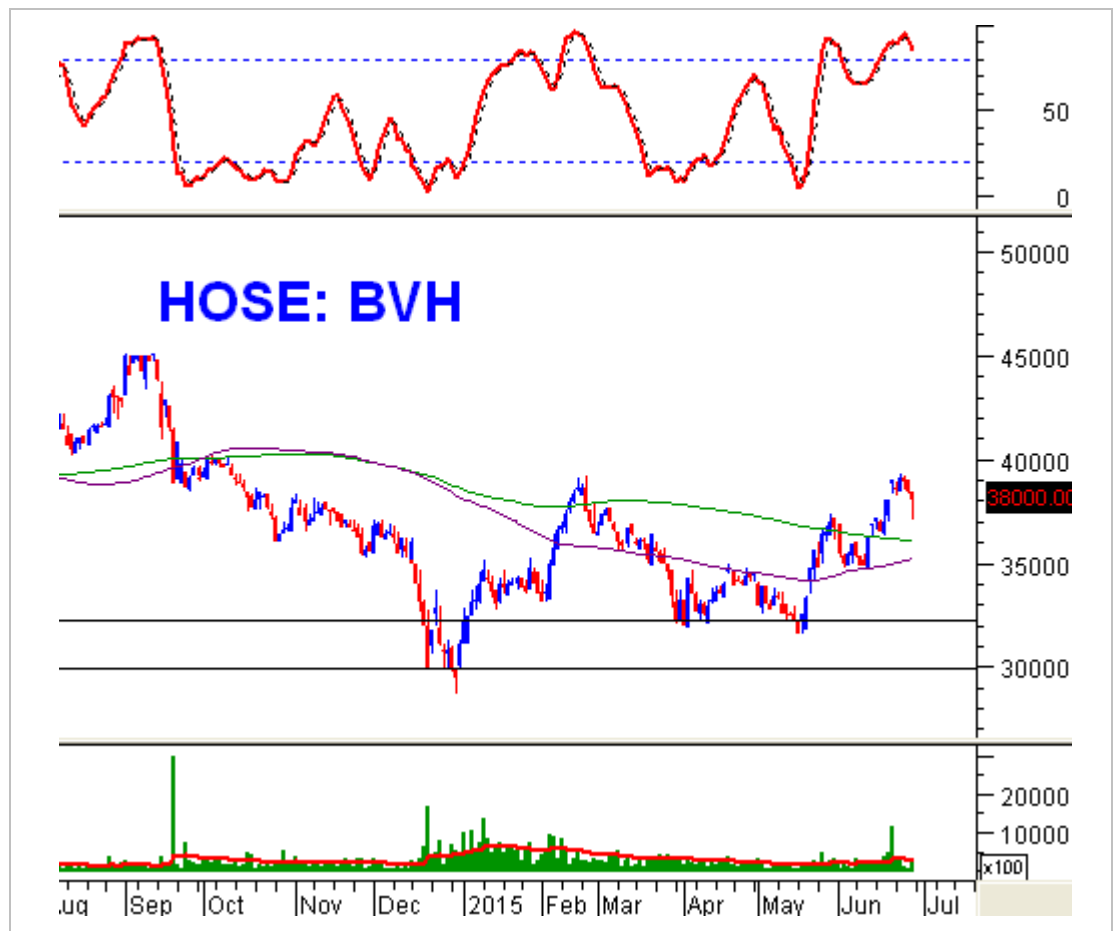
Mức giá hiện tại: 38,000

Tín hiệu kỹ thuật: Mẫu hình nến Hammer xuất hiện cho thấy rủi ro tăng lên. Khối lượng tăng nhưng vẫn duy trì dưới mức trung bình 20 phiên nên khó có đột biến.

Bên mua chủ động 61.60% tổng lệnh khớp trong phiên giao dịch ngày 26/06/2015 nên khả năng giảm sâu không lớn.

Hiện tại giá BVH đã vượt lên đường trung bình SMA100, SMA 200 nên xu hướng tăng dài hạn vẫn được giữ vững nếu BVH tiếp tục duy trì trên đường này.

Khuyến nghị: Nhà đầu tư ngắn hạn có thể bán ra nếu giá test vùng 38,500-40,500. Canh mua lại nếu giá test nhóm MA dài hạn (vùng 35,000-36,500) và cắt lỗ nhanh chóng nếu vùng này bị thủng.



DLG – Tập Đoàn Đức Long Gia Lai

Mức giá hiện tại: 9,200

Tín hiệu kỹ thuật: Bên bán chủ động đến 58.18% trong tổng lệnh khớp nên khả năng rung lắc khá cao.

DLG đã vượt lên khỏi đường middle của Raff Regression Channel nên hiện đang được hỗ trợ bởi đường này (vùng 8,600-8,900)

Tuy nhiên, giá vẫn duy trì dưới SMA100 (vùng 9,400-9,900) nên rủi ro dài hạn vẫn còn.

Khuyến nghị: Nhà đầu tư ngắn hạn có thể bán nếu giá test lại SMA100 (vùng 9,400-9,900). Mua lại khi giá test vùng 8,600-8,900 với quan điểm nhanh chóng thoát ra khi vùng này bị phá vỡ.



HSG – CTCP Tập Đoàn Hoa Sen

Mức giá hiện tại: 40,000

Tín hiệu kỹ thuật: Mẫu hình Tower Top xuất hiện trong phiên giao dịch ngày 26/06/2015 báo hiệu khả năng điều chỉnh mạnh trong ngắn hạn.

Chỉ báo MACD đã cho tín hiệu bán ở mức cao nên rủi ro ngắn hạn tăng lên. Nếu chỉ báo này rơi xuống dưới ngưỡng 0 thì sự thận trọng sẽ càng lớn hơn.

Khuyến nghị: Bán ra nếu giá không vượt được vùng 41,000-43,500 trong tuần sau. Mua lại khi giá test đáy cũ tháng 05/2015 (vùng giá 34,300-36,000) và cắt lỗ nếu giá xuyên thủng vùng này.



TCM – CTCP Dệt May - ĐT - TM Thành Công

Mức giá hiện tại: 33,500

Tín hiệu kỹ thuật: Mẫu hình Inverted Hammer xuất hiện trong phiên giao dịch ngày 26/06/2015 cho thấy nguy cơ điều chỉnh tăng lên khá lớn.

TCM đã về gần đỉnh cũ tháng 09/2014 (tương đương vùng 35,000-38,000) và vùng này sẽ là kháng cự mạnh trong ngắn hạn.

MACD có xu hướng đi ngang gần đây nên khả năng cho tín hiệu bán khá cao. Nhà đầu tư cần thận trọng và canh bán ra khi xuất hiện các dấu hiệu đảo chiều xu hướng.

Khuyến nghị: Nhà đầu tư nên canh bán ở vùng 35,000-38,000.



VHG – CTCP Đầu Tư Cao Su Quảng Nam

Mức giá hiện tại: 10,600

Tín hiệu kỹ thuật: Phân kỳ giá xuống giữa giá và Stochastic Oscillator đang hình thành trong vùng overbought.

Vùng 11,000-12,000 có khối lượng tích lũy khá nhiều nên dự kiến giá sẽ rung lắc tại đây.

Tuy nhiên, ở góc nhìn dài hạn, đợt giảm từ tháng 11/2014 cho tới nay theo sóng hiệu chỉnh Zigzag đã kết thúc. Do đó, đà tăng điểm dài hạn vẫn có thể duy trì.

Khuyến nghị: Nhà đầu tư có thể canh bán ở vùng giá 11,000-12,000 với quan điểm nhanh chóng mua vào để tránh mất hàng khi giá vượt lên trên vùng này.



Nhóm tích cực: C47, DPM, HHS, MSN, PGS

C47 – CTCP Xây Dựng 47

Mức giá hiện tại: 15,100

Tín hiệu kỹ thuật: Dư mua lớn hơn dư bán trong phiên giao dịch ngày 26/06/2015 cho thấy khả năng tăng trưởng vẫn còn.

Giá của C47 hiện đã vượt đường EMA10 và EMA20 (tương đương 14,500 – 14,900) nên xu hướng giảm ngắn hạn bị đảo ngược.

Tuy nhiên, Stochastic Oscillator duy trì trong vùng overbought khá lâu nên rủi ro gia tăng.

Khuyến nghị: Nhà đầu tư ngắn hạn có thể canh mua thêm nếu giá test lại EMA10 và EMA20 (tương đương 14,500 – 14,900) và cắt lỗ nhanh chóng nếu vùng này bị thủng.



DPM – TCT Phân Bón & Hóa Chất Dầu Khí

Mức giá hiện tại: 29,400

Tín hiệu kỹ thuật: Xu hướng của DPM trong trung hạn là hồi phục trở lại sau giai đoạn giảm điểm. Nhìn chung diễn biến từ tháng 9/2014 tới nay, DPM đi ngang (sideways) và tích lũy là chủ yếu. Quá trình này có thể tiếp tục thêm một khoảng thời gian nữa khi ADX không vượt được mốc 25.

Vùng giá 27,100-29,000 sẽ là hỗ trợ mạnh cho DPM nếu giá pullback trở lại. Nếu giá phá vỡ 27,100 thì quan điểm về xu hướng tăng trung hạn sẽ thay đổi.

Khuyến nghị: Canh mua nếu giá quay trở lại vùng 27,100-29,000 với quan điểm nhanh chóng thoát ra khi vùng này bị phá vỡ.



HHS – CTCP Đầu Tư Dịch Vụ Hoàng Huy

Mức giá hiện tại: 25,800

Tín hiệu kỹ thuật: Mẫu hình nến có bóng mờ (shadow) dài xuất hiện nhiều chứng tỏ tâm lý nhà đầu tư đang giằng co mạnh.

Bên mua chủ động đến 56% trong tổng lệnh khớp trong phiên giao dịch ngày nên khả năng hồi phục vẫn còn.

Đường SMA 50 (vùng 22,500 – 25,500) sẽ đóng vai trò hỗ trợ gần nhất nếu giá có điều chỉnh trong các phiên tới. Nếu giá test ngưỡng này thì sẽ là cơ hội mua hấp dẫn cho nhà đầu tư.

Khuyến nghị: Nhà đầu tư có thể canh mua nếu giá test lại SMA 50 (vùng 22,000 – 25,500) với quan điểm nhanh chóng thoát ra khi vùng này bị phá vỡ.



MSN- CTCP Tập Đoàn Masan

Mức giá hiện tại: 79,000

Tín hiệu kỹ thuật: Giá đi xuống dưới khỏi cả hai đường SMA50, SMA200 nên nhiều khả năng xu hướng giảm dài hạn sẽ quay trở lại.

Ngoài ra, -DI đã cắt lên trên +DI và xác nhận xu hướng giảm trong ngắn hạn.

Hơn nữa, MACD đã đi xuống dưới ngưỡng 0 cho thấy MSN có thể tiếp tục giằng co và điều chỉnh.

Khuyến nghị: Nhà đầu tư có thể mua vào tại vùng đáy cũ tháng 4/2015 (vùng 72,000-76,000) và nhanh chóng thoát ra nếu giá phá vỡ vùng này.



PGS – CTCP KD Khí Hóa Lỏng Miền Nam

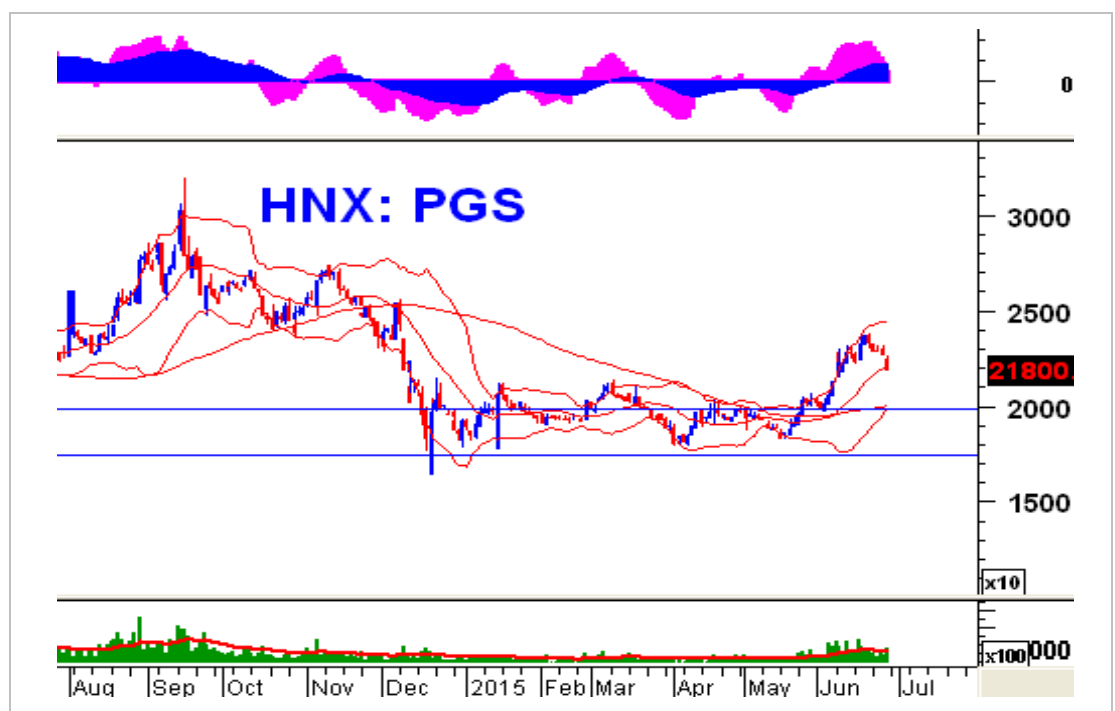
Mức giá hiện tại: 21,800

Tín hiệu kỹ thuật: Mẫu hình nến Three Black Crows xuất hiện là một tín hiệu cảnh báo cho thấy đà giảm có thể tiếp tục.

Dư bán lớn hơn dư mua trong phiên giao dịch ngày 26/06/2015 cho thấy tâm lý nhà đầu tư khá tiêu cực.

Vùng 18,000-20,500 (đáy cũ tháng 12/2014) sẽ tiếp tục hỗ trợ cho giá trong trường hợp giảm sâu.

Khuyến nghị: Nhà đầu tư có thể mua vào nếu giá test lại vùng 18,000-20,500 (đáy cũ tháng 12/2014) và cắt lỗ nhanh chóng nếu vùng này bị thủng.



Kết thúc báo cáo.

I KHUYẾN CÁO

Báo cáo này chỉ nhằm mục đích cung cấp thông tin. Thông tin trên báo cáo được Vietstock thu thập từ những nguồn đáng tin cậy nhưng chưa được xác minh một cách độc lập; Vietstock không đại diện hay đảm bảo và không chịu bất kỳ trách nhiệm hay nghĩa vụ nào về tính xác thực và hoàn thiện của thông tin đó.

Không một thông tin hay ý kiến nào đưa ra cấu thành một lời giới thiệu hay lời mời giới thiệu, chào mua hoặc bán bất kỳ chứng khoán, các khoản đầu tư nào, hay các quyền chọn, hợp đồng tương lai, các loại chứng khoán phái sinh liên quan đến các chứng khoán và các khoản đầu tư đó. Thông tin thu thập không nhằm mục đích đưa ra lời khuyên đầu tư cho cá nhân và nó cũng không nhắm đến những mục tiêu đầu tư cụ thể, tình hình tài chính và những nhu cầu cụ thể của bất kỳ ai nhận được bản báo cáo này.

Các ý kiến trong báo cáo hoàn toàn do Phòng Nghiên cứu của Vietstock đưa ra và có thể thay đổi mà không cần báo trước.

© Bản quyền thuộc Vietstock 2015. Không một phần nào trong báo cáo này được phép làm lại, sửa chữa lại, hay được chuyển giao dưới bất kỳ hình thức hay phương pháp nào như điện tử, kỹ thuật, sao chép, ghi âm hay những hình thức khác mà không được sự cho phép của Vietstock.