

# TECHNICAL VIEW: TUẦN 20.07-24.07.2015

THỊ TRƯỜNG & CHIẾN LƯỢC ĐẦU TƯ – PHÂN TÍCH CỔ PHIẾU CHỌN LỌC

**17.07.2015**

Nguyễn Quang Minh  
[ [minhnq@vietstock.vn](mailto:minhnq@vietstock.vn) ]

Phòng Nghiên cứu VIETSTOCK



## I PHÂN TÍCH THỊ TRƯỜNG: TUẦN 20.07-24.07.2015

Chiến lược đầu tư & Phân tích kỹ thuật chuyên sâu thị trường chứng khoán Việt Nam.

### I. THỊ TRƯỜNG CHỨNG KHOÁN VIỆT NAM

#### Phân tích Xu hướng và Dao động giá

**VN-Index – Khối lượng giảm liên tục.** Các mẫu hình nền có bóng mờ (shadow) dài xuất hiện liên tiếp trong các phiên cuối tuần chứng tỏ tâm lý nhà đầu tư đang giằng co mạnh.

Trong phiên giao dịch ngày 17/07/2015, VN-Index tiếp tục giằng co và rung lắc mạnh. Chỉ báo RSI rơi xuống dưới ngưỡng 70 và MACD sắp cho tín hiệu bán cho thấy khả năng điều chỉnh mạnh của VN-Index vẫn còn.

Điểm đáng chú ý và khiến nhà đầu tư lo ngại nhất là khối lượng tiếp tục sụt giảm và duy trì dưới mức trung bình 20 phiên (tương đương 135 triệu đơn vị). Điều này cho thấy lực cầu đã yếu đi nhiều trong ngắn hạn. Nếu tình trạng này vẫn tiếp diễn thì nhiều khả năng VN-Index sẽ test lại vùng đỉnh cũ (đã bị vượt qua) của tháng 03/2015 (tương đương vùng 595-605 điểm).

Về dài hạn, chỉ số đã vượt lên trên các đường SMA100, SMA200... và kết thúc mẫu hình sóng điều chỉnh Triangle ở 528 điểm nên xu hướng dài hạn của VN-Index vẫn là tăng điểm.

**Chiến lược đầu tư:** Mặc dù xu hướng dài hạn là tích cực nhưng việc mua mạnh trong ngắn hạn không được ủng hộ. Nếu VN-Index test lại vùng 635-645 điểm thì nhà đầu tư cần bán mạnh để phòng ngừa rủi ro. Có thể bắt đáy nhẹ để thăm dò tại vùng 616-626 điểm (đáy nhỏ gần nhất).



**HNX-Index – Có nguy cơ thủng trendline hỗ trợ ngắn hạn.** HNX-Index tiếp tục điều chỉnh trong phiên giao dịch ngày 17/07/2015. Như vậy, HNX-Index đã có 3 phiên giảm điểm liên tiếp. Khối lượng giao dịch cũng giảm đều trong các phiên này chứng tỏ nhà đầu tư đang thận trọng và hạn chế giao dịch mạnh.

Hiện tại, chỉ số đang test lại trendline hỗ trợ ngắn hạn (vùng 87-87.5 điểm). Nếu ngưỡng này bị phá vỡ thì hỗ trợ tiếp theo là đáy cũ gần nhất (tương đương vùng 84.5-85.5 điểm)

Nếu trong những phiên đầu tuần sau RSI rơi xuống dưới ngưỡng 50 và PSAR cho tính hiệu bán thì rủi ro ngắn hạn sẽ tăng lên mức cao.

**Chiến lược đầu tư:** Do HNX-Index đang test lại vùng 87-87.5 điểm nên việc mua nhẹ để thăm dò được ủng hộ. Ngừng mua và cắt lỗ ngay nếu HNX-Index phá vỡ vùng này.



### Phân tích Market Strength

Trong phiên giao dịch ngày 17/07/2015, VS-Arms VN đạt giá trị 0.55. Điều này cho thấy bên mua tiếp tục chiếm ưu thế trong phiên cuối tuần. Đường EMA 5 ngày của VS-Arms VN hiện vẫn ở trong khu vực bên mua chiếm ưu thế.

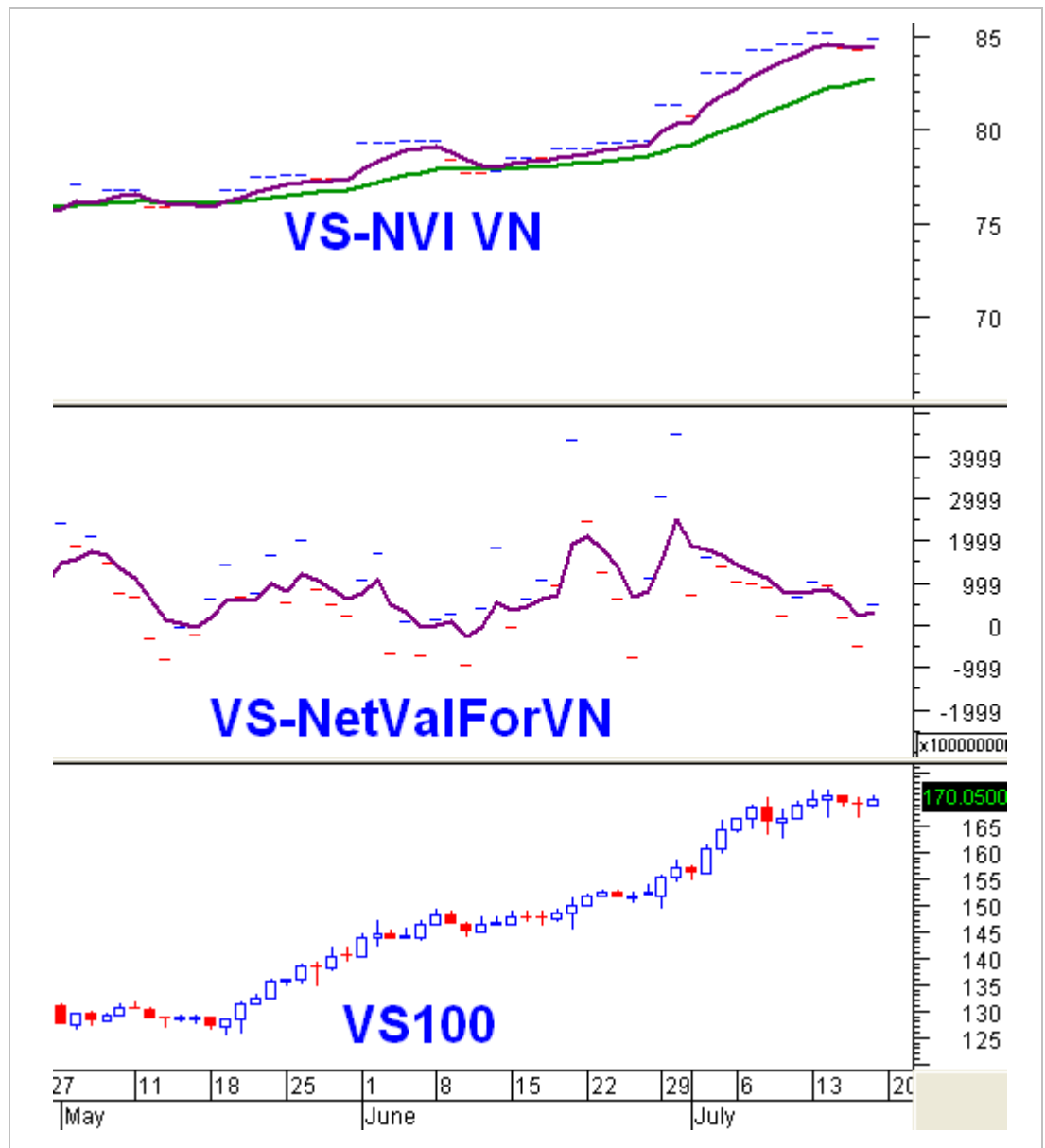
Trong phiên 17/07/2015, VS-LBR VN tăng mạnh lên mức 0.69 cho thấy nhà đầu tư lớn tiếp tục tham gia mạnh trong phiên này. Đường EMA 5 ngày của VS-LBR VN đạt mức 0.73. Điều này cho thấy nhà đầu tư lớn vẫn tham gia tích cực vào thị trường trong thời gian vừa qua.

Market Strength	Giá trị	Trạng thái
VS-Arms VN	0.55	Bên mua chiếm ưu thế
EMA 5 ngày của VS-Arms VN	0.65	Bên mua chiếm ưu thế
VS-B/SORD VN	1.06	Tổng khối lượng của các lệnh đặt mua khá cân bằng so với Tổng khối lượng của các lệnh đặt bán
EMA 5 ngày của VS-B/SORD VN	1.02	Tổng khối lượng của các lệnh đặt mua khá cân bằng so với Tổng khối lượng của các lệnh đặt bán trong 5 phiên vừa qua
VS-LBR VN	0.69	Nhà đầu tư lớn tham gia mạnh vào thị trường trong phiên vừa qua
EMA 5 ngày của VS-LBR VN	0.73	Nhà đầu tư lớn tham gia mạnh vào thị trường trong 5 phiên vừa qua
Nguồn: VietstockUpdater		

### Phân tích Dòng tiền

**Biến động của dòng tiền thông minh:** VS-NVI VN trong ngày 17/07/2015 đã vượt lên trên đường EMA 5 ngày trở lại. Điều này tiếp tục là tín hiệu tích cực khi mà VS-NVI VN đã ở trên đường EMA 20 ngày trong khoảng thời gian khá lâu.

**Biến động của dòng tiền từ khối ngoại:** Trong phiên giao dịch 17/07/2015, khối ngoại đã mua ròng trở lại (chỉ tính giao dịch khớp lệnh). Điều này cho thấy triển vọng thị trường không quá bi quan trong ngắn hạn. Nếu khối này tiếp tục mua ròng trong tuần tới thì khả năng thị trường sẽ có hồi phục mạnh.



## II. CHIẾN LƯỢC DANH MỤC ĐẦU TƯ

### Chiến lược trading cho từng trạng thái danh mục

**Danh mục Tỷ trọng tiền mặt cao (trên 70%):** Nhà đầu tư cần ngừng mua vì các chỉ số không vượt được các vùng kháng cự mạnh bên trên.

**Danh mục Tỷ trọng cổ phiếu cao (trên 70%):** Nếu tình trạng giằng co và giảm điểm tiếp tục thì cần bán bớt cổ phiếu do rủi ro tăng mạnh.

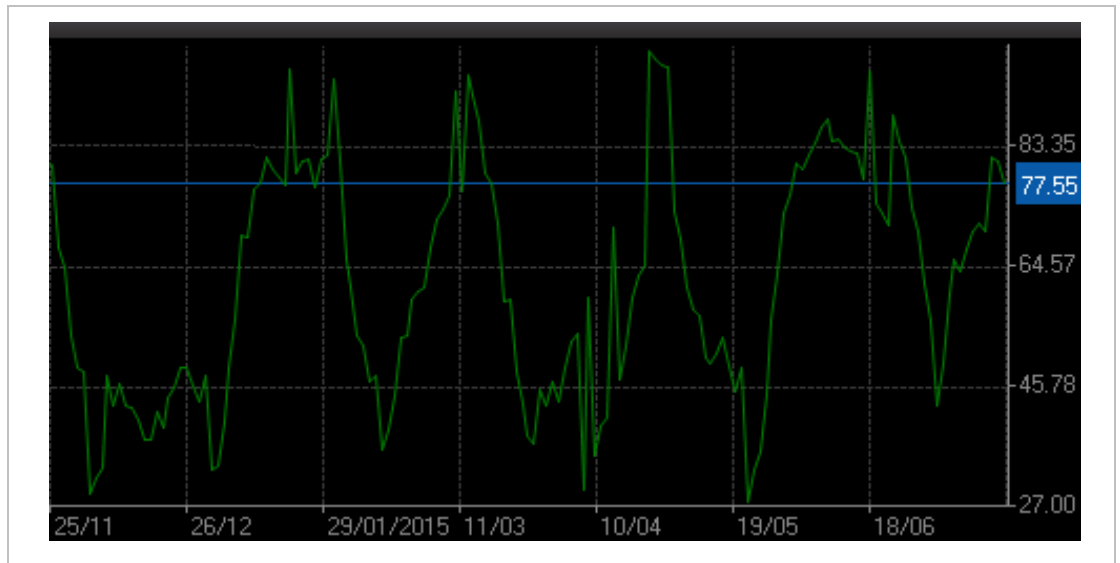
**Danh mục Tỷ trọng cân bằng:** Tạm thời giữ nguyên danh mục để chờ các tín hiệu mới.

### Chiến lược đề xuất bởi Mô hình định lượng

Cần lưu ý rằng Mô hình này được thiết lập để sử dụng cho trading ngắn hạn (theo chu kỳ từ T5 trở xuống).

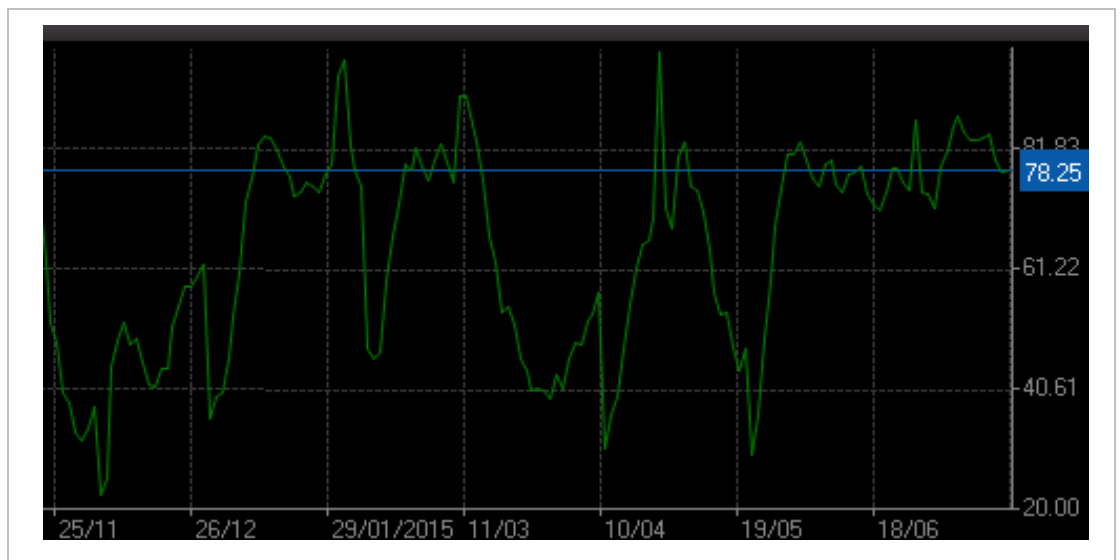
**HNX:** Tỷ trọng danh mục đề nghị đối với sàn HNX hiện nay là: **77.55% cash/ 22.45% stocks.**

Tỷ trọng cổ phiếu trên HNX tiếp tục duy trì ở mức thấp trong phiên 17/07/2015. Đồng thời, nhà đầu tư nên tiếp tục giữ tỷ trọng cổ phiếu ở mức thấp khi chỉ số vẫn đang trong giai đoạn điều chỉnh.



**HOSE:** Mô hình Định lượng của chúng tôi đưa ra tỷ trọng danh mục đề nghị đối với sàn HOSE là: **78.25% cash/ 21.75% stocks.**

Tỷ trọng cổ phiếu tiếp tục duy trì ở mức thấp trong phiên 17/07/2015. Nhà đầu tư nên tiếp tục giữ tỷ trọng cổ phiếu hợp lý và hạn chế mua mạnh khi chỉ số vẫn chưa quay trở lại xu hướng tăng



## PHÂN TÍCH CỔ PHIẾU: TUẦN 20.07-24.07.2015

Các cổ phiếu “nóng” được phân tích trong báo cáo của Phòng Tư vấn Vietstock gồm: **AGR, API, CSM, DLG, PVD, ASM, DCM, DPM, NTL, VNM.**

Các cổ phiếu này được chọn lọc theo các tín hiệu phân tích kỹ thuật, khuyến nghị của Vietstock Trader, thanh khoản và chia thành hai nhóm: Tích cực và Tiêu cực. Các phân tích dưới đây chỉ nên sử dụng cho mục đích tham khảo trong ngắn hạn.

**Nhóm tiêu cực: AGR, API, CSM, DLG, PVD**

### AGR – CTCP CK NH Nông Nghiệp & PT Nông Thôn Việt Nam

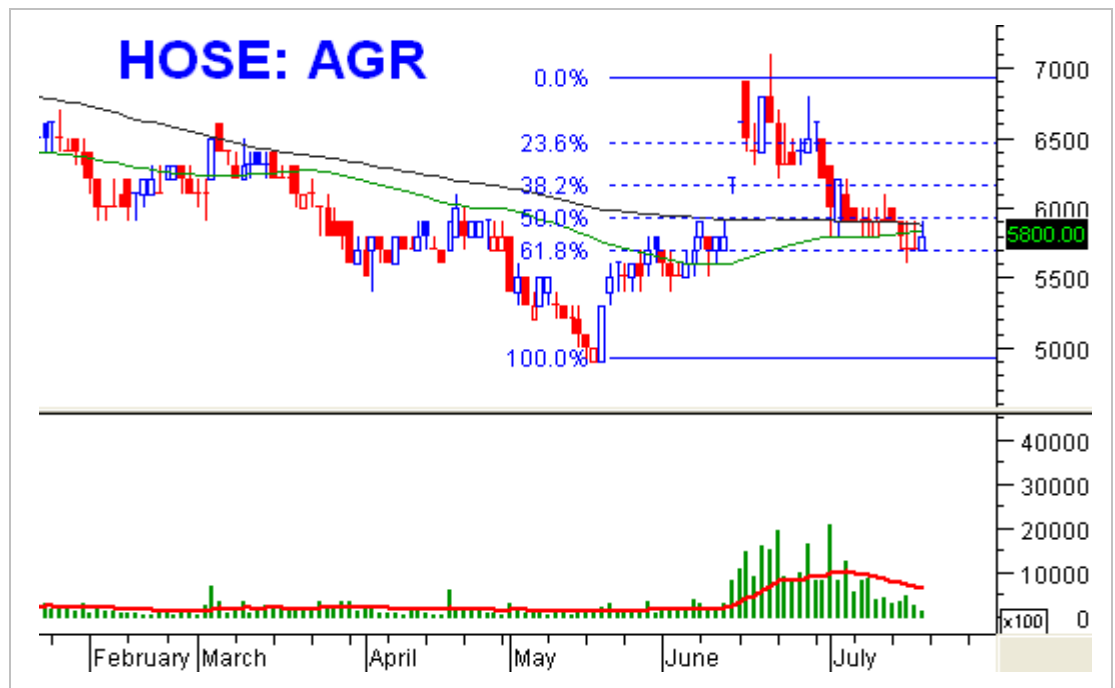
**Mức giá hiện tại:** 5,800

**Tín hiệu kỹ thuật:** Dư mua lớn hơn so với dư bán trong phiên giao dịch ngày 17/07/2015 nên khả năng đà giảm sẽ chững lại trong các phiên tới.

Giá rơi xuống dưới nhóm MA dài hạn và chỉ báo MACD đã rơi xuống dưới ngưỡng 0. Nếu tình trạng này vẫn duy trì trong các phiên tới thì nguy cơ điều chỉnh tiếp tục sẽ tăng lên.

Giá đã lấp đầy Rising Window xuất hiện trong phiên giao dịch ngày 12/06/2015 nên rủi ro ngắn hạn tăng lên.

**Khuyến nghị:** Nhà đầu tư nên giữ ở vị thế quan sát trong các phiên tới và chỉ nên mua lại khi MACD vượt lên trên mức 0.



### API – CTCP ĐT Châu Á - Thái Bình Dương

**Mức giá hiện tại:** 8,600

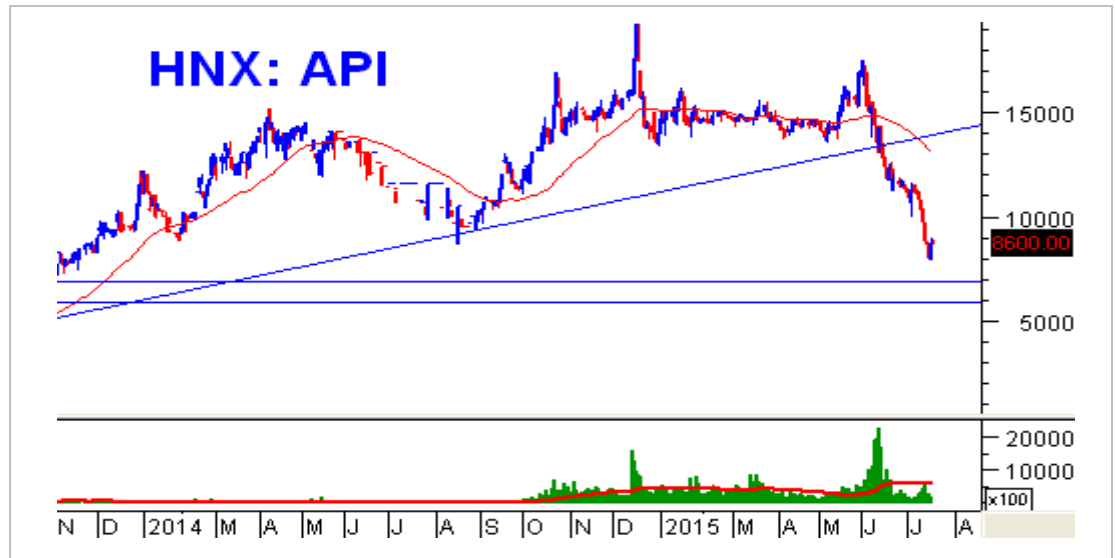
**Tín hiệu kỹ thuật:** API hiện đang duy trì bên dưới đường SMA 50 (vùng 13,000-13,500). Vì vậy, ngưỡng này sẽ đóng vai trò kháng cự mạnh nếu giá có bứt phá trong thời gian tới.



Bullish Engulfing xuất hiện vào cuối tuần nên rủi ro không quá cao trong ngắn hạn.

Vẫn chưa xuất hiện các tín hiệu phân kỳ giá lên nên đà hồi phục mạnh mẽ và ổn định chưa thể quay trở lại.

**Khuyến nghị:** Nhà đầu tư không nên mua ở thời điểm hiện tại và có thể giải ngân dần khi API giảm về vùng 6,000-7,500.



### CSM – CTCP CN Cao Su Miền Nam

**Mức giá hiện tại:** 40,800

**Tín hiệu kỹ thuật:** Dư mua lớn hơn nhiều so với dư bán trong phiên giao dịch ngày 17/07/2015 nên khả năng đà giảm sẽ chững lại trong các phiên tới.

CSM có thể rung lắc ngắn hạn khi đường trendline dài hạn (tương đương vùng 41,800-43,000) đã bị phá vỡ hoàn toàn.

Đường trendline dài hạn trùng với đỉnh cũ tháng 03/2014 nên sẽ là kháng cự mạnh trong thời gian tới.

**Khuyến nghị:** Nhà đầu tư ngắn hạn nên bán ra nếu giá test lại đường trendline dài hạn (tương đương vùng 41,800-43,000). Canh mua trong vùng 37,500-38,000.



## DLG – CTCP Tập Đoàn Đức Long Gia Lai

**Mức giá hiện tại:** 8,900

**Tín hiệu kỹ thuật:** Khối lượng giảm dần trong các phiên giao dịch gần đây cho thấy khả năng rung lắc mạnh vẫn còn khá cao.

DLG đang test lại đường middle của Raff Regression Channel (vùng 8,500-8,900). Khả năng thủng đường này được đánh giá là không quá lớn.

Tuy nhiên, giá vẫn duy trì dưới SMA100 (vùng 9,300-9,600) nên rủi ro dài hạn vẫn còn.

**Khuyến nghị:** Nhà đầu tư ngắn hạn có thể bán nếu giá test lại SMA100 (vùng 9,300-9,600). Mua nhẹ nếu giá tiếp tục duy trì trong vùng 8,500-8,900 với quan điểm nhanh chóng thoát ra khi vùng này bị phá vỡ.



## PVD – TCT Cổ Phần Khoan & DV Khoan Dầu Khí

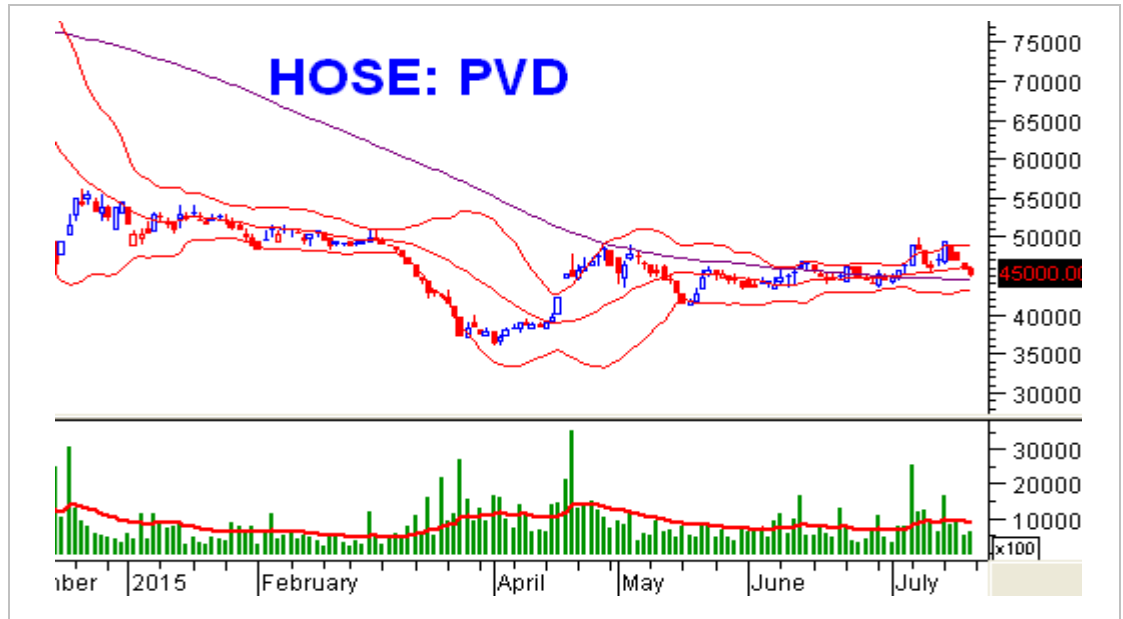
**Mức giá hiện tại:** 45,000

**Tín hiệu kỹ thuật:** Falling Window và Three Black Crows xuất hiện trong giai đoạn cuối tuần chứng tỏ triển vọng ngắn hạn đang khá bi quan.

Xu hướng dài hạn vẫn chưa thực sự rõ ràng khi giá PVD liên tục dao động xoay quanh đường SMA100 trong những tháng gần đây.

Giá sẽ được hỗ trợ bởi vùng đáy cũ tháng 05/2015 (tương đương vùng 41,000-43,000) nếu tiếp tục giảm mạnh trong tuần tới.

**Khuyến nghị:** Nhà đầu tư ngắn hạn có thể mua vào tại vùng đáy cũ tháng 05/2015 (tương đương vùng 41,000-43,000) với quan điểm nhanh chóng thoát ra khi vùng này bị phá vỡ.



**Nhóm tích cực: ASM, DCM, DPM, NTL, VNM**

**ASM – CTCP Tập Đoàn Sao Mai**

**Mức giá hiện tại: 8,200**

**Tín hiệu kỹ thuật:** ASM đã vượt qua cận trên của kênh giá xuống nên khả năng xu hướng tăng đã quay trở lại trong ngắn hạn.

Khối lượng tăng mạnh và vượt mức trung bình 20 phiên (tương đương 1.6 triệu đơn vị) chứng tỏ lực cầu gia tăng.

Nếu giá vượt lên trên và phá vỡ hoàn toàn đường SMA 50 (tương đương 8,100 – 8,300) thì xu hướng trung hạn của ASM sẽ rất tích cực.

**Khuyến nghị:** Nhà đầu tư ngắn hạn có thể tiếp tục mua nếu giá duy trì trên đường SMA 50 (tương đương 8,100 – 8,300) và cắt lỗ nhanh chóng nếu vùng này bị thủng.



### DCM – CTCP Phân Bón Dầu Khí Cà Mau

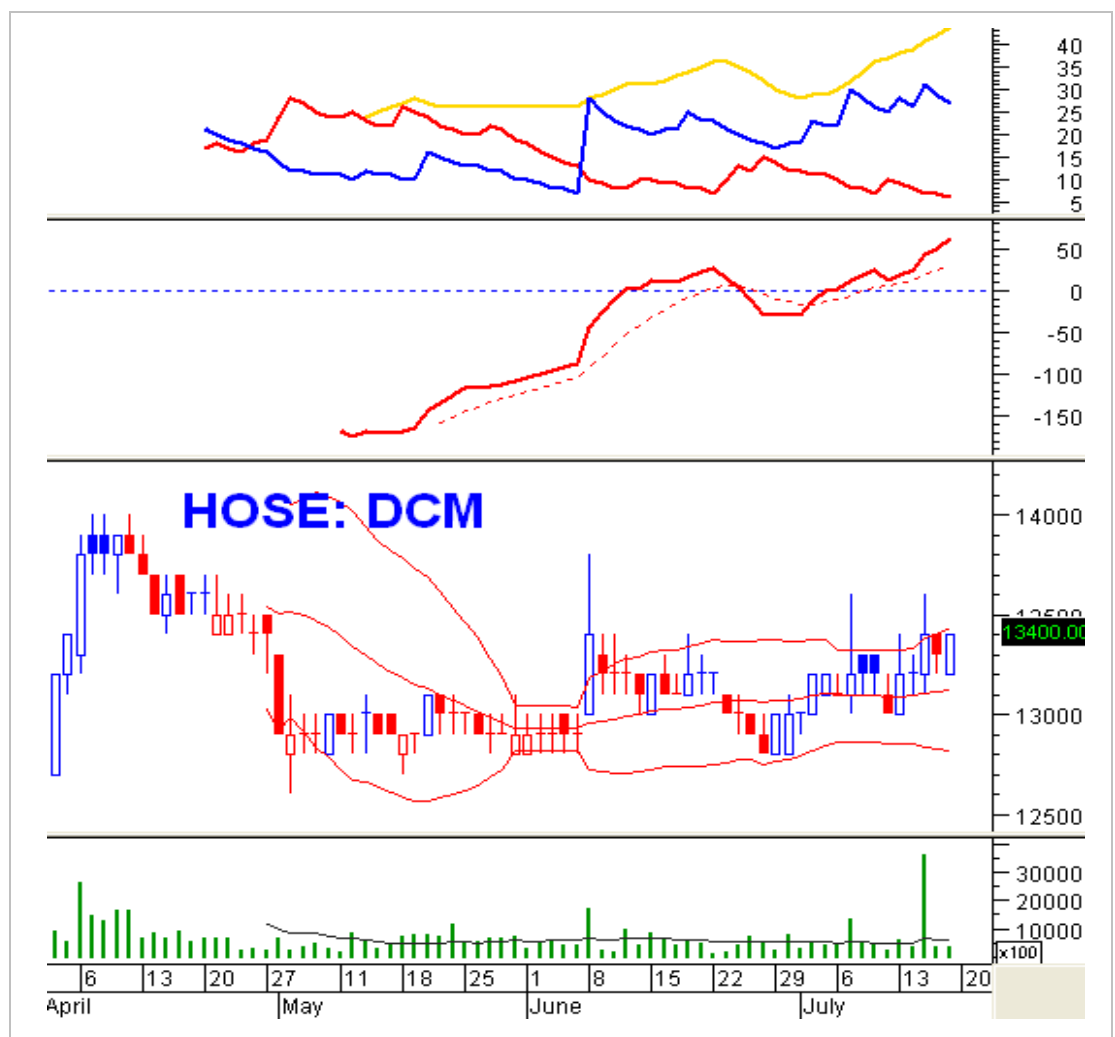
**Mức giá hiện tại:** 13,400

**Tín hiệu kỹ thuật:** Directional Movement System cho xu hướng tăng mạnh thời gian gần đây khi ADX đi lên mạnh lên trên mức 25 và +DI duy trì khoảng cách lớn với -DI.

Giá vẫn duy trì bên trên đường middle của Bollinger Bands và Bollinger Bands vẫn đang trong quá trình bung nén mạnh.

Vùng 20,400-21,000 (middle của Bollinger Bands) sẽ tiếp tục hỗ trợ tốt. Ngoài ra, MACD đang duy trì trên 0 nên xu hướng tăng vẫn có thể duy trì trong ngắn hạn.

**Khuyến nghị:** Nhà đầu tư có thể mua vào thêm nếu giá vẫn duy trì trên vùng giá 13,100-13,200 (middle của Bollinger Bands) và thoát ra nhanh chóng nếu vùng này bị thủng.



### DPM – TCT Phân Bón & Hóa Chất Dầu Khí

**Mức giá hiện tại:** 32,500

**Tín hiệu kỹ thuật:** Chỉ báo ADX đã vượt lên trên 40, tiếp tục đi lên mạnh cho thấy DPM đã vào xu hướng tăng rõ ràng.

Mẫu hình nến Bull Sash xuất hiện cho thấy tâm lý nhà đầu tư đang khá lạc quan.

Tuy nhiên, khối lượng giảm nhẹ trong phiên giao dịch ngày 17/07/2015 cho thấy đà tăng có thể chững lại trong thời gian tới.

**Khuyến nghị:** Hiện tại, triển vọng của DPM vẫn đang khá tích cực nên nhà đầu tư có thể mua thêm nhẹ trong các phiên điều chỉnh và rung lắc.



### NTL – CTCP Phát Triển Đô Thị Từ Liêm

**Mức giá hiện tại:** 14,300

**Tín hiệu kỹ thuật:** Chỉ báo MACD cho tín hiệu bán nên NTL có thể giảm cơ thêm vài phiên nữa trước khi thực sự hồi phục.

Mẫu hình nến Spinning Top xuất hiện gần đây cho thấy triển vọng ngắn hạn đã bớt bị quan hơn các phiên trước đó.

Giá đã vượt lên trên các đường MA dài hạn như SMA100, SMA200 (vùng 12,900-13,800) nên vùng này sẽ là hỗ trợ mạnh trong thời gian tới và rủi ro giảm sâu tiếp tục không quá lớn.

**Khuyến nghị:** Nhà đầu tư có thể mua thăm dò trong các phiên tới nếu tiếp tục có điều chỉnh xảy ra và cắt lỗ nếu vùng 12,900-13,800 bị xuyên thủng. Mục tiêu trong ngắn hạn là vùng 15,500-16,000.



### VNM – CTCP Sữa Việt Nam

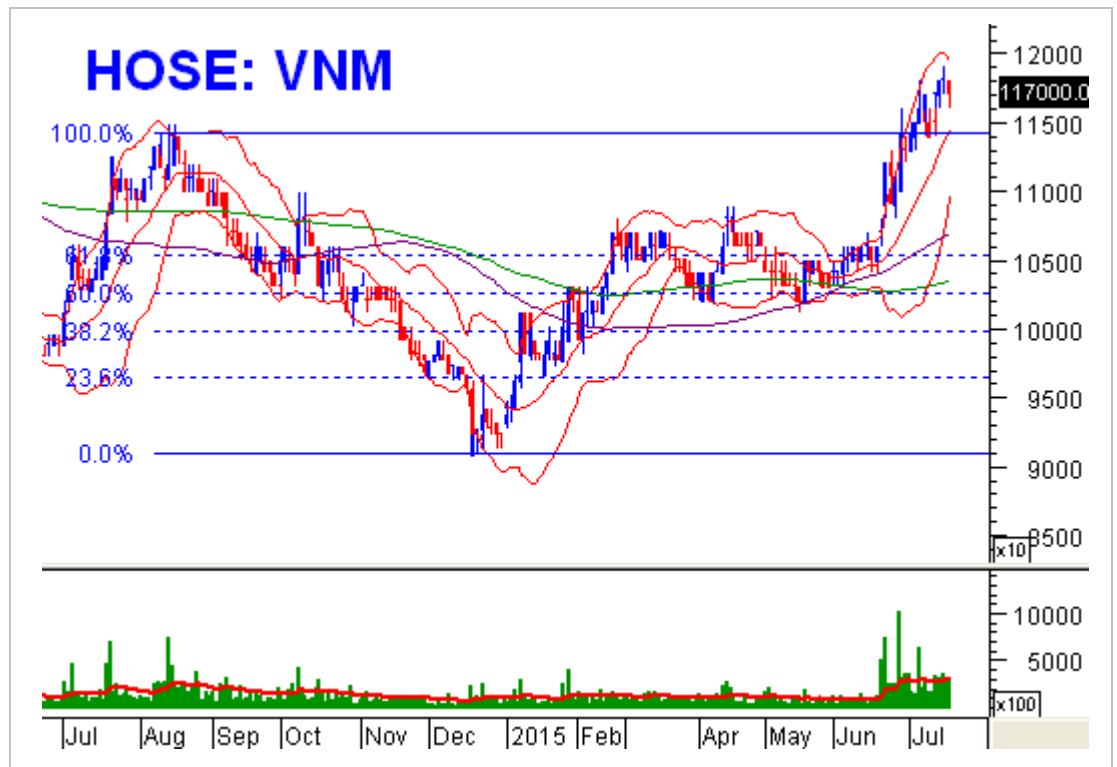
**Mức giá hiện tại:** 117,000

**Tín hiệu kỹ thuật:** Dư mua nhỏ hơn dư bán trong phiên 17/07/2015 cho thấy cổ phiếu này có thể tiếp tục giằng co trong thời gian tới.

Khả năng rung lắc mạnh tăng lên do giá đang test vùng đỉnh cũ tháng 03/2014 (tương đương vùng 117,000-121,000).

Quan điểm tích cực về cổ phiếu này vẫn giữ vững do giá đang duy trì trên nhóm MA dài hạn (SMA100, SMA200).

**Khuyến nghị:** Nhà đầu tư có thể mua thêm nếu giá phá vỡ vùng đỉnh cũ tháng 03/2014 (tương đương vùng 117,000-121,000). Nếu có hiện tượng thoái lùi xảy ra thì vùng hỗ trợ gần nhất là 109,000-113,000.



Kết thúc báo cáo.

## I KHUYẾN CÁO

Báo cáo này chỉ nhằm mục đích cung cấp thông tin. Thông tin trên báo cáo được Vietstock thu thập từ những nguồn đáng tin cậy nhưng chưa được xác minh một cách độc lập; Vietstock không đại diện hay đảm bảo và không chịu bất kỳ trách nhiệm hay nghĩa vụ nào về tính xác thực và hoàn thiện của thông tin đó.

Không một thông tin hay ý kiến nào đưa ra cấu thành một lời giới thiệu hay lời mời giới thiệu, chào mua hoặc bán bất kỳ chứng khoán, các khoản đầu tư nào, hay các quyền chọn, hợp đồng tương lai, các loại chứng khoán phái sinh liên quan đến các chứng khoán và các khoản đầu tư đó. Thông tin thu thập không nhằm mục đích đưa ra lời khuyên đầu tư cho cá nhân và nó cũng không nhắm đến những mục tiêu đầu tư cụ thể, tình hình tài chính và những nhu cầu cụ thể của bất kỳ ai nhận được bản báo cáo này.

Các ý kiến trong báo cáo hoàn toàn do Phòng Nghiên cứu của Vietstock đưa ra và có thể thay đổi mà không cần báo trước.

© Bản quyền thuộc Vietstock 2015. Không một phần nào trong báo cáo này được phép làm lại, sửa chữa lại, hay được chuyển giao dưới bất kỳ hình thức hay phương pháp nào như điện tử, kỹ thuật, sao chép, ghi âm hay những hình thức khác mà không được sự cho phép của Vietstock.