

# TECHNICAL VIEW: TUẦN 03-07.08.2015

THỊ TRƯỜNG & CHIẾN LƯỢC ĐẦU TƯ – PHÂN TÍCH CỔ PHIẾU CHỌN LỌC

**31.07.2015**

Nguyễn Quang Minh  
[ [minhnq@vietstock.vn](mailto:minhnq@vietstock.vn) ]

Phòng Tư vấn VIETSTOCK



BÁO CÁO PHÂN TÍCH 2015

## I PHÂN TÍCH THỊ TRƯỜNG: TUẦN 03-07.08.2015

Chiến lược đầu tư & Phân tích kỹ thuật chuyên sâu thị trường chứng khoán Việt Nam.

### I. THỊ TRƯỜNG CHỨNG KHOÁN VIỆT NAM

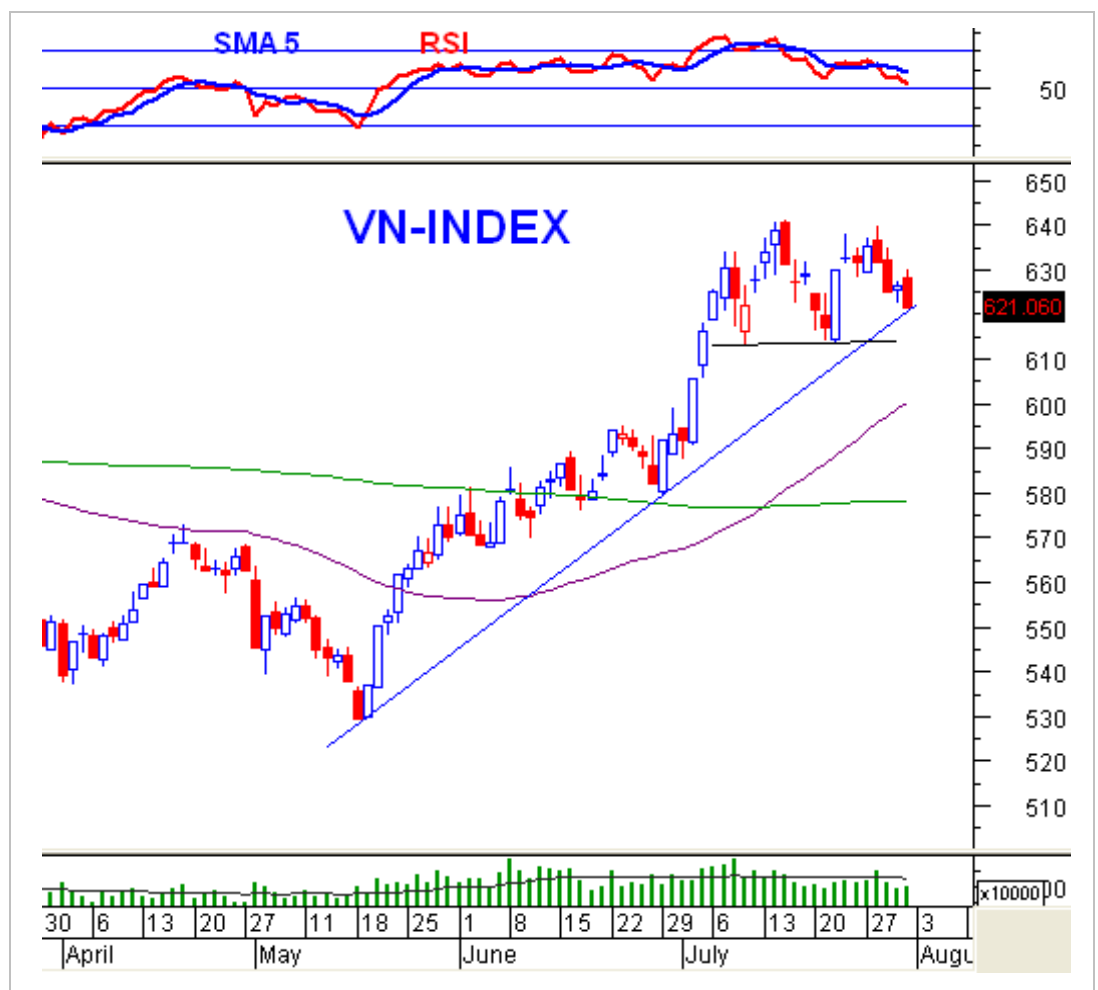
#### Phân tích Xu hướng và Dao động giá

**VN-Index – Mẫu hình Head & Shoulders có thể hình thành.** VN-Index tiếp tục điều chỉnh trong phiên giao dịch ngày 31/07/2015. Chỉ số này đang test lại đường trendline hỗ trợ ngắn hạn và đáy cũ gần nhất (vùng 615-625 điểm). Trong trường hợp, VN-Index phá vỡ hoàn toàn vùng 615-625 điểm thì sẽ hình thành nên mẫu hình Head & Shoulders với mục tiêu giá (target price) xuống đến vùng 585-590 điểm. Nếu kịch bản này xảy ra thì xu hướng ngắn hạn sẽ khá bi quan.

Mẫu hình nến Bearish Engulfing xuất hiện trong phiên giao dịch ngày 31/07/2015 chứng tỏ tâm lý nhà đầu tư đang khá bi quan trong ngắn hạn. Hiện tại, khả năng chỉ số tiếp tục rung lắc trong các phiên đầu tuần sau là khá cao khi RSI vẫn đang duy trì bên dưới EMA 5 ngày và MACD lao dốc mạnh.

Ở góc nhìn dài hạn, VN-Index vẫn đang trong xu hướng tăng do nằm trên các đường MA dài hạn. Nhóm này đang duy trì ở vùng 578-586 điểm và sẽ đóng vai trò hỗ trợ mạnh trong trường hợp có giảm sâu xảy ra.

**Chiến lược đầu tư:** Việc bắt đáy có thể thực hiện nếu VN-Index tiếp tục test vùng 615-625 điểm. Ngừng mua và cắt lỗ ngay nếu vùng này bị thủng hoàn toàn.



**HNX-Index – Vùng 84.5-85 điểm là hỗ trợ ngắn hạn.** HNX-Index giảm trở lại trong phiên giao dịch ngày 31/07/2015. Hiện tại, vùng 84.5-85 điểm sẽ là hỗ trợ mạnh cho chỉ số khi có sự hiện diện của đáy cũ 01/07/2015 cũng như mức 38.2% của dãy Fibonacci Retracement.

Các mẫu hình nến xanh đỏ xuất hiện xen kẽ cho thấy HNX-Index đang giằng co mạnh trong ngắn hạn. Chỉ báo PSAR vẫn chưa cho tín hiệu mua và giá đang duy trì dưới middle của Bollinger Bands (vùng 87-87.5 điểm) nên rủi ro vẫn còn khá lớn.

Khối lượng đang giảm dần và đã duy trì bên dưới trung bình 20 phiên (tương đương 46 triệu đơn vị) được 7 phiên. Nếu tình trạng này vẫn tiếp tục duy trì trong tuần sau thì HNX-Index khó có thể bứt phá mạnh trong ngắn hạn.

**Chiến lược đầu tư:** Do HNX-Index đã xuyên thủng vùng 87-87.5 điểm (middle của Bollinger Bands) nên vùng này sẽ đóng vai trò kháng cự mạnh trong ngắn hạn. Việc mua thăm dò chỉ được ủng hộ nếu giá test lại vùng hỗ trợ 84.5-85 điểm.



### Phân tích Market Strength

Trong phiên giao dịch ngày 31/07/2015, VS-Arms VN đạt giá trị 0.79. Điều này cho thấy bên mua tiếp tục chiếm ưu thế trong phiên này. Đường EMA 5 ngày của VS-Arms VN tiếp tục duy trì dưới 0.8 chứng tỏ bên mua chiếm ưu thế trong ngắn hạn.

Trong phiên 31/07/2015, VS-LBR VN duy trì trên mức 0.65. Điều này cho thấy nhà đầu tư lớn vẫn tham gia mạnh vào thị trường trong phiên này. Đường EMA 5 ngày của VS-LBR VN hiện đạt mức 0.71 cho thấy nhà đầu tư lớn vẫn tham gia tích cực vào thị trường trong ngắn hạn.

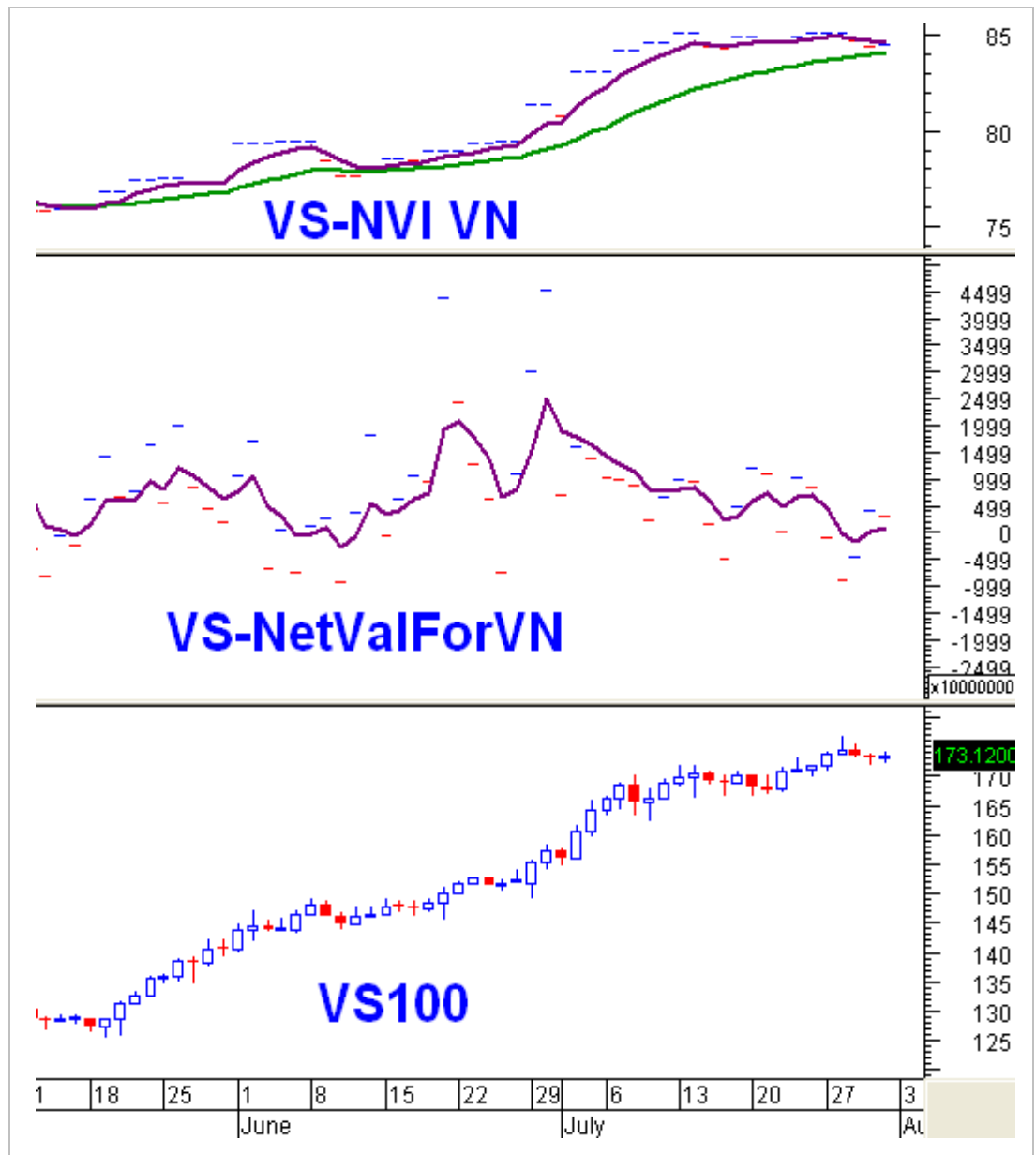
Market Strength	Giá trị	Trạng thái
VS-Arms VN	0.79	Bên mua chiếm ưu thế
EMA 5 ngày của VS-Arms VN	0.66	Bên mua chiếm ưu thế
VS-B/SORD VN	0.99	Tổng khối lượng của các lệnh đặt mua khá cân bằng so với Tổng khối lượng của các lệnh đặt bán
EMA 5 ngày của VS-B/SORD VN	1.02	Tổng khối lượng của các lệnh đặt mua khá cân bằng so với Tổng khối lượng của các lệnh đặt bán trong 5 phiên vừa qua
VS-LBR VN	0.70	Nhà đầu tư lớn tham gia mạnh vào thị trường trong phiên vừa qua
EMA 5 ngày của VS-LBR VN	0.71	Nhà đầu tư lớn tham gia mạnh vào thị trường trong 5 phiên vừa qua
Nguồn: VietstockUpdater		

### Phân tích Dòng tiền

**Biến động của dòng tiền thông minh:** VS-NVI VN trong phiên ngày 31/07/2015 tăng nhẹ trở lại nhưng vẫn ở dưới đường EMA 5 ngày. Điều này cho thấy dòng tiền thông minh vẫn chưa tham gia vào thị trường trong ngắn hạn. Tuy nhiên, triển vọng không quá tiêu cực khi VS-NVI VN vẫn duy trì bên trên EMA 20 ngày.

**Biến động của dòng tiền từ khối ngoại:** Trong phiên giao dịch 31/07/2015, khối ngoại tiếp tục mua ròng (chỉ tính giao dịch khớp lệnh). Điều này là tín hiệu tích cực trong ngắn hạn. Nếu khối ngoại tiếp tục mua ròng trong thời gian tới thì thị trường khó có thể giảm sâu trong ngắn hạn.

Tuy nhiên, việc khối ngoại bán ròng trong những phiên đầu tuần cũng là một dấu hiệu cho thấy khối này đang thận trọng trở lại khi mà các vùng kháng cự mạnh chưa bị phá vỡ. Tính chung cả tuần, khối này vẫn đang bán ròng khá mạnh.



## II. CHIẾN LƯỢC DANH MỤC ĐẦU TƯ

### Chiến lược trading cho từng trạng thái danh mục

**Danh mục Tỷ trọng tiền mặt cao (trên 70%):** Nhà đầu tư cần ngừng mua vì các chỉ số không vượt được các vùng kháng cự mạnh bên trên.

**Danh mục Tỷ trọng cổ phiếu cao (trên 70%):** Nếu tình trạng giằng co và giảm điểm tiếp tục thì cần bán bớt cổ phiếu do rủi ro tăng mạnh.

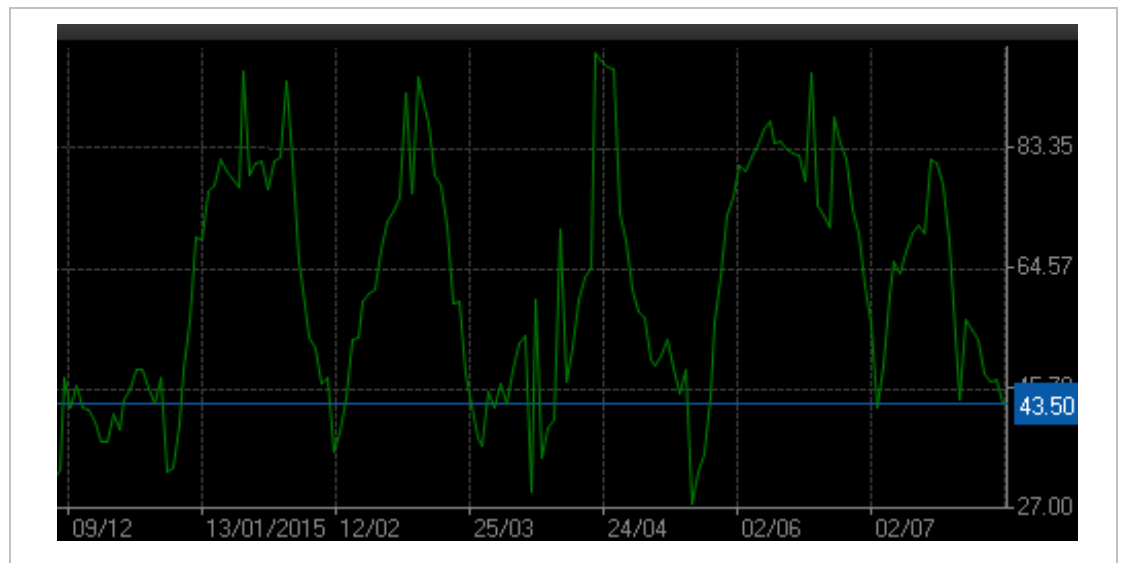
**Danh mục Tỷ trọng cân bằng:** Tạm thời giữ nguyên danh mục để chờ các tín hiệu mới.

### Chiến lược đề xuất bởi Mô hình định lượng

Cần lưu ý rằng Mô hình này được thiết lập để sử dụng cho trading ngắn hạn (theo chu kỳ từ T5 trở xuống).

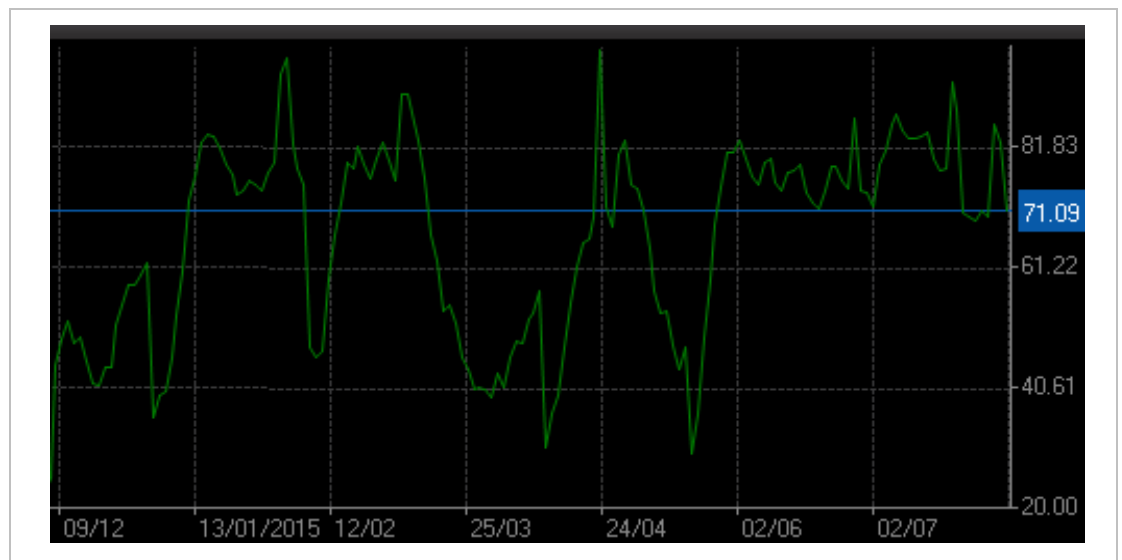
**HNX:** Tỷ trọng danh mục đề nghị đối với sàn HNX hiện nay là: **43.50% cash/ 56.50% stocks.**

Tỷ trọng cổ phiếu trên sàn HNX trong phiên 31/07/2015 tiếp tục duy trì ở mức trung bình. Vì vậy, nhà đầu tư nên tiếp tục giữ tỷ trọng cổ phiếu cân bằng khi chỉ số vẫn chưa cho thấy đà tăng vững chắc đang quay trở lại.



**HOSE:** Mô hình Định lượng của chúng tôi đưa ra tỷ trọng danh mục đề nghị đối với sàn HOSE là: **71.09% cash/ 28.91% stocks.**

Tỷ trọng cổ phiếu tiếp tục duy trì ở mức thấp trong phiên giao dịch ngày 31/07/2015. Đồng thời, nhà đầu tư nên tiếp tục giữ tỷ trọng cổ phiếu hợp lý và hạn chế mua mạnh để giảm rủi ro do xu hướng tăng có thể bị đảo ngược trong ngắn hạn.



## PHÂN TÍCH CỔ PHIẾU: TUẦN 03-07.08.2015

Các cổ phiếu “nóng” được phân tích trong báo cáo của Phòng Tư vấn Vietstock gồm: **BVH, DLG, GTN, HPG, SAM, ASM, CTG, FPT, NDN, VNM.**

Các cổ phiếu này được chọn lọc theo các tín hiệu phân tích kỹ thuật, khuyến nghị của Vietstock Trader, thanh khoản và chia thành hai nhóm: Tích cực và Tiêu cực. Các phân tích dưới đây chỉ nên sử dụng cho mục đích tham khảo trong ngắn hạn.

**Nhóm tiêu cực: BVH, DLG, GTN, HPG, SAM**

### BVH – Tập Đoàn Bảo Việt

**Mức giá hiện tại:** 52,500

**Tín hiệu kỹ thuật:** Mẫu hình Dark Cloud Cover xuất hiện trong phiên giao dịch ngày 31/07/2015. Đây là mẫu hình giảm giá và thể hiện sự bi quan của nhà đầu tư trên thị trường nên có khả năng tình trạng điều chỉnh sẽ tiếp tục trong các phiên tới.

Đợt tăng từ đáy cũ tháng 12/2014 của BVH đã kết thúc. Theo sóng Elliott thì vùng 62,000-67,000 là kháng cự mạnh cho BVH do đây là nơi độ dài sóng W=sóng Y.

Ở góc nhìn ngắn hạn, xu hướng của BVH đang là giảm giá. Có khả năng BVH sẽ chứng lại đà giảm ở vùng 45,000-50,000 nơi có đỉnh cũ (đã bị vượt qua) của tháng 3/2014 và tháng 9/2014.

**Khuyến nghị:** Nhà đầu tư nên giữ ở vị thế quan sát trong các phiên tới và chỉ nên canh mua lại khi BVH test lại vùng 45,000-50,000



### DLG – CTCP Tập Đoàn Đức Long Gia Lai

**Mức giá hiện tại:** 7,100

**Tín hiệu kỹ thuật:** Mẫu hình nến xanh đỏ xen kẽ xuất hiện liên tiếp cho thấy tâm lý nhà đầu tư đang giằng co mạnh trong ngắn hạn.

Giá vẫn duy trì dưới SMA100 (vùng 8,900-9,200) nên rủi ro dài hạn vẫn còn. Tuy nhiên, khối lượng đột biến trong các phiên giao dịch gần đây cho thấy lực cầu bắt đáy ngắn hạn đang tăng dần.

DLG đang chuẩn bị test lại cận dưới của kênh giá xuống trung hạn (vùng 6,400-6,800). Nếu giá không xuyên thủng vùng này thì khả năng hồi phục sẽ tăng lên.

**Khuyến nghị:** Nhà đầu tư ngắn hạn có thể mua nếu giá test lại cận dưới của kênh giá xuống trung hạn (vùng 6,400-6,800) với quan điểm nhanh chóng thoát ra khi vùng này bị phá vỡ.



### GTN - CTCP Đầu Tư & Sản Xuất Thống Nhất

**Mức giá hiện tại:** 10,600

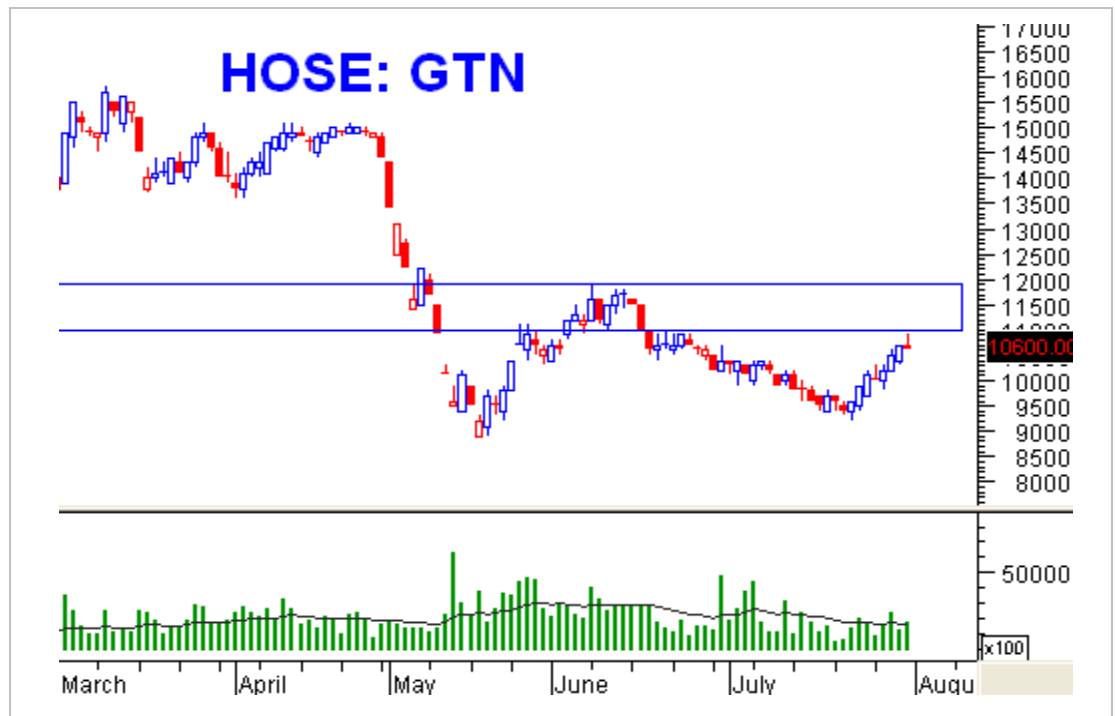
**Tín hiệu kỹ thuật:** Bên bán chủ động 55.85% tổng lệnh khớp trong phiên giao dịch ngày 31/07/2015 nên có khả năng tình trạng rung lắc vẫn còn trong các phiên tới.

Khối lượng giảm dần trong các phiên giao dịch gần đây cho thấy khả năng rung lắc và giằng co mạnh vẫn còn.

GTN đang ở khá gần vùng kháng cự dài hạn 10,900-11,900 và mẫu hình Inverted Hammer xuất hiện nên rủi ro điều chỉnh khá lớn.

**Khuyến nghị:** Nhà đầu tư ngắn hạn có thể bán nếu giá test lại vùng kháng cự dài hạn 10,900-11,900. Mua thăm dò nếu giá tiếp tục test đáy cũ tháng 05/2015 (vùng 9,000-9,700) với quan điểm nhanh chóng thoát ra khi vùng này bị phá vỡ.





### HPG – CTCP Tập Đoàn Hòa Phát

**Mức giá hiện tại:** 32,500

**Tín hiệu kỹ thuật:** HPG tăng khá mạnh mẽ từ đầu tháng 6 đến nay. Tuy nhiên, HPG đang bước vào giai đoạn điều chỉnh ngắn hạn khi mà những cây nến đỏ dài xuất hiện khá nhiều.

Chỉ báo Stochastic Oscillator đã cho tín hiệu bán và rơi xuống dưới mức 80 nên khả năng điều chỉnh mạnh là khá cao.

Giá tiếp tục duy trì bên trên đường SMA100 và SMA50 (tương đương vùng 28,500-30,500).

**Khuyến nghị:** Nhà đầu tư có thể canh mua tại vùng 28,500-30,500 với quan điểm nhanh chóng thoát ra khi vùng này bị phá vỡ.



### SAM – CTCP Đầu Tư & Phát Triển Sacom

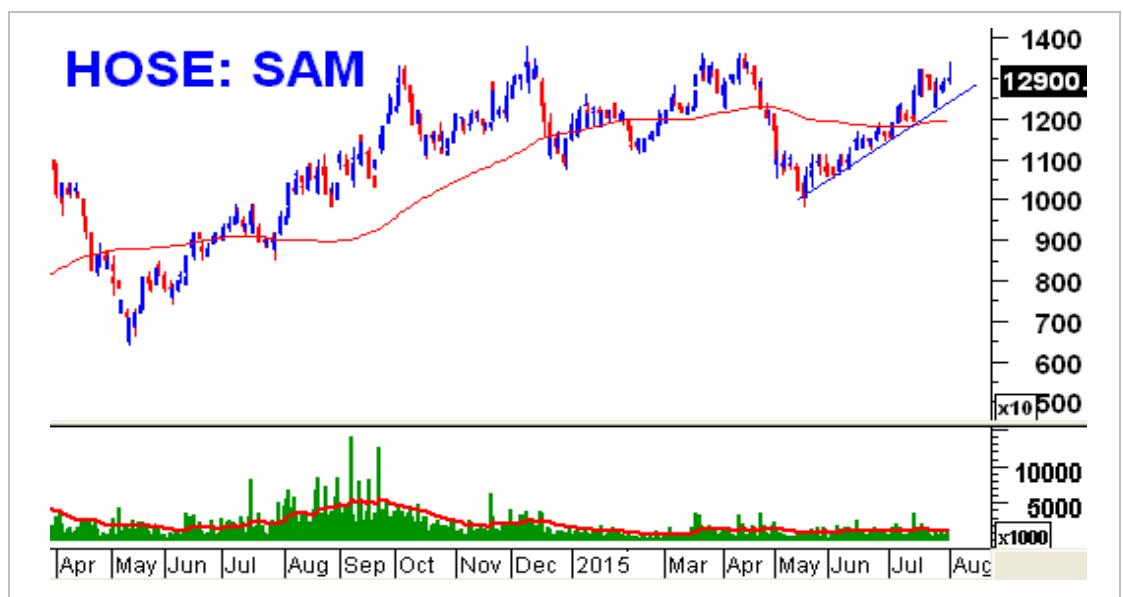
**Mức giá hiện tại:** 12,900

**Tín hiệu kỹ thuật:** SAM đang test lại vùng kháng cự mạnh 13,600-13,900. Vùng này đã được test nhiều lần vào tháng 12/2014, tháng 04/2015... nên sẽ là kháng cự mạnh.

MACD cũng cho tín hiệu bán trở lại là tín hiệu cảnh báo quan trọng về khả năng đảo ngược xu hướng ngắn hạn.

Nếu giá phá vỡ trendline hỗ trợ phía dưới (tương đương 12,300-12,500) thì nguy cơ điều chỉnh sâu có thể xảy ra.

**Khuyến nghị:** Nhà đầu tư nên canh bán ra nếu giá test lại vùng 13,600-13,900 và canh mua trở lại khi giá giảm về trendline hỗ trợ phía dưới (tương đương 12,300-12,500).



**Nhóm tích cực: ASM, CTG, FPT, NDN, VNM**
**ASM – CTCP Tập Đoàn Sao Mai**
**Mức giá hiện tại:** 8,800

**Tín hiệu kỹ thuật:** ASM tiếp tục đi lên mạnh sau khi test thành công cận trên của kênh giá xuống cho thấy xu hướng tăng tiếp tục giữ vững. Mẫu hình nến Rising Window xuất hiện chứng tỏ tâm lý nhà đầu tư đang rất lạc quan.

PSAR cho mua trở lại trong 4 phiên gần đây càng củng cố đà tăng đang quay trở lại.

Giá vượt lên trên và phá vỡ hoàn toàn đường SMA 50 (tương đương 7,900 – 8,100) nên xu hướng trung hạn của ASM đang rất tích cực.

**Khuyến nghị:** Nhà đầu tư ngắn hạn có thể tiếp tục mua bình quân giá lên nếu giá vẫn duy trì bên trên đường SMA 50 (tương đương 7,900 – 8,100).


**CTG – Ngân Hàng TMCP Công Thương Việt Nam**
**Mức giá hiện tại:** 22,500

**Tín hiệu kỹ thuật:** Mẫu hình nến xanh đỏ xen kẽ xuất hiện liên tiếp cho thấy tâm lý nhà đầu tư đang giằng co mạnh trong ngắn hạn.

Tuy nhiên, xu hướng của CTG vẫn tích cực khi duy trì bên trên đường middle của Bollinger Bands. Ngưỡng này đã nhiều lần hỗ trợ thành công cho CTG.

MACD đang duy trì trên 0 nên rủi ro không quá cao. Mặt khác, vùng đáy cũ 21,100-22,000 sẽ hỗ trợ mạnh cho giá.

**Khuyến nghị:** Nhà đầu tư có thể mua nhẹ nếu giá test lại vùng đáy cũ 21,100-22,000 và cắt lỗ nhanh chóng nếu vùng này bị thủng.



### FPT – CTCP FPT

**Mức giá hiện tại:** 47,300

**Tín hiệu kỹ thuật:** Dư mua nhiều hơn dư bán trong phiên giao dịch ngày 31/07/2015 nên khả năng điều chỉnh sâu sẽ không lớn.

Giá giảm sau khi vùng đỉnh cũ tháng 9/2014 (vùng 48,000-49,500) nên dự kiến cổ phiếu sẽ tiếp tục rung lắc mạnh.

Đường SMA100 và trendline dài hạn (vùng 43,500-44,300) sẽ tiếp tục hỗ trợ tốt cho giá nếu có hiện tượng sụt giảm bất ngờ (thrust down) xảy ra.

**Khuyến nghị:** Nhà đầu tư có thể mua nhẹ nếu giá vẫn duy trì trên vùng giá 47,000-47,100 (middle của Bollinger Bands). Nếu vùng này thủng cần cắt lỗ nhanh chóng và canh mua lại ở vùng 43,500-44,300.



## NDN – CTCP Đầu Tư Phát Triển Nhà Đà Nẵng

**Mức giá hiện tại:** 13,800

**Tín hiệu kỹ thuật:** Dư bán áp đảo dư mua trong phiên giao dịch ngày 31/07/2015 nên khả năng đà giảm vẫn còn tiếp tục trong các phiên tới.

Giá đang hình thành mẫu hình Descending Triangle nên xu hướng ngắn hạn chưa rõ ràng. Nếu giá vượt qua được vùng 14,200-14,600 (cạnh trên của mẫu hình) thì mục tiêu giá (target price) sẽ là vùng 16,500-17,000.

Nếu giá điều chỉnh trở lại sẽ là cơ hội mua lại lý tưởng ở vùng giá thấp hơn. Cụ thể, vùng 13,300-13,500 sẽ là vùng tiềm năng để mua vào vì có hỗ trợ của SMA100 và đáy cũ cuối tháng 06/2015.

**Khuyến nghị:** Nhà đầu tư ngắn hạn có thể mua vào nếu giá test lại vùng 13,300-13,500 và cắt lỗ nhanh chóng nếu vùng này bị thủng.



## VNM – CTCP Sữa Việt Nam

**Mức giá hiện tại:** 120,000

**Tín hiệu kỹ thuật:** Giá tiếp tục được hỗ trợ bởi middle của Bollinger Bands trong phiên 31/07/2015 và bật tăng mạnh trở lại sau khi test ngưỡng này.

Khả năng giảm ngắn hạn không lớn do giá đã vượt qua vùng đỉnh cũ tháng 03/2014 (tương đương vùng 117,000-120,000) nên vùng này sẽ đóng vai trò hỗ trợ ngắn hạn.

Quan điểm tích cực về cổ phiếu này vẫn giữ vững do giá đang duy trì trên nhóm MA dài hạn (SMA100, SMA200).

**Khuyến nghị:** Nhà đầu tư có thể mua thêm nếu giá tiếp tục test vùng 117,000-120,000).



Kết thúc báo cáo.

## I KHUYẾN CÁO

Báo cáo này chỉ nhằm mục đích cung cấp thông tin. Thông tin trên báo cáo được Vietstock thu thập từ những nguồn đáng tin cậy nhưng chưa được xác minh một cách độc lập; Vietstock không đại diện hay đảm bảo và không chịu bất kỳ trách nhiệm hay nghĩa vụ nào về tính xác thực và hoàn thiện của thông tin đó.

Không một thông tin hay ý kiến nào đưa ra cấu thành một lời giới thiệu hay lời mời giới thiệu, chào mua hoặc bán bất kỳ chứng khoán, các khoản đầu tư nào, hay các quyền chọn, hợp đồng tương lai, các loại chứng khoán phái sinh liên quan đến các chứng khoán và các khoản đầu tư đó. Thông tin thu thập không nhằm mục đích đưa ra lời khuyên đầu tư cho cá nhân và nó cũng không nhắm đến những mục tiêu đầu tư cụ thể, tình hình tài chính và những nhu cầu cụ thể của bất kỳ ai nhận được bản báo cáo này.

Các ý kiến trong báo cáo hoàn toàn do Phòng Tư vấn của Vietstock đưa ra và có thể thay đổi mà không cần báo trước.

© Bản quyền thuộc Vietstock 2015. Không một phần nào trong báo cáo này được phép làm lại, sửa chữa lại, hay được chuyển giao dưới bất kỳ hình thức hay phương pháp nào như điện tử, kỹ thuật, sao chép, ghi âm hay những hình thức khác mà không được sự cho phép của Vietstock.