

# TECHNICAL VIEW: TUẦN 14-18.09.2015

THỊ TRƯỜNG & CHIẾN LƯỢC ĐẦU TƯ – PHÂN TÍCH CỔ PHIẾU CHỌN LỌC

**11.09.2015**

Nguyễn Quang Minh  
[ [minhnq@vietstock.vn](mailto:minhnq@vietstock.vn) ]

Phòng Tư vấn VIETSTOCK



BÁO CÁO PHÂN TÍCH 2015

## I PHÂN TÍCH THỊ TRƯỜNG: TUẦN 14-18.09.2015

Chiến lược đầu tư & Phân tích kỹ thuật chuyên sâu thị trường chứng khoán Việt Nam.

### I. THỊ TRƯỜNG CHỨNG KHOÁN VIỆT NAM

#### Phân tích Xu hướng và Dao động giá

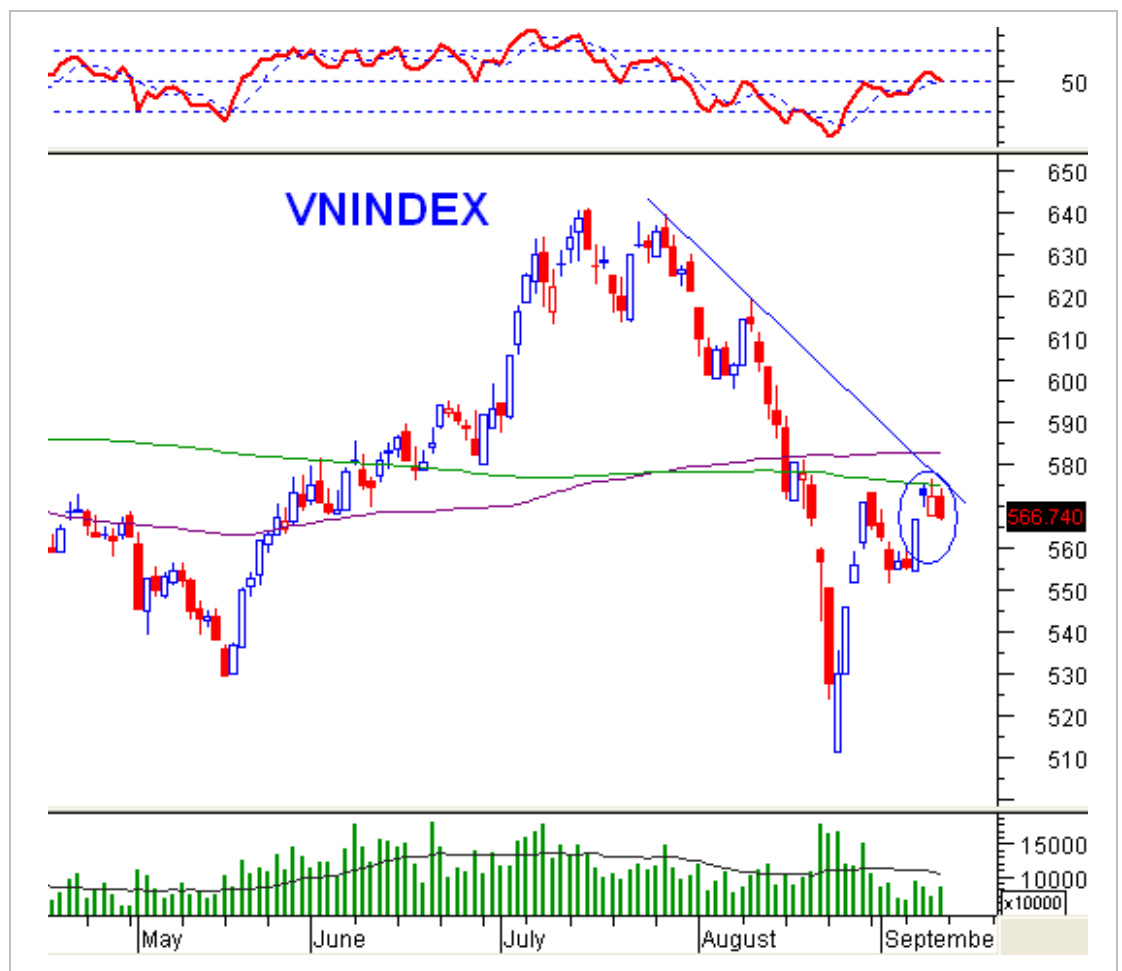
**VN-Index – Khó vượt nhóm MA dài hạn.** Trong phiên giao dịch ngày 11/09/2015, VN-Index đã thoái lui trở lại sau khi test lại nhóm MA dài hạn (tương đương vùng 575-585 điểm). Vùng giá này còn có sự hiện diện của đường trendline kháng cự ngắn hạn. Sự hội tụ này khiến cho vùng 575-585 điểm càng trở nên vững chắc.

Hiện tại, Rising Window của ngày 09/09/2015 (vùng 566-570 điểm) đang là hỗ trợ gần nhất. Nếu VN-Index tiếp tục giảm và lấp đầy hoàn toàn vùng khoảng trống này thì rủi ro sẽ tăng cao và nhà đầu tư nên thận trọng.

Khối lượng giao dịch cũng là yếu tố đáng chú ý. Mặc dù tăng nhẹ vào cuối tuần nhưng khối lượng vẫn duy trì dưới mức trung bình 20 phiên (tương đương 108 triệu đơn vị). Bên cạnh đó, ADX đi xuống liên tục cho thấy xu hướng đang khá yếu.

Do VN-Index vẫn chưa vượt được nhóm MA dài hạn nên rủi ro dài hạn vẫn còn khá lớn.

**Chiến lược đầu tư:** Nhà đầu tư có thể mua vào nếu VN-Index vượt lên trên nhóm MA dài hạn (vùng 575-585 điểm). Trong trường hợp VN-Index không thể vượt lên trên nhóm này vào đầu tuần tới thì nhà đầu tư đang giữ cổ phiếu nên hạ thấp tỷ trọng cổ phiếu trong tài khoản.



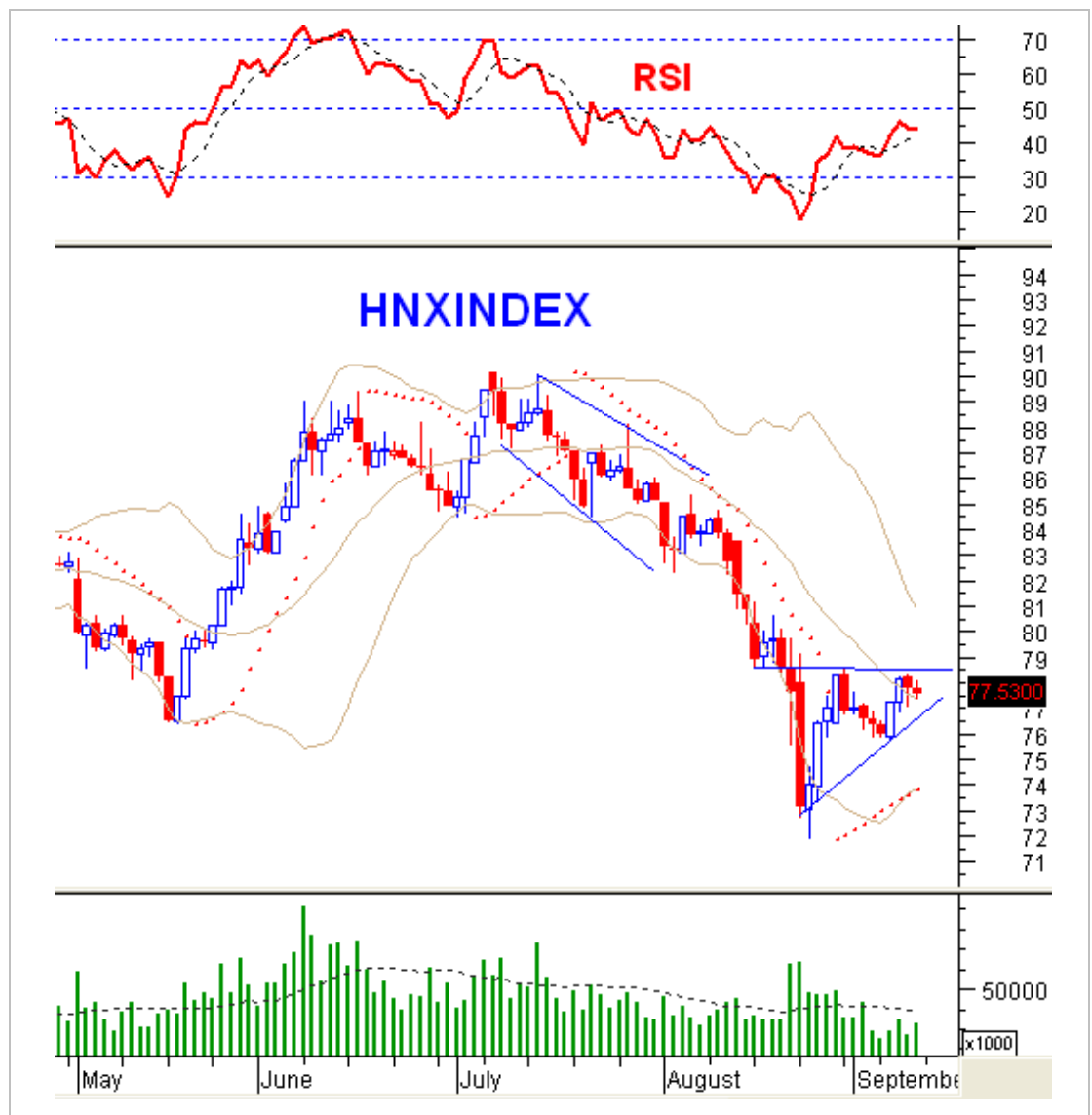
**HNX-Index – Chưa vượt được đỉnh cũ ngày 31/08/2015.** HNX-Index suy yếu trong phiên giao dịch ngày 11/09/2015 và chưa vượt được đỉnh cũ ngày 31/08/2015 (tương đương vùng 78-78.6 điểm). Vùng này sẽ tiếp tục là kháng cự mạnh cho HNX-Index trong ngắn hạn.

Sự xuất hiện của mẫu hình Spinning Top cho thấy tâm lý nhà đầu tư đang giằng co mạnh trong ngắn hạn.

Rủi ro vẫn còn khá lớn khi RSI vẫn ở dưới ngưỡng 50 và có thể cắt xuống dưới SMA5 phiên trong các phiên giao dịch đầu tuần sau.

Nếu HNX-Index giảm xuống dưới mức 76 điểm trong tuần sau thì mẫu hình Ascending Triangle có thể hình thành. Việc khối lượng giảm dần đều trong quá trình hình thành của mẫu hình khiến cho nguy cơ điều chỉnh tăng lên. Mục tiêu giá dự kiến của mẫu hình là vùng 70.5-72 điểm.

**Chiến lược đầu tư:** Nhà đầu tư tạm dừng mua và đợi tín hiệu mới từ thị trường trong các phiên tới. Nếu giá giảm xuống dưới mức 76 điểm thì nhà đầu tư cần bán bớt cổ phiếu để phòng ngừa rủi ro.



### Phân tích Market Strength

Trong phiên giao dịch ngày 11/09/2015, VS-Arms VN đạt giá trị 0.95. Điều này cho thấy cung cầu cân bằng trong phiên này. Đường EMA 5 ngày của VS-Arms VN đã đi xuống khá nhiều trong thời gian gần đây và hiện tiếp tục ở trong vùng cung cầu cân bằng.

VS-LBR VN tăng mạnh lên 0.7 trong phiên giao dịch ngày 11/09/2015 cho thấy nhà đầu tư lớn tham gia mạnh vào thị trường trong phiên này. Trong khi đó, đường EMA 5 ngày của VS-LBR VN hiện đi lên nhưng vẫn chưa vượt 0.65 phản ánh thực trạng nhà đầu tư lớn vẫn giao dịch thiếu tích cực trên thị trường trong thời gian vừa qua.

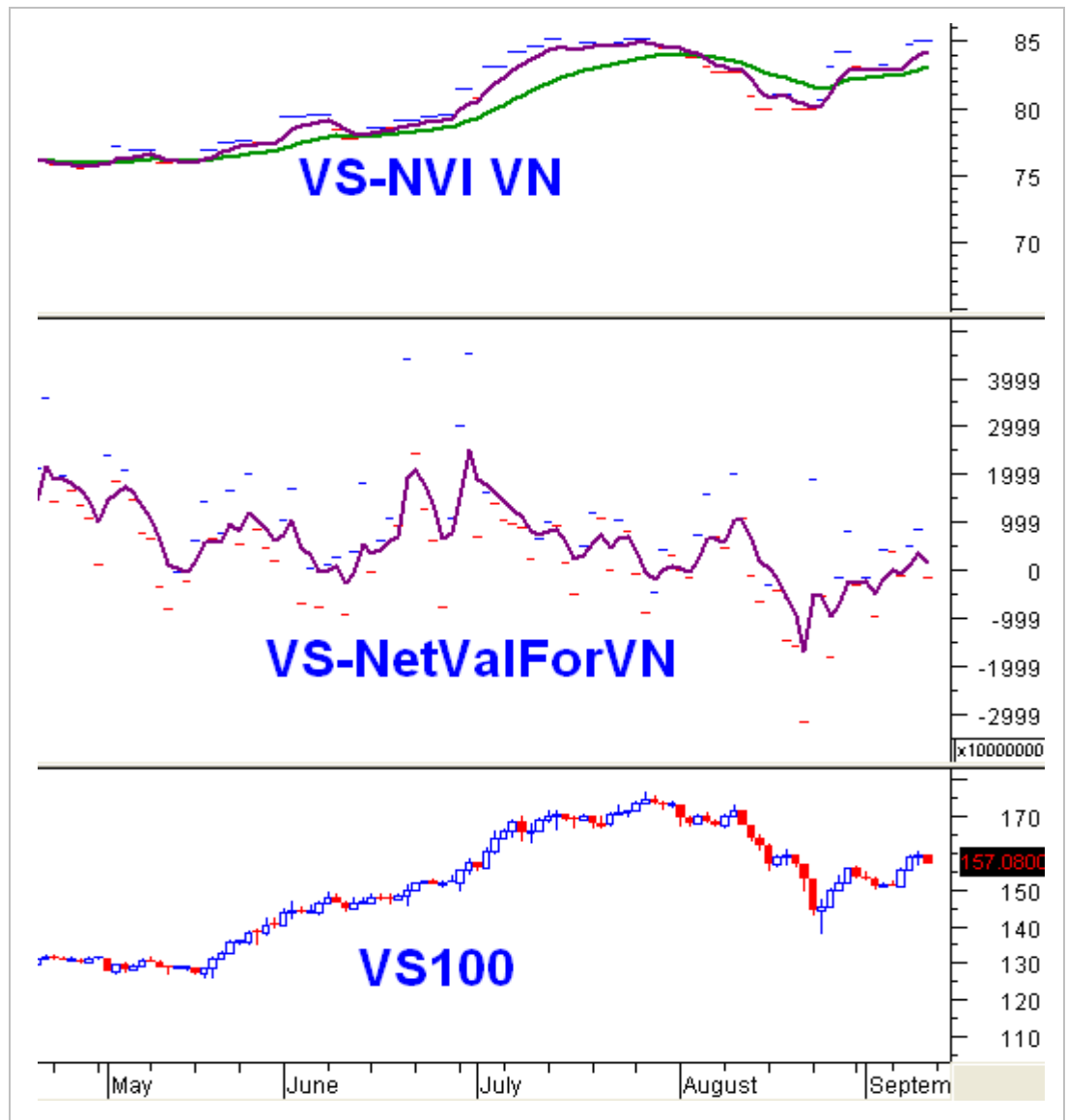
Market Strength	Giá trị	Trạng thái
VS-Arms VN	0.95	Cung cầu cân bằng
EMA 5 ngày của VS-Arms VN	0.99	Cung cầu cân bằng
VS-B/SORD VN	1.06	Tổng khối lượng của các lệnh đặt mua khá cân bằng so với Tổng khối lượng của các lệnh đặt bán
EMA 5 ngày của VS-B/SORD VN	1.00	Tổng khối lượng của các lệnh đặt mua khá cân bằng so với Tổng khối lượng của các lệnh đặt bán trong 5 phiên vừa qua
VS-LBR VN	0.70	Nhà đầu tư lớn tham gia mạnh vào thị trường trong phiên vừa qua
EMA 5 ngày của VS-LBR VN	0.64	Nhà đầu tư lớn không tham gia mạnh vào thị trường trong 5 phiên vừa qua
Nguồn: VietstockUpdater		

### Phân tích Dòng tiền

**Biến động của dòng tiền thông minh:** VS-NVI VN không có nhiều thay đổi trong phiên ngày 11/09/2015 và hiện vẫn ở trên đường EMA 5 ngày và EMA 20 ngày. Điều này cho thấy dòng tiền thông minh đang tham gia vào thị trường trong ngắn hạn và trung hạn.

**Biến động của dòng tiền từ khối ngoại:** Trong phiên giao dịch 11/09/2015, khối ngoại đã quay lại bán ròng nhẹ (chỉ tính giao dịch khớp lệnh).

Như vậy, động thái chính của khối ngoại vẫn là lướt sóng trên thị trường trong tuần qua và khối này vẫn đang tỏ ra thận trọng khi giao dịch khá hạn chế.



## I. CHIẾN LƯỢC DANH MỤC ĐẦU TƯ

### Chiến lược trading cho từng trạng thái danh mục

**Danh mục Tỷ trọng tiền mặt cao (trên 70%):** Nhà đầu tư tạm ngưng mua vào vì các chỉ số thị trường vẫn chưa vượt lên trên nhóm MA dài hạn.

**Danh mục Tỷ trọng cổ phiếu cao (trên 70%):** Cần bán ra nếu các chỉ số thị trường không vượt lên trên nhóm MA dài hạn trong thời gian tới.

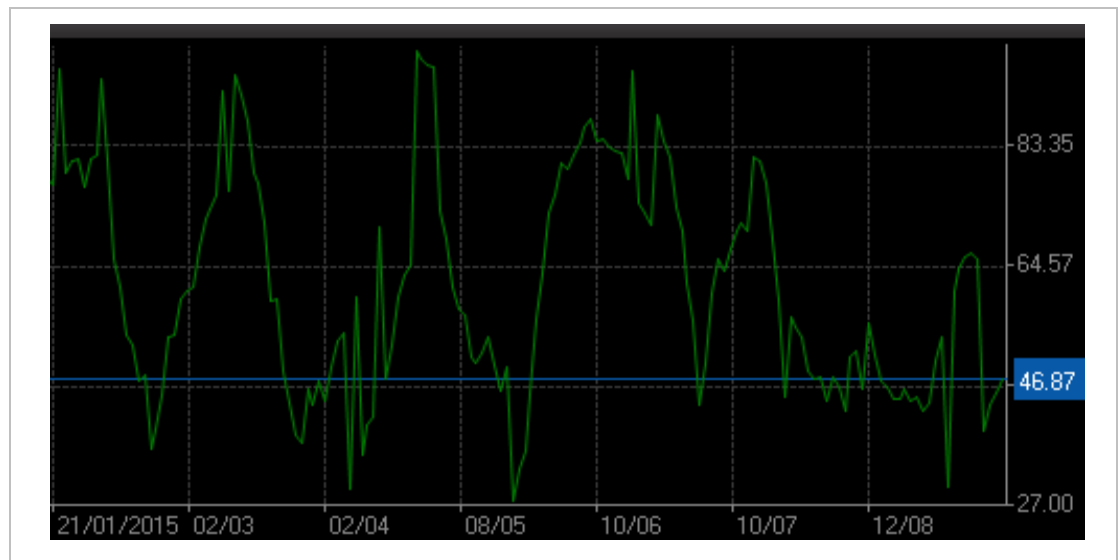
**Danh mục Tỷ trọng cân bằng:** Nên ngừng mua hoặc mua nhẹ theo phương pháp bình quân giá lên để hạn chế rủi ro ngắn hạn.

### Chiến lược đề xuất bởi Mô hình định lượng

Cần lưu ý rằng Mô hình này được thiết lập để sử dụng cho trading ngắn hạn (theo chu kỳ từ T5 trở xuống).

**HNX:** Tỷ trọng danh mục đề nghị đối với sàn HNX hiện nay là: **46.87% cash/ 53.13% stocks.**

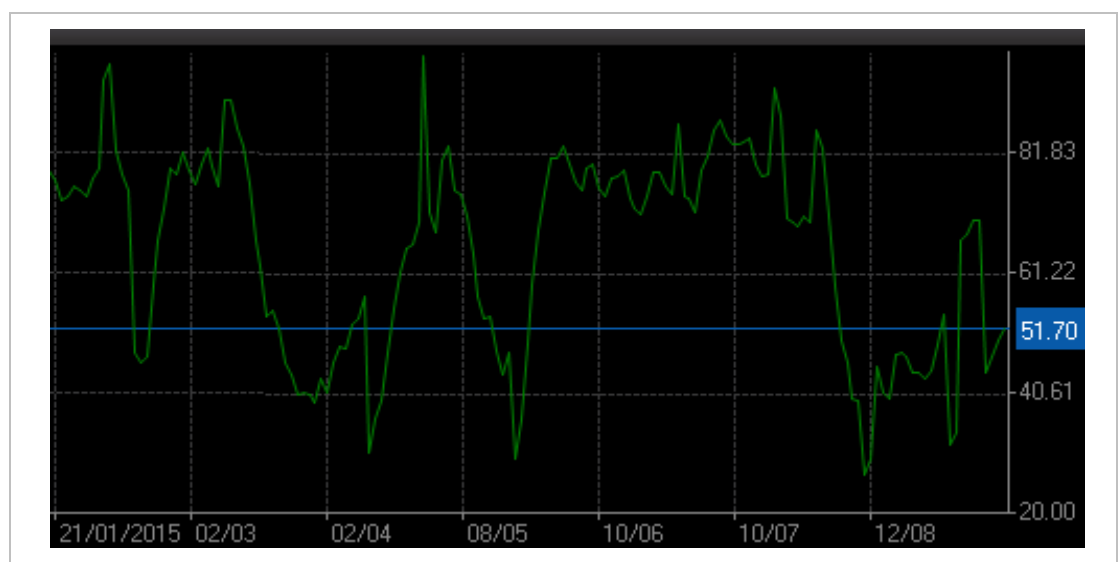
Tỷ trọng cổ phiếu trên sàn HNX tiếp tục ở mức trung bình trong phiên giao dịch ngày 11/09/2015. Bên cạnh đó, chỉ số chưa cho thấy đà tăng vững chắc nên việc mua mạnh cần được hạn chế.



**HOSE:** Mô hình Định lượng của chúng tôi đưa ra tỷ trọng danh mục đề nghị đối với sàn HOSE là: **51.70% cash/ 48.30% stocks.**

Tỷ trọng cổ phiếu về lại mức trung bình trong phiên giao dịch ngày 11/09/2015. Hiện tại, chỉ số VN-Index chưa vượt được vùng kháng cự mạnh nên việc tuân thủ tỷ trọng hợp lý nên được cân nhắc.

Nhìn chung, mô hình liên tục khuyến nghị thận trọng trong những tuần gần đây cho thấy rủi ro còn rất cao.



## PHÂN TÍCH CỔ PHIẾU: TUẦN 14-18.09.2015

**Các cổ phiếu “nóng” được phân tích trong báo cáo của Phòng Tư vấn Vietstock gồm: CII, FCM, LCG, PVD, VIP, ASM, CTG, DCM, NLG, STB.**

Các cổ phiếu này được chọn lọc theo các tín hiệu phân tích kỹ thuật, khuyến nghị của Vietstock Trader, thanh khoản và chia thành hai nhóm: Tích cực và Tiêu cực. Các phân tích dưới đây chỉ nên sử dụng cho mục đích tham khảo trong ngắn hạn.

**Nhóm tiêu cực: CII, FCM, LCG, PVD, VIP**

### CII – CTCP ĐT Hạ Tầng Kỹ Thuật Tp.Hồ Chí Minh

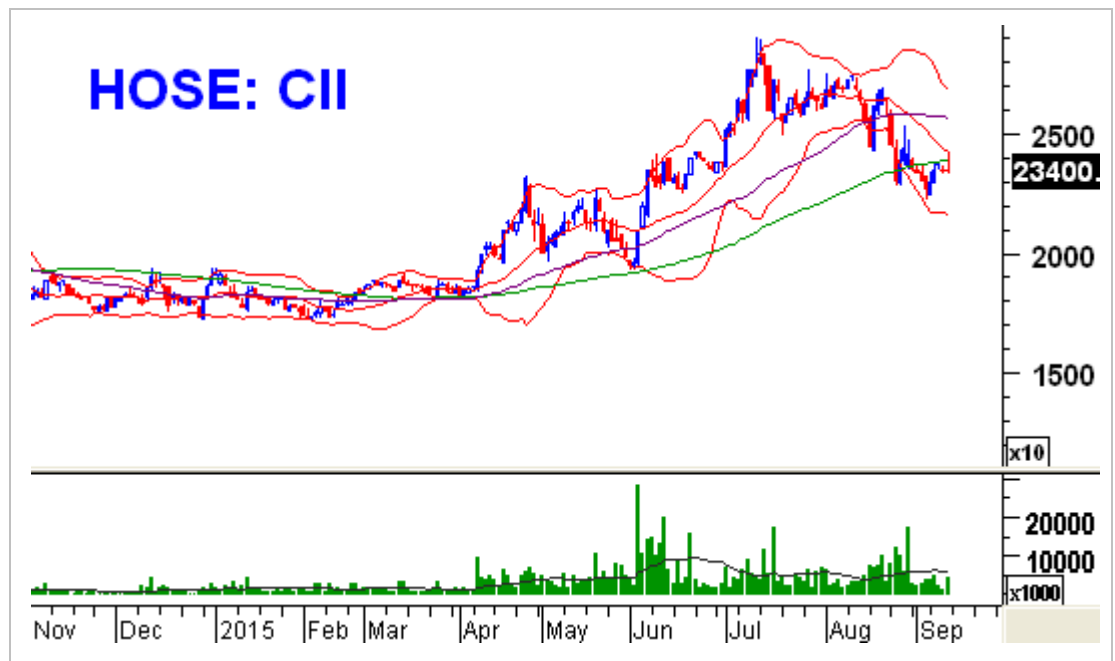
**Mức giá hiện tại:** 23,400

**Tín hiệu kỹ thuật:** Triển vọng ngắn hạn của CII vẫn chưa thực sự tích cực khi mẫu hình gần giống với Gravestone Doji xuất hiện trong phiên ngày 11/09/2015.

Giá sẽ gặp kháng cự mạnh ở vùng 23,900-25,500. Đây là vùng có sự hội tụ của nhiều yếu tố kỹ thuật như middle Bollinger Bands, SMA100, SMA50 nên rất vững chắc và khó phá vỡ trong ngắn hạn.

Khối lượng khớp lệnh rơi xuống dưới mức trung bình 20 phiên (tương đương 6.1 triệu đơn vị) cho thấy lực cầu vẫn còn yếu dù giá đã điều chỉnh khá sâu.

**Khuyến nghị:** Nhà đầu tư có thể mua thăm dò trong vùng 22,000-23,000 hoặc khi giá vượt lên trên vùng 23,900-25,500.



### FCM – CTCP Khoáng sản FECON

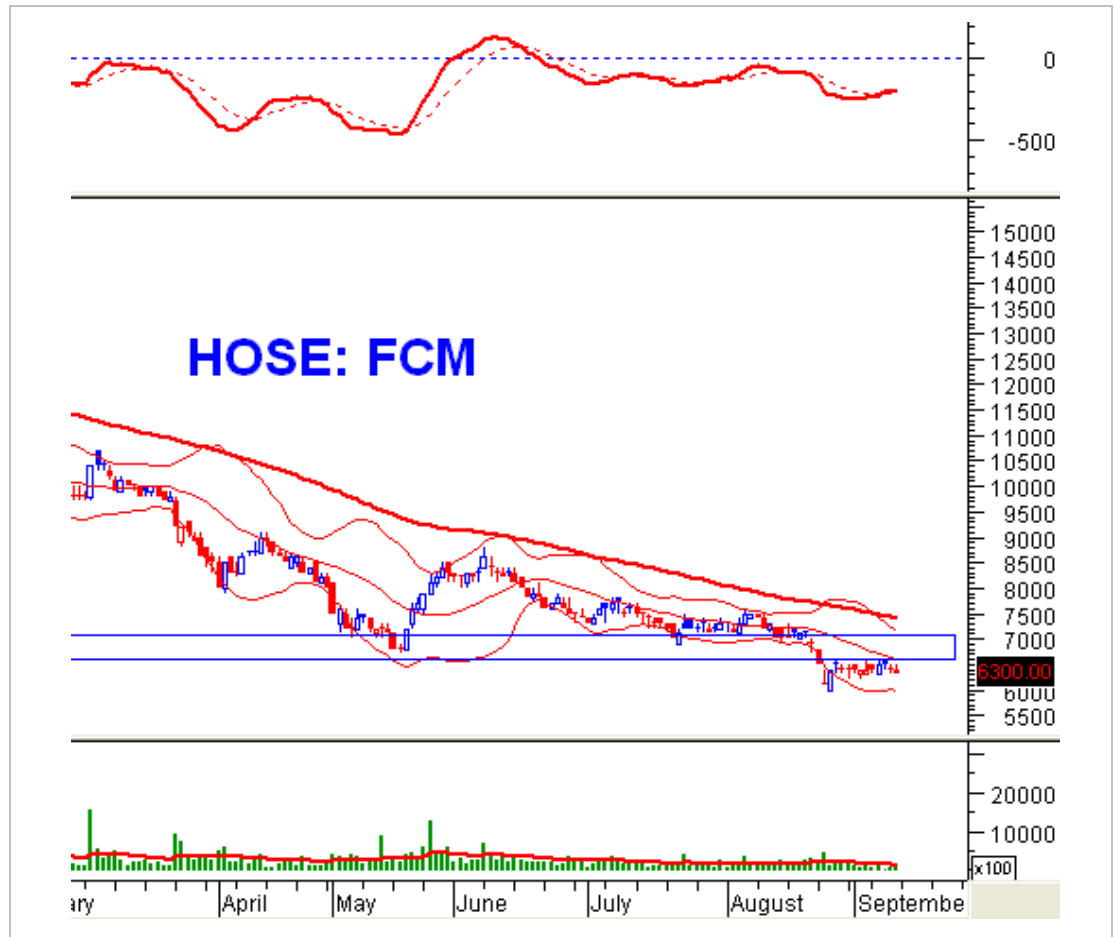
**Mức giá hiện tại:** 6,300

**Tín hiệu kỹ thuật:** FCM liên tục lao dốc và tạo đáy sau thấp hơn đáy trước, đỉnh sau thấp hơn đỉnh trước nên xu hướng giảm vẫn đang hiện hữu.

Chỉ báo MACD đã đảo chiều và cho tín hiệu mua trong ngắn hạn. Nếu MACD vượt ngưỡng 0 thì giá có thể phục hồi mạnh mẽ.

Tuy nhiên, giá đã phá vỡ hoàn toàn vùng đáy cũ tháng 05/2015 (tương đương vùng 6,600-7,200) nên vùng này sẽ trở thành kháng cự mạnh trong thời gian tới.

**Khuyến nghị:** Nhà đầu tư đã mua vào có thể chốt lời tại vùng đáy cũ đã bị phá vỡ của tháng 5/2015 (tương đương vùng 6,600-7,200).



### LCG – CTCP Licogi 16

**Mức giá hiện tại:** 6,800

**Tín hiệu kỹ thuật:** Giá đã phá vỡ trendline hỗ trợ dài hạn (vùng 7,000-7,200) nên xu hướng tăng điểm dài hạn đã bị phá vỡ.

Ngoài ra, giai đoạn giảm điểm từ 10/2014 cho tới 5/2015 khá giống mẫu hình Leading Diagonal. Đây là mẫu hình đánh dấu sự bắt đầu của xu hướng lớn hơn. Do đó, LCG có thể còn giảm nữa theo lý thuyết sóng Elliott.

Vùng hỗ trợ đáng chú ý là 5,400-6,400 nơi có sự hỗ trợ của đáy cũ tháng 05/2014.

**Khuyến nghị:** Nhà đầu tư có thể canh mua khi giá test lại vùng 5,700-6,400 (đáy cũ tháng 05/2014) hoặc vượt lên trên trendline kháng cự (vùng 7,100-7,300)





### PVD – TCT Cổ Phần Khoan & DV Khoan Dầu Khí

**Mức giá hiện tại:** 34,900

**Tín hiệu kỹ thuật:** Ở góc nhìn ngắn hạn, PVD hiện đang hồi phục. Tuy nhiên, chưa có tín hiệu cho thấy đà tăng vững chắc đã quay trở lại khi giá vẫn chưa phá vỡ middle của Bollinger Bands.

PVD cũng xuất hiện nhiều hình nến đảo chiều trong thời gian gần đây như Inverted Hammer, Doji... Điều này cho thấy rủi ro còn khá cao.

Ở góc nhìn sóng Elliott, PVD có thể đang ở sóng 4 của mô hình 5 sóng giảm.

**Khuyến nghị:** Nhà đầu tư có thể mua nhẹ ở vùng đáy cũ tháng 08/2015 (vùng 30,000-33,500) với quan điểm nhanh chóng bán ra nếu giá rơi xuống dưới vùng này.



### VIP – CTCP Vận Tải Xăng Dầu Vipco

**Mức giá hiện tại:** 9,600

**Tín hiệu kỹ thuật:** VIP giảm cơ mạnh liên tục và khối lượng đi xuống trong các phiên giao dịch gần đây nên rủi ro vẫn còn.

Hình nến Dark Cloud Cover xuất hiện trong tuần qua nên đà giảm nhiều khả năng sẽ còn tiếp tục trong ngắn hạn.

Giá đang duy trì dưới SMA100 và SMA200 nên xu hướng dài hạn đang khá bi quan.

**Khuyến nghị:** Nhà đầu tư có thể bắt đáy thăm dò tại vùng 8,800-9,500 (đáy cũ tháng 09/2014).



**Nhóm tích cực:** ASM, CTG, DCM, NLG, STB

**ASM – CTCP Tập Đoàn Sao Mai**

**Mức giá hiện tại:** 9,500

**Tín hiệu kỹ thuật:** ASM hiện vẫn đang trong giai đoạn tích lũy sau khi tăng mạnh từ tháng 5/2015. Hiện tại, chưa xuất hiện các tín hiệu đảo chiều nào đáng lo ngại nên quan điểm tích cực về cổ phiếu này vẫn được giữ.

Stochastic Oscillator vẫn ở trên ngưỡng 50 cho thấy xu hướng tăng điểm vẫn còn.

Giá vẫn duy trì bên trên nhóm MA dài hạn (SMA100, SMA200) nên rủi ro vẫn chưa đáng kể trên cổ phiếu này.

**Khuyến nghị:** Nhà đầu tư ngắn hạn có thể tiếp tục mua nếu giá vẫn duy trì trong vùng 8,500-9,500.



### CTG – Ngân Hàng TMCP Công Thương Việt Nam

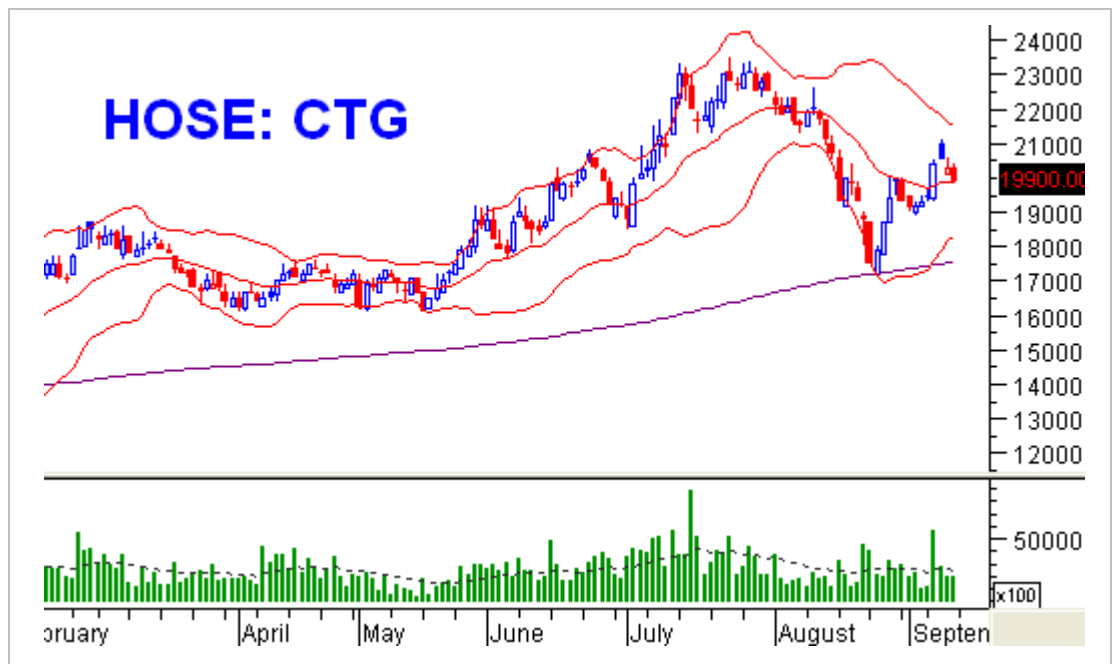
**Mức giá hiện tại:** 19,900

**Tín hiệu kỹ thuật:** Dư bán lớn hơn dư mua trong phiên giao dịch ngày 11/09/2015 nên nhiều khả năng CTG sẽ còn rung lắc trong ngắn hạn.

CTG đã test thành công vùng 16,500-18,500 trong đợt điều chỉnh tháng 08/2015. Đây là vùng có khối lượng tích lũy lớn nên độ tin cậy cao và rất khó phá vỡ nên sẽ tiếp tục đóng vai trò hỗ trợ mạnh nếu có điều chỉnh sâu.

SMA200 cũng đang duy trì trong vùng 16,500-18,500 nên độ vững chắc càng cao.

**Khuyến nghị:** Nhà đầu tư ngắn hạn có thể mua nếu giá tiếp tục duy trì trên vùng 16,500-18,500.



### DCM – CTCP Phân Bón Dầu Khí Cà Mau

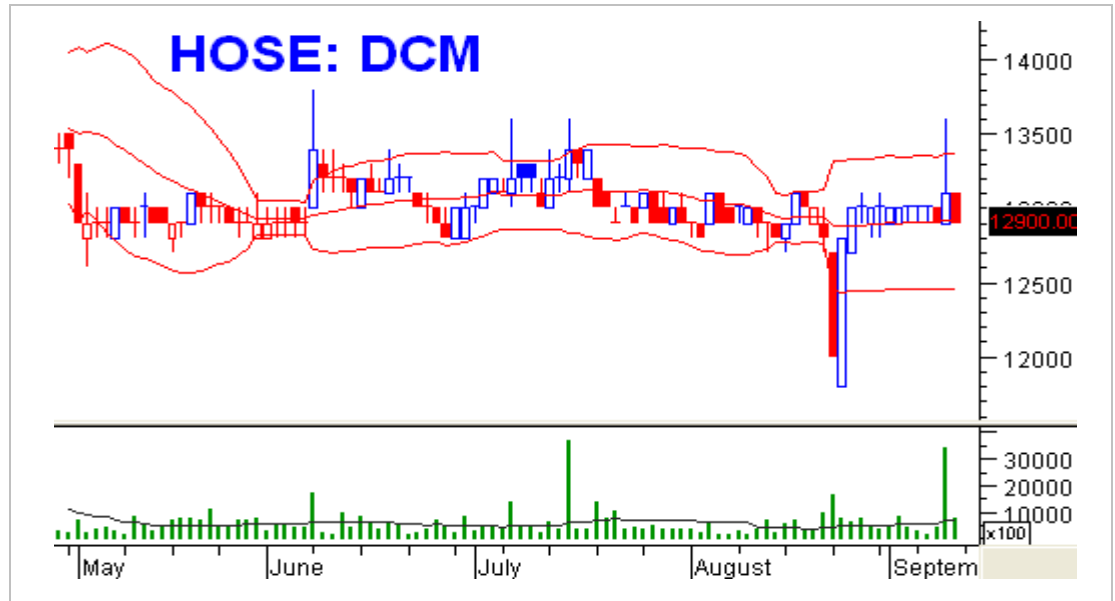
**Mức giá hiện tại:** 12,900

**Tín hiệu kỹ thuật:** Giá đã tăng mạnh vượt lên trên middle của Bollinger Bands và hiện đang test lại đường này.

DCM đang duy trì trong vùng đáy cũ (vùng 12,000-13,000) nên là cơ hội mua vào khá hấp dẫn cho nhà đầu tư ngắn hạn cũng như dài hạn.

Khối lượng giao dịch duy trì trên mức trung bình 20 phiên chứng tỏ lực cầu đang khá mạnh.

**Khuyến nghị:** Nhà đầu tư ngắn hạn có thể tiếp tục mua vào nếu giá vẫn duy trì trong vùng 12,000 – 13,000.



### NLG – CTCP Đầu Tư Nam Long

**Mức giá hiện tại:** 20,700

**Tín hiệu kỹ thuật:** Khối lượng cải thiện đáng kể trong 2 phiên gần đây cho thấy lực cầu đã cải thiện.

Chỉ báo ADX vượt lên trên mức 25 cho thấy xu hướng của NLG khá mạnh trong ngắn hạn.

Mẫu hình nến xanh vẫn chiếm số lượng lớn trong 10 phiên gần nhất nên khả năng đà tăng vẫn có thể duy trì.

Nhà đầu tư có thể tiếp tục mua do giá đã vượt lên trên đường SMA100 (tương đương vùng 18,900-19,300).

**Khuyến nghị:** Nhà đầu tư có thể tiếp tục mua vào nếu giá vẫn duy trì trên đường SMA100 (tương đương vùng 18,900-19,300).



## STB – Ngân Hàng TMCP Sài Gòn Thương Tín

**Mức giá hiện tại:** 16,400

**Tín hiệu kỹ thuật:** Kênh giá trung hạn của STB hoạt động hết sức hiệu quả trong những tháng qua. Cận trên của kênh này là vùng 19,500-20,500. Vùng này đã được test thành công trong tháng 03/2015 và tháng 07/2015.

Cận dưới của kênh giá (tương đương vùng 15,000-16,500) đang được chú ý vì giá liên tục test vùng này trong những tuần gần đây. Đây được coi là ngưỡng hỗ trợ rất mạnh vì hội tụ được nhiều yếu tố như: số lần test thành công nhiều, khối lượng tích lũy lớn...

Chỉ báo Stochastic Oscillator đã tăng trở lại và vượt lên trên vùng oversold nên rủi ro ngắn hạn không quá lớn.

**Khuyến nghị:** Nhà đầu tư có thể cân nhắc mua vào nếu giá vẫn duy trì trong vùng 15,000-16,500.



Kết thúc báo cáo.

## I KHUYẾN CÁO

Báo cáo này chỉ nhằm mục đích cung cấp thông tin. Thông tin trên báo cáo được Vietstock thu thập từ những nguồn đáng tin cậy nhưng chưa được xác minh một cách độc lập; Vietstock không đại diện hay đảm bảo và không chịu bất kỳ trách nhiệm hay nghĩa vụ nào về tính xác thực và hoàn thiện của thông tin đó.

Không một thông tin hay ý kiến nào đưa ra cấu thành một lời giới thiệu hay lời mời giới thiệu, chào mua hoặc bán bất kỳ chứng khoán, các khoản đầu tư nào, hay các quyền chọn, hợp đồng tương lai, các loại chứng khoán phái sinh liên quan đến các chứng khoán và các khoản đầu tư đó. Thông tin thu thập không nhằm mục đích đưa ra lời khuyên đầu tư cho cá nhân và nó cũng không nhắm đến những mục tiêu đầu tư cụ thể, tình hình tài chính và những nhu cầu cụ thể của bất kỳ ai nhận được bản báo cáo này.

Các ý kiến trong báo cáo hoàn toàn do Phòng Tư vấn của Vietstock đưa ra và có thể thay đổi mà không cần báo trước.

© Bản quyền thuộc Vietstock 2015. Không một phần nào trong báo cáo này được phép làm lại, sửa chữa lại, hay được chuyển giao dưới bất kỳ hình thức hay phương pháp nào như điện tử, kỹ thuật, sao chép, ghi âm hay những hình thức khác mà không được sự cho phép của Vietstock.