

TECHNICAL VIEW: TUẦN 19-23.10.2015

THỊ TRƯỜNG & CHIẾN LƯỢC ĐẦU TƯ – PHÂN TÍCH CỔ PHIẾU CHỌN LỌC

16.10.2015

Nguyễn Quang Minh
[minhnq@vietstock.vn]

Phòng Tư vấn VIETSTOCK



I PHÂN TÍCH THỊ TRƯỜNG: TUẦN 19-23.10.2015

Chiến lược đầu tư & Phân tích kỹ thuật chuyên sâu thị trường chứng khoán Việt Nam.

I. THỊ TRƯỜNG CHỨNG KHOÁN VIỆT NAM

Phân tích Xu hướng và Dao động giá

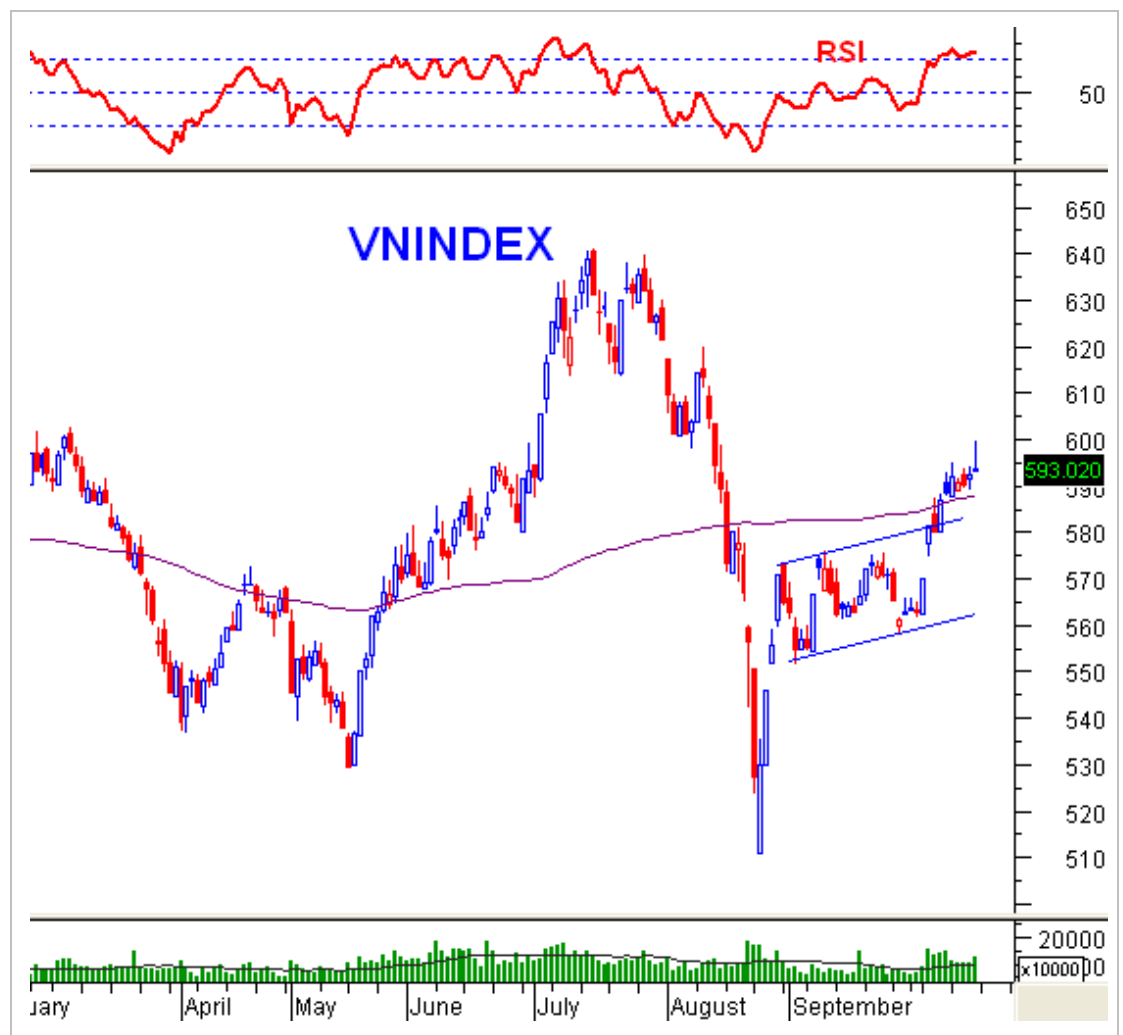
VN-Index – Gravestone Doji xuất hiện. Mẫu hình Gravestone Doji xuất hiện trong phiên giao dịch ngày 16/10/2015 cho thấy khả năng điều chỉnh trở lại trên VN-Index vì đây là mẫu hình nền đảo chiều mạnh.

Ngoài ra, chỉ báo RSI cũng đã xuất hiện phân kỳ giá xuống với chỉ số. Nếu chỉ báo rơi xuống dưới ngưỡng 70 thì điều chỉnh ngắn hạn sẽ được xác nhận.

Cận trên của kênh giá ngắn hạn (tương đương vùng 582-586 điểm) sẽ là ngưỡng hỗ trợ mạnh nếu điều chỉnh lớn xảy ra.

Tuy vậy, xu hướng dài hạn của chỉ số vẫn đang khá tích cực khi duy trì trên nhóm MA dài hạn. Một điểm tích cực nữa là khối lượng vẫn duy trì mức khá cao nên rủi ro không quá lớn.

Chiến lược đầu tư: Nhà đầu tư lướt sóng ngắn hạn nên canh chốt lời. Việc mua vào có thể tiếp tục khi VN-Index test lại cận trên của kênh giá ngắn hạn (tương đương vùng 582-586 điểm).

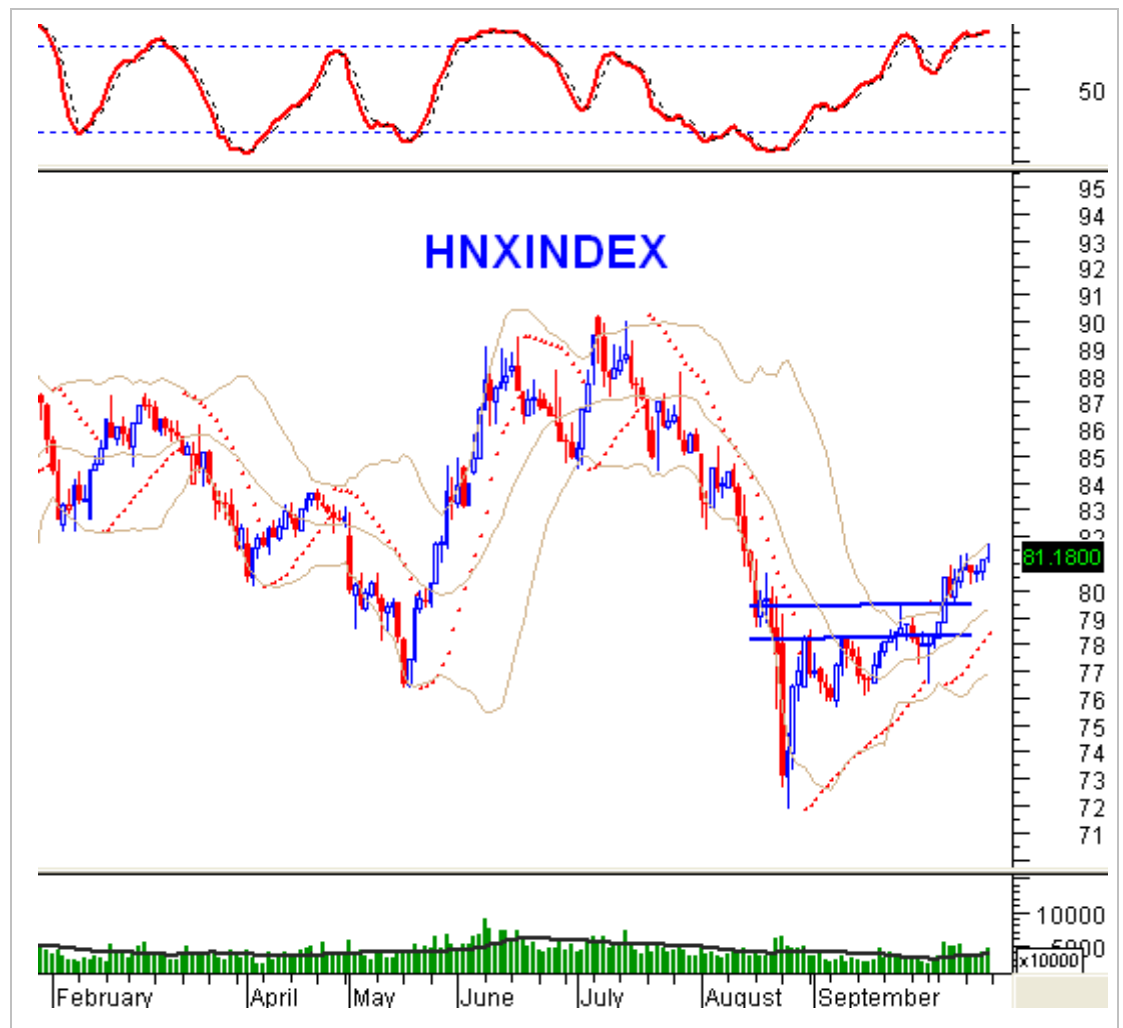


HNX-Index – Rủi ro điều chỉnh ngắn hạn. HNX-Index cũng xuất hiện nền đảo chiều Doji và giá cũng đã đi vào bên trong dải Bollinger Band trong phiên giao dịch ngày 16/10/2015. Điều này cho thấy khả năng điều chỉnh đang khá cao.

Chỉ báo Stochastic Oscillator tiếp tục duy trì trong vùng overbought nên chưa xác nhận giai đoạn điều chỉnh ngắn hạn bắt đầu. Tuy nhiên, cần hết sức thận trọng nếu Stochastic Oscillator rơi xuống dưới mức 80 trong những phiên tới.

Vùng 78.5-79.5 điểm tiếp tục là hỗ trợ mạnh nếu HNX-Index điều chỉnh trong ngắn hạn. Dự kiến HNX-Index sẽ khó xuyên thủng vùng này.

Chiến lược đầu tư: Nhà đầu tư tạm ngưng mua vào. Việc bắt đáy có thể thực hiện nếu HNX-Index test lại vùng 78.5-79.5 điểm.



Phân tích Market Strength

Trong phiên giao dịch ngày 16/10/2015, VS-Arms VN đạt giá trị 0.56. Điều này cho thấy bên mua tiếp tục chiếm ưu thế trong phiên này. Bên cạnh đó, đường EMA 5 ngày của VS-Arms VN vẫn đang trong vùng bên mua chiếm ưu thế.

VS-LBR VN đạt giá trị 0.62 cho thấy nhà đầu tư lớn tiếp tục không tham gia mạnh vào thị trường trong phiên giao dịch ngày 16/10/2015. Trong khi đó, EMA 5 ngày của VS-LBR VN duy trì dưới 0.65 cho thấy nhà đầu tư lớn đã hạn chế giao dịch trong 5 phiên vừa qua.

Market Strength	Giá trị	Trạng thái
VS-Arms VN	0.56	Bên mua chiếm ưu thế
EMA 5 ngày của VS-Arms VN	0.59	Bên mua chiếm ưu thế
VS-B/SORD VN	0.96	Tổng khối lượng của các lệnh đặt mua khá cân bằng so với Tổng khối lượng của các lệnh đặt bán
EMA 5 ngày của VS-B/SORD VN	0.97	Tổng khối lượng của các lệnh đặt mua khá cân bằng so với Tổng khối lượng của các lệnh đặt bán trong 5 phiên vừa qua
VS-LBR VN	0.62	Nhà đầu tư lớn không tham gia mạnh vào thị trường trong phiên vừa qua
EMA 5 ngày của VS-LBR VN	0.63	Nhà đầu tư lớn không tham gia mạnh vào thị trường trong 5 phiên vừa qua
Nguồn: VietstockUpdater		

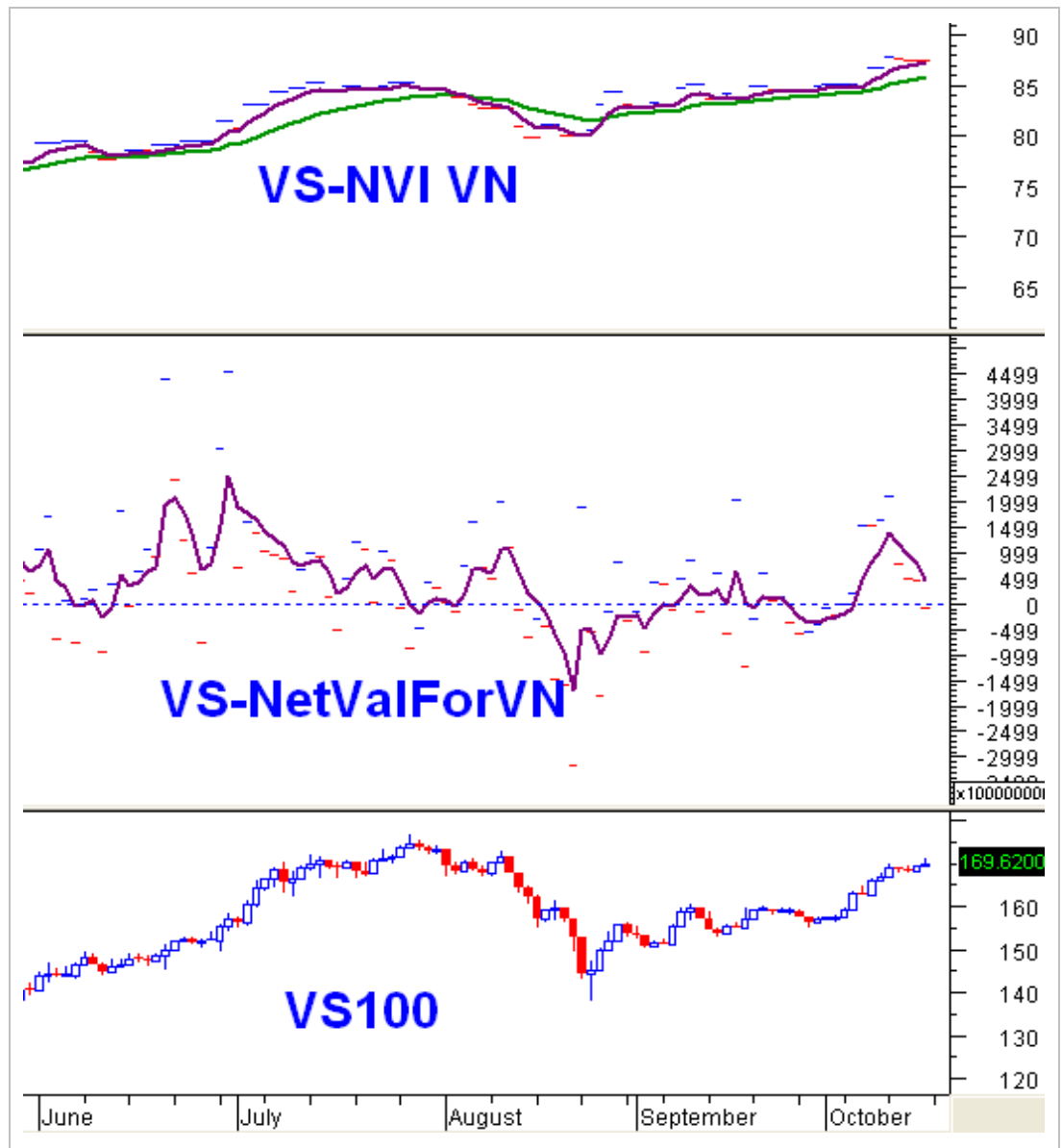
Phân tích Dòng tiền

Biến động của dòng tiền thông minh: Trong phiên ngày 16/10/2015, VS-NVI VN tiếp tục duy trì trên EMA 5 và EMA 20 ngày.

Điều này cho thấy dòng tiền thông minh vẫn đang tham gia mạnh vào thị trường ở góc nhìn ngắn hạn và trung hạn.

Biến động của dòng tiền từ khối ngoại: Trong phiên giao dịch 16/10/2015, khối ngoại bán ròng nhẹ trở lại (chỉ tính giao dịch khớp lệnh).

Việc khối ngoại bán ròng trở lại trong phiên hôm nay hiện không đáng lo ngại do khối này đã mua ròng 8 phiên vừa qua. Tuy nhiên, nếu khối này tiếp tục đà bán ròng trong các phiên tiếp theo thì cần thận trọng.



II. CHIẾN LƯỢC DANH MỤC ĐẦU TƯ

Chiến lược trading cho từng trạng thái danh mục

Danh mục Tỷ trọng tiền mặt cao (trên 70%): Nhà đầu tư canh mua trong các phiên tới nếu chỉ số tiếp tục duy trì trên các vùng hỗ trợ mạnh.

Danh mục Tỷ trọng cổ phiếu cao (trên 70%): Tiếp tục duy trì danh mục hiện tại do đà tăng vẫn đang được kỳ vọng.

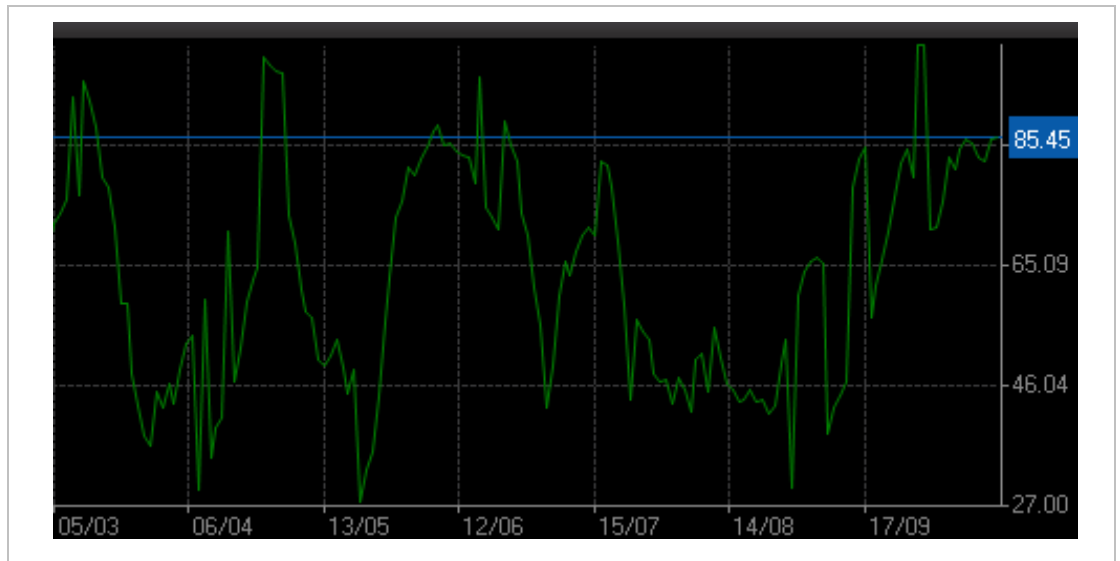
Danh mục Tỷ trọng cân bằng: mua nhẹ theo phương pháp bình quân giá lên để hạn chế rủi ro ngắn hạn.

Chiến lược đề xuất bởi Mô hình định lượng

Cần lưu ý rằng Mô hình này được thiết lập để sử dụng cho trading ngắn hạn (theo chu kỳ từ T5 trở xuống).

HNX: Tỷ trọng danh mục đề nghị đối với sàn HNX hiện nay là: **85.45% cash/ 14.55% stocks.**

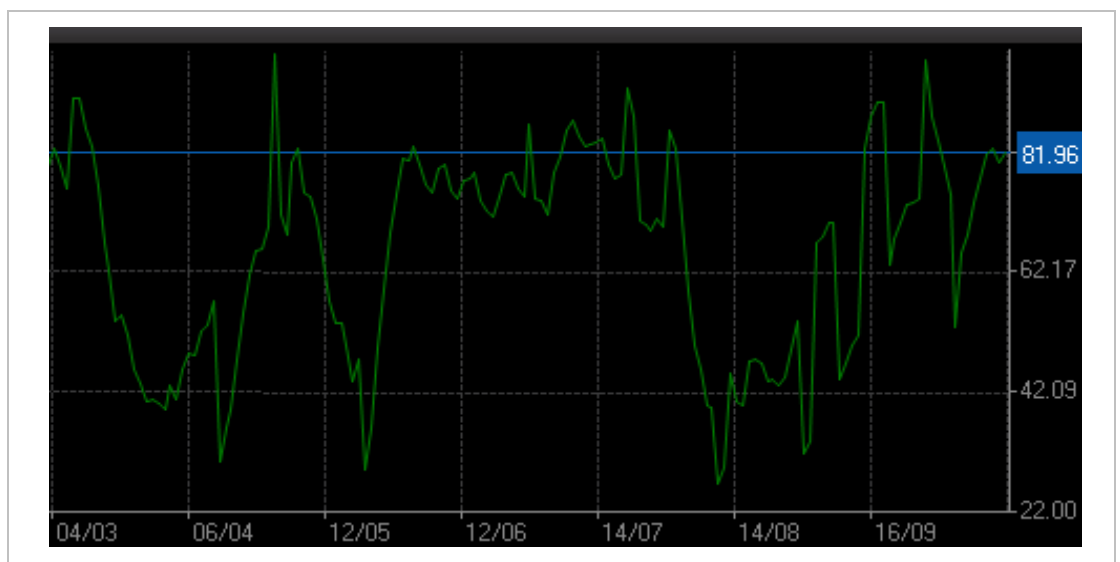
Tỷ trọng cổ phiếu trên sàn HNX vẫn được khuyến nghị ở mức thấp trong phiên giao dịch ngày 16/10/2015. Nhà đầu tư có thể canh mua bình quân giá lên hoặc trong các đợt điều chỉnh sẽ giảm bớt rủi ro.



HOSE: Mô hình Định lượng của chúng tôi đưa ra tỷ trọng danh mục đề nghị đối với sàn HOSE là: **81.96% cash/ 18.04% stocks.**

Tỷ trọng cổ phiếu vẫn không có nhiều thay đổi và tiếp tục được khuyến nghị ở mức thấp trong phiên giao dịch ngày 16/10/2015.

Hiện tại, rủi ro điều chỉnh ngắn hạn đang quay lại nên việc giữ tỷ trọng thấp nên tiếp tục được cân nhắc. Mô hình đã duy trì trạng thái này trong suốt nhiều phiên gần đây.



PHÂN TÍCH CỔ PHIẾU: TUẦN 19-23.10.2015

Các cổ phiếu “nóng” được phân tích trong báo cáo của Phòng Tư vấn Vietstock gồm: FCN, HAP, ITC, KLS, PVS, CTG, DCM, MBB, NTL, TTF.

Các cổ phiếu này được chọn lọc theo các tín hiệu phân tích kỹ thuật, khuyến nghị của Vietstock Trader, thanh khoản và chia thành hai nhóm: Tích cực và Tiêu cực. Các phân tích dưới đây chỉ nên sử dụng cho mục đích tham khảo trong ngắn hạn.

Nhóm tiêu cực: FCN, HAP, ITC, KLS, PVS

FCN – CTCP Kỹ Thuật Nền Móng & Công Trình Ngầm FECON

Mức giá hiện tại: 21,100

Tín hiệu kỹ thuật: Ở góc nhìn sóng Elliott thì FCN có thể đang điều chỉnh theo dạng Triangle. Cận dưới của mẫu hình này (vùng 18,500-20,500) sẽ đóng vai trò hỗ trợ cho giá nếu có điều chỉnh mạnh xảy ra.

Trong khi đó, ở góc nhìn ngắn hạn giá đang gặp lực cản từ mức 61.8% của dãy Fibonacci Retracement nên khả năng điều chỉnh trở lại là khá cao.

Nếu điều chỉnh trở lại, FCN sẽ đi vào sóng E của mẫu hình Triangle.

Khuyến nghị: Nhà đầu tư có thể canh mua nếu FCN test lại trendline hỗ trợ (vùng 18,500-20,500) với quan điểm nhanh chóng thoát ra nếu giá phá vỡ vùng này.



HAP – CTCP Tập Đoàn Hapaco

Mức giá hiện tại: 6,500

Tín hiệu kỹ thuật: Bên bán chủ động 67.30% tổng lệnh khớp trong phiên giao dịch ngày 16/10/2015 nên rủi ro tăng lên khá nhiều.

Khối lượng vượt mức trung bình 20 phiên cho thấy lực cầu đang rất tốt.

Giá đang test lại nhóm MA dài hạn và vùng đáy cũ đã bị phá vỡ của tháng 07/2015 (tương đương vùng 6,600-6,900) nên dự kiến sẽ có rung lắc mạnh.

Khuyến nghị: Nhà đầu tư có thể bán ra nếu giá không vượt lên trên nhóm MA dài hạn và vùng đáy cũ đã bị phá vỡ của tháng 07/2015 (tương đương vùng 6,600-6,900).



ITC – CTCP Đầu Tư & KD Nhà Intresco

Mức giá hiện tại: 9,000

Tín hiệu kỹ thuật: Bên mua chủ động 71.07% tổng lệnh khớp trong phiên giao dịch ngày 16/10/2015 nên rủi ro ngắn hạn không quá lớn.

Khối lượng giao dịch vượt lên trên mức trung bình 20 phiên (tương đương 250,000 đơn vị) cho thấy lực cầu đang khá mạnh.

Giá đang chuẩn bị test lại vùng đỉnh cũ tháng 07/2015 (tương đương vùng 9,300-9,700) nên khả năng có rung lắc trong thời gian tới là khá cao.

Khuyến nghị: Nhà đầu tư có thể bán ra nếu giá test lại vùng đỉnh cũ tháng 07/2015 (tương đương vùng 9,300-9,700).



KLS- CTCP Chứng Khoán Kim Long

Mức giá hiện tại: 7,500

Tín hiệu kỹ thuật: KLS điều chỉnh mạnh từ tháng 09/2014 cho tới nay. Hiện tại, ở đồ thị tuần, giá vẫn duy trì dưới middle của Bollinger Band nên rủi ro vẫn còn khá lớn.

Bằng cách đếm sóng Elliott thì KLS có thể đang điều chỉnh theo dạng Double Zigzag với vùng đảo chiều dự kiến là vùng 6,700-7,200 nơi độ dài sóng $W=Y$. Tuy nhiên, hiện tại vẫn chưa xuất hiện các tín hiệu rõ ràng cho thấy giá đảo chiều tăng mạnh.

Việc Bình quân mua liên tục nhỏ hơn Bình quân bán trong 5 phiên gần nhất nên rủi ro vẫn còn.

Khuyến nghị: Nhà đầu tư có thể tiếp tục quan sát vùng 6,700-7,200 và mua vào nếu vùng này trụ vững trong thời gian tới.



PVS - TCT Cổ Phần DV Kỹ Thuật Dầu Khí Việt Nam

Mức giá hiện tại: 22,300

Tín hiệu kỹ thuật: Giá vẫn nằm dưới trendline kháng cự trung hạn (vùng 23,000-24,000). Điều này cho thấy xu hướng giảm điểm vẫn chưa bị đảo ngược.

Các mẫu hình nến có bóng mờ (shadow) dài bên trên xuất hiện khá nhiều cho thấy khả năng đảo chiều khá cao. Mặt khác, phân kỳ giá xuống của Stochastic Oscillator cũng đang hình thành nên rủi ro tăng lên.

Khuyến nghị: Nhà đầu tư nên canh bán nếu giá test lại trendline kháng cự (vùng 23,000-24,000). Việc mua vào có thể xúc tiến nếu giá về lại đáy cũ tháng 08/2015 (vùng 16,500-20,000).



Nhóm tích cực: CTG, DCM, MBB, NTL, TTF

CTG – Ngân Hàng TMCP Công Thương Việt Nam

Mức giá hiện tại: 21,100

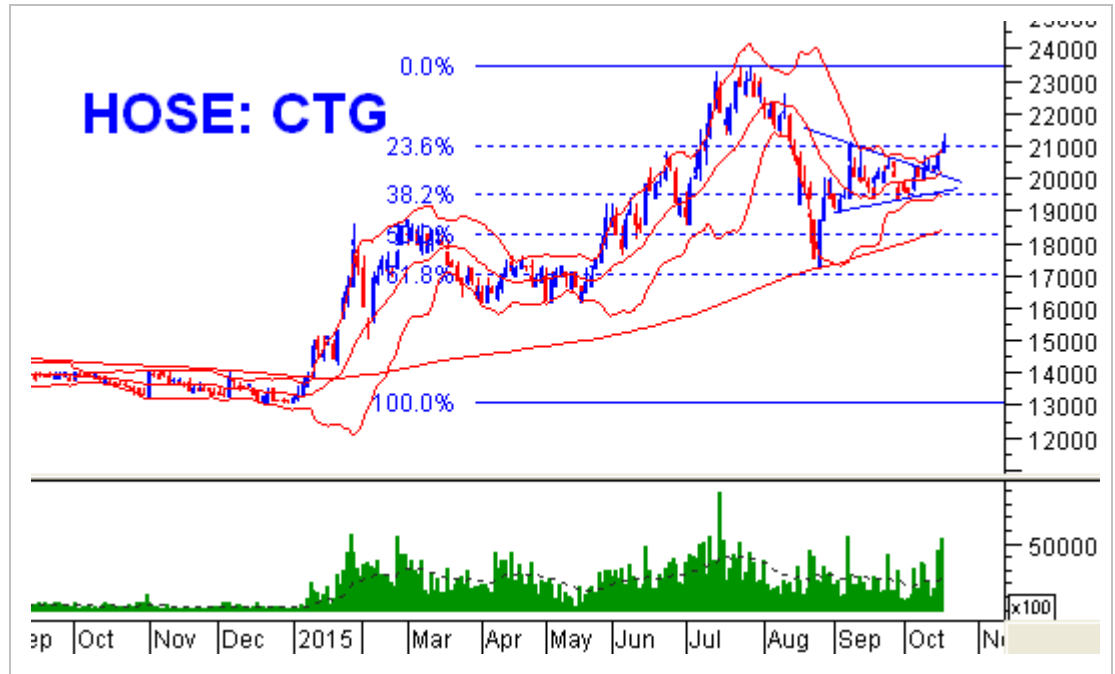
Tín hiệu kỹ thuật: CTG vẫn đang đi lên và Bollinger Bands bung nén khá mạnh.

CTG đã hình thành mô hình Triangle. Giá sẽ được hỗ trợ mạnh bởi trendline hỗ trợ ngắn hạn (vùng 19,500-20,500). Mục tiêu giá của mẫu hình này là vùng 22,000-23,000.

Giá đã test thành công SMA200 (tương đương vùng 18,300-19,500) trong đợt điều chỉnh tháng 08/2015. Đây là vùng có khối lượng tích lũy lớn nên độ tin cậy

cao và rất khó phá vỡ nên sẽ tiếp tục đóng vai trò hỗ trợ mạnh nếu có điều chỉnh sâu.

Khuyến nghị: Nhà đầu tư ngắn hạn có thể mua nếu giá tiếp tục duy trì trên trendline hỗ trợ ngắn hạn (vùng 19,500-20,500).



DCM – CTCP Phân Bón Dầu Khí Cà Mau

Mức giá hiện tại: 12,900

Tín hiệu kỹ thuật: Bên mua chủ động 59.60% tổng lệnh khớp trong phiên giao dịch ngày 16/10/2015 nên rủi ro đã giảm bớt khá nhiều.

Giá vẫn đang biến động đi ngang trong biên độ hẹp trong thời gian gần đây. Do Bollinger Bands đi ngang và co thắt mạnh nên biến động giá (volatility) sẽ không lớn.

Ngoài ra, ADX của Directional Movement System tiếp tục ở dưới mức 25 nên dự kiến giá sẽ còn giằng co.

Khuyến nghị: Nhà đầu tư ngắn hạn có thể tiếp tục mua vào nếu giá vẫn duy trì trong vùng 12,000 – 13,000.



MBB – Ngân Hàng TMCP Quân Đội

Mức giá hiện tại: 14,700

Tín hiệu kỹ thuật: MBB điều chỉnh khá nhiều trong thời gian gần đây. Tuy nhiên, các tín hiệu tích cực bắt đầu xuất hiện:

Thứ nhất, chỉ báo Stochastic Oscillator đã về vùng oversold và có thể cho mua mạnh trở lại.

Thứ hai, vùng 14,300-14,700 có sự hội tụ của SMA100 và ngưỡng 38.2% của dãy Fibonacci Retracement.

Thứ ba, khối lượng trong 2 phiên cuối tuần đã có nhiều cải thiện so với đầu tuần.

Xu hướng tăng dài hạn của MBB từ 2011 cho tới nay vẫn duy trì. Việc giá vẫn duy trì bên trên nhóm MA dài hạn giúp củng cố quan điểm này.

Khuyến nghị: Nhà đầu tư có thể tiếp tục mua vào nếu giá vẫn duy trì trên vùng 14,300-14,700. Nếu giá rơi xuống dưới vùng này thì hỗ trợ mạnh tiếp theo là vùng 13,300-13,800.



NTL – CTCP Phát Triển Đô Thị Từ Liêm

Mức giá hiện tại: 15,000

Tín hiệu kỹ thuật: Bình quân mua cao hơn bình quân bán trong phiên giao dịch ngày 16/10/2015 cho thấy bên mua đang khá mạnh.

NTL tăng từ tháng 05/2015 đến nay và có thể đếm được 5 sóng tăng. Điểm đặc biệt đáng chú ý là SMA100 đã cho tín hiệu mua với SMA200. Các tín hiệu mua của MA dài hạn có độ tin cậy cao hơn nhóm MA ngắn hạn.

Mẫu hình Symmetrical Triangle cũng đã hình thành. Mục tiêu giá (target price) trong ngắn hạn là vùng 16,500-17,000.

Khuyến nghị: Nhà đầu tư có thể cân nhắc mua vào nếu giá vẫn duy trì trên vùng 14,000-14,500.



TTF – CTCP Phát Triển Nhà Thủ Đức

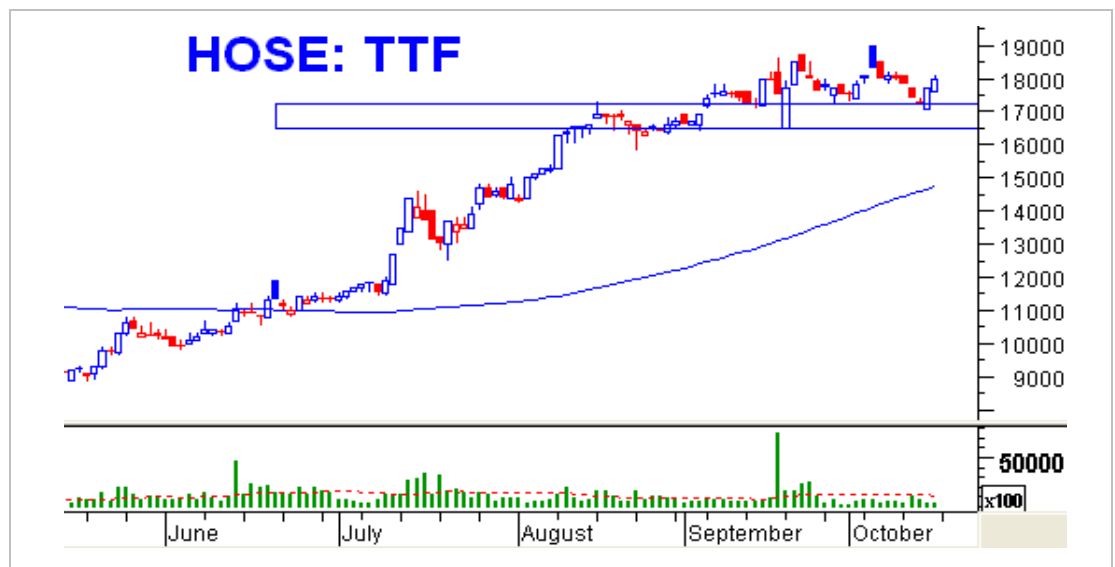
Mức giá hiện tại: 18,000

Tín hiệu kỹ thuật: Mẫu hình Bullish Engulfing, Bullish Belt Hold xuất hiện liên tiếp cho thấy tâm lý nhà đầu tư đang khá lạc quan.

TTF vẫn đang trong xu hướng tăng dài hạn từ tháng 09/2012 cho tới hiện tại khi tiếp tục tạo đáy sau cao hơn đáy trước, đỉnh sau cao hơn đỉnh trước (higher high, higher low).

Ở góc nhìn ngắn hạn, TTF đã test thành công đáy cũ tháng 8/2015 (vùng 16,000-17,000). Mặt khác, bên mua liên tục chủ động nên rủi ro không lớn.

Khuyến nghị: Nhà đầu tư có thể cân nhắc mua vào nếu giá vẫn duy trì trên vùng 16,000-17,000.



Kết thúc báo cáo

I KHUYẾN CÁO

Báo cáo này chỉ nhằm mục đích cung cấp thông tin. Thông tin trên báo cáo được Vietstock thu thập từ những nguồn đáng tin cậy nhưng chưa được xác minh một cách độc lập; Vietstock không đại diện hay đảm bảo và không chịu bất kỳ trách nhiệm hay nghĩa vụ nào về tính xác thực và hoàn thiện của thông tin đó.

Không một thông tin hay ý kiến nào đưa ra cấu thành một lời giới thiệu hay lời mời giới thiệu, chào mua hoặc bán bất kỳ chứng khoán, các khoản đầu tư nào, hay các quyền chọn, hợp đồng tương lai, các loại chứng khoán phái sinh liên quan đến các chứng khoán và các khoản đầu tư đó. Thông tin thu thập không nhằm mục đích đưa ra lời khuyên đầu tư cho cá nhân và nó cũng không nhắm đến những mục tiêu đầu tư cụ thể, tình hình tài chính và những nhu cầu cụ thể của bất kỳ ai nhận được bản báo cáo này.

Các ý kiến trong báo cáo hoàn toàn do Phòng Tư vấn của Vietstock đưa ra và có thể thay đổi mà không cần báo trước.

© Bản quyền thuộc Vietstock 2015. Không một phần nào trong báo cáo này được phép làm lại, sửa chữa lại, hay được chuyển giao dưới bất kỳ hình thức hay phương pháp nào như điện tử, kỹ thuật, sao chép, ghi âm hay những hình thức khác mà không được sự cho phép của Vietstock.