

# TECHNICAL VIEW: TUẦN 16-20.11.2015

THỊ TRƯỜNG & CHIẾN LƯỢC ĐẦU TƯ – PHÂN TÍCH CỔ PHIẾU CHỌN LỌC

**13.11.2015**

Nguyễn Quang Minh  
[ [minhnq@vietstock.vn](mailto:minhnq@vietstock.vn) ]

Phòng Tư vấn VIETSTOCK



BÁO CÁO PHÂN TÍCH 2015

## I PHÂN TÍCH THỊ TRƯỜNG: TUẦN 16-20.11.2015

Chiến lược đầu tư & Phân tích kỹ thuật chuyên sâu thị trường chứng khoán Việt Nam.

### I. THỊ TRƯỜNG CHỨNG KHOÁN VIỆT NAM

#### Phân tích Xu hướng và Dao động giá

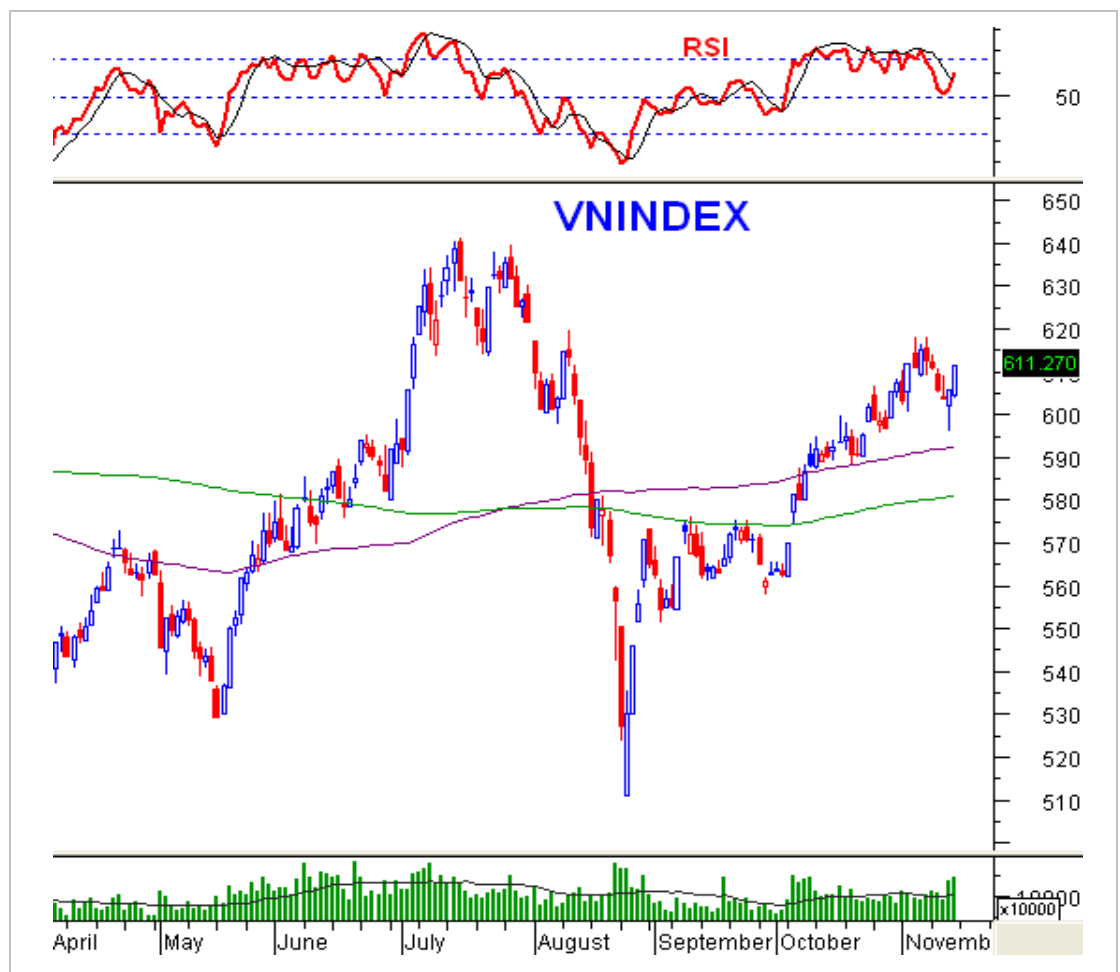
**VN-Index – Mẫu hình nền Bullish Belt-Hold hình thành.** VN-Index hình thành nền Bullish Belt-Hold trong phiên giao dịch ngày 13/11/2015 và RSI tiếp tục đi lên sau khi test ngưỡng 50. Điều này cho thấy xu hướng tăng đang hiện diện.

Ngoài ra, khối lượng giao dịch tiếp tục duy trì ở mức cao trên trung bình 20 phiên (tương đương 103 triệu đơn vị) cho thấy lực cầu khá mạnh trong ngắn hạn.

Mục tiêu ngắn hạn là đỉnh cũ tháng 08/2015 (vùng 617-620 điểm). Khả năng đạt đến vùng này là khá cao.

Ở góc nhìn dài hạn, VN-Index tiếp tục duy trì trên nhóm MA dài hạn nên xu hướng tăng dài hạn vẫn đang duy trì.

**Chiến lược đầu tư:** Nhà đầu tư có thể canh mua nhẹ nhưng cần lựa chọn danh mục cổ phiếu hợp lý vì thị trường phân hóa khá mạnh.



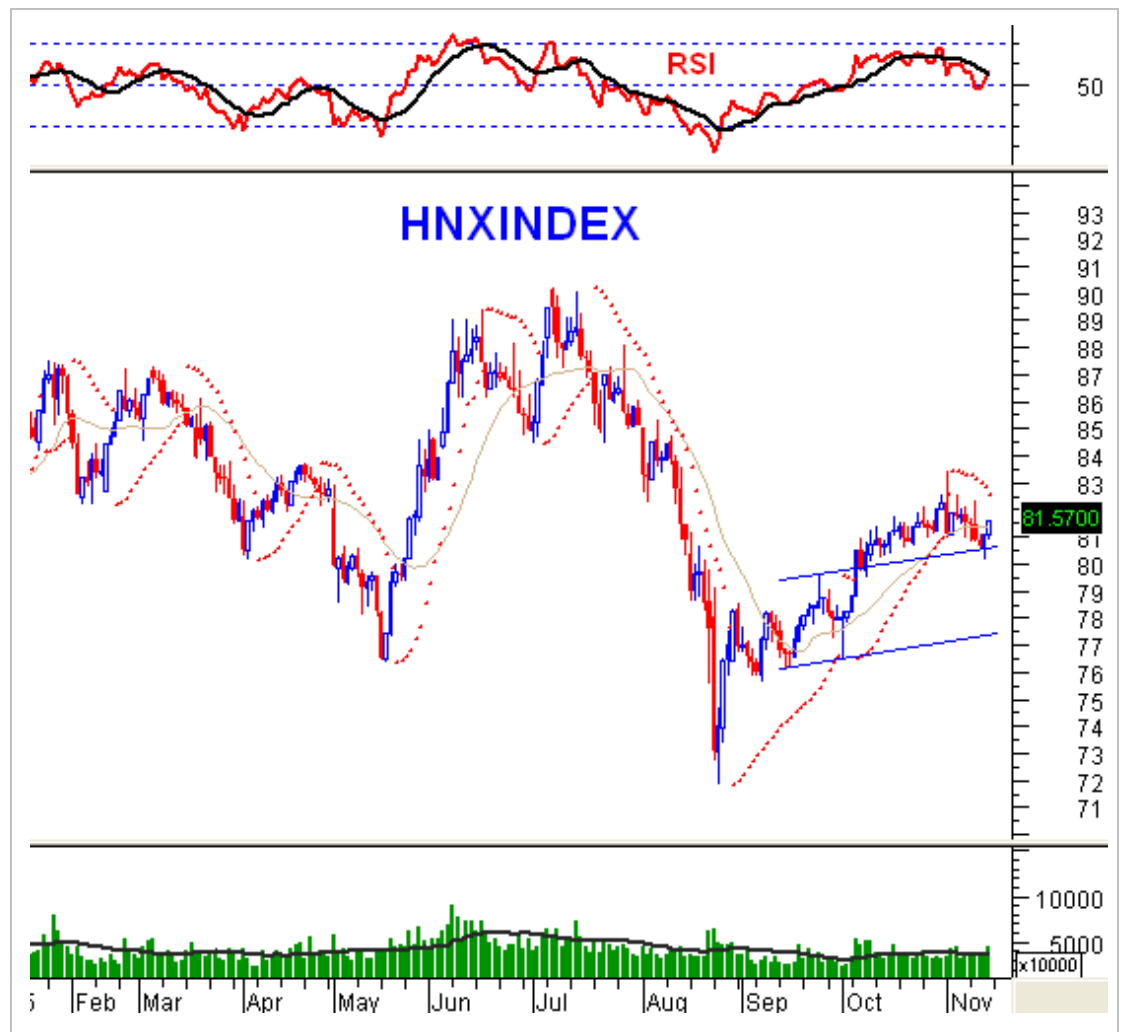
**HNX-Index – Internal Trendline tiếp tục hỗ trợ tốt.** Đường Internal Trendline tiếp tục hỗ trợ tốt cho HNX-Index trong các phiên gần đây. Điều này cho thấy xu hướng tăng từ tháng 08/2015 vẫn duy trì.

Với RSI tăng trở lại từ ngưỡng 50 và Stochastic Oscillator cho tín hiệu mua trong vùng oversold cho thấy xu hướng tăng đang quay trở lại.

Thanh khoản cũng khá tích cực khi vượt mức trung bình 20 phiên gần nhất (tương đương 36.5 triệu đơn vị) cho thấy lực cầu khá mạnh.

Parabolic SAR đã thu hẹp khoảng cách với giá. Vì vậy, nếu HNX-Index tiếp tục tăng trong tuần sau thì tín hiệu mua sẽ xuất hiện.

**Chiến lược đầu tư:** Nhà đầu tư có thể mua trở lại theo phương pháp bình quân giá lên để giảm thiểu rủi ro điều chỉnh bất ngờ.



### Phân tích Market Strength

Trong phiên giao dịch ngày 13/11/2015, VS-Arms VN đạt giá trị 0.33. Điều này cho thấy bên mua chiếm ưu thế trong phiên này. Đường EMA 5 ngày của VS-Arms VN tiếp tục duy trì trong vùng bên mua chiếm ưu thế.

VS-LBR VN đang ở trên mức 0.65 cho thấy nhà đầu tư lớn tiếp tục tham gia mạnh vào thị trường trong phiên giao dịch ngày 13/11/2015. Trong khi đó, EMA 5 ngày của VS-LBR VN tiếp tục duy trì trên 0.65 phản ánh rằng nhà đầu tư lớn tiếp tục giao dịch tích cực trong 5 phiên vừa qua.

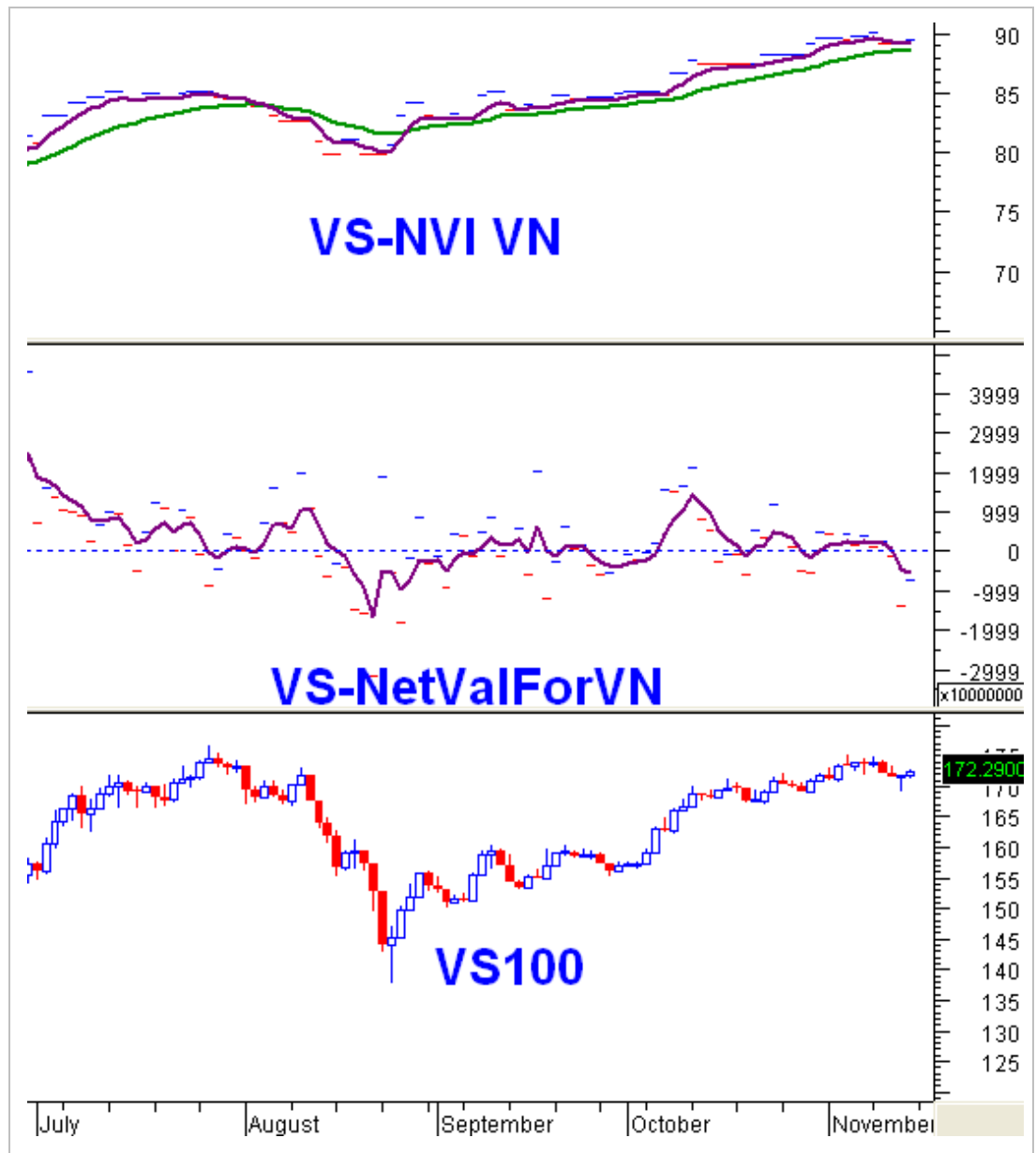
Market Strength	Giá trị	Trạng thái
VS-Arms VN	0.33	Bên mua chiếm ưu thế
EMA 5 ngày của VS-Arms VN	0.57	Bên mua chiếm ưu thế
VS-B/SORD VN	1.10	Tổng khối lượng của các lệnh đặt mua khá cân bằng so với Tổng khối lượng của các lệnh đặt bán
EMA 5 ngày của VS-B/SORD VN	1.05	Tổng khối lượng của các lệnh đặt mua khá cân bằng so với Tổng khối lượng của các lệnh đặt bán trong 5 phiên vừa qua
VS-LBR VN	0.70	Nhà đầu tư lớn tham gia mạnh vào thị trường trong phiên vừa qua
EMA 5 ngày của VS-LBR VN	0.74	Nhà đầu tư lớn tham gia mạnh vào thị trường trong 5 phiên vừa qua
Nguồn: VietstockUpdater		

### Phân tích Dòng tiền

**Biến động của dòng tiền thông minh:** Trong phiên ngày 13/11/2015, VS-NVI VN đi lên trên EMA 5 ngày trở lại. Điều này cho thấy dòng tiền thông minh đã tham gia vào thị trường trở lại trong phiên các phiên gần đây.

**Biến động của dòng tiền từ khối ngoại:** Trong phiên giao dịch 13/11/2015, khối ngoại tiếp tục bán ròng nhưng đã thu hẹp mức độ bán ra.

Hoạt động lướt sóng xảy ra thường xuyên của khối ngoại trong thời gian gần đây dễ khiến cho thị trường có những phiên sụt giảm bất ngờ (thrust down).



## II. CHIẾN LƯỢC DANH MỤC ĐẦU TƯ

### Chiến lược trading cho từng trạng thái danh mục

**Danh mục Tỷ trọng tiền mặt cao (trên 70%):** Nhà đầu tư có thể canh mua nhẹ trong các nhịp điều chỉnh nếu chỉ số tiếp tục duy trì trên các vùng hỗ trợ mạnh.

**Danh mục Tỷ trọng cổ phiếu cao (trên 70%):** Nên canh bán bớt cổ phiếu và có thể cover lại ở vùng giá thấp hơn để giảm rủi ro.

**Danh mục Tỷ trọng cân bằng:** Nên mua theo phương pháp bình quân giá lên để hạn chế rủi ro ngắn hạn.

### Chiến lược đề xuất bởi Mô hình định lượng

Cần lưu ý rằng Mô hình này được thiết lập để sử dụng cho trading ngắn hạn (theo chu kỳ từ T5 trở xuống).

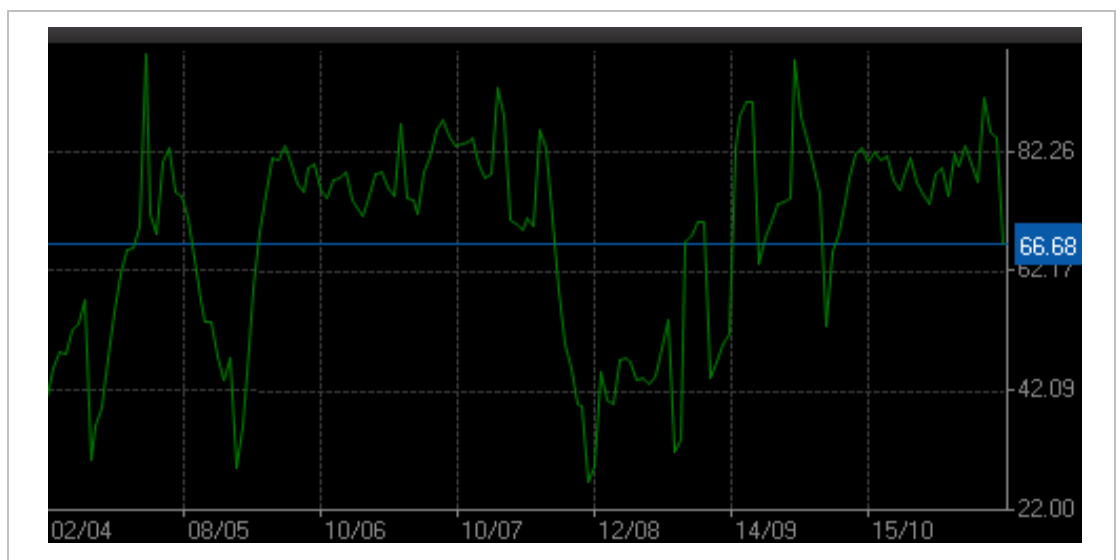
**HNX:** Tỷ trọng danh mục đề nghị đối với sàn HNX hiện nay là: **43.61% cash/ 56.39% stocks.**

Tỷ trọng cổ phiếu trên sàn HNX tiếp tục tăng và vượt mức trung bình trong phiên giao dịch ngày 13/11/2015. Xu hướng tăng đang quay trở lại trên chỉ số nên tỷ trọng cổ phiếu như trên được ủng hộ.



**HOSE:** Mô hình Định lượng của chúng tôi đưa ra tỷ trọng danh mục đề nghị đối với sàn HOSE là: **66.68% cash/ 33.32% stocks.**

Tỷ trọng cổ phiếu tăng mạnh nhưng vẫn dưới mức trung bình trong phiên giao dịch ngày 13/11/2015. Nhà đầu tư có thể canh mua nhẹ ở các đợt điều chỉnh mạnh để giảm bớt rủi ro ngắn hạn.



## PHÂN TÍCH CỔ PHIẾU: TUẦN 16-20.11.2015

Các cổ phiếu “nóng” được phân tích trong báo cáo của Phòng Tư vấn Vietstock gồm: **BVH, CSM, GAS, TJC, VIP, CII, DCM, NTL, TDH, TTF.**

Các cổ phiếu này được chọn lọc theo các tín hiệu phân tích kỹ thuật, khuyến nghị của Vietstock Trader, thanh khoản và chia thành hai nhóm: Tích cực và Tiêu cực. Các phân tích dưới đây chỉ nên sử dụng cho mục đích tham khảo trong ngắn hạn.

**Nhóm tiêu cực: BVH, CSM, GAS, TJC, VIP**

### BVH – Tập Đoàn Bảo Việt

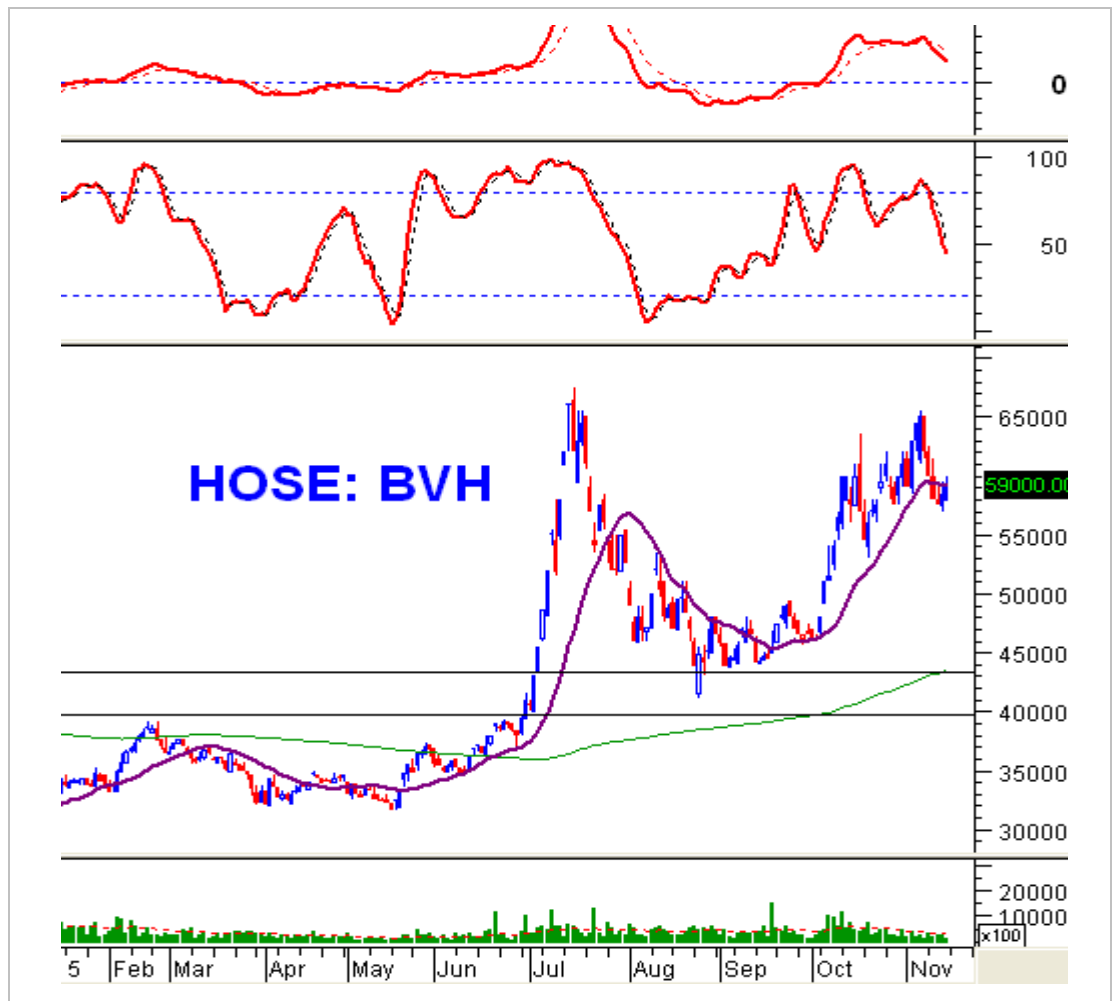
**Mức giá hiện tại:** 59,000

**Tín hiệu kỹ thuật:** Bình quân bán liên tục lớn hơn Bình quân mua trong 5 phiên gần đây và giá thoái lùi mạnh sau khi test lại đỉnh cũ tháng 07/2015 (vùng 63,000-66,000).

Chỉ báo MACD và Stochastic Oscillator tiếp tục đi xuống sau khi rơi khỏi vùng overbought cho thấy đà điều chỉnh có thể sẽ còn tiếp tục.

Tuy vậy, rủi ro dài hạn vẫn chưa lớn trên cổ phiếu này do các ngưỡng hỗ trợ chưa bị phá vỡ. Hỗ trợ đáng chú ý trong thời gian tới là vùng 55,000-58,000.

**Khuyến nghị:** Nhà đầu tư nên tiếp tục quan sát diễn biến cổ phiếu trong thời gian tới. Chỉ mua vào khi giá test vùng 55,000-58,000 với quan điểm nhanh chóng thoát ra khi giá phá vỡ vùng này.



### CSM – CTCP CN Cao Su Miền Nam

**Mức giá hiện tại:** 27,000

**Tín hiệu kỹ thuật:** Triển vọng dài hạn của CSM khá tiêu cực khi vẫn duy trì bên dưới nhóm MA dài hạn trong những tháng gần đây. Nhóm này cũng sẽ đóng vai trò kháng cự mạnh nếu giá tăng trở lại trong các phiên tới.

Tuy nhiên, giá đang test lại vùng hỗ trợ mạnh là đáy cũ tháng 08/2015 (tương đương vùng 25,000-27,000). Do đó khả năng cổ phiếu sẽ giảm co mạnh khi trong vùng này ở những phiên tới.

**Khuyến nghị:** Nhà đầu tư có thể mua vào khi giá test lại đáy cũ tháng 08/2015 (tương đương vùng 25,000-27,000).



### GAS – TCT Khí Việt Nam - CTCP

**Mức giá hiện tại:** 43,600

**Tín hiệu kỹ thuật:** GAS vẫn duy trì bên dưới nhóm MA dài hạn (tương đương vùng 50,000-59,000) chứng tỏ xu hướng giảm dài hạn vẫn đang duy trì.

Hiện tại, cổ phiếu đang chuẩn bị test lại đáy cũ tháng 08/2015 (tương đương vùng 36,500-43,000). Nếu vùng này trụ vững thì GAS có thể hồi phục trong ngắn hạn.

Khối lượng duy trì trên mức trung bình 20 phiên (tương đương 510,000 đơn vị) trong các phiên giao dịch gần đây cho thấy lực cầu bắt đáy khá mạnh.

**Khuyến nghị:** Nhà đầu tư có thể mua khi giá về gần vùng đáy cũ tháng 08/2015 (tương đương vùng 36,500-43,000).





**TJC - CTCP Dịch Vụ Vận Tải và Thương Mại**

**Mức giá hiện tại:** 9,400

**Tín hiệu kỹ thuật:** Khối lượng biến động không ổn định và cận trên của kênh giá tiếp tục là kháng cự cho cổ phiếu. Nền đỡ xuất hiện nhiều cho thấy tâm lý nhà đầu tư đang khá bi quan.

Vùng đáy cũ tháng 08/2015 (tương đương vùng 8,300-8,900) sẽ đóng vai trò hỗ trợ mạnh trong ngắn hạn nếu giá tiếp tục đà giảm trong những tuần tới.

**Khuyến nghị:** Nhà đầu tư có thể canh mua vào thêm nếu TJC test lại đáy cũ tháng 08/2015 (tương đương vùng 8,300-8,900) trong các phiên tới.



## VIP – CTCP Vận Tải Xăng Dầu Vipco

**Mức giá hiện tại:** 9,700

**Tín hiệu kỹ thuật:** VIP vẫn duy trì trong kênh giá giảm dài hạn từ cuối năm 2014 cho tới nay. Điều này cho thấy xu hướng giảm vẫn chưa bị phá vỡ.

Ngoài ra, SMA100 vẫn đang là kháng cự mạnh của giá. Vùng hỗ trợ ngắn hạn là vùng 9,000-9,500, nơi có sự hiện diện của đáy cũ tháng 08/2015.

**Khuyến nghị:** Nhà đầu tư có thể tiếp tục mua nếu giá test lại vùng đáy cũ tháng 08/2015 (tương đương vùng 9,000-9,500) với quan điểm nhanh chóng bán ra nếu giá xuyên thủng vùng này.



## Nhóm tích cực: CII, DCM, NTL, TDH, TTF

### CII – CTCP ĐT Hạ Tầng Kỹ Thuật Tp.Hồ Chí Minh

**Mức giá hiện tại:** 21,200

**Tín hiệu kỹ thuật:** Chỉ báo Stochastic Oscillator đã cho tín hiệu mua trong vùng oversold ở phiên giao dịch ngày 13/11/2015 nên rủi ro ngắn hạn không quá lớn.

MACD cũng đang tạo phân kỳ giá lên trung hạn với giá. Nếu chỉ báo này cũng cho mua trở lại trong thời gian tới thì CII có thể sớm tạo đáy.

Điểm đặc biệt đáng chú ý là giá đang về gần mức 61.8% của dãy Fibonacci Retracement (tương đương vùng 20,000-21,000). Nếu vùng này trụ vững thì khả năng bật phá sẽ tăng lên.

**Khuyến nghị:** Nhà đầu tư ngắn hạn có thể mua vào nếu giá vẫn duy trì trên mức 61.8% của dãy Fibonacci Retracement (tương đương vùng 20,000-21,000).



### DCM – CTCP Phân Bón Dầu Khí Cà Mau

**Mức giá hiện tại:** 12,700

**Tín hiệu kỹ thuật:** Khối ngoại mua ròng mạnh trong 10 phiên gần nhất là điểm đáng chú ý nhất của cổ phiếu DCM. Điều này tác động tích cực đến tâm lý nhà đầu tư trong ngắn hạn.

Khối lượng tăng mạnh, vượt mức trung bình 20 phiên và Dragonfly Doji xuất hiện trong phiên giao dịch ngày 13/11/2015 cho thấy lực cầu đang được cải thiện tốt.

**Khuyến nghị:** Nhà đầu tư ngắn hạn có thể tiếp tục mua vào nếu giá vẫn duy trì trong vùng 11,800 – 12,800.



**NTL – CTCP Phát Triển Đô Thị Từ Liêm**

**Mức giá hiện tại:** 14,300

**Tín hiệu kỹ thuật:** Chỉ báo Stochastic Oscillator đã cho mua trở lại trong vùng oversold nên khả năng tăng trưởng ngắn hạn khá cao.

Nếu trong các phiên tới MACD cũng vượt lên trên mức 0 thì rủi ro sẽ giảm mạnh.

SMA100 tiếp tục đi lên mạnh sau khi cho tín hiệu mua với SMA200. Do các tín hiệu mua của MA dài hạn có độ tin cậy cao nên triển vọng dài hạn của NTL là rất tích cực.

**Khuyến nghị:** Nhà đầu tư có thể tiếp tục mua nếu giá vẫn duy trì bên trên vùng hỗ trợ mạnh 13,500-14,300 (tương đương nhóm MA dài hạn).



### TDH – CTCP Phát Triển Nhà Thủ Đức

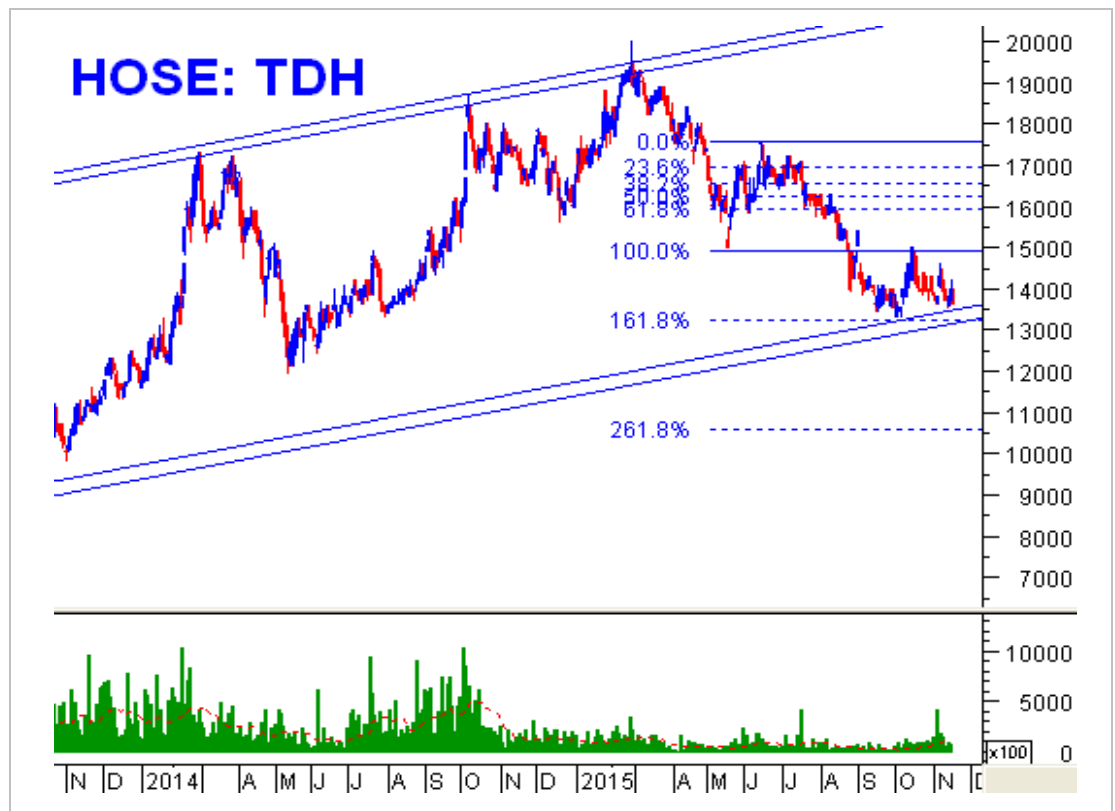
**Mức giá hiện tại:** 13,600

**Tín hiệu kỹ thuật:** Giá đang tích lũy và giằng co mạnh trong ngắn hạn. Theo lý thuyết sóng Elliott thì giá có thể đang ở giai đoạn cuối của sóng C điều chỉnh. Nếu sóng này kết thúc thì một giai đoạn tăng trưởng mới có thể bắt đầu.

Điều đáng chú ý nhất là giá chuẩn bị test lại vùng đáy cũ tháng 05/2014 (vùng 12,000-13,500). Đây là vùng có khối lượng tích lũy lớn, thời gian tồn tại lâu và số lần test thành công khá nhiều nên độ tin cậy rất cao.

Ngoài ra, trendline hỗ trợ dài hạn từ cuối năm 2012 vẫn đang hỗ trợ tốt cho giá. Ngưỡng này đã từng được test thành công trong đợt điều chỉnh mạnh hồi tháng 09/2015.

**Khuyến nghị:** Nhà đầu tư có thể cân nhắc mua vào mạnh nếu giá về vùng 12,000-13,500.



### TTF – CTCP Tập Đoàn Kỹ Nghệ Gỗ Trường Thành

**Mức giá hiện tại:** 22,800

**Tín hiệu kỹ thuật:** TTF đang trong xu hướng tăng dài hạn từ tháng 09/2012 cho tới hiện tại khi tiếp tục tạo đáy sau cao hơn đáy trước, đỉnh sau cao hơn đỉnh trước (higher high, higher low).

Ngoài ra, Stochastic Oscillator vẫn chưa rời khỏi vùng overbought nên đà tăng có khả năng vẫn tiếp tục.

**Khuyến nghị:** Nhà đầu tư có thể cân nhắc tiếp tục mua vào nếu giá vẫn duy trì trên trendline ngắn hạn (tương đương vùng 20,500-22,000).



Kết thúc báo cáo.

## I KHUYẾN CÁO

Báo cáo này chỉ nhằm mục đích cung cấp thông tin. Thông tin trên báo cáo được Vietstock thu thập từ những nguồn đáng tin cậy nhưng chưa được xác minh một cách độc lập; Vietstock không đại diện hay đảm bảo và không chịu bất kỳ trách nhiệm hay nghĩa vụ nào về tính xác thực và hoàn thiện của thông tin đó.

Không một thông tin hay ý kiến nào đưa ra cấu thành một lời giới thiệu hay lời mời giới thiệu, chào mua hoặc bán bất kỳ chứng khoán, các khoản đầu tư nào, hay các quyền chọn, hợp đồng tương lai, các loại chứng khoán phái sinh liên quan đến các chứng khoán và các khoản đầu tư đó. Thông tin thu thập không nhằm mục đích đưa ra lời khuyên đầu tư cho cá nhân và nó cũng không nhắm đến những mục tiêu đầu tư cụ thể, tình hình tài chính và những nhu cầu cụ thể của bất kỳ ai nhận được bản báo cáo này.

Các ý kiến trong báo cáo hoàn toàn do Phòng Tư vấn của Vietstock đưa ra và có thể thay đổi mà không cần báo trước.

© Bản quyền thuộc Vietstock 2015. Không một phần nào trong báo cáo này được phép làm lại, sửa chữa lại, hay được chuyển giao dưới bất kỳ hình thức hay phương pháp nào như điện tử, kỹ thuật, sao chép, ghi âm hay những hình thức khác mà không được sự cho phép của Vietstock.