

TECHNICAL VIEW: TUẦN 23-27.11.2015

THỊ TRƯỜNG & CHIẾN LƯỢC ĐẦU TƯ – PHÂN TÍCH CỔ PHIẾU CHỌN LỌC

20.11.2015

Nguyễn Quang Minh
[minhnq@vietstock.vn]

Phòng Tư vấn VIETSTOCK



BÁO CÁO PHÂN TÍCH 2015

I PHÂN TÍCH THỊ TRƯỜNG: TUẦN 23-27.11.2015

Chiến lược đầu tư & Phân tích kỹ thuật chuyên sâu thị trường chứng khoán Việt Nam.

I. THỊ TRƯỜNG CHỨNG KHOÁN VIỆT NAM

Phân tích Xu hướng và Dao động giá

VN-Index – Thanh khoản cải thiện. Trendline hỗ trợ vẫn trụ vững trong phiên giao dịch ngày 20/11/2015. Điều này cho thấy xu hướng tăng ngắn hạn tiếp tục được kỳ vọng.

Khối lượng giao dịch đã tăng trở lại và tiếp tục duy trì trên trung bình 20 phiên (tương đương 110 triệu đơn vị) cho thấy lực cầu khá mạnh.

Hiện tại, RSI đã đi lên trở lại từ ngưỡng 40 và nếu cắt lên trên SMA10 phiên sẽ xác nhận xu hướng tăng đã quay trở lại.

Xu hướng dài hạn của chỉ số vẫn khá tích cực khi duy trì trên nhóm MA dài hạn (tương đương vùng 580-595 điểm). Vùng này cũng sẽ hỗ trợ mạnh cho chỉ số nếu tiếp tục điều chỉnh.

Chiến lược đầu tư: Nhà đầu tư có thể mua vào nếu chỉ số duy trì trên trendline hỗ trợ (vùng 600-604 điểm) trong các phiên tới.



HNX-Index – PSAR đã cho mua trở lại. RSI vẫn duy trì trên ngưỡng 50 và Stochastic Oscillator vẫn chưa cho tín hiệu bán trong phiên ngày 20/11/2015 nên đà tăng gần đây của chỉ số vẫn chưa bị phá vỡ.

Điều đáng chú ý là chỉ báo Parabolic SAR đã cho mua trở lại. Đây là tín hiệu đảo chiều đáng chú ý nhất trong ngắn hạn.

Ngoài ra, khối lượng tăng trở lại và vượt lên trung bình 20 phiên gần nhất cho thấy lực cầu đã cải thiện đáng kể.

Internal trendline sẽ tiếp tục là ngưỡng hỗ trợ chính trong ngắn hạn của HNX-Index.

Chiến lược đầu tư: Nhà đầu tư có thể mua trở lại theo phương pháp bình quân giá lên để giảm thiểu rủi ro điều chỉnh bất ngờ.



Phân tích Market Strength

Trong phiên giao dịch ngày 20/11/2015, VS-Arms VN đạt giá trị 0.37. Điều này cho thấy bên mua chiếm ưu thế trong phiên này. Đường EMA 5 ngày của VS-Arms VN tiếp tục duy trì trong vùng bên mua chiếm ưu thế.

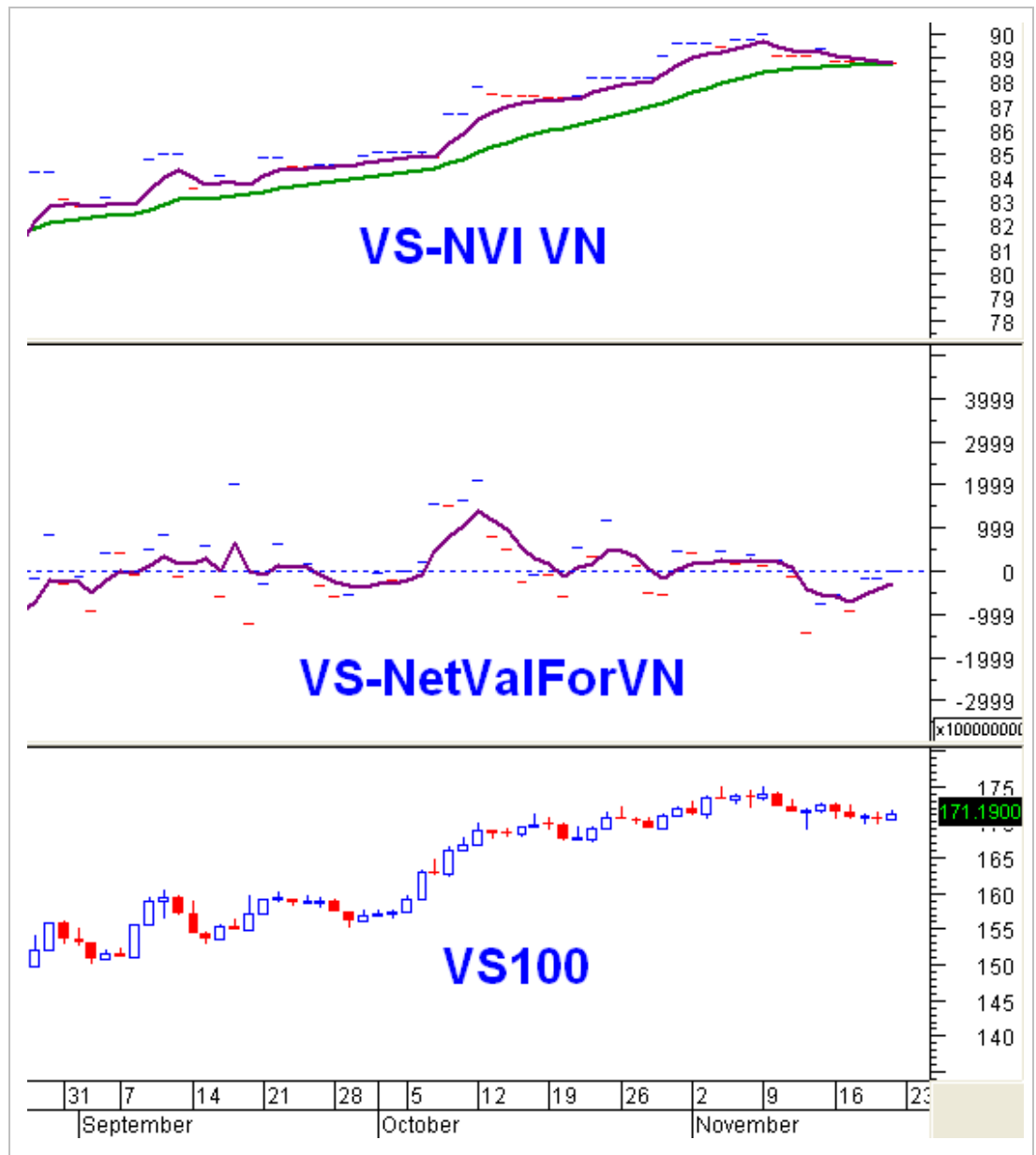
VS-LBR VN đạt mức 0.73 cho thấy nhà đầu tư lớn tiếp tục tham gia mạnh vào thị trường trong phiên giao dịch ngày 20/11/2015. Trong khi đó, EMA 5 ngày của VS-LBR VN cũng duy trì trên 0.65 phản ánh rằng nhà đầu tư lớn tiếp tục giao dịch tích cực trong 5 phiên vừa qua.

Market Strength	Giá trị	Trạng thái
VS-Arms VN	0.37	Bên mua chiếm ưu thế
EMA 5 ngày của VS-Arms VN	0.54	Bên mua chiếm ưu thế
VS-B/SORD VN	1.17	Tổng khối lượng của các lệnh đặt mua khá cân bằng so với Tổng khối lượng của các lệnh đặt bán
EMA 5 ngày của VS-B/SORD VN	1.11	Tổng khối lượng của các lệnh đặt mua khá cân bằng so với Tổng khối lượng của các lệnh đặt bán trong 5 phiên vừa qua
VS-LBR VN	0.73	Nhà đầu tư lớn tham gia mạnh vào thị trường trong phiên vừa qua
EMA 5 ngày của VS-LBR VN	0.71	Nhà đầu tư lớn tham gia mạnh vào thị trường trong 5 phiên vừa qua
Nguồn: VietstockUpdater		

Phân tích Dòng tiền

Biến động của dòng tiền thông minh: Trong phiên ngày 20/11/2015, VS-NVI VN vẫn ở dưới EMA 5 ngày. Điều này cho thấy dòng tiền thông minh vẫn chưa tham gia vào thị trường trở lại trong phiên hôm nay. Tuy vậy VS-NVI VN vẫn duy trì trên EMA20 cho thấy dòng tiền vẫn còn trong thị trường ở góc độ dài hạn hơn.

Biến động của dòng tiền từ khối ngoại: Trong phiên giao dịch 20/11/2015, khối ngoại tiếp tục bán ròng (chỉ tính khối lượng khớp lệnh) nhưng mức độ bán giảm bớt đi đáng kể. Điều này đang là tín hiệu tích cực nếu khối này mua ròng trở lại trong các phiên tới thì sẽ là động lực hỗ trợ cho thị trường.



II. CHIẾN LƯỢC DANH MỤC ĐẦU TƯ

Chiến lược trading cho từng trạng thái danh mục

Danh mục Tỷ trọng tiền mặt cao (trên 70%): Nhà đầu tư có thể canh mua nhẹ trong các nhịp điều chỉnh nếu chỉ số tiếp tục duy trì trên các vùng hỗ trợ mạnh.

Danh mục Tỷ trọng cổ phiếu cao (trên 70%): Nên canh bán bớt cổ phiếu và có thể cover lại ở vùng giá thấp hơn để giảm rủi ro.

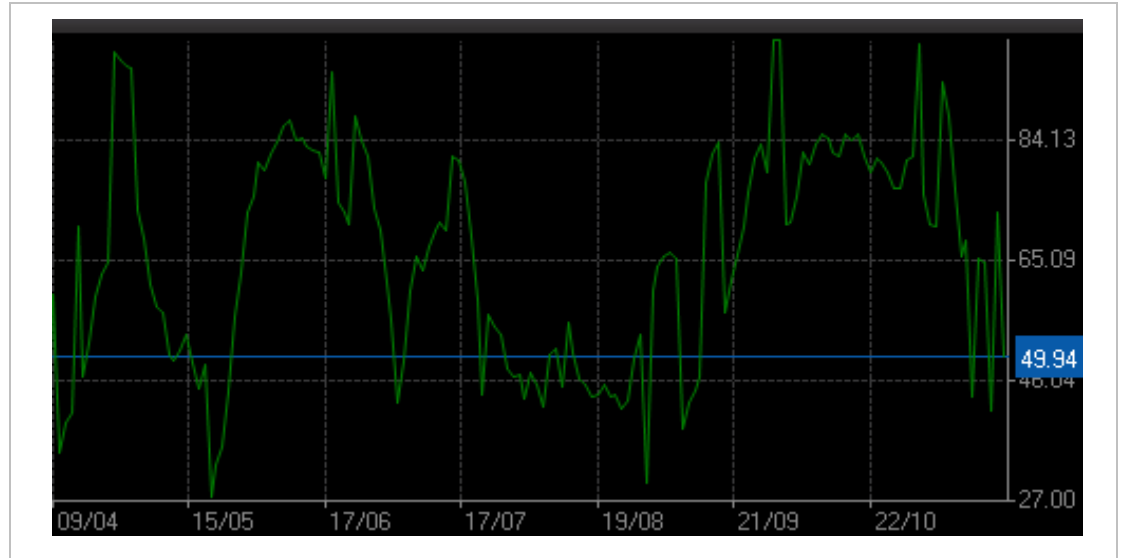
Danh mục Tỷ trọng cân bằng: Nên mua theo phương pháp bình quân giá lên để hạn chế rủi ro ngắn hạn.

Chiến lược đề xuất bởi Mô hình định lượng

Cần lưu ý rằng Mô hình này được thiết lập để sử dụng cho trading ngắn hạn (theo chu kỳ từ T5 trở xuống).

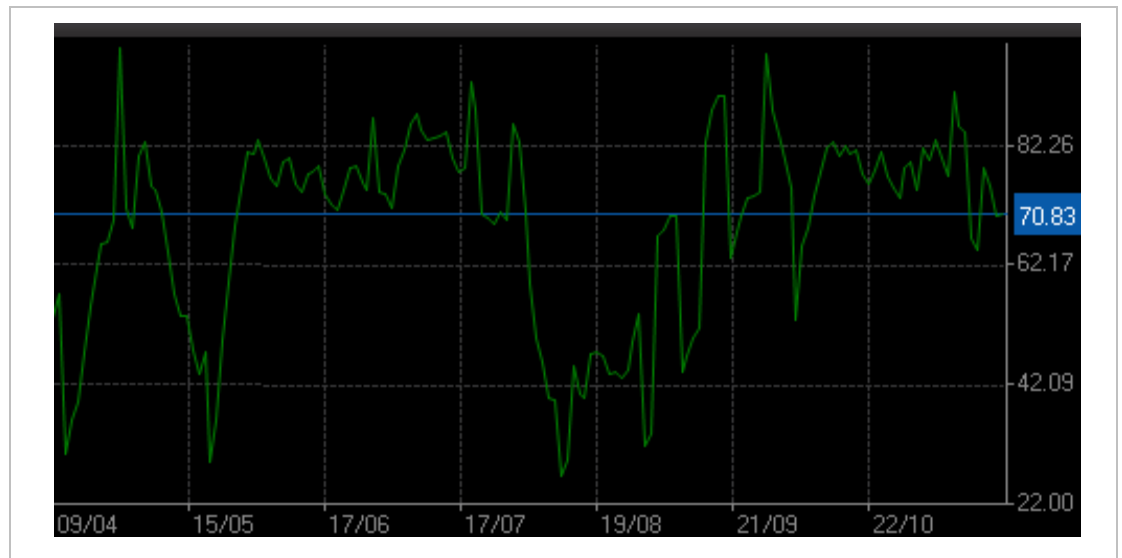
HNX: Tỷ trọng danh mục đề nghị đối với sàn HNX hiện nay là: **49.94% cash/ 50.06% stocks.**

Tỷ trọng cổ phiếu trên sàn HNX khuyến nghị ở mức trung bình trong phiên giao dịch ngày 20/11/2015. Nhà đầu tư có thể canh mua bình quân giá lên để giảm rủi ro.



HOSE: Mô hình Định lượng của chúng tôi đưa ra tỷ trọng danh mục đề nghị đối với sàn HOSE là: **70.83% cash/ 29.17% stocks.**

Tỷ trọng cổ phiếu duy trì ở mức thấp trong phiên giao dịch ngày 20/11/2015. Nhà đầu tư có thể canh mua nhẹ ở các đợt điều chỉnh mạnh để giảm bớt rủi ro ngắn hạn.



PHÂN TÍCH CỔ PHIẾU: TUẦN 23-27.11.2015

Các cổ phiếu “nóng” được phân tích trong báo cáo của Phòng Tư vấn Vietstock gồm: **ASM, CII, CSM, GAS, KDC, NTL, NLG, SHA, TDH, VNM.**

Các cổ phiếu này được chọn lọc theo các tín hiệu phân tích kỹ thuật, khuyến nghị của Vietstock Trader, thanh khoản... Các phân tích dưới đây có thể phục vụ cho mục đích tham khảo trong ngắn hạn cũng như dài hạn.

ASM – CTCP Tập Đoàn Sao Mai

Mức giá hiện tại: 13,400

Tín hiệu kỹ thuật: Bình quân mua lớn hơn nhiều so với bình quân bán trong phiên giao dịch ngày 20/11/2015 chứng tỏ rủi ro ngắn hạn không cao.

Điểm đặc biệt đáng chú ý là đường SMA100 đã cắt lên trên SMA200 để cho tín hiệu mua dài hạn. Vào tháng 12/2013 cũng có một tín hiệu tương tự xuất hiện và sau đó giá tăng liên tục trong nhiều tháng.

Cổ phiếu đã vượt đỉnh cũ tháng 10/2014 (vùng 12,000-13,000) nên vùng này sẽ đóng vai trò hỗ trợ nếu có điều chỉnh.

Khuyến nghị: Nhà đầu tư ngắn hạn có thể mua trong các đợt điều chỉnh về lại vùng 12,000-13,000 (tương đương đỉnh cũ tháng 10/2014).



CII – CTCP ĐT Hạ Tầng Kỹ Thuật Tp.Hồ Chí Minh

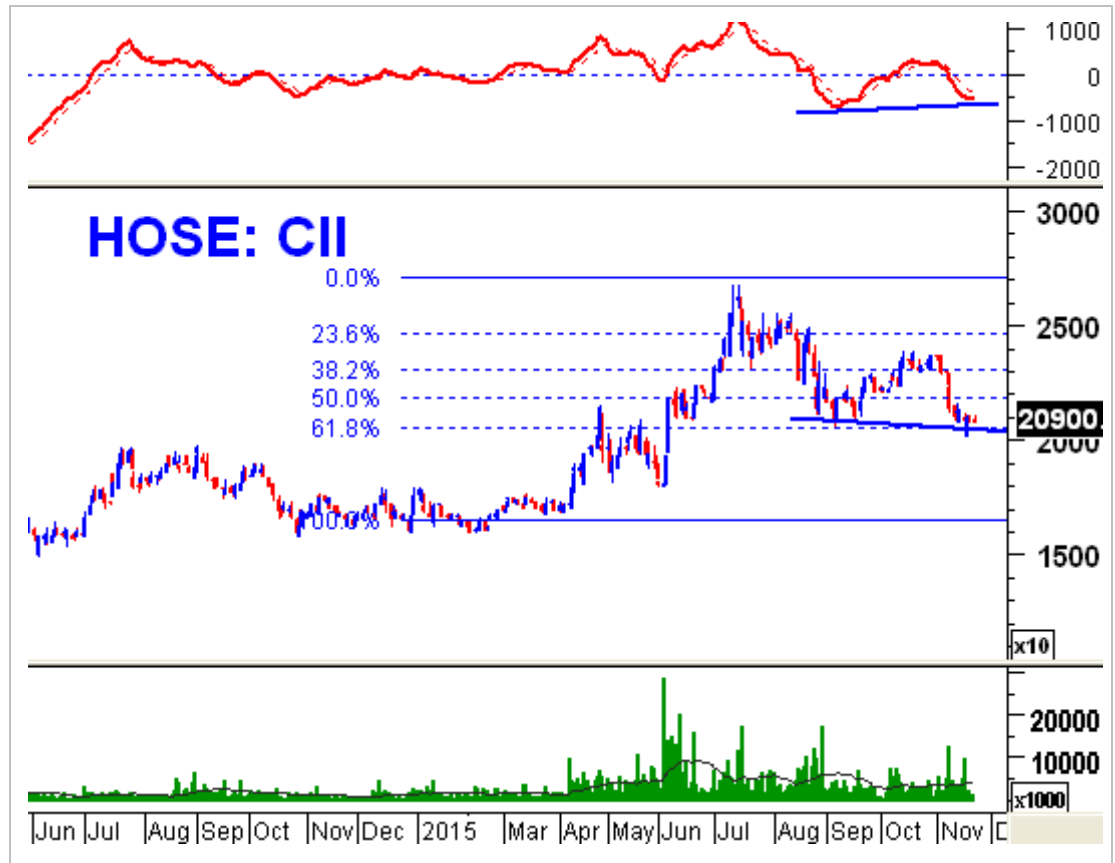
Mức giá hiện tại: 20,900

Tín hiệu kỹ thuật: Khối ngoại mua ròng khá mạnh trong những phiên gần đây giúp cho tâm lý nhà đầu tư bớt bi quan hơn.

MACD cũng đang tạo phân kỳ giá lên trung hạn với giá. Nếu chỉ báo này cũng cho mua trở lại trong thời gian tới thì CII có thể sớm tạo đáy.

Điểm đặc biệt đáng chú ý là giá đang về gần mức 61.8% của dãy Fibonacci Retracement (tương đương vùng 20,000-21,000). Nếu vùng này trụ vững thì khả năng bứt phá sẽ tăng lên.

Khuyến nghị: Nhà đầu tư ngắn hạn có thể mua vào nếu giá vẫn duy trì trên mức 61.8% của dãy Fibonacci Retracement (tương đương vùng 20,000-21,000).



CSM – CTCP CN Cao Su Miền Nam

Mức giá hiện tại: 28,100

Tín hiệu kỹ thuật: Triển vọng dài hạn của CSM khá tiêu cực khi vẫn duy trì bên dưới nhóm MA dài hạn trong những tháng gần đây. Nhóm này cũng sẽ đóng vai trò kháng cự mạnh nếu giá tăng trở lại trong các phiên tới.

Tuy nhiên, giá đang test lại vùng hỗ trợ mạnh là đáy cũ tháng 08/2015 (tương đương vùng 25,000-28,000). Do đó khả năng cổ phiếu sẽ giằng co mạnh khi test vùng này ở những phiên tới.

Khuyến nghị: Nhà đầu tư có thể mua vào khi giá test lại đáy cũ tháng 08/2015 (tương đương vùng 25,000-28,000) với quan điểm nhanh chóng bán ra nếu vùng này thủng.



GAS – TCT Khí Việt Nam - CTCP

Mức giá hiện tại: 43,400

Tín hiệu kỹ thuật: GAS vẫn duy trì bên dưới nhóm MA dài hạn (tương đương vùng 50,000-59,000) chứng tỏ xu hướng giảm dài hạn vẫn đang duy trì.

Hiện tại, cổ phiếu đang ở gần đáy cũ tháng 08/2015 (tương đương vùng 36,500-43,000). Nếu vùng này trụ vững thì GAS có thể hồi phục trong ngắn hạn.

Khuyến nghị: Nhà đầu tư có thể mua khi giá về gần vùng đáy cũ tháng 08/2015 (tương đương vùng 36,500-43,000).



KDC – CTCP TẬP ĐOÀN KIDO

Mức giá hiện tại: 25,100

Tín hiệu kỹ thuật: KDC hình thành mẫu hình giống Leading Diagonal từ tháng 05/2015 cho tới cuối tháng 07/2015. Nếu đây thực sự là mẫu hình Leading Diagonal thì xu hướng của KDC khá tích cực với mục tiêu là ngưỡng 30,000. Tuy nhiên, giá không được phá vỡ đáy cũ tháng 05/2015.

Tuy vậy, nhà đầu tư cần thêm các tín hiệu xác nhận từ giá trong các phiên tới. Cụ thể là giá tiếp tục phá vỡ đỉnh cũ cuối tháng 09/2015 (mức 25,400).

Khuyến nghị: Nhà đầu tư có thể mua khi giá phá vỡ hoàn toàn đỉnh cũ của tháng 09/2015 và nhanh chóng thoát trạng thái nếu giá phá vỡ ngưỡng này.



NTL – CTCP Phát Triển Đô Thị Từ Liêm

Mức giá hiện tại: 14,500

Tín hiệu kỹ thuật: Giá vẫn đang biến động sideway kể từ giữa tháng 07/2015 cho tới nay với cấu trúc sóng Triangle.

Khả năng cổ phiếu sẽ giằng co thêm nữa trong khoảng thời gian tới. Tuy nhiên, đáy cũ ngày 10/11/2015 sẽ là hỗ trợ mạnh cho giá.

SMA100 tiếp tục đi lên mạnh sau khi cho tín hiệu mua với SMA200. Do các tín hiệu mua của MA dài hạn có độ tin cậy cao và khối lượng đang hồi phục dần nên triển vọng dài hạn của NTL là rất tích cực.

Khuyến nghị: Nhà đầu tư có thể tiếp tục mua nếu giá vẫn duy trì bên trên vùng hỗ trợ mạnh 13,600-14,400 (tương đương nhóm MA dài hạn).



NLG – CTCP Đầu Tư Nam Long

Mức giá hiện tại: 22,400

Tín hiệu kỹ thuật: Đường SMA 50 phiên đang hỗ trợ tốt cho cổ phiếu nên đà tăng tiếp tục được kỳ vọng.

Mặt khác, Bollinger Bands cũng tiếp tục cho tín hiệu mua và bun nén mạnh.

Mục tiêu (target price) của NLG là vùng 22,500-23,500. Đây là mục tiêu của mẫu hình Triangle.

Khuyến nghị: Nhà đầu tư có thể tiếp tục mua vào nếu giá vẫn duy trì trên vùng 21,000-22,000.



SHA – CTCP Sơn Hà Sài Gòn

Mức giá hiện tại: 13,900

Tín hiệu kỹ thuật: SHA vẫn duy trì trong kênh giá tăng dài hạn từ tháng 05/2014 cho tới nay. Điều này cho thấy xu hướng tăng vẫn đang khá mạnh.

Tuy nhiên, giá có thể rung lắc nếu test lại cận trên của kênh giá (tương đương vùng 14,200-15,600)

Vùng hỗ trợ ngắn hạn là vùng 11,500-13,500, nơi có sự hiện diện của đáy cũ tháng 10/2015.

Khuyến nghị: Nhà đầu tư có thể tiếp tục mua nếu giá test lại vùng 11,500-13,500.



TDH – CTCP Phát Triển Nhà Thủ Đức

Mức giá hiện tại: 13,800

Tín hiệu kỹ thuật: Theo lý thuyết sóng Elliott thì giá có thể đang ở giai đoạn cuối của sóng C điều chỉnh. Nếu sóng này kết thúc thì một giai đoạn tăng trưởng mới có thể bắt đầu.

Hiện tại, có 3 tín hiệu đáng chú ý trên TDH:

Thứ nhất, giá test lại vùng đáy cũ tháng 05/2014 (vùng 12,000-13,800). Đây là vùng có khối lượng tích lũy lớn, thời gian tồn tại lâu và số lần test thành công khá nhiều nên độ tin cậy rất cao.

Thứ hai, MACD theo đồ thị tuần (weekly chart) cũng sắp cho tín hiệu mua mạnh. Đây là tín hiệu từng xuất hiện trong các giai đoạn tháng 11/2013, tháng 09/2014, tháng 12/2012... Nếu lịch sử lặp lại một lần nữa thì giá TDH có thể đi vào xu hướng tăng mạnh mẽ và ổn định trong thời gian tới.

Thứ ba, giá cũng sẽ nhận được sự hỗ trợ của mức 161.8% của dãy Fibonacci Retracement trong các phiên tới. Fibonacci Time Zones của đồ thị weekly cũng cho thấy khả năng tạo đáy trong tháng 11 của TDH là khá cao.

Khuyến nghị: Nhà đầu tư có thể cân nhắc mua vào mạnh nếu giá vẫn duy trì trong vùng 12,000-13,700.



VNM – CTCP Sữa Việt Nam

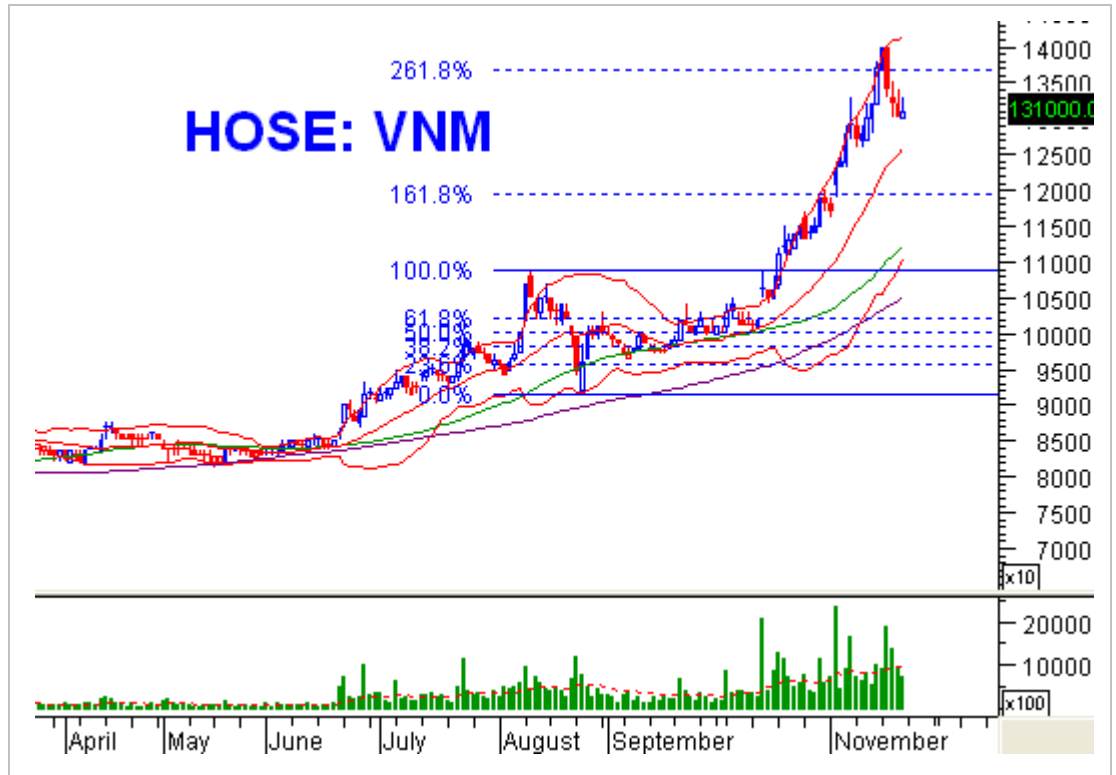
Mức giá hiện tại: 131,000

Tín hiệu kỹ thuật: VNM điều chỉnh trở lại trong những phiên gần đây. Tuy nhiên, đây chỉ là điều chỉnh nhỏ trong xu hướng tăng trưởng lớn.

Khối lượng duy trì tốt cho thấy lực cầu khá mạnh trong ngắn hạn.

Vùng 125,000-130,000 sẽ là vùng hỗ trợ đáng chú ý của VNM.

Khuyến nghị: Nhà đầu tư có thể canh mua vào nếu giá về lại vùng 125,000-130,000.



Kết thúc báo cáo.

I KHUYẾN CÁO

Báo cáo này chỉ nhằm mục đích cung cấp thông tin. Thông tin trên báo cáo được Vietstock thu thập từ những nguồn đáng tin cậy nhưng chưa được xác minh một cách độc lập; Vietstock không đại diện hay đảm bảo và không chịu bất kỳ trách nhiệm hay nghĩa vụ nào về tính xác thực và hoàn thiện của thông tin đó.

Không một thông tin hay ý kiến nào đưa ra cấu thành một lời giới thiệu hay lời mời giới thiệu, chào mua hoặc bán bất kỳ chứng khoán, các khoản đầu tư nào, hay các quyền chọn, hợp đồng tương lai, các loại chứng khoán phái sinh liên quan đến các chứng khoán và các khoản đầu tư đó. Thông tin thu thập không nhằm mục đích đưa ra lời khuyên đầu tư cho cá nhân và nó cũng không nhắm đến những mục tiêu đầu tư cụ thể, tình hình tài chính và những nhu cầu cụ thể của bất kỳ ai nhận được bản báo cáo này.

Các ý kiến trong báo cáo hoàn toàn do Phòng Tư vấn của Vietstock đưa ra và có thể thay đổi mà không cần báo trước.

© Bản quyền thuộc Vietstock 2015. Không một phần nào trong báo cáo này được phép làm lại, sửa chữa lại, hay được chuyển giao dưới bất kỳ hình thức hay phương pháp nào như điện tử, kỹ thuật, sao chép, ghi âm hay những hình thức khác mà không được sự cho phép của Vietstock.