

TECHNICAL VIEW: TUẦN 30.11-04.12.2015

THỊ TRƯỜNG & CHIẾN LƯỢC ĐẦU TƯ – PHÂN TÍCH CỔ PHIẾU CHỌN LỌC

27.11.2015

Nguyễn Quang Minh
[minhnq@vietstock.vn]

Phòng Tư vấn VIETSTOCK



BÁO CÁO PHÂN TÍCH 2015

I PHÂN TÍCH THỊ TRƯỜNG: TUẦN 30.11-04.12.2015

Chiến lược đầu tư & Phân tích kỹ thuật chuyên sâu thị trường chứng khoán Việt Nam.

I. THỊ TRƯỜNG CHỨNG KHOÁN VIỆT NAM

Phân tích Xu hướng và Dao động giá

VN-Index – Test lại vùng 575-582 điểm. VN-Index tiếp tục suy yếu và đóng cửa ở mức giá thấp nhất phiên trong phiên giao dịch ngày 27/11/2015. Điều này cho thấy chỉ số sẽ còn suy giảm với vùng hỗ trợ tiếp theo là vùng 575-582 điểm (tương đương mức 161.8% của dãy Fibonacci Projection và SMA200 phiên).

Hiện tại, xu hướng tăng dài hạn vẫn chưa bị phá vỡ khi các đáy cũ quan trọng vào tháng 09/2015 vẫn đang chưa bị xuyên thủng.

Những cây nến đỏ dài xuất hiện nhiều cho thấy tâm lý nhà đầu tư khá bi quan trong ngắn hạn.

Chiến lược đầu tư: Nhà đầu tư nên chờ đợi phản ứng của chỉ số ở vùng 575-582 điểm trong các phiên tới và mua vào nếu vùng này hỗ trợ tốt.

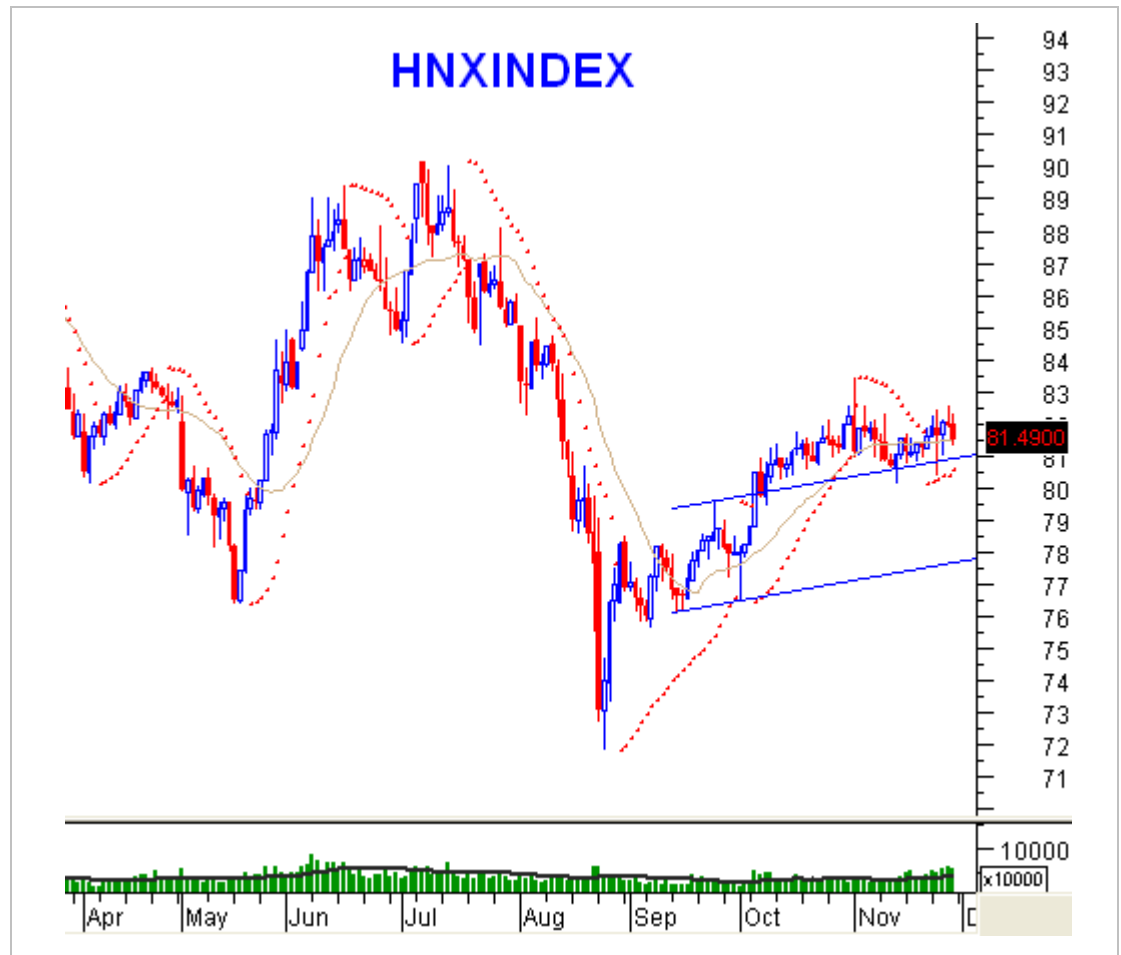


HNX-Index – Internal Trendline vẫn trụ vững. Giá vẫn chưa bứt phá khỏi đỉnh cũ gần đây và biến động sideway kể từ phiên 02/11/2015 cho tới nay. Điều này cho thấy khả năng điều chỉnh sẽ còn tiếp tục.

Tuy nhiên, đường Internal Trendline (vùng 80.7-81.2 điểm) vẫn đang trụ vững và sẽ là hỗ trợ đáng chú ý cho chỉ số trong thời gian tới.

Parabolic SAR vẫn chưa cho tín hiệu bán trong phiên ngày 27/11/2015 nên rủi ro điều chỉnh lớn chưa có.

Chiến lược đầu tư: Nhà đầu tư có thể mua trở lại theo phương pháp bình quân giá lên hoặc trong các nhịp điều chỉnh để giảm thiểu rủi ro.



Phân tích Market Strength

Trong phiên giao dịch ngày 27/11/2015, VS-Arms VN đạt giá trị 2.24. Điều này cho thấy bên bán đã chiếm ưu thế trong phiên này. Đường EMA 5 ngày của VS-Arms VN về lại vùng cung cầu cân bằng.

VS-LBR VN đạt mức 0.70 cho thấy nhà đầu tư lớn tiếp tục tham gia mạnh vào thị trường trong phiên giao dịch ngày 27/11/2015. Trong khi đó, EMA 5 ngày của VS-LBR VN cũng duy trì trên 0.65 phản ánh rằng nhà đầu tư lớn tiếp tục giao dịch tích cực trong 5 phiên vừa qua.

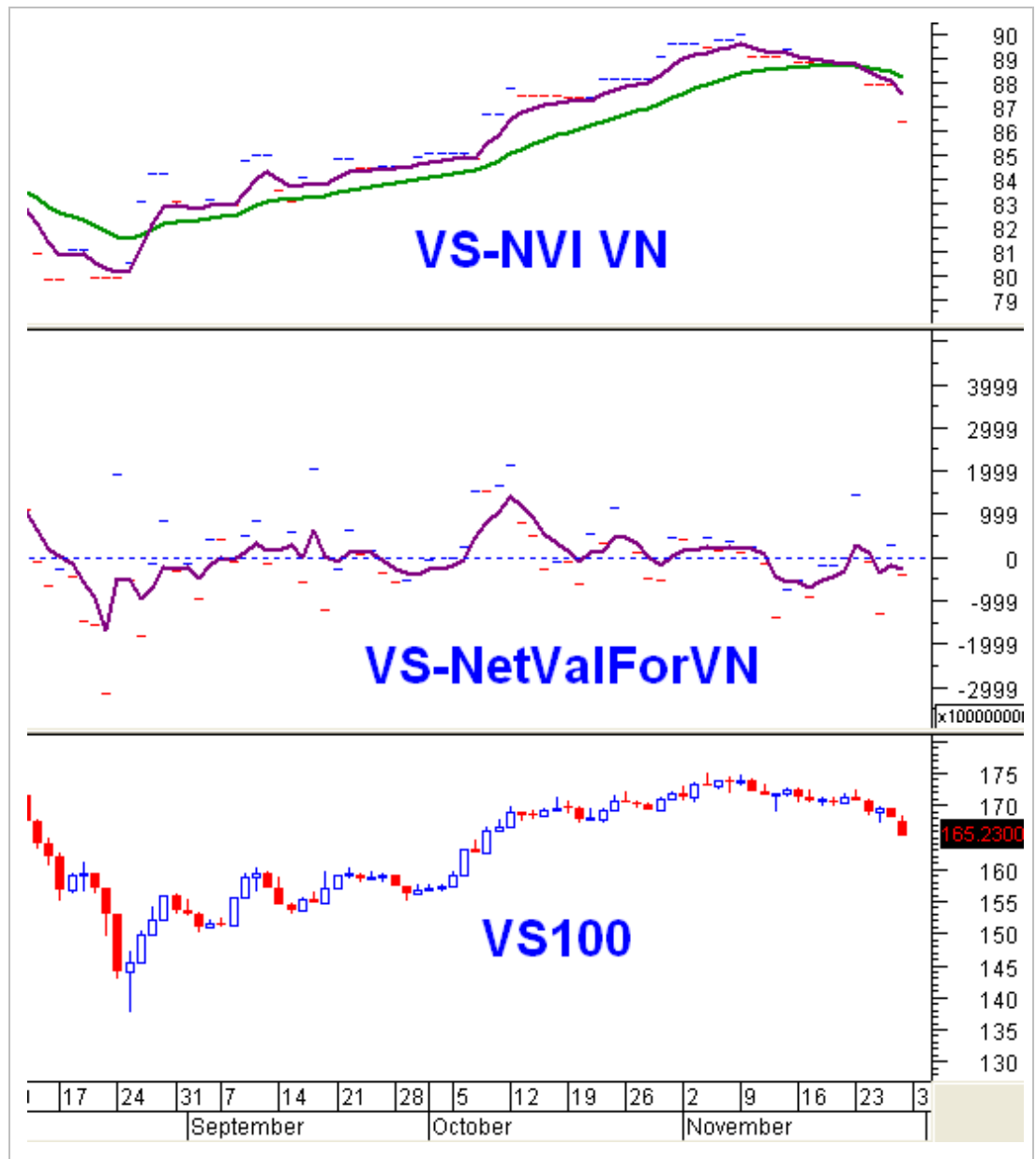
Market Strength	Giá trị	Trạng thái
VS-Arms VN	2.24	Bên bán chiếm ưu thế
EMA 5 ngày của VS-Arms VN	1.15	Cung cầu cân bằng
VS-B/SORD VN	0.97	Tổng khối lượng của các lệnh đặt mua khá cân bằng so với Tổng khối lượng của các lệnh đặt bán
EMA 5 ngày của VS-B/SORD VN	1.05	Tổng khối lượng của các lệnh đặt mua khá cân bằng so với Tổng khối lượng của các lệnh đặt bán trong 5 phiên vừa qua
VS-LBR VN	0.70	Nhà đầu tư lớn tham gia mạnh vào thị trường trong phiên vừa qua
EMA 5 ngày của VS-LBR VN	0.73	Nhà đầu tư lớn tham gia mạnh vào thị trường trong 5 phiên vừa qua
Nguồn: VietstockUpdater		

Phân tích Dòng tiền

Biến động của dòng tiền thông minh: Trong phiên ngày 27/11/2015, VS-NVI VN tiếp tục đi xuống dưới EMA 5 và 20 ngày. Điều này cho thấy dòng tiền thông minh tiếp tục ở ngoài thị trường trong các phiên vừa qua.

Biến động của dòng tiền từ khối ngoại: Trong phiên giao dịch 27/11/2015, khối ngoại bán ròng trở lại (chỉ tính khối lượng khớp lệnh).

Khối ngoại vẫn đang duy trì trạng thái lướt sóng ngắn hạn khá nhiều. Khối này nhìn chung vẫn đang thận trọng trong ngắn hạn.



I. CHIẾN LƯỢC DANH MỤC ĐẦU TƯ

Chiến lược trading cho từng trạng thái danh mục

Danh mục Tỷ trọng tiền mặt cao (trên 70%): Nhà đầu tư có thể canh mua nhẹ trong các nhịp điều chỉnh nếu chỉ số tiếp tục duy trì trên các vùng hỗ trợ mạnh.

Danh mục Tỷ trọng cổ phiếu cao (trên 70%): Nên canh bán bớt cổ phiếu và có thể cover lại ở vùng giá thấp hơn để giảm rủi ro.

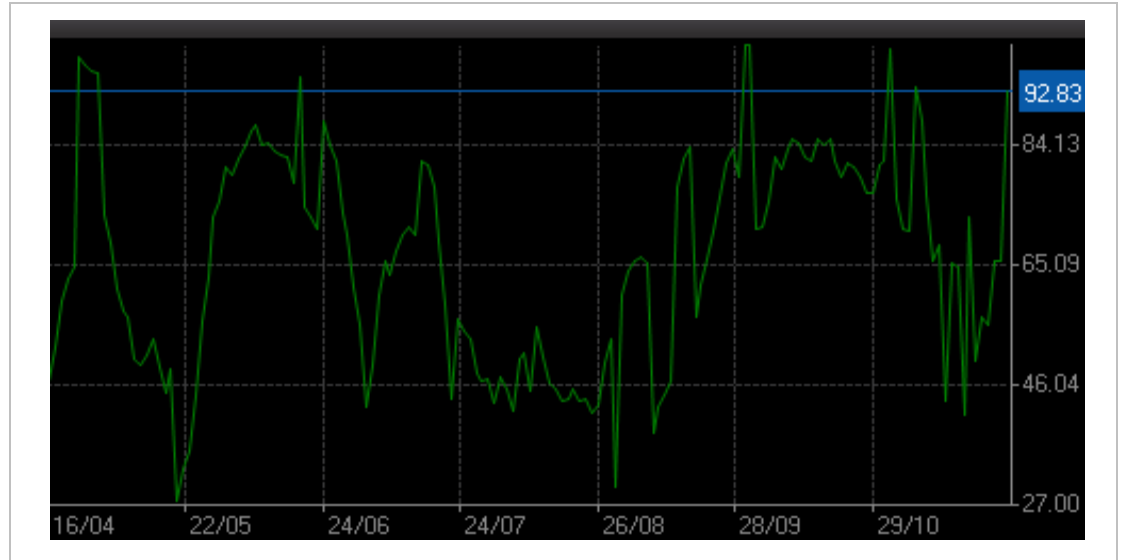
Danh mục Tỷ trọng cân bằng: Nên mua theo phương pháp bình quân giá lên để hạn chế rủi ro ngắn hạn.

Chiến lược đề xuất bởi Mô hình định lượng

Cần lưu ý rằng Mô hình này được thiết lập để sử dụng cho trading ngắn hạn (theo chu kỳ từ T5 trở xuống).

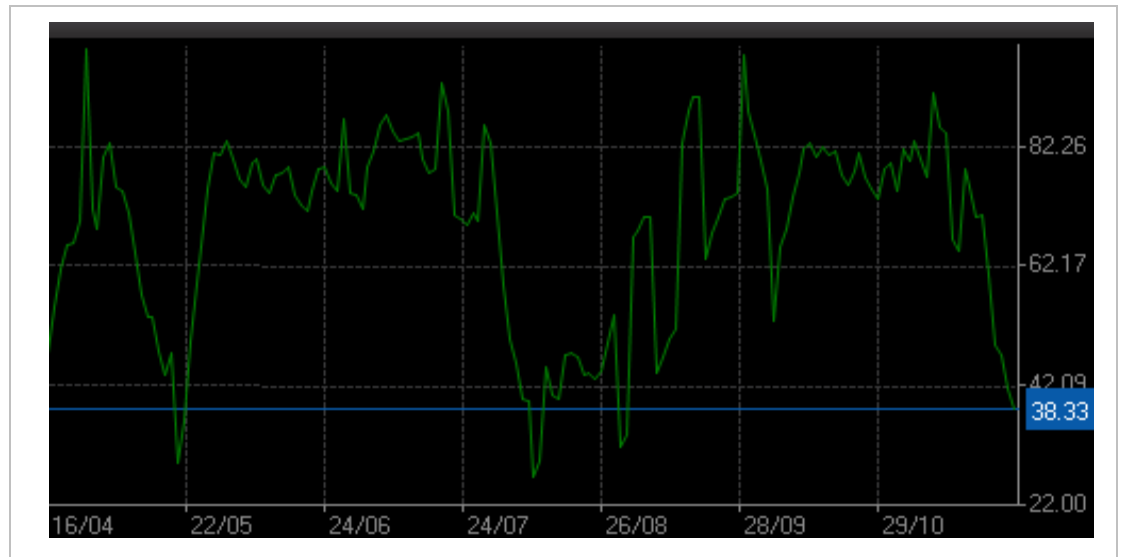
HNX: Tỷ trọng danh mục đề nghị đối với sàn HNX hiện nay là: **92.83% cash/ 07.17% stocks.**

Tỷ trọng cổ phiếu trên sàn HNX khuyến nghị ở mức khá thấp trong phiên giao dịch ngày 27/11/2015. Nhà đầu tư có thể canh mua bình quân giá lên để giảm rủi ro.



HOSE: Mô hình Định lượng của chúng tôi đưa ra tỷ trọng danh mục đề nghị đối với sàn HOSE là: **38.33% cash/ 61.67% stocks.**

Tỷ trọng cổ phiếu duy trì ở mức trung bình trong phiên giao dịch ngày 27/11/2015. Nhà đầu tư có thể canh mua nhẹ ở các đợt điều chỉnh mạnh để giảm bớt rủi ro ngắn hạn.



PHÂN TÍCH CỔ PHIẾU: TUẦN 30.11-04.12.2015

Các cổ phiếu “nóng” được phân tích trong báo cáo của Phòng Tư vấn Vietstock gồm: **DCM, GAS, HAG, HDC, HHS, NLG, PVD, STB, TDH, TTF.**

Các cổ phiếu này được chọn lọc theo các tín hiệu phân tích kỹ thuật, khuyến nghị của Vietstock Trader, thanh khoản... Các phân tích dưới đây có thể phục vụ cho mục đích tham khảo trong ngắn hạn cũng như dài hạn.

DCM – CTCP Phân Bón Dầu Khí Cà Mau

Mức giá hiện tại: 12,600

Tín hiệu kỹ thuật: Vùng đáy cũ dài hạn 11,800 – 12,700 đang hỗ trợ rất tốt cho giá trong các phiên gần đây.

Khối ngoại vẫn mua ròng mạnh và các mẫu hình nến đảo chiều xuất hiện là những điểm đáng chú ý nhất của cổ phiếu DCM. Điều này tác động tích cực đến tâm lý nhà đầu tư trong ngắn hạn.

Chỉ báo MACD đang thu hẹp khoảng cách với signal line chứng tỏ tín hiệu mua sắp xuất hiện.

Khuyến nghị: Nhà đầu tư ngắn hạn có thể tiếp tục mua vào nếu giá vẫn duy trì trong vùng 11,800 – 12,700.



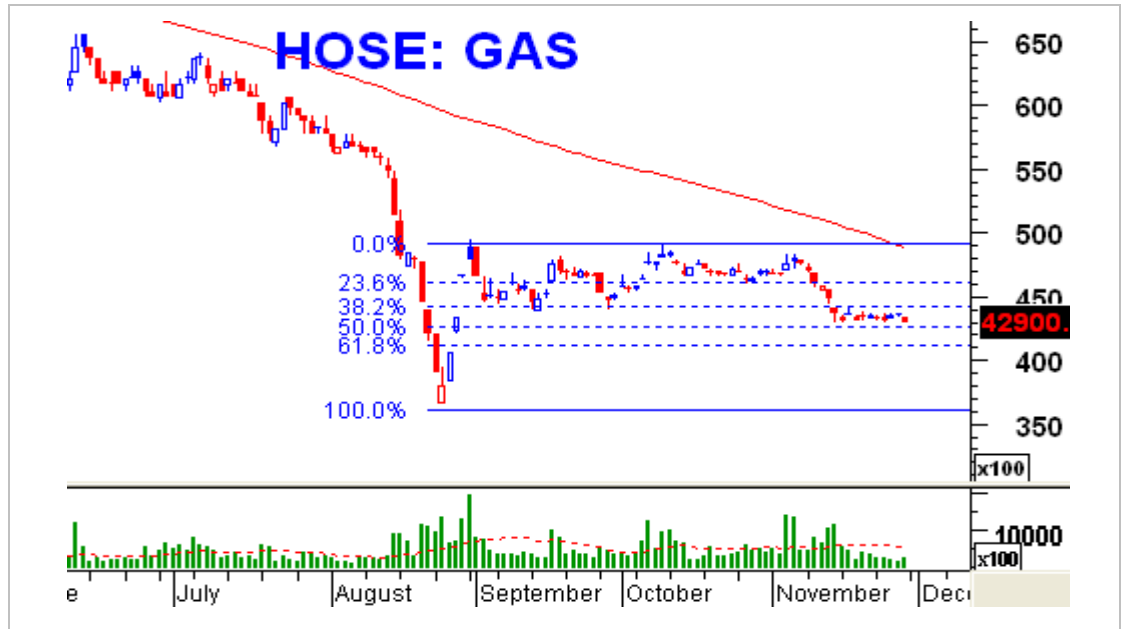
GAS – TCT Khí Việt Nam - CTCP

Mức giá hiện tại: 42,900

Tín hiệu kỹ thuật: GAS vẫn duy trì bên dưới nhóm MA dài hạn (tương đương vùng 48,000-50,000) chứng tỏ xu hướng giảm dài hạn vẫn đang duy trì.

Hiện tại, cổ phiếu đang test lại đáy cũ tháng 08/2015 (tương đương vùng 36,500-43,000). Nếu vùng này trụ vững thì GAS có thể hồi phục trong ngắn hạn.

Khuyến nghị: Nhà đầu tư có thể mua khi giá về gần vùng đáy cũ tháng 08/2015 (tương đương vùng 36,500-43,000).



HAG – CTCP Hoàng Anh Gia Lai

Mức giá hiện tại: 12,600

Tín hiệu kỹ thuật: HAG đang chuẩn bị test lại vùng đáy cũ lịch sử của tháng 01/2012. Đáy cũ này tương đương vùng 11,000-12,500 và có độ tin cậy cao.

Khối lượng giao dịch tăng mạnh và duy trì trên mức trung bình 20 phiên (tương đương 2.9 triệu đơn vị) trong phiên giao dịch ngày 27/11/2015 cho thấy lực cầu bắt đáy tăng mạnh.

Khuyến nghị: Nhà đầu tư có thể mua mạnh khi giá test lại vùng đáy cũ lịch sử của tháng 01/2012 (tương đương vùng 11,000-12,500).



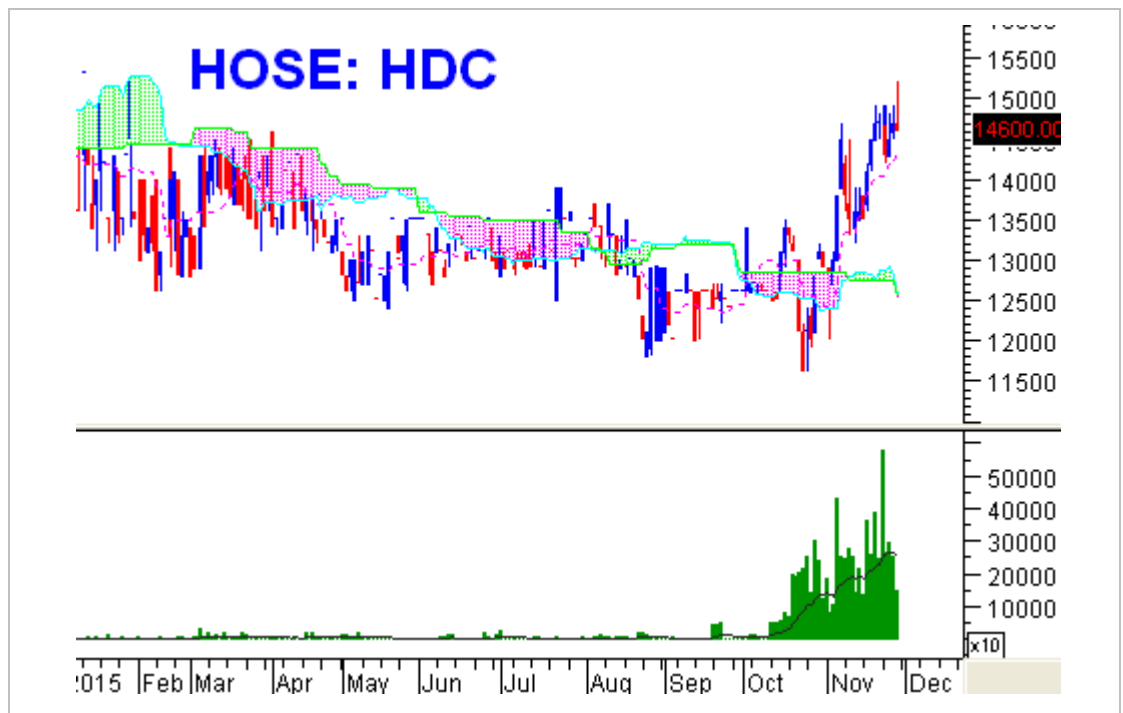
HDC – CTCP PT Nhà Bà Rịa - Vũng Tàu

Mức giá hiện tại: 14,600

Tín hiệu kỹ thuật: Ichimoku Cloud (tương đương vùng 13,100-13,600) đã bị phá vỡ chứng tỏ xu hướng tăng ngắn hạn đang quay trở lại. Vùng này sẽ đóng vai trò hỗ trợ mạnh nếu có sụt giảm bất ngờ xảy ra.

Khối lượng tăng mạnh (hơn 10 lần) sau nhiều tháng ở trạng thái tích lũy và trầm lắng từ đầu năm 2015 đến nay. Điều này cho thấy chu kỳ tăng trưởng mới của HDC có thể đang bắt đầu.

Khuyến nghị: Nhà đầu tư có thể mua khi giá về gần vùng 13,100-13,600 hoặc khi giá vượt đỉnh cũ 15,500.



HHS – CTCP Đầu Tư Dịch Vụ Hoàng Huy

Mức giá hiện tại: 16,000

Tín hiệu kỹ thuật: HHS đang chuẩn bị test lại mức 50.0% của Fibonacci Retracement. Rủi ro ngắn hạn sẽ không cao nếu ngưỡng này không bị phá vỡ hoàn toàn.

Mẫu hình Hammer xuất hiện liên tục cho thấy khả năng sụt giảm mạnh trong ngắn hạn không quá lớn.

Cổ phiếu vẫn duy trì xu hướng tăng từ tháng 08/2015 cho tới nay khi tạo đỉnh sau cao hơn đỉnh trước, đáy sau cao hơn đáy trước (higher high, higher low).

Khuyến nghị: Nhà đầu tư có thể tiếp tục mua vào nếu giá test lại mức 50.0% của Fibonacci Retracement (vùng 15,100-15,800).



NLG – CTCP Đầu Tư Nam Long

Mức giá hiện tại: 22,500

Tín hiệu kỹ thuật: NLG giảm co trong thời gian gần đây.

Mục tiêu (target price) của NLG là vùng 22,500-23,500. Đây là mục tiêu của mẫu hình Triangle.

NLG đã bứt phá khỏi vùng giá tích lũy kể từ tháng 01/2014 cho tới tháng 3/2015 và duy trì trên nhóm MA dài hạn nên quan điểm dài hạn về cổ phiếu này đang là tích cực.

Khuyến nghị: Nhà đầu tư có thể tiếp tục mua vào nếu giá vẫn duy trì trên vùng 21,500-22,300.



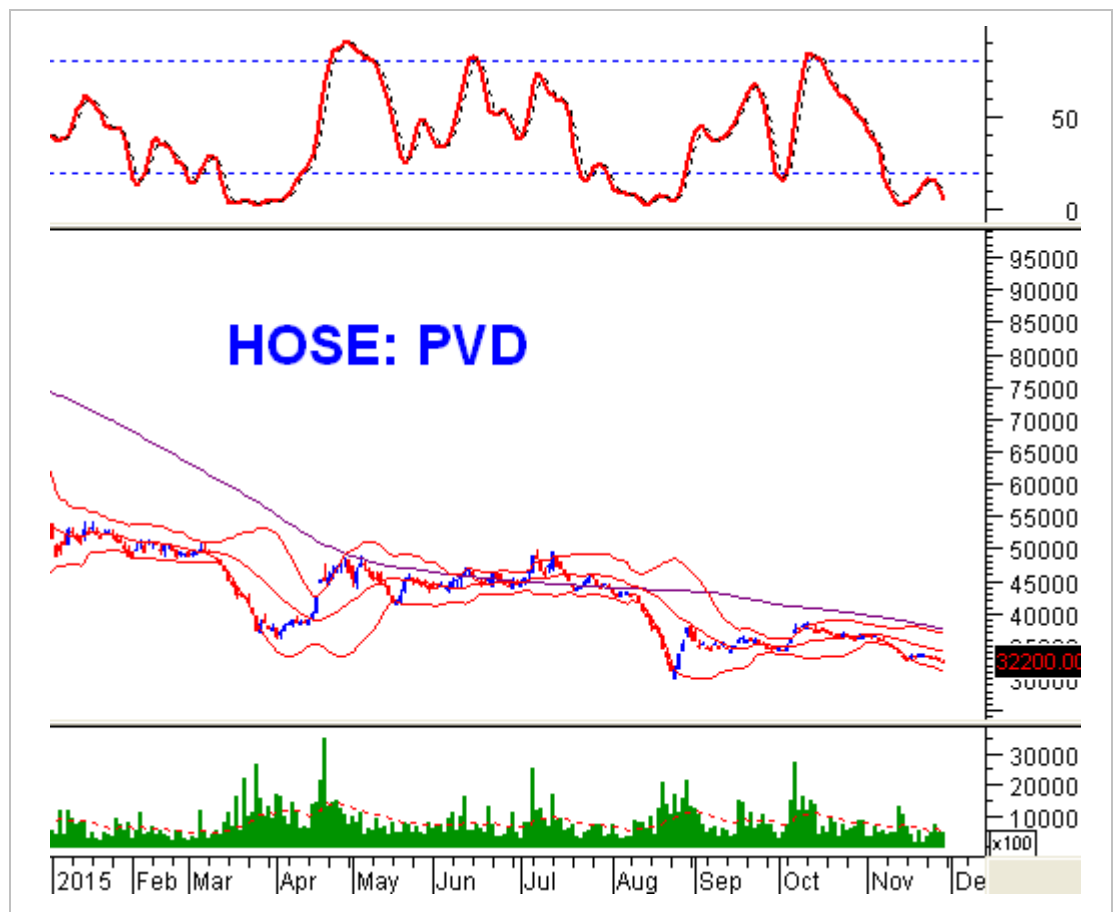
PVD – TCT Cổ Phần Khoan & DV Khoan Dầu Khí

Mức giá hiện tại: 32,200

Tín hiệu kỹ thuật: Giá đang test lại vùng hỗ trợ mạnh là đáy cũ tháng 08/2015 (tương đương vùng 30,000-33,000). Do đó khả năng cổ phiếu sẽ giằng co mạnh khi test vùng này ở những phiên tới.

Dư mua lớn hơn dư bán trong phiên giao dịch ngày 27/11/2015 cho thấy rủi ro ngắn hạn đang giảm dần trong ngắn hạn.

Khuyến nghị: Nhà đầu tư có thể mua vào khi giá test lại đáy cũ tháng 08/2015 (tương đương vùng 30,000-33,000) với quan điểm nhanh chóng bán ra nếu vùng này thủng.



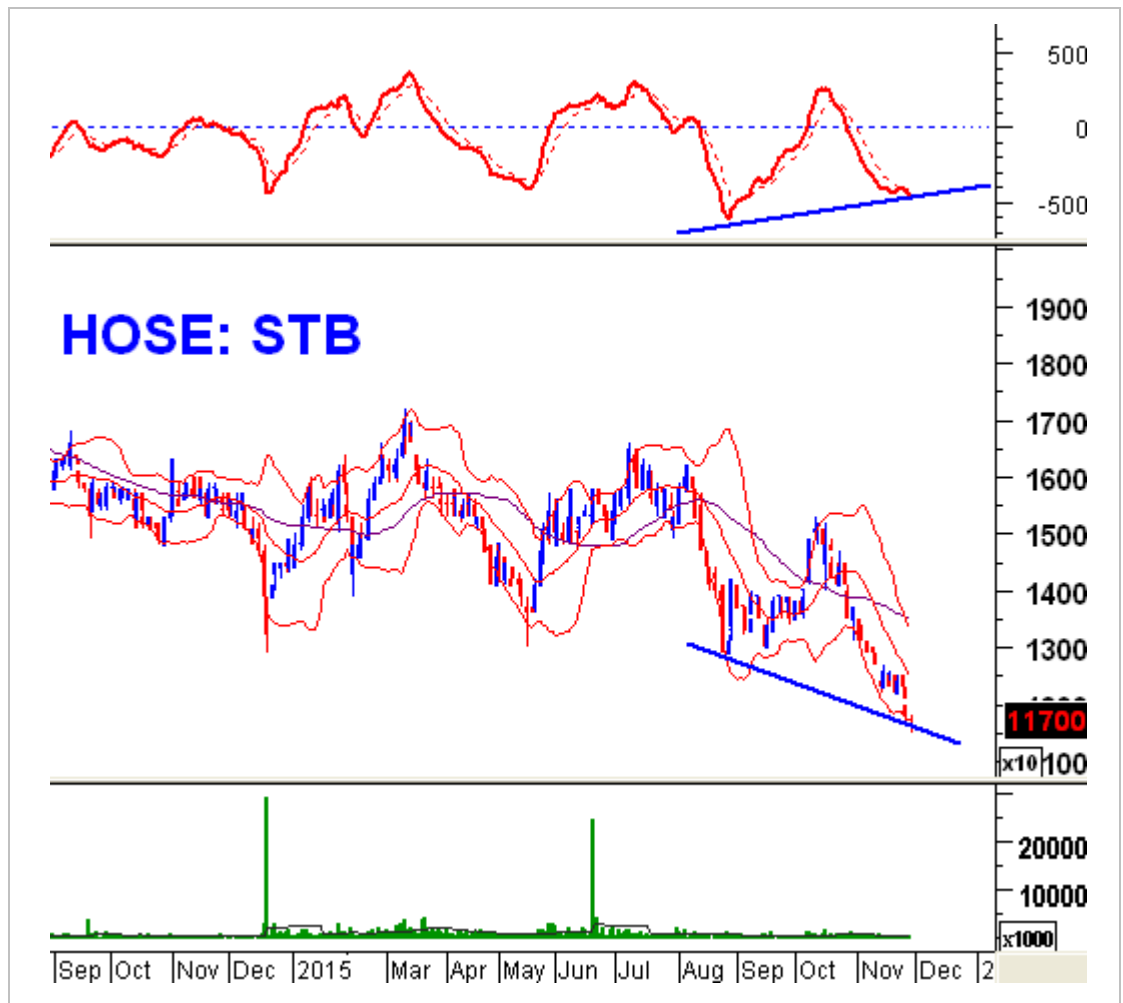
STB – Ngân Hàng TMCP Sài Gòn Thương Tín

Mức giá hiện tại: 11,700

Tín hiệu kỹ thuật: Chỉ báo MACD đang hình thành phân kỳ giá lên với giá. Nếu MACD cho tín hiệu mua trong các phiên tới thì phân kỳ sẽ hoàn thành.

Khối lượng giao dịch tăng mạnh và duy trì trên mức trung bình 20 phiên (tương đương 390,000 đơn vị) trong phiên giao dịch ngày 27/11/2015 cho thấy lực cầu bắt đáy tăng mạnh.

Khuyến nghị: Nhà đầu tư có thể canh mua khi giá điều chỉnh về vùng 11,000-11,600.



TDH – CTCP Phát Triển Nhà Thủ Đức

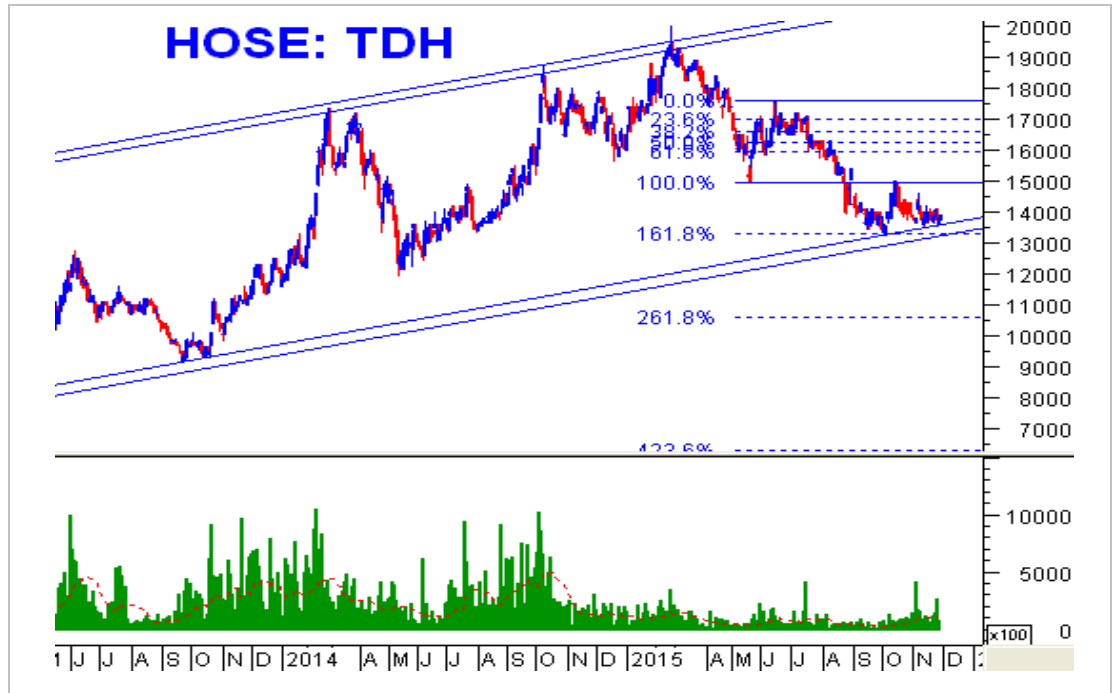
Mức giá hiện tại: 13,800

Tín hiệu kỹ thuật: Giá test lại vùng đáy cũ tháng 05/2014 (vùng 12,000-13,800). Đây là vùng có khối lượng tích lũy lớn, thời gian tồn tại lâu và số lần test thành công khá nhiều nên độ tin cậy rất cao.

Khối lượng duy trì mức khá cao chứng tỏ lực cầu bắt đáy đang ngày càng dồi dào.

Ngoài ra, MACD theo đồ thị tuần (weekly chart) cũng sắp cho tín hiệu mua mạnh. Đây là tín hiệu từng xuất hiện trong các giai đoạn tháng 11/2013, tháng 09/2014, tháng 12/2012...

Khuyến nghị: Nhà đầu tư có thể cân nhắc mua vào mạnh nếu giá vẫn duy trì trong vùng 12,000-13,800.



TTF – CTCP Tập Đoàn Kỹ Nghệ Gỗ Trường Thành

Mức giá hiện tại: 24,800

Tín hiệu kỹ thuật: TTF đang trong xu hướng tăng dài hạn từ tháng 09/2012 cho tới hiện tại khi tiếp tục tạo đáy sau cao hơn đáy trước, đỉnh sau cao hơn đỉnh trước (higher high, higher low).

Đường trendline ngắn hạn (tương đương vùng 21,500-23,500) sẽ đóng vai trò hỗ trợ mạnh trong thời gian tới nếu có điều chỉnh.

Khuyến nghị: Nhà đầu tư có thể cân nhắc tiếp tục mua vào nếu giá vẫn duy trì trên trendline ngắn hạn (tương đương vùng 21,500-23,500).



Kết thúc báo cáo

I KHUYẾN CÁO

Báo cáo này chỉ nhằm mục đích cung cấp thông tin. Thông tin trên báo cáo được Vietstock thu thập từ những nguồn đáng tin cậy nhưng chưa được xác minh một cách độc lập; Vietstock không đại diện hay đảm bảo và không chịu bất kỳ trách nhiệm hay nghĩa vụ nào về tính xác thực và hoàn thiện của thông tin đó.

Không một thông tin hay ý kiến nào đưa ra cấu thành một lời giới thiệu hay lời mời giới thiệu, chào mua hoặc bán bất kỳ chứng khoán, các khoản đầu tư nào, hay các quyền chọn, hợp đồng tương lai, các loại chứng khoán phái sinh liên quan đến các chứng khoán và các khoản đầu tư đó. Thông tin thu thập không nhằm mục đích đưa ra lời khuyên đầu tư cho cá nhân và nó cũng không nhắm đến những mục tiêu đầu tư cụ thể, tình hình tài chính và những nhu cầu cụ thể của bất kỳ ai nhận được bản báo cáo này.

Các ý kiến trong báo cáo hoàn toàn do Phòng Tư vấn của Vietstock đưa ra và có thể thay đổi mà không cần báo trước.

© Bản quyền thuộc Vietstock 2015. Không một phần nào trong báo cáo này được phép làm lại, sửa chữa lại, hay được chuyển giao dưới bất kỳ hình thức hay phương pháp nào như điện tử, kỹ thuật, sao chép, ghi âm hay những hình thức khác mà không được sự cho phép của Vietstock.