

TECHNICAL VIEW: TUẦN 18-22.01.2016

THỊ TRƯỜNG & CHIẾN LƯỢC ĐẦU TƯ – PHÂN TÍCH CỔ PHIẾU CHỌN LỌC

15.01.2016

Nguyễn Quang Minh
[minhnq@vietstock.vn]

Phòng Tư vấn VIETSTOCK



BÁO CÁO PHÂN TÍCH 2016

I PHÂN TÍCH THỊ TRƯỜNG: TUẦN 18-22.01.2016

Chiến lược đầu tư & Phân tích kỹ thuật chuyên sâu thị trường chứng khoán Việt Nam.

I. THỊ TRƯỜNG CHỨNG KHOÁN VIỆT NAM

Phân tích Xu hướng và Dao động giá

VN-Index – Xuyên thủng đường middle của kênh giá xuống. Diễn biến trong phiên 15/01/2016 cho thấy xu hướng giảm trên VN-Index sẽ còn tiếp tục trong các phiên tới khi chỉ số đã phá vỡ đường middle của kênh giá xuống với mẫu hình nến giảm điểm có thân nến lớn.

Kết hợp với mẫu hình Falling Window xuất hiện trong phiên trước cho thấy tâm lý nhà đầu tư đang khá bi quan.

Vùng hỗ trợ gần nhất cho chỉ số trong tuần tới là vùng 530-539 điểm tương đương tỷ lệ vàng của Fibonacci và cận dưới của kênh giá xuống. Tuy nhiên, cần quan sát diễn biến của chỉ số trước khi có các hành động giao dịch.

Xu hướng dài hạn vẫn đang khá xấu khi chỉ số đã phá vỡ và liên tục duy trì dưới nhóm MA dài hạn trong nhiều tuần liên tiếp.

Chiến lược đầu tư: Nhà đầu tư nên tạm đứng ngoài quan sát trong các phiên tới.

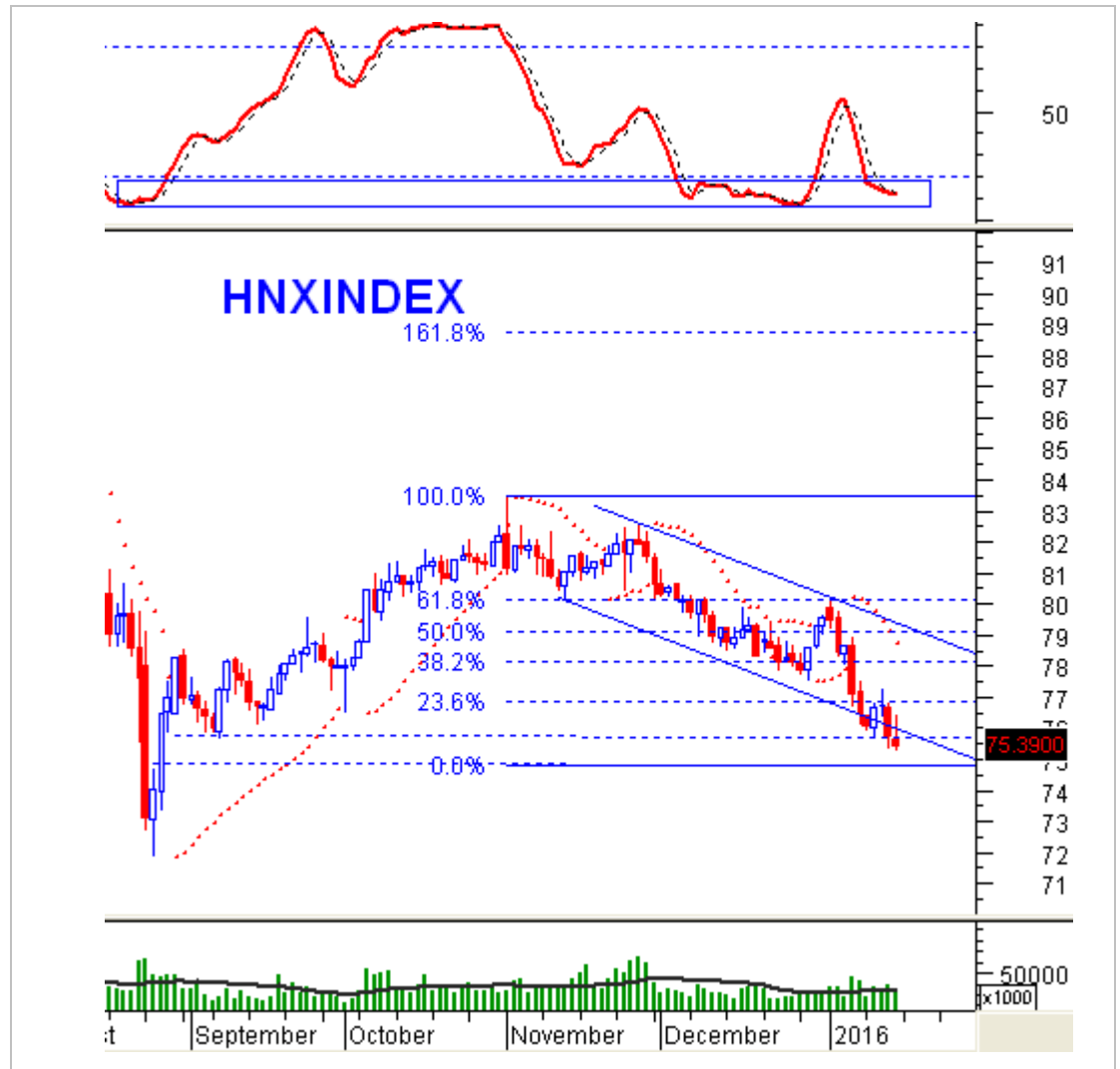


HNX-Index – Vùng 74.9-75.7 điểm là vùng hỗ trợ gần nhất. Rủi ro suy giảm vẫn còn trên HNX-Index khi giá vẫn giữ khoảng cách khá xa với PSAR. Điều này cho thấy khả năng cho tín hiệu mua trở lại không cao.

Vùng 74.9-75.7 điểm sẽ là hỗ trợ gần nhất cho chỉ số (đáy cũ cuối tháng 09/2015 và tỷ lệ vàng của dãy Fibonacci). Nếu vùng này thủng thì rủi ro ngắn hạn sẽ tăng lên mức rất cao.

Stochastic Oscillator đang về lại vùng hỗ trợ trong vùng oversold và cũng đang có dấu hiệu cho mua trở lại. Tuy nhiên, chỉ khi nào chỉ báo này vượt lên trên vùng oversold thì nguy cơ giảm sâu mới được hạn chế.

Chiến lược đầu tư: Hành động mua vào không còn được khuyến khích, nhà đầu tư nên chuyển sang trạng thái quan sát trong các phiên tới.



Phân tích Market Strength

Trong phiên giao dịch ngày 15/01/2016, VS-Arms VN đạt giá trị 1.54. Điều này cho thấy bên bán tiếp tục chiếm ưu thế trong phiên này. Trong khi đó, đường EMA 5 ngày của VS-Arms VN đi lên vùng bên bán chiếm ưu thế.

VS-LBR VN đạt mức 0.66 cho thấy nhà đầu tư lớn tham gia tích cực vào thị trường trong phiên giao dịch ngày 15/01/2016. EMA 5 ngày của VS-LBR VN đạt giá trị 0.65 cho thấy nhà đầu tư lớn có tham gia mạnh vào thị trường trong 5 phiên vừa qua.

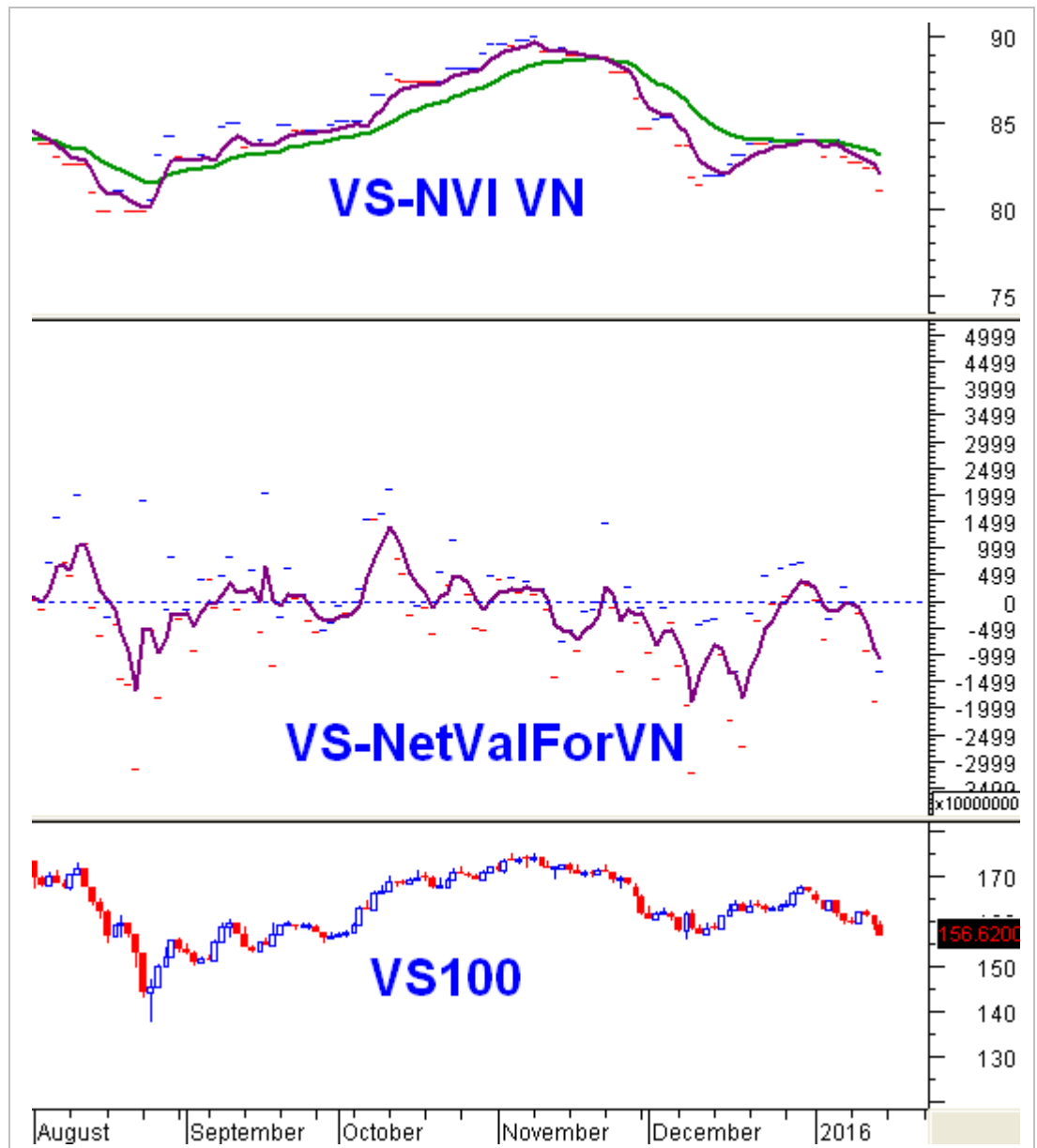
Market Strength	Giá trị	Trạng thái
VS-Arms VN	1.54	Bên bán chiếm ưu thế
EMA 5 ngày của VS-Arms VN	1.49	Bên bán chiếm ưu thế
VS-B/SORD VN	1.01	Tổng khối lượng của các lệnh đặt mua khá cân bằng so với Tổng khối lượng của các lệnh đặt bán
EMA 5 ngày của VS-B/SORD VN	1.04	Tổng khối lượng của các lệnh đặt mua khá cân bằng so với Tổng khối lượng của các lệnh đặt bán trong 5 phiên vừa qua
VS-LBR VN	0.66	Nhà đầu tư lớn tham gia mạnh vào thị trường trong phiên vừa qua
EMA 5 ngày của VS-LBR VN	0.65	Nhà đầu tư lớn tham gia mạnh vào thị trường trong 5 phiên vừa qua
Nguồn: VietstockUpdater		

Phân tích Dòng tiền

Biến động của dòng tiền thông minh: Trong phiên ngày 15/01/2016, VS-NVI VN giảm khá sâu dưới EMA 20 ngày và EMA 5 ngày. Điều này cho thấy dòng tiền thông minh không tham gia vào thị trường trong ngắn hạn cũng như dài hạn.

Biến động của dòng tiền từ khối ngoại: Trong phiên giao dịch 15/01/2016, khối ngoại tiếp tục bán ròng (chỉ tính khối lượng khớp lệnh).

Giao dịch của khối ngoại thời gian gần đây chủ yếu là lướt sóng và xét nguyên tuần qua, khối này vẫn đang bán ròng khớp lệnh cho thấy khối này vẫn đang khá bi quan. Do đó, khối ngoại không còn đóng vai trò lực đỡ cho thị trường khi giảm sâu.



II. CHIẾN LƯỢC DANH MỤC ĐẦU TƯ

Chiến lược trading cho từng trạng thái danh mục

Danh mục Tỷ trọng tiền mặt cao (trên 70%): Nhà đầu tư hạn chế mua trong các phiên tới.

Danh mục Tỷ trọng cổ phiếu cao (trên 70%): Nên canh bán bớt cổ phiếu và có thể cover lại ở vùng giá thấp hơn để giảm rủi ro.

Danh mục Tỷ trọng cân bằng: Nhà đầu tư hạn chế mua trong các phiên tới.

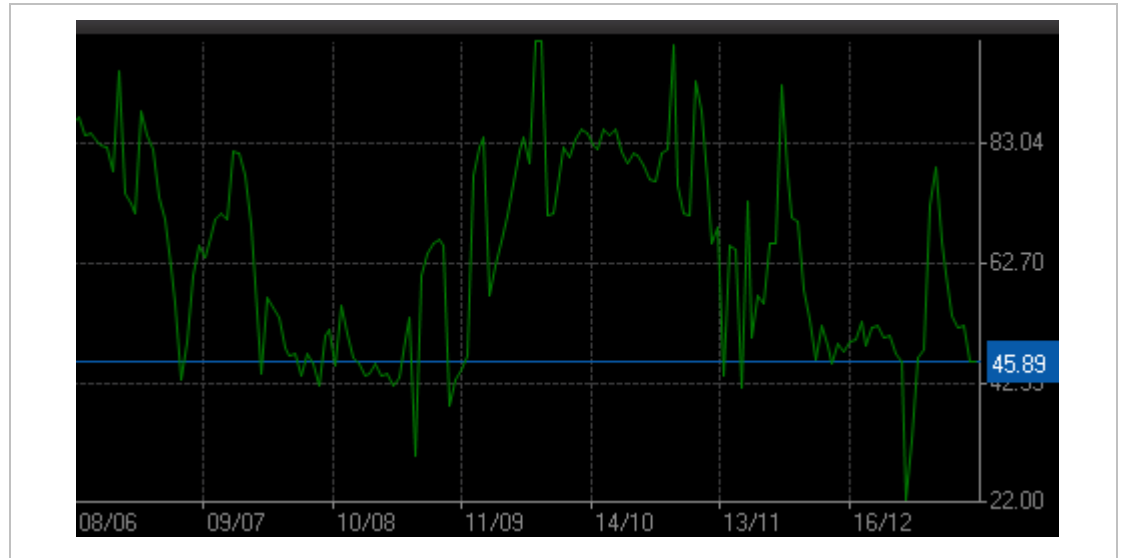
Chiến lược đề xuất bởi Mô hình định lượng

Cần lưu ý rằng Mô hình này được thiết lập để sử dụng cho trading ngắn hạn (theo chu kỳ từ T5 trở xuống).

HNX: Tỷ trọng danh mục đề nghị đối với sàn HNX hiện nay là: **45.89% cash/ 55.11% stocks.**

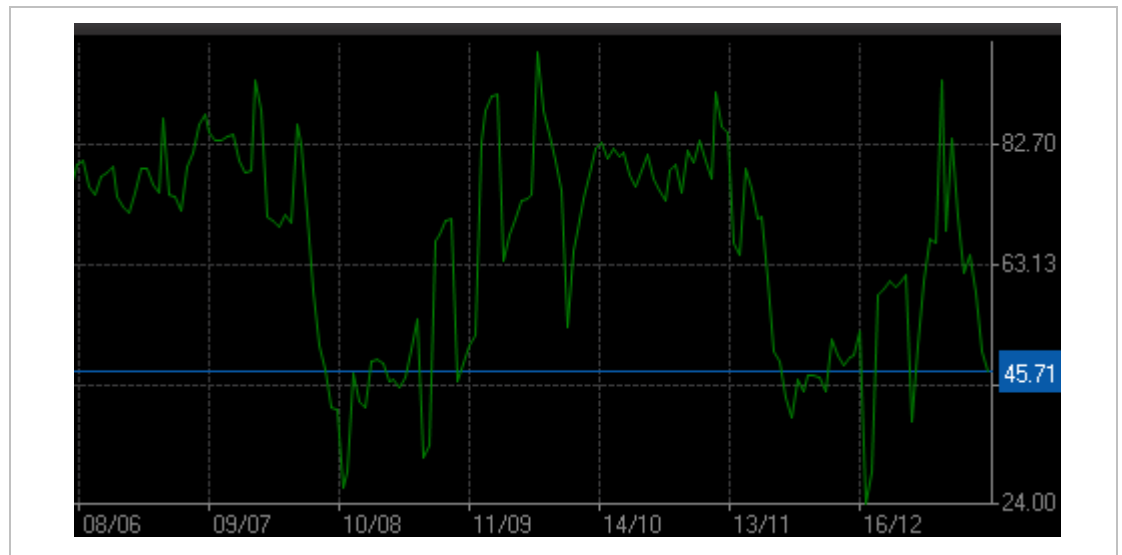
Tỷ trọng cổ phiếu trên sàn HNX tiếp tục được khuyến nghị ở mức trung bình trong phiên giao dịch ngày 15/01/2016.

Điều này cho thấy mô hình đang khá thận trọng trước biến động mạnh của thị trường.



HOSE: Mô hình Định lượng của chúng tôi đưa ra tỷ trọng danh mục đề nghị đối với sàn HOSE là: **45.71% cash/ 54.29% stocks.**

Tỷ trọng cổ phiếu khuyến nghị ở mức trung bình trong phiên giao dịch ngày 15/01/2016. Tuy nhiên, do thị trường vẫn còn rủi ro lớn nên việc giữ tỷ trọng cổ phiếu thấp được khuyến nghị.



PHÂN TÍCH CỔ PHIẾU: TUẦN 18-22.01.2016

Các cổ phiếu “nóng” được phân tích trong báo cáo của Phòng Tư vấn Vietstock gồm: CII, DPM, HAG, HAR, NTL, MSN, PDR, PVD, VNM, VNE.

Các cổ phiếu này được chọn lọc theo các tín hiệu phân tích kỹ thuật, khuyến nghị của Vietstock Trader, thanh khoản... Các phân tích dưới đây có thể phục vụ cho mục đích tham khảo trong ngắn hạn cũng như dài hạn.

CII – CTCP ĐT Hạ Tầng Kỹ Thuật Tp.Hồ Chí Minh

Mức giá hiện tại: 22,300

Tín hiệu kỹ thuật: Sau khi MACD vượt lên trên ngưỡng 0 thì CII đã hình thành kênh tăng giá ngắn hạn khá chắc chắn.

Tuy nhiên, khối lượng giao dịch chưa thực sự ổn định nên rủi ro vẫn còn.

Vùng đáy cũ tháng 12/2015 (tương đương vùng 20,500-22,000) sẽ đóng vai trò hỗ trợ ngắn hạn. Vùng này có khối lượng tích lũy lớn nên độ tin cậy cao.

Khuyến nghị: Nhà đầu tư ngắn hạn có thể mua vào nếu giá vẫn duy trì trên vùng hỗ trợ 16,500-18,100.



DPM – TCT Phân Bón & Hóa Chất Dầu Khí - CTCP

Mức giá hiện tại: 27,900

Tín hiệu kỹ thuật: Giá vẫn đang tích lũy ngắn hạn trong các phiên gần đây và vẫn chưa phá vỡ được trendline kháng cự cho thấy rủi ro điều chỉnh ngắn hạn vẫn còn.

Tuy nhiên, với hành động giá trùng lặp (Overlapping Price Action), DPM chỉ đang điều chỉnh ngắn hạn. Trong khi đó, xu thế dài hạn của cổ phiếu vẫn đang là đi lên khi duy trì trong kênh giá tăng.

Khuyến nghị: Vùng mua an toàn là đáy cũ cuối tháng 08/2015 (vùng 26,000-28,000).



HAG – CTCP Hoàng Anh Gia Lai

Mức giá hiện tại: 9,900

Tín hiệu kỹ thuật: HAG có các tín hiệu tích cực gần đây khi cận dưới của kênh giá xuống đang hỗ trợ tốt cho giá khi cổ phiếu đã hồi phục mạnh. Nếu giá vượt lên trên middle của kênh giá xuống thì xu hướng tăng sẽ có phần chắc chắn hơn.

Tuy nhiên, khối ngoại thường xuyên bán ròng trong 5 phiên gần nhất cũng phần nào ảnh hưởng tiêu cực đến tâm lý nhà đầu tư.

Khuyến nghị: Nhà đầu tư nên ngừng mua nếu giá vẫn duy trì dưới ngưỡng 10,000.



HAR – CTCP Đầu Tư Thương Mại BĐS An Dương Thảo Điền

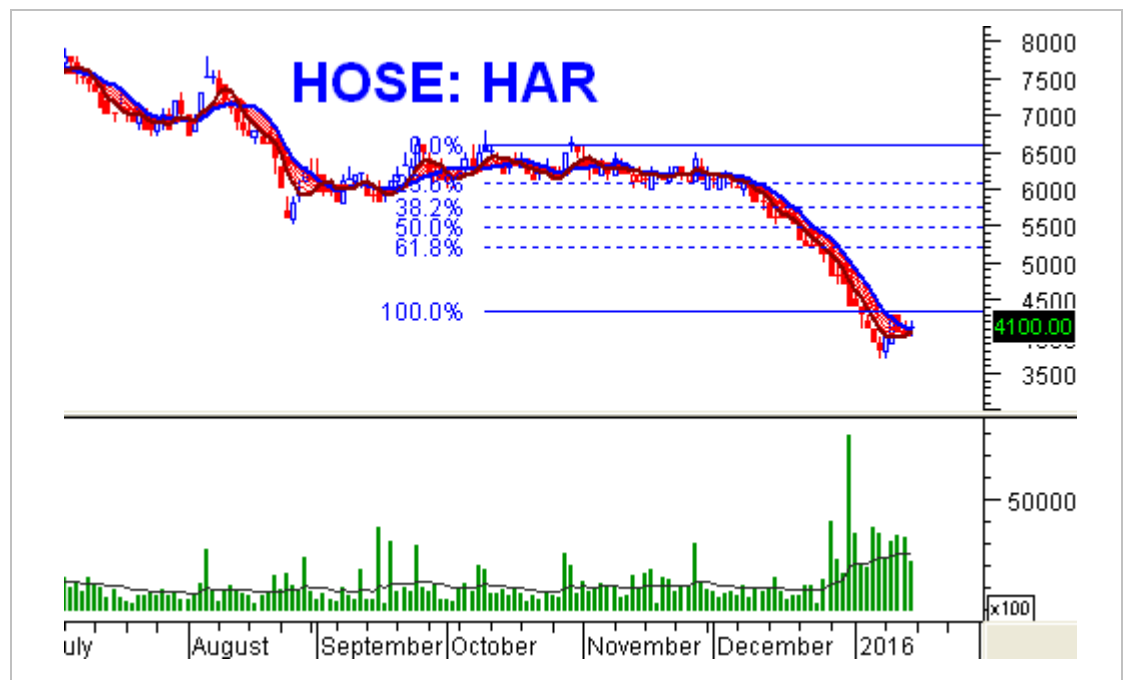
Mức giá hiện tại: 4,100

Tín hiệu kỹ thuật: Cổ phiếu đang giằng co mạnh khi test lại vùng 4,200-4,500, tương ứng ngưỡng Fibonacci Projection 100%.

Moving Average Ribbon vẫn đang ở bên trên giá nên sẽ đóng vai trò kháng cự mạnh trong ngắn hạn.

Khối lượng giảm dần cho thấy lực cầu đang yếu đi.

Khuyến nghị: Nhà đầu tư có thể bán ra nếu giá vẫn duy trì dưới vùng 4,200-4,500 trong các phiên tới.



NTL – CTCP Phát Triển Đô Thị Từ Liêm

Mức giá hiện tại: 12,800

Tín hiệu kỹ thuật: Giá nhiều khả năng vẫn đang điều chỉnh ngắn hạn khi biến động đi ngang liên tục.

Do đáy cũ cuối tháng 08/2015 hỗ trợ tốt nên rủi ro không quá lớn.

Stochastic Oscillator đã vượt lên trên vùng oversold nên rủi ro điều chỉnh không lớn. Nhà đầu tư nên kiên nhẫn chờ đợi các tín hiệu đảo chiều mạnh xuất hiện.

Khuyến nghị: Nhà đầu tư có thể canh mua nếu giá về lại vùng hỗ trợ mạnh 11,900-12,500.



MSN – CTCP Tập Đoàn Masan

Mức giá hiện tại: 70,000

Tín hiệu kỹ thuật: Mẫu hình nền Bearish Belt Hold xuất hiện trong phiên giao dịch ngày 15/01/2015 cho thấy khả năng điều chỉnh vẫn còn.

Tuy nhiên, chỉ báo MACD đã vượt ngưỡng 0 nên rủi ro không quá lớn.

Trendline dài hạn (vùng 66,000-70,000) cũng hỗ trợ rất tốt trong các đợt điều chỉnh gần đây.

Khuyến nghị: Nhà đầu tư có thể mua nếu giá test lại vùng 66,000-70,000.



PDR – CTCP Phát triển Bất động sản Phát Đạt

Mức giá hiện tại: 13,100

Tín hiệu kỹ thuật: Giá vẫn đang test lại đáy cũ trung hạn tháng 10/2015 (tương đương vùng 11,500-13,100).

Tuy nhiên, khối lượng suy giảm mạnh và hành động giá trùng lặp cho thấy khả năng điều chỉnh sẽ còn tiếp tục.

MACD đã cho tín hiệu bán và có thể rơi khỏi ngưỡng 0 nên rủi ro tăng lên.

Khuyến nghị: Nhà đầu tư có thể tiếp tục canh mua vào nếu giá vẫn ở trong vùng 11,500-13,100 và vùng này hỗ trợ tốt.



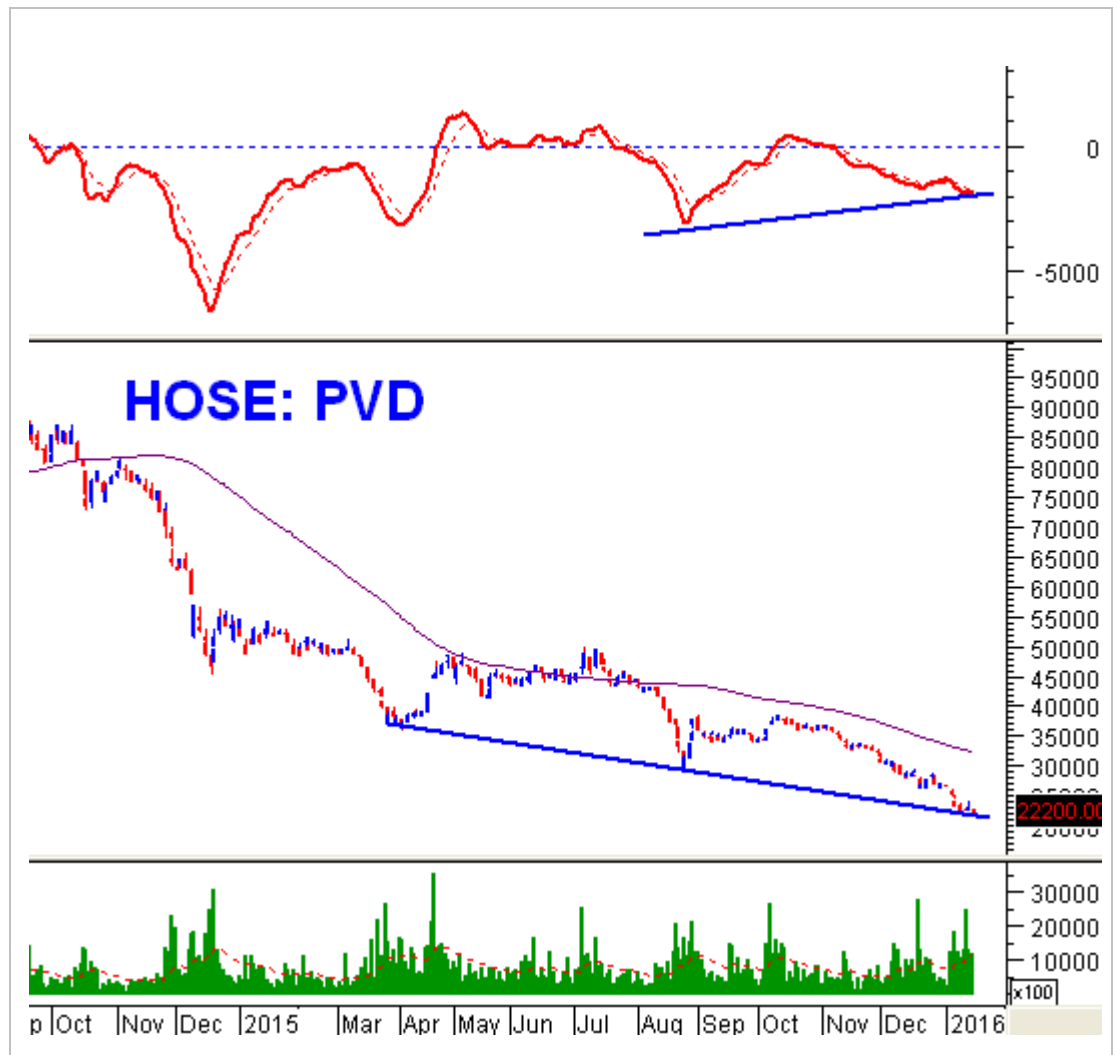
PVD – TCT Cổ Phần Khoan & DV Khoan Dầu Khí

Mức giá hiện tại: 22,200

Tín hiệu kỹ thuật: PVD vẫn chưa cho thấy xu hướng giảm dài hạn đã chấm dứt khi khi điều chỉnh mạnh trong các phiên gần đây với các mẫu hình nến giảm điểm có thân nến lớn.

Tuy nhiên, MACD đã hình thành phân kỳ giá lên khá lâu và giá đang ở giai đoạn cuối với sóng 5 của xu hướng giảm trung hạn.

Khuyến nghị: Nhà đầu tư có thể mua vào nếu giá vẫn duy trì trên vùng 18,500-23,000 trong các phiên tới.



VNM – CTCP Sữa Việt Nam

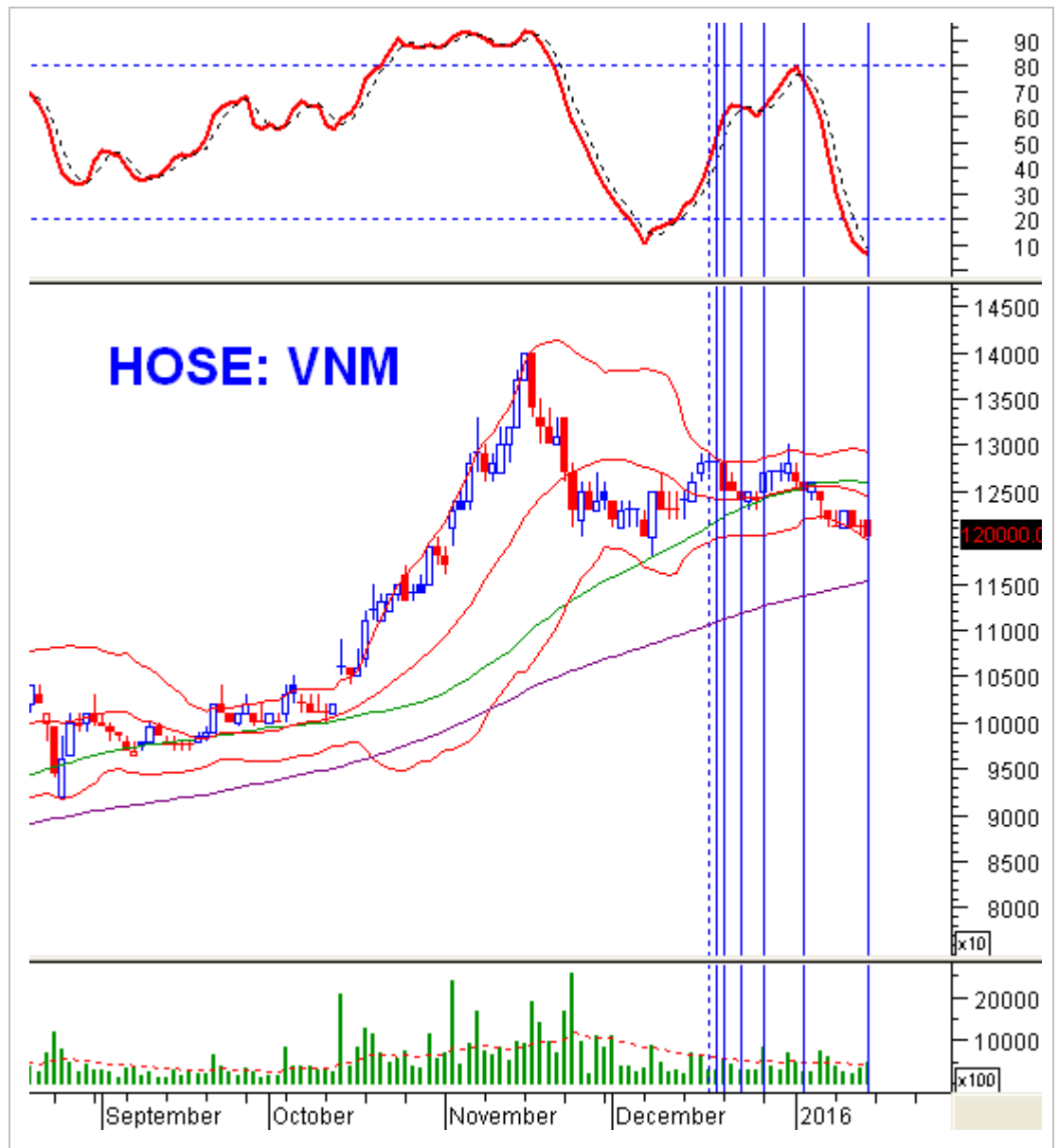
Mức giá hiện tại: 120,000

Tín hiệu kỹ thuật: Đợt giảm từ giữa tháng 11/2015 khá giống sóng impulse wave nên rủi ro cổ phiếu điều chỉnh vẫn còn.

Vùng 116,000-121,000 (tương ứng đáy cũ tháng 12/2015) sẽ là vùng hỗ trợ mạnh của VNM.

Theo báo hiệu của Fibonacci Time Zones thì thời điểm tạo đáy của VNM sắp đến.

Khuyến nghị: Nhà đầu tư có thể canh mua vào nếu giá vẫn duy trì trong vùng 116,000-121,000.



VNE – TCT Cổ Phần Xây dựng Điện Việt Nam

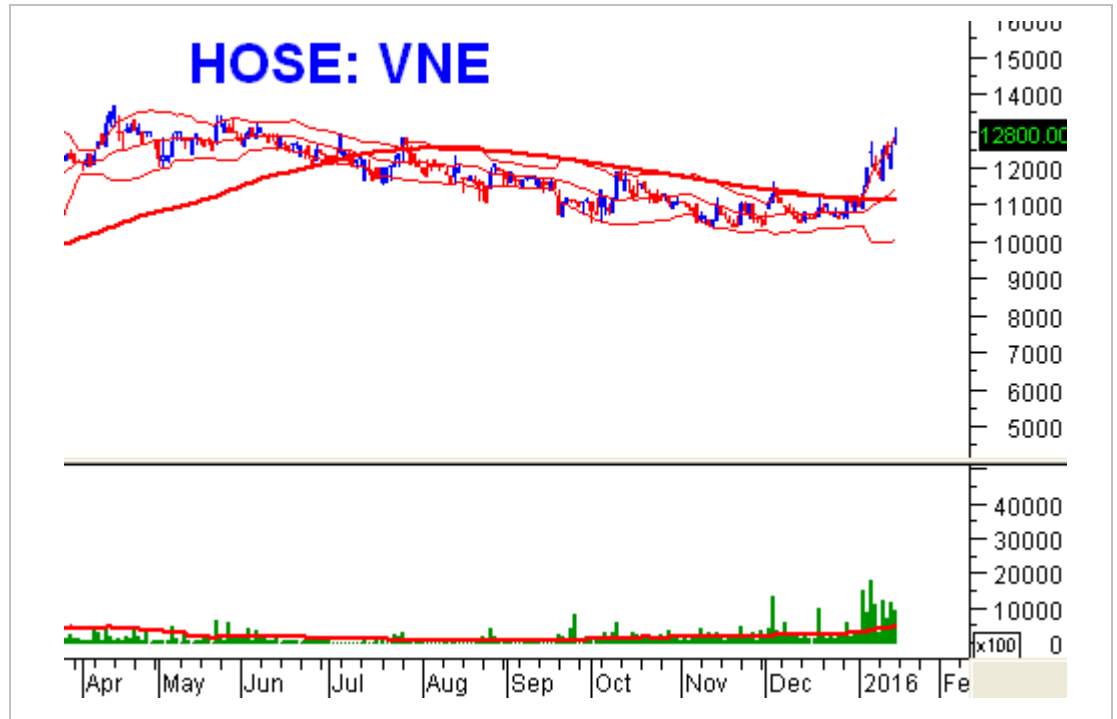
Mức giá hiện tại: 12,800

Tín hiệu kỹ thuật: Ở góc nhìn dài hạn, VNE vẫn đang duy trì xu hướng tăng từ đầu năm 2012 cho tới nay. Tuy nhiên, các biến động ngắn hạn là rất mạnh.

Hiện tại, sóng tăng giá có thể chững lại nếu Stochastic Oscillator cho bán và hình thành phân kỳ giá xuống.

Khối lượng cũng đã cải thiện trong các phiên gần đây cho thấy lực cầu mạnh đang hiện diện.

Khuyến nghị: Nhà đầu tư có thể canh mua vào nếu giá vẫn duy trì trên ngưỡng 12,100 với quan điểm nhanh chóng cắt lỗ nếu giá xuyên thủng ngưỡng này.



Kết thúc báo cáo.

I KHUYẾN CÁO

Báo cáo này chỉ nhằm mục đích cung cấp thông tin. Thông tin trên báo cáo được Vietstock thu thập từ những nguồn đáng tin cậy nhưng chưa được xác minh một cách độc lập; Vietstock không đại diện hay đảm bảo và không chịu bất kỳ trách nhiệm hay nghĩa vụ nào về tính xác thực và hoàn thiện của thông tin đó.

Không một thông tin hay ý kiến nào đưa ra cấu thành một lời giới thiệu hay lời mời giới thiệu, chào mua hoặc bán bất kỳ chứng khoán, các khoản đầu tư nào, hay các quyền chọn, hợp đồng tương lai, các loại chứng khoán phái sinh liên quan đến các chứng khoán và các khoản đầu tư đó. Thông tin thu thập không nhằm mục đích đưa ra lời khuyên đầu tư cho cá nhân và nó cũng không nhắm đến những mục tiêu đầu tư cụ thể, tình hình tài chính và những nhu cầu cụ thể của bất kỳ ai nhận được bản báo cáo này.

Các ý kiến trong báo cáo hoàn toàn do Phòng Tư vấn của Vietstock đưa ra và có thể thay đổi mà không cần báo trước.

© Bản quyền thuộc Vietstock 2016. Không một phần nào trong báo cáo này được phép làm lại, sửa chữa lại, hay được chuyển giao dưới bất kỳ hình thức hay phương pháp nào như điện tử, kỹ thuật, sao chép, ghi âm hay những hình thức khác mà không được sự cho phép của Vietstock.