

# TECHNICAL VIEW: TUẦN 14-18.03.2016

THỊ TRƯỜNG & CHIẾN LƯỢC ĐẦU TƯ – PHÂN TÍCH CỔ PHIẾU CHỌN LỌC

**11.03.2016**

Nguyễn Quang Minh  
[ [minhnq@vietstock.vn](mailto:minhnq@vietstock.vn) ]

Phòng Tư vấn VIETSTOCK



BÁO CÁO PHÂN TÍCH 2016

## I PHÂN TÍCH THỊ TRƯỜNG: TUẦN 14-18.03.2016

Chiến lược đầu tư & Phân tích kỹ thuật chuyên sâu thị trường chứng khoán Việt Nam.

### I. THỊ TRƯỜNG CHỨNG KHOÁN VIỆT NAM

#### Phân tích Xu hướng và Dao động giá

**VN-Index – Inverted Hammer xuất hiện.** VN-Index tiếp tục test lại vùng kháng cự 580-583 điểm (tương đương nhóm MA dài hạn) và chưa thể phá vỡ nhóm này.

Mẫu hình Inverted Hammer xuất hiện cho thấy tâm lý nhà đầu tư đang khá thận trọng và khả năng điều chỉnh ngắn hạn đang ở mức cao.

Nếu vùng 571-575 điểm, tương ứng đáy cũ gần nhất và trendline bị phá vỡ trong các phiên tới thì sẽ xác nhận xu hướng điều chỉnh ngắn hạn quay trở lại.

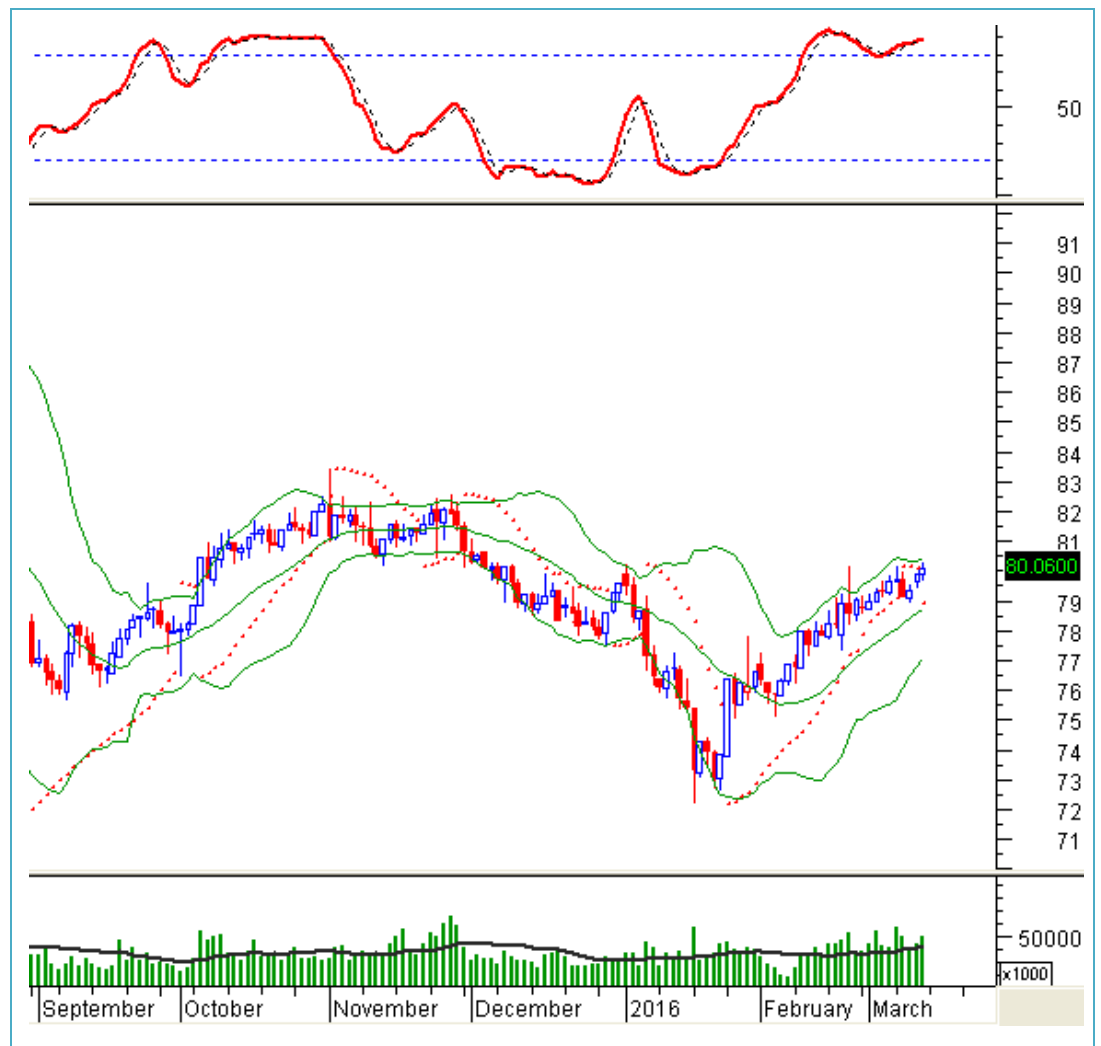
**Chiến lược đầu tư:** Nhà đầu tư tạm thời không mua thêm và nên hạ tỷ trọng dần trong các phiên đầu tuần tới nếu giá không vượt được vùng 580-583 điểm.



**HNX-Index – PSAR cho mua trở lại.** HNX-Index tiếp tục gia tăng và có thể phá vỡ vùng 79-80 điểm. Chỉ số vẫn đang duy trì xu hướng tăng ngắn hạn khi liên tiếp tạo các đáy đỉnh sau cao hơn đáy đỉnh trước.

Nếu trong các phiên tới HNX-Index vẫn duy trì trên mức 80 thì xu hướng ngắn hạn sẽ rất tích cực khi mà PSAR cho mua trở lại. Stochastic Oscillator xuất hiện phân kỳ nhưng vẫn duy trì trong vùng overbought nên rủi ro điều chỉnh chưa có.

**Chiến lược đầu tư:** Nhà đầu tư tiếp tục giữ tỷ trọng cổ phiếu hiện tại.



### Phân tích Market Strength

Trong phiên giao dịch ngày 11/03/2016, VS-Arms VN đạt giá trị 0.77. Điều này cho thấy bên mua chiếm lại ưu thế trong phiên này. Trong khi đó, đường EMA 5 ngày của VS-Arms VN cho thấy bên mua đã chiếm lại ưu thế trong ngắn hạn.

VS-LBR VN đạt mức 0.61 cho thấy nhà đầu tư lớn không tham gia tích cực vào thị trường trong phiên giao dịch ngày 11/03/2016. Trong khi đó, EMA 5 ngày của VS-LBR VN xuống dưới mức 0.65 phản ánh nhà đầu tư lớn cũng không còn tham gia mạnh vào thị trường xét trong 5 phiên vừa qua.

Market Strength	Giá trị	Trạng thái
VS-Arms VN	0.77	Bên mua chiếm ưu thế
EMA 5 ngày của VS-Arms VN	0.77	Bên mua chiếm ưu thế
VS-B/SORD VN	0.94	Tổng khối lượng của các lệnh đặt mua khá cân bằng so với Tổng khối lượng của các lệnh đặt bán
EMA 5 ngày của VS-B/SORD VN	0.99	Tổng khối lượng của các lệnh đặt mua khá cân bằng so với Tổng khối lượng của các lệnh đặt bán trong 5 phiên vừa qua
VS-LBR VN	0.61	Nhà đầu tư lớn không tham gia mạnh vào thị trường trong phiên vừa qua
EMA 5 ngày của VS-LBR VN	0.62	Nhà đầu tư lớn không tham gia mạnh vào thị trường trong 5 phiên vừa qua
Nguồn: VietstockUpdater		

### Phân tích Dòng tiền

**Biến động của dòng tiền thông minh:** Trong phiên ngày 11/03/2016, VS-NVI VN duy trì trên EMA 5 và 20 ngày. Điều này cho thấy dòng tiền vẫn tham gia mạnh vào thị trường trong các phiên gần đây.

**Biến động của dòng tiền từ khối ngoại:** Trong phiên giao dịch 11/03/2016, khối ngoại tiếp tục bán ròng (chỉ tính khối lượng khớp lệnh)

Điều này cho thấy khối ngoại đang thận trọng trở lại khi thị trường đang ở trong vùng kháng cự mạnh.

## II. CHIẾN LƯỢC DANH MỤC ĐẦU TƯ

### Chiến lược trading cho từng trạng thái danh mục

**Danh mục Tỷ trọng tiền mặt cao (trên 70%):** Nhà đầu tư có thể canh mua nhẹ trong các nhịp điều chỉnh nếu chỉ số tiếp tục duy trì trên các vùng hỗ trợ mạnh.

**Danh mục Tỷ trọng cổ phiếu cao (trên 70%):** Nên canh bán bớt cổ phiếu và có thể cover lại ở vùng giá thấp hơn để giảm rủi ro.

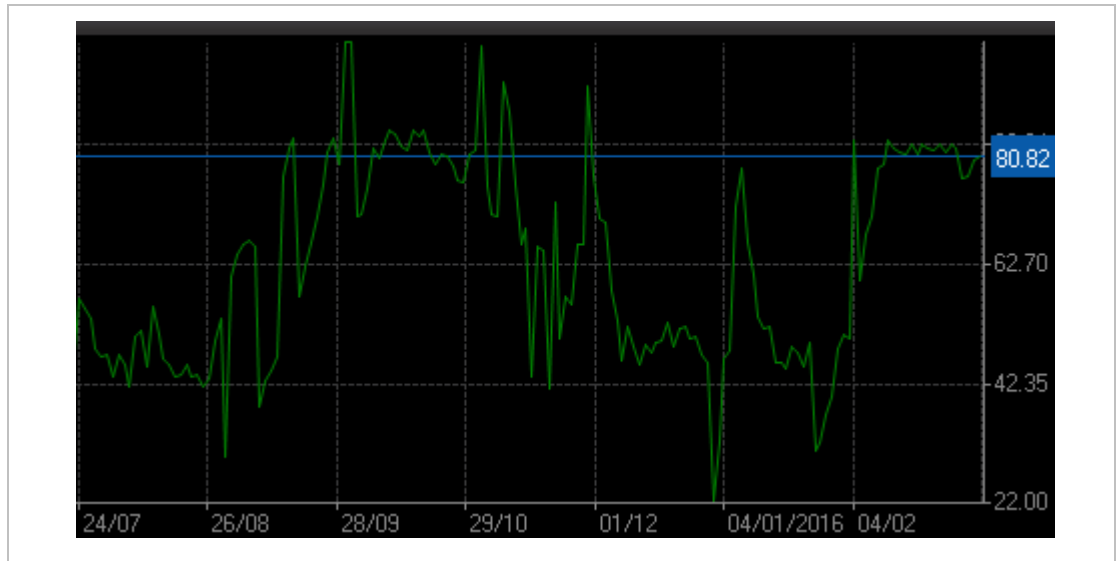
**Danh mục Tỷ trọng cân bằng:** Nên mua theo phương pháp bình quân giá lên để hạn chế rủi ro ngắn hạn.

### Chiến lược đề xuất bởi Mô hình định lượng

Cần lưu ý rằng Mô hình này được thiết lập để sử dụng cho trading ngắn hạn (theo chu kỳ từ T5 trở xuống).

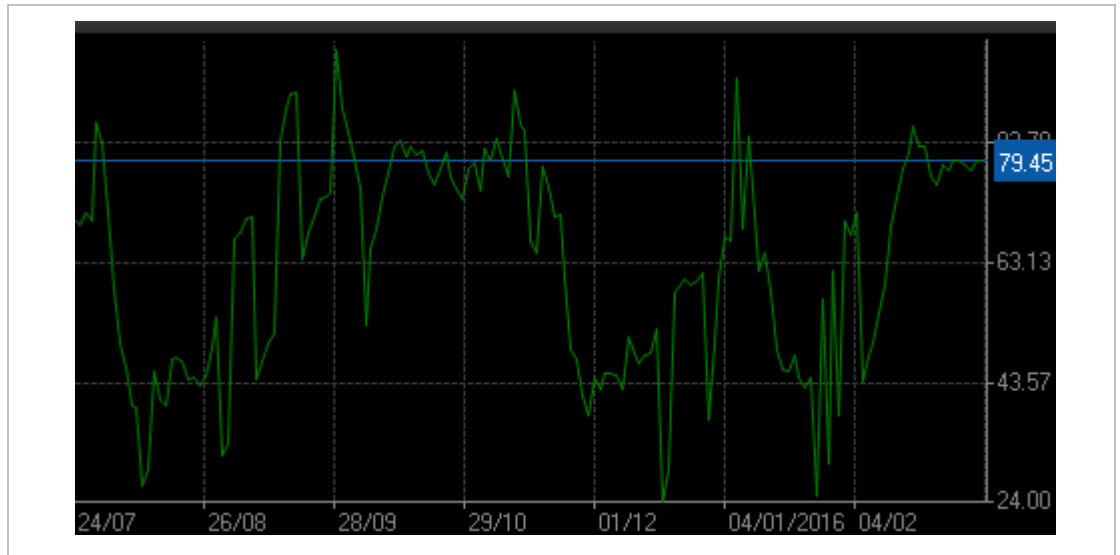
**HNX:** Tỷ trọng danh mục đề nghị đối với sàn HNX hiện nay là: **80.82% cash/ 19.18% stocks.**

Tỷ trọng cổ phiếu trên sàn HNX tiếp tục khuyến nghị ở mức thấp trong phiên giao dịch ngày 11/03/2016.



**HOSE:** Mô hình Định lượng của chúng tôi đưa ra tỷ trọng danh mục đề nghị đối với sàn HOSE là: **79.45% cash/ 20.55% stocks.**

Tỷ trọng cổ phiếu khuyến nghị ở mức thấp trong phiên giao dịch ngày 11/03/2016. Nhà đầu tư nên canh mua ở các nhịp điều chỉnh để giảm rủi ro.



## PHÂN TÍCH CỔ PHIẾU: TUẦN 14-18.03.2016

Các cổ phiếu “nóng” được phân tích trong báo cáo của Phòng Tư vấn Vietstock gồm: **ASM, CTG, DCM, FIT, HNG, HDC, MSN, TTF, VHG, VIC.**

Các cổ phiếu này được chọn lọc theo các tín hiệu phân tích kỹ thuật, khuyến nghị của Vietstock Trader, thanh khoản... Các phân tích dưới đây có thể phục vụ cho mục đích tham khảo trong ngắn hạn cũng như dài hạn.

### ASM – CTCP Tập Đoàn Sao Mai

**Mức giá hiện tại:** 19,100

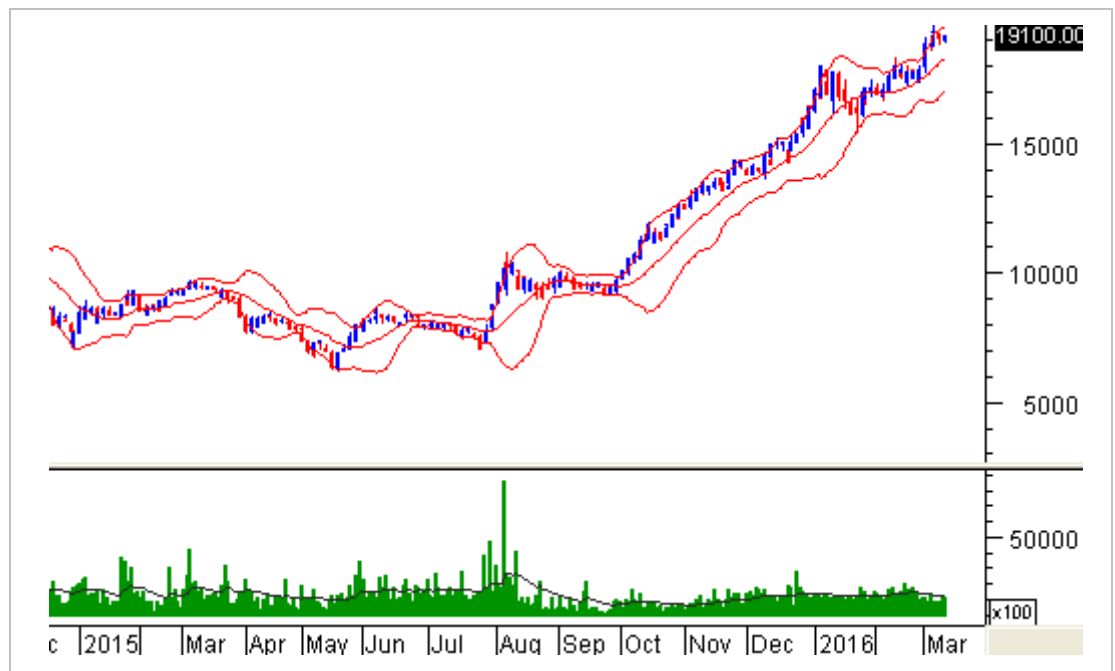
**Tín hiệu kỹ thuật:** Giá vẫn đang tăng trưởng và bám biên trên của Bollinger Bands đi lên. Vì vậy, đà tăng sẽ còn tiếp tục với mục tiêu ngắn hạn 19,300-19,700.

Các chỉ báo kỹ thuật khác vẫn khá tích cực cho ASM:

Stochastic Oscillator duy trì trên ngưỡng 80.

Middle của Bollinger Bands đóng vai trò hỗ trợ ngắn hạn.

**Khuyến nghị:** Nhà đầu tư ngắn hạn có thể tiếp tục mua vào nếu giá duy trì trên vùng 17,900-18,500.



### CTG – Ngân Hàng TMCP Công Thương Việt Nam

**Mức giá hiện tại:** 17,400

**Tín hiệu kỹ thuật:** Giá đang test lại trendline hỗ trợ (tương đương 16,500-17,300).

Stochastic Oscillator có điều chỉnh và đang về vùng khá thấp nên có thể cho mua trong tuần sau.

Mục tiêu trong ngắn hạn là vùng 19,500-20,000.

**Khuyến nghị:** Nhà đầu tư tiếp tục mua vào nếu giá không phá vỡ đường trendline hỗ trợ (tương đương 16,500-17,300).



### DCM – CTCP Phân Bón Dầu Khí Cà Mau

**Mức giá hiện tại:** 12,700

**Tín hiệu kỹ thuật:** Giá vẫn đang giằng co tích lũy trong biên độ hẹp.

Stochastic Oscillator đã cho bán trở lại nên khả năng rung lắc ngắn hạn sẽ tiếp tục.

Tuy nhiên, vùng đáy cũ dài hạn 11,800 – 12,600 vẫn đang trụ vững nên rủi ro không quá lớn.

**Khuyến nghị:** Nhà đầu tư ngắn hạn có thể tiếp tục mua vào nếu giá test lại vùng 11,800 – 12,600.



### FIT – CTCP Đầu tư F.I.T

**Mức giá hiện tại:** 8,200

**Tín hiệu kỹ thuật:** FIT có thể đang ở sóng 5 với mẫu hình Ending Diagonal. Nếu đây thực sự là mẫu hình này thì cổ phiếu sẽ còn điều chỉnh trong ngắn hạn nhưng sẽ là cơ hội đầu tư tiềm năng sắp tới.

Stochastic Oscillator cho mua trở lại cho thấy khả năng hồi phục tăng lên.

Vùng 7,000-8,000 sẽ là vùng mua an toàn và chúng tôi khuyến nghị mua mạnh vùng giá này.

**Khuyến nghị:** Nhà đầu tư có thể mua trong vùng 7,000-8,000 với chiến lược mua bình quân giá lên.



### HNG – CTCP Nông Nghiệp Quốc Tế Hoàng Anh Gia Lai

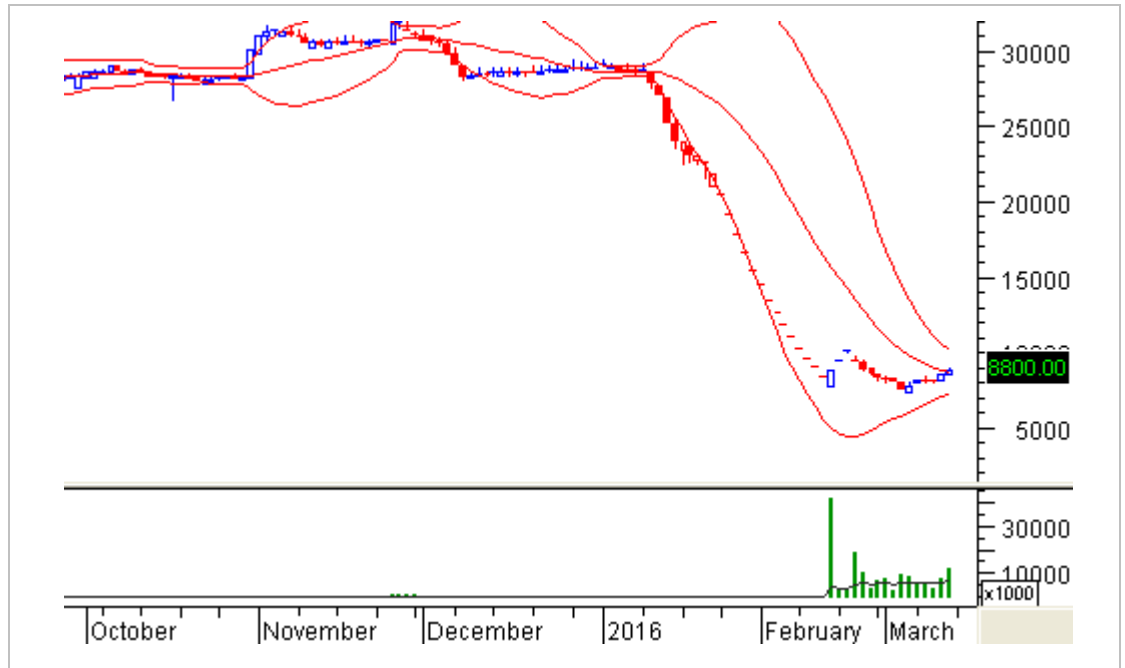
**Mức giá hiện tại:** 8,800

**Tín hiệu kỹ thuật:** Khối ngoại mua ròng khá mạnh trong các phiên gần đây cho thấy rủi ro đang giảm bớt trong ngắn hạn.

Giá đã vượt qua đường middle của Bollinger Bands (tương đương vùng 8,600-8,800). Vì vậy, ngưỡng này sẽ đóng vai trò hỗ trợ trong các phiên tới.

**Khuyến nghị:** Nhà đầu tư có thể canh mua nếu HNG không rơi xuống dưới đường middle của Bollinger Bands (tương đương vùng 8,600-8,800) trong các phiên tới.





### HDC – CTCP PT Nhà Bà Rịa - Vũng Tàu

**Mức giá hiện tại:** 13,600

**Tín hiệu kỹ thuật:** Giá vẫn đang tích lũy ngắn hạn. Tuy nhiên, giá vẫn đang duy trì bên trên Fibonacci Retracement 50% và 61.8% và trendline hỗ trợ (vùng 12,700-13,200) nên vùng này sẽ hỗ trợ cho cổ phiếu nếu có điều chỉnh.

Khối lượng cải thiện và duy trì tốt trong thời gian vừa qua cho thấy HDC đang nhận được dòng tiền đầu tư vào.

**Khuyến nghị:** Nhà đầu tư có thể mua khi giá test lại vùng 12,700-13,200.



### MSN – CTCP Tập Đoàn Masan

**Mức giá hiện tại:** 73,500

**Tín hiệu kỹ thuật:** MSN vẫn đang giằng co mạnh trong ngắn hạn khi khối lượng sụt giảm và giá cũng điều chỉnh trở lại.

Tuy nhiên, rủi ro điều chỉnh sâu của MSN không nhiều. Đáy cũ tháng 12/2015 sẽ tiếp tục là vùng hỗ trợ cho MSN trong thời gian tới.

**Khuyến nghị:** Nhà đầu tư có thể canh mua lướt sóng ngắn hạn nếu MSN có điều chỉnh trở lại vùng 67,000-73,500 trong những phiên tới.



### TTF – CTCP Tập Đoàn Kỹ Nghệ Gỗ Trường Thành

**Mức giá hiện tại:** 23,800

**Tín hiệu kỹ thuật:** TTF đang trong xu hướng tăng dài hạn từ tháng 09/2012 cho tới hiện tại khi tiếp tục nằm trên nhóm MA dài hạn.

Ở góc nhìn ngắn hạn, giá xuất hiện những cây nến có bóng mờ (shadow) dài nên có thể tích lũy một thời gian trước khi tăng trở lại.

Ngưỡng Fibonacci Retracement 50% (tương đương vùng 21,000-23,000) sẽ đóng vai trò hỗ trợ nếu giá giảm trở lại.

**Khuyến nghị:** Nhà đầu tư có thể mua vào nếu giá test lại ngưỡng Fibonacci Retracement 50% (tương đương vùng 21,000-23,000).



### VHG – CTCP Đầu Tư Cao Su Quảng Nam

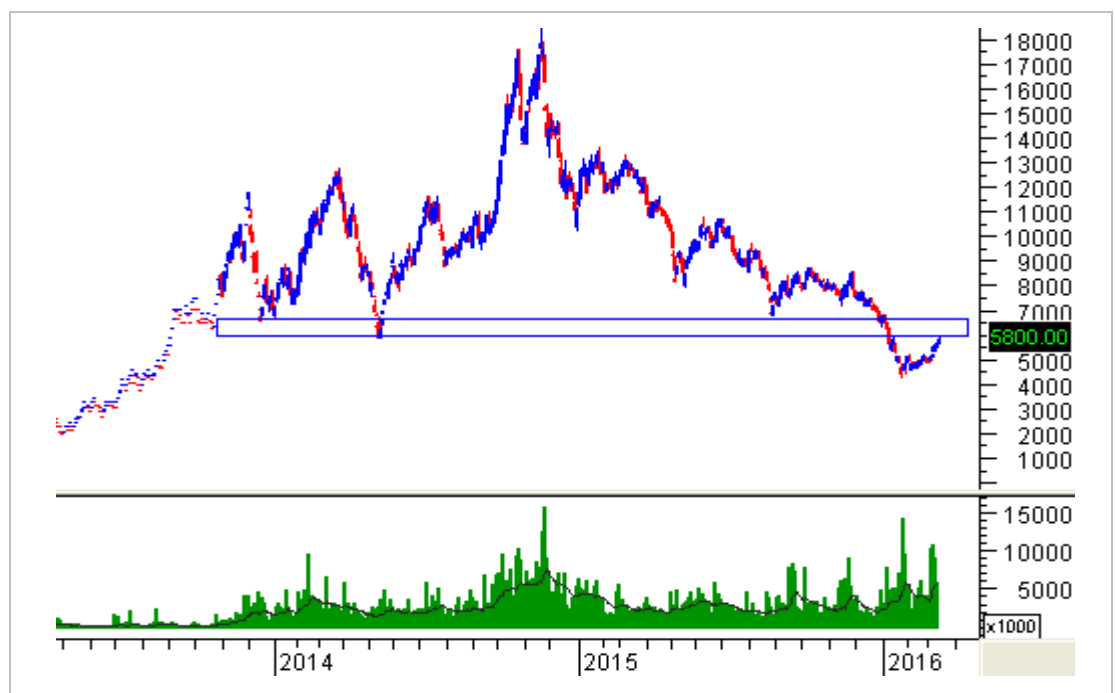
**Mức giá hiện tại:** 5,800

**Tín hiệu kỹ thuật:** Theo lý thuyết sóng Elliott thì VHG đã kết thúc sóng điều chỉnh theo dạng Double Zigzag và vùng 4,500-4,700 là vùng đảo chiều mạnh. Thực tế cho thấy giá đã bứt phá sau khi về lại vùng này.

Ở góc nhìn ngắn hạn, Rising Window và Bullish Belt Hold hình thành chứng tỏ triển vọng ngắn hạn khá tích cực.

Vùng kháng cự mạnh trong thời gian tới là vùng 6,000-7,500.

**Khuyến nghị:** Nhà đầu tư có thể cân nhắc bán ra khi giá test vùng 6,000-7,500.



## VIC – Tập Đoàn Vingroup

**Mức giá hiện tại:** 45,400

**Tín hiệu kỹ thuật:** Xu hướng dài hạn của VIC khá lạc quan do giá vẫn đang duy trì trên nhóm MA dài hạn trong thời gian gần đây.

Ở góc nhìn ngắn hạn, VIC đang tạm thời giằng co mạnh và tích lũy.

Cận dưới của kênh giá tăng trung hạn (tương đương vùng 43,000-44,500) sẽ là vùng hỗ trợ đáng chú ý của cổ phiếu trong thời gian tới.

**Khuyến nghị:** Nhà đầu tư có thể canh mua tích lũy dần khi VIC về lại vùng 43,000-44,500 nếu vùng này hỗ trợ tốt.



Kết thúc báo cáo.

## I KHUYẾN CÁO

Báo cáo này chỉ nhằm mục đích cung cấp thông tin. Thông tin trên báo cáo được Vietstock thu thập từ những nguồn đáng tin cậy nhưng chưa được xác minh một cách độc lập; Vietstock không đại diện hay đảm bảo và không chịu bất kỳ trách nhiệm hay nghĩa vụ nào về tính xác thực và hoàn thiện của thông tin đó.

Không một thông tin hay ý kiến nào đưa ra cấu thành một lời giới thiệu hay lời mời giới thiệu, chào mua hoặc bán bất kỳ chứng khoán, các khoản đầu tư nào, hay các quyền chọn, hợp đồng tương lai, các loại chứng khoán phái sinh liên quan đến các chứng khoán và các khoản đầu tư đó. Thông tin thu thập không nhằm mục đích đưa ra lời khuyên đầu tư cho cá nhân và nó cũng không nhắm đến những mục tiêu đầu tư cụ thể, tình hình tài chính và những nhu cầu cụ thể của bất kỳ ai nhận được bản báo cáo này.

Các ý kiến trong báo cáo hoàn toàn do Phòng Tư vấn của Vietstock đưa ra và có thể thay đổi mà không cần báo trước.

© Bản quyền thuộc Vietstock 2016. Không một phần nào trong báo cáo này được phép làm lại, sửa chữa lại, hay được chuyển giao dưới bất kỳ hình thức hay phương pháp nào như điện tử, kỹ thuật, sao chép, ghi âm hay những hình thức khác mà không được sự cho phép của Vietstock.