

# TECHNICAL VIEW: TUẦN 21-25.03.2016

THỊ TRƯỜNG & CHIẾN LƯỢC ĐẦU TƯ – PHÂN TÍCH CỔ PHIẾU CHỌN LỌC

**18.03.2016**

Nguyễn Quang Minh  
[ [minhnq@vietstock.vn](mailto:minhnq@vietstock.vn) ]

Phòng Tư vấn VIETSTOCK



BÁO CÁO PHÂN TÍCH 2016

## I PHÂN TÍCH THỊ TRƯỜNG: TUẦN 21-25.03.2016

Chiến lược đầu tư & Phân tích kỹ thuật chuyên sâu thị trường chứng khoán Việt Nam.

### I. THỊ TRƯỜNG CHỨNG KHOÁN VIỆT NAM

#### Phân tích Xu hướng và Dao động giá

**VN-Index – Mẫu hình Evening Star hình thành.** Mẫu hình nến Evening Star hình thành trên VN-Index. Nếu chỉ số tiếp tục giảm trong phiên đầu tuần sẽ xác nhận mẫu hình nến này. Với RSI vẫn đang đi ngang dưới ngưỡng 80 cho thấy động lực thị trường yếu dần.

Các mẫu hình Spining Top xuất hiện ở đồ thị tuần cho thấy tâm lý lưỡng lự của nhà đầu tư và khả năng điều chỉnh trở lại cao khi SMA200 vẫn chưa bị chinh phục.

Hỗ trợ gần nhất cho chỉ số là vùng 555-560 điểm.

Ở góc nhìn dài hạn, vùng đáy quan trọng 515-535 điểm vẫn hỗ trợ khá tốt cho giá nên xu hướng của VN-Index vẫn khá lạc quan.

**Chiến lược đầu tư:** Chúng tôi vẫn thiên về kịch bản điều chỉnh đang tới gần, do đó nhà đầu tư đang có sẵn cổ phiếu hoặc tỷ trọng cổ phiếu cao nên canh chốt.



**HNX-Index – Test lại ngưỡng 74.6% của Fibonacci Retracement.** HNX-Index đang test lại vùng 80.5-80.7 điểm tương đương mức 74.6% của dãy Fibonacci Retracement và SMA200 phiên.

Khả năng chỉ số sẽ còn tiếp tục test lại vùng này trong các phiên đầu tuần khi mẫu hình nền đảo chiều mạnh chưa có. Hiện tại, chỉ số vẫn chưa vượt được vùng này một cách thuyết phục.

Khối lượng sụt giảm cũng cho thấy nhà đầu tư đang thận trọng trở lại.

**Chiến lược đầu tư:** Nhà đầu tư đang giữ tỷ trọng cổ phiếu cao nên canh chốt nếu chỉ số không vượt được vùng 80.5-80.7 điểm.



### Phân tích Market Strength

Trong phiên giao dịch ngày 18/03/2016, VS-Arms VN đạt giá trị 0.91. Điều này cho thấy cung cầu cân bằng trong phiên này. Trong khi đó, đường EMA 5 ngày của VS-Arms VN tiếp tục phản ánh bên mua chiếm ưu thế trong ngắn hạn.

VS-LBR VN đạt mức 0.65 cho thấy nhà đầu tư lớn tham gia tích cực vào thị trường trong phiên giao dịch ngày 18/03/2016. Trong khi đó, EMA 5 ngày của VS-LBR VN lên trên mức 0.65 phản ánh nhà đầu tư lớn vẫn tham gia mạnh vào thị trường xét trong 5 phiên vừa qua.

Market Strength	Giá trị	Trạng thái
VS-Arms VN	0.91	Cung cầu cân bằng
EMA 5 ngày của VS-Arms VN	0.77	Bên mua chiếm ưu thế
VS-B/SORD VN	0.89	Tổng khối lượng của các lệnh đặt mua khá cân bằng so với Tổng khối lượng của các lệnh đặt bán
EMA 5 ngày của VS-B/SORD VN	0.96	Tổng khối lượng của các lệnh đặt mua khá cân bằng so với Tổng khối lượng của các lệnh đặt bán trong 5 phiên vừa qua
VS-LBR VN	0.65	Nhà đầu tư lớn tham gia mạnh vào thị trường trong phiên vừa qua
EMA 5 ngày của VS-LBR VN	0.66	Nhà đầu tư lớn tham gia mạnh vào thị trường trong 5 phiên vừa qua
Nguồn: VietstockUpdater		

### Phân tích Dòng tiền

**Biến động của dòng tiền thông minh:** Trong phiên ngày 18/03/2016, VS-NVI VN duy trì trên EMA 5 và 20 ngày. Điều này cho thấy dòng tiền vẫn tham gia mạnh vào thị trường trong các phiên gần đây.

**Biến động của dòng tiền từ khối ngoại:** Trong phiên giao dịch 18/03/2016, khối ngoại bán ròng mạnh (chỉ tính khối lượng khớp lệnh)

Đây chủ yếu là do kết quả cơ cấu danh mục của các quỹ ETF trong đợt này.

## II. CHIẾN LƯỢC DANH MỤC ĐẦU TƯ

### Chiến lược trading cho từng trạng thái danh mục

**Danh mục Tỷ trọng tiền mặt cao (trên 70%):** Nhà đầu tư có thể canh mua nhẹ trong các nhịp điều chỉnh nếu chỉ số tiếp tục duy trì trên các vùng hỗ trợ mạnh.

**Danh mục Tỷ trọng cổ phiếu cao (trên 70%):** Nên canh bán bớt cổ phiếu và có thể cover lại ở vùng giá thấp hơn để giảm rủi ro.

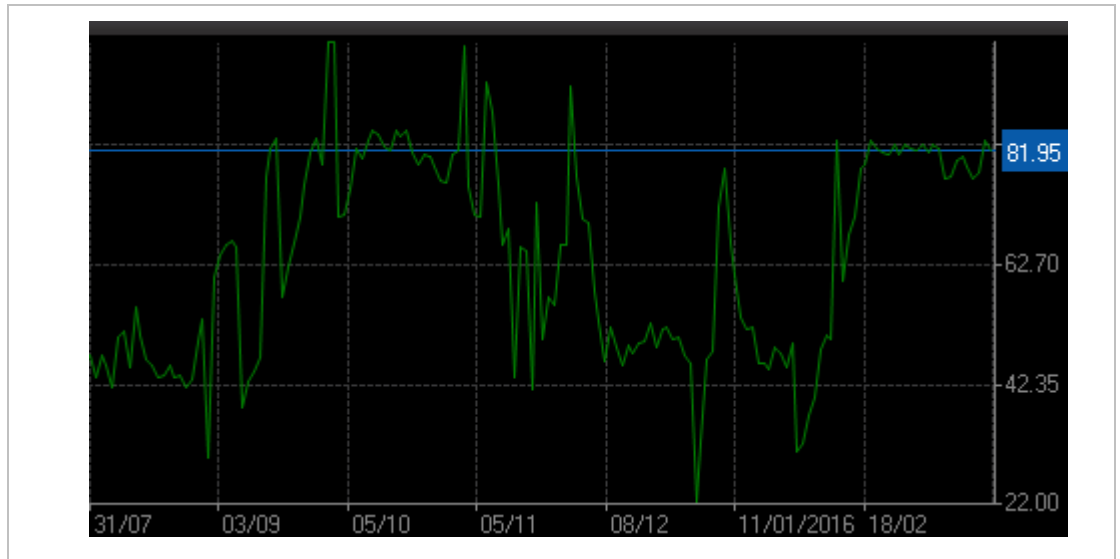
**Danh mục Tỷ trọng cân bằng:** Nên mua theo phương pháp bình quân giá lên để hạn chế rủi ro ngắn hạn.

### Chiến lược đề xuất bởi Mô hình định lượng

Cần lưu ý rằng Mô hình này được thiết lập để sử dụng cho trading ngắn hạn (theo chu kỳ từ T5 trở xuống).

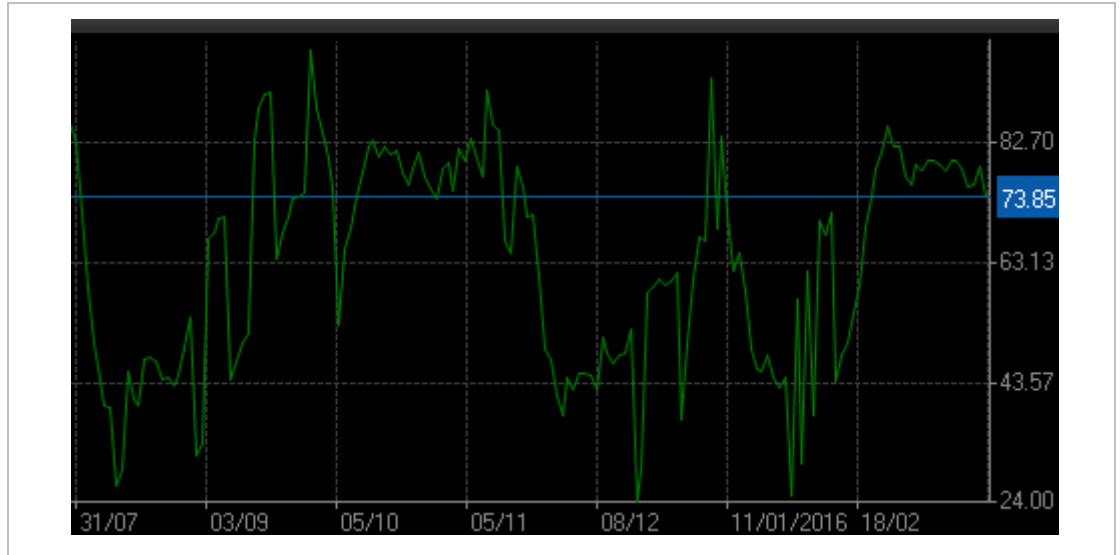
**HNX:** Tỷ trọng danh mục đề nghị đối với sàn HNX hiện nay là: **81.95% cash/ 18.05% stocks.**

Tỷ trọng cổ phiếu trên sàn HNX tiếp tục khuyến nghị ở mức thấp trong phiên giao dịch ngày 18/03/2016.



**HOSE:** Mô hình Định lượng của chúng tôi đưa ra tỷ trọng danh mục đề nghị đối với sàn HOSE là: **73.85% cash/ 26.15% stocks.**

Tỷ trọng cổ phiếu khuyến nghị ở mức thấp trong phiên giao dịch ngày 18/03/2016. Nhà đầu tư nên canh mua ở các nhịp điều chỉnh để giảm rủi ro.



## PHÂN TÍCH CỔ PHIẾU: TUẦN 21-25.03.2016

Các cổ phiếu “nóng” được phân tích trong báo cáo của Phòng Tư vấn Vietstock gồm: **ASM, DPM, DCM, FIT, HAG, HDC, HAR, PDR, VHG, VIC.**

Các cổ phiếu này được chọn lọc theo các tín hiệu phân tích kỹ thuật, khuyến nghị của Vietstock Trader, thanh khoản... Các phân tích dưới đây có thể phục vụ cho mục đích tham khảo trong ngắn hạn cũng như dài hạn.

### ASM – CTCP Tập Đoàn Sao Mai

**Mức giá hiện tại:** 18,600

**Tín hiệu kỹ thuật:** Giá đang chuẩn bị test lại đường middle của Bollinger Bands (tương đương vùng 18,200-18,600). Nếu trụ vững bên trên ngưỡng này thì đà tăng sẽ còn tiếp tục với mục tiêu ngắn hạn 19,600-20,000.

Stochastic Oscillator đã điều chỉnh và có thể về lại gần mức 50 trong vài phiên tới.

Khối lượng giao dịch giảm nhẹ nhưng vẫn ở gần mức trung bình 20 phiên.

**Khuyến nghị:** Nhà đầu tư ngắn hạn có thể tiếp tục mua vào nếu giá duy trì trên đường middle của Bollinger Bands (tương đương vùng 18,200-18,600).



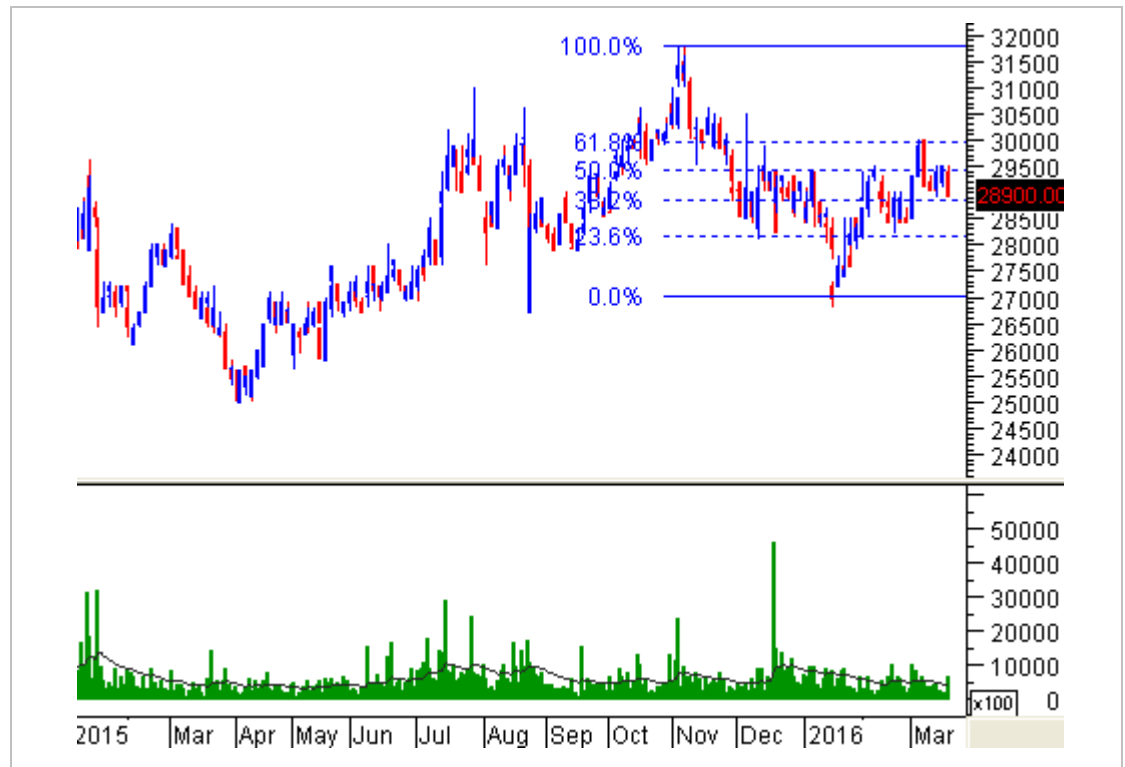
### DPM – TCT Phân Bón & Hóa Chất Dầu Khí

**Mức giá hiện tại:** 28,900

**Tín hiệu kỹ thuật:** DPM vẫn đang biến động khá phức tạp với khả năng biến động đi ngang là phần nhiều trong thời gian tới. Hiện tại, giá đang điều chỉnh sau khi test ngưỡng 61.8% của dãy Fibonacci Retracement.

Tuy nhiên, cơ hội lướt sóng cổ phiếu này vẫn khá nhiều nếu giá điều chỉnh về lại gần vùng 26,700-28,700. Vùng này là vùng hỗ trợ mạnh cho DPM và là vùng mua khá an toàn.

**Khuyến nghị:** Nhà đầu tư ngắn hạn có thể chờ đợi các nhịp điều chỉnh trong các phiên tới và canh mua vùng 26,700-28,700.



### DCM – CTCP Phân Bón Dầu Khí Cà Mau

**Mức giá hiện tại:** 12,700

**Tín hiệu kỹ thuật:** DCM hiện đang gặp vùng cản quanh vùng 13,000. Dự kiến tình trạng này vẫn tiếp tục nếu thanh khoản vẫn duy trì ở mức thấp.

Stochastic Oscillator sắp về vùng oversold nên nếu tín hiệu mua có thể xuất hiện trở lại trong thời gian tới.

Tuy nhiên, vùng đáy cũ dài hạn 11,800 – 12,600 vẫn đang trụ vững nên rủi ro không quá lớn.

**Khuyến nghị:** Nhà đầu tư ngắn hạn có thể tiếp tục mua vào nếu giá test lại vùng 11,800 – 12,600.



### FIT – CTCP Đầu tư F.I.T

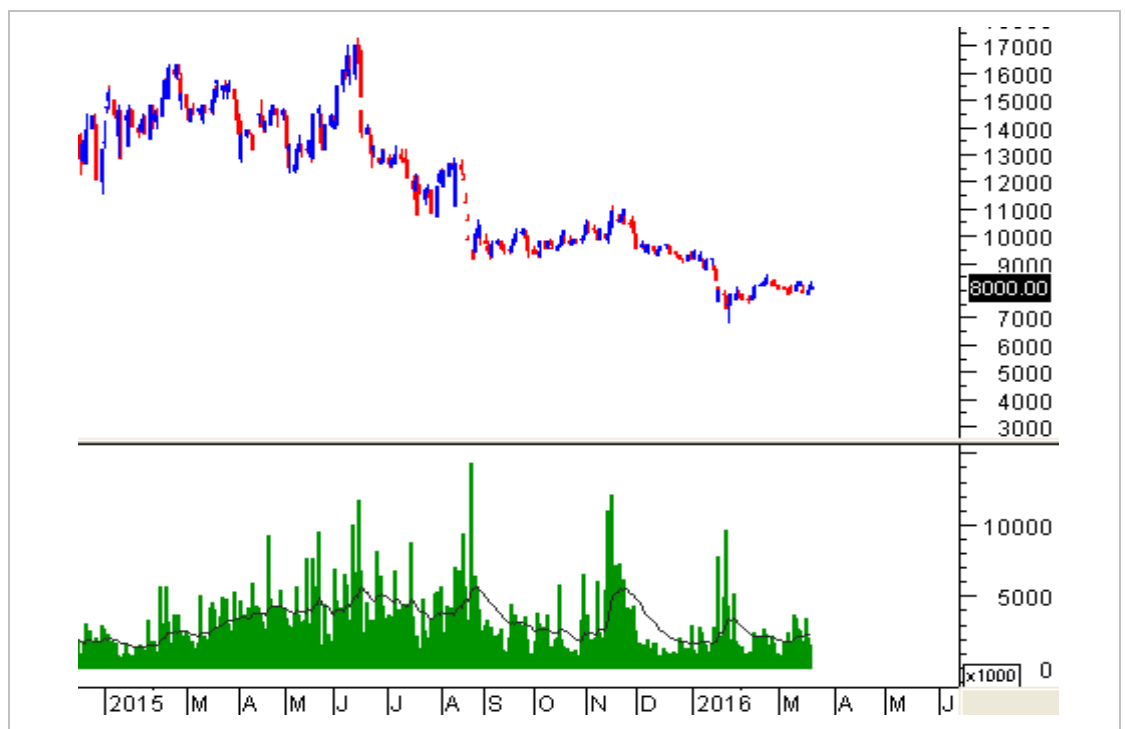
**Mức giá hiện tại:** 8,000

**Tín hiệu kỹ thuật:** FIT có thể đang ở sóng 5 của mẫu hình Ending Diagonal có dạng Falling Wedge. Nếu đây thực sự là mẫu hình này thì cổ phiếu sẽ còn điều chỉnh trong ngắn hạn nhưng sẽ là cơ hội đầu tư tiềm năng sắp tới.

Stochastic Oscillator cho mua trở lại cho thấy khả năng hồi phục tăng lên.

Vùng 6,500-7,500 sẽ là vùng mua an toàn và chúng tôi khuyến nghị mua mạnh vùng giá này.

**Khuyến nghị:** Nhà đầu tư có thể mua trong vùng 6,500-7,500 với chiến lược mua bình quân giá lên.





## HAG – CTCP Hoàng Anh Gia Lai

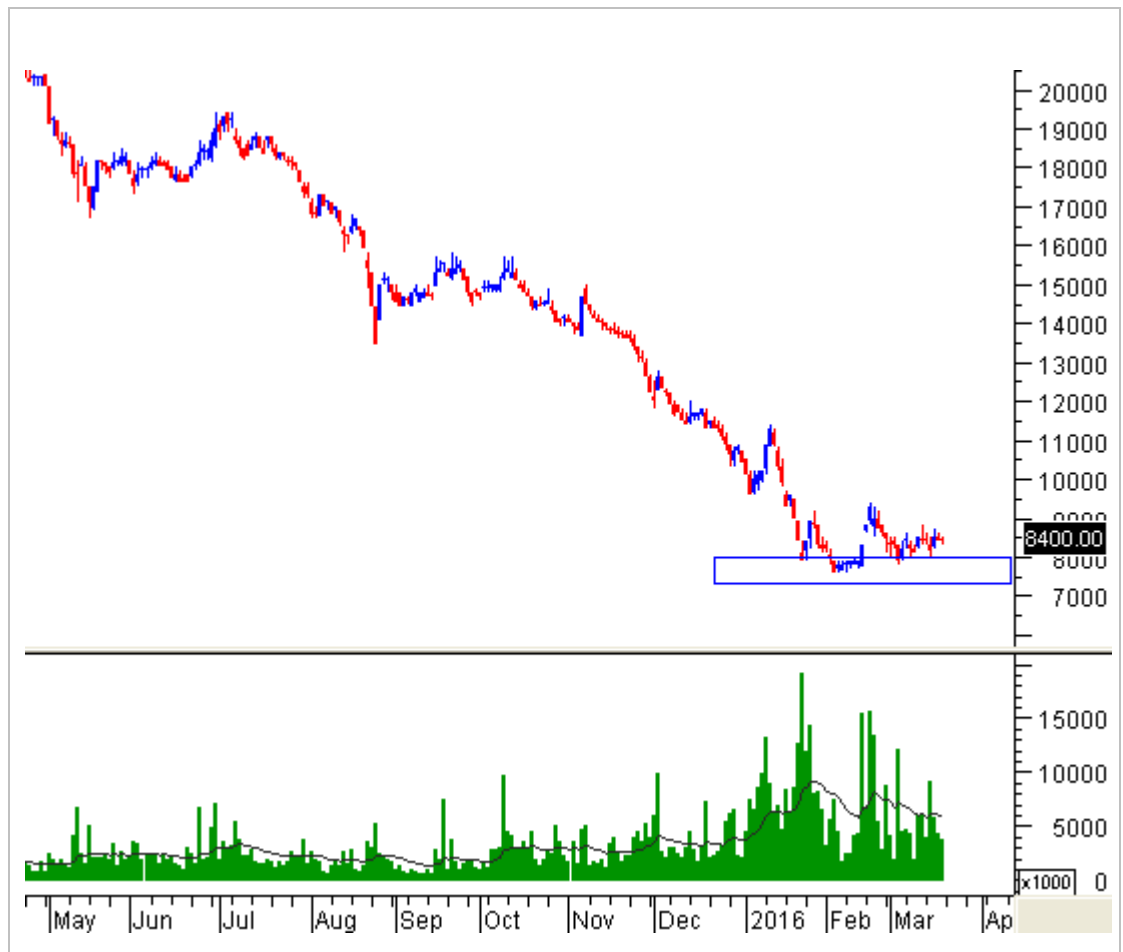
**Mức giá hiện tại:** 8,400

**Tín hiệu kỹ thuật:** HAG vẫn duy trì xu hướng giảm dài hạn của mình khi vẫn ở dưới middle của Bollinger Bands.

Tuy nhiên, vùng đáy cũ tháng 02/2016 (tương đương vùng 7,500-8,000) đang hỗ trợ tốt cho giá nên rủi ro không quá lớn trong ngắn hạn.

Khối lượng giao dịch đang ổn định trong những phiên gần đây.

**Khuyến nghị:** Nhà đầu tư có thể canh mua bắt đáy HAG ở vùng 7,500-8,000 trong thời gian tới.



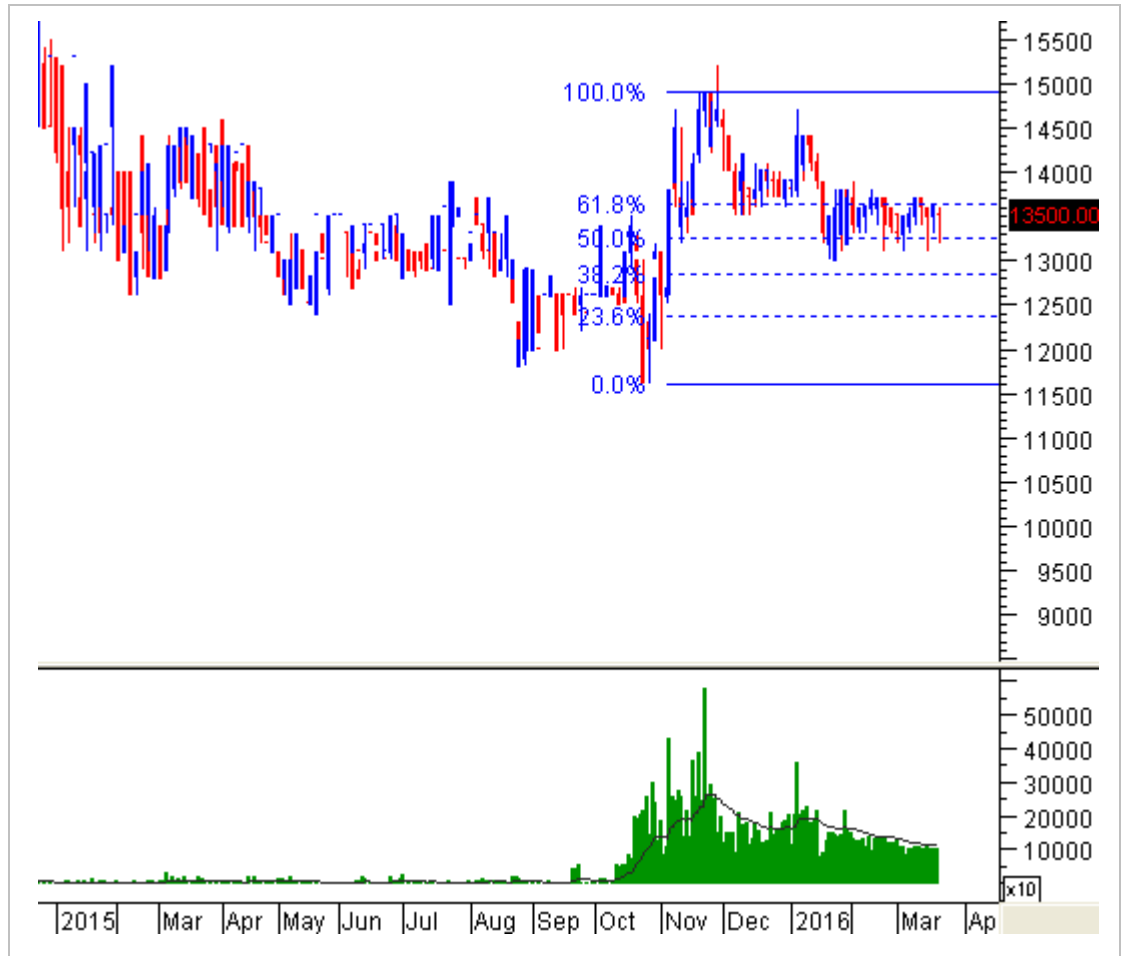
## HDC – CTCP PT Nhà Bà Rịa - Vũng Tàu

**Mức giá hiện tại:** 13,500

**Tín hiệu kỹ thuật:** Giá vẫn đang tích lũy ngắn hạn. Tuy nhiên, giá vẫn đang duy trì bên trên Fibonacci Retracement 50% và 61.8% và trendline hỗ trợ (vùng 12,700-13,200) nên vùng này sẽ hỗ trợ cho cổ phiếu nếu có điều chỉnh.

Khối lượng cải thiện và duy trì tốt trong thời gian vừa qua cho thấy HDC đang nhận được dòng tiền đầu tư vào.

**Khuyến nghị:** Nhà đầu tư có thể mua khi giá test lại vùng 12,700-13,200.



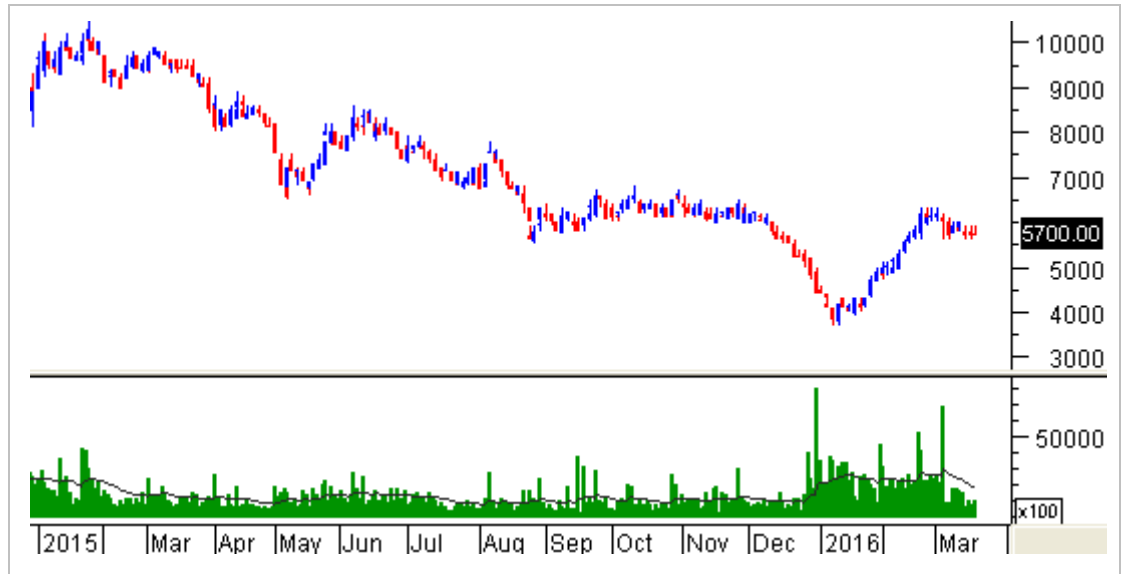
### HAR – CTCP Đầu Tư Thương Mại BĐS An Dương Thảo Điền

**Mức giá hiện tại:** 5,700

**Tín hiệu kỹ thuật:** Giá đang rung lắc khi test lại đỉnh cũ tháng 10/2015 (tương đương vùng 6,300-6,600). Hiện tại, giá đang test lại dãy Moving Average Ribbon. Như vậy, vùng hỗ trợ mạnh cho HAR là vùng 5,000-5,600.

Ngoài ra, Stochastic Oscillator vẫn duy trì trong vùng overbought nên rủi ro điều chỉnh sâu không nhiều.

**Khuyến nghị:** Nhà đầu tư có thể canh mua khi HAR test lại thành công vùng 5,000-5,600.



### PDR – CTCP Phát triển Bất động sản Phát Đạt

**Mức giá hiện tại:** 13,800

**Tín hiệu kỹ thuật:** Giá chuẩn bị test lại đáy cũ trung hạn tháng 10/2015 (tương đương vùng 12,100-13,200). Hành động giá đi ngang trùng lặp (Overlapping Price Action) cho thấy nhiều khả năng cổ phiếu đang điều chỉnh ngắn hạn và rủi ro điều chỉnh sâu sẽ không quá lớn.

Khối lượng giao dịch duy trì ổn định và ở trên mức trung bình 20 phiên gần nhất nên rủi ro không cao.

**Khuyến nghị:** Nhà đầu tư có thể canh mua vào nếu cổ phiếu điều chỉnh mạnh về lại vùng 12,100-13,200 và vùng này hỗ trợ tốt.



## VHG – CTCP Đầu Tư Cao Su Quảng Nam

**Mức giá hiện tại:** 6,200

**Tín hiệu kỹ thuật:**

Ở góc nhìn ngắn hạn, Inverted Hammer và Dark Cloud Cover hình thành chứng tỏ triển vọng ngắn hạn khá bi quan và có thể giằng co, rung lắc mạnh.

Vùng kháng cự mạnh trong thời gian tới là vùng 6,300-6,500 (cận trên của kênh giá xuống).

**Khuyến nghị:** Việc nắm giữ cổ phiếu vẫn tiếp tục được khuyến nghị. Nhà đầu tư có thể cân nhắc giảm bớt tỷ trọng nếu giá không vượt được vùng 6,300-6,500.



## VIC – Tập Đoàn Vingroup

**Mức giá hiện tại:** 44,100

**Tín hiệu kỹ thuật:** Xu hướng dài hạn của VIC khá lạc quan do giá vẫn đang duy trì trên nhóm MA dài hạn trong thời gian gần đây.

Ở góc nhìn ngắn hạn, VIC đang tạm thời giằng co mạnh và tích lũy.

Cận dưới của kênh giá tăng trung hạn (tương đương vùng 43,000-44,000) sẽ là vùng hỗ trợ đáng chú ý của cổ phiếu trong thời gian tới.

**Khuyến nghị:** Nhà đầu tư có thể canh mua tích lũy dần khi VIC về lại vùng 43,000-44,000 nếu vùng này hỗ trợ tốt.



Kết thúc báo cáo.

## I KHUYẾN CÁO

Báo cáo này chỉ nhằm mục đích cung cấp thông tin. Thông tin trên báo cáo được Vietstock thu thập từ những nguồn đáng tin cậy nhưng chưa được xác minh một cách độc lập; Vietstock không đại diện hay đảm bảo và không chịu bất kỳ trách nhiệm hay nghĩa vụ nào về tính xác thực và hoàn thiện của thông tin đó.

Không một thông tin hay ý kiến nào đưa ra cấu thành một lời giới thiệu hay lời mời giới thiệu, chào mua hoặc bán bất kỳ chứng khoán, các khoản đầu tư nào, hay các quyền chọn, hợp đồng tương lai, các loại chứng khoán phái sinh liên quan đến các chứng khoán và các khoản đầu tư đó. Thông tin thu thập không nhằm mục đích đưa ra lời khuyên đầu tư cho cá nhân và nó cũng không nhắm đến những mục tiêu đầu tư cụ thể, tình hình tài chính và những nhu cầu cụ thể của bất kỳ ai nhận được bản báo cáo này.

Các ý kiến trong báo cáo hoàn toàn do Phòng Tư vấn của Vietstock đưa ra và có thể thay đổi mà không cần báo trước.

© Bản quyền thuộc Vietstock 2016. Không một phần nào trong báo cáo này được phép làm lại, sửa chữa lại, hay được chuyển giao dưới bất kỳ hình thức hay phương pháp nào như điện tử, kỹ thuật, sao chép, ghi âm hay những hình thức khác mà không được sự cho phép của Vietstock.