

TECHNICAL VIEW: TUẦN 19-22.04.2016

THỊ TRƯỜNG & CHIẾN LƯỢC ĐẦU TƯ – PHÂN TÍCH CỔ PHIẾU CHỌN LỌC

15.04.2016

Nguyễn Quang Minh
[minhnq@vietstock.vn]

Phòng Tư vấn VIETSTOCK



BÁO CÁO PHÂN TÍCH 2016

I PHÂN TÍCH THỊ TRƯỜNG: TUẦN 19-22/04/2016

Chiến lược đầu tư & Phân tích kỹ thuật chuyên sâu thị trường chứng khoán Việt Nam.

I. THỊ TRƯỜNG CHỨNG KHOÁN VIỆT NAM

Phân tích Xu hướng và Dao động giá

VN-Index – Khối lượng tiếp tục sụt giảm. VN-Index tiếp tục thoái lui sau khi test lại vùng kháng cự 580-585 điểm trong phiên giao dịch ngày 15/04/2016.

Khối lượng giao dịch tiếp tục sụt giảm xuống dưới trung bình 20 phiên gần nhất và kiểu nến Shooting Star hình thành cho thấy khả năng điều chỉnh khá rõ nét.

Chỉ báo RSI cũng đi ngang trong thời gian gần đây cho thấy động lực gia tăng yếu dần. Vùng 568-571 điểm (tương đương MA20 và trendline hỗ trợ) sẽ là hỗ trợ chính cho VN-Index nếu có điều chỉnh sâu xảy ra.

Chiến lược đầu tư: Hiện tại, do rủi ro điều chỉnh trở lại đang rõ dần nên việc giữ tỷ trọng cổ phiếu thấp được khuyến nghị. Việc mua trở lại có thể được tiến hành khi vùng 568-571 điểm hỗ trợ tốt.

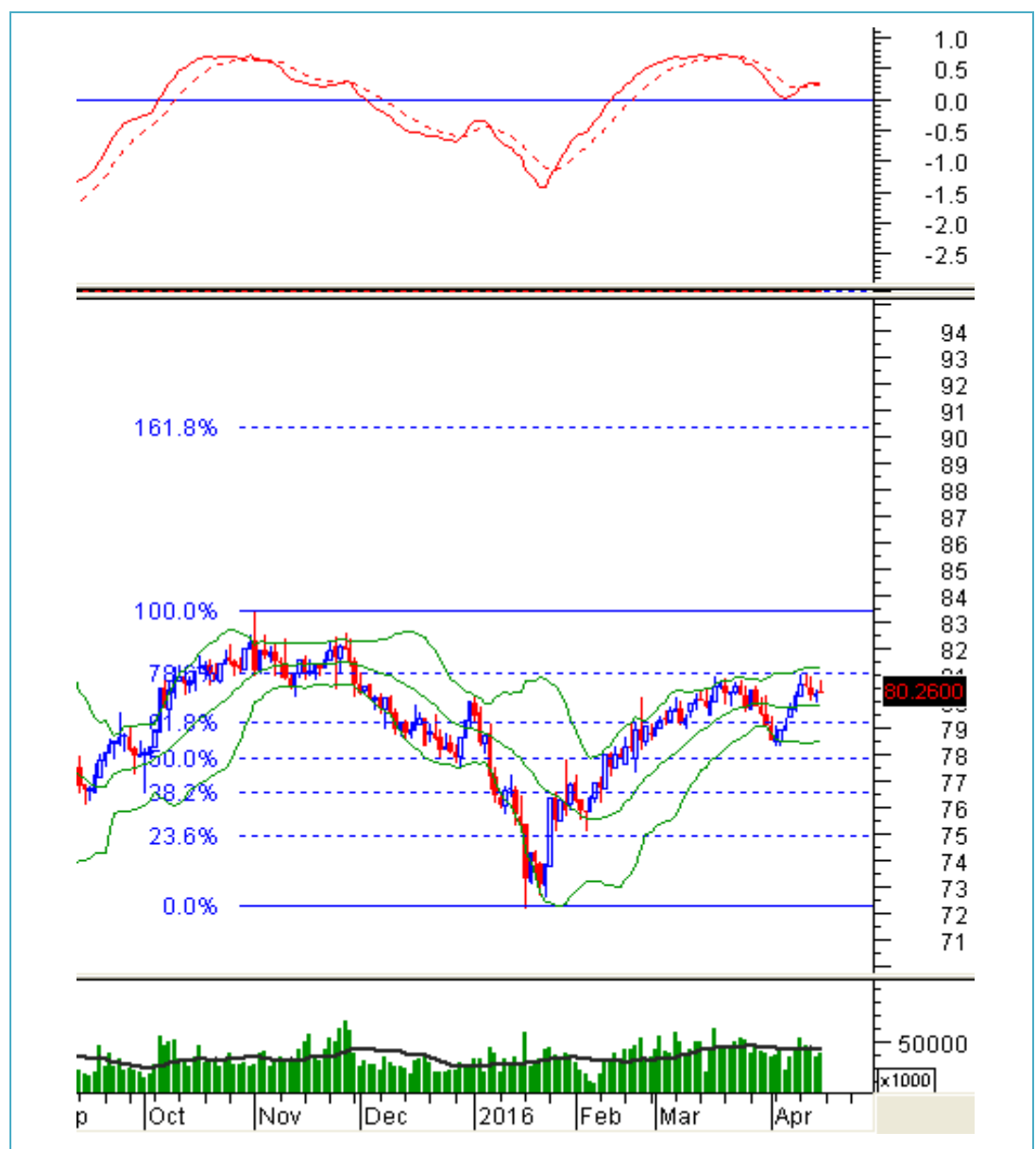


HNX-Index – Middle của Bollinger Bands đang trụ vững. HNX-Index đang điều chỉnh sau khi test lại ngưỡng 78.6% của Fibonacci Retracement. Vùng này cùng với đỉnh cũ tháng 03/2016 (tương đương vùng 80.7-81 điểm) đang là vùng kháng cự mạnh của chỉ số.

Chỉ báo MACD vẫn duy trì trên mức 0 nhưng có thể cho tín hiệu bán trở lại vào đầu tuần sau khi mà khoảng cách với đường signal đang rất gần.

Giá đang về lại gần middle của Bollinger Bands và đường middle này là hỗ trợ quan trọng cho chỉ số trong các phiên tới.

Chiến lược đầu tư: Hiện tại, khả năng chỉ số điều chỉnh sâu chưa có. Tuy nhiên, đối với nhà đầu tư thận trọng nên canh chốt và việc mua thêm chỉ được cân nhắc khi đường middle của Bollinger Bands hỗ trợ tốt.



Phân tích Market Strength

Trong phiên giao dịch ngày 15/04/2016, VS-Arms VN đạt giá trị 0.94. Điều này cho thấy cung cầu cân bằng trong phiên này. Trong khi đó, đường EMA 5 ngày của VS-Arms VN tiếp tục duy trì trong vùng bên mua chiếm ưu thế.

VS-LBR VN đạt mức 0.85 cho thấy nhà đầu tư lớn tham gia tích cực vào thị trường trong phiên giao dịch ngày 15/04/2016. Trong khi đó, EMA 5 ngày của VS-LBR VN duy trì trên mức 0.65 phản ánh nhà đầu tư lớn vẫn tham gia mạnh vào thị trường xét trong 5 phiên vừa qua.

Market Strength	Giá trị	Trạng thái
VS-Arms VN	0.94	Cung cầu cân bằng
EMA 5 ngày của VS-Arms VN	0.79	Bên mua chiếm ưu thế
VS-B/SORD VN	1.02	Tổng khối lượng của các lệnh đặt mua khá cân bằng so với Tổng khối lượng của các lệnh đặt bán
EMA 5 ngày của VS-B/SORD VN	1.01	Tổng khối lượng của các lệnh đặt mua khá cân bằng so với Tổng khối lượng của các lệnh đặt bán trong 5 phiên vừa qua
VS-LBR VN	0.85	Nhà đầu tư lớn tham gia mạnh vào thị trường trong phiên vừa qua
EMA 5 ngày của VS-LBR VN	0.77	Nhà đầu tư lớn tham gia mạnh vào thị trường trong 5 phiên vừa qua
Nguồn: VietstockUpdater		

Phân tích Dòng tiền

Biến động của dòng tiền thông minh: Trong phiên ngày 15/04/2016, VS-NVI VN duy trì trên EMA 5 và 20 ngày. Điều này cho thấy dòng tiền vẫn tham gia mạnh vào thị trường trong các phiên gần đây.

Biến động của dòng tiền từ khối ngoại: Trong phiên giao dịch 15/04/2016, khối ngoại tiếp tục chuỗi mua ròng của mình với giá trị mua ròng tăng nhẹ. Đây tiếp tục là động lực hỗ trợ cho chỉ số.

II. CHIẾN LƯỢC DANH MỤC ĐẦU TƯ

Chiến lược trading cho từng trạng thái danh mục

Danh mục Tỷ trọng tiền mặt cao (trên 70%): Nhà đầu tư có thể canh mua nhẹ trong các nhịp điều chỉnh nếu chỉ số tiếp tục duy trì trên các vùng hỗ trợ mạnh.

Danh mục Tỷ trọng cổ phiếu cao (trên 70%): Nên canh bán bớt cổ phiếu và có thể cover lại ở vùng giá thấp hơn để giảm rủi ro.

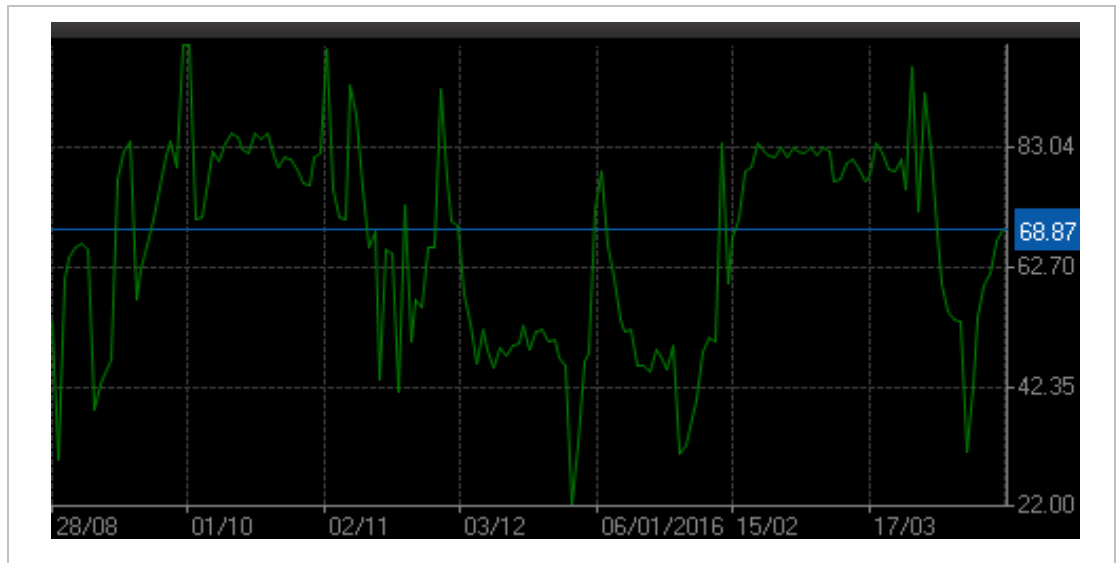
Danh mục Tỷ trọng cân bằng: Nên mua theo phương pháp bình quân giá lên để hạn chế rủi ro ngắn hạn.

Chiến lược đề xuất bởi Mô hình định lượng

Cần lưu ý rằng Mô hình này được thiết lập để sử dụng cho trading ngắn hạn (theo chu kỳ từ T5 trở xuống).

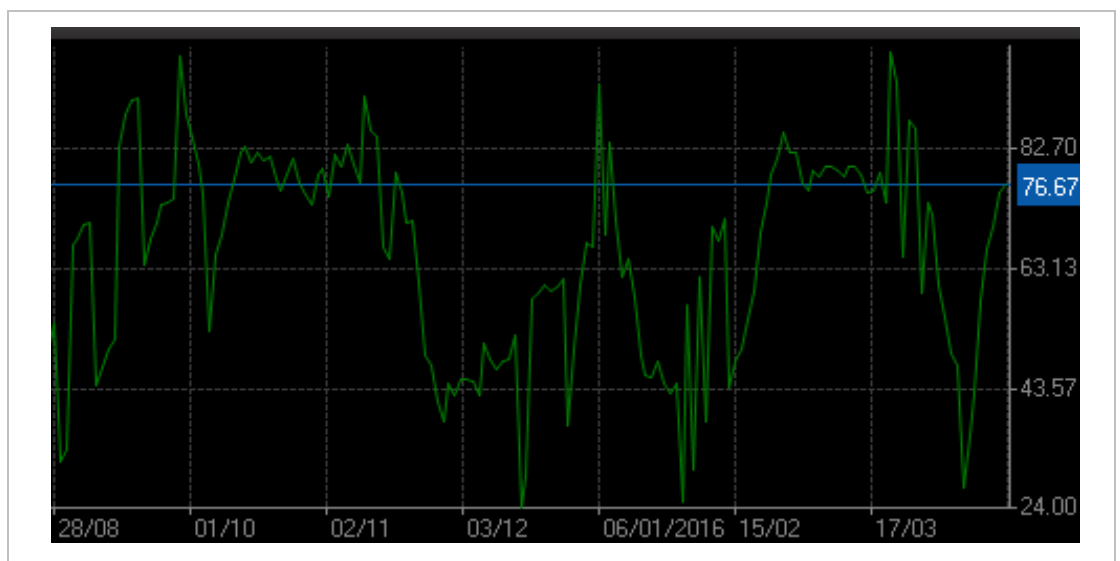
HNX: Tỷ trọng danh mục đề nghị đối với sàn HNX hiện nay là: **68.87% cash/ 31.13% stocks.**

Tỷ trọng cổ phiếu trên sàn HNX khuyến nghị ở mức thấp trong phiên giao dịch ngày 15/04/2016.



HOSE: Mô hình Định lượng của chúng tôi đưa ra tỷ trọng danh mục đề nghị đối với sàn HOSE là: **76.67% cash/ 23.33% stocks.**

Tỷ trọng cổ phiếu khuyến nghị ở mức thấp trong phiên giao dịch ngày 15/04/2016. Nhà đầu tư nên canh mua ở các nhịp điều chỉnh để giảm rủi ro.



PHÂN TÍCH CỔ PHIẾU: TUẦN 19-22.04.2016

Các cổ phiếu “nóng” được phân tích trong báo cáo của Phòng Tư vấn Vietstock gồm: **ASM, CTG, DCM, FIT, HAR, PDR, SHA, NTL, TDH, VNM.**

Các cổ phiếu này được chọn lọc theo các tín hiệu phân tích kỹ thuật, khuyến nghị của Vietstock Trader, thanh khoản... Các phân tích dưới đây có thể phục vụ cho mục đích tham khảo trong ngắn hạn cũng như dài hạn.

ASM – CTCP Tập Đoàn Sao Mai

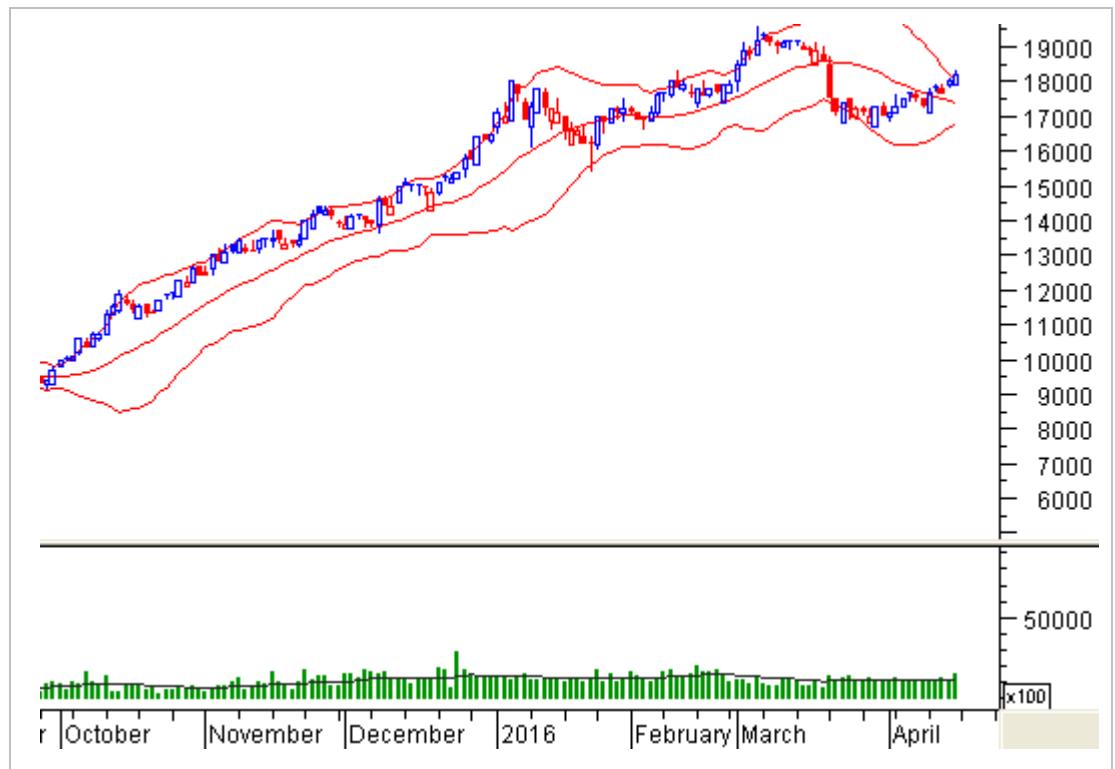
Mức giá hiện tại: 18,200

Tín hiệu kỹ thuật: Cổ phiếu vẫn đang duy trì nhịp tăng sau khi test thành công đáy cũ tháng 01/2016.

Mặt khác, giá đã phá vỡ middle của Bollinger Bands nên xu hướng tăng đang được củng cố.

Khối lượng giao dịch tăng nhẹ và vượt mức trung bình 20 phiên.

Khuyến nghị: Nhà đầu tư ngắn hạn có thể canh mua vào nếu giá vẫn duy trì trên vùng 17,200-17,600.



CTG – Ngân Hàng TMCP Công Thương Việt Nam

Mức giá hiện tại: 16,200

Tín hiệu kỹ thuật: Giá đang tích lũy và điều chỉnh ngắn hạn. Vùng đáy cũ tháng 04/2016 (tương đương vùng 15,000-16,500) sẽ là vùng hỗ trợ cho cổ phiếu.

Stochastic Oscillator đang về vùng khá thấp và có thể cho mua trở lại. Hơn nữa, CTG đã kết thúc sóng điều chỉnh Zigzag và đáy trung hạn đã được thiết lập nên xu hướng tăng của cổ phiếu đang quay lại.

Khuyến nghị: Nhà đầu tư tiếp tục mua vào nếu giá không phá vỡ vùng đáy cũ tháng 04/2016 (tương đương vùng 15,000-16,500).



DCM – CTCP Phân Bón Dầu Khí Cà Mau

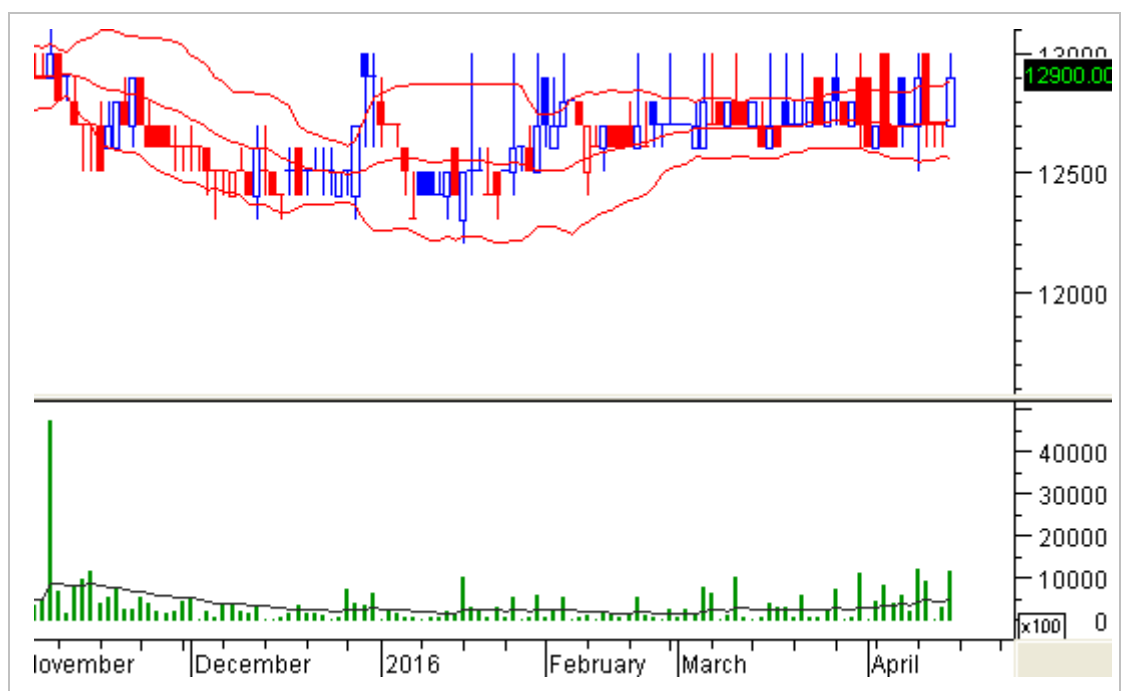
Mức giá hiện tại: 12,900

Tín hiệu kỹ thuật: DCM hiện đang hồi phục mạnh. Dự kiến trình trạng này vẫn tiếp tục khi thanh khoản đã tăng trở lại.

Stochastic Oscillator đã cho tín hiệu mua trở lại và vượt lên trên vùng oversold.

Vùng đáy cũ dài hạn 11,800 – 12,600 vẫn đang trụ vững nên triển vọng khá tích cực.

Khuyến nghị: Nhà đầu tư ngắn hạn có thể tiếp tục mua vào nếu giá test lại vùng 11,800 – 12,600.



FIT – CTCP Đầu tư F.I.T

Mức giá hiện tại: 7,200

Tín hiệu kỹ thuật: FIT có thể đang ở sóng 5 của mẫu hình Ending Diagonal có dạng Falling Wedge. Nếu đây thực sự là mẫu hình này thì cổ phiếu sẽ còn điều chỉnh trong ngắn hạn nhưng sẽ là cơ hội đầu tư tiềm năng sắp tới.

Stochastic Oscillator đã cho bán trở lại cho thấy khả năng điều chỉnh tăng lên.

Vùng 6,500-7,300 sẽ là vùng hỗ trợ mạnh do trùng với trendline dài hạn và đáy cũ năm 2015.

Khuyến nghị: Nhà đầu tư có thể mua nhẹ trong vùng 6,500-7,300 với quan điểm nhanh chóng thoát ra nếu vùng này bị thủng.



HAR – CTCP Đầu Tư Thương Mại BĐS An Dương Thảo Điền

Mức giá hiện tại: 4,600

Tín hiệu kỹ thuật: Nếu tuần xuất hiện mẫu hình Gravestone Doji cho thấy nhà đầu tư đang rất thận trọng trong ngắn hạn.

Vùng hỗ trợ mạnh cho HAR là vùng 3,800-4,400 và vùng này đã hỗ trợ tốt cho cổ phiếu.

Ngoài ra, khối lượng cũng duy trì ở mức khá cho thấy nhà đầu tư đã bớt thận trọng.

Khuyến nghị: Nhà đầu tư có thể canh mua khi HAR test lại thành công vùng 3,800-4,400.



PDR – CTCP Phát triển Bất động sản Phát Đạt

Mức giá hiện tại: 15,800

Tín hiệu kỹ thuật: Middle của Bollinger Bands và nhóm MA dài hạn đang hỗ trợ tốt cho giá. Mặt khác, Bollinger Bands vẫn đang bung nén cho thấy đà tăng sẽ còn được kỳ vọng.

Về trung hạn, cổ phiếu đang trong giai đoạn hồi phục và đã tạo đáy trung hạn vào giai đoạn tháng 10/2015.

Khuyến nghị: Nhà đầu tư tiếp tục nắm giữ với mục tiêu ngắn hạn là 16,000-16,500.



SHA – CTCP Sơn Hà Sài Gòn

Mức giá hiện tại: 10,800

Tín hiệu kỹ thuật: Cận dưới kênh giá lên dài hạn (tương đương vùng 9,600-10,600) đang hỗ trợ rất tốt cho giá.

Khối lượng giao dịch thường xuyên nằm trên mức trung bình 20 phiên chứng tỏ nhà đầu tư đã bớt thận trọng trong ngắn hạn.

Khuyến nghị: Nhà đầu tư tiếp tục mua vào khi giá test vùng 9,600-10,600.



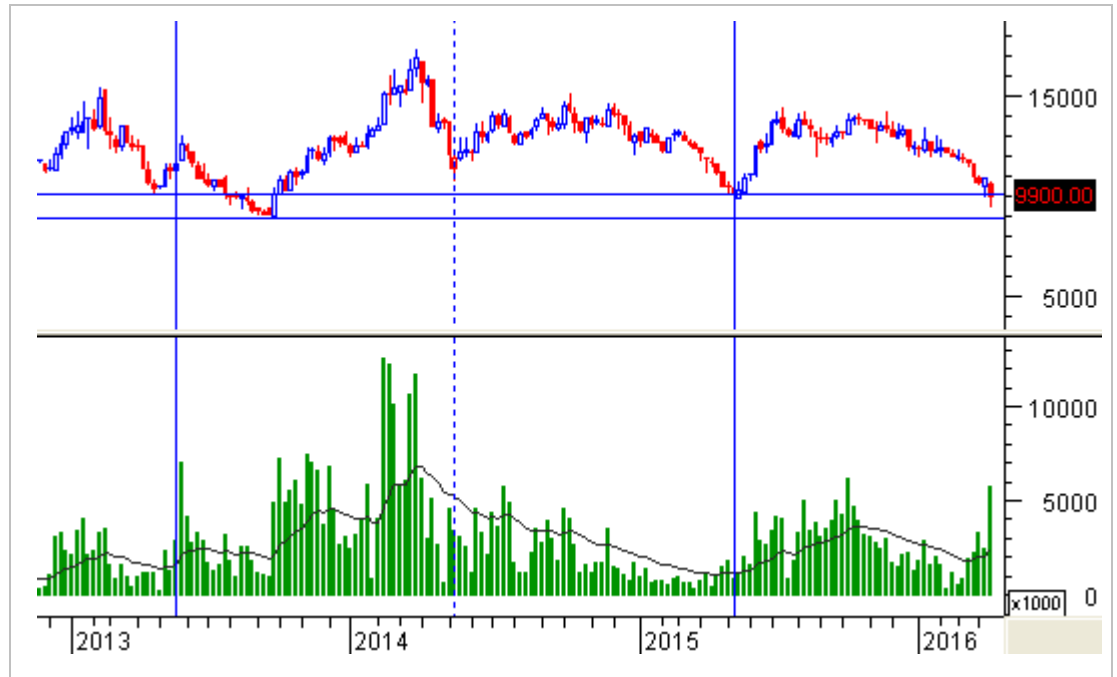
NTL – CTCP Phát Triển Đô Thị Từ Liêm

Mức giá hiện tại: 9,900

Tín hiệu kỹ thuật: NTL đang test lại đáy cũ dài hạn, tương đương vùng 9,000-10,000. Nếu vùng này không bị phá vỡ thì đà tăng mạnh sẽ được kỳ vọng.

Stochastic Oscillator đang hình thành Bullish Divergence trong vùng oversold.

Khuyến nghị: Nhà đầu tư có thể canh mua nếu giá test thành công vùng 9,000-10,000.



TDH – CTCP Phát Triển Nhà Thủ Đức

Mức giá hiện tại: 14,000

Tín hiệu kỹ thuật: Vùng 11,500-13,000 đã hỗ trợ rất tốt cho giá trong giai đoạn điều chỉnh mạnh đầu tháng 01/2016. Đây là vùng có thời gian tồn tại lâu và khối lượng tích lũy lớn nên độ tin cậy cao.

Chỉ báo MACD vẫn đang duy trì trên mức 0 và giá chưa rơi xuống dưới Rising Window nên xu hướng tăng ngắn hạn vẫn còn.

Khuyến nghị: Nhà đầu tư có thể cân nhắc mua vào mạnh nếu giá test lại vùng 11,500-13,000.



VNM – CTCP Sữa Việt Nam

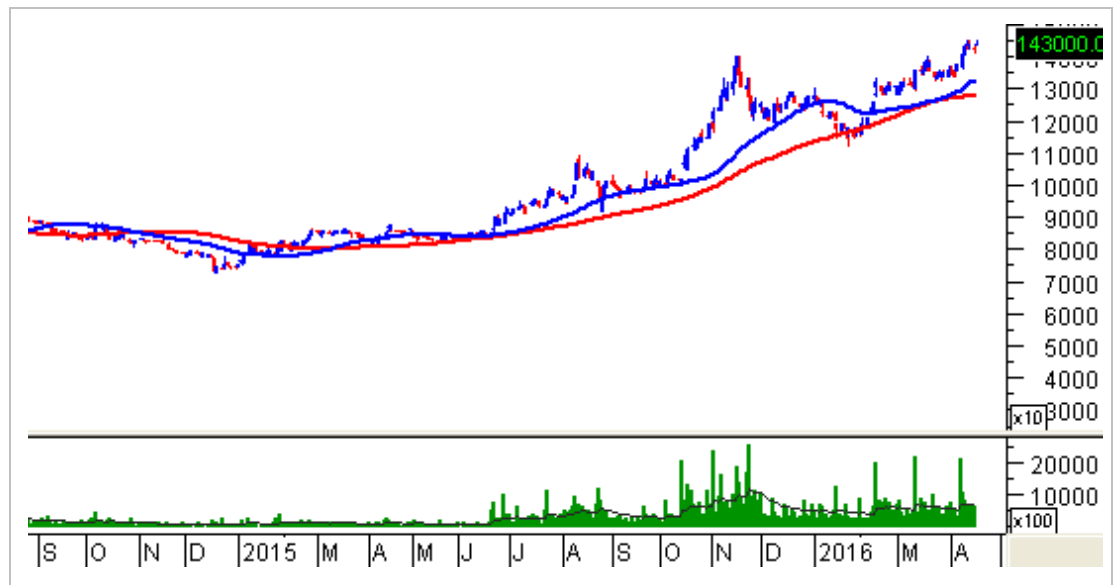
Mức giá hiện tại: 143,000

Tín hiệu kỹ thuật: VNM vẫn đang trong xu hướng tăng dài hạn khi vẫn duy trì trên MA dài hạn.

Ở góc nhìn sóng Elliott, VNM vẫn còn sóng V tăng giá nên cổ phiếu này vẫn tiềm năng để đầu tư.

Vùng hỗ trợ trong ngắn hạn là vùng 127,000-135,000 tương đương SMA100 và SMA50.

Khuyến nghị: Nhà đầu tư nên canh mua vào trong vùng 127,000-135,000.



Kết thúc báo cáo.

I KHUYẾN CÁO

Báo cáo này chỉ nhằm mục đích cung cấp thông tin. Thông tin trên báo cáo được Vietstock thu thập từ những nguồn đáng tin cậy nhưng chưa được xác minh một cách độc lập; Vietstock không đại diện hay đảm bảo và không chịu bất kỳ trách nhiệm hay nghĩa vụ nào về tính xác thực và hoàn thiện của thông tin đó.

Không một thông tin hay ý kiến nào đưa ra cấu thành một lời giới thiệu hay lời mời giới thiệu, chào mua hoặc bán bất kỳ chứng khoán, các khoản đầu tư nào, hay các quyền chọn, hợp đồng tương lai, các loại chứng khoán phái sinh liên quan đến các chứng khoán và các khoản đầu tư đó. Thông tin thu thập không nhằm mục đích đưa ra lời khuyên đầu tư cho cá nhân và nó cũng không nhắm đến những mục tiêu đầu tư cụ thể, tình hình tài chính và những nhu cầu cụ thể của bất kỳ ai nhận được bản báo cáo này.

Các ý kiến trong báo cáo hoàn toàn do Phòng Tư vấn của Vietstock đưa ra và có thể thay đổi mà không cần báo trước.

© Bản quyền thuộc Vietstock 2016. Không một phần nào trong báo cáo này được phép làm lại, sửa chữa lại, hay được chuyển giao dưới bất kỳ hình thức hay phương pháp nào như điện tử, kỹ thuật, sao chép, ghi âm hay những hình thức khác mà không được sự cho phép của Vietstock.