

# TECHNICAL VIEW: TUẦN 04-06.05.2016

THỊ TRƯỜNG & CHIẾN LƯỢC ĐẦU TƯ – PHÂN TÍCH CỔ PHIẾU CHỌN LỌC

**29.04.2016**

Nguyễn Quang Minh  
[ [minhnq@vietstock.vn](mailto:minhnq@vietstock.vn) ]

Phòng Tư vấn VIETSTOCK



BÁO CÁO PHÂN TÍCH 2016

## I PHÂN TÍCH THỊ TRƯỜNG: TUẦN 04-06/05/2016

Chiến lược đầu tư & Phân tích kỹ thuật chuyên sâu thị trường chứng khoán Việt Nam.

### I. THỊ TRƯỜNG CHỨNG KHOÁN VIỆT NAM

#### Phân tích Xu hướng và Dao động giá

**VN-Index – Có thể đạt mục tiêu 610-620 điểm.** VN-Index tăng trong phiên cuối tuần 29/04/2016 với khối lượng giao dịch cải thiện.

Chỉ báo như RSI cũng đi lên trở lại từ MA10 phiên cho thấy chỉ số có thể đã quay lại xu hướng tăng sau các nhịp điều chỉnh ngắn hạn.

Nếu giá tiếp tục bứt phá khỏi vùng giá 600-602 điểm trong các phiên đầu tuần sau thì mục tiêu ngắn hạn cho chỉ số là vùng 610-620 điểm.

Tuy nhiên, nếu nhóm MA dài hạn bị phá vỡ trong thời gian tới thì xu hướng giảm có thể quay trở lại trên VN-Index.

**Chiến lược đầu tư:** Với quan điểm đà tăng vẫn còn, việc giữ tỷ trọng cổ phiếu cao tiếp tục được khuyến nghị.



**HNX-Index – Middle của Bollinger Bands đã hỗ trợ tốt.** HNX-Index test lại đường middle của Bollinger Bands (tương đương vùng 79.5-80 điểm) và đường này đã hỗ trợ tốt cho chỉ số.

Chỉ báo MACD duy trì tín hiệu mua nên đà tăng vẫn còn được kỳ vọng trong ngắn hạn.

Tuy nhiên, khối lượng cũng cần cải thiện và vượt lên trên trung bình 20 phiên gần nhất trong các phiên giao dịch tới để xác nhận xu hướng tăng đang quay trở lại.

**Chiến lược đầu tư:** Nhà đầu tư có thể tiếp tục giữ tỷ trọng cổ phiếu hiện tại. Có thể mua thêm trong các phiên giao dịch tới nếu middle của Bollinger Bands (tương đương vùng 79.5-80 điểm) vẫn hỗ trợ tốt.



### Phân tích Market Strength

Trong phiên giao dịch ngày 29/04/2016, VS-Arms VN đạt giá trị 0.69. Điều này cho thấy bên mua chiếm ưu thế trong phiên này. Trong khi đó, đường EMA 5 ngày của VS-Arms VN về lại trong vùng cung cầu cân bằng.

VS-LBR VN đạt mức 0.74 cho thấy nhà đầu tư lớn tham gia tích cực vào thị trường trong phiên giao dịch ngày 29/04/2016. Trong khi đó, EMA 5 ngày của VS-LBR VN duy trì trên mức 0.65 phản ánh nhà đầu tư lớn vẫn tham gia mạnh vào thị trường xét trong 5 phiên vừa qua.

Market Strength	Giá trị	Trạng thái
VS-Arms VN	0.69	Bên mua chiếm ưu thế
EMA 5 ngày của VS-Arms VN	0.85	Cung cầu cân bằng
VS-B/SORD VN	1.03	Tổng khối lượng của các lệnh đặt mua khá cân bằng so với Tổng khối lượng của các lệnh đặt bán
EMA 5 ngày của VS-B/SORD VN	1.01	Tổng khối lượng của các lệnh đặt mua khá cân bằng so với Tổng khối lượng của các lệnh đặt bán trong 5 phiên vừa qua
VS-LBR VN	0.74	Nhà đầu tư lớn tham gia mạnh vào thị trường trong phiên vừa qua
EMA 5 ngày của VS-LBR VN	0.73	Nhà đầu tư lớn tham gia mạnh vào thị trường trong 5 phiên vừa qua
Nguồn: VietstockUpdater		

### Phân tích Dòng tiền

**Biến động của dòng tiền thông minh:** Trong phiên ngày 29/04/2016, VS-NVI VN duy trì trên EMA 5 và 20 ngày. Điều này cho thấy dòng tiền vẫn tham gia mạnh vào thị trường trong các phiên gần đây.

**Biến động của dòng tiền từ khối ngoại:** Trong phiên giao dịch 29/04/2016, khối ngoại mua ròng trở lại (chỉ tính giao dịch khớp lệnh). Điều này cho thấy khối này vẫn giữ xu hướng mua ròng vừa qua.

## II. CHIẾN LƯỢC DANH MỤC ĐẦU TƯ

### Chiến lược trading cho từng trạng thái danh mục

**Danh mục Tỷ trọng tiền mặt cao (trên 70%):** Nhà đầu tư có thể canh mua nhẹ trong các nhịp điều chỉnh nếu chỉ số tiếp tục duy trì trên các vùng hỗ trợ mạnh.

**Danh mục Tỷ trọng cổ phiếu cao (trên 70%):** Nên canh bán bớt cổ phiếu và có thể cover lại ở vùng giá thấp hơn để giảm rủi ro.

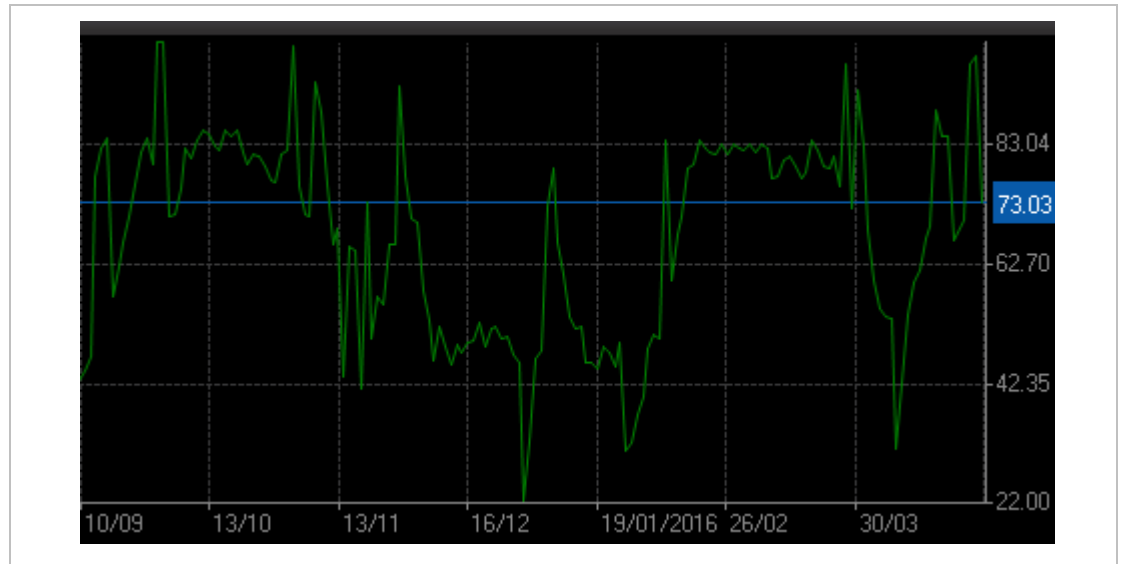
**Danh mục Tỷ trọng cân bằng:** Nên mua theo phương pháp bình quân giá lên để hạn chế rủi ro ngắn hạn.

### Chiến lược đề xuất bởi Mô hình định lượng

Cần lưu ý rằng Mô hình này được thiết lập để sử dụng cho trading ngắn hạn (theo chu kỳ từ T5 trở xuống).

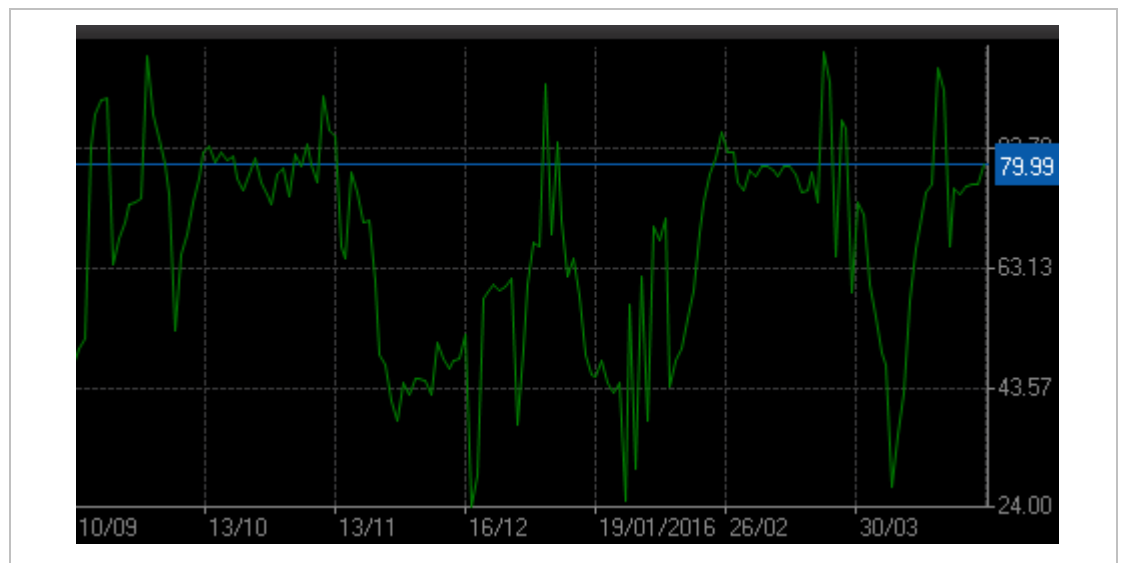
**HNX:** Tỷ trọng danh mục đề nghị đối với sàn HNX hiện nay là: **73.03% cash/ 26.97% stocks.**

Tỷ trọng cổ phiếu trên sàn HNX khuyến nghị ở mức thấp trong phiên giao dịch ngày 29/04/2016.



**HOSE:** Mô hình Định lượng của chúng tôi đưa ra tỷ trọng danh mục đề nghị đối với sàn HOSE là: **79.99% cash/ 20.01% stocks.**

Tỷ trọng cổ phiếu khuyến nghị ở mức thấp trong phiên giao dịch ngày 29/04/2016. Nhà đầu tư nên canh mua ở các nhịp điều chỉnh để giảm rủi ro.



## PHÂN TÍCH CỔ PHIẾU: TUẦN 04-06.05.2016

Các cổ phiếu “nóng” được phân tích trong báo cáo của Phòng Tư vấn Vietstock gồm: **ASM, BVH, CTG, HAR, FIT, NTL, PDR, SHA, TTF, VIC.**

Các cổ phiếu này được chọn lọc theo các tín hiệu phân tích kỹ thuật, khuyến nghị của Vietstock Trader, thanh khoản... Các phân tích dưới đây có thể phục vụ cho mục đích tham khảo trong ngắn hạn cũng như dài hạn.

### ASM – CTCP Tập Đoàn Sao Mai

**Mức giá hiện tại:** 18,500

**Tín hiệu kỹ thuật:** Bollinger Bands chuẩn bị bung nén nên giá có thể biến động mạnh trong các phiên tới khi mà Bullish Engulfing đã xuất hiện.

Tuy nhiên, giá vẫn đang duy trì trên nhóm MA (MA100, MA200) và nhận được sự hỗ trợ của nhóm này nên xu hướng tăng vẫn đang duy trì.

**Khuyến nghị:** Nhà đầu tư ngắn hạn có thể canh mua vào nếu giá vẫn duy trì trên vùng 16,700-18,000.



### BVH – Tập Đoàn Bảo Việt

**Mức giá hiện tại:** 61,000

**Tín hiệu kỹ thuật:** BVH đã bứt phá khỏi trendline nối đỉnh sóng B và D của mô hình Triangle. Điều này cho thấy BVH có thể hình thành Thrust-up với mục tiêu dài hạn là 64,000-67,000.

Ở góc nhìn ngắn hạn, khối lượng giao dịch hồi phục so với phiên liền trước nên khả năng BVH có thể bứt phá trong vài phiên tới.

**Khuyến nghị:** Nhà đầu tư tiếp tục mua vào nếu giá retest lại đỉnh cũ (đã bị phá vỡ) của tháng 03/2016 (vùng 55,500-58,000).



### CTG – Ngân Hàng TMCP Công Thương Việt Nam

**Mức giá hiện tại:** 16,600

**Tín hiệu kỹ thuật:** Giá đang tích lũy và điều chỉnh ngắn hạn. Vùng đáy cũ tháng 04/2016 (tương đương vùng 15,000-16,500) sẽ là vùng hỗ trợ cho cổ phiếu.

Mặt khác, CTG đã kết thúc sóng điều chỉnh Zigzag và đáy trung hạn đã được thiết lập nên xu hướng tăng của cổ phiếu đang quay lại.

**Khuyến nghị:** Nhà đầu tư tiếp tục mua vào nếu giá không phá vỡ vùng đáy cũ tháng 04/2016 (tương đương vùng 15,000-16,500).



### HAR – CTCP Đầu Tư Thương Mại BĐS An Dương Thảo Điền

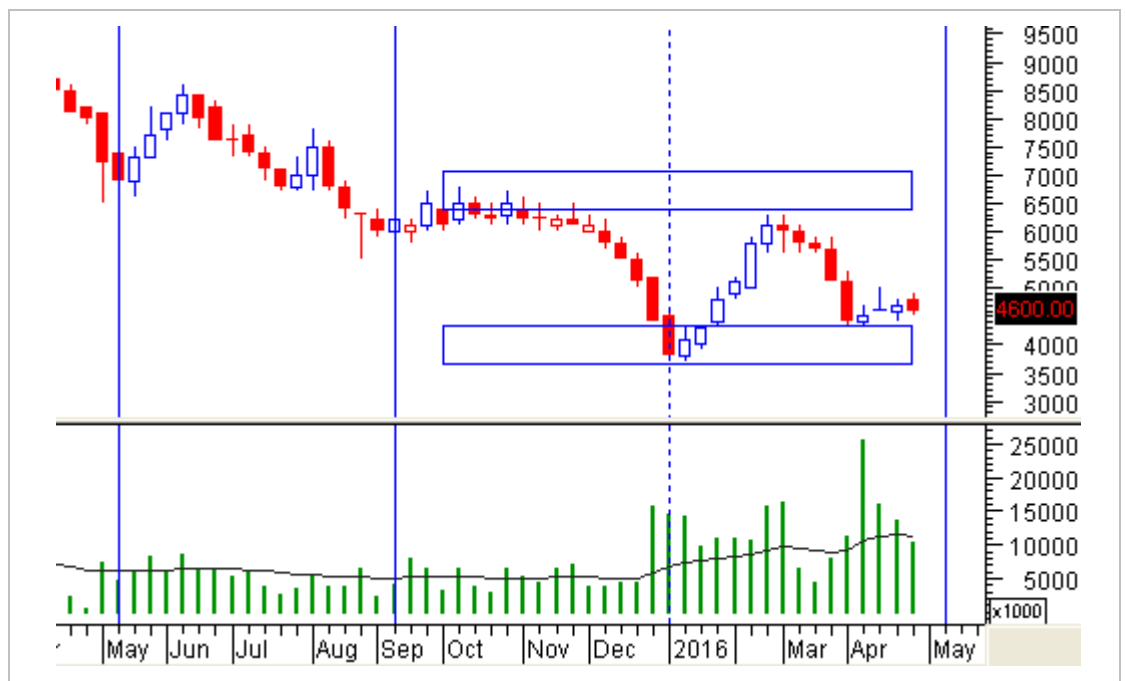
**Mức giá hiện tại:** 4,600

**Tín hiệu kỹ thuật:** Giá đã điều chỉnh mạnh khi test lại đỉnh cũ tháng 10/2015 (tương đương vùng 6,200-6,500).

Vùng hỗ trợ mạnh cho HAR là vùng 3,800-4,400 và vùng này đã hỗ trợ tốt cho cổ phiếu.

Ngoài ra, khối lượng cũng duy trì ở mức khá cho thấy nhà đầu tư đã bớt thận trọng.

**Khuyến nghị:** Nhà đầu tư có thể canh mua khi HAR test lại thành công vùng 3,800-4,400.





### FIT – CTCP Đầu tư F.I.T

**Mức giá hiện tại:** 7,100

**Tín hiệu kỹ thuật:** FIT có thể đang ở sóng 5 của mẫu hình Ending Diagonal có dạng Falling Wedge. Nếu đây thực sự là mẫu hình này thì cổ phiếu sẽ còn điều chỉnh trong ngắn hạn nhưng sẽ là cơ hội đầu tư tiềm năng sắp tới.

Stochastic Oscillator đã cho bán trở lại cho thấy khả năng điều chỉnh tăng lên.

Vùng 6,000-7,000 sẽ là vùng hỗ trợ mạnh do trùng với trendline dài hạn và đáy cũ năm 2015.

**Khuyến nghị:** Nhà đầu tư có thể mua nhẹ trong vùng 6,000-7,000 với quan điểm nhanh chóng thoát ra nếu vùng này bị thủng.



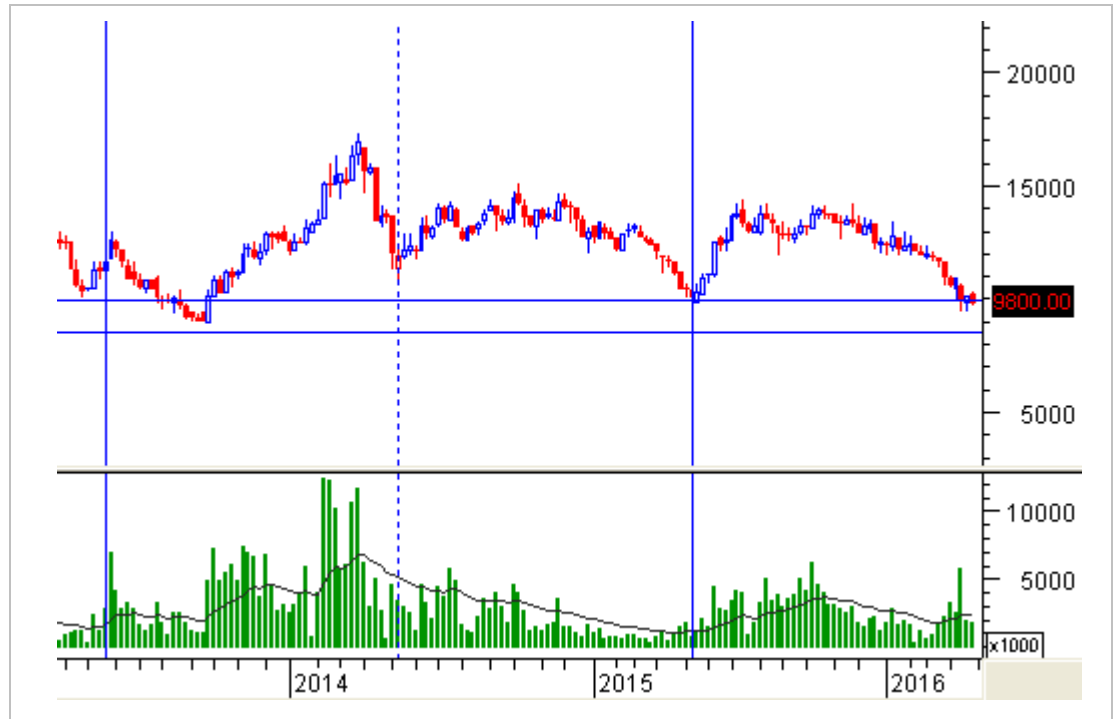
### NTL – CTCP Phát Triển Đô Thị Từ Liêm

**Mức giá hiện tại:** 9,800

**Tín hiệu kỹ thuật:** NTL đang test lại đáy cũ dài hạn, tương đương vùng 9,000-10,000. Nếu vùng này không bị phá vỡ thì đà tăng mạnh sẽ được kỳ vọng.

Stochastic Oscillator đang hình thành Bullish Divergence trong vùng oversold.

**Khuyến nghị:** Nhà đầu tư có thể canh mua nếu giá test thành công vùng 9,000-10,000.



### PDR – CTCP Phát triển Bất động sản Phát Đạt

**Mức giá hiện tại:** 14,400

**Tín hiệu kỹ thuật:** MA20 phiên đã bị phá vỡ cho thấy rủi ro điều chỉnh sẽ còn tiếp tục.

Về trung hạn, cổ phiếu đang trong giai đoạn hồi phục và đã tạo đáy trung hạn vào giai đoạn tháng 10/2015.

Đáy cũ tháng 10/2015 và tháng 2/2016 (tương đương vùng 12,000-13,500) sẽ đóng vai trò hỗ trợ mạnh trong thời gian tới.

**Khuyến nghị:** Nhà đầu tư có thể bắt đáy tại vùng 12,000-13,500.



## SHA – CTCP Sơn Hà Sài Gòn

**Mức giá hiện tại:** 10,700

**Tín hiệu kỹ thuật:** Cận dưới kênh giá lên dài hạn (tương đương vùng 9,600-10,600) đang hỗ trợ rất tốt cho giá.

Hiện tại, cổ phiếu đang tích lũy ngắn hạn trên nền thanh khoản thấp. Tuy nhiên, Stochastic Oscillator (ở đồ thị tuần) đã vượt lên trên vùng oversold và đang cho mua.

**Khuyến nghị:** Nhà đầu tư tiếp tục mua vào khi giá test vùng 9,600-10,600.



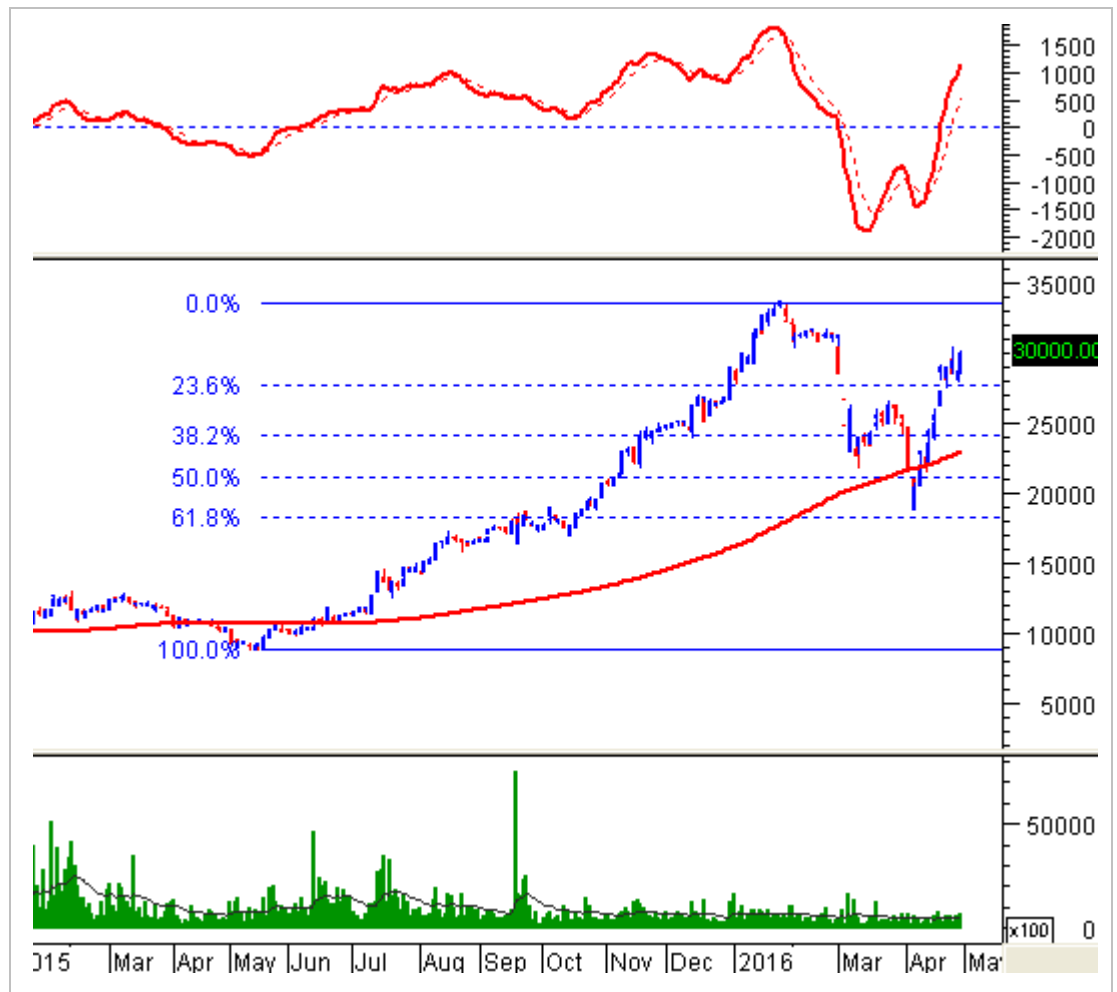
## TTF – CTCP Tập Đoàn Kỹ Nghệ Gỗ Trường Thành

**Mức giá hiện tại:** 30,000

**Tín hiệu kỹ thuật:** Chỉ báo MACD đã hoàn thành phân kỳ giá lên. Bên cạnh đó, chỉ báo này cũng vượt ngưỡng 0 trong tuần qua.

Giá vẫn đang bứt phá và lấp đầy khoảng trống của giá vùng 26,500-28,500. Điều này cho thấy xu hướng tăng sẽ còn kỳ vọng tiếp tục.

**Khuyến nghị:** Nhà đầu tư có thể tiếp tục mua vào nếu giá duy trì trên ngưỡng 26,500-28,500.



### **VIC – Tập Đoàn Vingroup**

**Mức giá hiện tại:** 52,500

**Tín hiệu kỹ thuật:** Xu hướng dài hạn của VIC khá lạc quan do giá vẫn đang duy trì trên nhóm MA dài hạn trong thời gian gần đây.

Theo lý thuyết sóng Elliott, sóng 5 của mẫu hình Ending Diagonal vẫn đang phát triển với mục tiêu ngắn hạn là 55,000-57,000.

Cổ phiếu đang điều chỉnh trở lại với vùng 49,500-51,500 là vùng hỗ trợ đáng chú ý (tương đương đáy cũ gần nhất).

**Khuyến nghị:** Nhà đầu tư có thể canh mua trở lại khi giá điều chỉnh về lại vùng 49,500-51,500.



Kết thúc báo cáo.

## I KHUYẾN CÁO

Báo cáo này chỉ nhằm mục đích cung cấp thông tin. Thông tin trên báo cáo được Vietstock thu thập từ những nguồn đáng tin cậy nhưng chưa được xác minh một cách độc lập; Vietstock không đại diện hay đảm bảo và không chịu bất kỳ trách nhiệm hay nghĩa vụ nào về tính xác thực và hoàn thiện của thông tin đó.

Không một thông tin hay ý kiến nào đưa ra cấu thành một lời giới thiệu hay lời mời giới thiệu, chào mua hoặc bán bất kỳ chứng khoán, các khoản đầu tư nào, hay các quyền chọn, hợp đồng tương lai, các loại chứng khoán phái sinh liên quan đến các chứng khoán và các khoản đầu tư đó. Thông tin thu thập không nhằm mục đích đưa ra lời khuyên đầu tư cho cá nhân và nó cũng không nhắm đến những mục tiêu đầu tư cụ thể, tình hình tài chính và những nhu cầu cụ thể của bất kỳ ai nhận được bản báo cáo này.

Các ý kiến trong báo cáo hoàn toàn do Phòng Tư vấn của Vietstock đưa ra và có thể thay đổi mà không cần báo trước.

© Bản quyền thuộc Vietstock 2016. Không một phần nào trong báo cáo này được phép làm lại, sửa chữa lại, hay được chuyển giao dưới bất kỳ hình thức hay phương pháp nào như điện tử, kỹ thuật, sao chép, ghi âm hay những hình thức khác mà không được sự cho phép của Vietstock.