

# TECHNICAL VIEW: TUẦN 23-27.05.2016

THỊ TRƯỜNG & CHIẾN LƯỢC ĐẦU TƯ – PHÂN TÍCH CỔ PHIẾU CHỌN LỌC

**20.05.2016**

Nguyễn Quang Minh  
[ [minhnq@vietstock.vn](mailto:minhnq@vietstock.vn) ]

Phòng Tư vấn VIETSTOCK



BÁO CÁO PHÂN TÍCH 2016

## I PHÂN TÍCH THỊ TRƯỜNG: TUẦN 23-27/05/2016

Chiến lược đầu tư & Phân tích kỹ thuật chuyên sâu thị trường chứng khoán Việt Nam.

### I. THỊ TRƯỜNG CHỨNG KHOÁN VIỆT NAM

#### Phân tích Xu hướng và Dao động giá

**VN-Index – Hỗ trợ đáng chú ý tại vùng 610-614 điểm.** VN-Index đã đi xuống dưới cận trên của kênh giá lên trong những phiên cuối tuần qua. Bên cạnh đó là sự sụt giảm của khối lượng và đi xuống của momentum cho thấy rủi ro điều chỉnh ngắn hạn đang lớn dần.

Cụ thể, khối lượng giao dịch cũng đã đi xuống dưới mức trung bình 20 phiên gần nhất và RSI cũng đã đi xuống dưới SMA10 phiên.

Mẫu hình xuất hiện trong phiên giao dịch ngày 20/05/2016 khá giống với Three Black Crows. Điều này cho thấy nhà đầu tư đang khá thận trọng trong ngắn hạn.

Nếu tiếp tục điều chỉnh thì VN-Index thì vùng 610-614 điểm (tương đương đáy cũ gần đây nhất và Rising Window phiên giao dịch ngày 17/05/2016) sẽ đóng vai trò hỗ trợ. Nếu vùng này bị thủng thì nguy cơ giảm sâu sẽ tăng lên.

**Chiến lược đầu tư:** Với rủi ro điều chỉnh đang dần hiện ra, nhà đầu tư thận trọng có thể canh chốt dần trong các nhịp hồi của chỉ số.

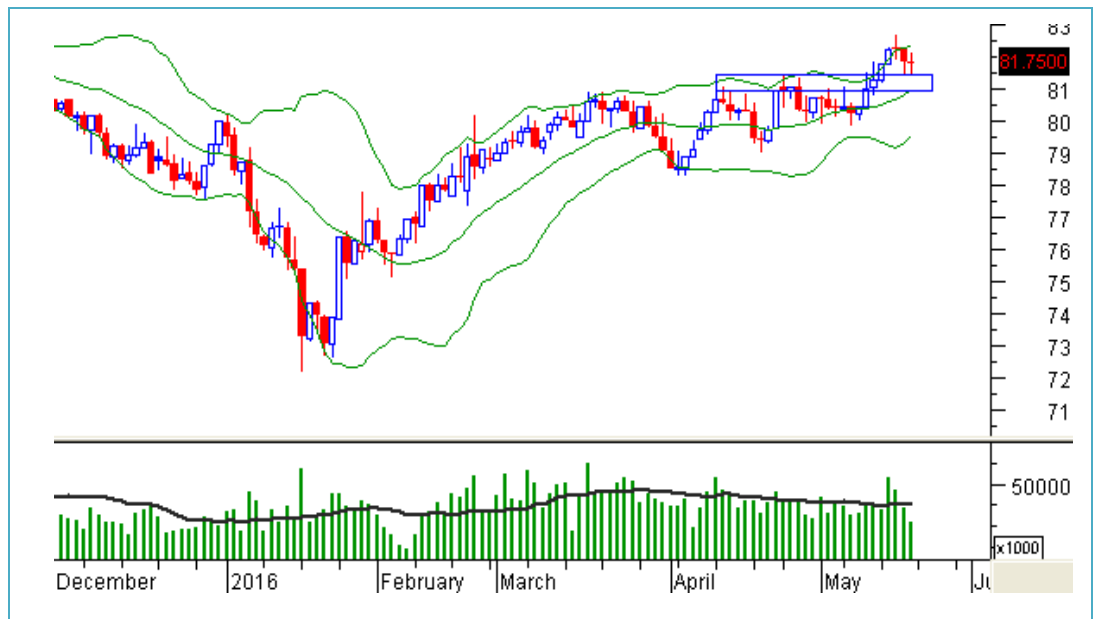


**HNX-Index – Vẫn đang test vùng 81-81.4 điểm.** HNX-Index điều chỉnh trở lại nhưng điều này không làm thay đổi quan điểm về xu hướng tăng của chỉ số khi mà giá vẫn duy trì trên middle của Bollinger Bands và dải này đang bung nén.

Chỉ số vẫn đang test lại vùng 81-81.4 điểm tương đương vùng đỉnh cũ tháng 04/2016 đã được chinh phục thành công trước đó. Hiện tại, vùng này vẫn đang hỗ trợ tốt cho chỉ số.

Khối lượng cần được cải thiện trong tuần tới khi đã giảm liên tục trong các phiên cuối tuần qua. Nếu trạng thái giảm này vẫn còn tiếp diễn thì rủi ro sẽ tăng lên.

**Chiến lược đầu tư:** Do các vùng hỗ trợ vẫn chưa phá vỡ, nhà đầu tư đang cầm cổ chưa nên vội bán ra cổ phiếu



### Phân tích Market Strength

Trong phiên giao dịch ngày 20/05/2016, VS-Arms VN đạt giá trị 0.94. Điều này cho thấy cung cầu cân bằng trong phiên này. Trong khi đó, đường EMA 5 ngày của VS-Arms VN duy trì trong vùng cung cầu cân bằng.

VS-LBR VN đạt mức 0.45 cho thấy nhà đầu tư lớn không tham gia mạnh vào thị trường trong phiên giao dịch ngày 20/05/2016. Trong khi đó, EMA 5 ngày của VS-LBR VN xuống dưới mức 0.65 phản ánh nhà đầu tư lớn không tham gia mạnh vào thị trường xét trong 5 phiên vừa qua.

Market Strength	Giá trị	Trạng thái
VS-Arms VN	0.94	Cung cầu cân bằng
EMA 5 ngày của VS-Arms VN	0.87	Cung cầu cân bằng
VS-B/SORD VN	1.06	Tổng khối lượng của các lệnh đặt mua khá cân bằng so với Tổng khối lượng của các lệnh đặt bán
EMA 5 ngày của VS-B/SORD VN	1.03	Tổng khối lượng của các lệnh đặt mua khá cân bằng so với Tổng khối lượng của các lệnh đặt bán trong 5 phiên vừa qua
VS-LBR VN	0.45	Nhà đầu tư lớn không tham gia mạnh vào thị trường trong phiên vừa qua
EMA 5 ngày của VS-LBR VN	0.59	Nhà đầu tư lớn không tham gia mạnh vào thị trường trong 5 phiên vừa qua
Nguồn: VietstockUpdater		

### Phân tích Dòng tiền

**Biến động của dòng tiền thông minh:** Trong phiên ngày 20/05/2016, VS-NVI VN duy trì trên EMA 5 và 20 ngày. Điều này cho thấy dòng tiền vẫn tham gia mạnh vào thị trường trong các phiên gần đây.

**Biến động của dòng tiền từ khối ngoại:** Trong phiên giao dịch 20/05/2016, khối ngoại bán ròng trở lại (chỉ tính giao dịch khớp lệnh). Đây có thể là động thái chốt lời của khối này khi họ tập trung bán các bluechip.

Nếu tình trạng này vẫn kéo dài thì thị trường dễ rơi vào điều chỉnh ngắn hạn.

## II. CHIẾN LƯỢC DANH MỤC ĐẦU TƯ

### Chiến lược trading cho từng trạng thái danh mục

**Danh mục Tỷ trọng tiền mặt cao (trên 70%):** Nhà đầu tư có thể canh mua nhẹ trong các nhịp điều chỉnh nếu chỉ số tiếp tục duy trì trên các vùng hỗ trợ mạnh.

**Danh mục Tỷ trọng cổ phiếu cao (trên 70%):** Nên canh bán bớt cổ phiếu và có thể cover lại ở vùng giá thấp hơn để giảm rủi ro.

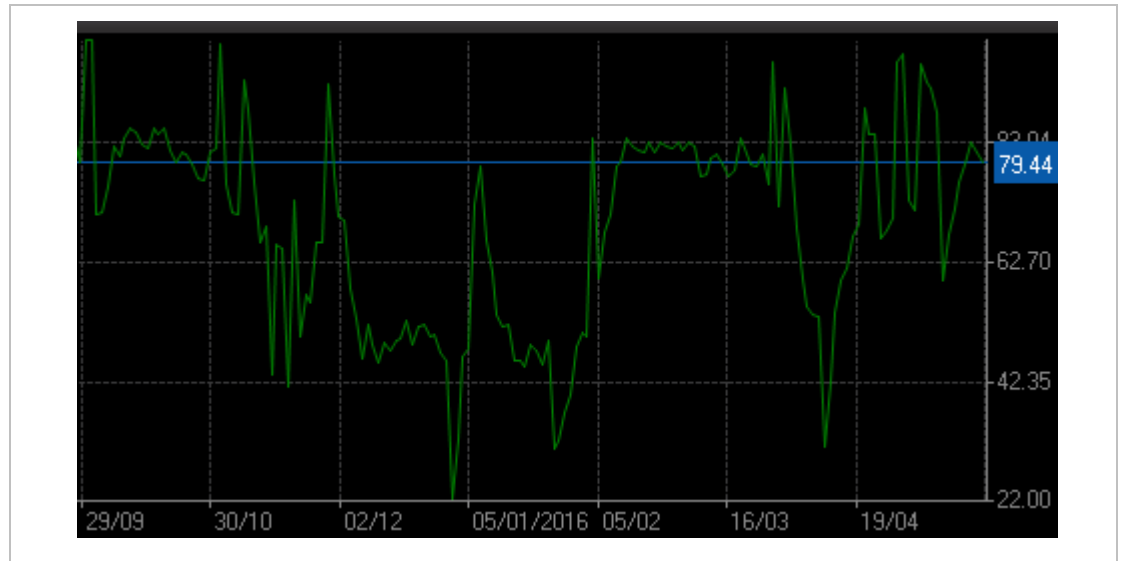
**Danh mục Tỷ trọng cân bằng:** Nên mua theo phương pháp bình quân giá lên để hạn chế rủi ro ngắn hạn.

### Chiến lược đề xuất bởi Mô hình định lượng

Cần lưu ý rằng Mô hình này được thiết lập để sử dụng cho trading ngắn hạn (theo chu kỳ từ T5 trở xuống).

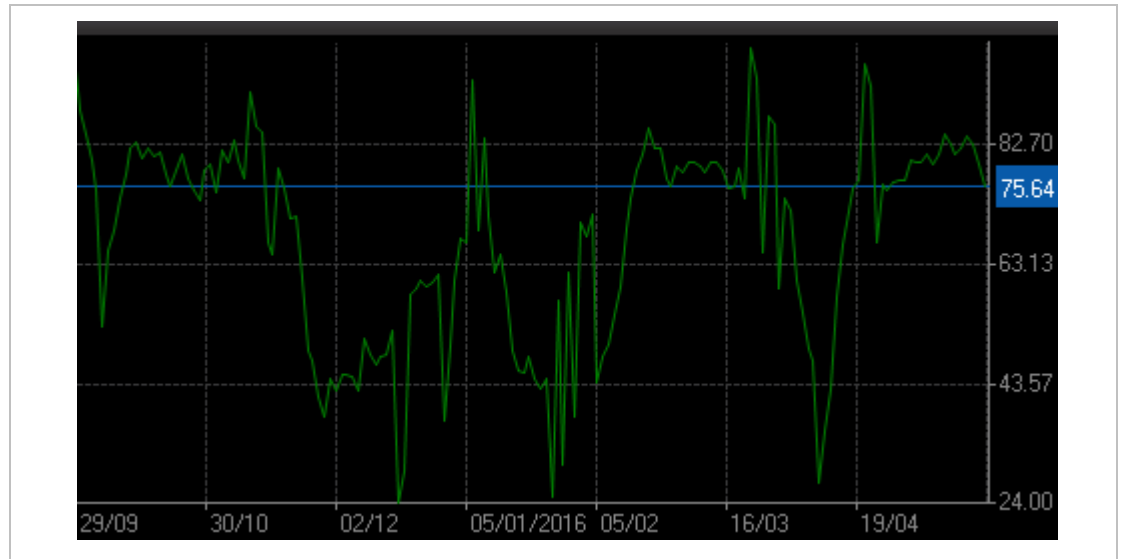
**HNX:** Tỷ trọng danh mục đề nghị đối với sàn HNX hiện nay là: **79.44% cash/ 20.56% stocks.**

Tỷ trọng cổ phiếu trên sàn HNX khuyến nghị ở mức thấp trong phiên giao dịch ngày 20/05/2016.



**HOSE:** Mô hình Định lượng của chúng tôi đưa ra tỷ trọng danh mục đề nghị đối với sàn HOSE là: **75.64% cash/ 24.36% stocks.**

Tỷ trọng cổ phiếu khuyến nghị ở mức thấp trong phiên giao dịch ngày 20/05/2016. Nhà đầu tư nên canh mua ở các nhịp điều chỉnh để giảm rủi ro.



## PHÂN TÍCH CỔ PHIẾU: TUẦN 23-27.05.2016

Các cổ phiếu “nóng” được phân tích trong báo cáo của Phòng Tư vấn Vietstock gồm: **ASM, CII, DCM, FIT, HDC, NTL, PDR, SHA, STB, VIC.**

Các cổ phiếu này được chọn lọc theo các tín hiệu phân tích kỹ thuật, khuyến nghị của Vietstock Trader, thanh khoản... Các phân tích dưới đây có thể phục vụ cho mục đích tham khảo trong ngắn hạn cũng như dài hạn.

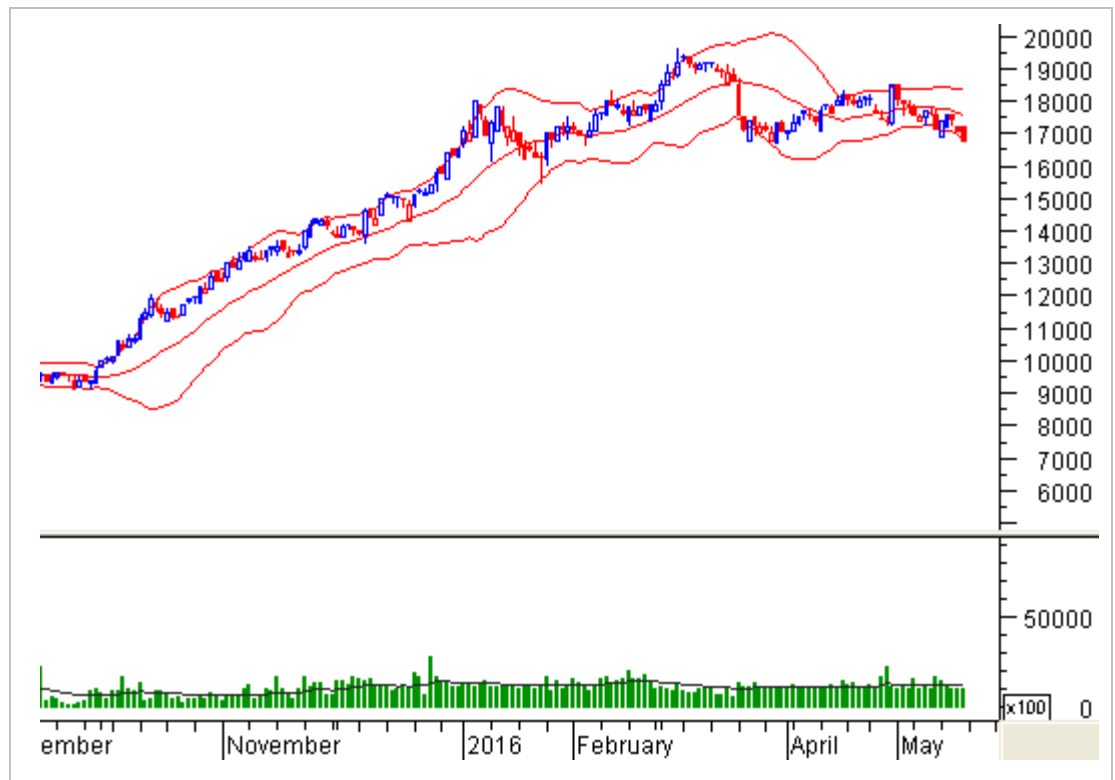
### ASM – CTCP Tập Đoàn Sao Mai

**Mức giá hiện tại:** 16,700

**Tín hiệu kỹ thuật:** Bình quân mua liên tục lớn hơn bình quân bán trong suốt nhiều phiên gần đây cho thấy nhà đầu tư lớn vẫn đang duy trì vị thế mua trên ASM bất chấp sự điều chỉnh và tích lũy trong ngắn hạn.

Bollinger Bands chuẩn bị bung nén nên giá có thể biến động mạnh trong các phiên tới khi mà Bearish Belt Hold, Doji... đã xuất hiện và middle của Bollinger Bands bị thủng hoàn toàn.

**Khuyến nghị:** Nhà đầu tư ngắn hạn có thể canh mua vào nếu giá vẫn duy trì trong vùng 16,000-17,000 với quan điểm nhanh chóng bán ra nếu ngưỡng 16,000 bị thủng hoàn toàn.



### CII – CTCP ĐT Hạ Tầng Kỹ Thuật Tp.Hồ Chí Minh

**Mức giá hiện tại:** 25,600

**Tín hiệu kỹ thuật:** CII đang điều chỉnh nhẹ sau khi test lại cận trên kênh giá trung hạn (tương đương vùng 26,000-27,000) nên khả năng có rung lắc là khá cao.

Khối lượng giao dịch xuống thấp cho thấy nhà đầu tư đang khá thận trọng. Tuy nhiên, khối ngoại mua ròng trong nhiều phiên gần đây cho thấy khả năng giảm sâu không quá lớn.

**Khuyến nghị:** Nhà đầu tư có thể mua lại nếu giá test lại vùng 24,000-25,000.



### DCM – CTCP Phân Bón Dầu Khí Cà Mau

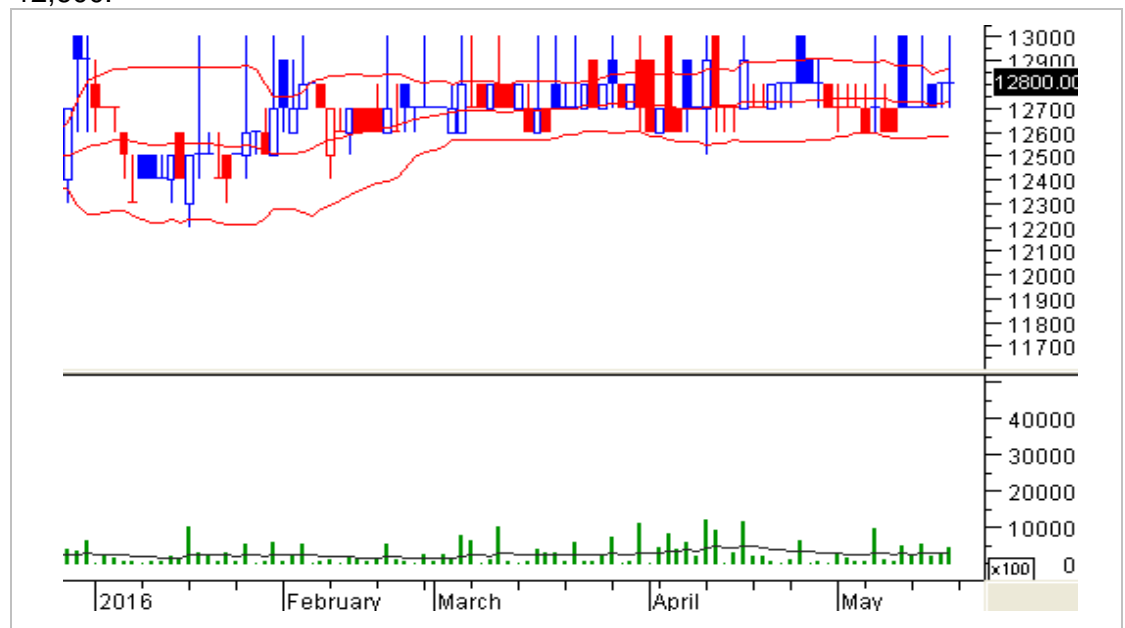
**Mức giá hiện tại:** 12,800

**Tín hiệu kỹ thuật:** DCM hiện đang điều chỉnh nhẹ. Dự kiến tình trạng này vẫn tiếp tục nếu thanh khoản giảm trở lại.

Stochastic Oscillator đã cho tín hiệu mua trở lại sau khi rơi xuống dưới ngưỡng 20.

Vùng đáy cũ dài hạn 11,800 – 12,600 vẫn đang trụ vững nên triển vọng khá tích cực.

**Khuyến nghị:** Nhà đầu tư ngắn hạn có thể tiếp tục mua vào nếu giá test lại vùng 11,800 – 12,600.



### FIT – CTCP Đầu tư F.I.T

**Mức giá hiện tại:** 6,700

**Tín hiệu kỹ thuật:** FIT có thể đang ở sóng 5 của mẫu hình Ending Diagonal có dạng Falling Wedge. Nếu đây thực sự là mẫu hình này thì cổ phiếu sẽ còn điều chỉnh trong ngắn hạn nhưng sẽ là cơ hội đầu tư tiềm năng sắp tới.

Tuy nhiên, việc khối ngoại bán ròng mạnh liên tục được coi là khá nghiêm trọng và ảnh hưởng đến triển vọng ngắn hạn của FIT.

Vùng 5,800-6,800 sẽ là vùng hỗ trợ mạnh do trùng với trendline dài hạn và đáy cũ năm 2015.

**Khuyến nghị:** Nhà đầu tư có thể mua nhẹ trong vùng 5,800-6,800 với quan điểm nhanh chóng thoát ra nếu vùng này bị thủng.



### HDC – CTCP PT Nhà Bà Rịa - Vũng Tàu

**Mức giá hiện tại:** 13,400

**Tín hiệu kỹ thuật:** Giá vẫn đang biến động sideway và giảm nhẹ kể từ tháng 01/2016 cho tới hiện nay.

Hiện tại, quá trình giằng co, tích lũy vẫn đang tiếp tục trên cổ phiếu nhưng giá vẫn đang duy trì bên trên Fibonacci Retracement 50% và trendline hỗ trợ (vùng 12,700-13,000).



Khối lượng giao dịch cần vượt mức trung bình 20 phiên và giao dịch ổn định hơn trong thời gian tới.

**Khuyến nghị:** Nhà đầu tư có thể mua khi giá test lại vùng 12,700-13,000.



### NTL – CTCP Phát Triển Đô Thị Từ Liêm

**Mức giá hiện tại:** 10,200

**Tín hiệu kỹ thuật:** NTL đã test thành công đáy cũ dài hạn, tương đương vùng 9,000-10,000. Do vùng này không bị phá vỡ nên đà tăng mạnh sẽ được kỳ vọng.

Stochastic Oscillator (weekly chart) đã về khá sâu trong vùng oversold và đã cho tín hiệu mua trở lại.

**Khuyến nghị:** Nhà đầu tư có thể canh mua nếu giá test lại vùng 9,000-10,200.



## PDR – CTCP Phát triển Bất động sản Phát Đạt

**Mức giá hiện tại:** 14,800

**Tín hiệu kỹ thuật:** MA20 phiên đã bị giá vượt qua cho thấy nguy cơ điều chỉnh sâu đã giảm bớt.

Về trung hạn, cổ phiếu đang trong giai đoạn hồi phục và đã tạo đáy trung hạn vào giai đoạn tháng 10/2015.

Đáy cũ tháng 04/2016 (tương đương vùng 14,000-14,500) sẽ đóng vai trò hỗ trợ mạnh trong thời gian tới.

**Khuyến nghị:** Nhà đầu tư có thể tiếp tục mua nếu giá duy trì trên vùng 14,000-14,500.



## SHA – CTCP Sơn Hà Sài Gòn

**Mức giá hiện tại:** 9,500

**Tín hiệu kỹ thuật:** Giá đã phá vỡ đường trendline hỗ trợ là tín hiệu tiêu cực. Tuy nhiên, đáy cũ tháng 08/2015 vẫn đang trụ vững nên khả năng hồi phục ngắn hạn được kỳ vọng. Chỉ báo Stochastic Oscillator đã cho mua và vượt lên trên vùng oversold (ở đồ thị tuần).

Mục tiêu trong ngắn hạn cho SHA nếu đáy cũ tháng 08/2015 trụ vững là vùng 11,500-12,000.

**Khuyến nghị:** Nhà đầu tư tiếp tục mua vào trong thời gian tới nếu ngưỡng 8,400 không bị thủng.



### STB – Ngân Hàng TMCP Sài Gòn Thương Tín

**Mức giá hiện tại:** 11,900

**Tín hiệu kỹ thuật:** Giá đã đảo chiều khá mạnh sau khi test lại cận trên kênh giá giảm (vùng 12,500-13,200).

Tuy nhiên, khối lượng vẫn duy trì mức khá và nằm trên mức trung bình 20 phiên. Nếu trạng thái này vẫn duy trì đến tuần sau thì đà giảm có thể sẽ chứng lại.

**Khuyến nghị:** Nhà đầu tư có thể cân nhắc mua vào khi giá pullback trở lại vùng 11,000-11,600.



## VIC – Tập Đoàn Vingroup

**Mức giá hiện tại:** 51,500

**Tín hiệu kỹ thuật:** Xu hướng dài hạn của VIC khá lạc quan do giá vẫn đang duy trì trên nhóm MA dài hạn trong thời gian gần đây.

Theo lý thuyết sóng Elliott, sóng 5 của mẫu hình Ending Diagonal vẫn đang phát triển với mục tiêu ngắn hạn là 58,000-60,000.

**Khuyến nghị:** Nhà đầu tư có thể canh mua khi VIC vẫn còn duy trì trong vùng 48,000-52,000.



Kết thúc báo cáo.

## I KHUYẾN CÁO

Báo cáo này chỉ nhằm mục đích cung cấp thông tin. Thông tin trên báo cáo được Vietstock thu thập từ những nguồn đáng tin cậy nhưng chưa được xác minh một cách độc lập; Vietstock không đại diện hay đảm bảo và không chịu bất kỳ trách nhiệm hay nghĩa vụ nào về tính xác thực và hoàn thiện của thông tin đó.

Không một thông tin hay ý kiến nào đưa ra cấu thành một lời giới thiệu hay lời mời giới thiệu, chào mua hoặc bán bất kỳ chứng khoán, các khoản đầu tư nào, hay các quyền chọn, hợp đồng tương lai, các loại chứng khoán phái sinh liên quan đến các chứng khoán và các khoản đầu tư đó. Thông tin thu thập không nhằm mục đích đưa ra lời khuyên đầu tư cho cá nhân và nó cũng không nhắm đến những mục tiêu đầu tư cụ thể, tình hình tài chính và những nhu cầu cụ thể của bất kỳ ai nhận được bản báo cáo này.

Các ý kiến trong báo cáo hoàn toàn do Phòng Tư vấn của Vietstock đưa ra và có thể thay đổi mà không cần báo trước.

© Bản quyền thuộc Vietstock 2016. Không một phần nào trong báo cáo này được phép làm lại, sửa chữa lại, hay được chuyển giao dưới bất kỳ hình thức hay phương pháp nào như điện tử, kỹ thuật, sao chép, ghi âm hay những hình thức khác mà không được sự cho phép của Vietstock.