

TECHNICAL VIEW: TUẦN 27.06-01.07.2016

THỊ TRƯỜNG & CHIẾN LƯỢC ĐẦU TƯ – PHÂN TÍCH CỔ PHIẾU CHỌN LỌC

24.06.2016

Nguyễn Quang Minh
[minhnq@vietstock.vn]

Phòng Tư vấn VIETSTOCK



BÁO CÁO PHÂN TÍCH 2016

I PHÂN TÍCH THỊ TRƯỜNG: TUẦN 27.06-01.07.2016

Chiến lược đầu tư & Phân tích kỹ thuật chuyên sâu thị trường chứng khoán Việt Nam.

I. THỊ TRƯỜNG CHỨNG KHOÁN VIỆT NAM

Phân tích Xu hướng và Dao động giá

VN-Index – Xu hướng tăng vẫn chưa bị phá vỡ

Chỉ số biến động mạnh trong phiên cuối tuần. Tuy nhiên, trendline hỗ trợ kể từ tháng 01/2016 vẫn trụ vững (tương đương vùng 600-605 điểm). Điều này cho thấy xu hướng tăng vẫn chưa bị phá vỡ.

Lực cầu bắt đáy khá tốt với mẫu hình nến có bóng nến (shadow) bên dưới khá dài. Khối lượng tăng hơn gấp đôi mức trung bình 20 phiên.

MACD đang đi xuống. Nếu chỉ báo này phá vỡ ngưỡng 0 thì rủi ro sẽ tăng lên.

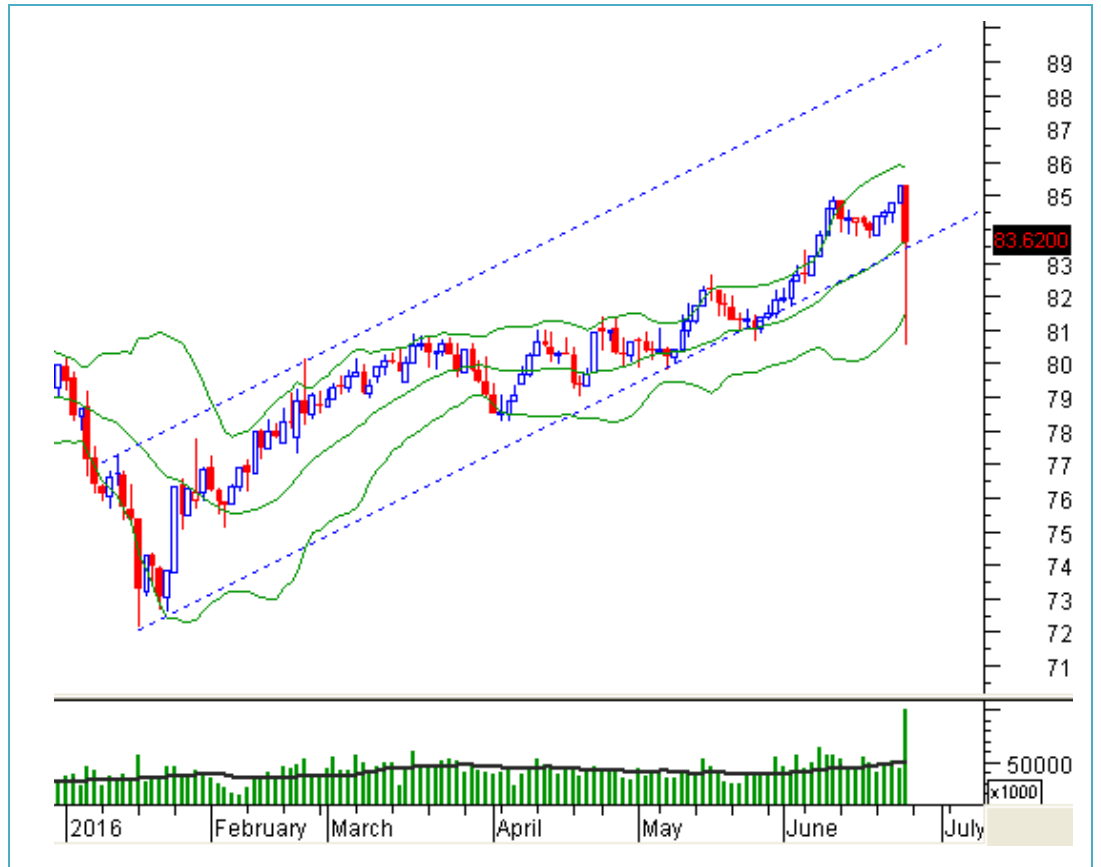


HNX-Index – Giá đóng cửa nằm trên middle của Bollinger Bands

HNX-Index biến động mạnh trong phiên nhưng vẫn đóng cửa trên middle của Bollinger Bands và trendline hỗ trợ. Điều này cho thấy xu hướng tăng vẫn chưa bị phá vỡ.

Vùng 83-83.5 điểm tiếp tục là vùng hỗ trợ mạnh cho chỉ số trong các phiên đầu tuần sau.

Tuy nhiên, nếu vùng trên bị thủng thì nguy cơ Double Top là khá cao.



Chiến lược đầu tư:

Nhà đầu tư khuyến nghị chưa vội bán ra.

Canh mua thêm nếu các vùng hỗ trợ trụ vững.

Phân tích Market Strength

Trong phiên giao dịch ngày 24/06/2016, VS-Arms VN đạt giá trị 2.42. Điều này cho thấy bên bán chiếm ưu thế trong phiên này. Trong khi đó, đường EMA 5 ngày của VS-Arms VN về lại trong vùng bên bán chiếm ưu thế.

VS-B/SORD VN đạt mức 0.98 cho thấy khối lượng đặt mua vẫn ở trạng thái khá cân bằng với khối lượng đặt bán.

Market Strength	Giá trị	Trạng thái
VS-Arms VN	2.42	Bên bán chiếm ưu thế
EMA 5 ngày của VS-Arms VN	1.37	Bên bán chiếm ưu thế
VS-B/SORD VN	0.98	Tổng khối lượng của các lệnh đặt mua khá cân bằng so với Tổng khối lượng của các lệnh đặt bán
EMA 5 ngày của VS-B/SORD VN	1.00	Tổng khối lượng của các lệnh đặt mua khá cân bằng so với Tổng khối lượng của các lệnh đặt bán trong 5 phiên vừa qua
Nguồn: VietstockUpdater		

Phân tích Dòng tiền

Biến động của dòng tiền thông minh: Trong phiên ngày 24/06/2016, VS-NVI VN vẫn duy trì trên EMA 20 ngày trở lại. Điều này cho thấy dòng tiền vẫn duy trì ổn định trong thị trường.

Biến động của dòng tiền từ khối ngoại: Trong phiên giao dịch 24/06/2016, khối ngoại tiếp tục bán ròng nhưng không nhiều (chỉ tính giao dịch khớp lệnh).

II. CHIẾN LƯỢC DANH MỤC ĐẦU TƯ

Chiến lược trading cho từng trạng thái danh mục

Danh mục Tỷ trọng tiền mặt cao (trên 70%): Nhà đầu tư có thể canh mua nhẹ trong các nhịp điều chỉnh nếu chỉ số tiếp tục duy trì trên các vùng hỗ trợ mạnh.

Danh mục Tỷ trọng cổ phiếu cao (trên 70%): Nên canh bán bớt cổ phiếu và có thể cover lại ở vùng giá thấp hơn để giảm rủi ro.

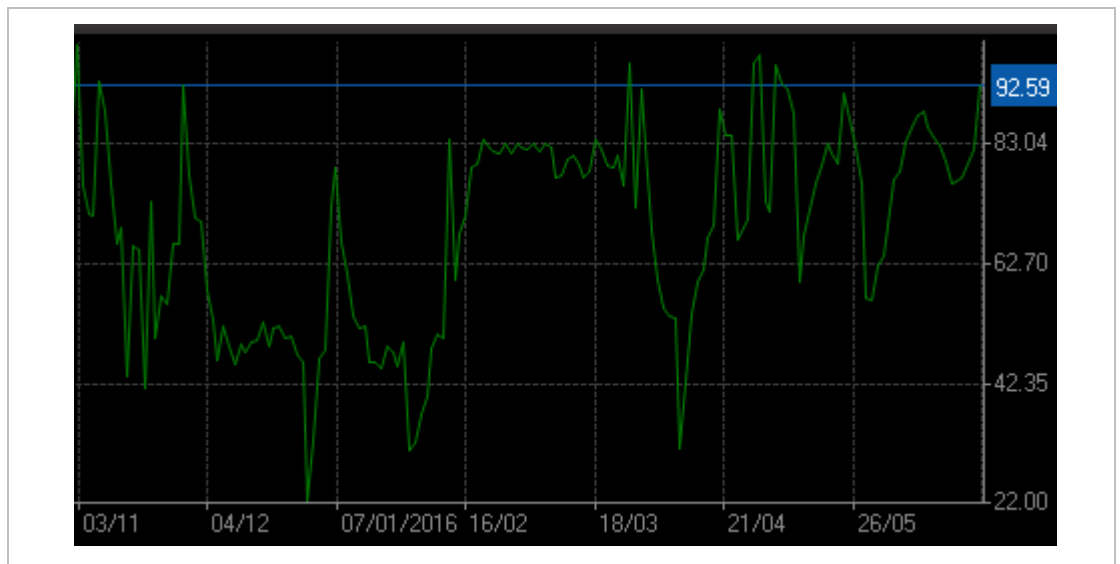
Danh mục Tỷ trọng cân bằng: Nên mua theo phương pháp bình quân giá lên để hạn chế rủi ro ngắn hạn.

Chiến lược đề xuất bởi Mô hình định lượng

Cần lưu ý rằng Mô hình này được thiết lập để sử dụng cho trading ngắn hạn (theo chu kỳ từ T5 trở xuống).

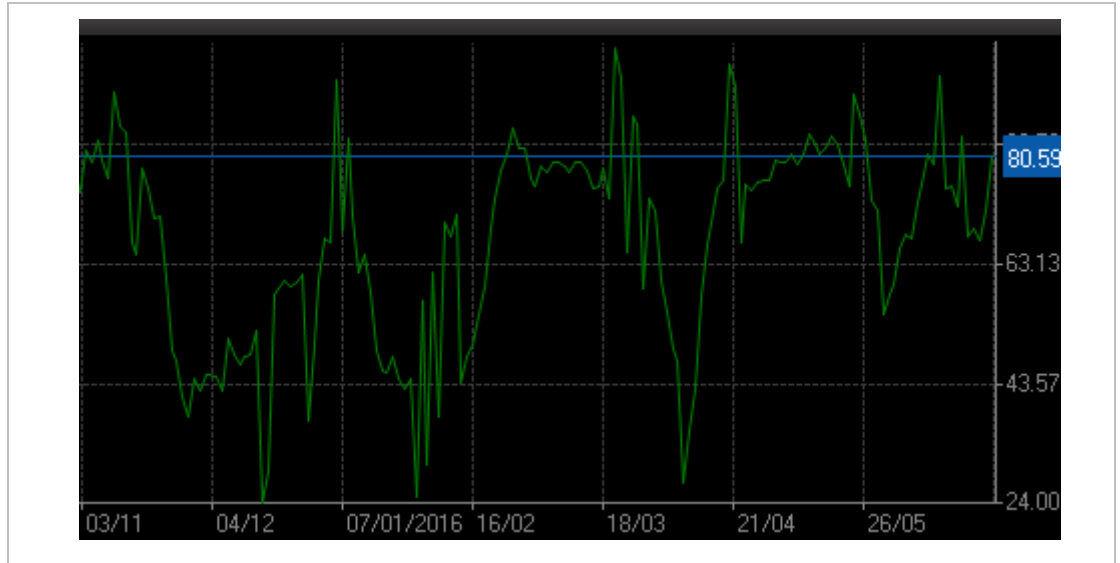
HNX: Tỷ trọng danh mục đề nghị đối với sàn HNX hiện nay là: **92.59% cash/ 07.41% stocks.**

Tỷ trọng cổ phiếu trên sàn HNX khuyến nghị ở mức thấp trong phiên giao dịch ngày 24/06/2016.



HOSE: Mô hình Định lượng của chúng tôi đưa ra tỷ trọng danh mục đề nghị đối với sàn HOSE là: **80.59% cash/ 19.41% stocks.**

Tỷ trọng cổ phiếu khuyến nghị ở mức thấp trong phiên giao dịch ngày 24/06/2016. Nhà đầu tư nên canh mua ở các nhịp giằng co, điều chỉnh.



PHÂN TÍCH CỔ PHIẾU: TUẦN 27.06-01.07.2016

Các cổ phiếu “nóng” được phân tích trong báo cáo của Phòng Tư vấn Vietstock gồm: AAA, BVH, CTG, FIT, HAR, NTL, NLG, PDR, TIG, TTF.

Các cổ phiếu này được chọn lọc theo các tín hiệu phân tích kỹ thuật, khuyến nghị của Vietstock Trader, thanh khoản... Các phân tích dưới đây có thể phục vụ cho mục đích tham khảo trong ngắn hạn cũng như dài hạn.

AAA – CTCP Nhựa và Môi trường xanh An Phát

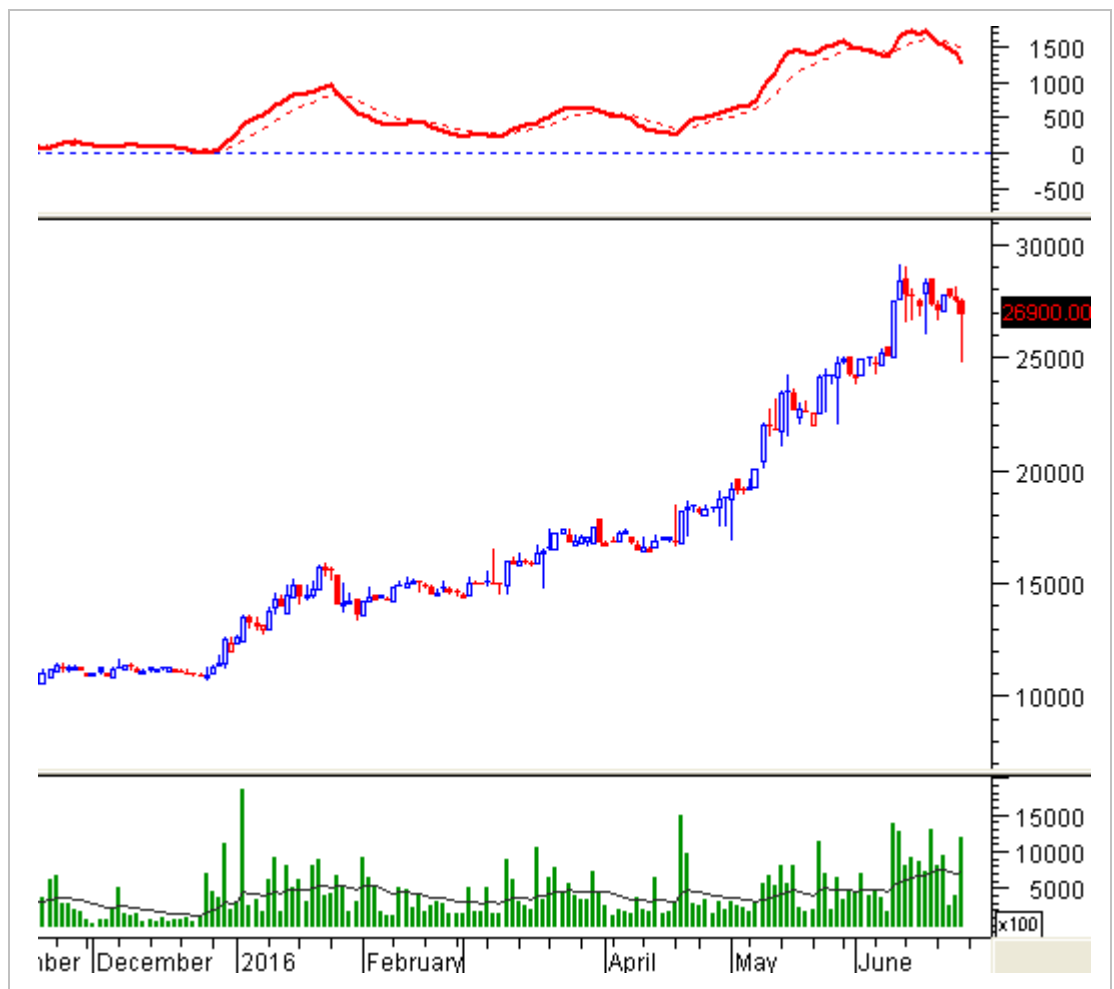
Mức giá hiện tại: 26,900

Tín hiệu kỹ thuật: AAA vẫn đang trong xu hướng tăng khi đã phá vỡ hoàn toàn các đỉnh cũ quan trọng.

Tuy nhiên, các tín hiệu hình nến cho thấy đà tăng có thể suy yếu trong thời gian tới.

Nếu giá có điều chỉnh trong tuần sau thì Kumo của Ichimoku sẽ hỗ trợ mạnh tại vùng 22,500-25,000.

Khuyến nghị: Nhà đầu tư có thể mua vào mạnh nếu giá test vùng 22,500-25,000.



BVH – Tập Đoàn Bảo Việt

Mức giá hiện tại: 58,500

Tín hiệu kỹ thuật: Cận dưới kênh giá lên hỗ trợ rất tốt cho BVH. Vì vậy, rủi ro là không nhiều nếu giá vẫn duy trì trên ngưỡng này trong các phiên tới.

Hơn nữa, xu hướng BVH vẫn đang trong xu hướng tăng sau khi kết thúc mô hình Triangle với mục tiêu dự kiến là 66,000-67,000.

Khuyến nghị: Nhà đầu tư có thể mua vào nếu vùng 56,000-59,000 hỗ trợ tốt.



CTG – Ngân Hàng TMCP Công Thương Việt Nam

Mức giá hiện tại: 16,700

Tín hiệu kỹ thuật: Giá phá vỡ đường middle của dải Bollinger Bands nên rủi ro tăng lên trong ngắn hạn và đà giảm đang quay trở lại.

Vùng đáy cũ tháng 04/2016 (tương đương vùng 15,000-16,500) sẽ tiếp tục hỗ trợ nếu có điều chỉnh xảy ra.

Khuyến nghị: Nhà đầu tư tiếp tục mua vào nếu giá test lại vùng đáy cũ tháng 04/2016 (tương đương vùng 15,000-16,500).



FIT – CTCP Đầu tư F.I.T

Mức giá hiện tại: 6,000

Tín hiệu kỹ thuật: FIT vẫn đang trong xu hướng điều chỉnh lớn khi giá vẫn đang đi xuống và Stochastic duy trì trong vùng oversold.

Vùng 5,500-6,000 sẽ là hỗ trợ mạnh cho cổ phiếu tương ứng với đáy cũ tháng 05/2014.

Khuyến nghị: Nhà đầu tư khuyến nghị mua lướt sóng ngắn hạn khi FIT về lại vùng 5,500-6,000 với mục tiêu 7,500-8,000.



HAR – CTCP Đầu Tư Thương Mại BĐS An Dương Thảo Điền

Mức giá hiện tại: 5,500

Tín hiệu kỹ thuật: Giá đang điều chỉnh trở lại với mẫu hình nến đảo chiều Bearish Belt Hold. Điều này cho thấy nhà đầu tư khá bi quan trọng ngắn hạn.

Stochastic Oscillator đã cho bán và rơi khỏi vùng overbought nên triển vọng khá tiêu cực trong ngắn hạn.

Khuyến nghị: Nhà đầu tư có thể canh mua tại vùng 4,500-5,300.



NTL – CTCP Phát Triển Đô Thị Từ Liêm

Mức giá hiện tại: 10,600

Tín hiệu kỹ thuật: NTL đã điều chỉnh khá mạnh sau khi test vùng kháng cự trong ngắn hạn 12,200-12,500. Dự kiến quá trình điều chỉnh sẽ còn kéo dài ít nhất 1-2 tuần nữa.

Hỗ trợ cho NTL là vùng 9,000-10,500. Khối lượng có dấu hiệu tăng mạnh chứng tỏ nhà đầu tư không quá bi quan.

Khuyến nghị: Nhà đầu tư có thể canh mua lướt sóng ngắn hạn nếu vùng 9,000-10,500 hỗ trợ tốt.



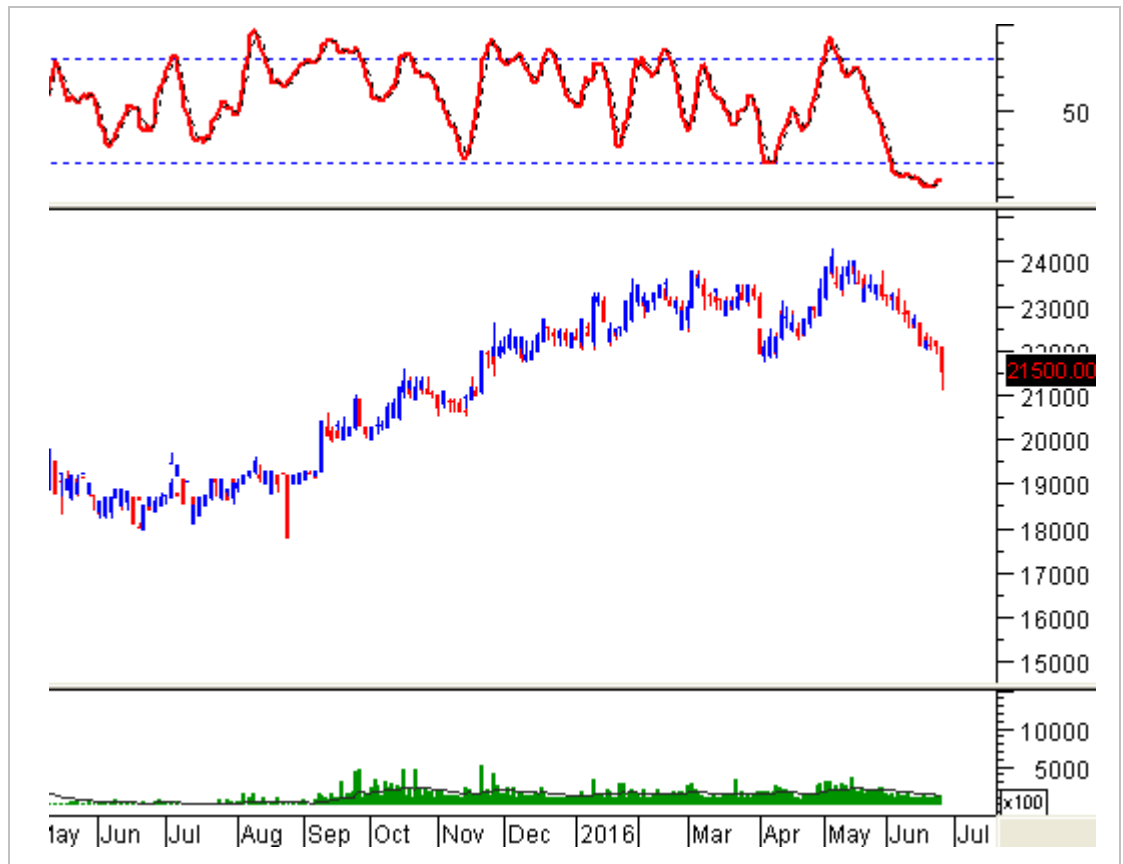
NLG – CTCP Đầu Tư Nam Long

Mức giá hiện tại: 21,500

Tín hiệu kỹ thuật: NLG đã cắt xuống dưới đường SMA50 nên điều chỉnh và tích lũy có thể tiếp diễn trong thời gian tới.

Tuy nhiên, đáy cũ tháng 04/2016 (tương đương vùng 21,000-22,000) đang hỗ trợ tốt nên rủi ro không lớn.

Khuyến nghị: Nhà đầu tư có thể mua vào nếu vùng 21,000-22,000 hỗ trợ tốt.



PDR – CTCP Phát triển Bất động sản Phát Đạt

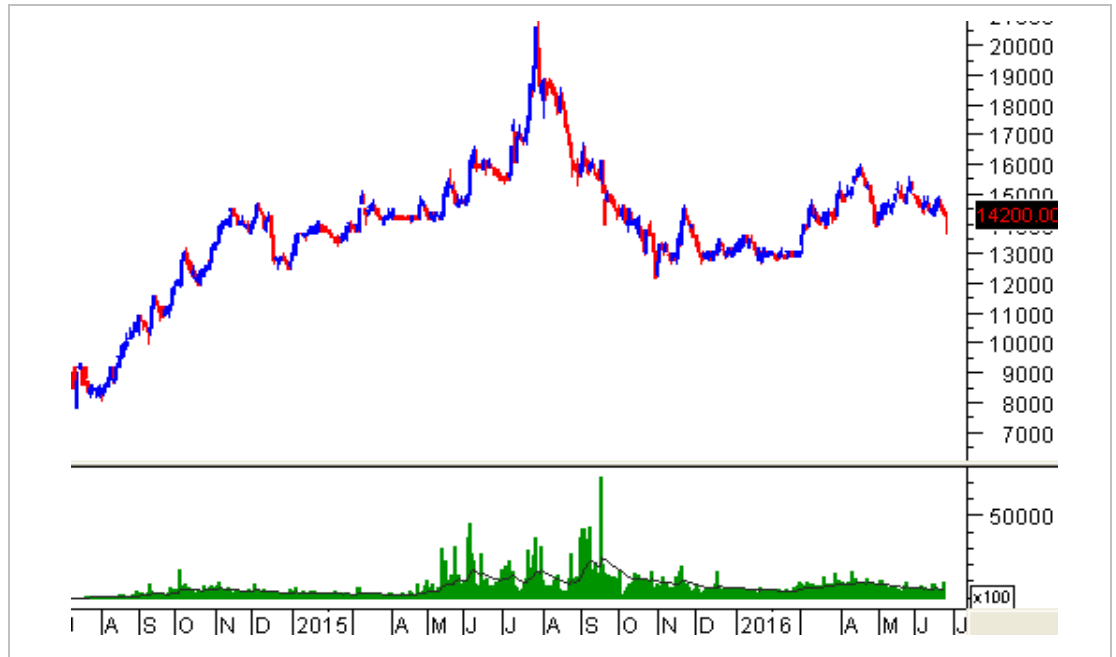
Mức giá hiện tại: 14,200

Tín hiệu kỹ thuật: Mẫu hình nến Hammer xuất hiện là tín hiệu đáng chú ý.

Về trung hạn, cổ phiếu đang trong giai đoạn tạo đáy và phục hồi nhẹ.

Mục tiêu trong thời gian tới cho PDR là 16,000-16,500.

Khuyến nghị: Nhà đầu tư có thể tiếp tục mua nếu giá duy trì trên vùng 13,000-14,000.



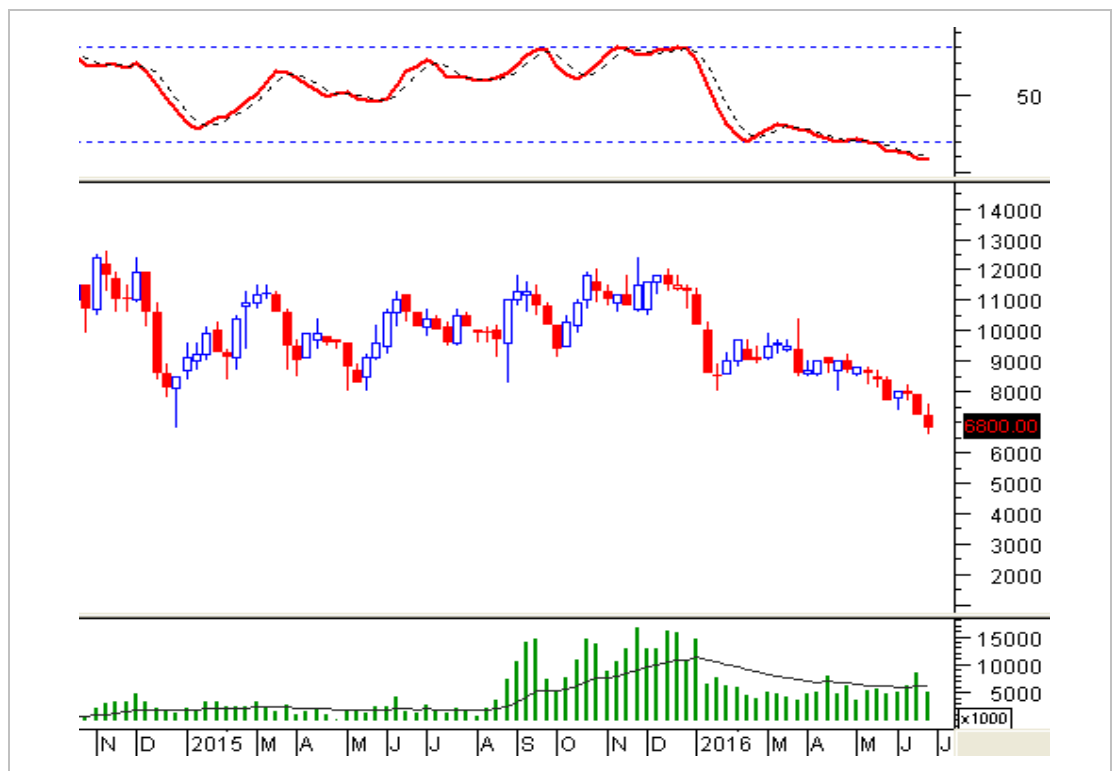
TIG – CTCP Tập Đoàn Đầu Tư Thăng Long

Mức giá hiện tại: 6,800

Tín hiệu kỹ thuật: Chỉ báo Stochastic Oscillator (đồ thị weekly) cũng đã về lại vùng oversold. Trong quá khứ, mỗi lần chỉ báo này về lại vùng oversold thì sau đó giá thường sẽ phục hồi ít nhất 20%-30%.

Xét theo yếu tố chu kỳ thì TIG thường tạo đáy vào tháng 6 nên đây cũng là thời điểm khá tốt để bắt đầu theo dõi và canh mua mã này.

Khuyến nghị: Nhà đầu tư có thể mua vào nếu giá vẫn còn duy trì trong vùng 7,000-8,500.



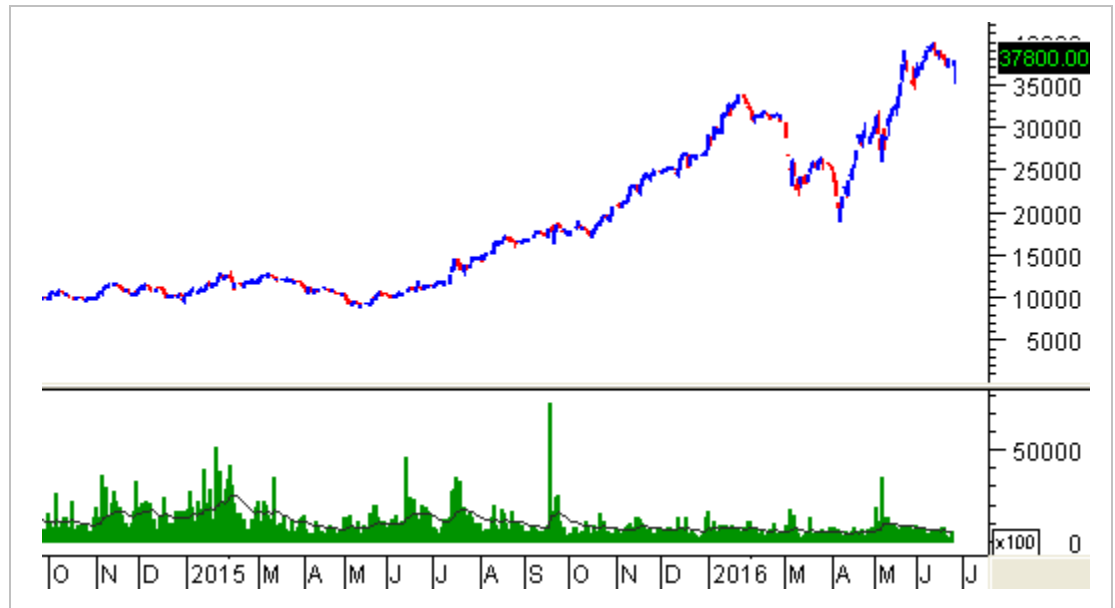
TTF – CTCP Tập Đoàn Kỹ Nghệ Gỗ Trường Thành

Mức giá hiện tại: 37,800

Tín hiệu kỹ thuật: Chỉ báo MACD đã đảo chiều và rơi xuống dưới 0 nên rủi ro trong ngắn hạn tăng lên.

Giá đã vượt đỉnh cũ tháng 01/2016 (tương đương vùng 33,000-35,000) vùng này sẽ đóng vai trò hỗ trợ mạnh nếu có điều chỉnh.

Khuyến nghị: Nhà đầu tư có thể mua vào nếu giá test lại đỉnh cũ tháng 01/2016 (tương đương vùng 33,000-35,000).



Kết thúc báo cáo.

I KHUYẾN CÁO

Báo cáo này chỉ nhằm mục đích cung cấp thông tin. Thông tin trên báo cáo được Vietstock thu thập từ những nguồn đáng tin cậy nhưng chưa được xác minh một cách độc lập; Vietstock không đại diện hay đảm bảo và không chịu bất kỳ trách nhiệm hay nghĩa vụ nào về tính xác thực và hoàn thiện của thông tin đó.

Không một thông tin hay ý kiến nào đưa ra cấu thành một lời giới thiệu hay lời mời giới thiệu, chào mua hoặc bán bất kỳ chứng khoán, các khoản đầu tư nào, hay các quyền chọn, hợp đồng tương lai, các loại chứng khoán phái sinh liên quan đến các chứng khoán và các khoản đầu tư đó. Thông tin thu thập không nhằm mục đích đưa ra lời khuyên đầu tư cho cá nhân và nó cũng không nhắm đến những mục tiêu đầu tư cụ thể, tình hình tài chính và những nhu cầu cụ thể của bất kỳ ai nhận được bản báo cáo này.

Các ý kiến trong báo cáo hoàn toàn do Phòng Tư vấn của Vietstock đưa ra và có thể thay đổi mà không cần báo trước.

© Bản quyền thuộc Vietstock 2016. Không một phần nào trong báo cáo này được phép làm lại, sửa chữa lại, hay được chuyển giao dưới bất kỳ hình thức hay phương pháp nào như điện tử, kỹ thuật, sao chép, ghi âm hay những hình thức khác mà không được sự cho phép của Vietstock.