

TECHNICAL VIEW: TUẦN 18-22.07.2016

THỊ TRƯỜNG & CHIẾN LƯỢC ĐẦU TƯ – PHÂN TÍCH CỔ PHIẾU CHỌN LỌC

15.07.2016

Nguyễn Quang Minh
[minhnq@vietstock.vn]

Phòng Tư vấn VIETSTOCK



BÁO CÁO PHÂN TÍCH 2016

I PHÂN TÍCH THỊ TRƯỜNG: TUẦN 18-22.07.2016

Chiến lược đầu tư & Phân tích kỹ thuật chuyên sâu thị trường chứng khoán Việt Nam.

I. THỊ TRƯỜNG CHỨNG KHOÁN VIỆT NAM

Phân tích Xu hướng và Dao động giá

VN-Index – RSI rơi khỏi vùng overbought

VN-Index có phiên điều chỉnh nhẹ trong phiên giao dịch ngày 15/07/2016 và tiếp tục ở dưới vùng 680-685 điểm. Đây là tín hiệu cho thấy vùng này đang là kháng cự mạnh trong ngắn hạn.

RSI đã rơi xuống dưới mức 70 và hình thành phân kỳ giá xuống. Điều này làm tăng thêm rủi ro điều chỉnh khi mà khối lượng cũng đang đi xuống khá nhanh.

Vùng hỗ trợ cho chỉ số trong ngắn hạn là 650-655 điểm, tương đương cận trên của kênh giá cũ.



HNX-Index – Hammer xuất hiện

Giá vẫn đang có xu hướng đi ngang bên trên middle của Bollinger Bands (vùng 85-85.5 điểm) nên rủi ro vẫn chưa quá lớn ở thời điểm hiện tại.

Chỉ báo MACD vẫn duy trì trên ngưỡng 0 nên không quá bi quan.

Tuy nhiên, mẫu hình Hammer xuất hiện cho thấy khả năng có biến động mạnh trong các phiên tới đang tăng lên.



Chiến lược đầu tư:

Nhà đầu tư không nên mở vị thế mua mới quá nhiều ở thời điểm hiện tại.

Có thể canh bán ra đối với danh mục có tỷ trọng cổ phiếu cao.

Phân tích Market Strength

Trong phiên giao dịch ngày 15/07/2016, VS-Arms VN đạt giá trị 0.60. Điều này cho thấy bên mua chiếm ưu thế trong phiên này. Trong khi đó, đường EMA 5 ngày của VS-Arms VN về lại vùng bên mua chiếm ưu thế.

VS-B/SORD VN đạt mức 0.95 cho thấy khối lượng đặt mua vẫn ở trạng thái khá cân bằng với khối lượng đặt bán.

Market Strength	Giá trị	Trạng thái
VS-Arms VN	0.60	Bên mua chiếm ưu thế
EMA 5 ngày của VS-Arms VN	0.73	Bên mua chiếm ưu thế
VS-B/SORD VN	0.95	Tổng khối lượng của các lệnh đặt mua khá cân bằng so với Tổng khối lượng của các lệnh đặt bán
EMA 5 ngày của VS-B/SORD VN	0.95	Tổng khối lượng của các lệnh đặt mua khá cân bằng so với Tổng khối lượng của các lệnh đặt bán trong 5 phiên vừa qua
Nguồn: VietstockUpdater		

Phân tích Dòng tiền

Biến động của dòng tiền thông minh: Trong phiên ngày 15/07/2016, VS-NVI VN duy trì trên EMA 20 ngày. Điều này cho thấy dòng tiền thông minh tham gia mạnh vào thị trường trong các phiên hôm nay.

Biến động của dòng tiền từ khối ngoại: Trong phiên giao dịch 15/07/2016, khối ngoại mua ròng. Nhà đầu tư cần hết sức chú ý động thái của khối này vì nếu họ quay lại bán ròng thì có thể gia tăng áp lực điều chỉnh của thị trường.

II. CHIẾN LƯỢC DANH MỤC ĐẦU TƯ

Chiến lược trading cho từng trạng thái danh mục

Danh mục Tỷ trọng tiền mặt cao (trên 70%): Nhà đầu tư có thể canh mua nhẹ trong các nhịp điều chỉnh nếu chỉ số tiếp tục duy trì trên các vùng hỗ trợ mạnh.

Danh mục Tỷ trọng cổ phiếu cao (trên 70%): Nên canh bán bớt cổ phiếu và có thể cover lại ở vùng giá thấp hơn để giảm rủi ro.

Danh mục Tỷ trọng cân bằng: Nên mua theo phương pháp bình quân giá lên để hạn chế rủi ro ngắn hạn.

PHÂN TÍCH CỔ PHIẾU: TUẦN 18-22.07.2016

Các cổ phiếu “nóng” được phân tích trong báo cáo của Phòng Tư vấn Vietstock gồm: BID, CTG, DCM, DPM, HVG, NLG, SHA, TIG, TTF, VNM.

Các cổ phiếu này được chọn lọc theo các tín hiệu phân tích kỹ thuật, khuyến nghị của Vietstock Trader, thanh khoản... Các phân tích dưới đây có thể phục vụ cho mục đích tham khảo trong ngắn hạn cũng như dài hạn.

BID – Ngân Hàng TMCP Đầu Tư & Phát Triển Việt Nam

Tín hiệu kỹ thuật: MACD cho tín hiệu mua trở lại và đồng thời vượt ngưỡng 0 vào cuối tuần.

Doji, Hammer xuất hiện nhiều cho thấy khả năng tăng trưởng đang nâng cao.

Vùng hỗ trợ quan trọng là vùng 15,700-18,000 vẫn giữ vững trong những đợt điều chỉnh gần đây.

Khuyến nghị: Nhà đầu tư ngắn hạn có thể canh mua vào nếu vùng 15,700-18,000 vẫn giữ vững.



CTG – Ngân Hàng TMCP Công Thương Việt Nam

Tín hiệu kỹ thuật: Giá hồi phục tốt khi về lại gần vùng đáy cũ tháng 04/2016 (tương đương vùng 16,000-16,800).

Ngoài ra, CTG đang hình thành mẫu hình tăng giá Leading Diagonal với mục tiêu là vùng 20,000-21,000.

Khuyến nghị: Nhà đầu tư tiếp tục mua vào nếu giá duy trì trên ngưỡng 18,400.

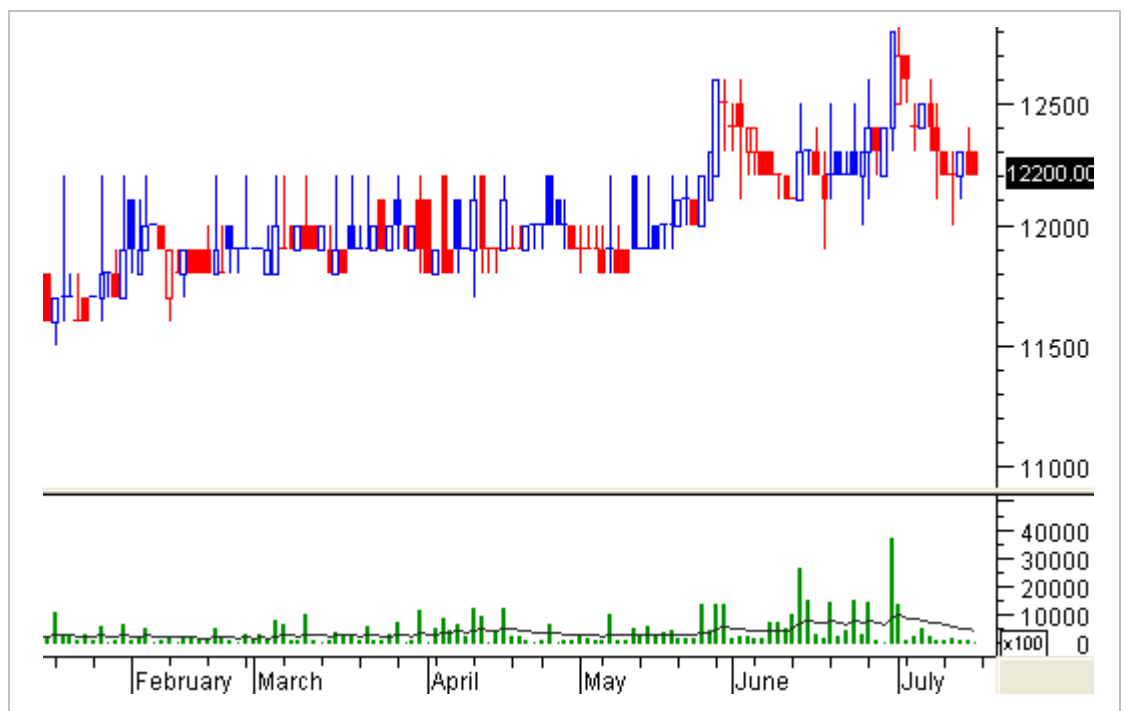


DCM – CTCP Phân Bón Dầu Khí Cà Mau

Tín hiệu kỹ thuật: Giá đang tiếp tục tăng sau khi test lại vùng hỗ trợ 11,700-12,300. Mục tiêu ngắn hạn là vùng 13,000-13,500.

Stochastic Oscillator đã về vùng khá thấp và có thể cho mua trở lại.

Khuyến nghị: Nhà đầu tư có thể tiếp tục mua nếu giá còn duy trì trong vùng hỗ trợ 11,700-12,300.



DPM – TCT Phân Bón & Hóa Chất Dầu Khí - CTCP

Tín hiệu kỹ thuật: Cổ phiếu đang duy trì trong kênh giá lên. Kênh này hỗ trợ rất tốt cho DPM trong các đợt điều chỉnh hồi tháng 06/2016 và tháng 01/2016. Điều này cho thấy cổ phiếu vẫn duy trì trạng thái tích cực của mình từ đầu năm đến nay.

Tuy nhiên, khối lượng giao dịch của DPM sụt giảm mạnh và đang ở quanh mức trung bình 20 phiên gần nhất.

Khuyến nghị: Nhà đầu tư có thể tiếp tục mua vào nếu vùng 28,000-29,000 không bị phá vỡ.



HVG – CTCP Hùng Vương

Tín hiệu kỹ thuật: Chỉ báo MACD đã bắt đầu cho mua trở lại. Nếu phá vỡ ngưỡng 0 trong vài phiên tới thì rủi ro sẽ giảm bớt.

Giá đang ở khá gần vùng đáy cũ tháng 01/2016 (tương đương vùng 8,500-9,700). Vì vậy, nhiều khả năng giá sẽ nhận được sự hỗ trợ tốt.

Khuyến nghị: Nhà đầu tư có thể canh mua tại vùng 8,500-9,700.



NLG – CTCP Đầu Tư Nam Long

Tín hiệu kỹ thuật: Giá đã đảo chiều tăng trở lại từ vùng 20,500-22,000 cho thấy mô hình sóng Expanded Flat sắp kết thúc.

Hiện tại, giá đang tích lũy ngắn hạn. Khối lượng sụt giảm nên quá trình giằng co dự kiến sẽ còn kéo dài.

Khuyến nghị: Nhà đầu tư có thể quan sát vùng 20,500-22,000 và mua thêm nếu vùng trên vẫn trụ vững.

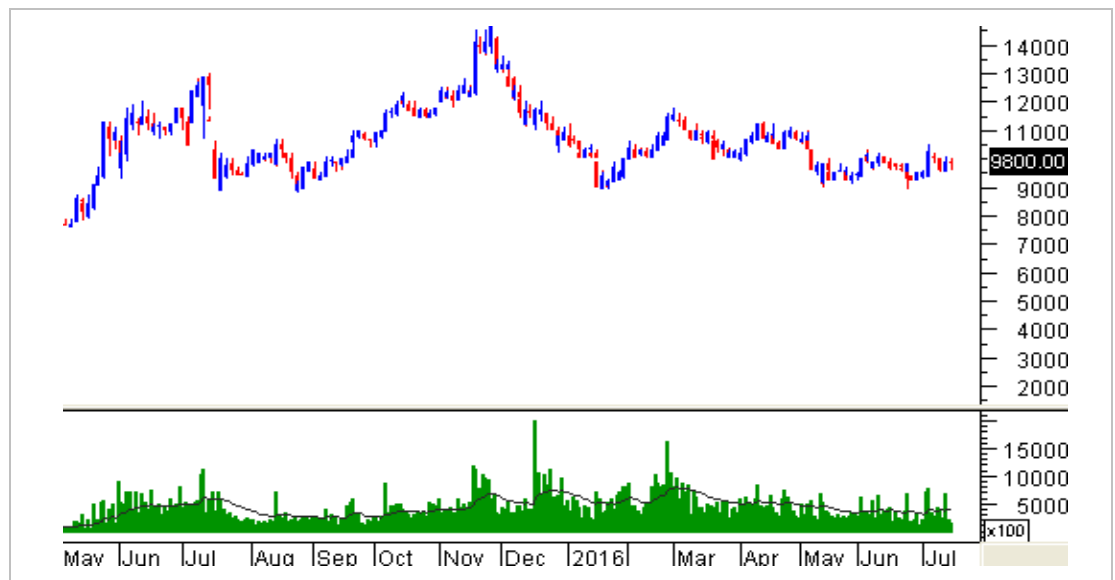


SHA – CTCP Sơn Hà Sài Gòn

Tín hiệu kỹ thuật: Đáy cũ tháng 08/2015 vẫn đang trụ vững với khả năng Double Bottom có thể hình thành. Vùng này cũng trùng với mức Fibonacci Retracement 50%.

Chỉ báo Stochastic Oscillator (đồ thị tuần) sắp về lại vùng oversold nên khả năng đảo chiều được kỳ vọng. Nếu giá phá vỡ SMA20 phiên thì sẽ là tín hiệu xác nhận.

Khuyến nghị: Nhà đầu tư mua vào trong thời gian tới nếu vùng 8,500-9,500 trụ vững.

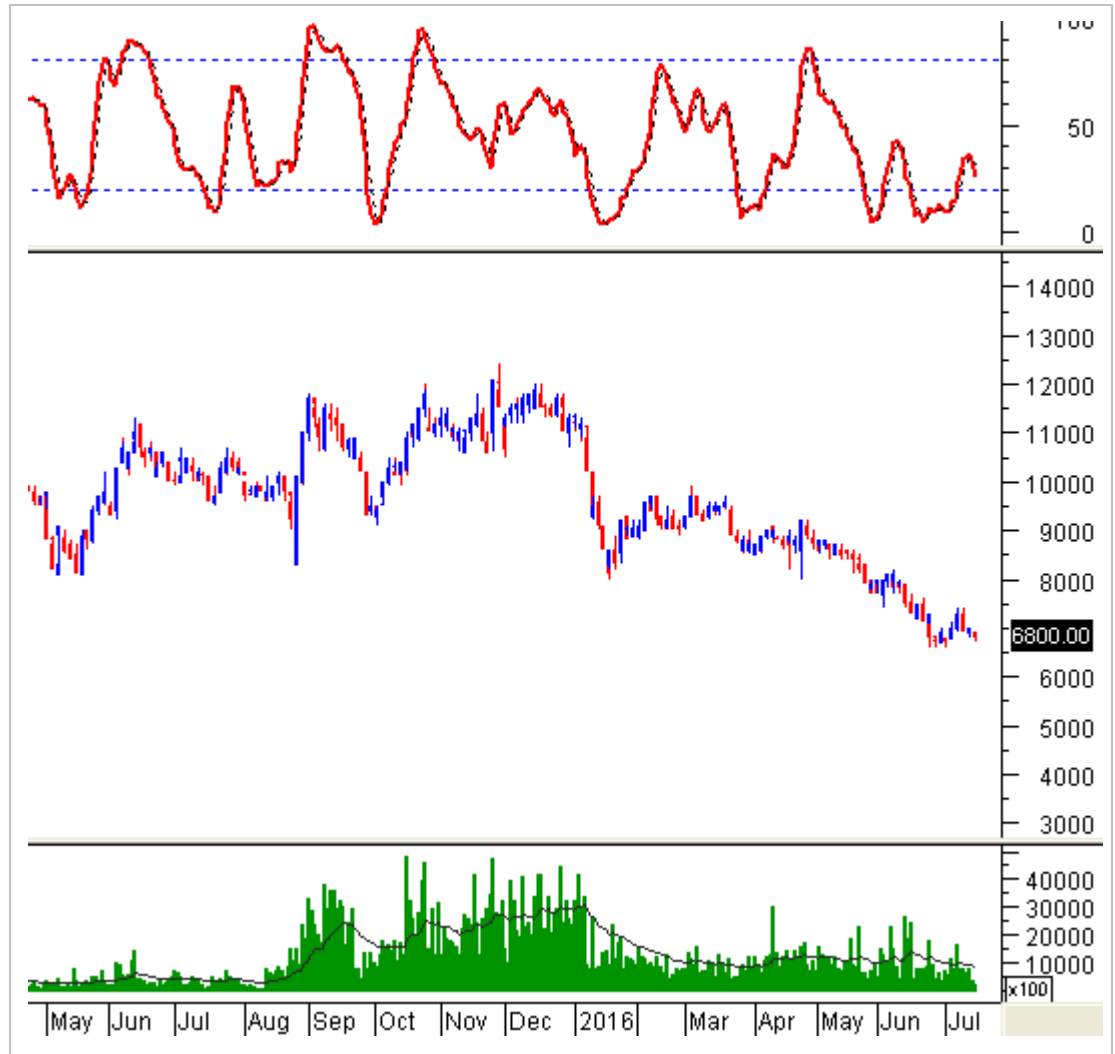


TIG – CTCP Tập Đoàn Đầu Tư Thăng Long

Tín hiệu kỹ thuật: Chỉ báo Stochastic Oscillator (đồ thị weekly) đã về lại vùng oversold. Trong quá khứ, mỗi lần chỉ báo này về lại vùng oversold thì sau đó giá thường sẽ phục hồi ít nhất 20%-30%.

Xét theo yếu tố chu kỳ thì TIG thường tạo đáy vào giai đoạn tháng 7-tháng 8 nên đây cũng là thời điểm khá tốt để bắt đầu theo dõi và canh mua mã này.

Khuyến nghị: Nhà đầu tư có thể mua vào nếu giá vẫn còn duy trì trong vùng 6,000-8,000.

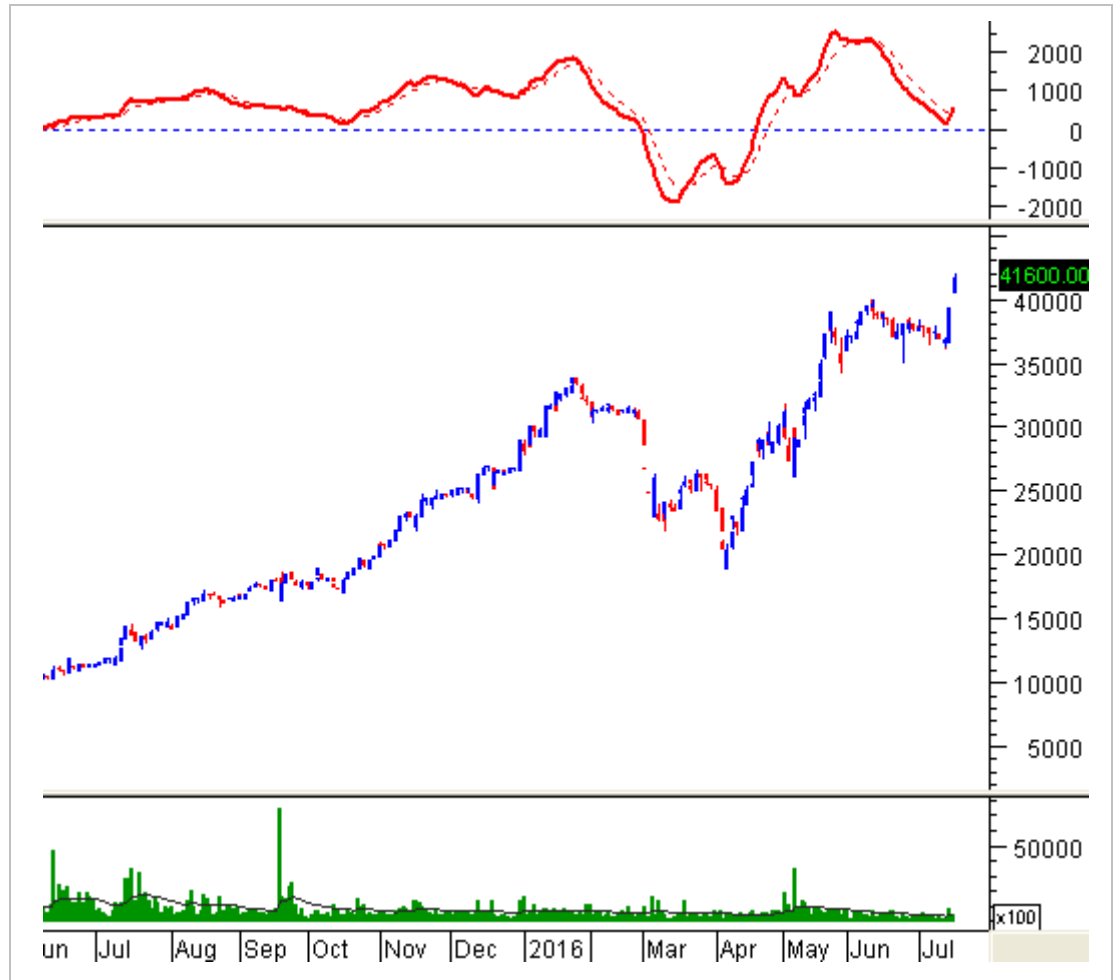


TTF – CTCP Tập Đoàn Kỹ Nghệ Gỗ Trường Thành

Tín hiệu kỹ thuật: Chỉ báo MACD đã cho tín hiệu mua nên rủi ro trong ngắn hạn khá thấp. Chỉ báo này cũng liên tục duy trì trên mức 0 trong nhiều tháng qua.

Mẫu hình Rising Window hình thành chứng tỏ nhà đầu tư khá lạc quan.

Khuyến nghị: Nhà đầu tư có thể canh mua nhẹ tại vùng 34,000-36,500.



VNM – CTCP Sữa Việt Nam

Tín hiệu kỹ thuật: Giá tiếp tục duy trì trên nhóm MA dài hạn (MA100, MA50). Mục tiêu cho VNM là vùng 149,000-152,000 tương đương mức 161.8% của Fibonacci Projection.

Trendline dài hạn liên tục hỗ trợ tốt và MACD vượt ngưỡng 0 là những tín hiệu quan trọng nhất hiện nay.

Khuyến nghị: Nhà đầu tư có thể mua vào nếu giá vẫn duy trì trên vùng 136,000-143,000.



Kết thúc báo cáo.

I KHUYẾN CÁO

Báo cáo này chỉ nhằm mục đích cung cấp thông tin. Thông tin trên báo cáo được Vietstock thu thập từ những nguồn đáng tin cậy nhưng chưa được xác minh một cách độc lập; Vietstock không đại diện hay đảm bảo và không chịu bất kỳ trách nhiệm hay nghĩa vụ nào về tính xác thực và hoàn thiện của thông tin đó.

Không một thông tin hay ý kiến nào đưa ra cấu thành một lời giới thiệu hay lời mời giới thiệu, chào mua hoặc bán bất kỳ chứng khoán, các khoản đầu tư nào, hay các quyền chọn, hợp đồng tương lai, các loại chứng khoán phái sinh liên quan đến các chứng khoán và các khoản đầu tư đó. Thông tin thu thập không nhằm mục đích đưa ra lời khuyên đầu tư cho cá nhân và nó cũng không nhắm đến những mục tiêu đầu tư cụ thể, tình hình tài chính và những nhu cầu cụ thể của bất kỳ ai nhận được bản báo cáo này.

Các ý kiến trong báo cáo hoàn toàn do Phòng Tư vấn của Vietstock đưa ra và có thể thay đổi mà không cần báo trước.

© Bản quyền thuộc Vietstock 2016. Không một phần nào trong báo cáo này được phép làm lại, sửa chữa lại, hay được chuyển giao dưới bất kỳ hình thức hay phương pháp nào như điện tử, kỹ thuật, sao chép, ghi âm hay những hình thức khác mà không được sự cho phép của Vietstock.