

TECHNICAL VIEW: TUẦN 25-29.07.2016

THỊ TRƯỜNG & CHIẾN LƯỢC ĐẦU TƯ – PHÂN TÍCH CỔ PHIẾU CHỌN LỌC

22.07.2016

Nguyễn Quang Minh
[minhnq@vietstock.vn]

Phòng Tư vấn VIETSTOCK



BÁO CÁO PHÂN TÍCH 2016

I PHÂN TÍCH THỊ TRƯỜNG: TUẦN 25-29.07.2016

Chiến lược đầu tư & Phân tích kỹ thuật chuyên sâu thị trường chứng khoán Việt Nam.

I. THỊ TRƯỜNG CHỨNG KHOÁN VIỆT NAM

Phân tích Xu hướng và Dao động giá

VN-Index – Khối lượng tăng trưởng trở lại

VN-Index giảm mạnh trong phiên cuối tuần 22/07/2016 và đã phá vỡ vùng 649-655 điểm (đáy cũ gần nhất). Điều này cho thấy khả năng chỉ số sẽ còn sụt giảm sâu.

Vùng 610-620 điểm (tương đương vùng tích lũy tháng 06/2017) sẽ là hỗ trợ mạnh cho chỉ số trong thời gian tới.

Hiện tượng pullback kỹ thuật có thể diễn ra vào đầu tuần sau. Đây là hiện tượng thường xuất hiện khi các ngưỡng hỗ trợ mạnh bị phá vỡ.

Điểm tích cực hiếm hoi trong ngắn hạn là khối lượng đã tăng trưởng trở lại. Nếu trạng thái này vẫn được duy trì trong tuần tới thì đà giảm có thể sớm kết thúc.



HNX-Index – Rủi ro điều chỉnh sẽ còn tiếp tục

Chỉ số tiếp tục sụt giảm mạnh và có thể xuyên thủng hoàn toàn SMA50 phiên (vùng 83.9-84.5 điểm). Điều này cho thấy rủi ro điều chỉnh sẽ còn tiếp tục.

Vùng 81-82 điểm nhiều khả năng sẽ được test lại trong tuần tới.


Chiến lược đầu tư:

Nhà đầu tư không nên mở vị thế mua mới thêm nữa để chờ các tín hiệu từ thị trường.

Phân tích Market Strength

Trong phiên giao dịch ngày 22/07/2016, VS-Arms VN đạt giá trị 0.93. Điều này cho thấy cung cầu cân bằng trong phiên này. Trong khi đó, đường EMA 5 ngày của VS-Arms VN duy trì trong vùng cung cầu cân bằng.

VS-B/SORD VN đạt mức 1.07 cho thấy khối lượng đặt mua vẫn ở trạng thái khá cân bằng với khối lượng đặt bán.

Market Strength	Giá trị	Trạng thái
VS-Arms VN	0.93	Cung cầu cân bằng
EMA 5 ngày của VS-Arms VN	1.11	Cung cầu cân bằng
VS-B/SORD VN	1.07	Tổng khối lượng của các lệnh đặt mua khá cân bằng so với Tổng khối lượng của các lệnh đặt bán
EMA 5 ngày của VS-B/SORD VN	0.99	Tổng khối lượng của các lệnh đặt mua khá cân bằng so với Tổng khối lượng của các lệnh đặt bán trong 5 phiên vừa qua
Nguồn: VietstockUpdater		

Phân tích Dòng tiền

Biến động của dòng tiền thông minh: Trong phiên ngày 22/07/2016, VS-NVI VN đi ngang sát EMA 20 ngày. Điều này là tín hiệu cảnh báo từ dòng tiền thông minh.

Biến động của dòng tiền từ khối ngoại: Trong phiên giao dịch 22/07/2016, khối ngoại mua ròng trở lại. Tuy vậy, khối này mới chỉ quay lại mua ròng phiên hôm nay với khối lượng không nhiều.

II. CHIẾN LƯỢC DANH MỤC ĐẦU TƯ

Chiến lược trading cho từng trạng thái danh mục

Danh mục Tỷ trọng tiền mặt cao (trên 70%): Nhà đầu tư có thể canh mua nhẹ trong các nhịp điều chỉnh nếu chỉ số tiếp tục duy trì trên các vùng hỗ trợ mạnh.

Danh mục Tỷ trọng cổ phiếu cao (trên 70%): Nên canh bán bớt cổ phiếu và có thể cover lại ở vùng giá thấp hơn để giảm rủi ro.

Danh mục Tỷ trọng cân bằng: Nên mua theo phương pháp bình quân giá lên để hạn chế rủi ro ngắn hạn.

PHÂN TÍCH CỔ PHIẾU: TUẦN 25-29.07.2016

Các cổ phiếu “nóng” được phân tích trong báo cáo của Phòng Tư vấn Vietstock gồm: CII, CTG, DCM, DPM, FIT, NLG, PVD, TIG, TTF, VNM.

Các cổ phiếu này được chọn lọc theo các tín hiệu phân tích kỹ thuật, khuyến nghị của Vietstock Trader, thanh khoản... Các phân tích dưới đây có thể phục vụ cho mục đích tham khảo trong ngắn hạn cũng như dài hạn.

CII – CTCP ĐT Hạ Tầng Kỹ Thuật Tp.Hồ Chí Minh

Tín hiệu kỹ thuật: Giá vẫn liên tục duy trì bên trên trendline hỗ trợ dài hạn nên rủi ro là không quá lớn. Ngưỡng này đang duy trì trong vùng 24,000-25,000 và sẽ hỗ trợ mạnh cho giá nếu quá trình điều chỉnh tiếp tục.

Chỉ báo MACD đã cho tín hiệu bán. Nếu chỉ báo này cũng rơi xuống dưới ngưỡng 0 trong các phiên tới thì quá trình điều chỉnh sẽ còn kéo dài.

Khuyến nghị: Nhà đầu tư ngắn hạn có thể canh mua vào nếu vùng 24,000-25,000 hỗ trợ tốt cho CII.



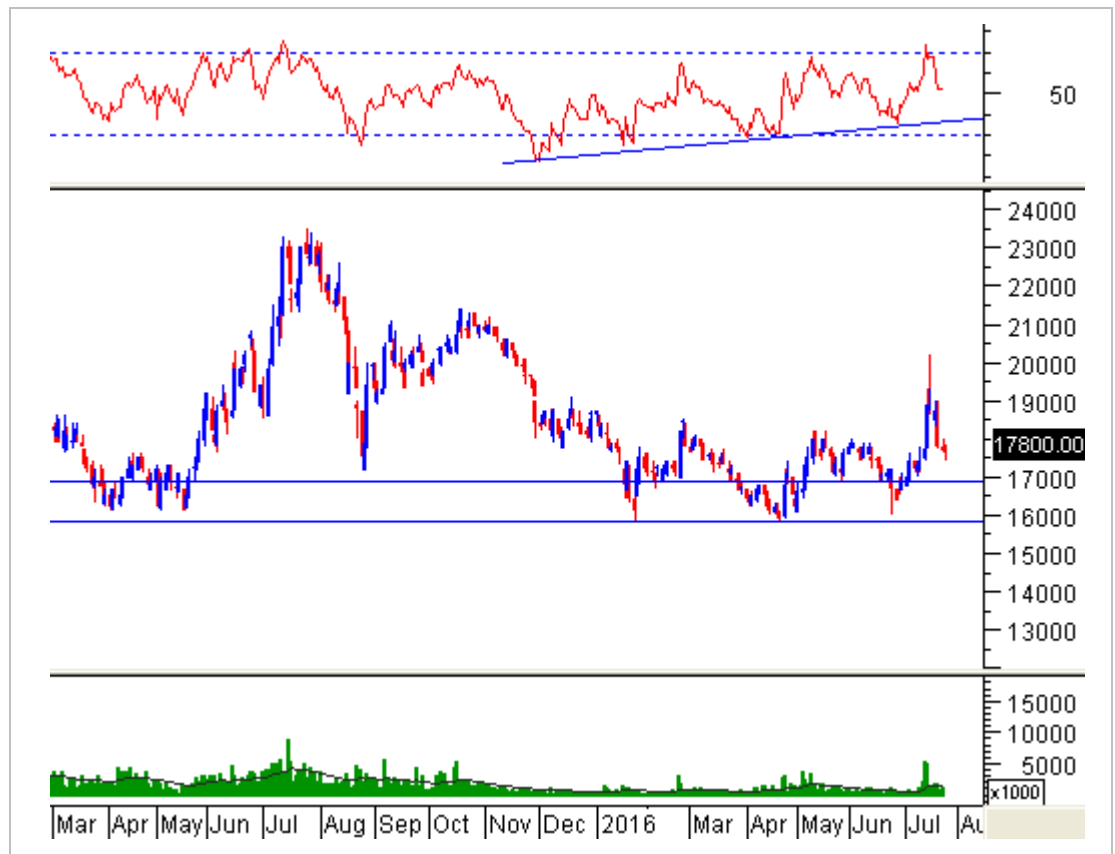
CTG – Ngân Hàng TMCP Công Thương Việt Nam

Tín hiệu kỹ thuật: CTG về gần vùng hỗ trợ mạnh 16,000-17,500.

Relative Strength Index đang chuẩn bị test trendline trung hạn.

Khối lượng tăng mạnh cho thấy dòng tiền đang hướng về cổ phiếu này bất chấp giá đang trong giai đoạn điều chỉnh.

Khuyến nghị: Nhà đầu tư tiếp tục mua vào nếu giá về lại vùng 16,000-17,500.



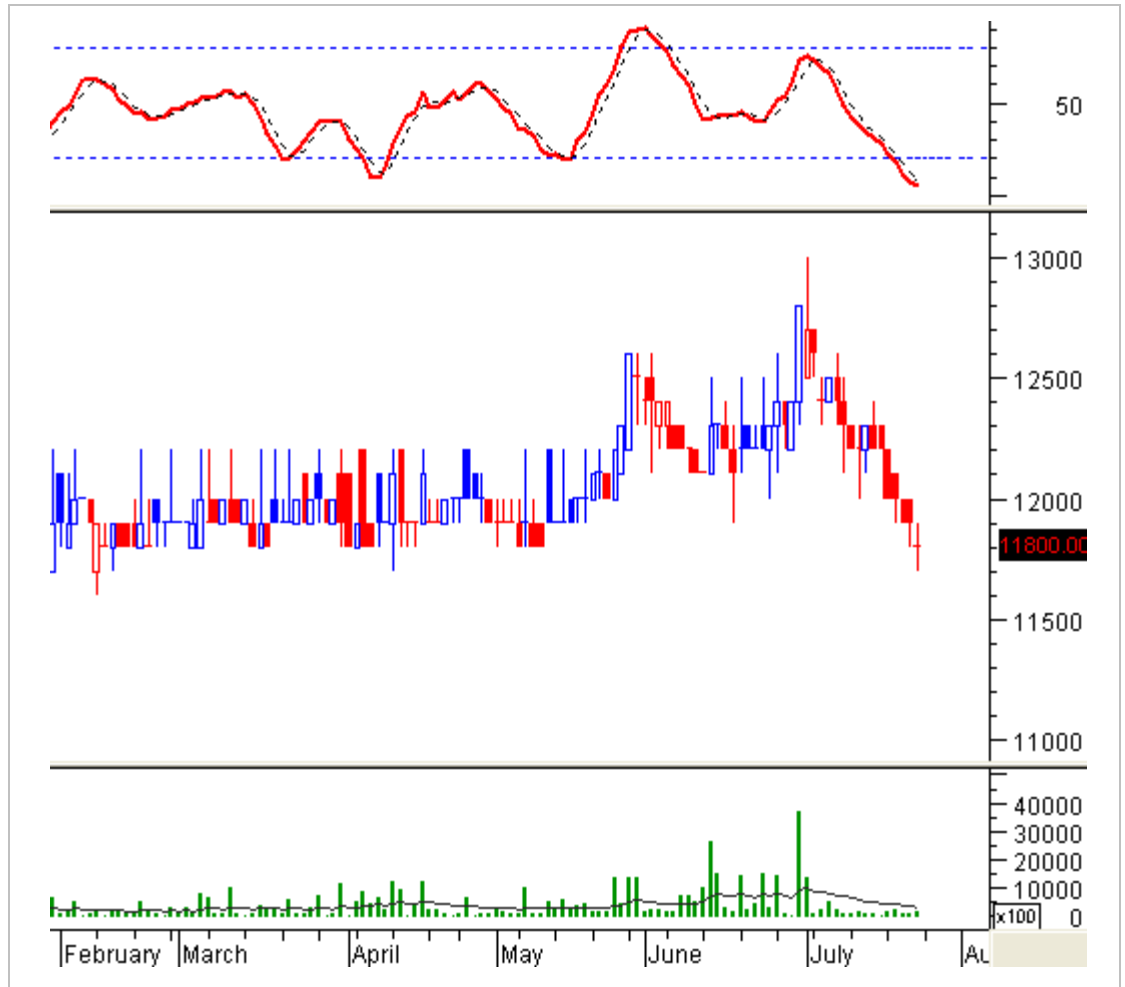
DCM – CTCP Phân Bón Dầu Khí Cà Mau

Tín hiệu kỹ thuật: Giá đang điều chỉnh về lại đáy cũ dài hạn (tương đương vùng 11,000-11,800). Dự kiến sẽ có giằng co mạnh trong vùng này.

Mẫu hình Doji xuất hiện cho thấy tâm lý nhà đầu tư đã khá cân bằng.

Chỉ báo Stochastic Oscillator đã về vùng oversold nên khả năng cho tín hiệu mua khá cao.

Khuyến nghị: Nhà đầu tư có thể tiếp tục mua nếu giá còn duy trì trong vùng hỗ trợ 11,000-11,800.



DPM – TCT Phân Bón & Hóa Chất Dầu Khí - CTCP

Tín hiệu kỹ thuật: Cổ phiếu đang tăng tốt nhưng chưa thể phá vỡ cận trên của kênh giá trung hạn (vùng 30,000-30,500).

Stochastic Oscillator đã rơi khỏi vùng overbought và MACD chuẩn bị cho tín hiệu bán.

Khuyến nghị: Nhà đầu tư có thể tiếp tục mua vào nếu vùng 28,000-29,000 không bị phá vỡ.



FIT – CTCP Đầu tư F.I.T

Tín hiệu kỹ thuật: FIT đang phục hồi ấn tượng trong những tuần qua.

Tuy nhiên, giá đang test lại cận trên của kênh giá xuống trung hạn (tương đương vùng 7,600-8,000).

Chỉ báo Stochastic Oscillator duy trì trong vùng overbought khá lâu. Nếu tín hiệu bán xuất hiện thì rủi ro sẽ tăng lên.

Khuyến nghị: Nhà đầu tư nên bán bớt FIT nếu giá vẫn duy trì trong vùng 7,600-8,000.



NLG – CTCP Đầu Tư Nam Long

Tín hiệu kỹ thuật: Vùng 20,500-21,500 sẽ là hỗ trợ mạnh cho cổ phiếu khi trùng với đáy cũ cuối tháng 06/2016.

Vùng này cũng trùng với mục tiêu của mô hình sóng Expanded Flat.

Khuyến nghị: Nhà đầu tư có thể quan sát vùng 20,500-21,500 và mua thêm nếu vùng trên vẫn trụ vững.

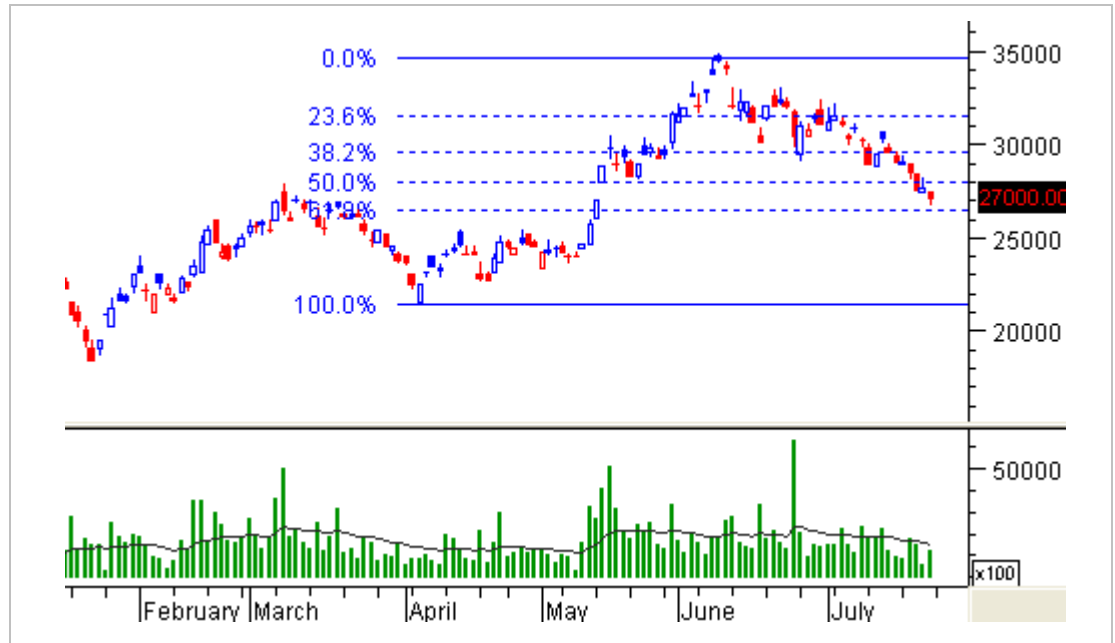


PVD – TCT Cổ Phần Khoan & DV Khoan Dầu Khí

Tín hiệu kỹ thuật: Giá đang về lại gần mức 61.8% của Fibonacci Retracement (vùng 26,500-27,000)

Chỉ báo Stochastic Oscillator vẫn duy trì trong vùng oversold. Nếu chỉ báo này vượt lên trên vùng này thì sẽ là tín hiệu củng cố đà tăng đang quay trở lại.

Khuyến nghị: Nhà đầu tư mua vào trong vùng 26,500-27,000. Dừng lỗ tại 26,400.



TIG – CTCP Tập Đoàn Đầu Tư Thăng Long

Tín hiệu kỹ thuật: Chỉ báo Stochastic Oscillator (đồ thị weekly) đã về lại vùng oversold. Trong quá khứ, mỗi lần chỉ báo này về lại vùng oversold thì sau đó giá thường sẽ phục hồi ít nhất 20%-30%.

Xét theo yếu tố chu kỳ thì TIG thường tạo đáy vào giai đoạn tháng 7-tháng 8 nên đây cũng là thời điểm khá tốt để bắt đầu theo dõi và canh mua mã này.

Khuyến nghị: Nhà đầu tư có thể mua vào nếu giá vẫn còn duy trì trong vùng 6,000-8,000.



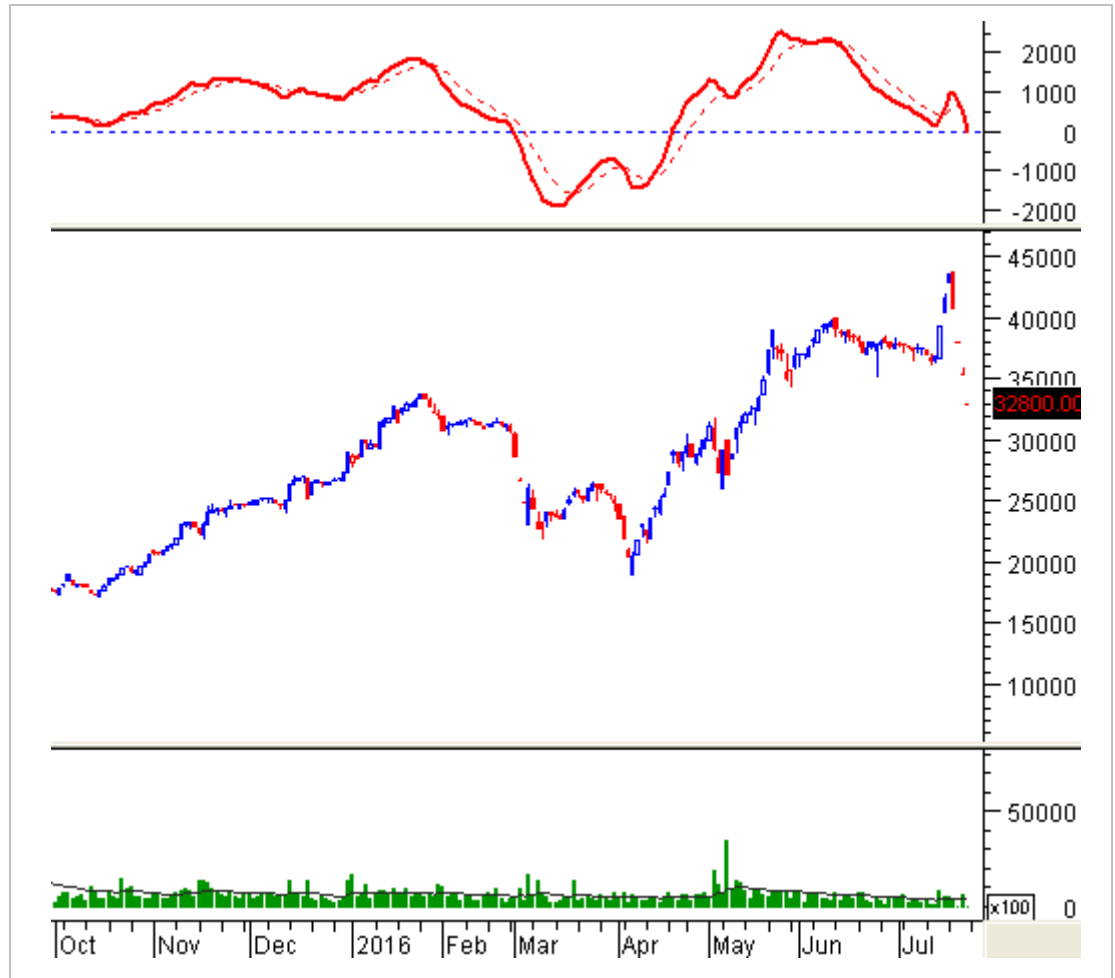
TTF – CTCP Tập Đoàn Kỹ Nghệ Gỗ Trường Thành

Tín hiệu kỹ thuật: Do vùng 34,000-36,000 đã bị thử nên mục tiêu kế tiếp của TTF là vùng 25,000-30,000.

Chỉ báo MACD đã cho tín hiệu bán trở lại nên rủi ro trong ngắn hạn tăng lên.

Mẫu hình Falling Window hình thành chứng tỏ nhà đầu tư khá thận trọng và bi quan.

Khuyến nghị: Nhà đầu tư có thể quan sát phản ứng giá tại vùng 25,000-30,000.



VNM – CTCP Sữa Việt Nam

Tín hiệu kỹ thuật: Giá tiếp tục duy trì trên nhóm MA dài hạn (MA100, MA50). Mục tiêu ngắn hạn 155,000-165,000 đã đạt được nên tạm thời VNM có thể giảm co và tích lũy.

Trendline dài hạn liên tục hỗ trợ tốt và MACD vượt ngưỡng 0 là những tín hiệu quan trọng nhất hiện nay.

Khuyến nghị: Nhà đầu tư có thể mua vào nếu giá vẫn duy trì trên vùng 136,000-146,000.



Kết thúc báo cáo.

I KHUYẾN CÁO

Báo cáo này chỉ nhằm mục đích cung cấp thông tin. Thông tin trên báo cáo được Vietstock thu thập từ những nguồn đáng tin cậy nhưng chưa được xác minh một cách độc lập; Vietstock không đại diện hay đảm bảo và không chịu bất kỳ trách nhiệm hay nghĩa vụ nào về tính xác thực và hoàn thiện của thông tin đó.

Không một thông tin hay ý kiến nào đưa ra cấu thành một lời giới thiệu hay lời mời giới thiệu, chào mua hoặc bán bất kỳ chứng khoán, các khoản đầu tư nào, hay các quyền chọn, hợp đồng tương lai, các loại chứng khoán phái sinh liên quan đến các chứng khoán và các khoản đầu tư đó. Thông tin thu thập không nhằm mục đích đưa ra lời khuyên đầu tư cho cá nhân và nó cũng không nhắm đến những mục tiêu đầu tư cụ thể, tình hình tài chính và những nhu cầu cụ thể của bất kỳ ai nhận được bản báo cáo này.

Các ý kiến trong báo cáo hoàn toàn do Phòng Tư vấn của Vietstock đưa ra và có thể thay đổi mà không cần báo trước.

© Bản quyền thuộc Vietstock 2016. Không một phần nào trong báo cáo này được phép làm lại, sửa chữa lại, hay được chuyển giao dưới bất kỳ hình thức hay phương pháp nào như điện tử, kỹ thuật, sao chép, ghi âm hay những hình thức khác mà không được sự cho phép của Vietstock.