

TECHNICAL VIEW: TUẦN 22-26.08.2016

THỊ TRƯỜNG & CHIẾN LƯỢC ĐẦU TƯ – PHÂN TÍCH CỔ PHIẾU CHỌN LỌC

19.08.2016

Nguyễn Quang Minh
[minhnq@vietstock.vn]

Phòng Tư vấn VIETSTOCK



BÁO CÁO PHÂN TÍCH 2016

I PHÂN TÍCH THỊ TRƯỜNG: TUẦN 22-26.08.2016

Chiến lược đầu tư & Phân tích kỹ thuật chuyên sâu thị trường chứng khoán Việt Nam.

I. THỊ TRƯỜNG CHỨNG KHOÁN VIỆT NAM

Phân tích Xu hướng và Dao động giá

VN-Index – RSI duy trì trên ngưỡng 50

VN-Index vẫn đang đi ngang trong vùng 653-667 điểm trong các phiên gần đây với hỗ trợ ngắn hạn được nâng lên là 653-660 điểm. Nếu vùng này thủng thì nhiều khả năng VN-Index sẽ test lại trendline hỗ trợ trung hạn và đáy cũ đầu tháng 8/2016.

Ngược lại, nếu vùng 655-660 điểm tiếp tục trụ vững trong vài phiên tới thì đà tăng ngắn hạn sẽ còn tiếp tục.

Chỉ báo RSI vẫn duy trì trên ngưỡng 50 cũng ủng hộ quan điểm đà tăng vẫn còn tiếp tục. Tuy nhiên, do khối lượng giao dịch đang sụt giảm nên khó có thể kỳ vọng có đột biến.



HNX-Index – Duy trì trên middle của Bollinger Bands

HNX-Index vẫn đang đi ngang và tích lũy trên đường middle của Bollinger Bands với khối lượng sụt giảm dưới mức trung bình 20 phiên (tương đương 38 triệu đơn vị). Điều này cho thấy nhà đầu tư đang khá thận trọng.

Tuy nhiên, triển vọng tích cực vẫn đang được bảo lưu với middle của Bollinger Bands sẽ là hỗ trợ đáng chú ý.

Các chỉ báo cho tín hiệu tích cực với MACD và Stochastic Oscillator đều đã cho mua trở lại.



Chiến lược đầu tư:

Nhà đầu tư có thể xem xét tái cơ cấu danh mục cổ phiếu.

Phân tích Market Strength

Trong phiên giao dịch ngày 19/08/2016, VS-Arms VN đạt giá trị 0.65. Điều này cho thấy bên mua chiếm ưu thế trong phiên này. Trong khi đó, đường EMA 5 ngày của VS-Arms VN duy trì trong vùng cung cầu cân bằng.

VS-B/SORD VN đạt mức 1.05 cho thấy khối lượng đặt mua vẫn ở trạng thái khá cân bằng với khối lượng đặt bán.

Market Strength	Giá trị	Trạng thái
VS-Arms VN	0.65	Bên mua chiếm ưu thế
EMA 5 ngày của VS-Arms VN	0.89	Cung cầu cân bằng
VS-B/SORD VN	1.05	Tổng khối lượng của các lệnh đặt mua khá cân bằng so với Tổng khối lượng của các lệnh đặt bán
EMA 5 ngày của VS-B/SORD VN	0.99	Tổng khối lượng của các lệnh đặt mua khá cân bằng so với Tổng khối lượng của các lệnh đặt bán trong 5 phiên vừa qua
Nguồn: VietstockUpdater		

Phân tích Dòng tiền

Biến động của dòng tiền thông minh: Trong phiên ngày 19/08/2016, VS-NVI VN đã vượt lên trên EMA 20 phiên. Đây là tín hiệu cho thấy dòng tiền thông minh đã tham gia trở lại vào thị trường.

Biến động của dòng tiền từ khối ngoại: Khối ngoại tiếp tục bán ròng mạnh trong phiên giao dịch 19/08/2016. Như vậy, tình trạng bán ròng đã kéo dài trong nhiều phiên gần đây và đều tập trung ở các mã vốn hóa lớn nên nhà đầu tư cần thận trọng.

II. CHIẾN LƯỢC DANH MỤC ĐẦU TƯ

Chiến lược trading cho từng trạng thái danh mục

Danh mục Tỷ trọng tiền mặt cao (trên 70%): Nhà đầu tư có thể canh mua nhẹ trong các nhịp điều chỉnh nếu chỉ số tiếp tục duy trì trên các vùng hỗ trợ mạnh.

Danh mục Tỷ trọng cổ phiếu cao (trên 70%): Nên canh bán bớt cổ phiếu và có thể cover lại ở vùng giá thấp hơn để giảm rủi ro.

Danh mục Tỷ trọng cân bằng: Nên mua theo phương pháp bình quân giá lên để hạn chế rủi ro ngắn hạn.

PHÂN TÍCH CỔ PHIẾU: TUẦN 22-26.08.2016

Các cổ phiếu “nóng” được phân tích trong báo cáo của Phòng Tư vấn Vietstock gồm: **ASM, BVH, CTG, DCM, HAG, HDC, SHA, NTL, TIG, TDH.**

Các cổ phiếu này được chọn lọc theo các tín hiệu phân tích kỹ thuật, khuyến nghị của Vietstock Trader, thanh khoản... Các phân tích dưới đây có thể phục vụ cho mục đích tham khảo trong ngắn hạn cũng như dài hạn.

ASM – CTCP Tập Đoàn Sao Mai

Tín hiệu kỹ thuật: Chỉ báo Stochastic Oscillator đã lên vùng oversbought nên dự kiến đà tăng sẽ tạm chững lại.

Giá vẫn không phá vỡ kênh giá ngắn hạn nên rủi ro giảm sâu được giảm thiểu.

Khối lượng duy trì mức cao cho thấy nhà đầu tư đang giao dịch rất sôi động.

Khuyến nghị: Nhà đầu tư ngắn hạn có thể canh mua vào nếu giá test lại vùng 14,000-15,000.



BVH – Tập Đoàn Bảo Việt

Tín hiệu kỹ thuật: Vùng 57,000-59,000 tiếp tục là vùng hỗ trợ mạnh cho cổ phiếu. Chỉ báo Stochastic cũng đã cho mua trở lại và vượt lên trên vùng oversold.

Hơn nữa, BVH vẫn chưa đạt mục tiêu dự kiến là 66,000-68,000.

Khuyến nghị: Nhà đầu tư có thể tiếp tục mua vào nếu giá điều chỉnh về vùng 57,000-59,000.



CTG – Ngân Hàng TMCP Công Thương Việt Nam

Tín hiệu kỹ thuật: Giá có thể tiếp tục điều chỉnh về lại vùng đáy cũ dài hạn (tương đương vùng 16,000-17,000) khi mà đà hồi phục yếu và chưa vượt đỉnh phiên 27/07/2016. Đây là vùng có khối lượng tích lũy lớn, thời gian tồn tại lâu và có nhiều lần test thành công nên độ tin cậy rất cao.

Tuy nhiên, khối lượng giao dịch vẫn còn thấp nên khó có thể kỳ vọng bứt phá trong ngắn hạn.

Khuyến nghị: Nhà đầu tư có thể tiếp tục mua nếu vùng 16,000-17,000 hỗ trợ tốt.

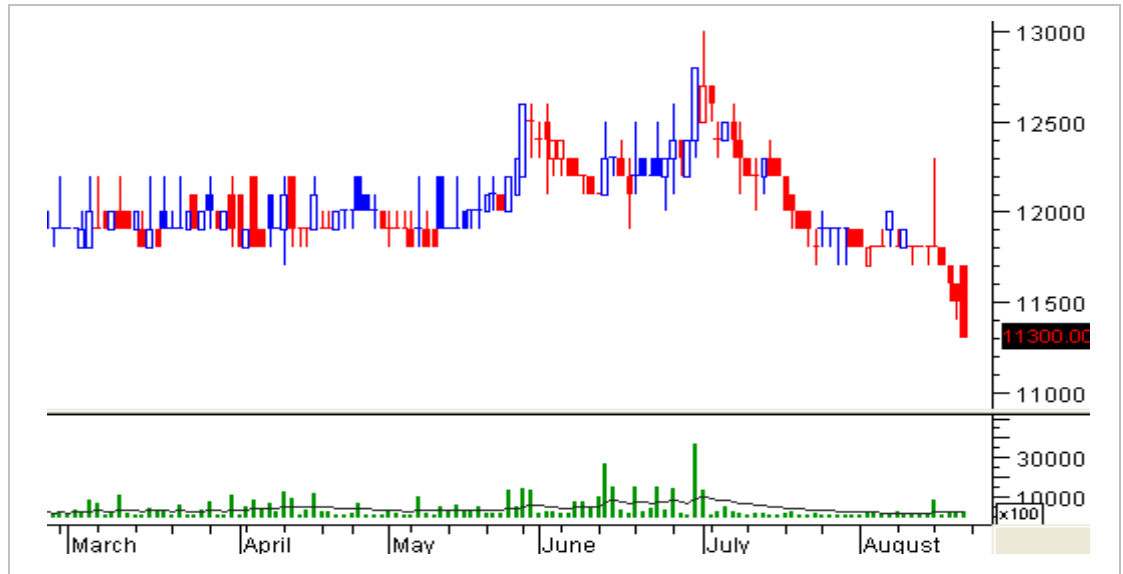


DCM – CTCP Phân Bón Dầu Khí Cà Mau

Tín hiệu kỹ thuật: Giá đang điều chỉnh về lại vùng đáy cũ dài hạn (tương đương vùng 11,000-11,600). Đây là vùng có khối lượng tích lũy lớn, thời gian tồn tại lâu và có nhiều lần test thành công nên độ tin cậy rất cao.

Hiện cổ phiếu đang tiếp tục điều chỉnh nhẹ. Tuy nhiên, phân kỳ giá lên của Stochastic Oscillator đang hình thành là tín hiệu đáng chú ý.

Khuyến nghị: Nhà đầu tư có thể tiếp tục mua nếu giá còn duy trì trong vùng hỗ trợ 11,000-11,600.



HAG – CTCP Hoàng Anh Gia Lai

Tín hiệu kỹ thuật: HAG đang test lại SMA50 phiên và điều chỉnh khá mạnh. Vì vậy, xu hướng trung hạn vẫn là điều chỉnh.

Vùng 5,000-6,000 đã từng hỗ trợ mạnh cho giá trong quá khứ nên được kỳ vọng sẽ tiếp tục trụ vững trong thời gian tới.

Khuyến nghị: Nhà đầu tư có thể tạm thoát ra nếu giá không vượt được vùng 6,500-6,800. Tuy nhiên, cần tiếp tục mua thêm nếu giá phá vỡ hoàn toàn vùng này.



HDC – CTCP PT Nhà Bà Rịa - Vũng Tàu

Tín hiệu kỹ thuật: HDC vẫn đang biến động sideway trong nhiều tuần qua. Khối lượng giao dịch duy trì mức thấp cho thấy nhà đầu tư đang khá thận trọng.

Vùng hỗ trợ 12,000-13,500 trùng với trendline hỗ trợ ngắn hạn và có khối lượng tích lũy lớn nên có độ tin cậy cao. Dự kiến đây sẽ là vùng hỗ trợ chính cho HDC trong thời gian tới.

Khuyến nghị: Nhà đầu tư có thể canh mua lướt sóng ngắn hạn nếu vùng 12,000-13,500 hỗ trợ tốt.

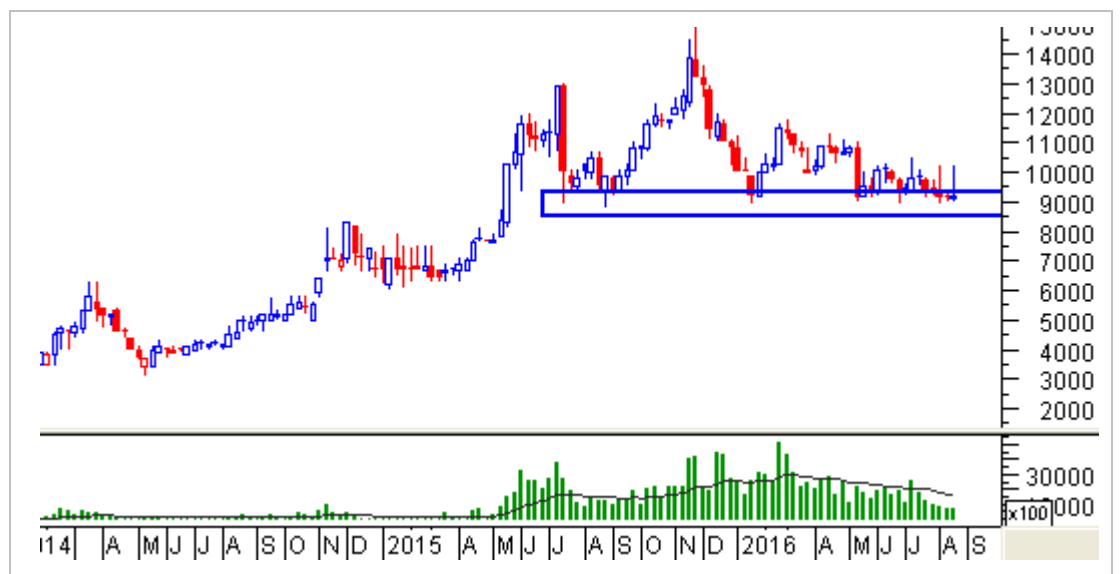


SHA – CTCP Sơn Hà Sài Gòn

Tín hiệu kỹ thuật: Giá vẫn duy trì trên đáy cũ tháng 08/2015 (vùng 8,500-9,500) và mức Fibonacci Retracement 50%.

Do khối lượng khá thấp nên giá vẫn chưa đảo chiều tăng từ vùng hỗ trợ. Tuy nhiên, nhóm momentum đã về vùng oversold nên rủi ro không quá lớn.

Khuyến nghị: Nhà đầu tư tạm thời kiên nhẫn chờ đợi các tín hiệu từ vùng hỗ trợ 8,500-9,500.

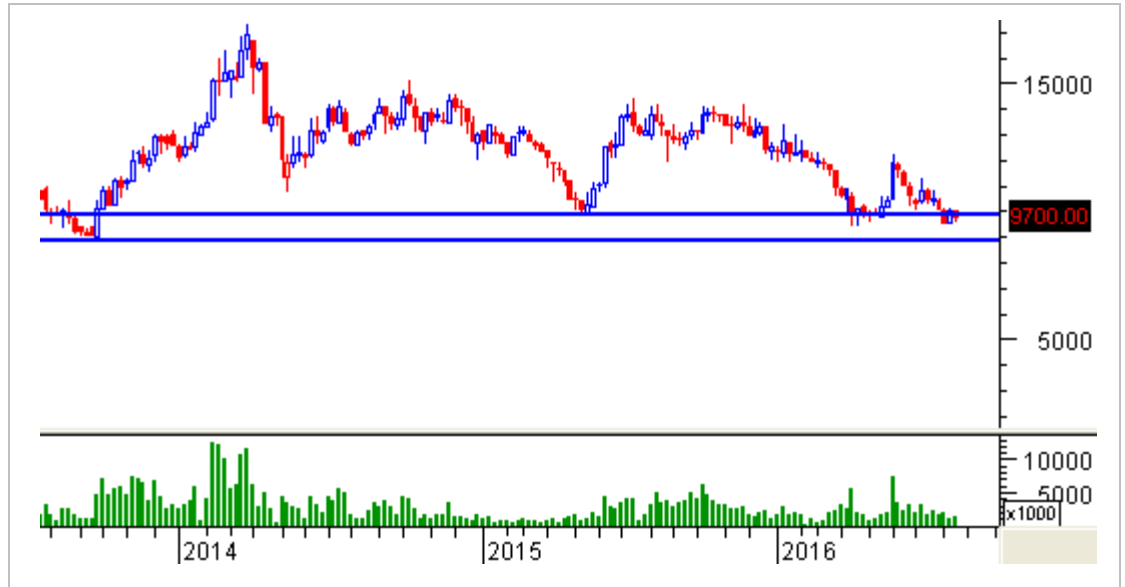


NTL – CTCP Phát Triển Đô Thị Từ Liêm

Tín hiệu kỹ thuật: NTL đang trong vùng hỗ trợ mạnh là 9,000-10,500. Đây là vùng đáy trung hạn của cổ phiếu nên được kỳ vọng sẽ trụ vững và hỗ trợ tốt cho giá.

Khối lượng tăng nhẹ trong tuần qua và Fibonacci Time Zones cũng báo hiệu khả năng tạo đáy trong những tuần tới.

Khuyến nghị: Nhà đầu tư có thể tiếp tục mua vào NTL nếu giá vẫn duy trì trong vùng 9,000-10,500.



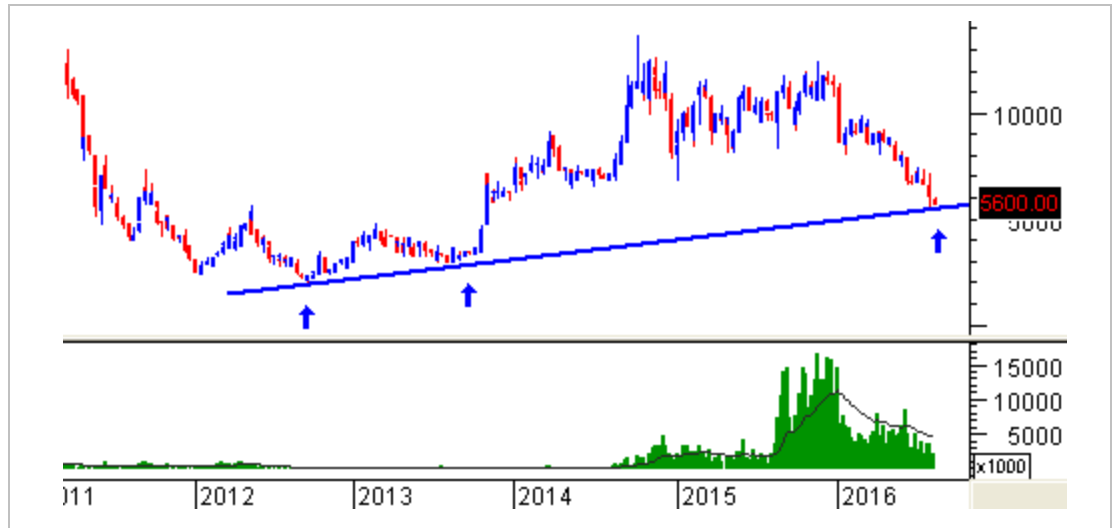
TIG – CTCP Tập Đoàn Đầu Tư Thăng Long

Tín hiệu kỹ thuật: Các phân kỳ giá lên của nhóm momentum với giá đã bắt đầu xuất hiện trong tuần qua. Đường trendline dài hạn (vùng 5,000-6,000) dự kiến sẽ hỗ trợ mạnh cho giá nếu tiếp tục có điều chỉnh.

Chỉ báo Stochastic Oscillator (đồ thị weekly) đã về lại vùng oversold. Trong quá khứ, mỗi lần chỉ báo này về lại vùng oversold thì sau đó giá thường sẽ phục hồi ít nhất 20%-30%.

Xét theo yếu tố chu kì thì TIG thường tạo đáy vào giai đoạn tháng 8 nên đây cũng là thời điểm khá tốt để bắt đầu theo dõi và canh mua mã này.

Khuyến nghị: Nhà đầu tư có thể mua vào nếu giá vẫn còn duy trì trong vùng 5,000-6,500.



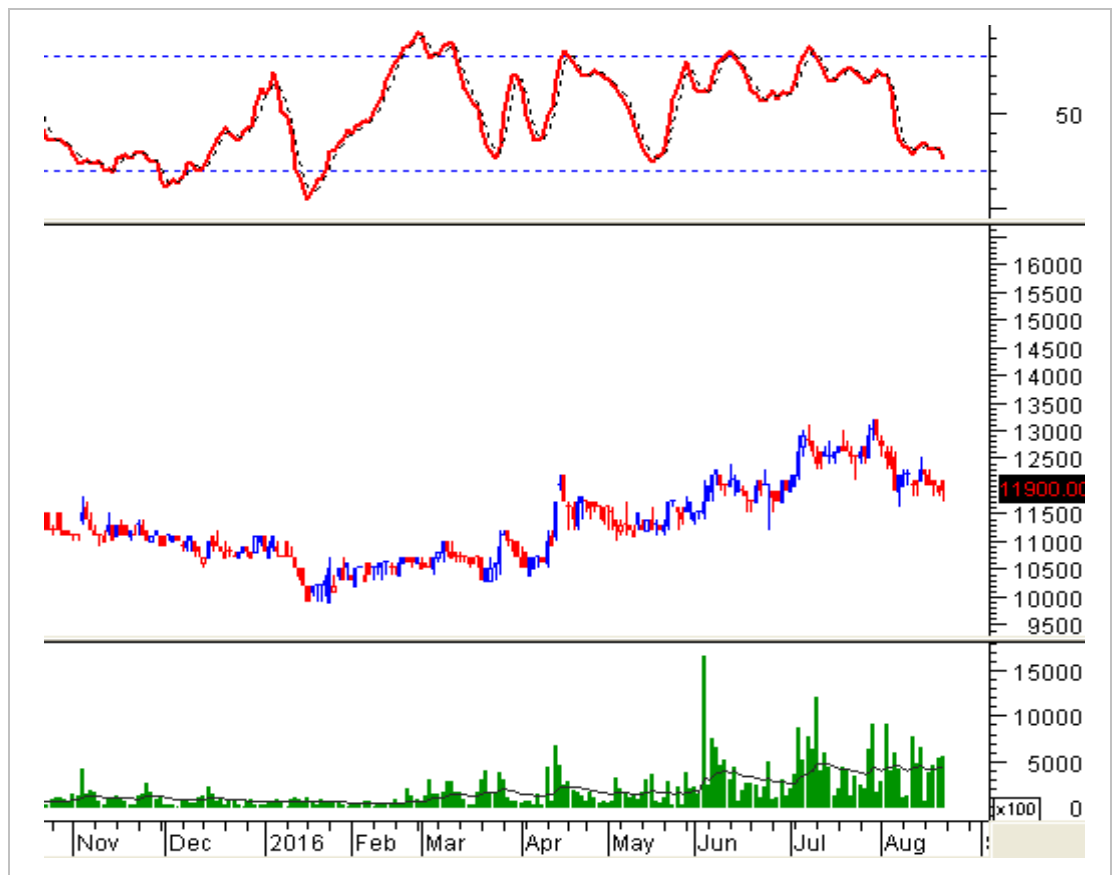
TDH – CTCP Phát Triển Nhà Thủ Đức

Tín hiệu kỹ thuật: Hammer xuất hiện nhiều cho thấy khả năng hồi phục đang tăng dần.

Đáy cũ tháng 07/2016 (tương đương vùng 11,000-12,100) đang được test lại.

Chỉ báo Stochastic Oscillator đã điều chỉnh mạnh và về khá gần vùng oversold nên rủi ro giảm bớt trong ngắn hạn.

Khuyến nghị: Nhà đầu tư có thể canh bắt đáy nếu giá vẫn duy trì trong vùng 11,000-12,100.



Kết thúc báo cáo.

I KHUYẾN CÁO

Báo cáo này chỉ nhằm mục đích cung cấp thông tin. Thông tin trên báo cáo được Vietstock thu thập từ những nguồn đáng tin cậy nhưng chưa được xác minh một cách độc lập; Vietstock không đại diện hay đảm bảo và không chịu bất kỳ trách nhiệm hay nghĩa vụ nào về tính xác thực và hoàn thiện của thông tin đó.

Không một thông tin hay ý kiến nào đưa ra cấu thành một lời giới thiệu hay lời mời giới thiệu, chào mua hoặc bán bất kỳ chứng khoán, các khoản đầu tư nào, hay các quyền chọn, hợp đồng tương lai, các loại chứng khoán phái sinh liên quan đến các chứng khoán và các khoản đầu tư đó. Thông tin thu thập không nhằm mục đích đưa ra lời khuyên đầu tư cho cá nhân và nó cũng không nhắm đến những mục tiêu đầu tư cụ thể, tình hình tài chính và những nhu cầu cụ thể của bất kỳ ai nhận được bản báo cáo này.

Các ý kiến trong báo cáo hoàn toàn do Phòng Tư vấn của Vietstock đưa ra và có thể thay đổi mà không cần báo trước.

© Bản quyền thuộc Vietstock 2016. Không một phần nào trong báo cáo này được phép làm lại, sửa chữa lại, hay được chuyển giao dưới bất kỳ hình thức hay phương pháp nào như điện tử, kỹ thuật, sao chép, ghi âm hay những hình thức khác mà không được sự cho phép của Vietstock.