

TECHNICAL VIEW: TUẦN 29.08-01.09.2016

THỊ TRƯỜNG & CHIẾN LƯỢC ĐẦU TƯ – PHÂN TÍCH CỔ PHIẾU CHỌN LỌC

26.08.2016

Nguyễn Quang Minh
[minhng@vietstock.vn]

Phòng Tư vấn VIETSTOCK



BÁO CÁO PHÂN TÍCH 2016

PHÂN TÍCH THỊ TRƯỜNG: TUẦN 29.08-01.09.2016

Chiến lược đầu tư & Phân tích kỹ thuật chuyên sâu thị trường chứng khoán Việt Nam.

I. THỊ TRƯỜNG CHỨNG KHOÁN VIỆT NAM

Phân tích Xu hướng và Dao động giá

VN-Index – Breakout hình thành?

VN-Index đã phá vỡ vùng 663-665 điểm trong phiên cuối tuần. Đây là tín hiệu break-out như chúng tôi kỳ vọng.

Mẫu hình Rising Window xuất hiện cho thấy nhà đầu tư khá lạc quan.

Tín hiệu này cũng được xác nhận với chỉ báo RSI cũng đã vượt trendline kháng cự và khối lượng gia tăng lên trên mức trung bình 20 phiên. Do đó, mục tiêu mới của VN-Index là vùng 680-690 điểm.



HNX-Index – Bullish Belt-Hold hình thành

HNX-Index cũng bứt phá với mẫu hình nến Bullish Belt-Hold hình thành trong phiên cuối tuần 26/08/2016.

Khối lượng cũng cải thiện và vùng 84-84.2 điểm (đỉnh cũ gần nhất) có thể sẽ được phá vỡ dễ dàng trong phiên đầu tuần sau. Tín hiệu này sẽ xác nhận đà tăng đang quay trở lại.

Trendline ngắn hạn cũng đã hình thành và sẽ đóng vai trò hỗ trợ trong thời gian tới.



Chiến lược đầu tư:

Nhà đầu tư có thể canh mua mới các cổ phiếu cơ bản tốt và chưa vội bán ra cổ phiếu.

Phân tích Market Strength

Trong phiên giao dịch ngày 26/08/2016, VS-Arms VN đạt giá trị 0.33. Điều này cho thấy bên mua chiếm ưu thế trong phiên này. Trong khi đó, đường EMA 5 ngày của VS-Arms VN duy trì trong vùng bên mua chiếm ưu thế.

VS-B/SORD VN đạt mức 1.04 cho thấy khối lượng đặt mua vẫn ở trạng thái khá cân bằng với khối lượng đặt bán.

Market Strength	Giá trị	Trạng thái
VS-Arms VN	0.33	Bên mua chiếm ưu thế
EMA 5 ngày của VS-Arms VN	0.53	Bên mua chiếm ưu thế
VS-B/SORD VN	1.04	Tổng khối lượng của các lệnh đặt mua khá cân bằng so với Tổng khối lượng của các lệnh đặt bán
EMA 5 ngày của VS-B/SORD VN	1.01	Tổng khối lượng của các lệnh đặt mua khá cân bằng so với Tổng khối lượng của các lệnh đặt bán trong 5 phiên vừa qua
Nguồn: VietstockUpdater		

Phân tích Dòng tiền

Biến động của dòng tiền thông minh: Trong phiên ngày 26/08/2016, VS-NVI VN vẫn tiếp tục duy trì trên EMA 20 phiên. Đây là tín hiệu cho thấy dòng tiền thông minh tiếp tục duy trì trong thị trường.

Biến động của dòng tiền từ khối ngoại: Khối ngoại tiếp tục bán ròng trong phiên giao dịch 26/08/2016. Tuy nhiên, giá trị bán ròng đang có chiều hướng sụt giảm.

II. CHIẾN LƯỢC DANH MỤC ĐẦU TƯ

Chiến lược trading cho từng trạng thái danh mục

Danh mục Tỷ trọng tiền mặt cao (trên 70%): Nhà đầu tư có thể canh mua nhẹ trong các nhịp điều chỉnh nếu chỉ số tiếp tục duy trì trên các vùng hỗ trợ mạnh.

Danh mục Tỷ trọng cổ phiếu cao (trên 70%): Nên a

Danh mục Tỷ trọng cân bằng: Nên mua theo phương pháp bình quân giá lên để hạn chế rủi ro ngắn hạn.

PHÂN TÍCH CỔ PHIẾU: TUẦN 29.08-01.09.2016

Các cổ phiếu “nóng” được phân tích trong báo cáo của Phòng Tư vấn Vietstock gồm: AAA, BVH, CTG, DPM, FIT, NLG, NTL, SHA, TIG, TTF.

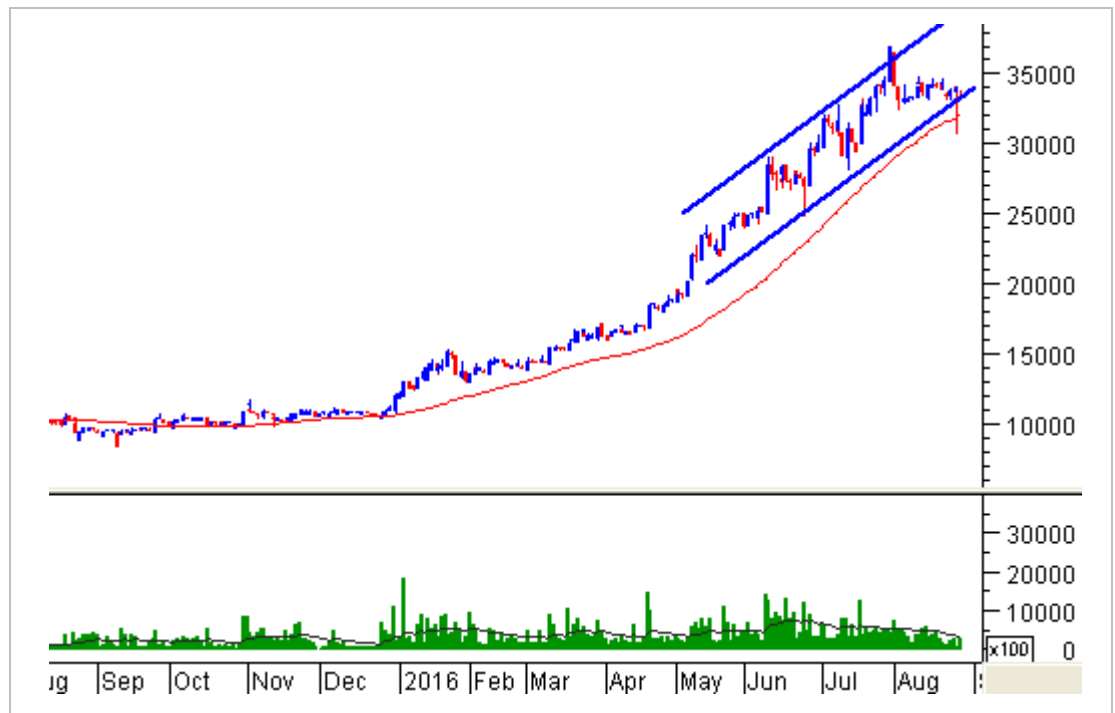
Các cổ phiếu này được chọn lọc theo các tín hiệu phân tích kỹ thuật, khuyến nghị của Vietstock Trader, thanh khoản... Các phân tích dưới đây có thể phục vụ cho mục đích tham khảo trong ngắn hạn cũng như dài hạn.

AAA – CTCP Nhựa và Môi trường xanh An Phát

Tín hiệu kỹ thuật: AAA đã điều chỉnh khá mạnh sau khi test lại đỉnh cũ lịch sử (tương đương vùng 36,000-38,000).

Giá vẫn đang duy trì trên SMA50 phiên và cận dưới kênh giá tăng. Tuy nhiên, hỗ trợ mạnh cho cổ phiếu là vùng đáy gần đây nhất (vùng 30,000-32,000).

Khuyến nghị: Nhà đầu tư có thể tiếp tục mua nếu vùng 30,000-32,000 trụ vững.



BVH – Tập Đoàn Bảo Việt

Tín hiệu kỹ thuật: Vùng 57,000-59,000 tiếp tục là vùng hỗ trợ mạnh cho cổ phiếu do khối lượng tích lũy tại đây khá lớn.

Chỉ báo Stochastic Oscillator cũng đã cho mua trở lại và vượt lên trên vùng oversold.

Hơn nữa, BVH vẫn chưa đạt mục tiêu dự kiến là 66,000-68,000.

Khuyến nghị: Nhà đầu tư có thể tiếp tục mua vào nếu giá điều chỉnh về vùng 57,000-59,000.



CTG – Ngân Hàng TMCP Công Thương Việt Nam

Tín hiệu kỹ thuật: Giá có thể tiếp tục điều chỉnh về lại vùng đáy cũ dài hạn (tương đương vùng 16,000-17,000) khi mà đà hồi phục yếu và chưa vượt đỉnh phiên 27/07/2016. Đây là vùng có khối lượng tích lũy lớn, thời gian tồn tại lâu và có nhiều lần test thành công nên độ tin cậy rất cao.

Tuy nhiên, khối lượng giao dịch vẫn còn thấp nên khó có thể kỳ vọng bứt phá trong ngắn hạn.

Khuyến nghị: Nhà đầu tư có thể tiếp tục mua nếu vùng 16,000-17,000 hỗ trợ tốt.



DPM – TCT Phân Bón & Hóa Chất Dầu Khí - CTCP

Tín hiệu kỹ thuật: Khối ngoại liên tục bán ròng là điểm đáng chú ý trong ngắn hạn.

Giá vẫn đang di chuyển trong kênh giá tăng nên rủi ro không lớn. Hiện tại, nhiều khả năng giá sẽ test lại cận dưới của kênh này (tương đương vùng 28,000-28,500).

Khuyến nghị: Nhà đầu tư có thể tiếp tục mua vào nếu vùng 28,000-28,500 không bị phá vỡ.



FIT – CTCP Đầu tư F.I.T

Tín hiệu kỹ thuật: Giá đang test lại kênh giá trung hạn (vùng 5,000-6,000). Kênh này được đánh giá là khá vững chắc và có độ tin cậy cao

Chỉ báo Stochastic Oscillator cũng đã về lại vùng oversold nên rủi ro giảm đi nhiều. Nếu phân kỳ giá lên xuất hiện thì giá sẽ có cơ hội bứt phá.

Khuyến nghị: Nhà đầu tư có thể canh bắt đáy nhẹ trong vùng 5,000-6,000.

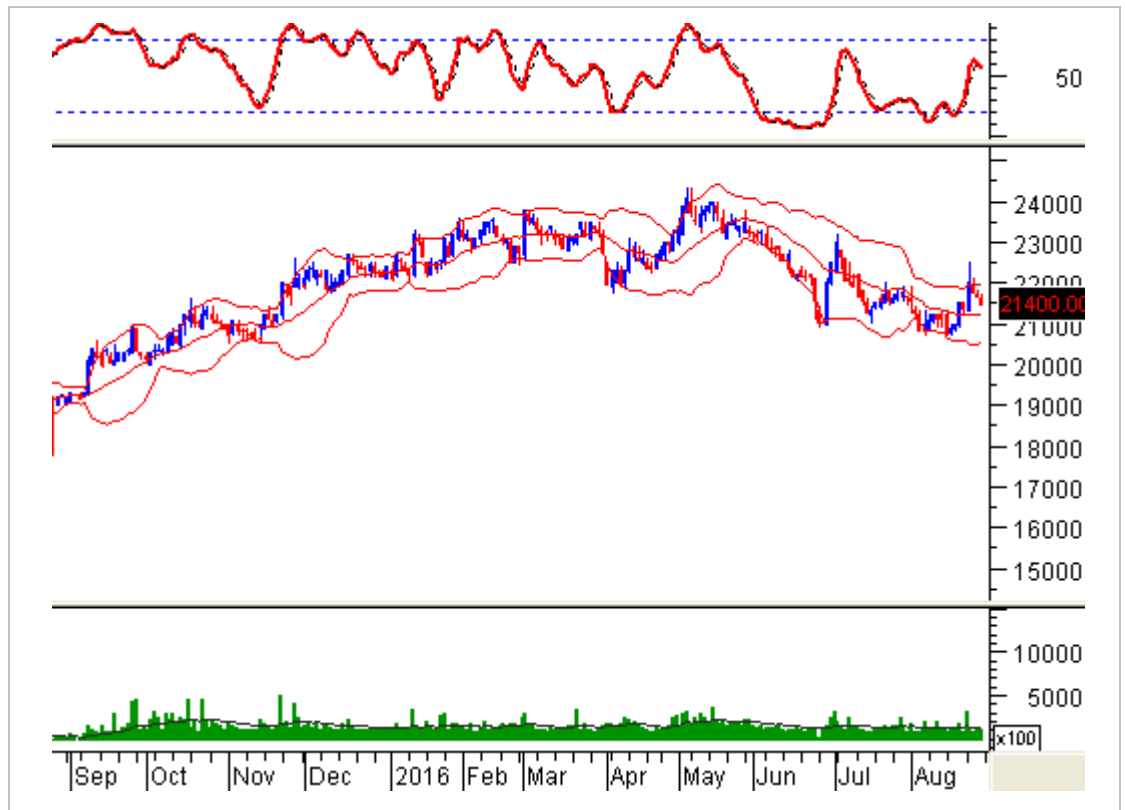


NLG – CTCP Đầu Tư Nam Long

Tín hiệu kỹ thuật: NLG vẫn đang trong xu hướng giảm ngắn hạn với vùng 20,000-21,000 sẽ là hỗ trợ mạnh cho cổ phiếu khi trùng với đáy cũ cuối tháng 06/2016.

Chỉ báo RSI và Stochastic Oscillator hình thành phân kỳ giá lên và nếu không phá vỡ trendline hỗ trợ thì đà tăng trở lại có thể được kỳ vọng.

Khuyến nghị: Nhà đầu tư có thể quan sát vùng 20,000-21,100 và mua thêm nếu vùng trên vẫn trụ vững.

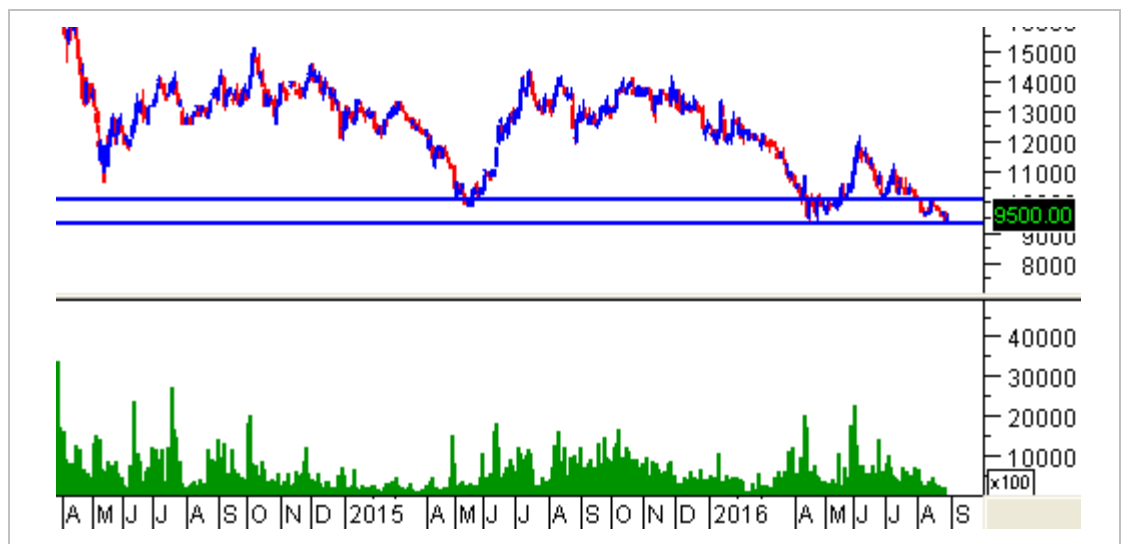


NTL – CTCP Phát Triển Đô Thị Từ Liêm

Tín hiệu kỹ thuật: NTL vẫn chưa vượt được trendline kháng cự ngắn hạn. Do đó, cổ phiếu sẽ còn điều chỉnh nhưng rủi ro không nhiều khi đang trong vùng hỗ trợ mạnh là 9,000-10,500.

Đây là vùng đáy trung hạn của cổ phiếu nên được kỳ vọng sẽ trụ vững và hỗ trợ tốt cho giá.

Khuyến nghị: Nhà đầu tư có thể tiếp tục mua vào NTL nếu giá vẫn duy trì trong vùng 9,000-10,500.



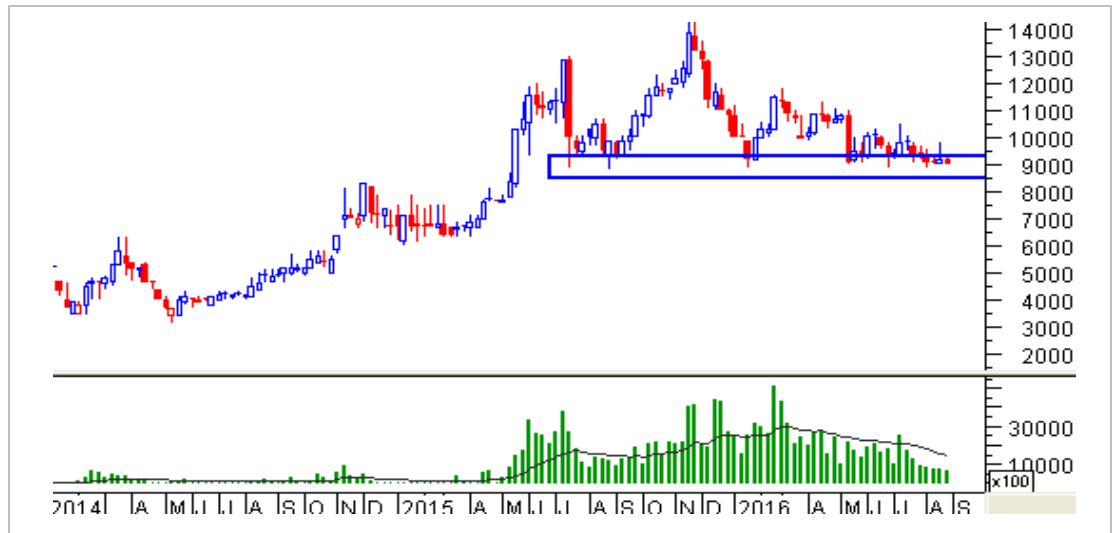
SHA – CTCP Sơn Hà Sài Gòn

Tín hiệu kỹ thuật: SHA vẫn chưa có tín hiệu đảo chiều mạnh từ vùng 8,500-9,000.

Do các cây nến có bóng nến (shadow) bên trên dài xuất hiện nhiều cho thấy rủi ro điều chỉnh sẽ còn tiếp tục.

Tuy nhiên, nhóm momentum đã về vùng oversold nên rủi ro không quá lớn.

Khuyến nghị: Nhà đầu tư tạm thời kiên nhẫn chờ đợi các tín hiệu từ vùng hỗ trợ 8,500-9,500.



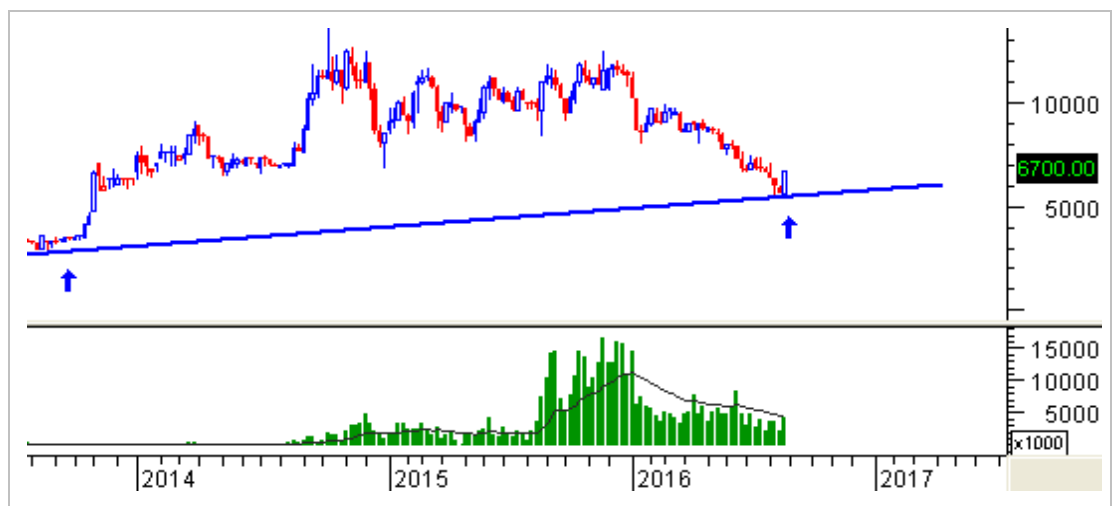
TIG – CTCP Tập Đoàn Đầu Tư Thăng Long

Tín hiệu kỹ thuật: Các phân kỳ giá lên của nhóm momentum với giá đã bắt đầu xuất hiện trong tuần qua. Đường trendline dài hạn (vùng 5,500-7,000) dự kiến sẽ hỗ trợ mạnh cho giá nếu tiếp tục có điều chỉnh.

Chỉ báo Stochastic Oscillator (đồ thị weekly) đã về lại vùng oversold. Trong quá khứ, mỗi lần chỉ báo này về lại vùng oversold thì sau đó giá thường sẽ phục hồi ít nhất 20%-30%.

Xét theo yếu tố chu kỳ thì TIG thường tạo đáy vào giai đoạn tháng 8 nên đây cũng là thời điểm khá tốt để bắt đầu theo dõi và canh mua mã này.

Khuyến nghị: Nhà đầu tư có thể mua vào nếu giá duy trì trong vùng 5,500-7,000.



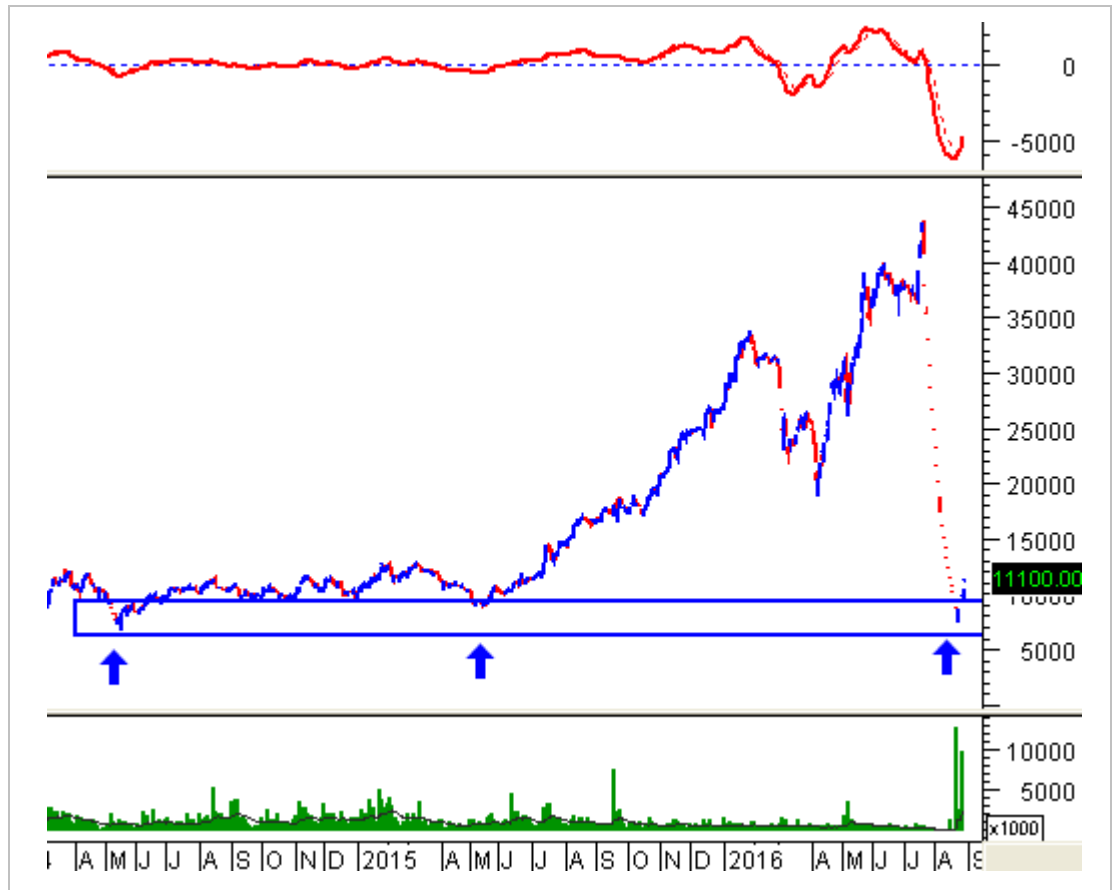
TTF – CTCP Tập Đoàn Kỹ Nghệ Gỗ Trường Thành

Tín hiệu kỹ thuật: Do vùng đáy cũ tháng 05/2014 đã trụ vững nên khả năng hồi phục nâng lên.

Chỉ báo MACD đã cho tín hiệu mua trở lại nên rủi ro trong ngắn hạn giảm đi.

Mẫu hình Rising Window hình thành chứng tỏ nhà đầu tư đã bớt thận trọng và bi quan.

Khuyến nghị: Nhà đầu tư có thể bắt đầu mua nếu giá vẫn duy trì trên vùng 9,000-11,000.



Kết thúc báo cáo.

I KHUYẾN CÁO

Báo cáo này chỉ nhằm mục đích cung cấp thông tin. Thông tin trên báo cáo được Vietstock thu thập từ những nguồn đáng tin cậy nhưng chưa được xác minh một cách độc lập; Vietstock không đại diện hay đảm bảo và không chịu bất kỳ trách nhiệm hay nghĩa vụ nào về tính xác thực và hoàn thiện của thông tin đó.

Không một thông tin hay ý kiến nào đưa ra cấu thành một lời giới thiệu hay lời mời giới thiệu, chào mua hoặc bán bất kỳ chứng khoán, các khoản đầu tư nào, hay các quyền chọn, hợp đồng tương lai, các loại chứng khoán phái sinh liên quan đến các chứng khoán và các khoản đầu tư đó. Thông tin thu thập không nhằm mục đích đưa ra lời khuyên đầu tư cho cá nhân và nó cũng không nhắm đến những mục tiêu đầu tư cụ thể, tình hình tài chính và những nhu cầu cụ thể của bất kỳ ai nhận được bản báo cáo này.

Các ý kiến trong báo cáo hoàn toàn do Phòng Tư vấn của Vietstock đưa ra và có thể thay đổi mà không cần báo trước.

© Bản quyền thuộc Vietstock 2016. Không một phần nào trong báo cáo này được phép làm lại, sửa chữa lại, hay được chuyển giao dưới bất kỳ hình thức hay phương pháp nào như điện tử, kỹ thuật, sao chép, ghi âm hay những hình thức khác mà không được sự cho phép của Vietstock.