

TECHNICAL VIEW: TUẦN 17-21.10.2016

THỊ TRƯỜNG & CHIẾN LƯỢC ĐẦU TƯ – PHÂN TÍCH CỔ PHIẾU CHỌN LỌC

14.10.2016

Nguyễn Quang Minh
[minhnq@vietstock.vn]

Phòng Tư vấn VIETSTOCK



BÁO CÁO PHÂN TÍCH 2016

I PHÂN TÍCH THỊ TRƯỜNG: TUẦN 17-21.10.2016

Chiến lược đầu tư & Phân tích kỹ thuật chuyên sâu thị trường chứng khoán Việt Nam.

I. THỊ TRƯỜNG CHỨNG KHOÁN VIỆT NAM

Phân tích Xu hướng và Dao động giá

VN-Index – Shooting Star hình thành

VN-Index hình thành mẫu hình nến đảo chiều giảm Shooting Star trong phiên giao dịch ngày 14/10/2016. Do đó, nhiều khả năng sẽ có rung lắc nhẹ ở những phiên đầu tuần sau.

Tuy vậy, với khối lượng đạt mức cao vượt trung bình 20 phiên gần nhất và chỉ báo RSI cũng đã cắt lên SMA5 phiên nên sự điều chỉnh (nếu có) dự kiến sẽ không lớn.

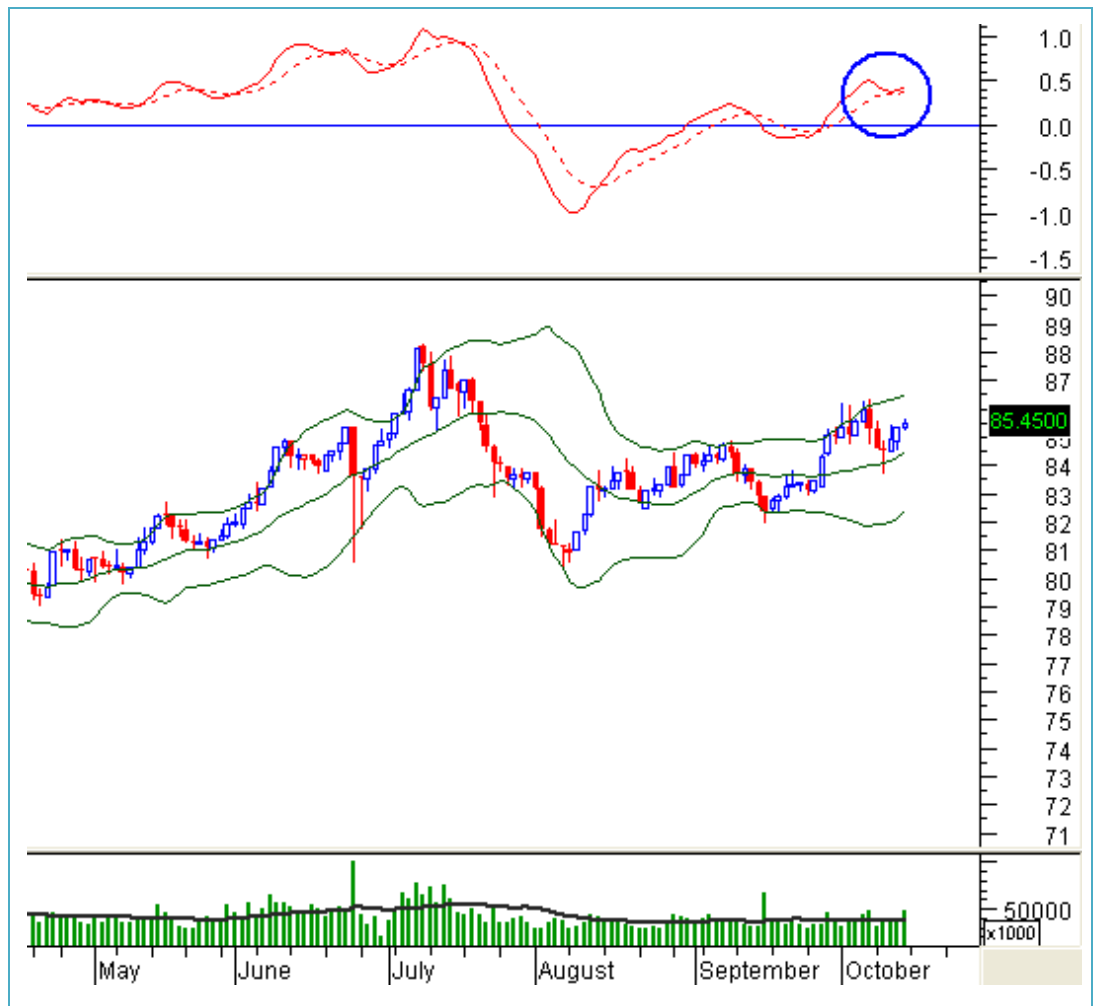
Trước mắt, VN-Index sẽ test lại vùng đỉnh 690-692 điểm. Tuy vậy, chỉ số có thể đi xa hơn mục tiêu lên tới 700-715 điểm nếu khối lượng tiếp tục tăng trưởng mạnh.



HNX-Index – MACD vẫn chưa cho bán

HNX-Index tăng nhẹ trong phiên cuối tuần 14/10/2016. Tuy nhiên, các tín hiệu tăng vẫn duy trì khi giá đang ở trên middle của Bollinger Bands và MACD vẫn chưa cho bán.

Với khối lượng giao dịch tăng khá mạnh và vượt trung bình 20 phiên trong phiên hôm nay cho thấy dòng tiền tham gia khá tích cực.



Chiến lược đầu tư:

Nhà đầu tư có thể tận dụng các nhịp điều chỉnh để mua vào.

Phân tích Market Strength

Trong phiên giao dịch ngày 14/10/2016, VS-Arms VN đạt giá trị 1.08. Điều này cho thấy cung cầu cân bằng trong phiên này. Trong khi đó, đường EMA 5 ngày của VS-Arms VN duy trì trong vùng bên mua chiếm ưu thế.

VS-B/SORD đạt mức 0.92 cho thấy khối lượng đặt mua vẫn ở trạng thái cân bằng so với khối lượng đặt bán.

Market Strength	Giá trị	Trạng thái
VS-Arms VN	1.08	Cung cầu cân bằng
EMA 5 ngày của VS-Arms VN	0.71	Bên mua chiếm ưu thế
VS-B/SORD VN	0.92	Tổng khối lượng của các lệnh đặt mua khá cân bằng so với Tổng khối lượng của các lệnh đặt bán
EMA 5 ngày của VS-B/SORD VN	0.96	Tổng khối lượng của các lệnh đặt mua khá cân bằng so với Tổng khối lượng của các lệnh đặt bán trong 5 phiên vừa qua
Nguồn: VietstockUpdater		

Phân tích Dòng tiền

Biến động của dòng tiền thông minh: Trong phiên ngày 14/10/2016, VS-NVI VN vẫn duy trì dưới EMA 20 phiên. Điều này cho thấy dòng tiền thông minh vẫn chưa tham gia vào thị trường.

Biến động của dòng tiền từ khối ngoại: Khối ngoại mua bán khá cân bằng trong phiên giao dịch ngày 14/10/2016 (chỉ tính giao dịch khớp lệnh).

II. CHIẾN LƯỢC DANH MỤC ĐẦU TƯ

Chiến lược trading cho từng trạng thái danh mục

Danh mục Tỷ trọng tiền mặt cao (trên 70%): Nhà đầu tư có thể canh mua nhẹ trong các nhịp điều chỉnh nếu chỉ số tiếp tục duy trì trên các vùng hỗ trợ mạnh.

Danh mục Tỷ trọng cổ phiếu cao (trên 70%): Nên tạm thời chốt lời mạnh để phòng ngừa rủi ro

Danh mục Tỷ trọng cân bằng: Nên mua theo phương pháp bình quân giá lên để hạn chế rủi ro ngắn hạn.

PHÂN TÍCH CỔ PHIẾU: TUẦN 17-21.10.2016

Các cổ phiếu “nóng” được phân tích trong báo cáo của Phòng Tư vấn Vietstock gồm: **ASM, CTG, DCM, DPM, FIT, NLG, MSN, PDR, SHA, VIC.**

Các cổ phiếu này được chọn lọc theo các tín hiệu phân tích kỹ thuật, khuyến nghị của Vietstock Trader, thanh khoản... Các phân tích dưới đây có thể phục vụ cho mục đích tham khảo trong ngắn hạn cũng như dài hạn.

ASM – CTCP Tập Đoàn Sao Mai

Tín hiệu kỹ thuật: Giá liên tục giằng co bên trên cận trên của kênh giá giảm (tương đương vùng 15,400-15,500) cho thấy tín hiệu đảo chiều xu hướng sang tăng giá.

ASM có thể về lại vùng 17,000-17,500 tương đương vùng 50-61.8% của Fibonacci Retracement.

Khối lượng giao dịch tăng trưởng chứng tỏ nhà đầu tư đang giao dịch khá sôi động.

Khuyến nghị: Nhà đầu tư ngắn hạn có thể tiếp tục mua vào nếu giá vẫn duy trì trên vùng 15,400-15,500.

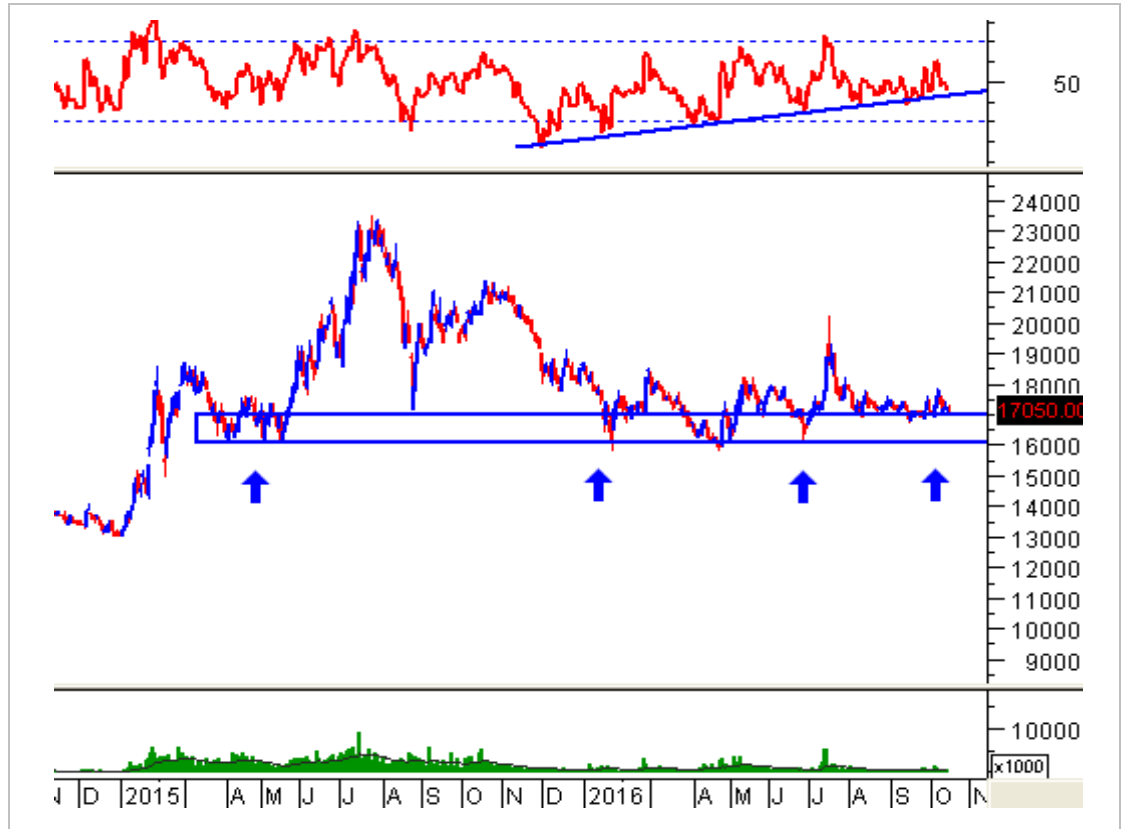


CTG – Ngân Hàng TMCP Công Thương Việt Nam

Tín hiệu kỹ thuật: Giá đang test vùng đáy cũ trung hạn (tương đương vùng 16,000-17,000). Đây là vùng có khối lượng tích lũy lớn, thời gian tồn tại lâu và có nhiều lần test thành công nên độ tin cậy rất cao.

Relative Strength Index cũng đang chuẩn bị test trendline hỗ trợ trung hạn nên rủi ro không quá cao trong thời gian tới.

Khuyến nghị: Nhà đầu tư có thể mua CTG trong vùng 16,000-17,000.



DCM – CTCP Phân Bón Dầu Khí Cà Mau

Tín hiệu kỹ thuật: Giá đang chứng lại đà giảm khi test lại đáy cũ 10,000-11,000

Chỉ báo Stochastic Oscillator đã về gần vùng oversold và Doji, Inverted Hammer xuất hiện nhiều nên rủi ro không quá lớn.

Khuyến nghị: Nhà đầu tư có thể cân nhắc mua tiếp nếu vùng 10,000-11,000 vẫn trụ vững.



DPM – TCT Phân Bón & Hóa Chất Dầu Khí

Tín hiệu kỹ thuật: DPM vẫn đang trong kênh giá tăng và giá đang test lại cận dưới của kênh giá này (vùng 27,700-28,300). Ngoài ra, giá cũng đang tạo các higher low theo kênh giá.

Stochastic Oscillator vẫn duy trì trên ngưỡng 50 và MACD chuẩn bị phá vỡ ngưỡng 0 cũng ủng hộ quan điểm tích cực về cổ phiếu.

Khuyến nghị: Nhà đầu tư có thể canh mua lướt sóng ngắn hạn nếu vùng 27,500-28,300 hỗ trợ tốt.

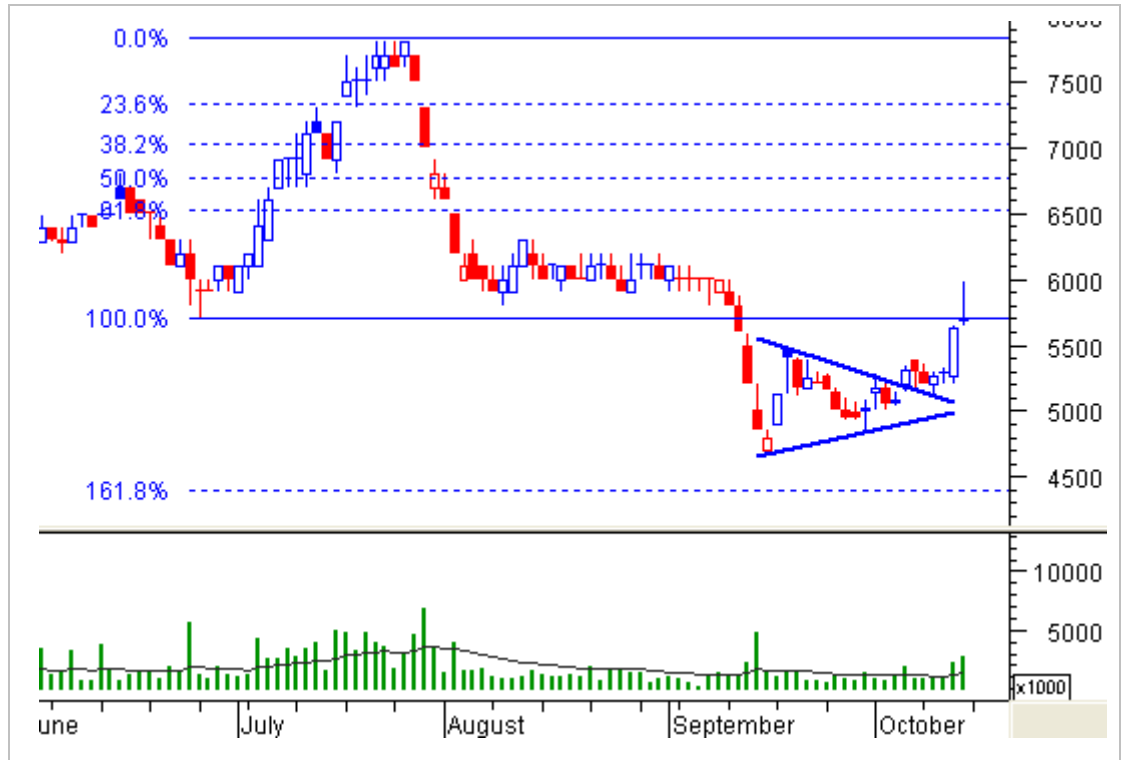


FIT – CTCP Đầu tư F.I.T

Tín hiệu kỹ thuật: Giá hình thành nên mẫu hình Triangle. Mục tiêu giá của mẫu hình là vùng 5,800-6,000. Trong phiên ngày 14/10/2016, giá đã test vùng này nên rủi ro khá lớn.

Khối lượng giao dịch liên tục duy trì trên mức trung bình 20 phiên cho thấy nhà đầu tư đã bớt thận trọng trong ngắn hạn.

Khuyến nghị: Nhà đầu tư có thể phải bán ra nếu giá không vượt được vùng 5,800-6,000.



NLG – CTCP Đầu Tư Nam Long

Tín hiệu kỹ thuật: NLG đang có xu hướng tích lũy bên trên trendline hỗ trợ (đóng vai trò kháng cự trước đó).

NLG đáng chú ý để theo dõi trong thời gian tới khi vùng hỗ trợ 21,000-22,000 đã hỗ trợ tốt. Mục tiêu NLG có thể đạt được trong ngắn hạn là vùng 23,00-23,300.

Khuyến nghị: Nhà đầu tư có thể tiếp tục quan sát vùng 21,000-22,000 và mua thêm nếu vùng trên vẫn trụ vững.



MSN – CTCP Tập Đoàn Masan

Tín hiệu kỹ thuật: Giá đang hình thành kênh giá lên ngắn hạn với cận dưới là vùng 66,000-67,000 và cận trên là vùng 73,000-75,000.

Khối lượng thấp nên giá có thể giằng co mạnh trong các phiên tới.

Khuyến nghị: Nhà đầu tư nên nắm giữ MSN và canh mua thêm nếu vùng 66,000-67,000 tiếp tục được test lại.



PDR – CTCP Phát triển Bất động sản Phát Đạt

Tín hiệu kỹ thuật: Giá đang test lại cận trên của kênh giá (vùng 13,000-13,200) khi mà SMA50 phiên đang hỗ trợ tốt cho giá.

Nếu vượt lên trên hoàn toàn vùng trên thì sẽ là tín hiệu xác nhận xu hướng tăng dài hạn đang quay trở lại.

Chỉ báo MACD đang tạo phân kỳ giá lên với giá trong suốt nhiều tuần qua. Do chỉ báo này phá vỡ hoàn toàn ngưỡng 0 nên rủi ro giảm bớt nhiều.

Khuyến nghị: Nhà đầu tư có thể mua vào khi giá test lại vùng 11,500-12,500 hoặc phá vỡ hoàn toàn vùng 13,000-13,200.



SHA – CTCP Sơn Hà Sài Gòn

Tín hiệu kỹ thuật: SHA test thành công vùng 7,500-8,000 và bứt phá rất mạnh trong những tuần gần đây.

Các cây nến xanh có thân dài xuất hiện nhiều cho thấy rủi ro điều chỉnh không lớn.

Mục tiêu của mẫu hình Triangle là vùng 10,000-11,000.

Khuyến nghị: Nhà đầu tư có thể mua thêm nếu giá có điều chỉnh ngắn hạn.



VIC – Tập Đoàn Vingroup

Tín hiệu kỹ thuật: Vùng 39,500-42,500 đang là hỗ trợ đáng chú ý cho cổ phiếu do có sự hội tụ của cận dưới kênh giá tăng và SMA 100 ngày.

Nếu vùng này hỗ trợ tốt thì VIC có thể sẽ còn về lại vùng 45,500-47,000.

Khối lượng giao dịch đang có dấu hiệu tăng nhẹ nên rủi ro không lớn.

Khuyến nghị: Nhà đầu tư có thể canh mua mạnh nếu VIC về gần vùng 39,500-42,500.



Kết thúc báo cáo.

I KHUYẾN CÁO

Báo cáo này chỉ nhằm mục đích cung cấp thông tin. Thông tin trên báo cáo được Vietstock thu thập từ những nguồn đáng tin cậy nhưng chưa được xác minh một cách độc lập; Vietstock không đại diện hay đảm bảo và không chịu bất kỳ trách nhiệm hay nghĩa vụ nào về tính xác thực và hoàn thiện của thông tin đó.

Không một thông tin hay ý kiến nào đưa ra cấu thành một lời giới thiệu hay lời mời giới thiệu, chào mua hoặc bán bất kỳ chứng khoán, các khoản đầu tư nào, hay các quyền chọn, hợp đồng tương lai, các loại chứng khoán phái sinh liên quan đến các chứng khoán và các khoản đầu tư đó. Thông tin thu thập không nhằm mục đích đưa ra lời khuyên đầu tư cho cá nhân và nó cũng không nhắm đến những mục tiêu đầu tư cụ thể, tình hình tài chính và những nhu cầu cụ thể của bất kỳ ai nhận được bản báo cáo này.

Các ý kiến trong báo cáo hoàn toàn do Phòng Tư vấn của Vietstock đưa ra và có thể thay đổi mà không cần báo trước.

© Bản quyền thuộc Vietstock 2016. Không một phần nào trong báo cáo này được phép làm lại, sửa chữa lại, hay được chuyển giao dưới bất kỳ hình thức hay phương pháp nào như điện tử, kỹ thuật, sao chép, ghi âm hay những hình thức khác mà không được sự cho phép của Vietstock.