

TECHNICAL VIEW: TUẦN 24-28.10.2016

THỊ TRƯỜNG & CHIẾN LƯỢC ĐẦU TƯ – PHÂN TÍCH CỔ PHIẾU CHỌN LỌC

21.10.2016

Nguyễn Quang Minh
[minhnq@vietstock.vn]

Phòng Tư vấn VIETSTOCK



BÁO CÁO PHÂN TÍCH 2016

I PHÂN TÍCH THỊ TRƯỜNG: TUẦN 24-28.10.2016

Chiến lược đầu tư & Phân tích kỹ thuật chuyên sâu thị trường chứng khoán Việt Nam.

I. THỊ TRƯỜNG CHỨNG KHOÁN VIỆT NAM

Phân tích Xu hướng và Dao động giá

VN-Index – Chờ đợi breakout?

VN-Index tiếp tục đi ngang trong biên độ hẹp trong phiên cuối tuần. Chúng tôi cho rằng chỉ số sẽ còn tích lũy trong biên độ 677-690 điểm.

Với khối lượng gia tăng cho thấy áp lực bán ra vẫn đang khá lớn nên khả năng chỉ số sẽ test lại vùng hỗ trợ 677-682 điểm (tương đương trendline hỗ trợ) trong các phiên đầu tuần tới.

Hiện tại, RSI đang duy trì trên trendline hỗ trợ nhưng MACD, Stochastic Oscillator đã cho bán nên nguy cơ rung lắc, giằng co mạnh là khá cao.



HNX-Index – Test lại trendline hỗ trợ

HNX-Index đã đi xuống dưới đường middle của Bollinger Bands trong phiên cuối tuần do đó chỉ số sẽ test lại trendline hỗ trợ trung hạn (vùng 84-84.3 điểm).

Đây là ngưỡng đóng vai trò quyết định và không được phá vỡ nếu muốn xu hướng tăng tiếp tục duy trì.

Stochastic Oscillator cho tín hiệu bán. Nếu trong tuần sau vùng 40-50 của chỉ báo cũng bị phá vỡ thì rủi ro điều chỉnh sâu là khá cao.



Chiến lược đầu tư:

Nhà đầu tư có thể tận dụng các nhịp điều chỉnh để mua vào nhưng không mua quá mạnh để hạn chế rủi ro giảm bất ngờ.

Phân tích Market Strength

Trong phiên giao dịch ngày 21/10/2016, VS-Arms VN đạt giá trị 1.17. Điều này cho thấy cung cầu cân bằng trong phiên này. Trong khi đó, đường EMA 5 ngày của VS-Arms VN duy trì trong vùng cung cầu cân bằng.

VS-B/SORD đạt mức 0.79 cho thấy khối lượng đặt mua nhỏ hơn so với khối lượng đặt bán. Nếu trình trạng này tiếp tục duy trì thì nhà đầu tư cần thận trọng.

Market Strength	Giá trị	Trạng thái
VS-Arms VN	1.17	Cung cầu cân bằng
EMA 5 ngày của VS-Arms VN	0.98	Cung cầu cân bằng
VS-B/SORD VN	0.79	Tổng khối lượng của các lệnh đặt mua nhỏ hơn so với Tổng khối lượng của các lệnh đặt bán
EMA 5 ngày của VS-B/SORD VN	0.85	Tổng khối lượng của các lệnh đặt mua khá cân bằng so với Tổng khối lượng của các lệnh đặt bán trong 5 phiên vừa qua
Nguồn: VietstockUpdater		

Phân tích Dòng tiền

Biến động của dòng tiền thông minh: Trong phiên ngày 21/10/2016, VS-NVI VN tiếp tục duy trì dưới EMA 20 phiên. Điều này cho thấy dòng tiền thông minh vẫn chưa tham gia vào thị trường.

Biến động của dòng tiền từ khối ngoại: Khối ngoại bán ròng nhưng không đáng kể trong phiên giao dịch ngày 21/10/2016 (chỉ tính giao dịch khớp lệnh). Tuy nhiên, nếu lượng bán ròng gia tăng trong thời gian tới thì rủi ro là rất cao.

II. CHIẾN LƯỢC DANH MỤC ĐẦU TƯ

Chiến lược trading cho từng trạng thái danh mục

Danh mục Tỷ trọng tiền mặt cao (trên 70%): Nhà đầu tư có thể canh mua nhẹ trong các nhịp điều chỉnh nếu chỉ số tiếp tục duy trì trên các vùng hỗ trợ mạnh.

Danh mục Tỷ trọng cổ phiếu cao (trên 70%): Nên tạm thời chốt lời mạnh để phòng ngừa rủi ro

Danh mục Tỷ trọng cân bằng: Nên mua theo phương pháp bình quân giá lên để hạn chế rủi ro ngắn hạn.

PHÂN TÍCH CỔ PHIẾU: TUẦN 24-28.10.2016

Các cổ phiếu “nóng” được phân tích trong báo cáo của Phòng Tư vấn Vietstock gồm: BMI, BVH, DCM, HDC, FIT, LSS, NLG, PDR, SHA, TDH.

Các cổ phiếu này được chọn lọc theo các tín hiệu phân tích kỹ thuật, khuyến nghị của Vietstock Trader, thanh khoản... Các phân tích dưới đây có thể phục vụ cho mục đích tham khảo trong ngắn hạn cũng như dài hạn.

BMI – TCT Cổ Phần Bảo Minh

Tín hiệu kỹ thuật: Giá điều chỉnh khá mạnh và cây nến đỏ xuất hiện nhiều chứng tỏ nhà đầu tư đang khá bi quan trong ngắn hạn.

Chỉ báo Stochastic Oscillator đã về gần vùng oversold nên quá trình tạo đáy có thể diễn ra trong những tuần tới.

Trendline trung hạn (tương đương vùng 24,500-26,500) sẽ đóng vai trò hỗ trợ mạnh cho giá.

Khuyến nghị: Nhà đầu tư ngắn hạn có thể canh mua vào nếu giá test vùng 24,500-26,500.



BVH – Tập Đoàn Bảo Việt

Tín hiệu kỹ thuật: Cây nến gần giống Bullish Engulfing xuất hiện cho thấy nhà đầu tư đã bớt bi quan trong ngắn hạn.

Mặt khác, chỉ báo Stochastic Oscillator đã về gần vùng oversold và cho tín hiệu mua nên rủi ro không lớn.

Khuyến nghị: Nhà đầu tư có sẵn cổ phiếu nên tiếp tục nắm giữ. Việc bắt đáy có thể tiếp tục nếu giá không phá vỡ vùng 66,500-68,000.



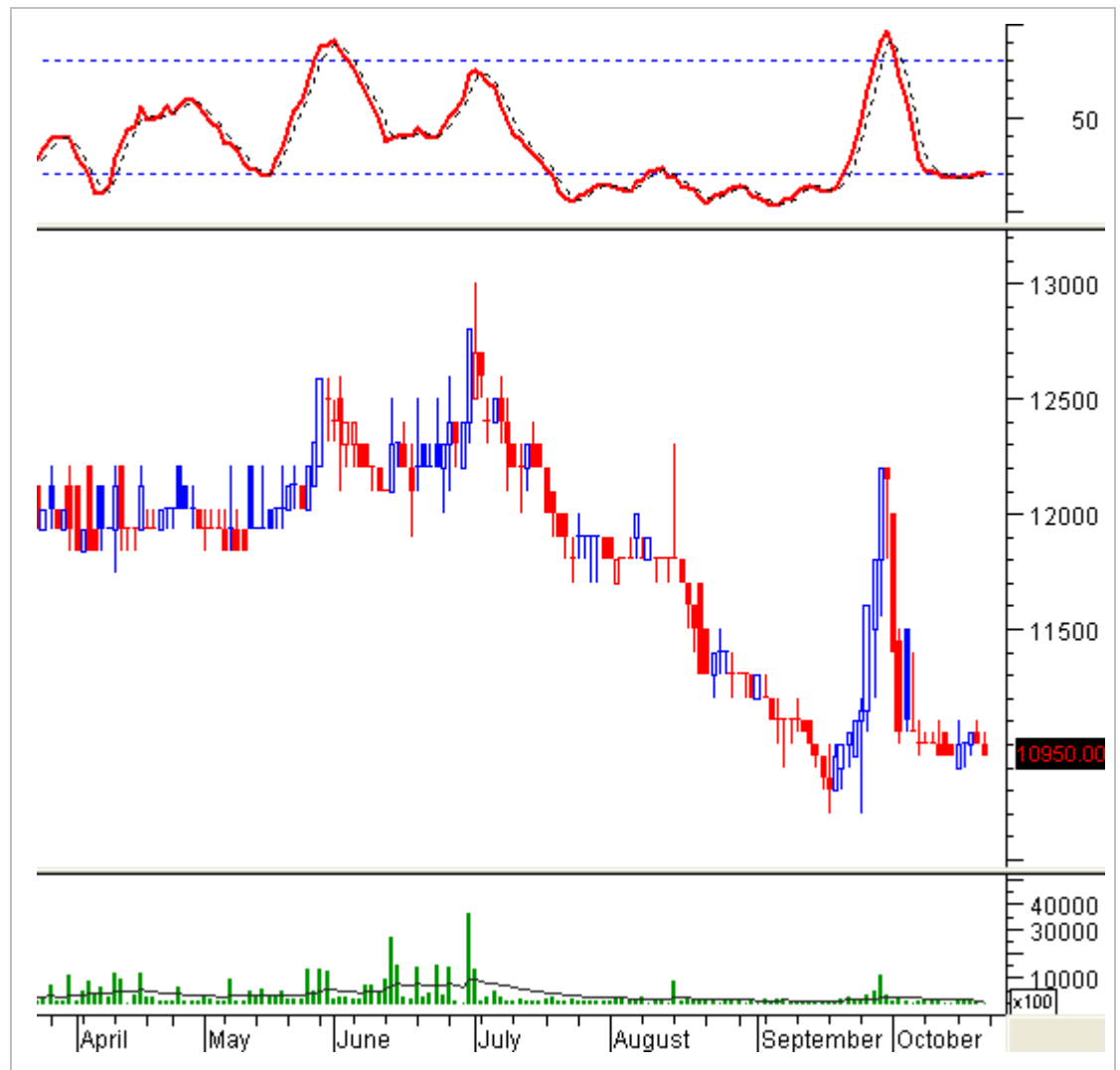
DCM – CTCP Phân Bón Dầu Khí Cà Mau

Tín hiệu kỹ thuật: Giá đang chứng lại đà giảm khi test lại đáy cũ 10,000-11,000

Mẫu hình nến nhỏ ngắn xuất hiện nhiều chứng tỏ tâm lý nhà đầu tư giằng co mạnh.

Tuy nhiên, khả năng tăng trưởng đang được cải thiện khi mà Stochastic Oscillator chuẩn bị cho mua trở lại.

Khuyến nghị: Nhà đầu tư có thể cân nhắc mua tiếp nếu vùng 10,000-11,000 vẫn trụ vững.



HDC – CTCP PT Nhà Bà Rịa - Vũng Tàu

Tín hiệu kỹ thuật: Khối lượng tăng mạnh là điểm nhấn đáng chú ý nhất của HDC trong thời gian gần đây. Điều này cho thấy nhà đầu tư đang quay trở lại.

HDC giảm về vùng hỗ trợ 11,000-12,500. Đây là đáy cũ của tháng 11/2015 nên độ tin cậy rất cao.

Stochastic Oscillator đã về vùng oversold nên rủi ro giảm bớt.

Khuyến nghị: Nhà đầu tư có thể canh mua lướt sóng ngắn hạn nếu vùng 11,000-12,500 hỗ trợ tốt.



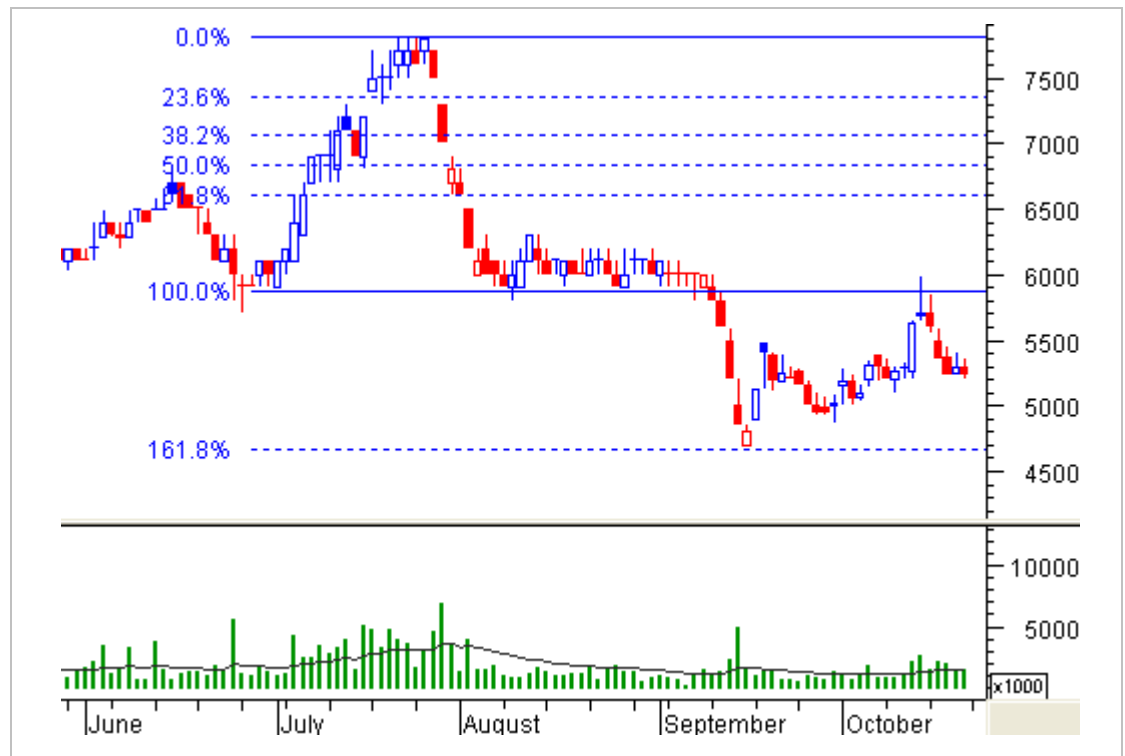
FIT – CTCP Đầu tư F.I.T

Tín hiệu kỹ thuật: Giá đang điều chỉnh trở lại sau khi test vùng kháng cự 5,800-6,000.

Khối lượng giao dịch liên tục duy trì quanh mức trung bình 20 phiên cho thấy nhà đầu tư đang chú ý cổ phiếu này trong ngắn hạn.

Ngưỡng Fibonacci Retracement 161.8% (tương đương vùng 4,600-5,000) sẽ đóng vai trò hỗ trợ mạnh.

Khuyến nghị: Nhà đầu tư có thể mua vào nếu giá test lại vùng 4,600-5,000.



NLG – CTCP Đầu Tư Nam Long

Tín hiệu kỹ thuật: NLG đang có xu hướng tích lũy trong biên độ 21,500-22,500. Khả năng mẫu hình tích lũy này là Triangle.

NLG đáng chú ý để theo dõi trong thời gian tới khi vùng 21,000-22,000 (tương đương trendline dài hạn) đã hỗ trợ tốt. Mục tiêu NLG có thể đạt được trong ngắn hạn là vùng 24,000-24,300.

Khuyến nghị: Nhà đầu tư có thể tiếp tục quan sát vùng 21,000-22,000 và mua thêm nếu vùng trên vẫn trụ vững.



LSS – CTCP Mía Đường Lam Sơn

Tín hiệu kỹ thuật: Giá kỳ vọng vẫn duy trì xu hướng tăng kể từ tháng 09/2015 với sóng 5 vẫn còn theo lý thuyết sóng Elliott.

Trendline dài hạn (tương đương vùng 14,500-15,100) sẽ là vùng hỗ trợ mạnh cho cổ phiếu.

Khuyến nghị: Nhà đầu tư có thể mua LSS thêm khi vùng 14,500-15,100 hỗ trợ tốt.



PDR – CTCP Phát triển Bất động sản Phát Đạt

Tín hiệu kỹ thuật: Giá đã phá vỡ hoàn toàn trendline kháng cự trung hạn và hình thành mẫu hình Triangle với mục tiêu lên đến vùng 15,500-16,000.

Chỉ báo MACD đang tạo phân kỳ giá lên với giá trong suốt nhiều tuần qua. Do chỉ báo này phá vỡ hoàn toàn ngưỡng 0 nên rủi ro giảm bớt nhiều.

Khuyến nghị: Nhà đầu tư có thể tiếp tục mua vào nếu giá duy trì trên vùng 13,000-13,500.



SHA – CTCP Sơn Hà Sài Gòn

Tín hiệu kỹ thuật: SHA test thành công vùng 7,500-8,000 và bứt phá khá mạnh trong những tuần gần đây với mục tiêu là vùng 11,000-11,500.

Tuy nhiên, Doji và Inverted Hammer xuất hiện cho thấy khả năng rung lắc mạnh trong ngắn hạn.

Khuyến nghị: Nhà đầu tư có thể mua thêm nếu giá có pullback trở lại.



TDH – CTCP Phát Triển Nhà Thủ Đức

Tín hiệu kỹ thuật: Mẫu hình Three Black Candles xuất hiện cho thấy nhà đầu tư đang khá bi quan trong ngắn hạn.

Đáy cũ tháng 01/2015 (tương đương vùng 10,000-11,000) đang được test lại.

Chỉ báo Stochastic Oscillator đã điều chỉnh mạnh về vùng oversold nên rủi ro giảm bớt trong ngắn hạn.

Khuyến nghị: Nhà đầu tư có thể canh bắt đáy nếu giá vẫn duy trì trong vùng 11,000-12,000.



Kết thúc báo cáo.

I KHUYẾN CÁO

Báo cáo này chỉ nhằm mục đích cung cấp thông tin. Thông tin trên báo cáo được Vietstock thu thập từ những nguồn đáng tin cậy nhưng chưa được xác minh một cách độc lập; Vietstock không đại diện hay đảm bảo và không chịu bất kỳ trách nhiệm hay nghĩa vụ nào về tính xác thực và hoàn thiện của thông tin đó.

Không một thông tin hay ý kiến nào đưa ra cấu thành một lời giới thiệu hay lời mời giới thiệu, chào mua hoặc bán bất kỳ chứng khoán, các khoản đầu tư nào, hay các quyền chọn, hợp đồng tương lai, các loại chứng khoán phái sinh liên quan đến các chứng khoán và các khoản đầu tư đó. Thông tin thu thập không nhằm mục đích đưa ra lời khuyên đầu tư cho cá nhân và nó cũng không nhắm đến những mục tiêu đầu tư cụ thể, tình hình tài chính và những nhu cầu cụ thể của bất kỳ ai nhận được bản báo cáo này.

Các ý kiến trong báo cáo hoàn toàn do Phòng Tư vấn của Vietstock đưa ra và có thể thay đổi mà không cần báo trước.

© Bản quyền thuộc Vietstock 2016. Không một phần nào trong báo cáo này được phép làm lại, sửa chữa lại, hay được chuyển giao dưới bất kỳ hình thức hay phương pháp nào như điện tử, kỹ thuật, sao chép, ghi âm hay những hình thức khác mà không được sự cho phép của Vietstock.