

TECHNICAL VIEW: TUẦN 31.10-04.11.2016

THỊ TRƯỜNG & CHIẾN LƯỢC ĐẦU TƯ – PHÂN TÍCH CỔ PHIẾU CHỌN LỌC

28.10.2016

Nguyễn Quang Minh
[minhnq@vietstock.vn]

Phòng Tư vấn VIETSTOCK



BÁO CÁO PHÂN TÍCH 2016

I PHÂN TÍCH THỊ TRƯỜNG: TUẦN 31.10-04.11.2016

Chiến lược đầu tư & Phân tích kỹ thuật chuyên sâu thị trường chứng khoán Việt Nam.

I. THỊ TRƯỜNG CHỨNG KHOÁN VIỆT NAM

Phân tích Xu hướng và Dao động giá

VN-Index – Khối lượng cải thiện

VN-Index đã hình thành mẫu hình nến đảo chiều tăng Morning Doji Star như kỳ vọng với phiên tăng điểm hôm nay 28/10/2016.

Ngoài ra, khối lượng cải thiện về lại gần trung bình 20 phiên gần nhất, chỉ báo RSI cũng đang đi lên và vượt SMA10 phiên cũng là các tín hiệu đồng thuận.

Trước mắt, chỉ số sẽ test lại vùng kháng cự 690-692 điểm. Trong khi đó, trendline trung hạn (vùng 670-675 điểm) vẫn chưa bị xuyên thủng nên xu hướng trung và dài hạn vẫn đang là tăng điểm.



HNX-Index – Vùng 81-82.5 điểm đang hỗ trợ tốt

HNX-Index có phiên tăng điểm thứ 2 với thanh khoản cải thiện khá tốt khi đạt mức trung bình 20 phiên gần nhất.

Vùng 81-82.5 điểm, tương đương SMA200 và mức 78.6% của Fibonacci Retracement, đang hỗ trợ tốt và triển vọng tích cực đang được kỳ vọng.

Chỉ báo Stochastic Oscillator cũng đã về lại vùng oversold và có thể cho mua trở lại trong các phiên tới.



Chiến lược đầu tư:

Nhà đầu tư có thể tận dụng các nhịp điều chỉnh để mua vào và có thể tiếp tục nắm giữ cổ phiếu trong danh mục.

Phân tích Market Strength

Trong phiên giao dịch ngày 28/10/2016, VS-Arms VN đạt giá trị 0.33. Điều này cho thấy bên mua chiếm ưu thế trong phiên này. Đường EMA5 phiên về lại trong vùng bên mua chiếm ưu thế.

VS-B/SORD đạt mức 1.01 cho thấy khối lượng đặt mua khá cân bằng so với khối lượng đặt bán.

Market Strength	Giá trị	Trạng thái
VS-Arms VN	0.33	Bên mua chiếm ưu thế
EMA 5 ngày của VS-Arms VN	0.74	Bên mua chiếm ưu thế
VS-B/SORD VN	1.01	Tổng khối lượng của các lệnh đặt mua khá cân bằng so với Tổng khối lượng của các lệnh đặt bán
EMA 5 ngày của VS-B/SORD VN	0.93	Tổng khối lượng của các lệnh đặt mua khá cân bằng so với Tổng khối lượng của các lệnh đặt bán trong 5 phiên vừa qua
Nguồn: VietstockUpdater		

Phân tích Dòng tiền

Biến động của dòng tiền thông minh: Trong phiên ngày 28/10/2016, VS-NVI VN tăng nhẹ nhưng vẫn duy trì dưới EMA 20 phiên. Điều này cho thấy dòng tiền thông minh vẫn chưa tham gia vào thị trường.

Biến động của dòng tiền từ khối ngoại: Khối ngoại mua ròng nhẹ trong phiên giao dịch ngày 28/10/2016 (chỉ tính giao dịch khớp lệnh).

II. CHIẾN LƯỢC DANH MỤC ĐẦU TƯ

Chiến lược trading cho từng trạng thái danh mục

Danh mục Tỷ trọng tiền mặt cao (trên 70%): Nhà đầu tư có thể canh mua nhẹ trong các nhịp điều chỉnh nếu chỉ số tiếp tục duy trì trên các vùng hỗ trợ mạnh.

Danh mục Tỷ trọng cổ phiếu cao (trên 70%): Nên tạm thời chốt lời mạnh để phòng ngừa rủi ro

Danh mục Tỷ trọng cân bằng: Nên mua theo phương pháp bình quân giá lên để hạn chế rủi ro ngắn hạn.

PHÂN TÍCH CỔ PHIẾU: TUẦN 31.10-04.11.2016

Các cổ phiếu “nóng” được phân tích trong báo cáo của Phòng Tư vấn Vietstock gồm: BID, BVH, CTG, FIT, HDC, LSS, NLG, REE, SHA, VIC.

Các cổ phiếu này được chọn lọc theo các tín hiệu phân tích kỹ thuật, khuyến nghị của Vietstock Trader, thanh khoản... Các phân tích dưới đây có thể phục vụ cho mục đích tham khảo trong ngắn hạn cũng như dài hạn.

BID – Ngân Hàng TMCP Đầu Tư & Phát Triển Việt Nam

Tín hiệu kỹ thuật: Giá tiếp tục điều chỉnh và đang về gần vùng hỗ trợ mạnh 15,000-16,500. Đây cũng là vùng đáy cũ của tháng 01/20165 nên có độ tin cậy cao.

Chỉ báo MACD đã cho bán trở lại nên tình trạng giằng co mạnh dự kiến sẽ còn tiếp diễn trong thời gian tới.

Khuyến nghị: Nhà đầu tư ngắn hạn có thể canh mua vào nếu giá test lại vùng 15,000-16,500.



BVH – Tập Đoàn Bảo Việt

Tín hiệu kỹ thuật: Giá thoái lui từ cận trên của kênh giá nên đường này sẽ là kháng cự cho giá.

Giá đang hồi phục ngắn hạn và duy trì trên vùng đỉnh cũ (66,500-68,000). Tuy nhiên, vùng hỗ trợ mạnh là cận dưới của kênh giá tăng (vùng 61,000-63,000).

Khuyến nghị: Nhà đầu tư có sẵn cổ phiếu nên tiếp tục nắm giữ. Việc bắt đáy có thể tiếp tục nếu giá không phá vỡ vùng 66,500-67,500.

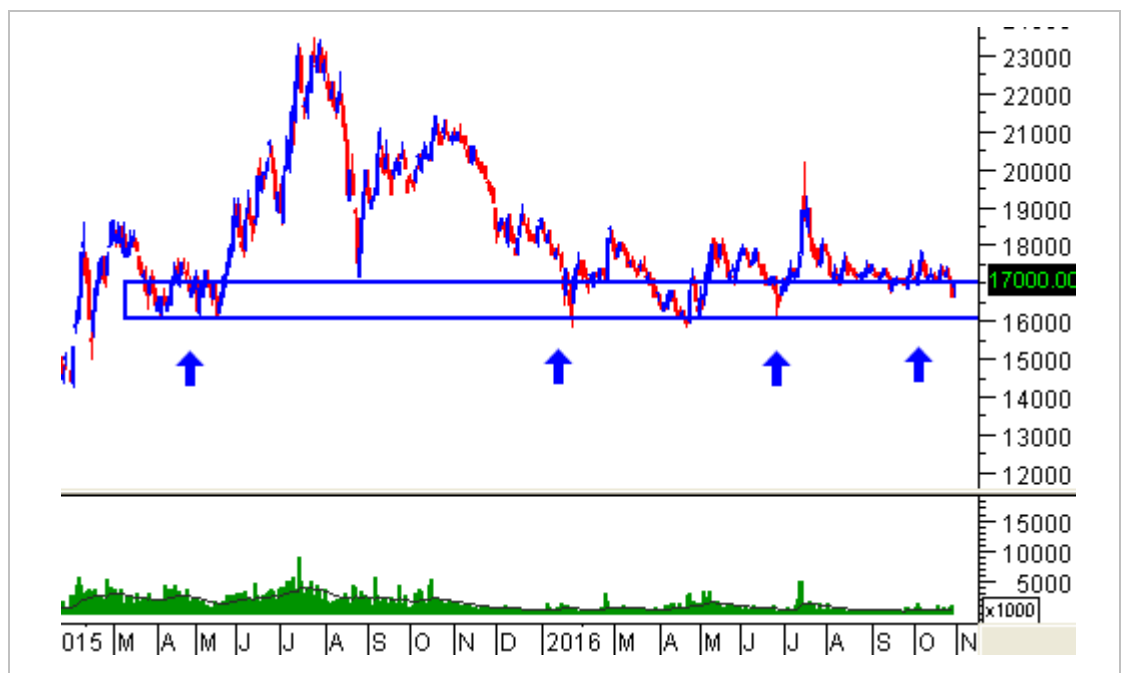


CTG – Ngân Hàng TMCP Công Thương Việt Nam

Tín hiệu kỹ thuật: Giá đang test vùng đáy cũ trung hạn (tương đương vùng 16,000-17,000). Đây là vùng có khối lượng tích lũy lớn, thời gian tồn tại lâu và có nhiều lần test thành công nên độ tin cậy rất cao.

Giá đang test lại góc 1x16 của Gann Fan và khối lượng tăng trưởng mạnh nên đây là thời điểm canh mua đáng chú ý cho CTG.

Khuyến nghị: Nhà đầu tư có thể mua CTG trong vùng 16,000-17,000.



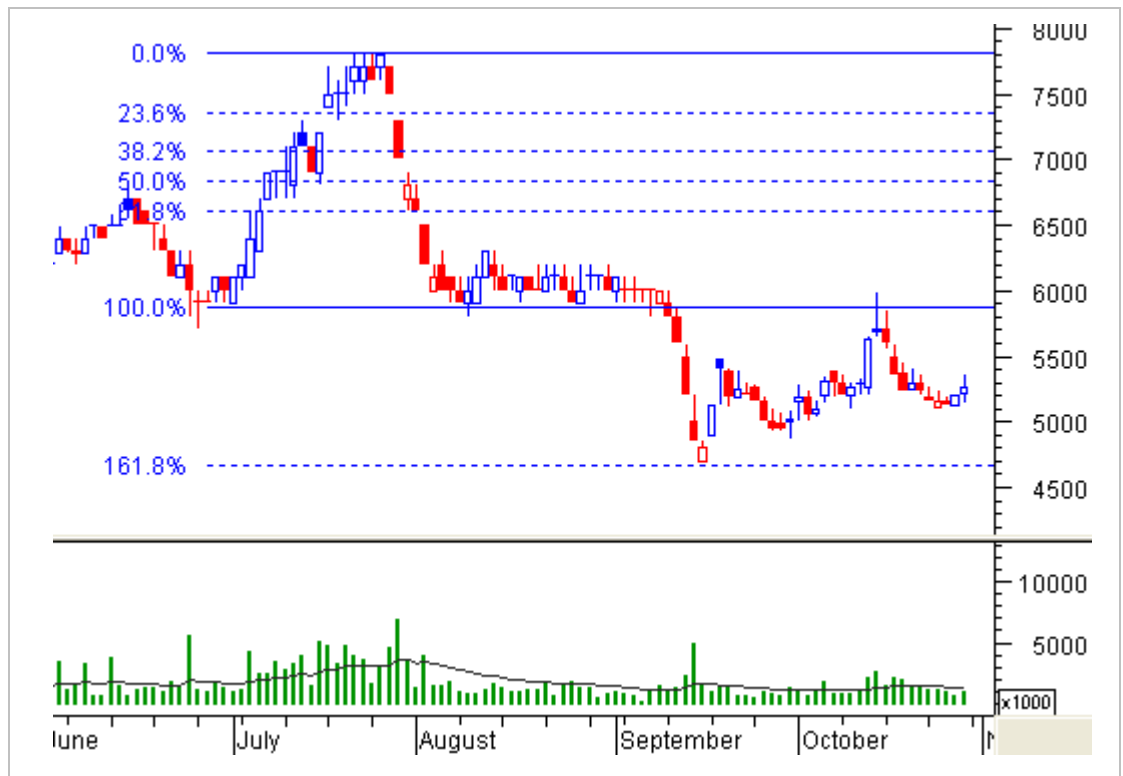
FIT – CTCP Đầu tư F.I.T

Tín hiệu kỹ thuật: Giá đang điều chỉnh trở lại sau khi test vùng kháng cự 5,800-6,000.

Khối lượng giao dịch liên tục duy trì quanh mức trung bình 20 phiên cho thấy nhà đầu tư đang chú ý cổ phiếu này trong ngắn hạn.

Vùng đáy cũ (tương đương vùng 4,600-5,000) sẽ đóng vai trò hỗ trợ mạnh.

Khuyến nghị: Nhà đầu tư có thể mua vào nếu giá test lại vùng 4,600-5,000.

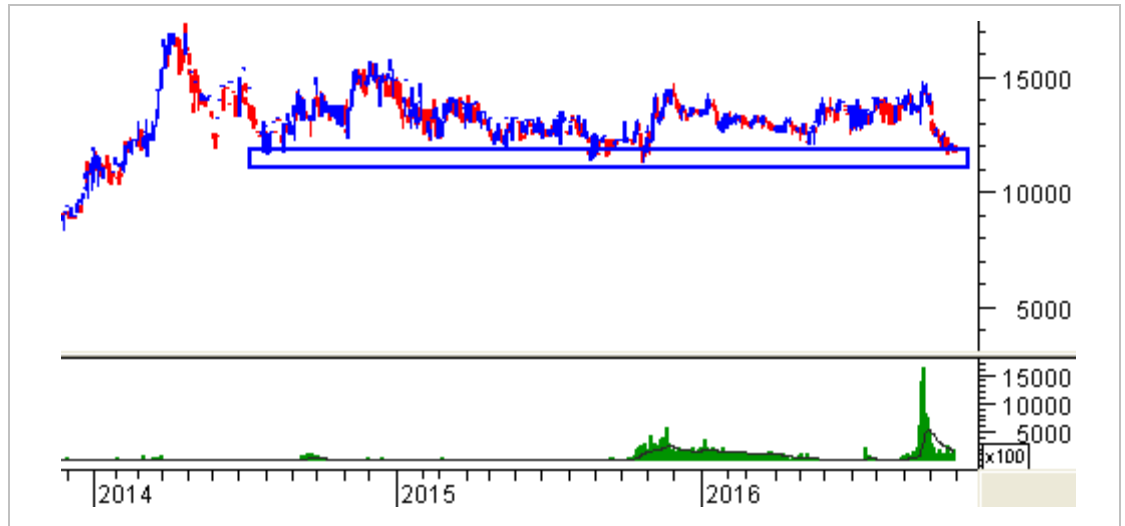


HDC – CTCP PT Nhà Bà Rịa - Vũng Tàu

Tín hiệu kỹ thuật: HDC giảm về vùng hỗ trợ 11,000-12,500. Đây là đáy cũ của tháng 11/2015 nên độ tin cậy rất cao.

Stochastic Oscillator đã về vùng oversold nên tín hiệu mua xuất hiện thì đà tăng được kỳ vọng trở lại.

Khuyến nghị: Nhà đầu tư có thể canh mua lướt sóng ngắn hạn nếu vùng 11,000-12,500 hỗ trợ tốt.



NLG – CTCP Đầu Tư Nam Long

Tín hiệu kỹ thuật: Inverted Hammer, Dragonfly Doji xuất hiện liên tiếp cho thấy khả năng tạo đáy là khá cao.

NLG đang có xu hướng tích lũy trong biên độ 21,500-22,800. Nhiều khả năng mẫu hình tích lũy này là Triangle hoặc Falling Wedge.

NLG đáng chú ý để theo dõi trong thời gian tới khi vùng 21,000-22,000 (tương đương trendline dài hạn) đã hỗ trợ tốt. Mục tiêu NLG có thể đạt được trong ngắn hạn là vùng 24,000-24,300.

Khuyến nghị: Nhà đầu tư có thể tiếp tục quan sát vùng 21,000-22,000 và mua thêm nếu vùng trên vẫn trụ vững.



LSS – CTCP Mía Đường Lam Sơn

Tín hiệu kỹ thuật: Giá đang điều chỉnh về gần trendline trung hạn (tương đương vùng 14,500-15,100). Vùng này cũng trùng với 38.2% của Fibonacci Retracement.

Giá kỳ vọng vẫn duy trì xu hướng tăng kể từ tháng 09/2015 với sóng 5 vẫn còn theo lý thuyết sóng Elliott.

Khuyến nghị: Nhà đầu tư có thể mua LSS thêm khi vùng 14,500-15,100 hỗ trợ tốt.



REE – CTCP Cơ Điện Lạnh

Tín hiệu kỹ thuật: REE đang điều chỉnh về lại gần trendline hỗ trợ trung hạn và đáy cũ tháng 08/2016.

Ngoài ra, vùng 19,500-20,500 cũng là vùng có khối lượng tích lũy lớn nên sẽ là vùng hỗ trợ mạnh. Trong khi đó, chỉ báo MACD (đồ thị tuần) vẫn chưa cho bán.

Khuyến nghị: Nhà đầu tư có thể canh mua vào nếu vùng 19,500-20,500 hỗ trợ tốt.

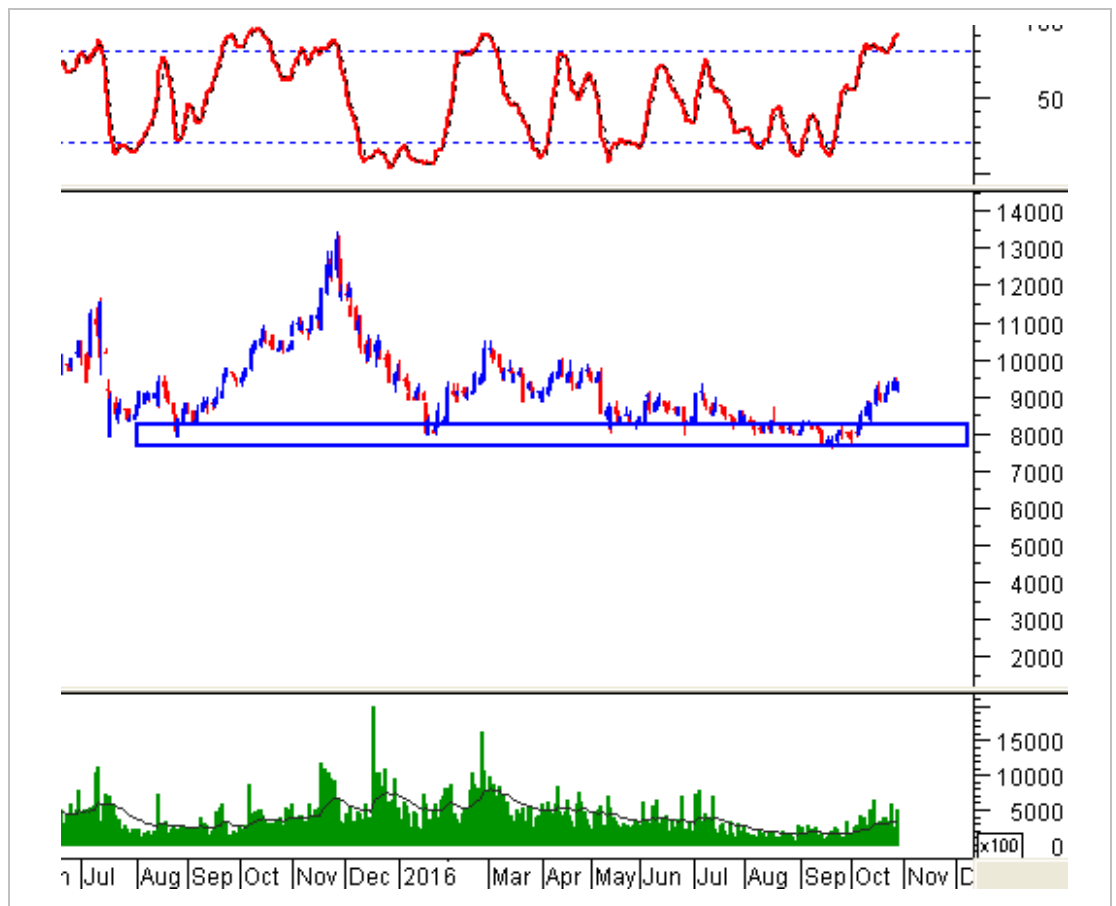


SHA – CTCP Sơn Hà Sài Gòn

Tín hiệu kỹ thuật: SHA test thành công vùng 7,500-8,000 và bứt phá khá mạnh trong những tuần gần đây với mục tiêu là vùng 11,000-11,500.

Tuy nhiên, chỉ báo Stochastic Oscillator đã lên vùng overbought. Nếu tín hiệu bán xuất hiện thì khả năng rung lắc mạnh trong ngắn hạn là khá cao.

Khuyến nghị: Nhà đầu tư có thể mua thêm nếu giá có pullback trở lại.



VIC – Tập Đoàn Vingroup

Tín hiệu kỹ thuật: Mẫu hình Spinning Top, Doji xuất hiện trong các phiên giao dịch gần đây cho thấy động lực tăng trưởng đang rất lớn.

Khối lượng giao dịch đã tăng và vượt mức trung bình 20 phiên cho thấy lực cầu đang quay trở lại trong ngắn hạn.

Chỉ báo Stochastic Oscillator cũng đã cho tín hiệu mua.

Khuyến nghị: Nhà đầu tư có thể canh mua mạnh nếu VIC vẫn duy trì trên vùng 41,000-42,500.



Kết thúc báo cáo.

I KHUYẾN CÁO

Báo cáo này chỉ nhằm mục đích cung cấp thông tin. Thông tin trên báo cáo được Vietstock thu thập từ những nguồn đáng tin cậy nhưng chưa được xác minh một cách độc lập; Vietstock không đại diện hay đảm bảo và không chịu bất kỳ trách nhiệm hay nghĩa vụ nào về tính xác thực và hoàn thiện của thông tin đó.

Không một thông tin hay ý kiến nào đưa ra cấu thành một lời giới thiệu hay lời mời giới thiệu, chào mua hoặc bán bất kỳ chứng khoán, các khoản đầu tư nào, hay các quyền chọn, hợp đồng tương lai, các loại chứng khoán phái sinh liên quan đến các chứng khoán và các khoản đầu tư đó. Thông tin thu thập không nhằm mục đích đưa ra lời khuyên đầu tư cho cá nhân và nó cũng không nhắm đến những mục tiêu đầu tư cụ thể, tình hình tài chính và những nhu cầu cụ thể của bất kỳ ai nhận được bản báo cáo này.

Các ý kiến trong báo cáo hoàn toàn do Phòng Tư vấn của Vietstock đưa ra và có thể thay đổi mà không cần báo trước.

© Bản quyền thuộc Vietstock 2016. Không một phần nào trong báo cáo này được phép làm lại, sửa chữa lại, hay được chuyển giao dưới bất kỳ hình thức hay phương pháp nào như điện tử, kỹ thuật, sao chép, ghi âm hay những hình thức khác mà không được sự cho phép của Vietstock.