

TECHNICAL VIEW: TUẦN 03-07.04.2017

THỊ TRƯỜNG & CHIẾN LƯỢC ĐẦU TƯ – PHÂN TÍCH CỔ PHIẾU CHỌN LỌC

31.03.2017

Phòng Tư vấn VIETSTOCK
[TV@vietstock.vn]



BÁO CÁO PHÂN TÍCH 2017

I PHÂN TÍCH THỊ TRƯỜNG: TUẦN 03-07.04.2017

Chiến lược đầu tư & Phân tích kỹ thuật chuyên sâu thị trường chứng khoán Việt Nam.

I. THỊ TRƯỜNG CHỨNG KHOÁN VIỆT NAM

Phân tích Xu hướng và Dao động giá

VN-Index – Sideway up là xu hướng chủ đạo

Chỉ số vượt qua hoàn toàn ngưỡng kháng cự 720 điểm trong tuần này nhưng các mẫu hình nến có bóng mờ phía trên (Upper Shadow) xuất hiện nhiều cho thấy áp lực bán khá mạnh.

Các chỉ báo cho tín hiệu trái chiều: On Balance Volume cho phân kỳ dương nhưng Stochastic Oscillator rơi khỏi vùng quá mua.

MACD nếu cắt xuống dưới đường tín hiệu thì sẽ hình thành phân kỳ âm khá rõ nét. Tuy nhiên, nếu trường hợp đó xảy ra thì cũng không quá lo ngại do khối ngoại đang mua ròng rất mạnh và vùng 705-720 điểm sẽ hỗ trợ cho chỉ số.

Khối lượng giao dịch hồi phục nhưng vẫn dưới mức trung bình 20 phiên. Nếu trạng thái này vẫn duy trì trong phiên cuối tuần thì xu hướng tăng của thị trường sẽ không bền vững.



HNX-Index – Nền xanh, đồ đang xen

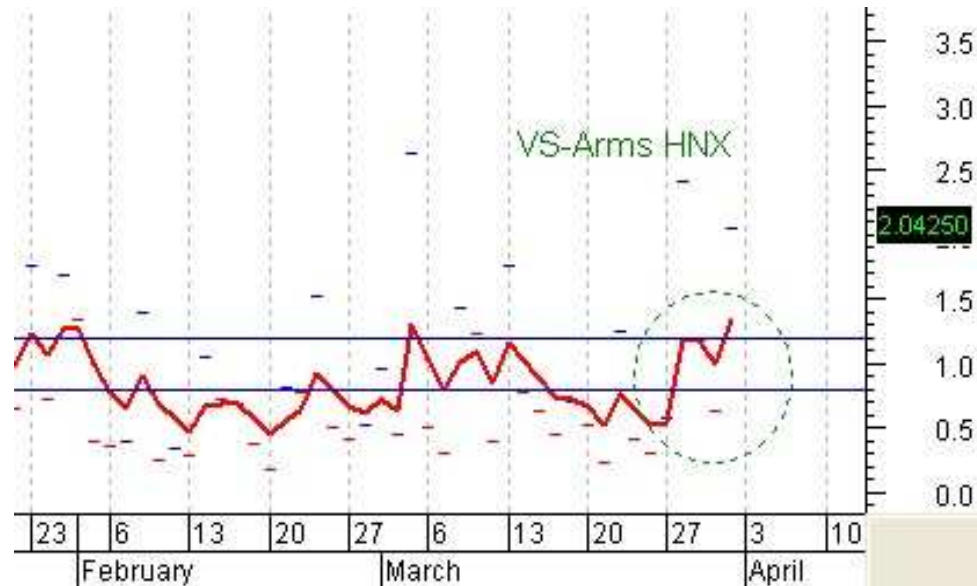
Mẫu hình nền xanh, đồ đang xen trong các phiên gần đây cho thấy sự phân vân của nhà đầu tư. Chỉ số đang test lại vùng 91 – 92 điểm, đỉnh cũ tháng 11/2014.

Khối lượng giao dịch tiếp tục sụt giảm cho thấy dòng tiền đang yếu đi. Hơn nữa, chỉ báo VS-Arms HNX cho thấy bên bán chiếm ưu thế trong phiên hôm nay và đường EMA5 của VS-Arms tăng lên vùng bên bán chiếm ưu thế. Vì vậy, sự thận trọng là cần thiết trong ngắn hạn.

EMA 20 (tương đương ngưỡng 89.3) sẽ là đường hỗ trợ động cho chỉ số.

Chỉ báo Stochastic Oscillator sắp rơi khỏi vùng overbought và khối lượng giao dịch giảm sút xuống dưới trung bình 20 phiên nên dự kiến sẽ có rung lắc mạnh trong các phiên sắp tới.





Chiến lược đầu tư:

Nhà đầu tư có thể áp dụng chiến lược “mua đỏ, bán xanh” trong giai đoạn hiện nay.

Phân tích Market Strength

Trong phiên giao dịch ngày 31/03/2017, VS-Arms VN đạt giá trị 0.85. Điều này cho thấy cung cầu cân bằng trong phiên này. Đường EMA5 phiên ở trong vùng cung cầu cân bằng.

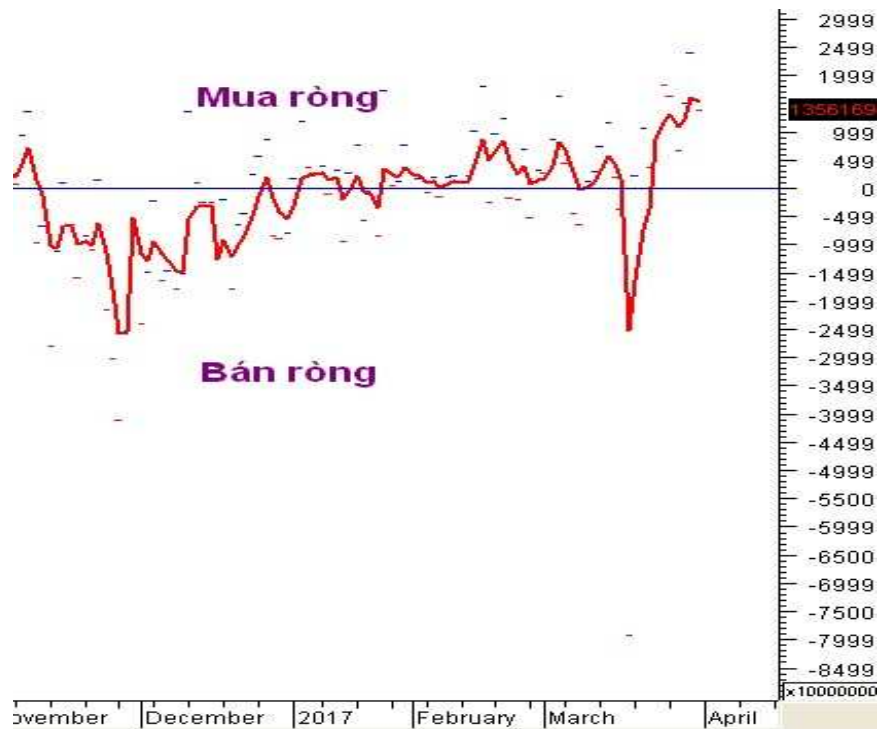
VS-B/SORD đạt mức 0.99 cho thấy khối lượng đặt mua khá cân bằng so với khối lượng đặt bán.

Market Strength	Giá trị	Trạng thái
VS-Arms VN	0.85	Cung cầu cân bằng
EMA 5 ngày của VS-Arms VN	0.80	Cung cầu cân bằng
VS-B/SORD VN	0.99	Tổng khối lượng của các lệnh đặt mua khá cân bằng so với Tổng khối lượng của các lệnh đặt bán
EMA 5 ngày của VS-B/SORD VN	1.01	Tổng khối lượng của các lệnh đặt mua khá cân bằng so với Tổng khối lượng của các lệnh đặt bán trong 5 phiên vừa qua
Nguồn: VietstockUpdater		

Phân tích Dòng tiền

Biến động của dòng tiền thông minh: Trong phiên ngày 31/03/2017, VS-NVI VN đi ngang và vẫn ở trên EMA 20 phiên. Điều này cho thấy dòng tiền thông minh đang vào thị trường.

Biến động của dòng tiền từ khối ngoại: Khối ngoại mua ròng mạnh phiên giao dịch ngày 31/03/2017 (chỉ tính giao dịch khớp lệnh). Nhìn chung khối ngoại đang mua ròng mạnh trong thời gian gần đây.



II. CHIẾN LƯỢC DANH MỤC ĐẦU TƯ

Chiến lược trading cho từng trạng thái danh mục

Danh mục Tỷ trọng tiền mặt cao (trên 70%): Nhà đầu tư có thể canh mua nhẹ trong các nhịp điều chỉnh nếu chỉ số tiếp tục duy trì trên các vùng hỗ trợ mạnh.

Danh mục Tỷ trọng cổ phiếu cao (trên 70%): Nên tạm thời chốt lời mạnh để phòng ngừa rủi ro

Danh mục Tỷ trọng cân bằng: Nhà đầu tư canh chốt một phần danh mục ở các nhịp tăng và hạn chế mua đuổi giá cao.

PHÂN TÍCH CỔ PHIẾU: TUẦN 03-07.04.2017

Các cổ phiếu “nóng” được phân tích trong báo cáo của Phòng Tư vấn Vietstock gồm: **BVH, CTG, DPM, FIT, HAG, HHS, SHA, STB, TCM, VIC.**

Các cổ phiếu này được chọn lọc theo các tín hiệu phân tích kỹ thuật, khuyến nghị của Vietstock Trader, thanh khoản... Các phân tích dưới đây có thể phục vụ cho mục đích tham khảo trong ngắn hạn cũng như dài hạn.

BVH – Tập đoàn Bảo Việt

Tín hiệu kỹ thuật: Giá giảm mạnh và xuyên thủng đường trendline ngắn hạn. Xu hướng ngắn hạn của cổ phiếu là giảm.

Các mẫu hình nến đồ dài xuất hiện cho thấy áp lực bán rất mạnh.

Giá sẽ test lại vùng hỗ trợ mạnh 56,000 – 58,000, đây là đáy cũ tồn tại từ tháng 04/2016 nên độ tin cậy rất cao.

Khối lượng tiếp tục tăng trong khi giá giảm mạnh, đây là tín hiệu tiêu cực cho thấy xu hướng giảm đang mạnh lên.

Khuyến nghị: Nhà đầu tư bán ra một phần, thoái hết khi giá xuyên thủng ngưỡng 56,000.



CTG – Ngân Hàng TMCP Công Thương Việt Nam

Tín hiệu kỹ thuật: Giá đảo chiều khi test lại vùng kháng cự 19,000 – 19,500.

Mẫu hình Vai – Đầu – Vai phức hợp có nguy cơ hình thành nếu đường neckline (17,500) bị xuyên thủng.

Các chỉ báo kỹ thuật cho tín hiệu tiêu cực: Stochastic giảm mạnh, MACD sắp cắt xuống ngưỡng 0.

Khối lượng giao dịch sụt giảm so với giai đoạn trước ủng hộ khả năng giá điều chỉnh.

Khuyến nghị: Nhà đầu tư có thể tiếp tục nắm giữ nếu giá vẫn duy trì trên vùng 17,500-18,000.



DPM –TCT Phân Bón & Hóa Chất Dầu Khí

Tín hiệu kỹ thuật: Giá giảm qua đường viền cổ của mẫu hình Vai – Đầu – Vai. Như vậy, có thể kỳ vọng giá giảm về vùng hỗ trợ mạnh 22,000 – 23,000.

Tuy nhiên, mẫu hình nến Bullish Engulfing xuất hiện cho khả năng giá có thể đảo chiều. Xu hướng của DPM sẽ chuyển sang tăng nếu giá vượt qua vùng kháng cự 24,500 – 25,000.

EMA 20 (tương đương ngưỡng 24,300) đang là đường hỗ trợ động đối với giá.

Khối lượng duy trì dưới trung bình 20 ngày cho thấy dòng tiền đang bị thu hẹp.

Khuyến nghị: Nhà đầu tư có thể bắt đáy nếu giá test lại vùng hỗ trợ cứng 22,000 – 23,000 hoặc giá vượt qua vùng 24,500 – 25,000.



FIT – CTCP Tập đoàn F.I.T

Tín hiệu kỹ thuật: Mẫu hình nến Bullish Engulfing xuất hiện báo hiệu khả năng giá đảo chiều tăng.

Vùng kháng cự mạnh là 5,500 – 5,800.

Bình quân mua > bình quân bán trong 3 phiên gần nhất cùng với chỉ báo Stochastic Oscillator cắt lên trên đường tín hiệu ủng hộ sự hồi phục của cổ phiếu.

FIT liên tục tạo các đỉnh, đáy sau thấp hơn nên sự thận trọng là cần thiết.

Khuyến nghị: Nhà đầu tư có thể bắt đáy nhẹ, bán ra khi ngưỡng 4,600 bị xuyên thủng.



HAG – CTCP Hoàng Anh Gia Lai

Tín hiệu kỹ thuật: Xu hướng ngắn hạn của cổ phiếu chuyển từ tăng sang giảm do giá rớt qua đường EMA 20.

Giá chứng lại đà giảm khi hình thành mẫu hình nền Doji ở ngưỡng 9,000, Fibonacci Retracement 23.6%.

Chỉ báo Stochastic Oscillator (20,5,3) cho tín hiệu tiêu cực khi đang giảm mạnh.

EMA 20 (tương đương ngưỡng 9,300) đang là đường kháng cự động đối với cổ phiếu.

Khuyến nghị: Nhà đầu tư có thể bắt đáy tại vùng 8,000 – 8,500 với quan điểm nhanh chóng thoát ra nếu giá phá vỡ vùng này.



HHS – CTCP Đầu Tư Dịch Vụ Hoàng Huy

Tín hiệu kỹ thuật: Giá tiếp tục xu hướng tăng ngắn hạn sau giai đoạn đi ngang vào tháng 03/2017.

Vùng kháng cự gần nhất là 6,500 – 7,000. Đây là đỉnh cũ tháng 10/2016, độ tin cậy rất cao do giá chưa tạo một đỉnh, đáy sau nào cao hơn qua các năm.

Khối lượng tăng mạnh cho thấy dòng tiền đang đổ vào ào ạt.

Khuyến nghị: Nhà đầu tư nếu đã bắt đáy thành công thì có thể bán ra khi giá về gần ngưỡng 6,500.



SHA – CTCP Sơn Hà Sài Gòn

Tín hiệu kỹ thuật: Giá đi ngang trong khoảng 2 tuần gần đây. Các mẫu hình nến Doji xuất hiện liên tiếp cho thấy giao dịch đang rất giằng co.

Nhìn chung SHA đang dao động trung vùng 8,7000 – 9,500.

Vùng hỗ trợ 8,700 – 8,800 được đánh giá khá mạnh do nhiều lần test thành công.

Ngoài ra, chỉ báo Stochastic Oscillator cắt lên trên đường tín hiệu, nếu chỉ báo này thoát khỏi vùng oversold thì có thể kỳ vọng giá sẽ hồi phục mạnh.

Khuyến nghị: Nhà đầu tư có thể bắt đáy nếu giá về vùng 8,700 – 8,800.



STB – Ngân Hàng TMCP Sài Gòn Thương Tín

Tín hiệu kỹ thuật: Giá tiếp tục xu hướng tăng ngắn hạn khi tạo các đỉnh, đáy sau cao hơn.

Tuy nhiên, nến Doji, Long-legged Doji xuất hiện cho thấy tâm lý phân vân của nhà đầu tư.

Mẫu hình giá lên Pennant khá điển hình đang hình thành. Nếu như giá tiếp tục tích cực trong các phiên tới thì khả năng đạt tới vùng 12,500-13,000 là khá cao.

Vùng hỗ trợ là 11,000 – 11,200.

Điểm tích cực là khối ngoại mua ròng mạnh trong các phiên gần đây.

Khuyến nghị: Nhà đầu tư có thể bán ra một phần ở vùng giá hiện tại, bán tiếp khi giá về vùng 12,500-13,000.



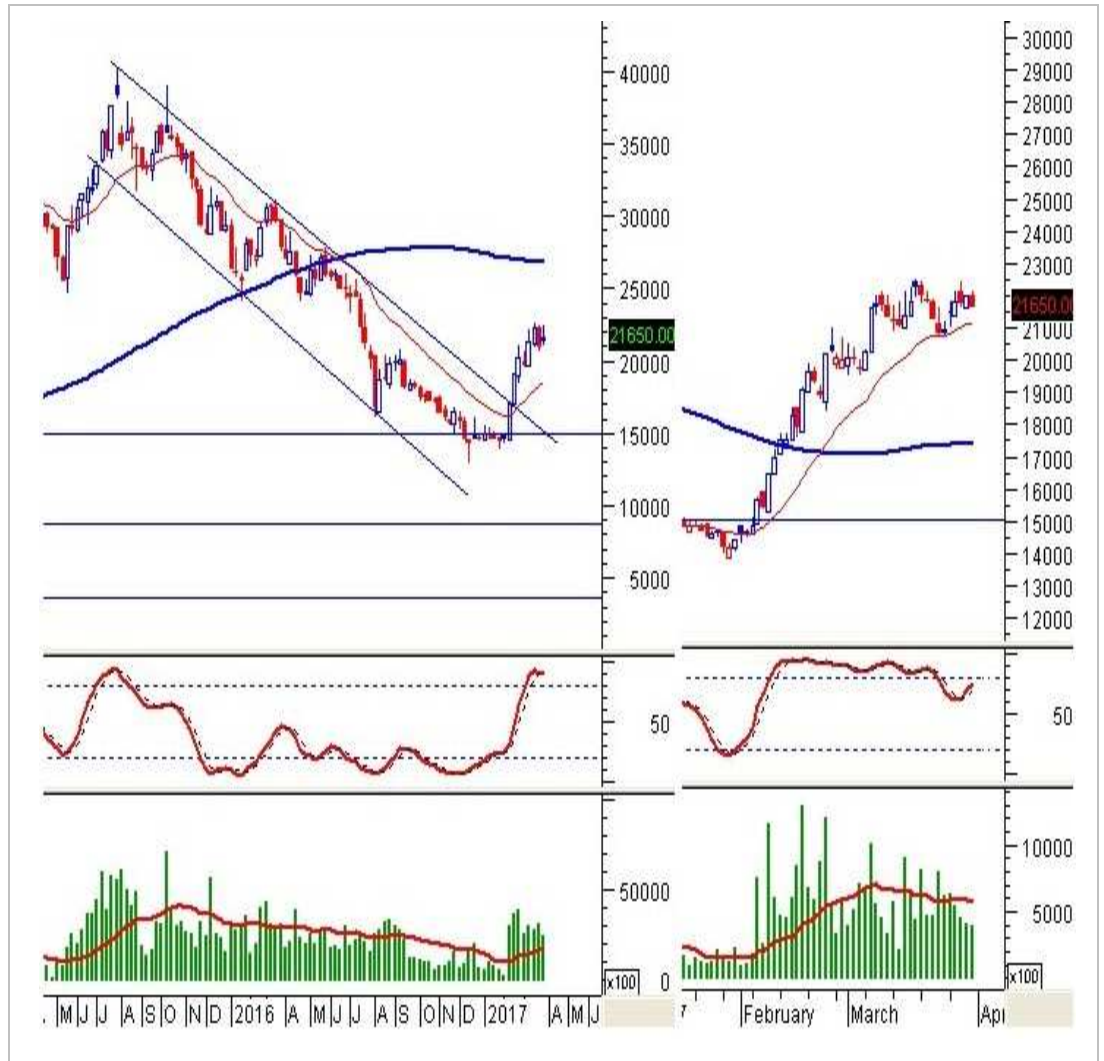
TCM – CTCP Dệt May - ĐT - TM Thành Công

Tín hiệu kỹ thuật: Giá tiếp tục duy trì xu hướng tăng từ tháng 02/2017.

Kênh giá giảm đã bị phá vỡ hoàn toàn nên xu hướng tăng dài hạn quay trở lại.

Khối lượng giao dịch có dấu hiệu suy yếu trong ngắn hạn nên động lực tăng của TCM không còn nhiều.

Khuyến nghị: Nhà đầu tư có thể bán ra nếu giá xuyên thủng EMA 20.



VIC – Tập Đoàn Vingroup

Tín hiệu kỹ thuật: Giá đã phục hồi sau khi test thành công vùng hỗ trợ mạnh 40,500-41,500. Đây là vùng có sự hiện diện của đáy cũ tháng 11/2016 nên độ tin cậy khá cao.

Chỉ báo Stochastic (20,5,3) thoát khỏi vùng quá bán nên có thể kỳ vọng giá hồi phục trong các phiên tới.

Khuyến nghị: Nhà đầu tư có thể tiếp tục nắm giữ và mua vào thêm nếu vùng 40,500-41,500 không bị xuyên thủng.



Kết thúc báo cáo

I KHUYẾN CÁO

Báo cáo này chỉ nhằm mục đích cung cấp thông tin. Thông tin trên báo cáo được Vietstock thu thập từ những nguồn đáng tin cậy nhưng chưa được xác minh một cách độc lập; Vietstock không đại diện hay đảm bảo và không chịu bất kỳ trách nhiệm hay nghĩa vụ nào về tính xác thực và hoàn thiện của thông tin đó.

Không một thông tin hay ý kiến nào đưa ra cấu thành một lời giới thiệu hay lời mời giới thiệu, chào mua hoặc bán bất kỳ chứng khoán, các khoản đầu tư nào, hay các quyền chọn, hợp đồng tương lai, các loại chứng khoán phái sinh liên quan đến các chứng khoán và các khoản đầu tư đó. Thông tin thu thập không nhằm mục đích đưa ra lời khuyên đầu tư cho cá nhân và nó cũng không nhắm đến những mục tiêu đầu tư cụ thể, tình hình tài chính và những nhu cầu cụ thể của bất kỳ ai nhận được bản báo cáo này.

Các ý kiến trong báo cáo hoàn toàn do Phòng Tư vấn của Vietstock đưa ra và có thể thay đổi mà không cần báo trước.

© Bản quyền thuộc Vietstock 2017. Không một phần nào trong báo cáo này được phép làm lại, sửa chữa lại, hay được chuyển giao dưới bất kỳ hình thức hay phương pháp nào như điện tử, kỹ thuật, sao chép, ghi âm hay những hình thức khác mà không được sự cho phép của Vietstock.