

TECHNICAL VIEW: TUẦN 18-22/12/2017

THỊ TRƯỜNG & CHIẾN LƯỢC ĐẦU TƯ – PHÂN TÍCH CỔ PHIẾU CHỌN LỌC

15/12/2017

Phòng Tư vấn VIETSTOCK
[TV@vietstock.vn]



BÁO CÁO PHÂN TÍCH 2017

PHÂN TÍCH THỊ TRƯỜNG: TUẦN 18-22/12/2017

Chiến lược đầu tư & Phân tích kỹ thuật chuyên sâu thị trường chứng khoán Việt Nam.

Phân tích Xu hướng và Dao động giá

VN-Index – Khối lượng trời sục thất thường

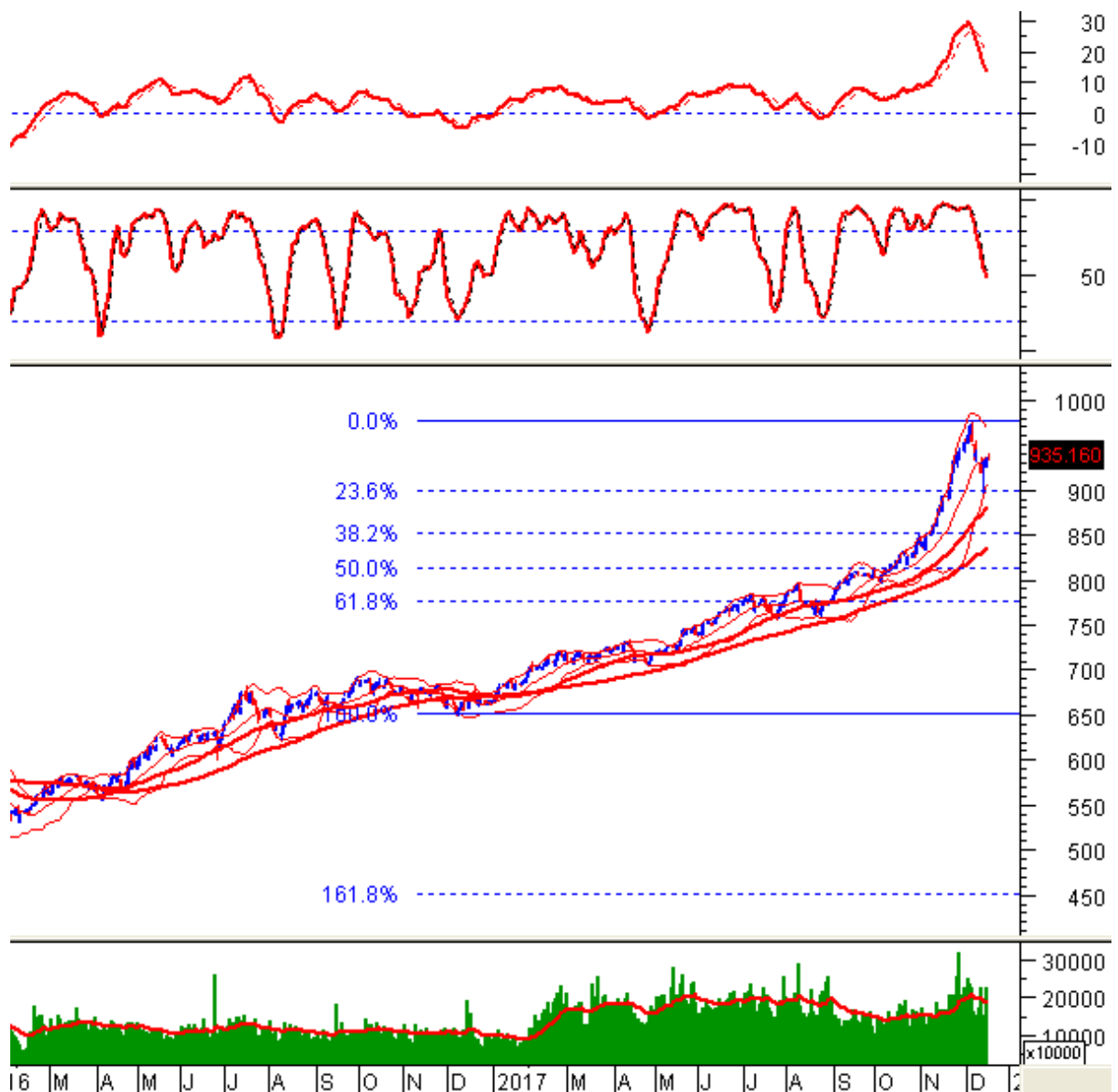
VN-Index giảm nhẹ trong phiên giao dịch cuối tuần 15/12/2017. Các mẫu hình nến tăng giảm xen kẽ nhau liên tiếp cho thấy nhà đầu tư đang khá phân vân trong ngắn hạn.

Khối lượng giao dịch trời sục thất thường và có nhiều phiên nằm dưới bình quân 20 phiên chứng tỏ sự thận trọng đang chi phối thị trường.

MACD cho tín hiệu bán và vẫn đang lao dốc nên tình trạng rung lắc sẽ còn tiếp diễn.

Nếu VN-Index không phá vỡ được đường middle của Bollinger Bands trong các phiên tới thì rủi ro sẽ tăng lên.

Hỗ trợ trong ngắn hạn là vùng 900-920 điểm.



HNX-Index – Vùng 108-111 điểm sẽ tiếp tục đóng vai trò hỗ trợ

HNX-Index giảm cơ mạnh trong phiên giao dịch ngày 15/12/2017. Nhìn chung, đây là tuần điều chỉnh và rung lắc khá mạnh của HNX-Index.

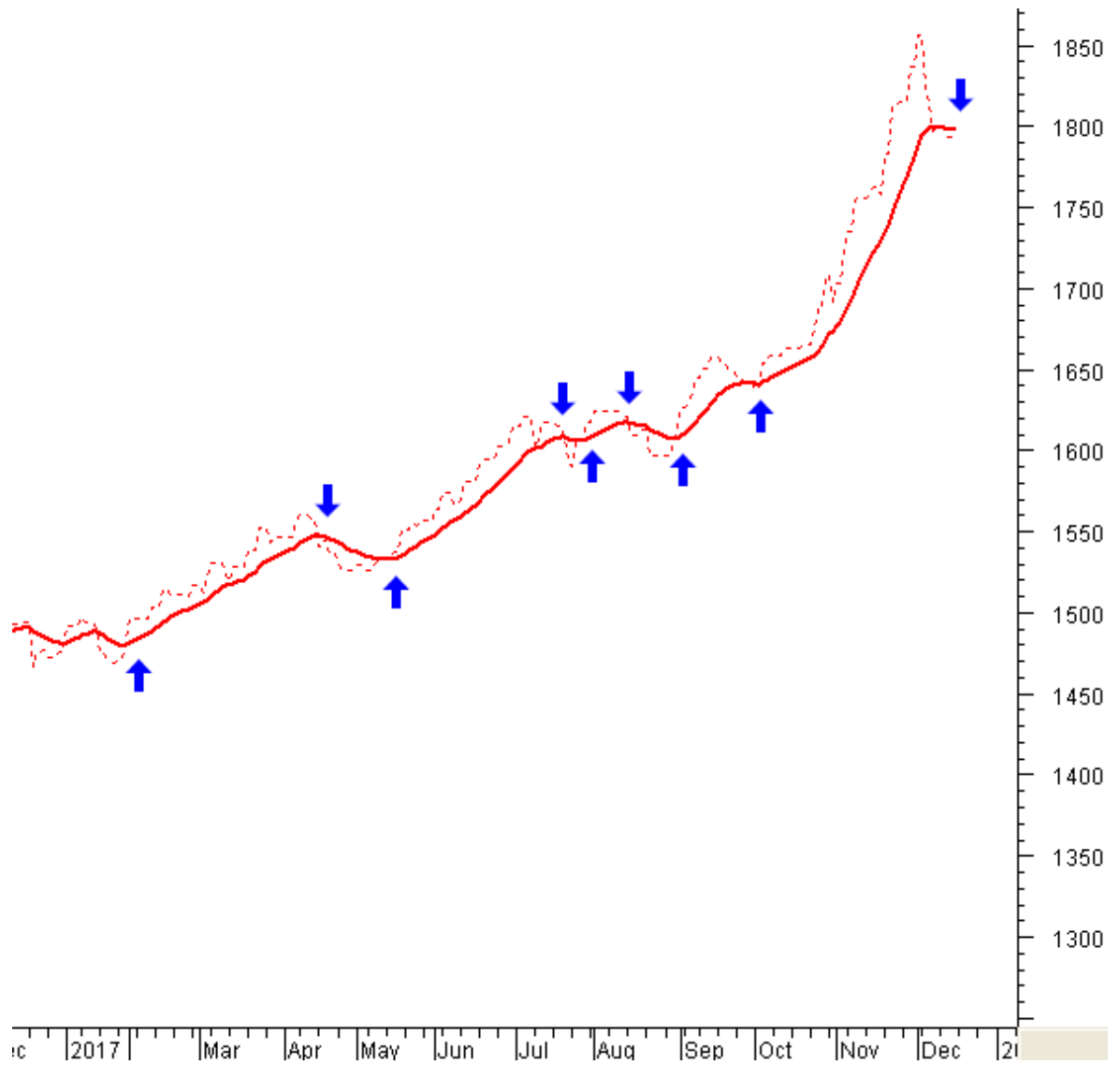
ADX giảm dần và về gần mức 25 cho thấy sức mạnh xu hướng đang khá yếu.

Vùng 108-111 điểm sẽ tiếp tục đóng vai trò hỗ trợ trong các phiên tới.



Phân tích Dòng tiền

Biến động của dòng tiền thông minh: Trong tuần qua, VS-NVI VN tiếp tục đi xuống và đang nằm dưới đường EMA 20. Vì vậy, nguy cơ giảm điểm tăng lên.



Biến động của dòng tiền từ khối ngoại: Khối ngoại bán ròng trong phiên giao dịch ngày 15/12/2017. Nếu các phiên tới khối này bán tiếp thì rủi ro khá lớn.

PHÂN TÍCH CỔ PHIẾU: TUẦN 18-22/12/2017

Các cổ phiếu “nóng” được phân tích trong báo cáo của Phòng Tư vấn Vietstock gồm: **AAA, CTG, GMD, GTN, HII, MBB, NVL, SHI, TCH và VIC.**

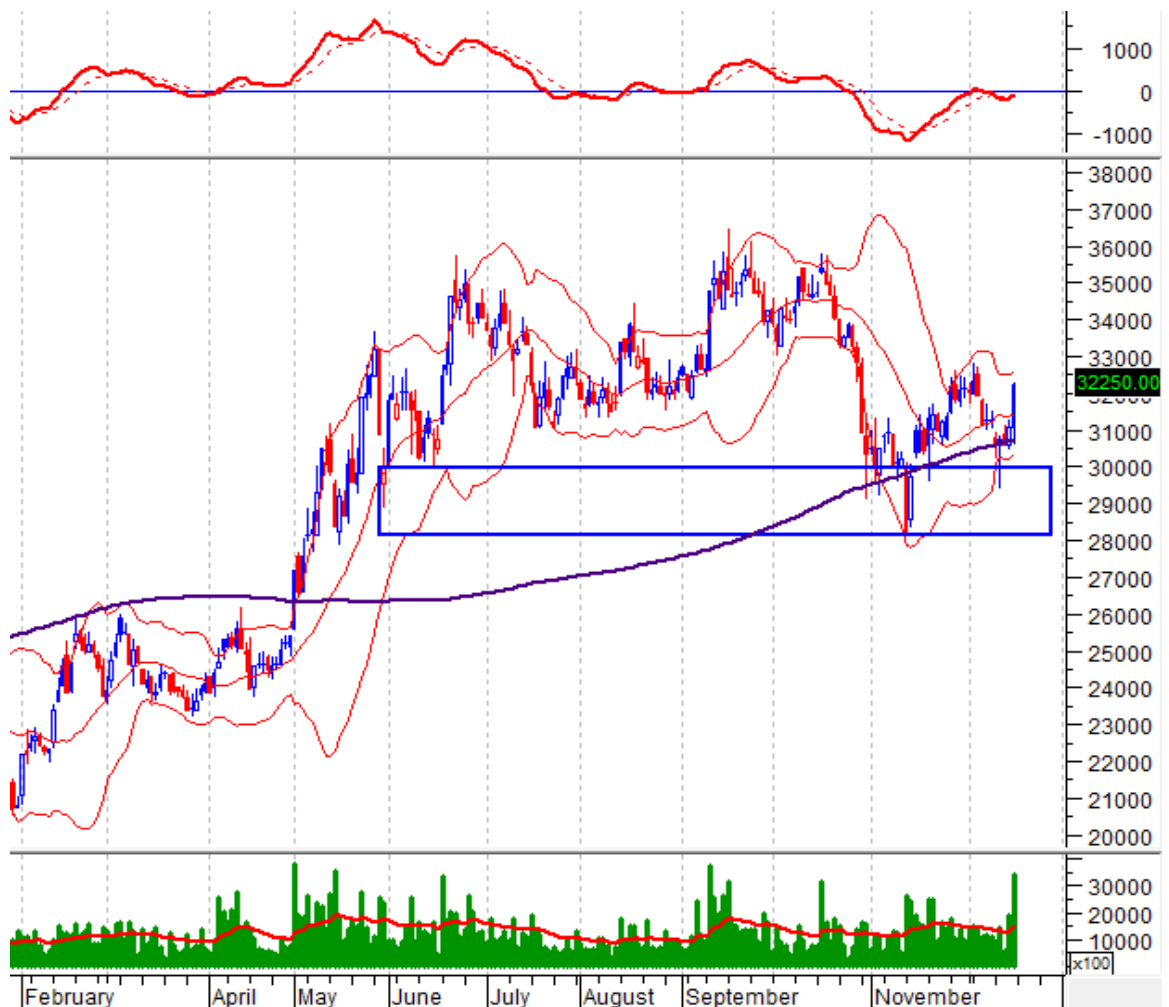
Các cổ phiếu này được chọn lọc theo các tín hiệu phân tích kỹ thuật, khuyến nghị của Vietstock Trader, thanh khoản... Các phân tích dưới đây có thể phục vụ cho mục đích tham khảo trong ngắn hạn cũng như dài hạn.

AAA – CTCP Nhựa & Môi Trường Xanh An Phát

Khối lượng gia tăng phiên 15/12/2017 (trên bình quân 20 phiên) cho thấy dòng tiền có xu hướng quay lại AAA.

Bollinger Bands có dấu hiệu co thắt trở lại hàm ý về sự tích lũy trong xu hướng.

Đáy cũ tháng 11/2017 (tương đương vùng 28,000-30,000) sẽ là hỗ trợ tốt nếu giá có sự điều chỉnh.



CTG – Ngân Hàng TMCP Công Thương Việt Nam

Tâm lý nhà đầu tư đang khá thận trọng khi khối lượng duy trì dưới bình quân 20 phiên.

MACD phá vỡ đường signal và cho tín hiệu bán nên khả năng rung lắc ngắn hạn tiếp tục diễn ra.

Đỉnh cũ tháng 06/2017 (vùng 19,000-21,000) sẽ là hỗ trợ mạnh trong ngắn hạn.

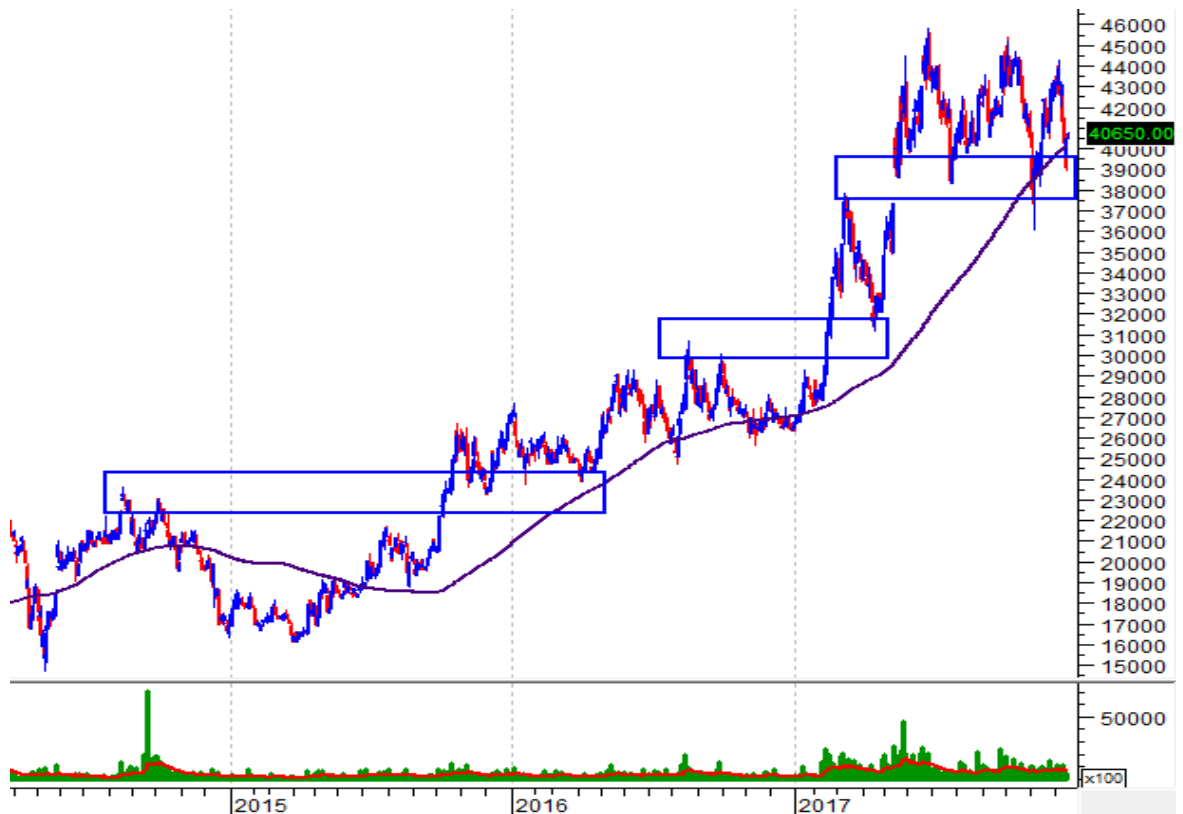


GMD – CTCP Gemadept

GMD đang được hỗ trợ mạnh từ MA 200, giá có xu hướng bật tăng khi tiếp cận vùng này.

Mẫu hình Bullish Engulfing đang được xác nhận với phiên tăng ngày 15/12/2017, hàm ý rủi ro đang giảm.

Vùng 37,000-39,000 sẽ là hỗ trợ mạnh trong ngắn hạn. Đây là vùng có khối lượng tích lũy lớn và số lần test thành công nhiều nên độ tin cậy cao.



GTN – CTCP GTNFoods

GTN liên tiếp hình thành các mẫu hình nến thân nhỏ (Doji, Spinning Top) cho thấy sự giằng co trong tâm lý nhà đầu tư.

Stochastic Oscillator phá vỡ đường signal cho tín hiệu mua nên rủi ro không lớn.

Hỗ trợ ngắn hạn là vùng 14,500-15,500 (vùng giao dịch dày đặc trong quá khứ).



HII – CTCP Nhựa và Khoáng sản An Phát - Yên Bái

Sự thận trọng của nhà đầu tư về triển vọng HII gia tăng khi khối lượng giao dịch luôn ở mức thấp (dưới bình quân 20 phiên).

Tuy nhiên, khả năng phục hồi với HII vẫn còn khi Stochastic Oscillator và MACD đều đi lên hàm ý tích cực.

Vùng 27,000-30,000 (vùng giao dịch dày đặc trong quá khứ) sẽ là hỗ trợ mạnh nếu có sự rung lắc diễn ra.

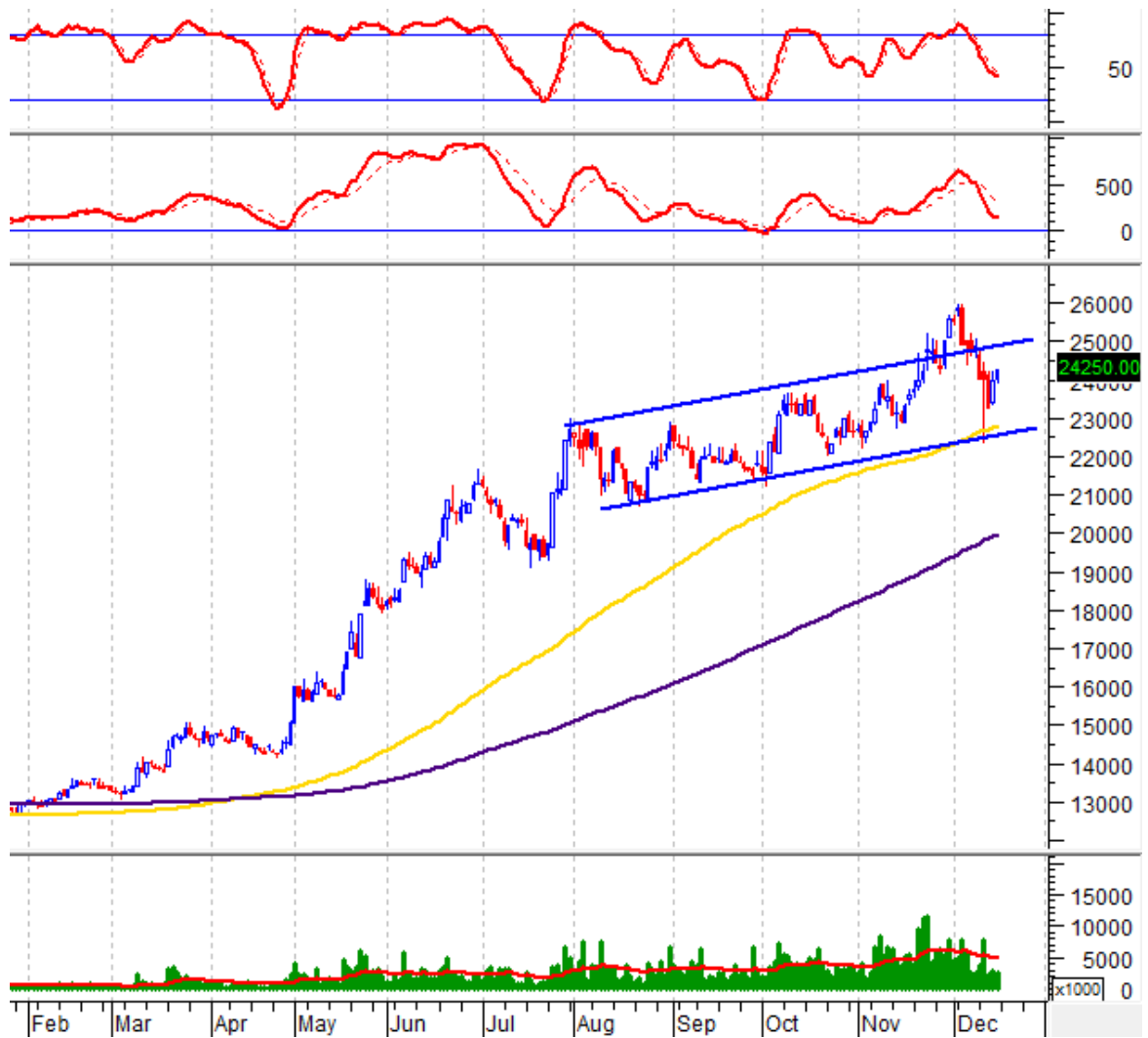


MBB – Ngân Hàng TMCP Quân Đội

Khối lượng duy trì dưới bình quân 20 phiên cho thấy sự thận trọng của nhà đầu tư vẫn còn.

MACD suy yếu sau khi phá vỡ đường signal nên hiện tượng rung lắc ngắn hạn có thể tiếp tục.

Hỗ trợ tốt trong ngắn hạn là cận dưới kênh giá tăng (vùng 22,300-23,000).

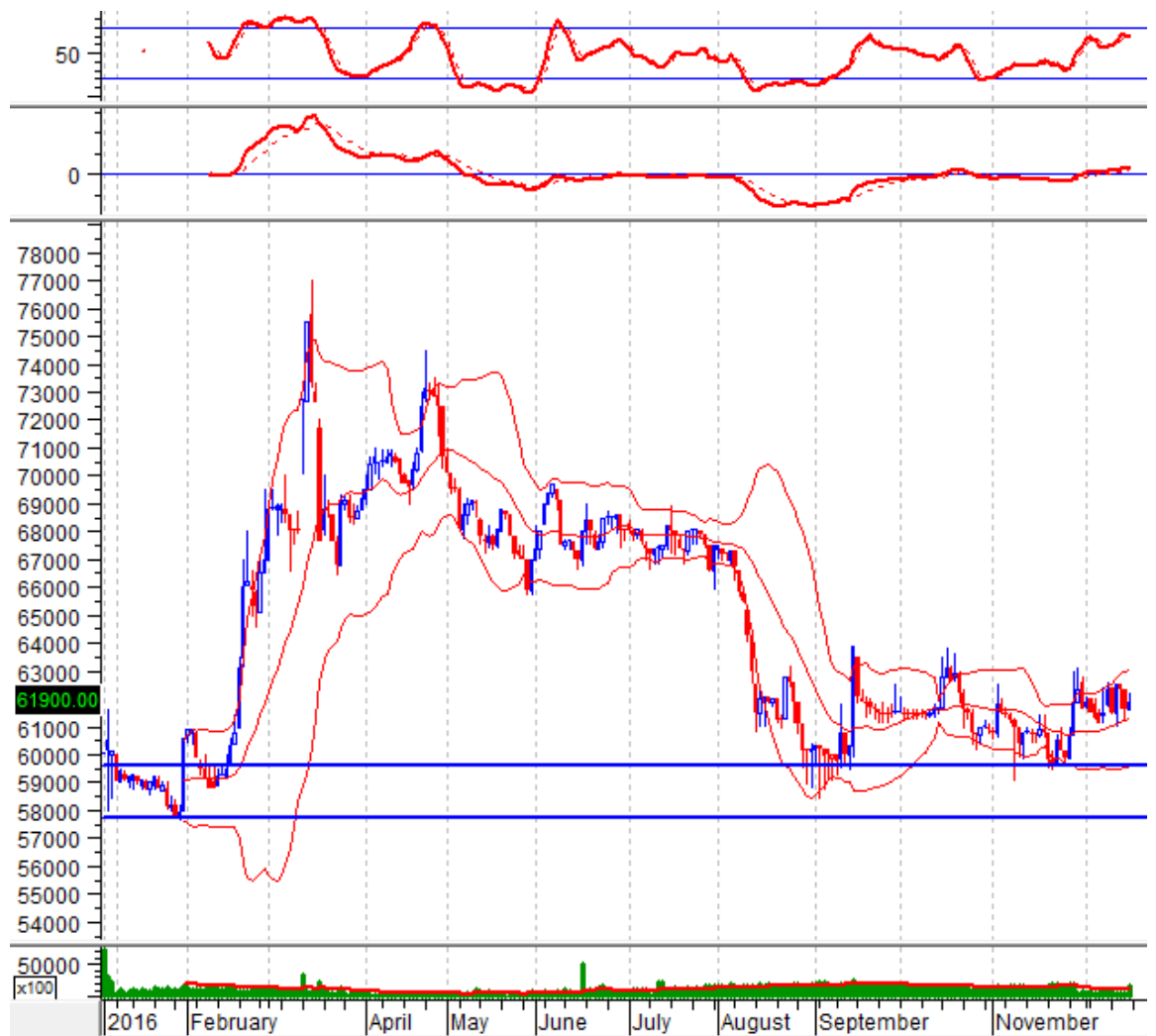


NVL – CTCP Tập đoàn Đầu tư Địa ốc No Va

Bollinger Bands có dấu hiệu co thắt mạnh cho thấy giai đoạn tích lũy trong xu hướng đang hình thành.

Stochastic Oscillator và MACD cho tín hiệu cùng chiều nên rủi ro đang ở mức thấp.

Hỗ trợ tốt trong những phiên tới là vùng 58,000-61,000 (đáy cũ tháng 01/2017). Vùng này được đánh giá có độ tin cậy cao khi đã test thành công nhiều lần trong quá khứ.



SHI – CTCP Quốc tế Sơn Hà

Tâm lý nhà đầu tư đang giằng co mạnh khi SHI liên tục hình thành những cây nến thân nhỏ và bóng mờ dài (Doji, Spinning Top).

Stochastic Oscillator đã vào vùng oversold nên hiện tượng này sẽ còn tiếp tục.

Hỗ trợ mạnh là đáy cũ tháng 04/2017 (vùng 6,900-7,200).



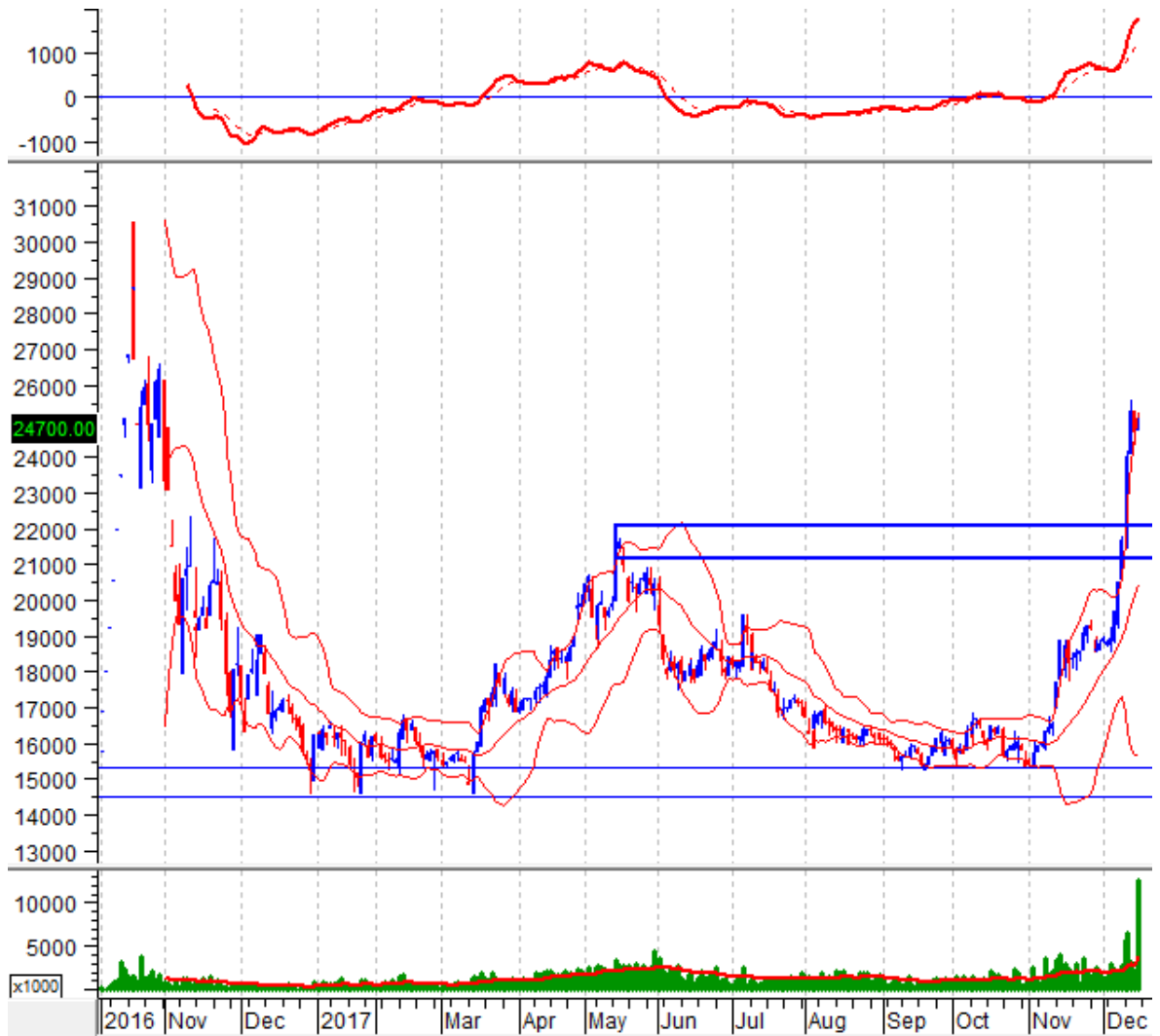
TCH – CTCP Đầu Tư Dịch Vụ Tài Chính Hoàng Huy

Khối lượng gia tăng (trên bình quân 20 phiên) cho thấy dòng tiền đang quan tâm đến TCH.

MACD tăng mạnh sau khi phá đường signal nên rủi ro ở mức thấp.

TCH phá đỉnh cũ tháng 05/2017 (vùng 21,000-22,000) hàm ý xu hướng tăng sẽ còn tiếp tục.

Kháng cự tiếp theo là vùng đỉnh 37,000-31,000 (đỉnh tháng 10/2016).



VIC – Tập đoàn VINGROUP - CTCP

VIC dao động trong biên độ hẹp với Bollinger Bands co thắt mạnh hàm ý về giai đoạn tích lũy trong xu hướng.

Vùng 65,000-72,000 (Fibonacci Retracement 23.6% và 38.2%) đang trở thành hỗ trợ mạnh trong ngắn hạn.

Xu hướng tăng vẫn được duy trì khi nhóm MA trung và dài hạn (MA 50, MA 100) đi lên với độ dốc gia tăng.



Kết thúc báo cáo

I KHUYẾN CÁO

Báo cáo này chỉ nhằm mục đích cung cấp thông tin. Thông tin trên báo cáo được Vietstock thu thập từ những nguồn đáng tin cậy nhưng chưa được xác minh một cách độc lập; Vietstock không đại diện hay đảm bảo và không chịu bất kỳ trách nhiệm hay nghĩa vụ nào về tính xác thực và hoàn thiện của thông tin đó.

Không một thông tin hay ý kiến nào đưa ra cấu thành một lời giới thiệu hay lời mời giới thiệu, chào mua hoặc bán bất kỳ chứng khoán, các khoản đầu tư nào, hay các quyền chọn, hợp đồng tương lai, các loại chứng khoán phái sinh liên quan đến các chứng khoán và các khoản đầu tư đó. Thông tin thu thập không nhằm mục đích đưa ra lời khuyên đầu tư cho cá nhân và nó cũng không nhắm đến những mục tiêu đầu tư cụ thể, tình hình tài chính và những nhu cầu cụ thể của bất kỳ ai nhận được bản báo cáo này.

Các ý kiến trong báo cáo hoàn toàn do Phòng Tư vấn của Vietstock đưa ra và có thể thay đổi mà không cần báo trước.

© Bản quyền thuộc Vietstock 2017. Không một phần nào trong báo cáo này được phép làm lại, sửa chữa lại, hay được chuyển giao dưới bất kỳ hình thức hay phương pháp nào như điện tử, kỹ thuật, sao chép, ghi âm hay những hình thức khác mà không được sự cho phép của Vietstock.