

# TECHNICAL VIEW: TUẦN 25-29/12/2017

THỊ TRƯỜNG & CHIẾN LƯỢC ĐẦU TƯ – PHÂN TÍCH CỔ PHIẾU CHỌN LỌC

**22/12/2017**

Phòng Tư vấn VIETSTOCK  
[ [TV@vietstock.vn](mailto:TV@vietstock.vn) ]



BÁO CÁO PHÂN TÍCH 2017

## PHÂN TÍCH THỊ TRƯỜNG: TUẦN 25-29/12/2017

Chiến lược đầu tư & Phân tích kỹ thuật chuyên sâu thị trường chứng khoán Việt Nam.

### Phân tích Xu hướng và Dao động giá

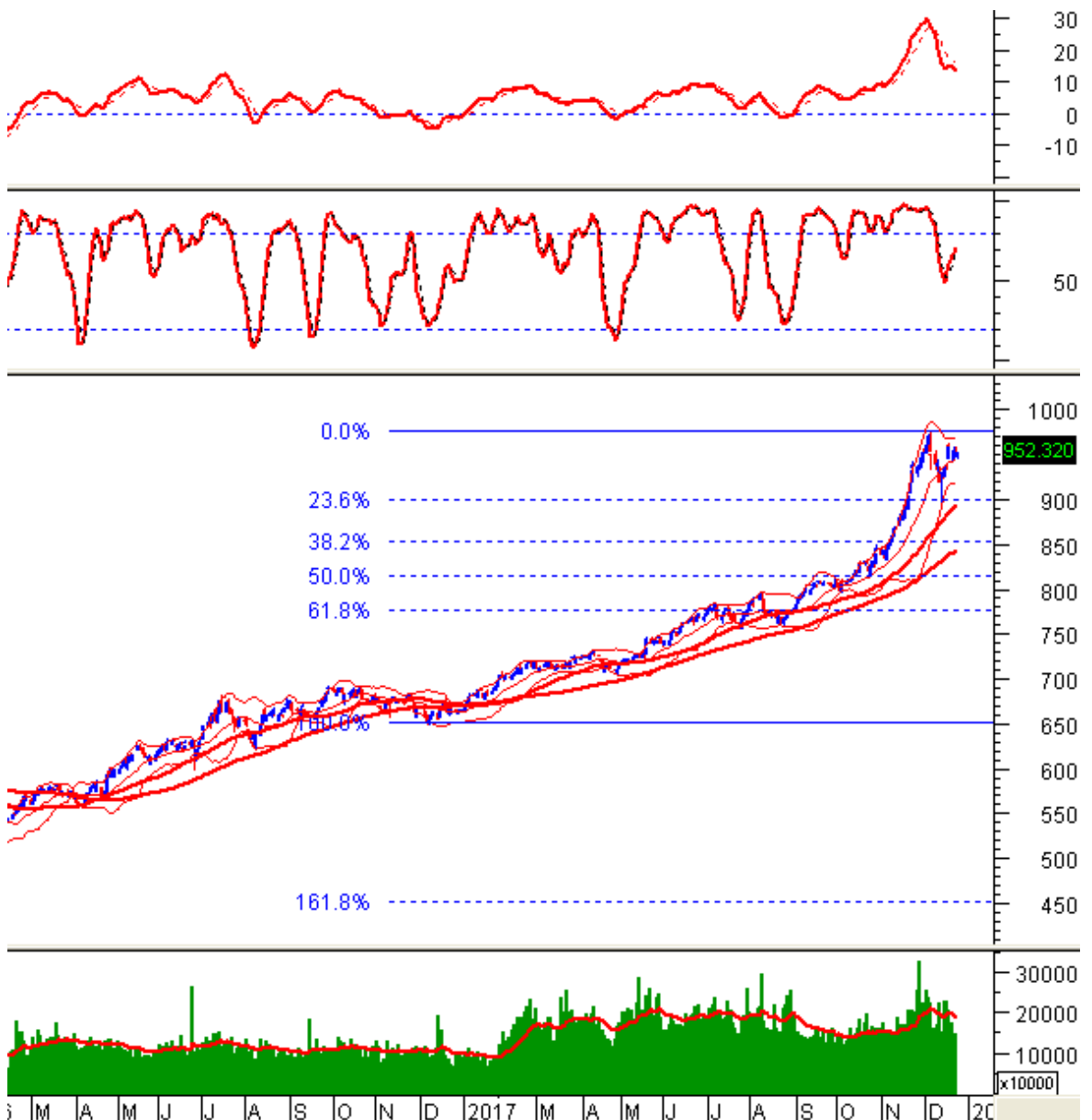
#### VN-Index – Khối lượng đi xuống

VN-Index tăng nhẹ trong phiên giao dịch cuối tuần 22/12/2017. Các mẫu hình nến tăng giảm xen kẽ nhau liên tiếp cho thấy nhà đầu tư đang khá phân vân trong ngắn hạn.

Khối lượng giao dịch sụt giảm và nằm dưới bình quân 20 phiên vào cuối tuần chứng tỏ sự thận trọng đang chi phối thị trường.

MACD đã cho tín hiệu bán vào những tuần trước và vẫn chưa cho mua trở lại nên tình trạng rung lắc sẽ còn tiếp diễn.

Nếu có điều chỉnh mạnh xảy ra thì hỗ trợ mạnh trong ngắn hạn là vùng 900-920 điểm.



### HNX-Index – Vùng 108-111 điểm sẽ hỗ trợ trong trường hợp giảm mạnh

HNX-Index giảm co mạnh trong các phiên giao dịch cuối tuần. Việc khối lượng thường xuyên duy trì dưới mức trung bình 20 phiên cũng cho thấy nhà đầu tư đang hạn chế giao dịch mạnh trong ngắn hạn.

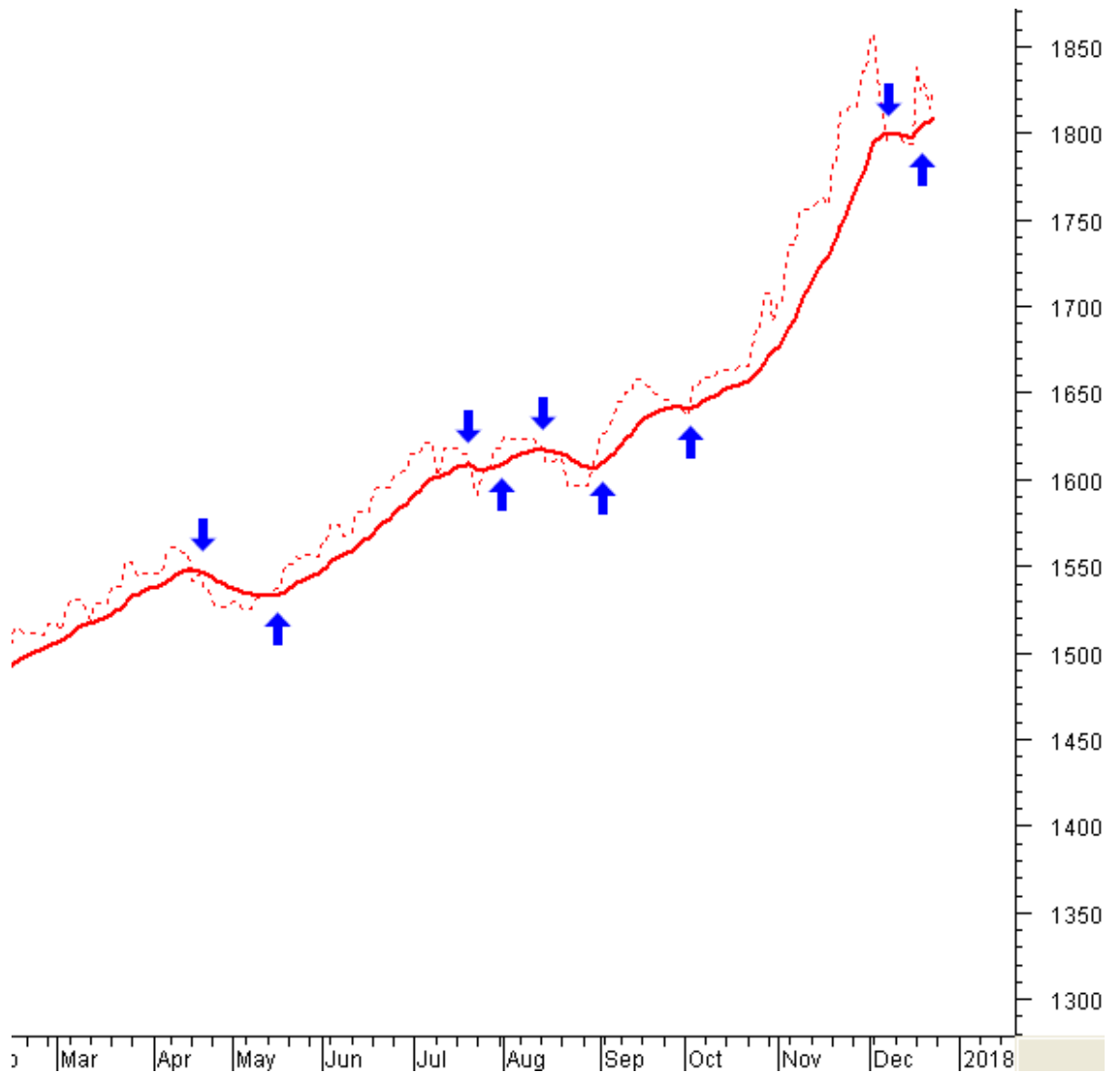
ADX giảm liên tục và về dưới mức 25 cho thấy sức mạnh xu hướng đang khá yếu.

Vùng 108-111 điểm sẽ tiếp tục đóng vai trò hỗ trợ trong trường hợp có sụt giảm sâu. Vùng này có sự hội tụ của trendline dài hạn và đỉnh cũ đã bị vượt qua của tháng 10/2017 nên khá vững chắc.



### Phân tích Dòng tiền

Biến động của dòng tiền thông minh: Trong tuần qua, VS-NVI VN giảm co mạnh nhưng vẫn nằm trên đường EMA 20. Vì vậy, nguy cơ sụt giảm sâu không lớn.



Biến động của dòng tiền từ khối ngoại: Khối ngoại mua ròng trong phiên giao dịch ngày 22/12/2017. Nếu các phiên tới khối này mua tiếp thì rủi ro sẽ giảm bớt.

## PHÂN TÍCH CỔ PHIẾU: TUẦN 25-29/12/2017

Các cổ phiếu “nóng” được phân tích trong báo cáo của Phòng Tư vấn Vietstock gồm: **ASM, DCM, GMD, GTN, NLG, SHI, SHS, TCH, VIC và VPB.**

Các cổ phiếu này được chọn lọc theo các tín hiệu phân tích kỹ thuật, khuyến nghị của Vietstock Trader, thanh khoản... Các phân tích dưới đây có thể phục vụ cho mục đích tham khảo trong ngắn hạn cũng như dài hạn.

### ASM – CTCP Tập Đoàn Sao Mai

Khối lượng suy yếu trở lại (dưới bình quân 20 phiên) cho thấy sự thận trọng của nhà đầu tư đang gia tăng trở lại.

Stochastic Oscillator giằng co đi xuống nên hiện tượng rung lắc sẽ còn tiếp tục.

Hỗ trợ tốt trong ngắn hạn là đáy cũ tháng 10/2017 (tương đương vùng 10,000-10,800).



### DCM – CTCP Phân Bón Dầu Khí Cà Mau

Khối lượng tăng mạnh, vượt bình quân 20 phiên, cho thấy dòng tiền đang quay lại với DCM.

Bollinger Bands bung nén theo hướng tích cực hàm ý xu hướng phục hồi có thể hình thành.

MACD duy trì xu hướng đi lên nên rủi ro không lớn.

Vùng 12,000- 13,000 (vùng giao dịch dày đặc) sẽ là hỗ trợ mạnh nếu DCM rung lắc trong những phiên tới.



### GMD – CTCP Gemadept

Giá cắt xuống MA 200 cho tín hiệu tiêu cực nên hiện tượng rung lắc sẽ còn tiếp tục.

Stochastic Oscillator giảm mạnh hàm ý rủi ro đang gia tăng trở lại.

Vùng 37,000-39,000 sẽ là hỗ trợ tốt trong ngắn hạn. Đây là vùng có khối lượng tích lũy lớn và số lần test thành công nhiều nên độ tin cậy cao.



### GTN – CTCP GTNFoods

Tâm lý giằng co gia tăng khi giá liên tục hình thành các mẫu hình nến thân nhỏ (Doji, Spinning Top, Hammer).

GTN dao động trong biên độ hẹp và Bollinger Bands co thắt mạnh hàm ý về giai đoạn tích lũy đang hình thành.

Vùng 14,500-15,500 (vùng giao dịch dày đặc trong quá khứ) sẽ là hỗ trợ tốt trong ngắn hạn.



### NLG – CTCP Đầu tư Nam Long

Vùng đỉnh cũ tháng 08/2017 (vùng 32,000-33,000) đang là kháng cự mạnh trong ngắn hạn, làm NLG rung lắc mạnh.

Stochastic Oscillator phá vỡ đường tín hiệu và điều chỉnh nên hiện tượng rung lắc còn tiếp tục.

Tuy nhiên, xu hướng tăng vẫn duy trì khi nhóm MA ngắn hạn (MA 20) cắt lên nhóm MA trung dài hạn (MA 200) cho tín hiệu mua.

Hỗ trợ mạnh là đường middle của Bollinger Bands (vùng 30,000-31,000).





### SHI – CTCP Quốc tế Sơn Hà

Giá có xu hướng dao động trong biên độ hẹp và Bollinger Bands co thắt hàm ý về giai đoạn tích lũy trong xu hướng đang được hình thành.

Stochastic Oscillator cho tín hiệu mua nên rủi ro không quá lớn.

Đáy cũ tháng 04/2017 (vùng 6,800-7,200) sẽ là hỗ trợ tốt trong những phiên tới.



### SHS – CTCP Chứng Khoán Sài Gòn - Hà Nội

Khối lượng duy trì ở mức thấp dưới bình quân 20 phiên cho thấy sự thận trọng của nhà đầu tư vẫn còn.

Tuy nhiên, Stochastic Oscillator và MACD duy trì đà tăng nên rủi ro ngắn hạn không lớn.

SHS vẫn đóng cửa trên nhóm MA dài hạn (MA 100, MA 200) nên xu hướng tăng vẫn được duy trì.

Hỗ trợ tốt trong ngắn hạn là vùng 17,000-18,500 (MA 100).



### TCH – CTCP Đầu Tư Dịch Vụ Tài Chính Hoàng Huy

Khối lượng giao dịch đang suy yếu hàm ý nhà đầu tư đang thận trọng với xu hướng của TCH.

MACD phá vỡ đường signal nên hiện tượng rung lắc sẽ còn tiếp tục.

TCH đã phá vỡ đỉnh cũ tháng 05/2017 (vùng 21,000-22,500) nên vùng này sẽ đóng vai trò hỗ trợ trong thời gian tới.

Tuy nhiên, giá vẫn đóng cửa trên đường MA 20 nên xu hướng tăng ngắn hạn vẫn được duy trì.



### VIC – Tập đoàn VINGROUP - CTCP

VIC hình thành cây nến White Marubozu trong phiên 22/12/2017 cho thấy bên mua đang dẫn dắt xu hướng trong phiên.

Dòng tiền có xu hướng chảy vào VIC khi khối lượng gia tăng vượt bình quân 20 phiên.

Bollinger Bands co thắt nên hiện tượng giằng co tích lũy sẽ còn tiếp tục.

Vùng 66,000-72,000 (Fibonacci Retracement 23.6% và 38.2%) sẽ là hỗ trợ mạnh nếu giá có điều chỉnh trở lại.



### VPB – Ngân Hàng TMCP Việt Nam Thịnh Vượng

Giá nằm trên MA 20 hàm ý về xu hướng tăng có thể được hình thành.

Tuy nhiên, Stochastic Oscillator nằm trong vùng overbought nên hiện tượng rung lắc theo hướng tích cực có thể diễn ra.

Khối lượng nằm dưới bình quân 20 phiên cho thấy sự thận trọng của nhà đầu tư.

Vùng 37,500-39,000 (đáy tháng 11/2017 và tháng 12/2017) sẽ là hỗ trợ tốt trong ngắn hạn.



Kết thúc báo cáo

## I KHUYẾN CÁO

Báo cáo này chỉ nhằm mục đích cung cấp thông tin. Thông tin trên báo cáo được Vietstock thu thập từ những nguồn đáng tin cậy nhưng chưa được xác minh một cách độc lập; Vietstock không đại diện hay đảm bảo và không chịu bất kỳ trách nhiệm hay nghĩa vụ nào về tính xác thực và hoàn thiện của thông tin đó.

Không một thông tin hay ý kiến nào đưa ra cấu thành một lời giới thiệu hay lời mời giới thiệu, chào mua hoặc bán bất kỳ chứng khoán, các khoản đầu tư nào, hay các quyền chọn, hợp đồng tương lai, các loại chứng khoán phái sinh liên quan đến các chứng khoán và các khoản đầu tư đó. Thông tin thu thập không nhằm mục đích đưa ra lời khuyên đầu tư cho cá nhân và nó cũng không nhắm đến những mục tiêu đầu tư cụ thể, tình hình tài chính và những nhu cầu cụ thể của bất kỳ ai nhận được bản báo cáo này.

Các ý kiến trong báo cáo hoàn toàn do Phòng Tư vấn của Vietstock đưa ra và có thể thay đổi mà không cần báo trước.

© Bản quyền thuộc Vietstock 2017. Không một phần nào trong báo cáo này được phép làm lại, sửa chữa lại, hay được chuyển giao dưới bất kỳ hình thức hay phương pháp nào như điện tử, kỹ thuật, sao chép, ghi âm hay những hình thức khác mà không được sự cho phép của Vietstock.