

# TECHNICAL VIEW: TUẦN 27-31/08/2018

THỊ TRƯỜNG & CHIẾN LƯỢC ĐẦU TƯ – PHÂN TÍCH CỔ PHIẾU CHỌN LỌC

**24/08/2018**

Phòng Tư vấn VIETSTOCK  
[ [TV@vietstock.vn](mailto:TV@vietstock.vn) ]



BÁO CÁO PHÂN TÍCH 2018

## I PHÂN TÍCH THỊ TRƯỜNG: TUẦN 27-31/08/2018

Chiến lược đầu tư & Phân tích kỹ thuật chuyên sâu thị trường chứng khoán Việt Nam.

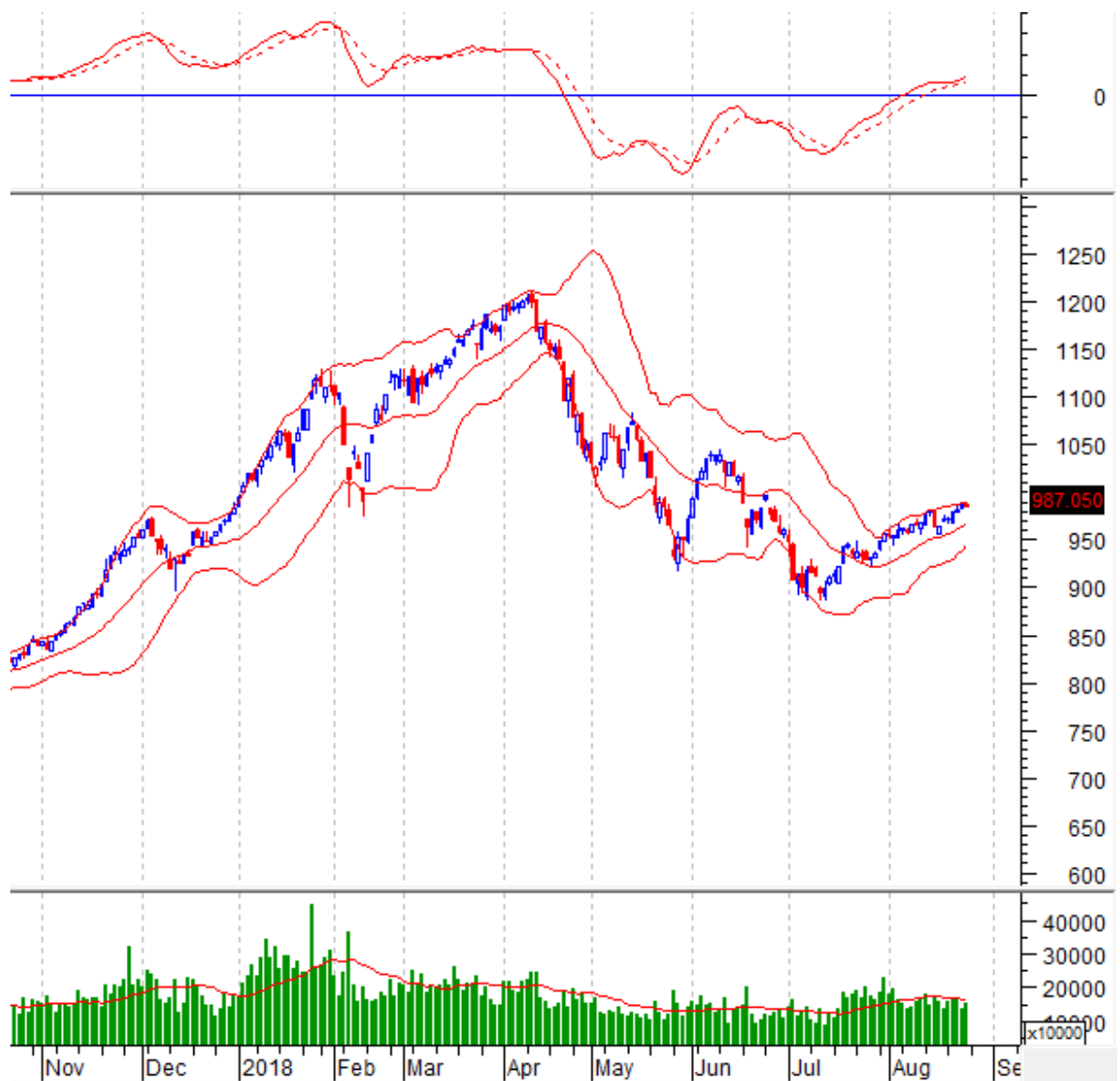
### Phân tích Xu hướng và Dao động giá

#### VN-Index – Tâm lý thận trọng tiếp diễn

Các cây nến thân nhỏ xuất hiện cho thấy tâm lý thận trọng đang bao trùm lên VN-Index.

Chỉ số vẫn đang bám vào dải băng trên của Bollinger Bands nên xu hướng phục hồi được ủng hộ.

Kháng cự mạnh là mốc tâm lý 1,000 điểm trong khi đó vùng 950-952 điểm đang là hỗ trợ tốt trong ngắn hạn.



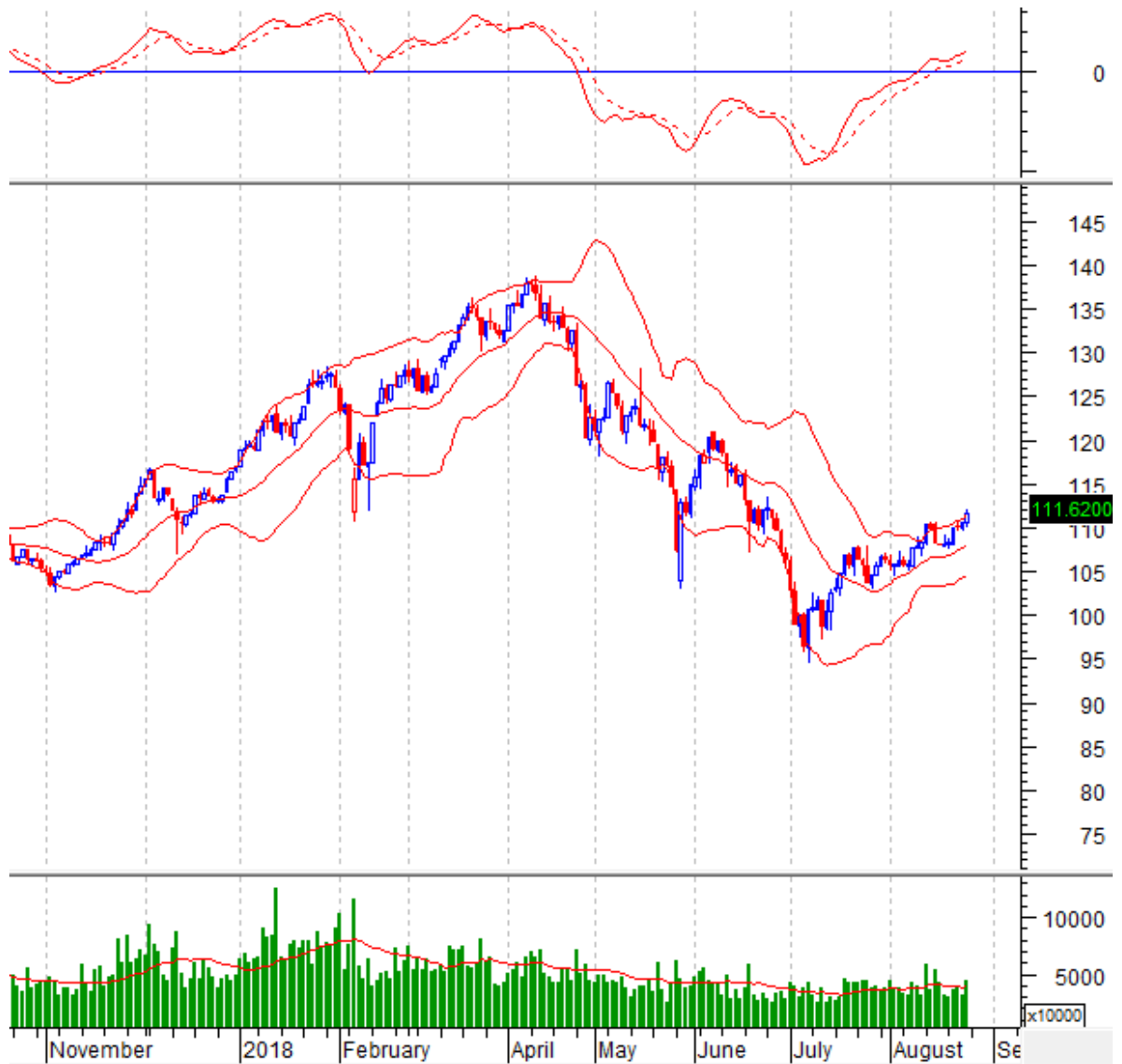
#### HNX-Index – Bứt phá ấn tượng

HNX-Index phiên 24/08/2018 tăng mạnh và chính thức vượt qua mốc tâm lý 110 điểm cho thấy sự thắng thế của bên mua.

Khối lượng giao dịch cao hơn mức trung bình 20 phiên biểu hiện tâm lý tích cực của các nhà đầu tư.

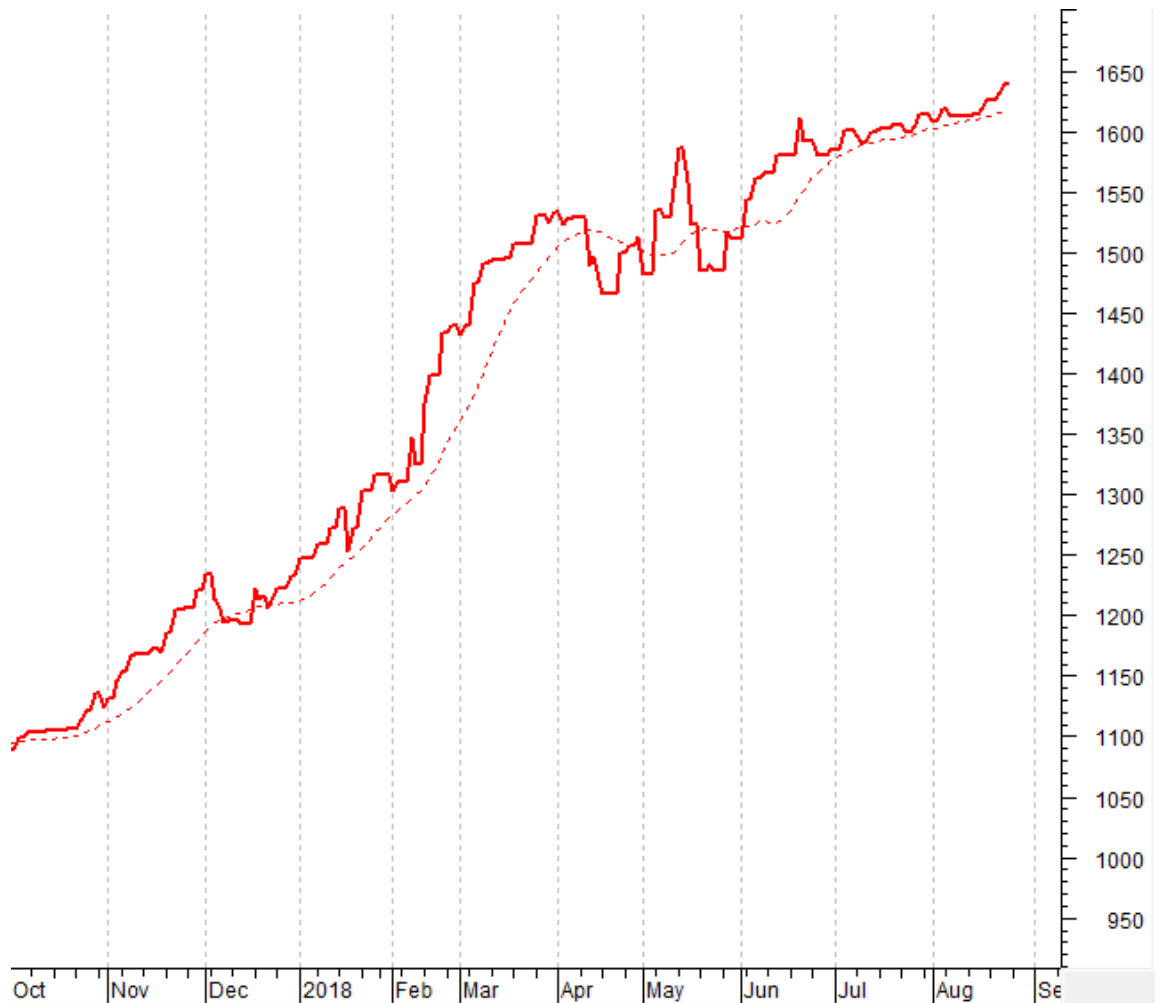
MACD cắt lên ngưỡng 0 nên rủi ro giảm sâu thấp.

Kháng cự kế tiếp là vùng 119-121 tức đỉnh tháng 6/2018.



### Phân tích Dòng tiền

Biến động của dòng tiền thông minh: VS-NVI VN đi lên và chỉ báo vẫn nằm trên đường EMA 20. Vì vậy, nguy cơ sụt giảm sâu không cao.



Biến động của dòng tiền từ khối ngoại: Khối ngoại bán ròng trong phiên giao dịch ngày 24/08/2018. Nếu các phiên tới khối này mua tiếp thì rủi ro sẽ tăng.

## PHÂN TÍCH CỔ PHIẾU: TUẦN 27-31/08/2018

Các cổ phiếu “nóng” được phân tích trong báo cáo của Phòng Tư vấn Vietstock gồm: **DCM, HII, MBB, NVL, SHS, STB, TCH, VIC, VPB và VPI.**

Các cổ phiếu này được chọn lọc theo các tín hiệu phân tích kỹ thuật, khuyến nghị của Vietstock Trader, thanh khoản... Các phân tích dưới đây có thể phục vụ cho mục đích tham khảo trong ngắn hạn cũng như dài hạn.

### DCM – CTCP Phân Bón Dầu Khí Cà Mau

Giai đoạn tăng trưởng được duy trì do giá vẫn nằm trên đường middle và Bollinger Bands có dấu hiệu bung nén đi lên.

Stochastic Oscillator đã cắt xuống đường tín hiệu nên có thể xuất hiện rung lắc.

Hỗ trợ mạnh là vùng đáy cũ tháng 07/2018 (vùng 9,000- 9,500).



### HII – CTCP Nhựa và Khoáng sản An Phát - Yên Bái

Các cây nến đỏ xuất hiện liên tiếp cho thấy sự thắng thế của bên bán.

MACD đã cắt xuống đường tín hiệu nên sự rung lắc có thể tiếp diễn.

MA 50 (vùng 15,500 – 16,500) đang là hỗ trợ tốt cho cổ phiếu khi tại đây xuất hiện lực cầu tích cực.

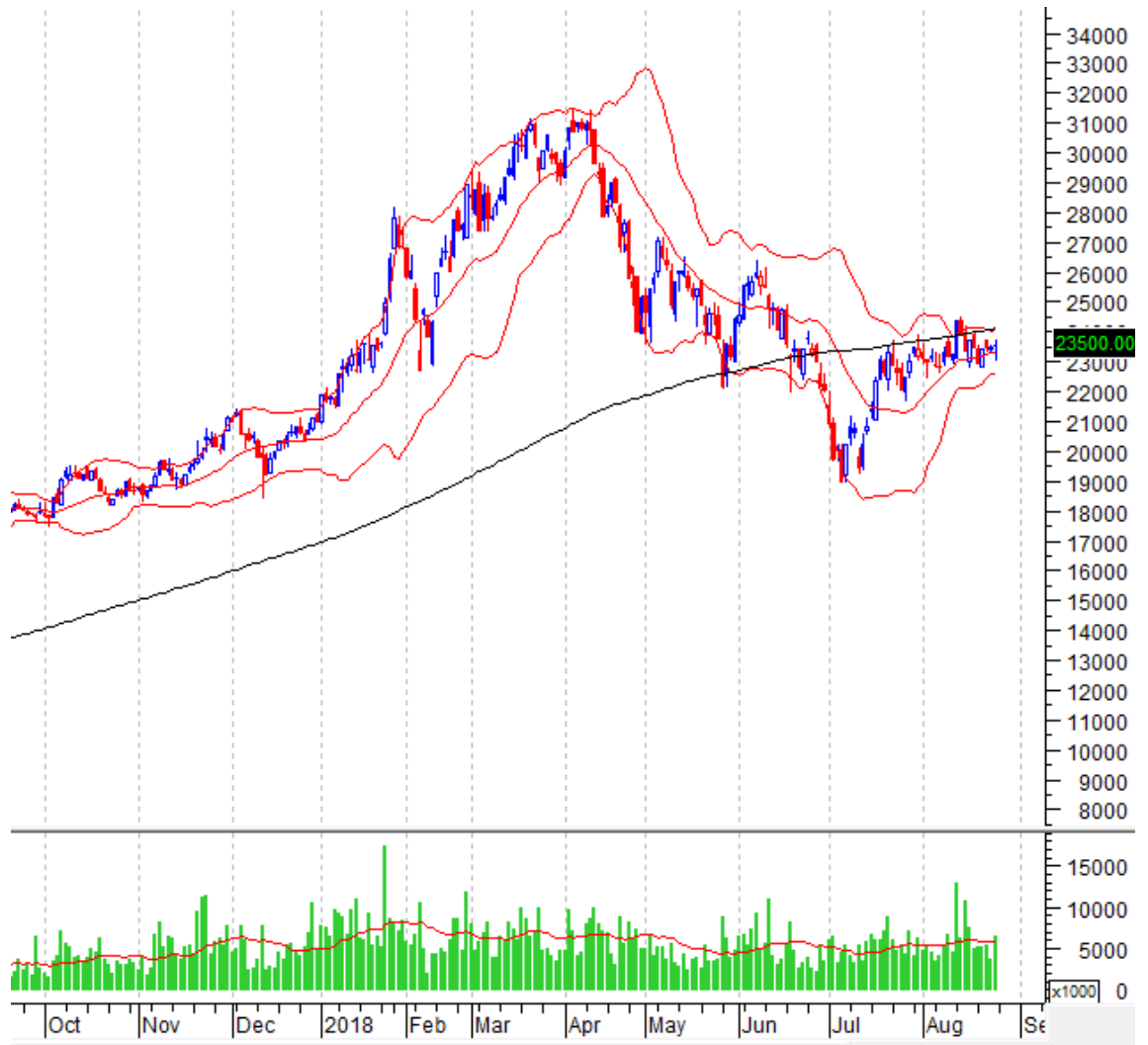


### MBB – Ngân Hàng TMCP Quân Đội

Cổ phiếu đang thiên về chiều hướng tích lũy quanh vùng giá 22,000-24,000.

Nến Doji xuất hiện cho thấy sự phân vân trong tâm lý các nhà đầu tư.

Kháng cự quan trọng vẫn là đường MA 200 tức mốc 24,000.

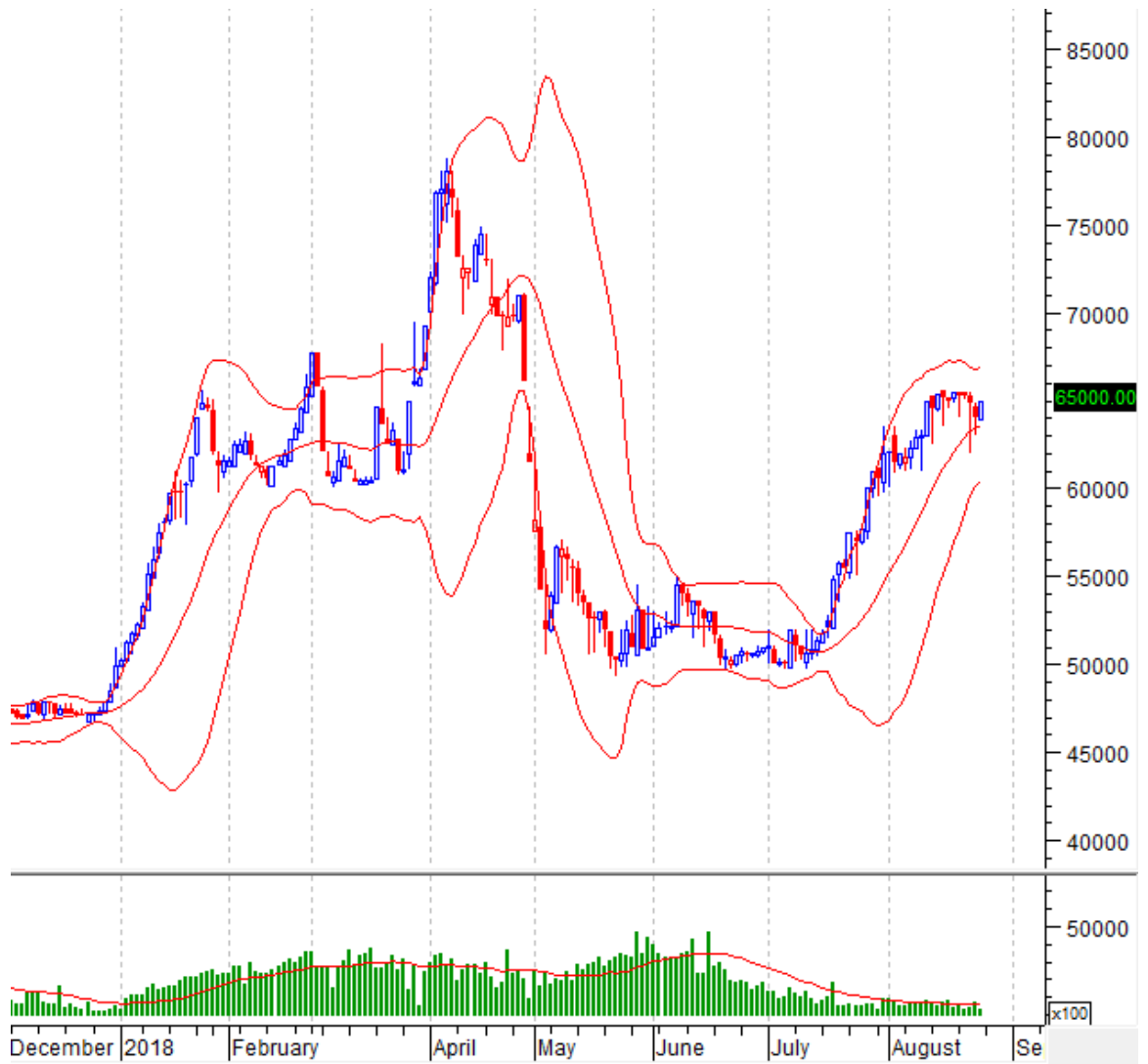


### NVL – CTCP Tập đoàn Đầu tư Địa ốc No Va

Dòng tiền có dấu hiệu thận trọng với triển vọng ngắn hạn khi khối lượng suy giảm dưới bình quân 20 phiên.

Giá vẫn nằm trên các đường middle cho thấy rủi ro giảm mạnh không lớn.

Vùng đỉnh tháng 02/2018 (vùng 65,000-70,000) sẽ là kháng cự trong ngắn hạn.



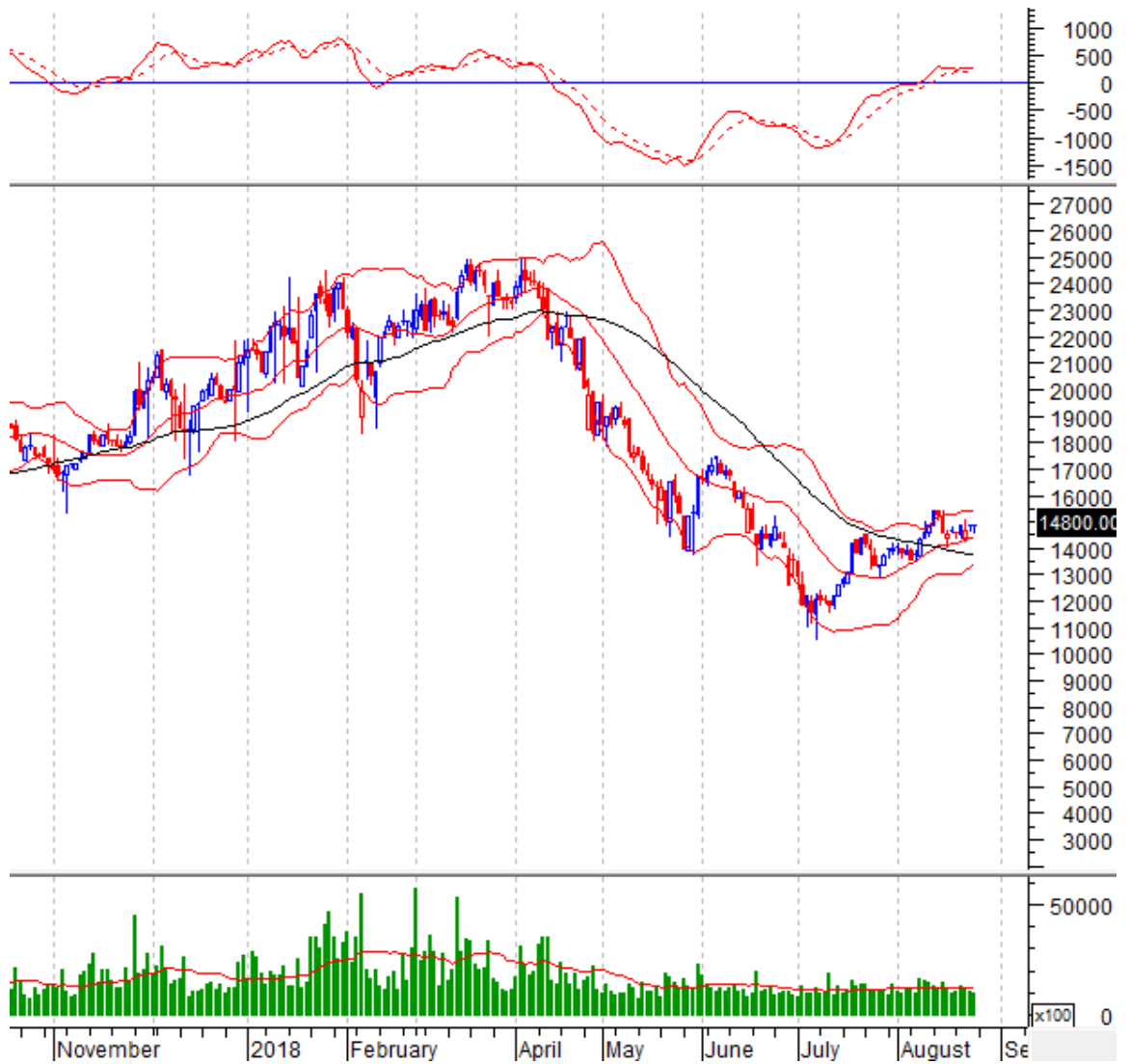
### SHS – CTCP Chứng Khoán Sài Gòn - Hà Nội

Sự thận trọng trong tâm lý nhà đầu tư gia tăng khi khối lượng suy yếu dưới bình quân 20 phiên.

Tuy nhiên, giai đoạn tăng trưởng đang chi phối khi giá nằm trên các đường MA 20 và MA 50.

Hỗ trợ gần nhất là mốc 13.800 (đáy cũ được tạo ra vào tháng 5/2018)





### STB – Ngân hàng TMCP Sài Gòn Thương Tín

Bollinger Bands co thắt và giá dao động trong biên độ hẹp chứng tỏ giai đoạn tích lũy hình thành.

Các cây nến thân nhỏ xuất hiện liên tiếp cho thấy sự thận trọng của các bên.

Hỗ trợ gần nhất là mốc 11,000 là đáy được tạo ra vào tháng 5/2018.



### TCH – CTCP Đầu tư Dịch vụ Tài chính Hoàng Huy

Các nhóm MA quan trọng duy trì đà tăng nên giai đoạn phục hồi vẫn chi phối.

MACD đã cắt xuống đường tín hiệu nên có khả năng xuất hiện rung lắc.

Hỗ trợ gần nhất là vùng 24,000-25,500

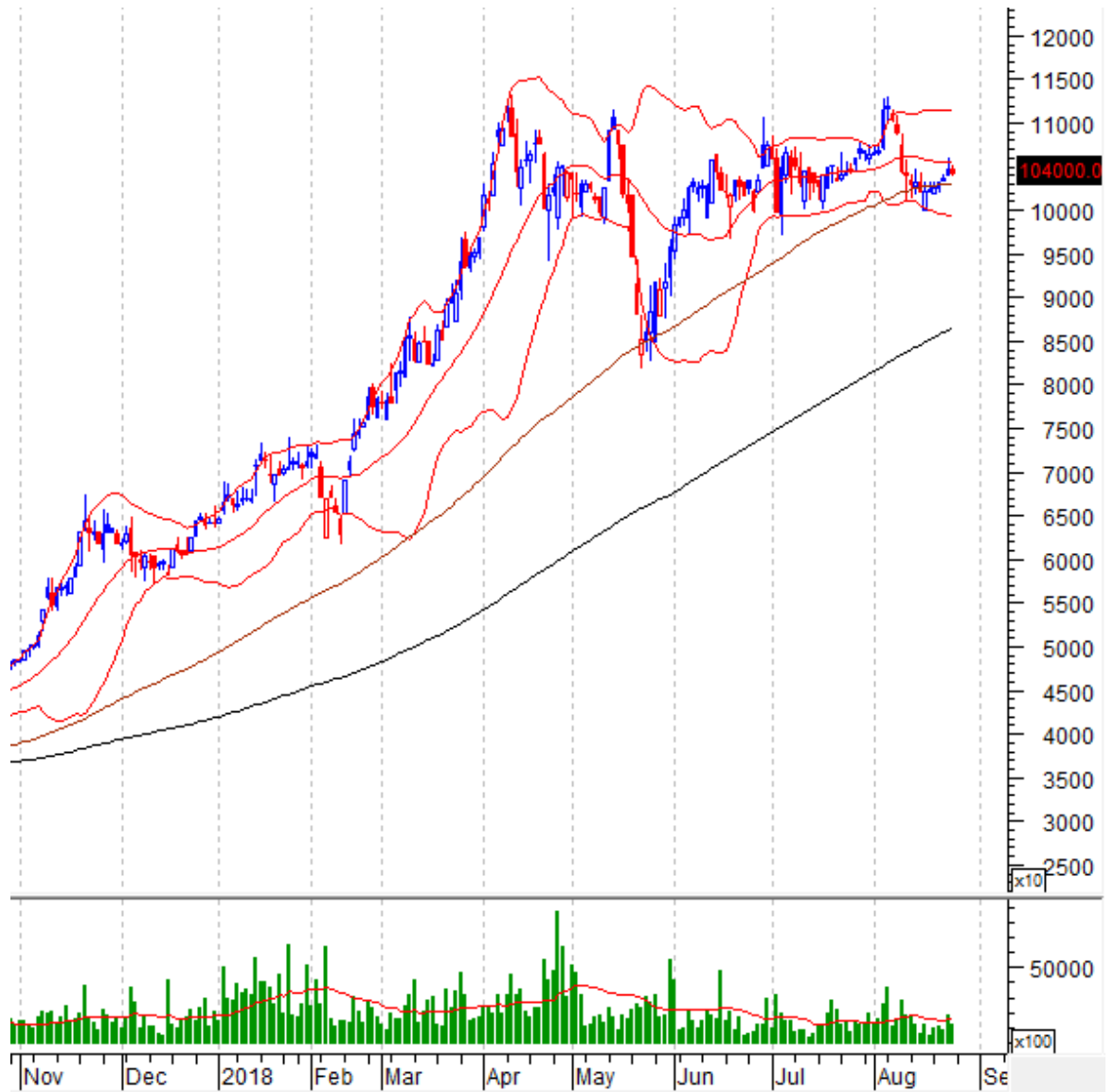


### VIC – Tập đoàn VINGROUP - CTCP

Cổ phiếu vẫn đang tích lũy bên dưới đường middle.

Giai đoạn tăng trưởng vẫn chi phối trên các khung thời gian lớn khi VIC đang nằm trên các đường MA dài hạn.

Hỗ trợ quan trọng của VIC là vùng hỗ trợ 95,000-100,000 (đáy được thiết lập vào tháng 5/2018).



### VPB – Ngân hàng TMCP Việt Nam Thịnh Vượng

Cổ phiếu đang có dấu hiệu suy yếu khi giá bám vào dải băng dưới của Bollinger Bands.

MACD đã cắt xuống đường tín hiệu cho thấy sự rung lắc còn tiếp diễn.

Vùng 22,000-24,000 là đáy cũ và từng test thành công nhiều lần nên sẽ là hỗ trợ rất tốt nếu giá tiếp tục điều chỉnh.

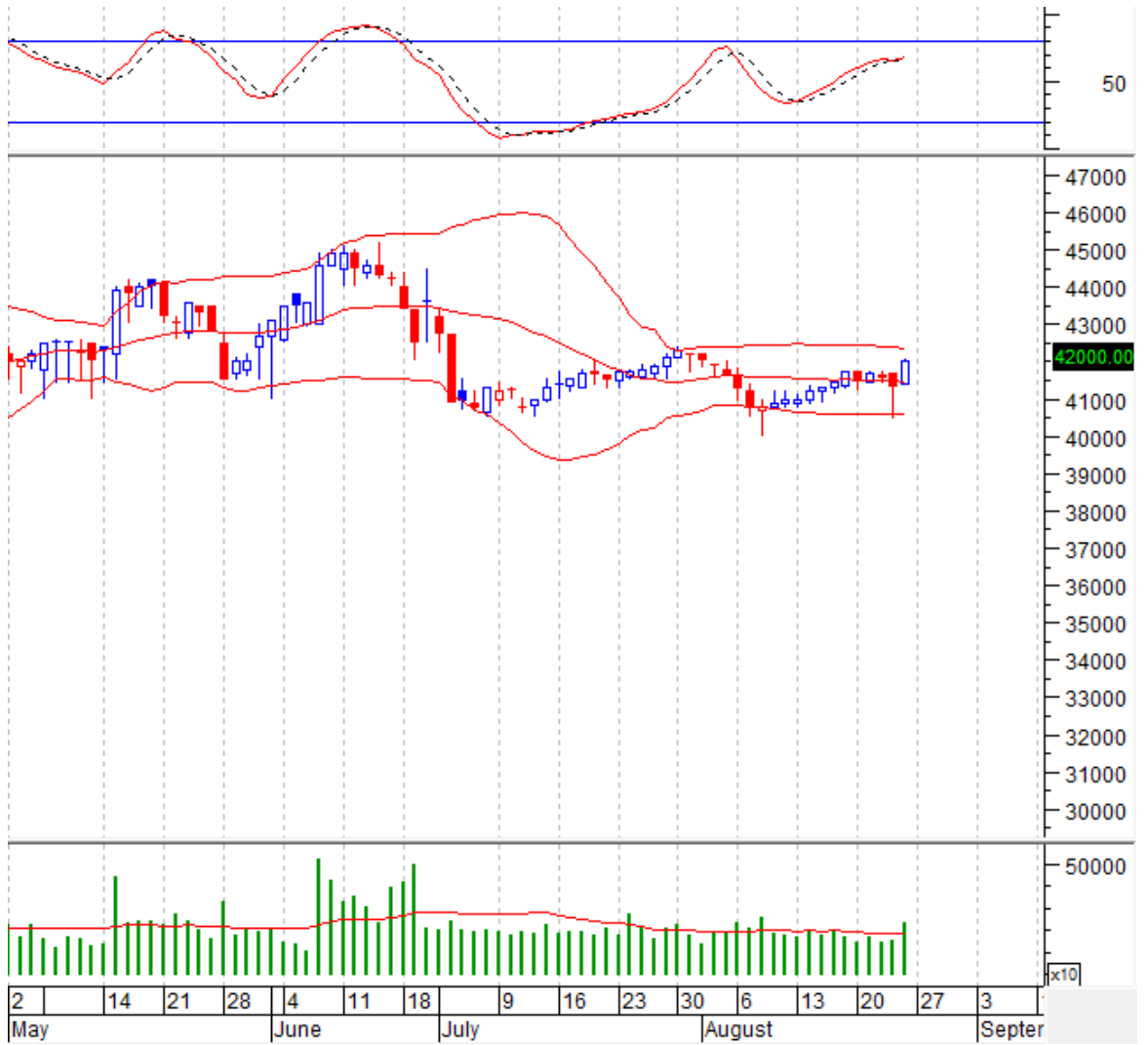


### VPI- CTCP Đầu tư Văn Phú – INVEST

Cây nến White Opening Marubozu xuất hiện cùng thanh khoản lớn cho thấy sự thắng thế của bên mua trong phiên cuối tuần.

Stochastic Oscillator cắt lên trên đường tín hiệu ủng hộ xu hướng tích cực.

Đỉnh cũ tháng 7 (vùng 44,000- 46,000) là kháng cự trong giai đoạn này.



Kết thúc báo cáo

## I KHUYẾN CÁO

Báo cáo này chỉ nhằm mục đích cung cấp thông tin. Thông tin trên báo cáo được Vietstock thu thập từ những nguồn đáng tin cậy nhưng chưa được xác minh một cách độc lập; Vietstock không đại diện hay đảm bảo và không chịu bất kỳ trách nhiệm hay nghĩa vụ nào về tính xác thực và hoàn thiện của thông tin đó.

Không một thông tin hay ý kiến nào đưa ra cấu thành một lời giới thiệu hay lời mời giới thiệu, chào mua hoặc bán bất kỳ chứng khoán, các khoản đầu tư nào, hay các quyền chọn, hợp đồng tương lai, các loại chứng khoán phái sinh liên quan đến các chứng khoán và các khoản đầu tư đó. Thông tin thu thập không nhằm mục đích đưa ra lời khuyên đầu tư cho cá nhân và nó cũng không nhắm đến những mục tiêu đầu tư cụ thể, tình hình tài chính và những nhu cầu cụ thể của bất kỳ ai nhận được bản báo cáo này.

Các ý kiến trong báo cáo hoàn toàn do Phòng Tư vấn của Vietstock đưa ra và có thể thay đổi mà không cần báo trước.

© Bản quyền thuộc Vietstock 2018. Không một phần nào trong báo cáo này được phép làm lại, sửa chữa lại, hay được chuyển giao dưới bất kỳ hình thức hay phương pháp nào như điện tử, kỹ thuật, sao chép, ghi âm hay những hình thức khác mà không được sự cho phép của Vietstock.