

# TECHNICAL VIEW: TUẦN 30/09-04/10/2019

THỊ TRƯỜNG & CHIẾN LƯỢC ĐẦU TƯ – PHÂN TÍCH CỔ PHIẾU CHỌN LỌC

**27/09/2019**

Phòng Tư vấn VIETSTOCK  
[ [TV@vietstock.vn](mailto:TV@vietstock.vn) ]



BÁO CÁO PHÂN TÍCH 2019

## I PHÂN TÍCH THỊ TRƯỜNG: TUẦN 30/09-04/10/2019

### Phân tích kỹ thuật chứng khoán Việt Nam: Tuần 30/09-04/10/2019

Chiến lược đầu tư & Phân tích kỹ thuật chuyên sâu thị trường chứng khoán Việt Nam.

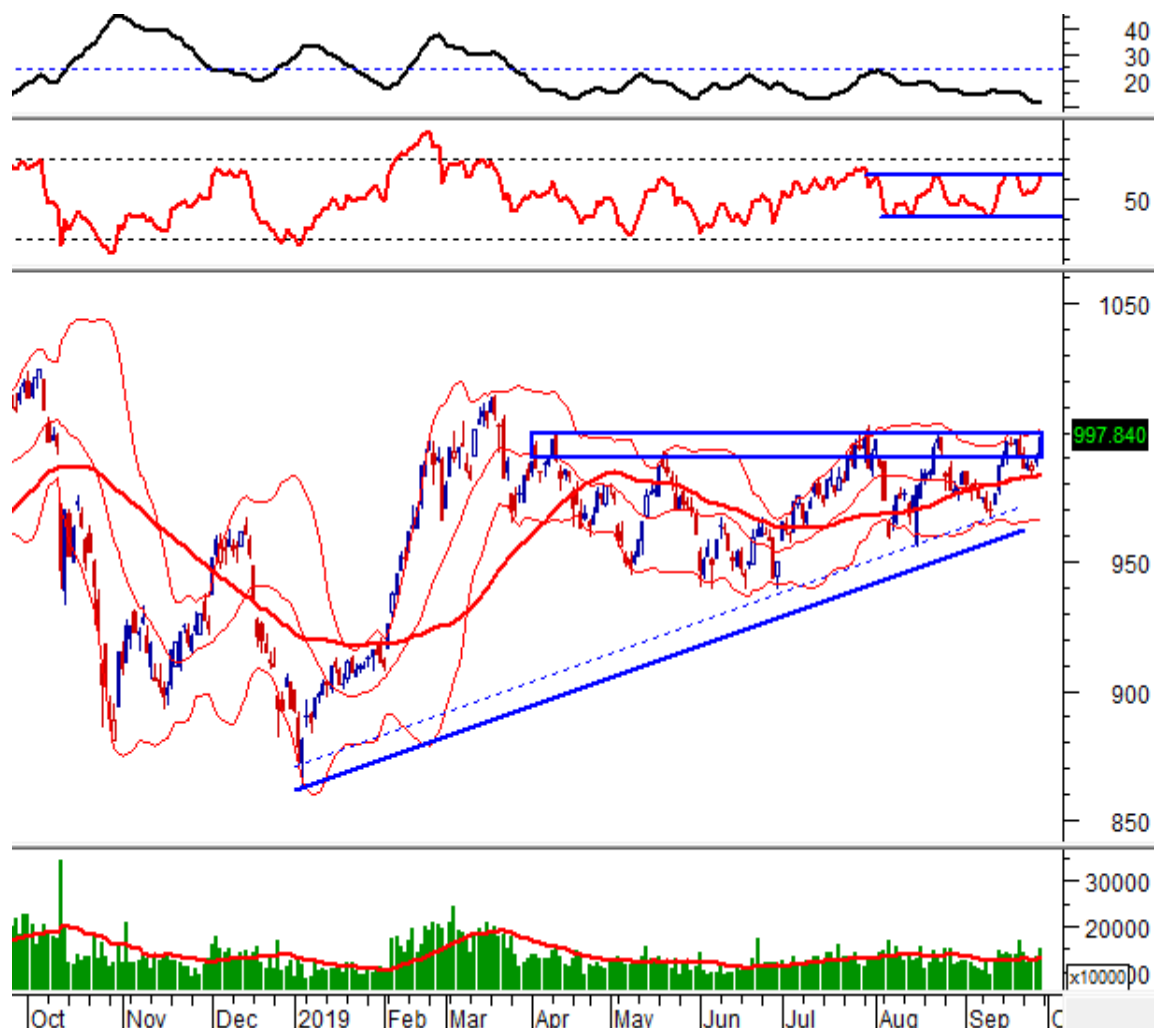
#### VN-Index - Tiến đến test vùng 990-1,005 điểm

VN-Index tăng điểm mạnh và tạo cây nến White Marubozu trong phiên ngày 27/09/2019 hàm ý sự lạc quan của nhà đầu tư. Khối lượng cũng tăng tương và vượt mức trung bình 20 phiên hàm ý về sự ủng hộ của dòng tiền với nhịp tăng hiện tại. Nếu khối lượng tiếp tục duy trì điều này thì khả năng chỉ số có bứt phá sẽ tăng lên.

Vùng 990-1,005 điểm tiếp tục là kháng cự của chỉ số. Nếu vượt được vùng này thì đà tăng sẽ càng được củng cố.

Chỉ báo Relative Strength Index tăng và tiến tới kiểm định trở lại cận trên của kênh và nếu vượt được ngưỡng này, kỳ vọng chỉ số bứt phá khỏi vùng trên tăng lên.

Tuy nhiên, với lực cung mạnh tại đây thì việc chỉ số điều chỉnh trở lại về hỗ trợ là hội tụ của middle Bollinger Bands và SMA 50 ngày, qua đó tạo nên nhịp rung lắc giữa 2 ngưỡng này là hoàn toàn có thể. Chỉ số ADX vẫn nằm sâu dưới mốc 25 cũng thể hiện điều này.



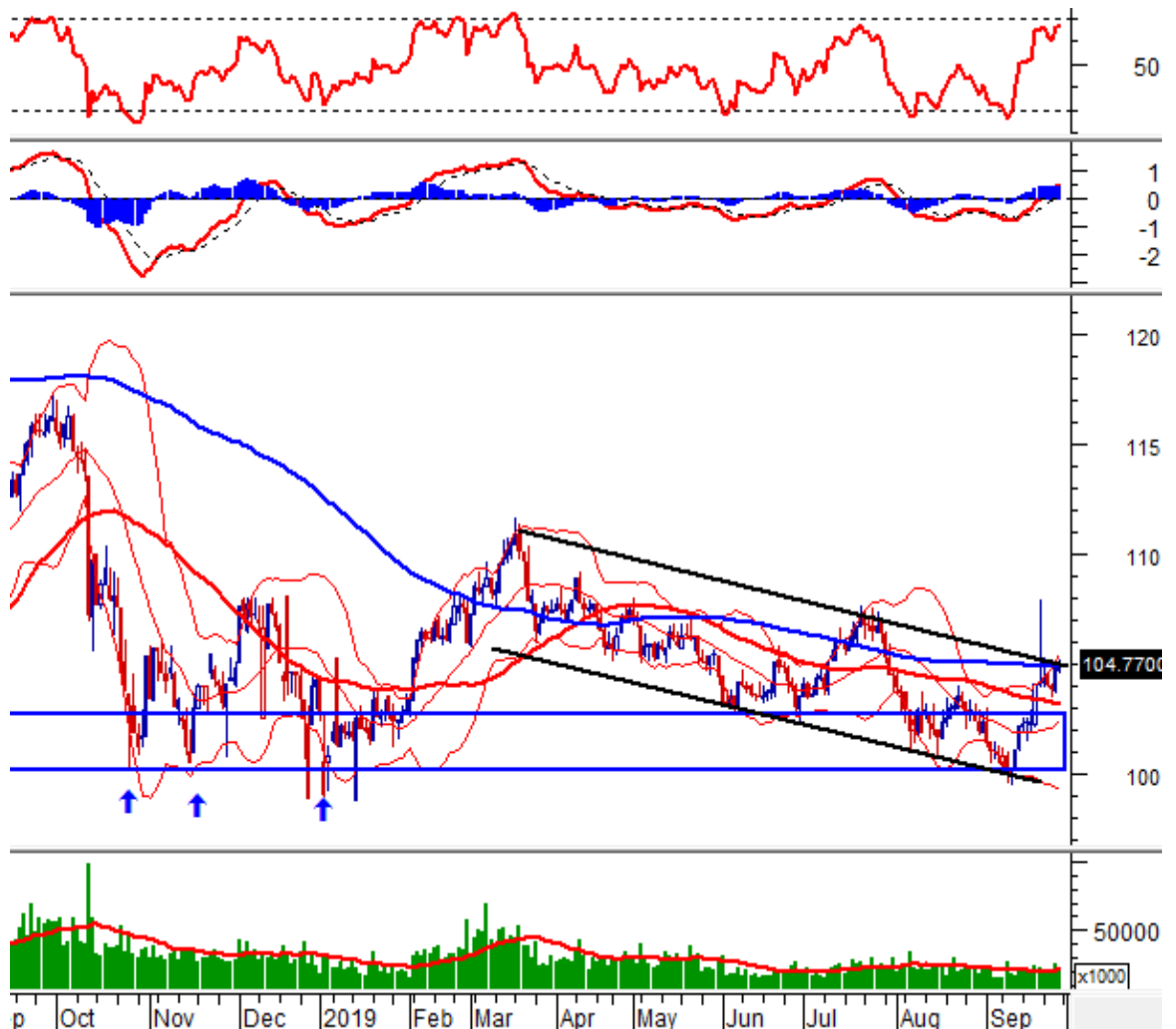
#### HNX-Index - Doji xuất hiện

Sự hưng phấn ở HNX-Index đã chứng lại khi chỉ số tiến tới kiểm định (test) kháng cự mạnh là cận trên của kênh giảm cùng với đường SMA 200 ngày. Cây nến Doji xuất hiện trong phiên ngày 27/09/2019 đã hàm ý điều này.

Nếu vượt được ngưỡng này thì đà tăng của chỉ số sẽ được củng cố.

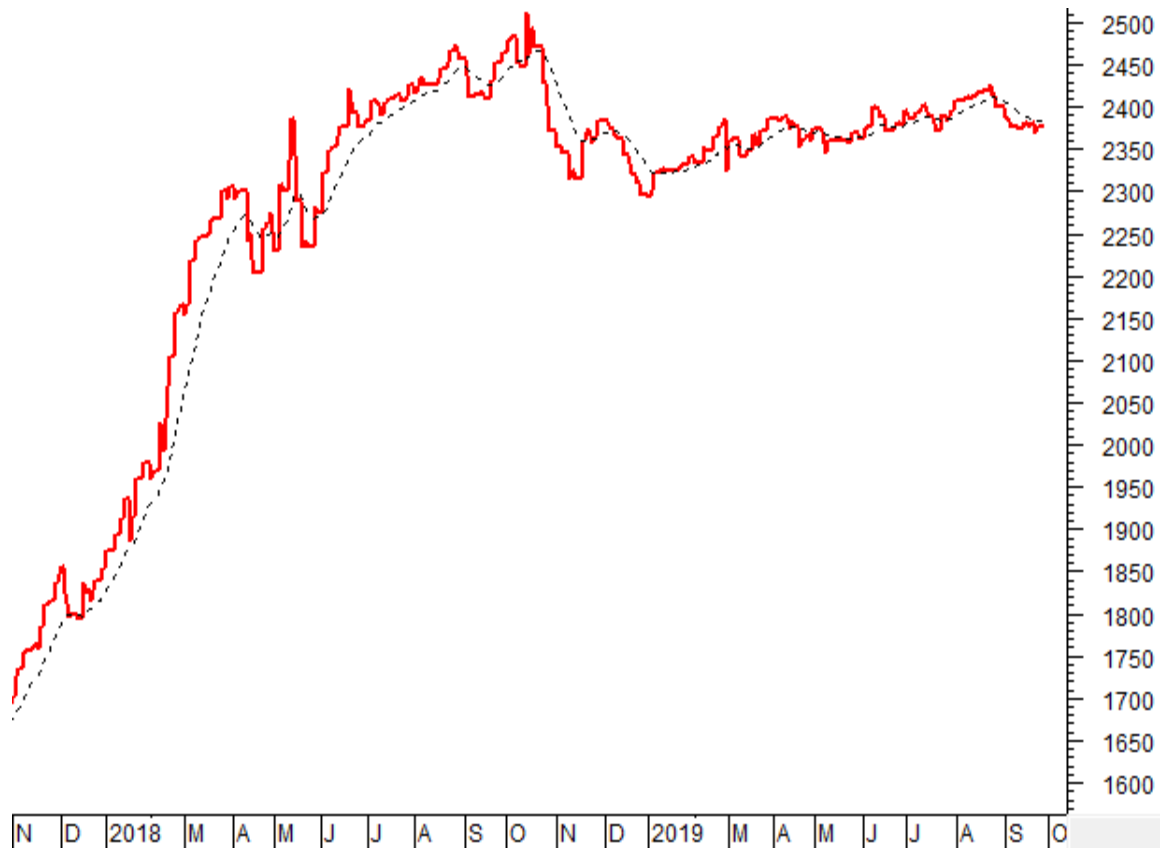
Tuy nhiên, chỉ báo Relative Strength Index đã tiến gần vùng overbought nên động lực tăng trưởng của chỉ số đã giảm và các nhịp rung lắc sẽ còn xuất hiện trong những phiên tới.

SMA 50 ngày cùng đỉnh cũ tháng 08/2019 sẽ là hỗ trợ giúp chỉ số tránh sự giảm sâu.



### Phân tích Dòng tiền

**Biến động của dòng tiền thông minh:** VS-NVI VN đi ngang và nằm dưới đường EMA 20 ngày. Nếu trạng thái này tiếp tục duy trì trong những phiên tới thì rủi ro sụt giảm bất ngờ (thrust down) sẽ gia tăng.



**Biến động của dòng tiền từ khối ngoại:** Khối ngoại bán ròng trong phiên giao dịch ngày 27/09/2019. Nếu nhà đầu tư nước ngoài duy trì hành động này trong những phiên tới thì thị trường sẽ khó có được sự phục hồi mạnh mẽ.

## PHÂN TÍCH CỔ PHIẾU: Tuần 30/09-04/10/2019

**Tuần 30/09-04/10/2019: 10 cổ phiếu “nóng” dưới góc nhìn PTKT của Vietstock**

**Các cổ phiếu “nóng” được phân tích trong báo cáo của Phòng Tư vấn Vietstock gồm: DPM, FLC, HII, NLG, PDR, ROS, SHS, STB, VIC và YEG.**

Các cổ phiếu này được chọn lọc theo các tín hiệu phân tích kỹ thuật, khuyến nghị của Vietstock Trader, thanh khoản... Các phân tích dưới đây có thể phục vụ cho mục đích tham khảo trong ngắn hạn cũng như dài hạn.

### DPM - Tổng Công ty Phân bón và Hóa chất Dầu khí - CTCP

DPM đã bứt phá khỏi kháng cự mạnh là trendline giảm dài hạn cho thấy nhiều khả năng xu hướng giảm dài hạn đã kết thúc. Tuy nhiên, xu hướng tăng vẫn chưa trở lại với cổ phiếu này.

Cây nến thân nhỏ xuất hiện trong phiên ngày 27/09/2019 cho thấy sự thận trọng của nhà đầu tư. Điều này xảy ra khi giá đã tiến gần kháng cự là các đường SMA 50, 65 ngày. Đỉnh cũ tháng 08/2019 hội tụ với các đường SMA này (tương đương vùng 13,900-14,400) sẽ là kháng cự mạnh của giá trong những phiên tới.

Nhiều khả năng giá sẽ tích lũy dưới vùng này trước khi bứt phá trở lại.



### FLC – CTCP Tập đoàn FLC

FLC tiếp tục xuất hiện mẫu hình nến thân nhỏ trong phiên giao dịch ngày 23/09/2019. Điều này cho thấy tâm lý thận trọng của nhà đầu tư.

Khối lượng vẫn nằm ở mức thấp và dưới mức trung bình 20 phiên hàm ý rằng dòng tiền lớn vẫn chưa có dấu hiệu quay trở lại cổ phiếu này.

FLC hiện đang đi ngang tích lũy tại vùng đáy tháng 09/2016 (tương đương vùng 3,600-3,800). Nếu giá bứt phá ra khỏi vùng này thì xu hướng sẽ rõ ràng hơn.

Chỉ báo MACD đã cho tín hiệu mua trở lại, chỉ báo Relative Strength Index cũ cho hình ảnh phân kỳ dương nên triển vọng của cổ phiếu đang dần lạc quan hơn.



### HII - CTCP An Tiến Industries

HII đang dao động trong kênh đi ngang với cận trên là vùng 11,700-12,000, cận dưới là vùng 10,900-11,100.

Hiện tại, giá đang trong một nhịp tăng mới và đã phục hồi sau khi kiểm định đường middle của Bollinger Bands. Điều này cho thấy triển vọng của giá đang khá lạc quan.

Không như những lần tăng trước, nhịp tăng lần này của HII chậm với mức khối lượng cho thấy sự tích lũy tốt. Điều này khiến kỳ vọng giá bứt phá khỏi kênh này tăng lên.

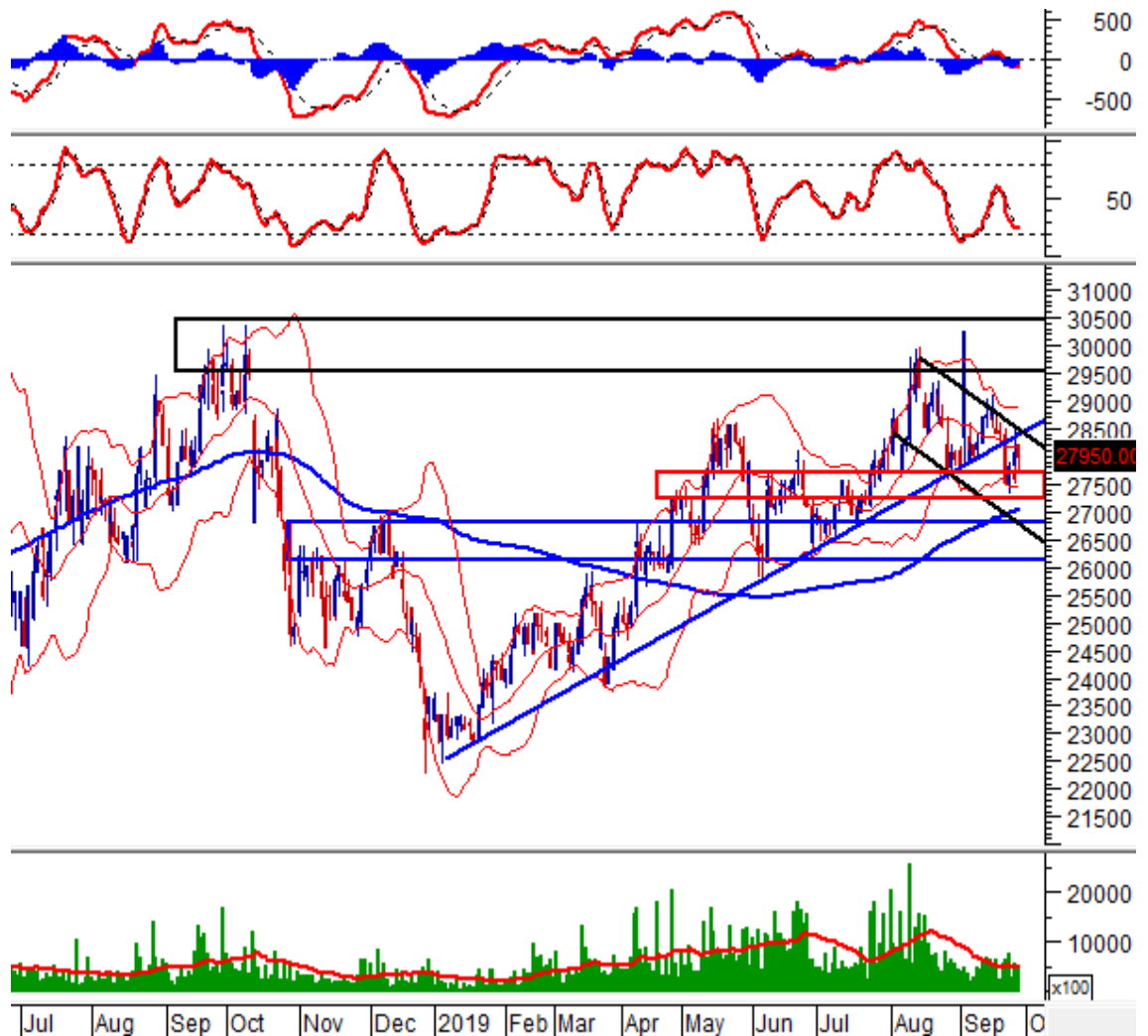


### NLG - CTCP Đầu tư Nam Long

Nhịp giảm của NLG đã bị chứng lại nhờ vào hỗ trợ từ đỉnh cũ tháng 06, 07/2019 (tương đương vùng 27,200-27,700). Song độ tin cậy của vùng này lại khá thấp khi đã bị phá vỡ nhiều lần trong quá khứ.

Hiện tại, giá đã giảm trở lại sau khi giá test lại kháng cự là đường trendline tăng dài hạn. Điều này cho thấy nhịp giảm đang trở lại và nếu giá rơi khỏi vùng trên, hội tụ của đỉnh cũ tháng 12/2018 với đường SMA 150 ngày (tương đương vùng 26,100-26,800) sẽ là hỗ trợ mạnh của giá. Vùng này còn được củng cố bởi cận dưới kênh giảm ngắn hạn nên khả năng NLG có hồi phục tại đây khá cao.

Chỉ báo Stochastic Oscillator đang trong trạng thái bán, chỉ báo MACD rút khỏi ngưỡng 0 nên rủi ro vẫn còn.



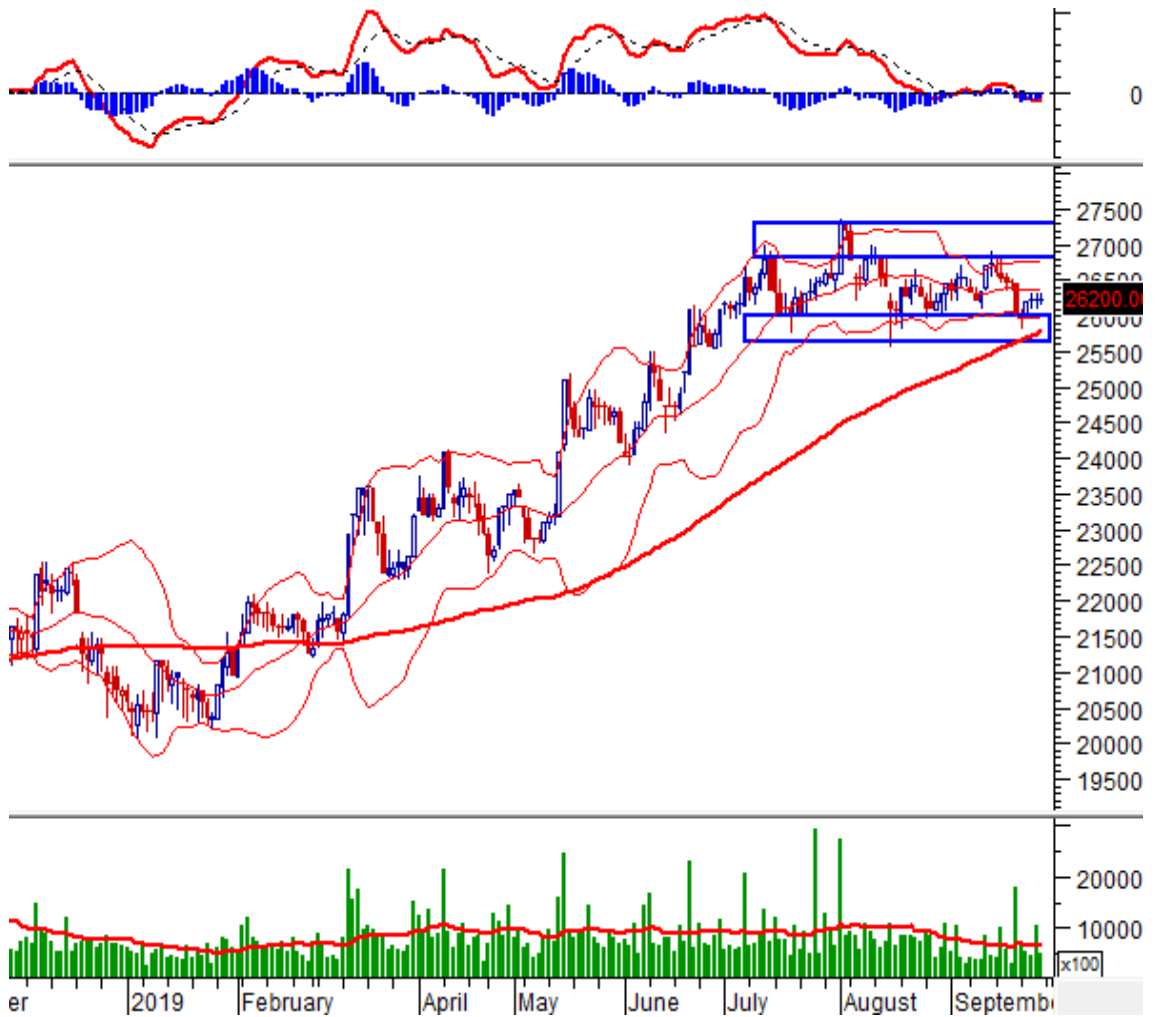
### PDR - CTCP Phát triển Bất động sản Phát Đạt

PDR tạo 3 cây nến Doji trong 3 phiên liên tiếp cho thấy sự giằng co mạnh trong tâm lý nhà đầu tư. Sau khi tạo đỉnh vào tháng 08/2019, xu hướng tăng của PDR đã yếu dần và chuyển sang xu hướng đi ngang, với cận trên là vùng 26,800-27,300 và cận dưới là vùng 25,600-26,000.

Chỉ báo MACD đã cho tín hiệu bán và đang nằm dưới ngưỡng 0 nên rủi ro đang gia tăng.

Đường SMA 100 ngày cùng vùng cận dưới 25,600-26,000 sẽ là ngưỡng hỗ trợ quan trọng của PDR. Nếu PDR rơi khỏi vùng này thì triển vọng sẽ khá bi quan.





### ROS - CTCP Xây dựng FLC Faros

Sau hai lần test thành công kháng cự là hội tụ của SMA 50 ngày với cận dưới kênh giảm bị phá vỡ, ROS đang tích lũy trở lại tại vùng 26,000-27,000. Nếu giá bứt phá khỏi kháng cự trên thì triển vọng của giá sẽ tích cực hơn.

Khối lượng giao dịch trung bình có sự gia tăng mạnh mẽ trong 1 tháng qua cho thấy dòng tiền đang đổ mạnh vào ROS.



### SHS - CTCP Chứng khoán Sài Gòn - Hà Nội

Đà tăng của SHS đã bị chững lại khi tiến vào kháng cự là đáy cũ bị phá vỡ tháng 07/2018 và 01/2019 (tương đương vùng 8,000-8,500). Cây nến High Wave xuất hiện cùng khối lượng đột biến vào phiên ngày 28/09/2019 cho thấy lực cung tại đây khá lớn.

Chỉ báo Stochastic Oscillator đã tiến vào vùng overbought nên khả năng giá có rung lắc trở lại tăng lên.

Vì vậy, nhiều khả năng giá sẽ có rung lắc tại vùng trên trong những phiên tới.

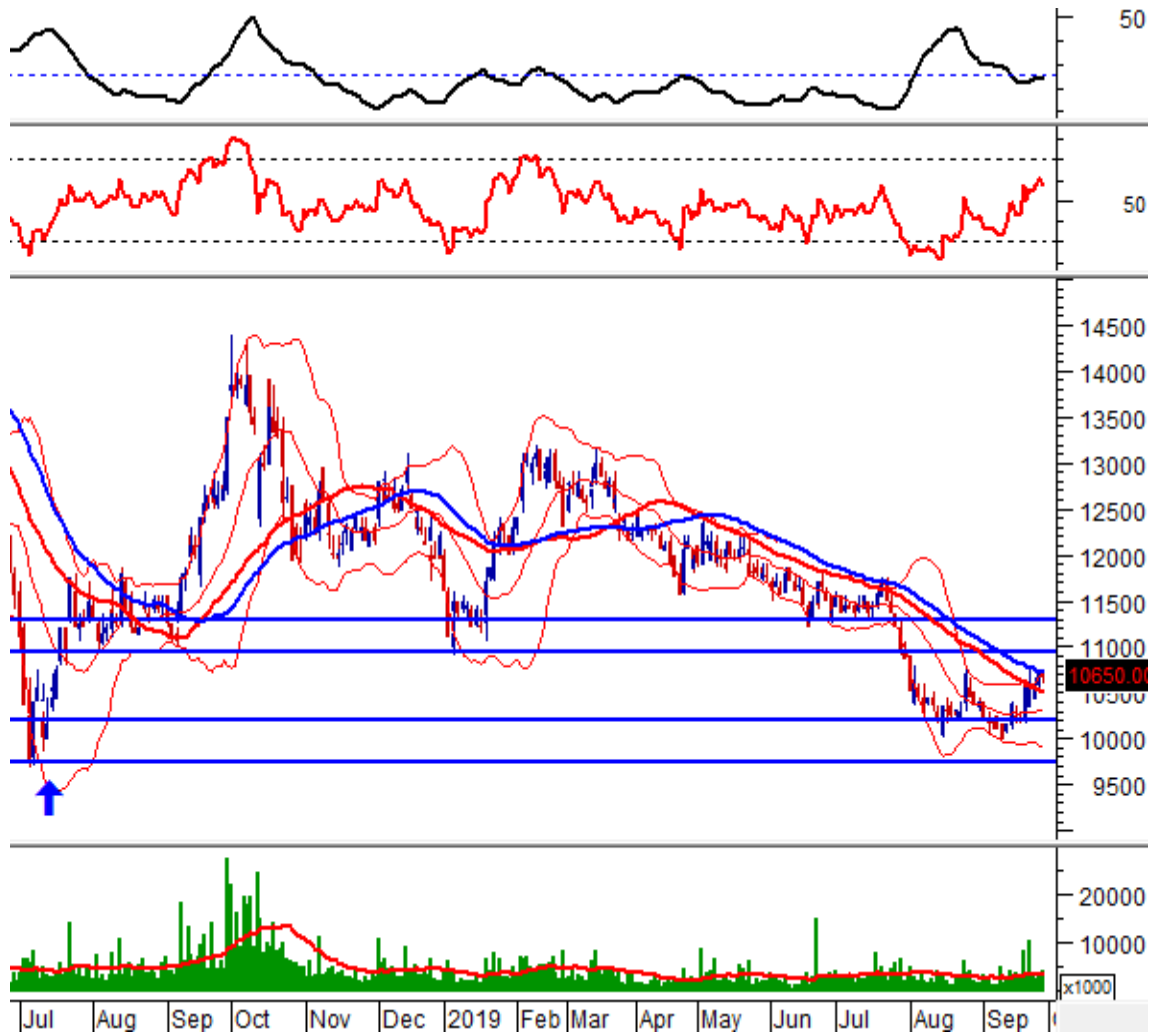


### STB - Ngân hàng TMCP Sài Gòn Thương Tín

Dưới ảnh hưởng từ kháng cự là các đường SMA 50, 65 ngày, giá liên tục rung lắc dưới các đường này trong 4 phiên gần nhất. Khối lượng cũng suy yếu và liên tiếp nằm dưới mức trung bình 20 phiên cho thấy sự suy yếu của dòng tiền.

Chỉ báo ADX đang nằm dưới mốc 25 cho thấy xu hướng hiện tại của STB khá yếu. Điều này khiến khả năng giá đang dao động trong kênh đi ngang, với cận trên là vùng 10,900-11,300 và cận dưới là vùng 9,700-10,200) tăng lên.

Nếu giá vượt được các đường SMA và cận trên kênh này thì triển vọng của STB sẽ được cải thiện.



### VIC - Tập đoàn VINGROUP

Sau một nhịp giảm, VIC đã rơi về hỗ trợ mạnh là hội tụ của đường SMA 100 ngày với cận dưới kênh tăng. Hiện tại, giá đang tích lũy tại vùng này với mức khối lượng thấp.

Chỉ báo Stochastic Oscillator cho tín hiệu tích cực khi đã cho mua trở lại trong vùng oversold. Nếu chỉ báo vượt khỏi vùng này thì khả năng VIC phục hồi trở lại tăng lên.



### YEG - CTCP Tập đoàn Yeah1

Đà hồi phục của YEG, sau khi giá tạo cây nến Hammer tại hỗ trợ là hội tụ của middle và đáy cũ tháng 09/2019 (tương đương vùng 46,000-55,400), đã bị chứng lại.

Hiện tại, giá đang rung lắc, với hỗ trợ là middle của Bollinger Band, ở đạt mức khối lượng thấp và nằm dưới mức trung bình 20 phiên. Điều này cho thấy sự thận trọng trở lại trong tâm lý nhà đầu tư.

Nếu giá hồi phục trở lại với mức khối lượng vượt trung bình 20 phiên thì triển vọng của YEG sẽ khả quan hơn.



Kết thúc báo cáo

## I KHUYẾN CÁO

Báo cáo này chỉ nhằm mục đích cung cấp thông tin. Thông tin trên báo cáo được Vietstock thu thập từ những nguồn đáng tin cậy nhưng chưa được xác minh một cách độc lập; Vietstock không đại diện hay đảm bảo và không chịu bất kỳ trách nhiệm hay nghĩa vụ nào về tính xác thực và hoàn thiện của thông tin đó.

Không một thông tin hay ý kiến nào đưa ra cấu thành một lời giới thiệu hay lời mời giới thiệu, chào mua hoặc bán bất kỳ chứng khoán, các khoản đầu tư nào, hay các quyền chọn, hợp đồng tương lai, các loại chứng khoán phái sinh liên quan đến các chứng khoán và các khoản đầu tư đó. Thông tin thu thập không nhằm mục đích đưa ra lời khuyên đầu tư cho cá nhân và nó cũng không nhắm đến những mục tiêu đầu tư cụ thể, tình hình tài chính và những nhu cầu cụ thể của bất kỳ ai nhận được bản báo cáo này.

Các ý kiến trong báo cáo hoàn toàn do Phòng Tư vấn của Vietstock đưa ra và có thể thay đổi mà không cần báo trước.

© Bản quyền thuộc Vietstock 2019. Không một phần nào trong báo cáo này được phép làm lại, sửa chữa lại, hay được chuyển giao dưới bất kỳ hình thức hay phương pháp nào như điện tử, kỹ thuật, sao chép, ghi âm hay những hình thức khác mà không được sự cho phép của Vietstock.