

TECHNICAL VIEW: TUẦN 04-08/11/2019

THỊ TRƯỜNG & CHIẾN LƯỢC ĐẦU TƯ – PHÂN TÍCH CỔ PHIẾU CHỌN LỌC

04/11/2019

Phòng Tư vấn VIETSTOCK
[TV@vietstock.vn]



BÁO CÁO PHÂN TÍCH 2019

PHÂN TÍCH THỊ TRƯỜNG: TUẦN 04-08/11/2019

Phân tích kỹ thuật chứng khoán Việt Nam: Tuần 04-08/11/2019

Chiến lược đầu tư & Phân tích kỹ thuật chuyên sâu thị trường chứng khoán Việt Nam.

VN-Index - Hoàn thiện mẫu hình Ascending Triangle

Về mặt dài hạn, VN-Index đã vượt khỏi kênh giảm dài hạn nên nhiều khả năng chỉ số đang trong một xu hướng tăng mới.

Mặt khác, cây nến White Marubozu xuất hiện cùng khối lượng có bút phá trong phiên ngày 01/11/2019 cho thấy đây là phiên breakout hoàn hảo khỏi vùng 990-1,005 điểm, đồng thời giúp hoàn thành mẫu hình Ascending Triangle hình thành trong hơn 3 tháng qua. Mục tiêu của chỉ số theo mẫu hình sẽ là vùng quanh mốc 1,050 điểm.

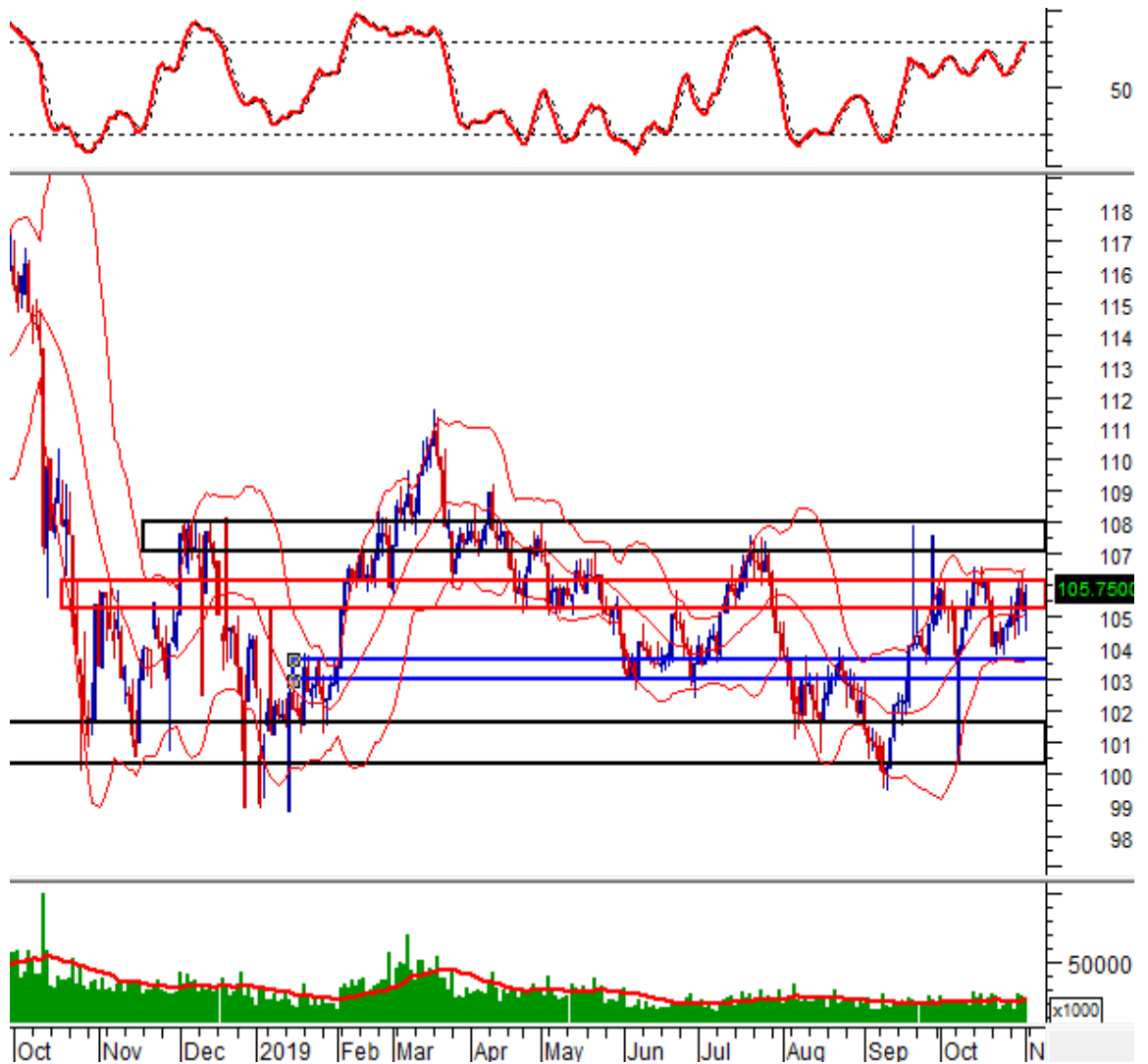
Tuy nhiên, hiện tại, chỉ số đang test kháng cự là Fibonacci Retracement 50% hội tụ với đỉnh cũ tháng 10/2018 (tương đương vùng 1,015-1,025). Chỉ báo Relative Strength Index đã vượt khỏi kênh đi ngang và tiến đến vùng overbought nên khả năng cao chỉ số sẽ có rung lắc trở lại trong những phiên tới.



HNX-Index - Rung lắc tại vùng 105.2-106.1 điểm

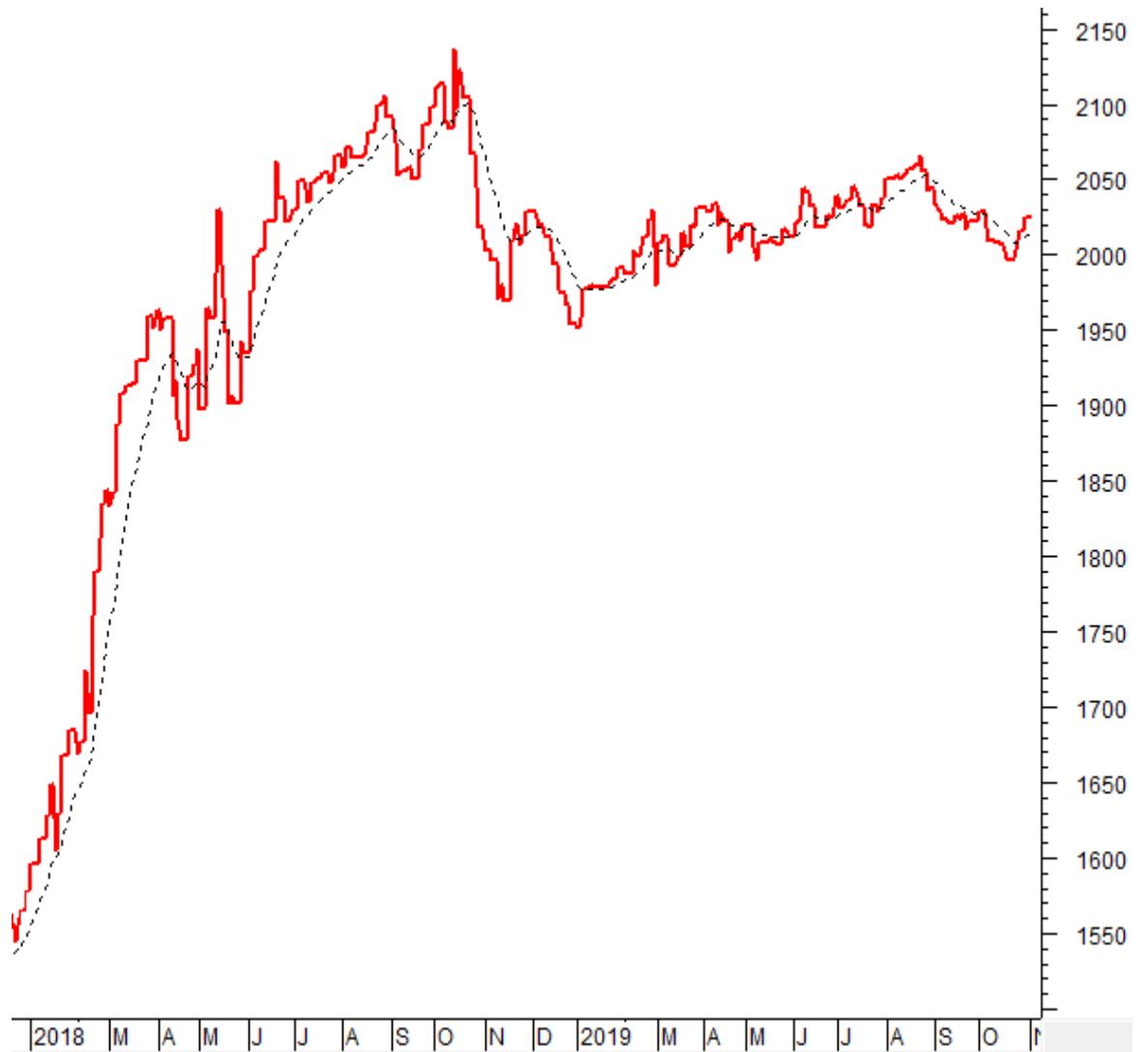
HNX-Index tăng điểm trở lại trong phiên ngày 01/11/2019 với khối lượng suy giảm trong 3 phiên liên tiếp. Chỉ báo Stochastic Oscillator đã tiến sát vùng overbought hàm ý về khả năng tiếp tục rung lắc của chỉ số trong những phiên tới.

Chỉ số vẫn đang test kháng cự là vùng 105.2-106.1 điểm nên các nhịp rung lắc sẽ diễn ra tại đây. Nếu rơi khỏi vùng này thì nhiều khả năng chỉ số sẽ rút về hỗ trợ là vùng 102.9-103.6 điểm.



Phân tích Dòng tiền

Biến động của dòng tiền thông minh: VS-NVI VN đi ngang và nằm trên đường EMA 20 ngày. Nếu trạng thái này không được cải thiện trong những phiên tới thì rủi ro sụt giảm bất ngờ (thrust down) sẽ gia tăng.



Biến động của dòng tiền từ khối ngoại: Khối ngoại mua ròng trong phiên giao dịch ngày 01/11/2019. Nếu nhà đầu tư nước ngoài duy trì hành động này trong những phiên tới thì thị trường khả năng thị trường phục hồi tăng lên.

PHÂN TÍCH CỔ PHIẾU: Tuần 04-08/11/2019

Tuần 04-08/11/2019: 10 cổ phiếu “nóng” dưới góc nhìn PTKT của Vietstock

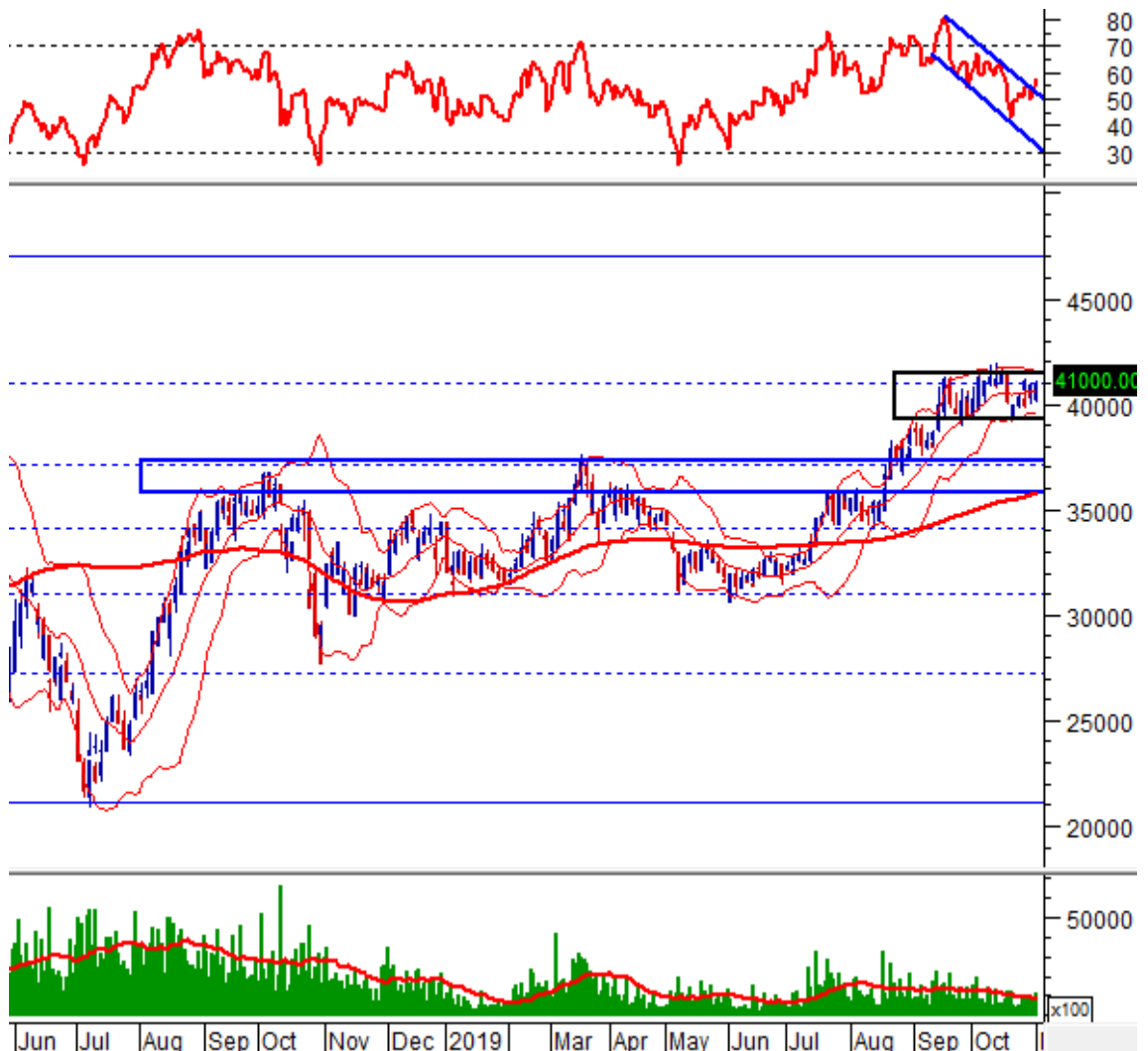
Các cổ phiếu “nóng” được phân tích trong báo cáo của Phòng Tư vấn Vietstock gồm: **BID, CII, CTG, GAS, HCM, HDB, LDG, NVL, VRE và YEG.**

Các cổ phiếu này được chọn lọc theo các tín hiệu phân tích kỹ thuật, khuyến nghị của Vietstock Trader, thanh khoản... Các phân tích dưới đây có thể phục vụ cho mục đích tham khảo trong ngắn hạn cũng như dài hạn.

BID - Ngân hàng TMCP Đầu tư và Phát triển Việt Nam

Sau khi bứt phá khỏi vùng 35,700-37,300 (tương ứng với hội tụ của ngưỡng Fibonacci Retracement 61.8% và đỉnh cũ tháng 10/2018), BID đã liên tục tăng và hiện đang chứng lại tại ngưỡng Fibonacci Retracement 78.6%.

Hiện tại, BID vẫn đang đi ngang và tạo nên mẫu hình chữ nhật (tương đương vùng 39,300-41,500). Nếu BID vượt khỏi mẫu hình này thì xu hướng của giá sẽ rõ ràng hơn. Tuy nhiên, nhìn chung triển vọng của BID không mấy lạc quan khi chỉ báo Relative Strength Index đang dao động trong kênh giảm.



CII - CTCP Đầu tư Hạ tầng Kỹ thuật Thành phố Hồ Chí Minh

CII xuất hiện mẫu hình nền thân dài trong phiên ngày cho thấy tâm lý lạc quan hơn của nhà đầu tư.

CII đã bứt phá khỏi kháng cự mạnh là cận trên của kênh giảm dài hạn với vùng 22,500-23,000 (tương ứng với đáy cũ tháng 10/2018 và 02/2019) cho thấy nhiều khả năng nhịp giảm dài hạn đã kết thúc.

Về ngắn hạn, sau khi chạm kháng cự tại vùng 24,800-25,600 (tương ứng với đỉnh cũ tháng 11/2018 và 03/2019), CII đã điều chỉnh trở lại song nhịp này đã chứng lại tại vùng 23,600-24,100 với hàng loạt các mẫu hình đảo chiều như Bullish Harami, Hammer. Cây nến xanh thân dài trong phiên ngày 01/11/2019 chứng tỏ một nhịp tăng mới đang trở lại với cổ phiếu.

Nếu giá vượt được vùng 22,500-23,000 thì đà tăng sẽ càng được củng cố.



CTG - Ngân hàng TMCP Công Thương Việt Nam

Sau khi vượt khỏi trendline giảm trung hạn, CTG đang dao động trong kênh tăng ngắn hạn cho thấy xu hướng tăng đang được ủng hộ.

Hiện tại, giá đã tạo mẫu nền Piercing Line trong phiên ngày 01/11/2019 cùng khối lượng lớn cho thấy nhiều khả năng nhịp tăng đã được tái kích hoạt.

Ngoài ra, chỉ báo Stochastic Oscillator đã test thành công trendline kháng cự nên khả năng giá tiếp tục tăng trong phiên tới tăng lên. Dự kiến nhịp tăng của giá sẽ chững lại khi tiến đến test cận trên kênh tăng hội tụ với vùng 22,500-22,800 (tương ứng với đỉnh cũ tháng 03/2019).



GAS - Tổng Công ty Khí Việt Nam

Giá đã liên tiếp dao động trong kênh sideway up tại hỗ trợ mạnh là hội tụ của trendline tăng dài hạn từ tháng 07/2018 tới nay với SMA 200 ngày. Tuy nhiên, giá tăng cùng việc khối lượng vượt mức trung bình 20 phiên trong ngày 30/10/2019 cho thấy nhiều khả năng giá sắp có bứt phá khỏi kênh này trong những phiên tới.

Hiện tại, GAS đã tạo cây nến Bullish Belt Hold trong phiên ngày 01/11/2019 và vượt khỏi kháng cự nhỏ là vùng 102,700-103,300 chứng tỏ một nhịp tăng mới đang trở lại với cổ phiếu. Dải Bollinger Bands bung bén trở lại theo chiều hướng tích cực cũng hàm ý điều này. Trendline giảm dài hạn sẽ là kháng cự của giá trong trường hợp đó.

Chỉ báo Relative Strength Index tăng và nằm trên mốc 50 trên triển vọng của giá vẫn khá khả quan.



HCM - CTCP CTCP Chứng khoán Thành phố Hồ Chí Minh

HCM vẫn nằm trên middle của Bollinger Bands nên xu hướng tăng vẫn đang được ủng hộ.

Mặt khác, HCM đã vượt trendline ngắn hạn với cây nến Bullish Belth Hold trong phiên ngày 25/10/2019, đồng thời chỉ báo MACD Histogram đã tạo phân kỳ giá lên. Ngoài ra, giá cũng đã hoàn thành mẫu hình Bullish Pennant chứng tỏ triển vọng của giá đang khá tích cực. Theo mục tiêu của mẫu hình, đích đến của HCM sẽ là vùng 26,400-27,500 (trùng với đỉnh cũ tháng 11/2018).

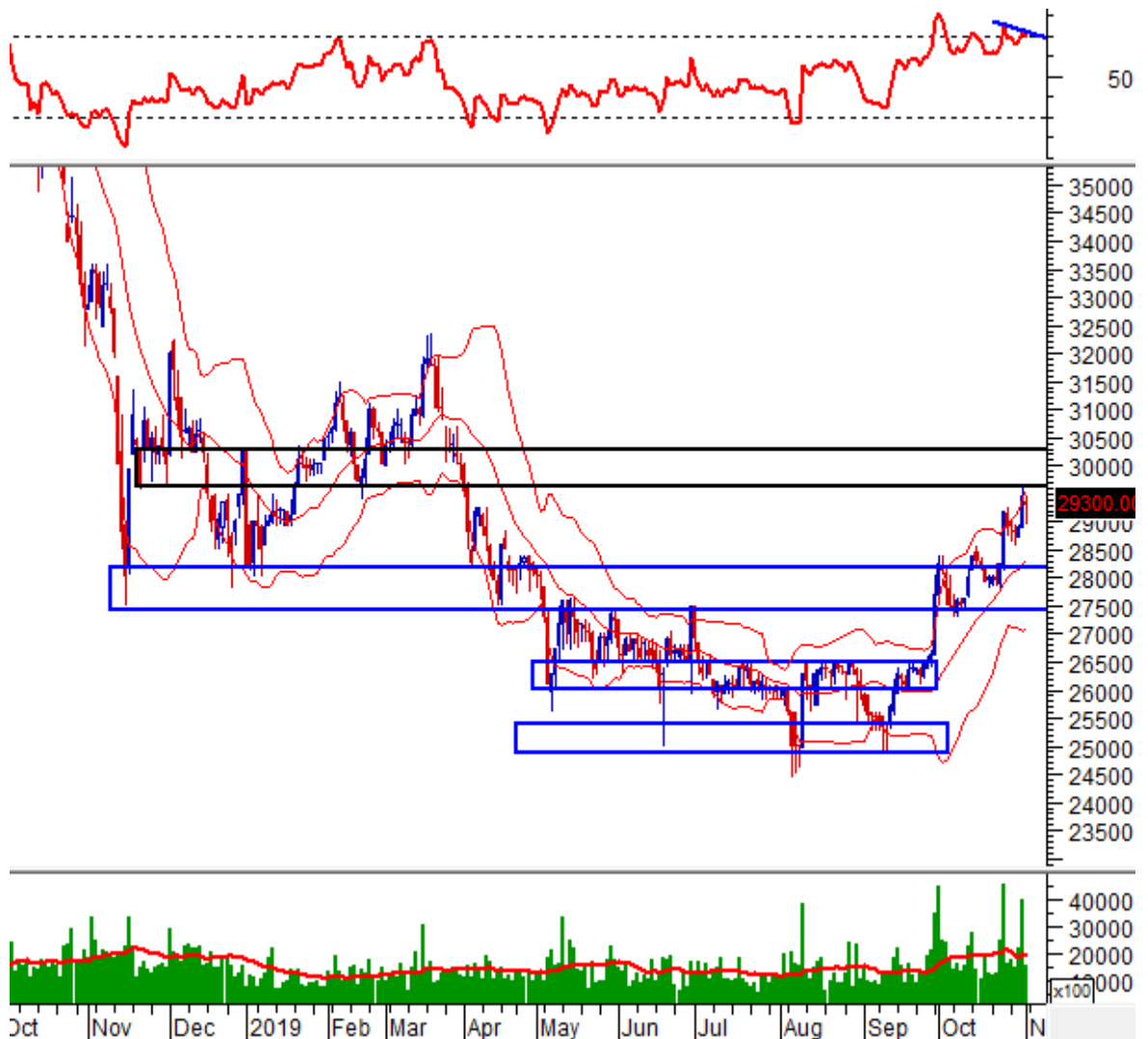


HDB - Ngân hàng TMCP Phát triển TPHCM

HDB tạo mẫu hình nến Bearish Harami trong phiên ngày 01/11/2019 sau khi chạm kháng cự là vùng 29,600-30,300 (tương ứng với đáy cũ tháng 11/2018 và đỉnh cũ tháng 12/2018) chứng tỏ khả năng cao nhịp tăng đã kết thúc.

Nếu giá giảm mạnh trong phiên tới thì một nhịp điều chỉnh sẽ được xác nhận. Khi đó, chỉ báo Relative Strength Index sẽ rơi khỏi vùng overbought và tạo hình ảnh phân kỳ giá xuống, qua đó hàm ý về nhịp điều chỉnh sắp tới.

Vùng hội tụ của cận trên kênh đi ngang bị phá vỡ (vùng 27,400-28,200) với middle Bollinger Bands sẽ là ngưỡng hỗ trợ tốt của HCM trong trường hợp đó.



LDG - CTCP Đầu tư LDG

LDG xuất hiện mẫu hình nền Piercing Line trong phiên ngày 01/11/2019. Việc mẫu hình nền này xuất hiện cùng với hình ảnh phân kỳ giá lên xuất hiện trên chỉ báo Relative Strength Index cho thấy khả năng giá có hồi phục trở lại tăng lên.

Nếu vượt được middle của Bollinger Bands thì một nhịp tăng mới sẽ được xác nhận. Kháng cự của giá khi đó sẽ là vùng 11,700-12,300 (đỉnh cũ tháng 08/2018).



NVL - CTCP Tập đoàn Đầu tư Địa ốc No Va

NVL đã dao động tại kênh sideways up trong hơn 6 tháng nay.

Hiện tại, NVL đã rơi về cận dưới kênh này và đang rung lắc trở lại. Các cây nến High Wave liên tiếp xuất hiện đã thể hiện điều này. Nếu giá có bứt phá với cây nến thân dài và khối lượng 5 lớn thì nhiều khả năng một nhịp tăng mới đang trở lại với cổ phiếu.

Chỉ báo Stochastic Oscillator cũng đã tiến vào vùng oversold và nếu chỉ báo cho tín hiệu mua và rời khỏi vùng này, khả năng giá có hồi phục tăng lên.

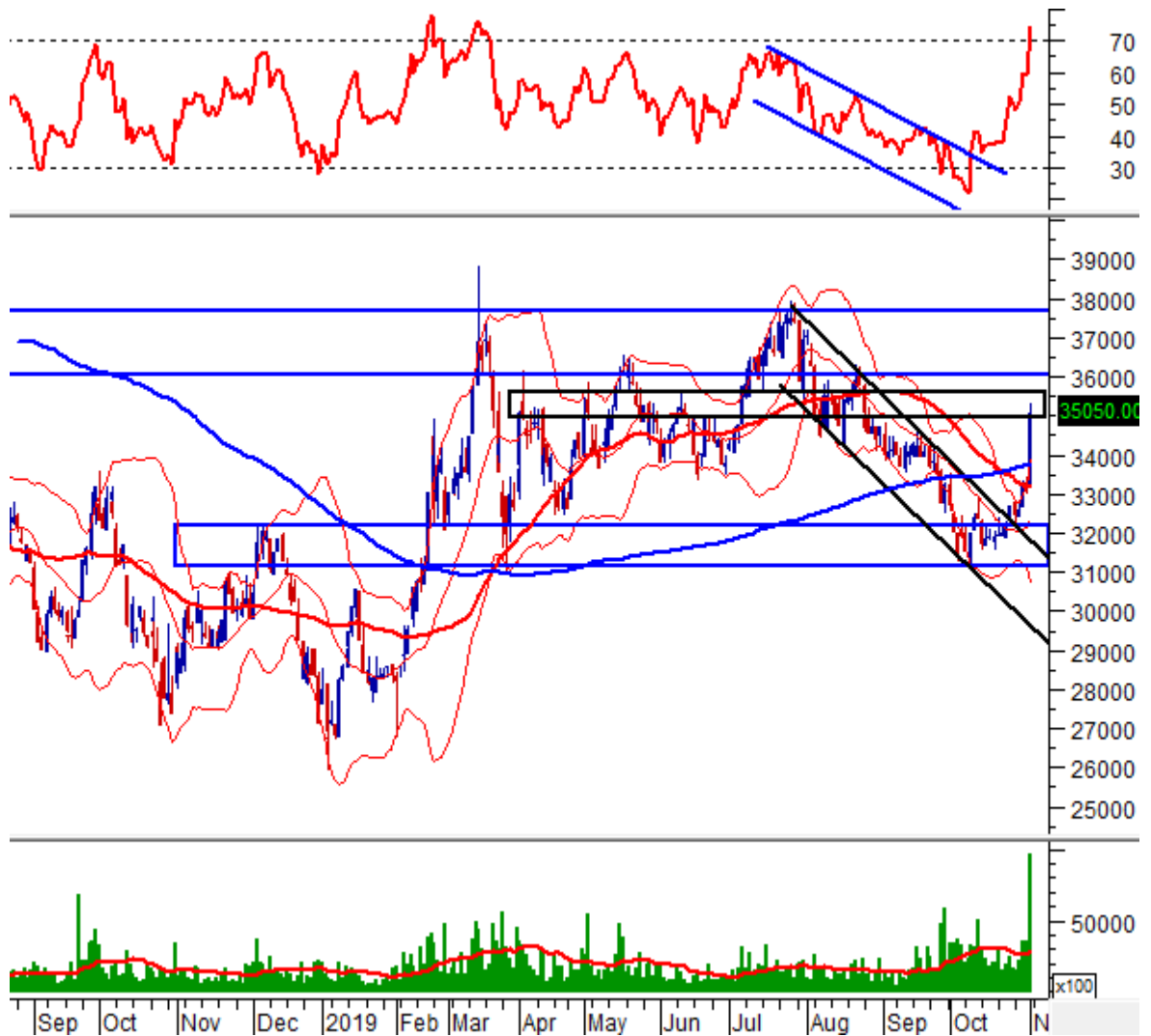


VRE - CTCP Vincom Retail

VRE đã bứt phá khỏi kênh giảm 3 tháng với cây nến Rising Window trong phiên ngày 24/10/2019, đồng thời vượt khỏi đỉnh cũ tháng 10/2019. Giá cũng tạo cây nến gần giống White Marubozu trong phiên ngày 30/10/2019 và vượt khỏi Upper Band của Bollinger Bands, Bollinger Bands đang bung nén theo chiều hướng tích cực cho thấy khả năng cao giá đang trong một nhịp tăng mới.

Hiện tại, các đường SMA trung và dài hạn đã bị chinh phục nên nhiều khả năng giá đang trong một nhịp tăng trung hạn mới và đích đến sẽ là vùng 36,000-37,700 (đỉnh cũ tháng 03, 07/2019).

Tuy nhiên, trước khi đạt đến vùng này thì giá cận vượt được kháng cự nhỏ tại vùng 34,900-35,600. Mặt khác, chỉ báo Relative Strength Index đã tiến vào vùng overbought nên dự kiến các nhịp rung lắc sẽ xuất hiện tại đây trong các phiên tới.



YEG - CTCP Tập đoàn Yeah1

Hiện tại, sau khi YEG tạo mẫu hình nến Bullish Belt Hold tại hỗ trợ là vùng tích lũy tháng 08/2019 (tương đương vùng 49,700-55,400), giá đã rung lắc liên tiếp trở lại tại đây trong 4 phiên liên tiếp.

Nếu chỉ báo Stochastic Oscillator tạo phân kỳ giá lên và rời khỏi vùng oversold thì khả năng giá có hồi phục tăng lên.



Kết thúc báo cáo

I KHUYẾN CÁO

Báo cáo này chỉ nhằm mục đích cung cấp thông tin. Thông tin trên báo cáo được Vietstock thu thập từ những nguồn đáng tin cậy nhưng chưa được xác minh một cách độc lập; Vietstock không đại diện hay đảm bảo và không chịu bất kỳ trách nhiệm hay nghĩa vụ nào về tính xác thực và hoàn thiện của thông tin đó.

Không một thông tin hay ý kiến nào đưa ra cấu thành một lời giới thiệu hay lời mời giới thiệu, chào mua hoặc bán bất kỳ chứng khoán, các khoản đầu tư nào, hay các quyền chọn, hợp đồng tương lai, các loại chứng khoán phái sinh liên quan đến các chứng khoán và các khoản đầu tư đó. Thông tin thu thập không nhằm mục đích đưa ra lời khuyên đầu tư cho cá nhân và nó cũng không nhắm đến những mục tiêu đầu tư cụ thể, tình hình tài chính và những nhu cầu cụ thể của bất kỳ ai nhận được bản báo cáo này.

Các ý kiến trong báo cáo hoàn toàn do Phòng Tư vấn của Vietstock đưa ra và có thể thay đổi mà không cần báo trước.

© Bản quyền thuộc Vietstock 2019. Không một phần nào trong báo cáo này được phép làm lại, sửa chữa lại, hay được chuyển giao dưới bất kỳ hình thức hay phương pháp nào như điện tử, kỹ thuật, sao chép, ghi âm hay những hình thức khác mà không được sự cho phép của Vietstock.