

# TECHNICAL VIEW: TUẦN 11-15/11/2019

THỊ TRƯỜNG & CHIẾN LƯỢC ĐẦU TƯ – PHÂN TÍCH CỔ PHIẾU CHỌN LỌC

**08/11/2019**

Phòng Tư vấn VIETSTOCK  
[ [TV@vietstock.vn](mailto:TV@vietstock.vn) ]



BÁO CÁO PHÂN TÍCH 2019

## I PHÂN TÍCH THỊ TRƯỜNG: TUẦN 11-15/11/2019

### Phân tích kỹ thuật chứng khoán Việt Nam: Tuần 11-15/11/2019

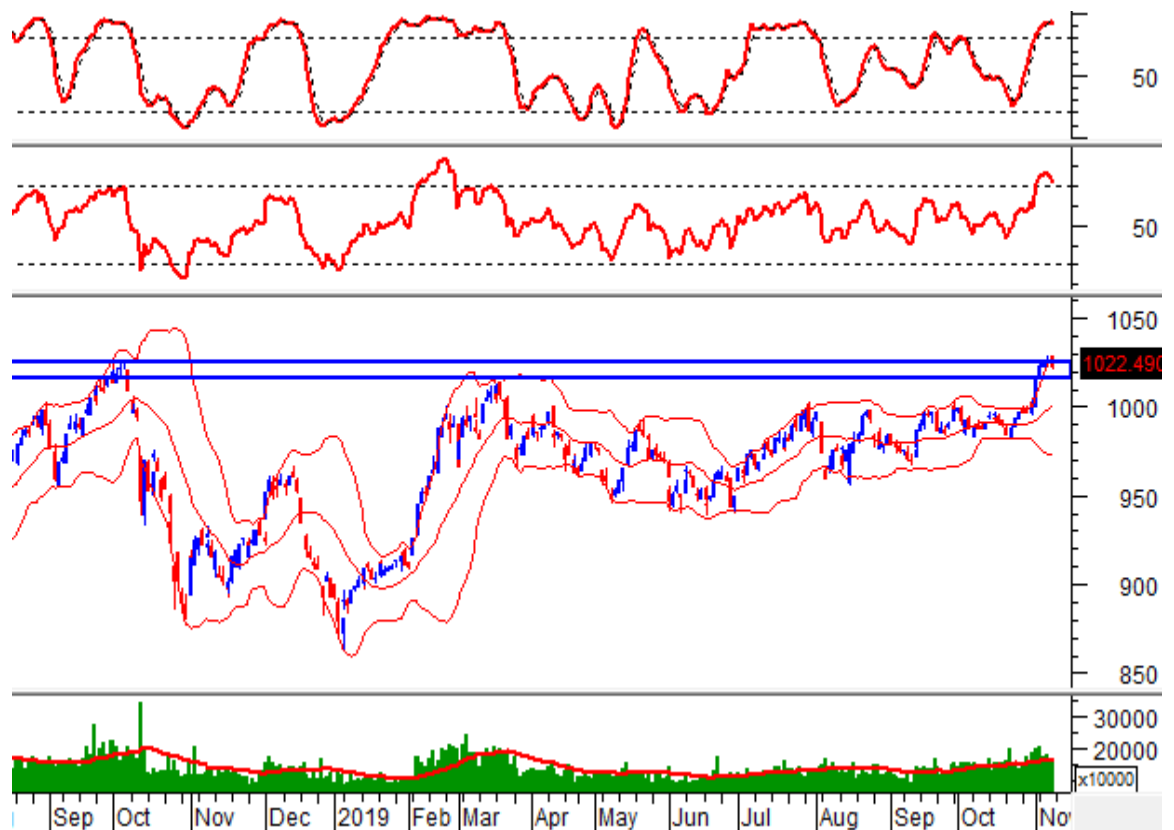
Chiến lược đầu tư & Phân tích kỹ thuật chuyên sâu thị trường chứng khoán Việt Nam.

#### **VN-Index - Bearish Belt Hold xuất hiện**

VN-Index giảm điểm và tạo mẫu nến Bearish Belt Hold trong phiên ngày 08/11/2019 cho thấy tâm lý nhà đầu tư đang bị quan hơn.

Điều này dẫn đến khả năng chỉ số có điều chỉnh trở lại trong những phiên tới với biên độ là tại vùng kháng cự 1,015-1,025 điểm (tương ứng với đỉnh cũ tháng 10/2018). Nếu rời khỏi vùng này thì middle Bollinger Bands sẽ là hỗ trợ tốt cho chỉ số

Chỉ báo Relative Strength Index đã đảo chiều giảm trở lại tại vùng overbought, chỉ báo Stochastic Oscillator cũng đã cho tín hiệu bán trong vùng overbought nên rủi ro tăng lên.

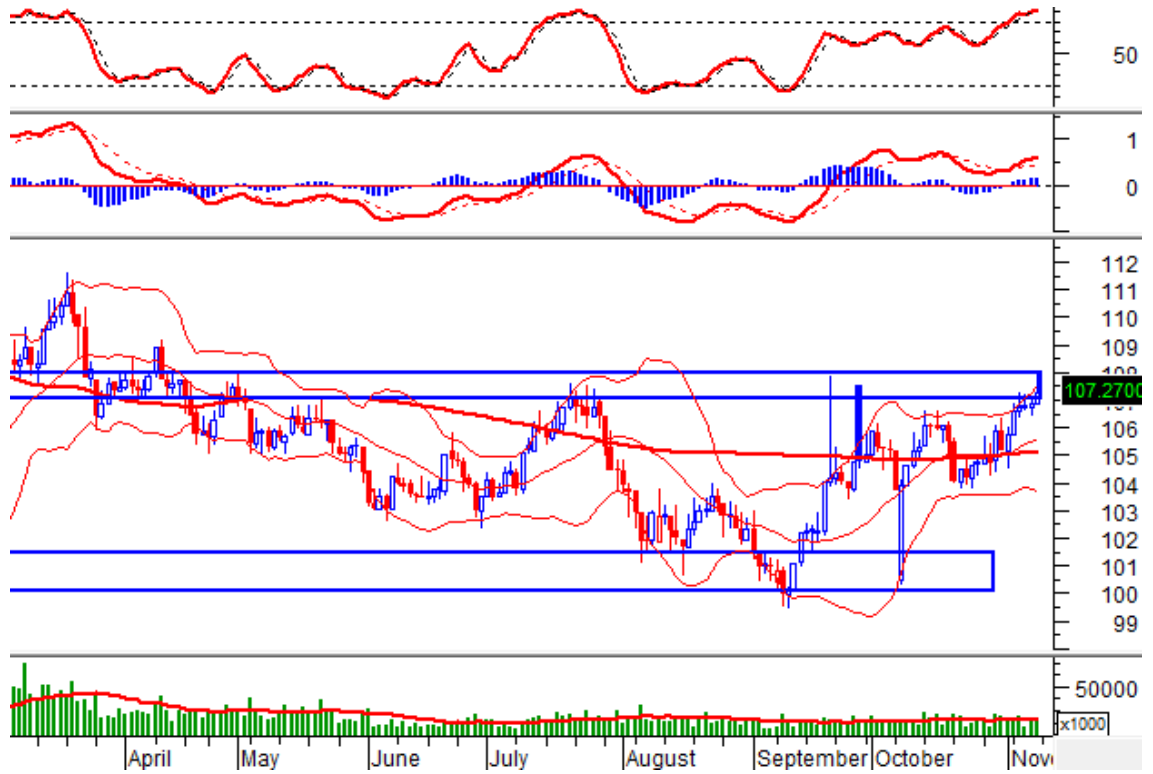


#### **HNX-Index - Long-legged Doji Star xuất hiện**

HNX-Index tạo cây nến Long-legged Doji Star trong phiên ngày 08/11/2019 cho thấy tâm lý giằng co mạnh của nhà đầu tư. Điều này một phần là do chỉ số đang test lại kháng cự 107-108 điểm (tương đương với đỉnh cũ tháng 12/2018, tháng 07/2019).

Chỉ báo Stochastic Oscillator đã tiến vào vùng overbought. Chính vì vậy khả năng các nhịp rung lắc sẽ vẫn còn tiếp diễn.

Khối lượng vượt mức trung bình 20 phiên trở lại cho thấy lực cung đang mạnh dần



### Phân tích Dòng tiền

**Biến động của dòng tiền thông minh:** VS-NVI VN giảm tuy nhiên vẫn nằm trên đường EMA 20 ngày. Nếu trạng thái này không được cải thiện trong những phiên tới thì rủi ro sụt giảm bất ngờ (thrust down) sẽ gia tăng.



**Biến động của dòng tiền từ khối ngoại:** Khối ngoại mua ròng trong phiên giao dịch ngày 08/11/2019. Nếu nhà đầu tư nước ngoài duy trì hành động này trong những phiên tới thì thị trường khả năng thị trường phục hồi tăng lên.

## PHÂN TÍCH CỔ PHIẾU: Tuần 11-15/11/2019

**Tuần 11-15/11/2019: 10 cổ phiếu “nóng” dưới góc nhìn PTKT của Vietstock**

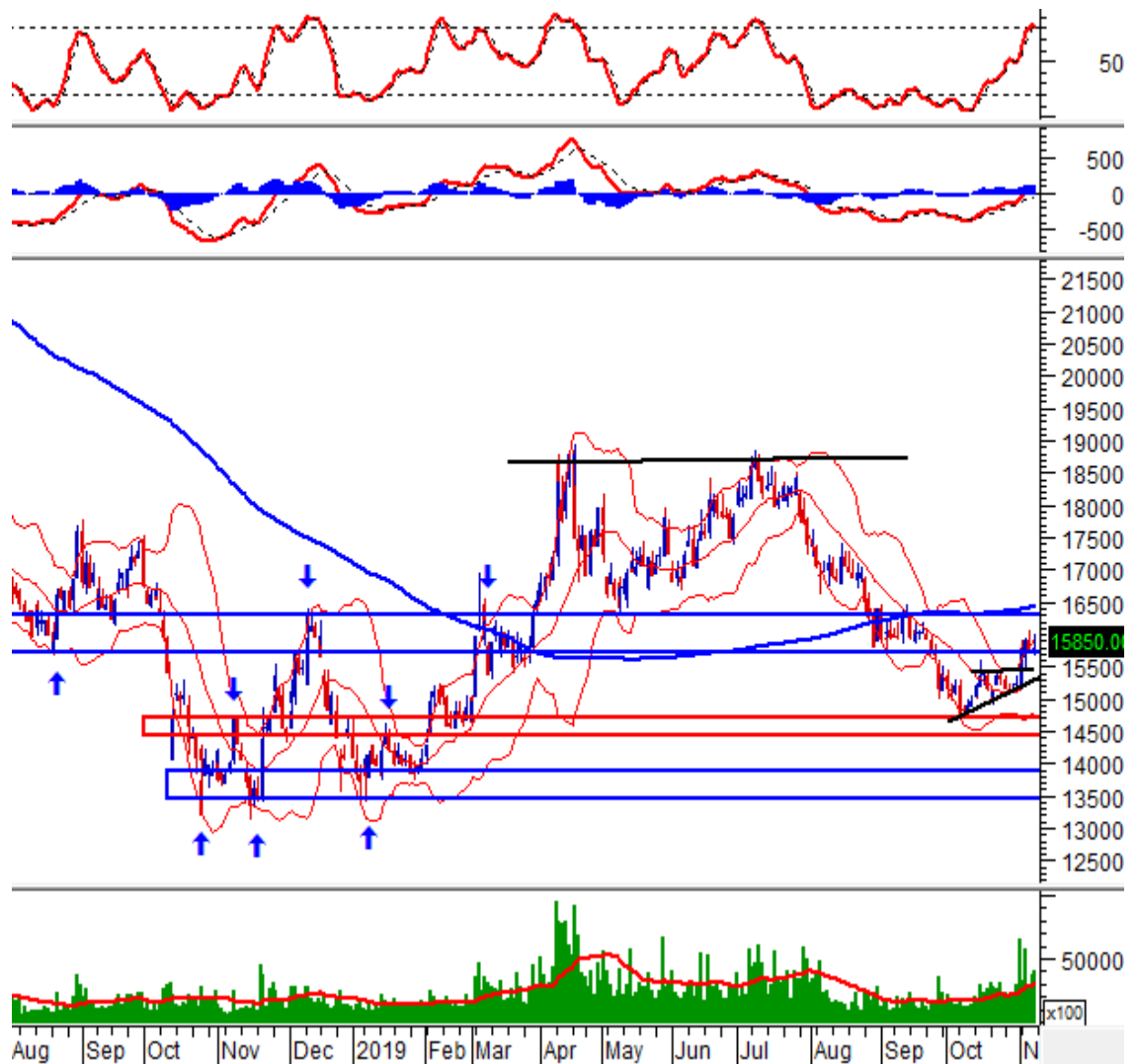
**Các cổ phiếu “nóng” được phân tích trong báo cáo của Phòng Tư vấn Vietstock gồm: AAA, BVH, CII, HDB, LDG, MSN, NLG, PVS, VNM và VRE.**

Các cổ phiếu này được chọn lọc theo các tín hiệu phân tích kỹ thuật, khuyến nghị của Vietstock Trader, thanh khoản... Các phân tích dưới đây có thể phục vụ cho mục đích tham khảo trong ngắn hạn cũng như dài hạn.

### AAA - CTCP Nhựa An Phát Xanh

Sau khi AAA đã hoàn thiện mẫu hình Ascending Triangle và đạt được mục tiêu của mẫu hình là vùng quanh mốc 16,000 (trùng với kháng cự là vùng 15,700-16,300 mà AAA đang test), giá đã liên tục rung lắc trở lại tại đây. Nếu vượt được vùng này thì khả năng cao giá đang trong một nhịp tăng mới.

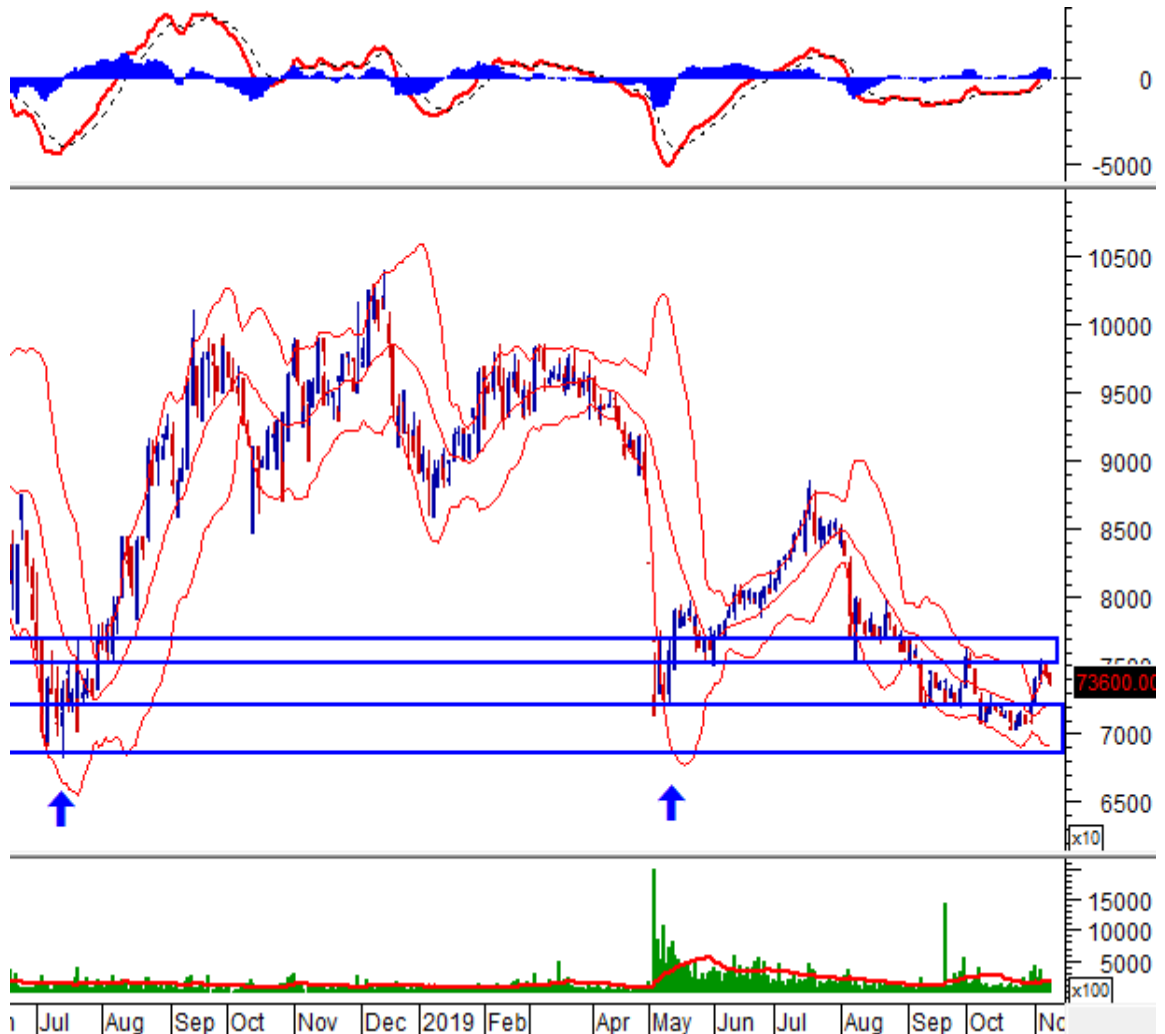
Chỉ báo MACD đang tiến về ngưỡng 0 và cắt lên ngưỡng 0 cho thấy triển vọng của AAA khá tích cực. Song một nhịp điều chỉnh ngắn hạn có thể diễn ra khi chỉ báo Stochastic Oscillator đã cho bán trở lại.



### BVH – Tập đoàn Bảo Việt

Sau khi tạo cây nến Hanging Man trong phiên ngày 06/11/2019 tại kháng cự là vùng 75,000-77,000 (tương ứng đáy cũ tháng 06, 08/2019), BVH đã liên tục điều chỉnh và tạo tổ hợp nến Three Black Crows cho thấy tâm lý nhà đầu tư vẫn khá tiêu cực và dự kiến nhịp điều chỉnh sẽ còn tiếp tục.

Middle của Bollinger Bands sẽ là hỗ trợ của giá trong trường hợp đó và nếu giá vẫn giữ được hỗ trợ này, tình hình vẫn sẽ vẫn khả quan.



## CII - CTCP Đầu tư Hạ tầng Kỹ thuật Thành phố Hồ Chí Minh

CII đã bứt phá khỏi kháng cự mạnh là cận trên của kênh giảm dài hạn với vùng 22,500-23,000 (tương ứng với đáy cũ tháng 10/2018 và 02/2019) cho thấy nhiều khả năng nhịp giảm dài hạn đã kết thúc.

Hiện tại, CII đã test thất bại liên tiếp tại kháng cự là vùng 24,800-25,600 (tương ứng với đỉnh cũ tháng 11/2018 và 03/2019), và đã tiến về hỗ trợ là vùng 23,600-24,100. Cây nến Doji đã xuất hiện tại phiên ngày 08/11/2019 sau mẫu hình Tweezers Bottom cho thấy nhiều khả năng nhịp điều chỉnh đã kết thúc.

Điều này dẫn đến khả năng giá đang trong kênh đi ngang với cận dưới là vùng 23,600-24,100 và cận trên là vùng 24,800-25,600. Khối lượng sụt giảm mạnh trong suốt 1 tháng qua cũng thể hiện điều này.

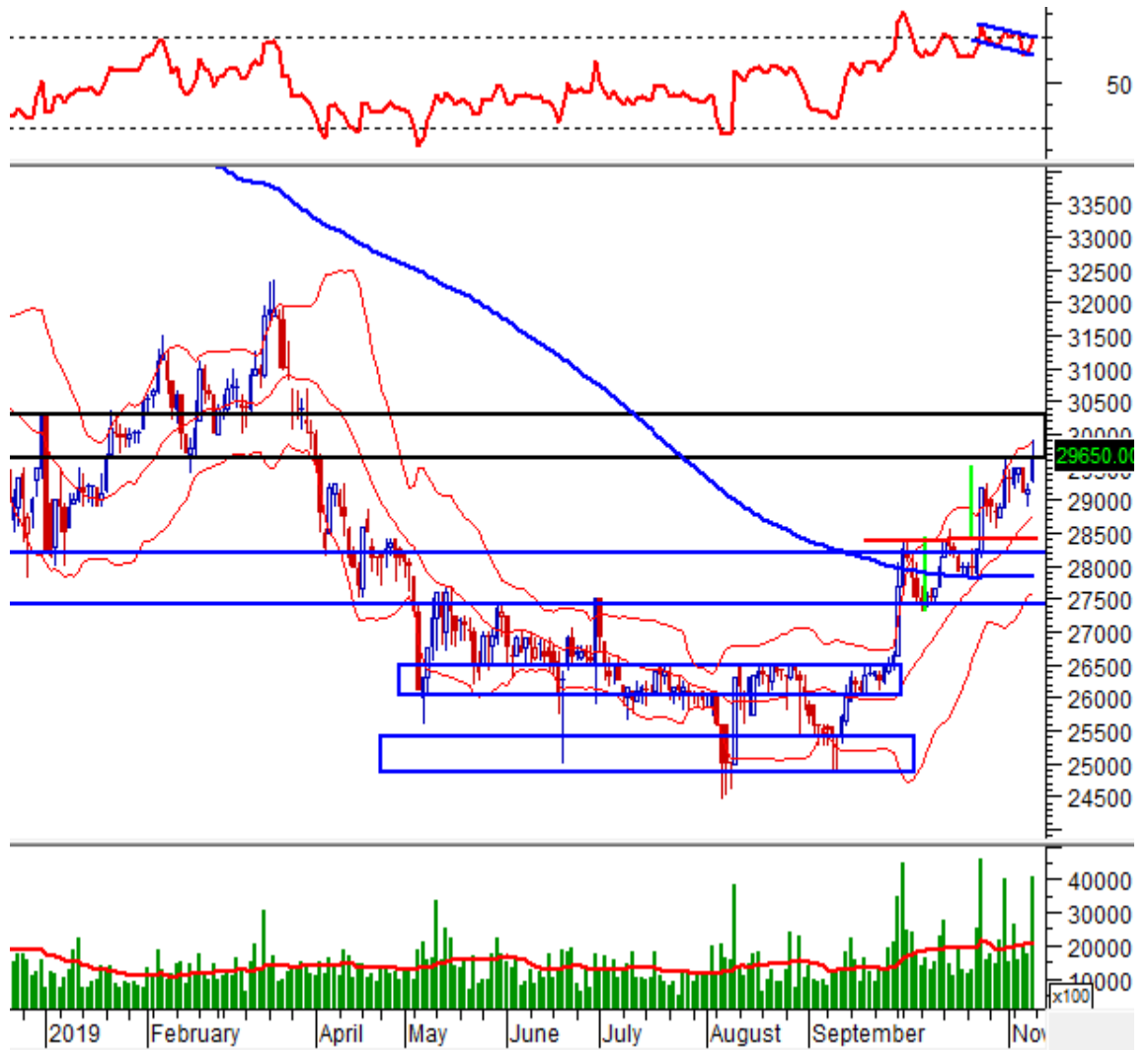


### HDB - Ngân hàng TMCP Phát triển TPHCM

HDB đã tạo mẫu hình nến Bearish Harami trong phiên ngày 01/11/2019 sau khi chạm kháng cự là vùng 29,600-30,300 (tương ứng với đáy cũ tháng 11/2018 và đỉnh cũ tháng 12/2018) chứng tỏ khả năng cao lực cầu đã yếu dần.

Hiện tại, mã này đã có phiên bùng nổ về khối lượng trong ngày 08/11/2019 song lại tạo cây nến xanh nhỏ với bóng trên dài. Điều này chứng tỏ bên bán đang dần chiếm ưu thế trở lại. Chỉ báo Relative Strength Index cũng đã tạo hình ảnh phân kỳ giá xuống và rời khỏi vùng overbought nên khả năng giá tiếp tục có điều chỉnh trở lại tăng lên.

Vùng hội tụ của cận trên kênh đi ngang bị phá vỡ (vùng 27,400-28,200) với middle Bollinger Bands sẽ là ngưỡng hỗ trợ tốt của HDB trong trường hợp đó.



### LDG - CTCP Đầu tư LDG

LDG đã tăng liên tiếp trong 4 phiên liên tiếp, song thân nền lại thu hẹp dần cùng khối lượng không mấy cải thiện so với những phiên trước. Điều này cho thấy lực cầu đã yếu dần khi giá tiến đến test middle của Bollinger Bands.

Hiện tại, giá đã rơi trở lại vùng hỗ trợ 9,800-10,500 nên dự kiến giá sẽ có tích lũy tại đây trong những phiên tới trước khi có những động thái rõ ràng hơn.



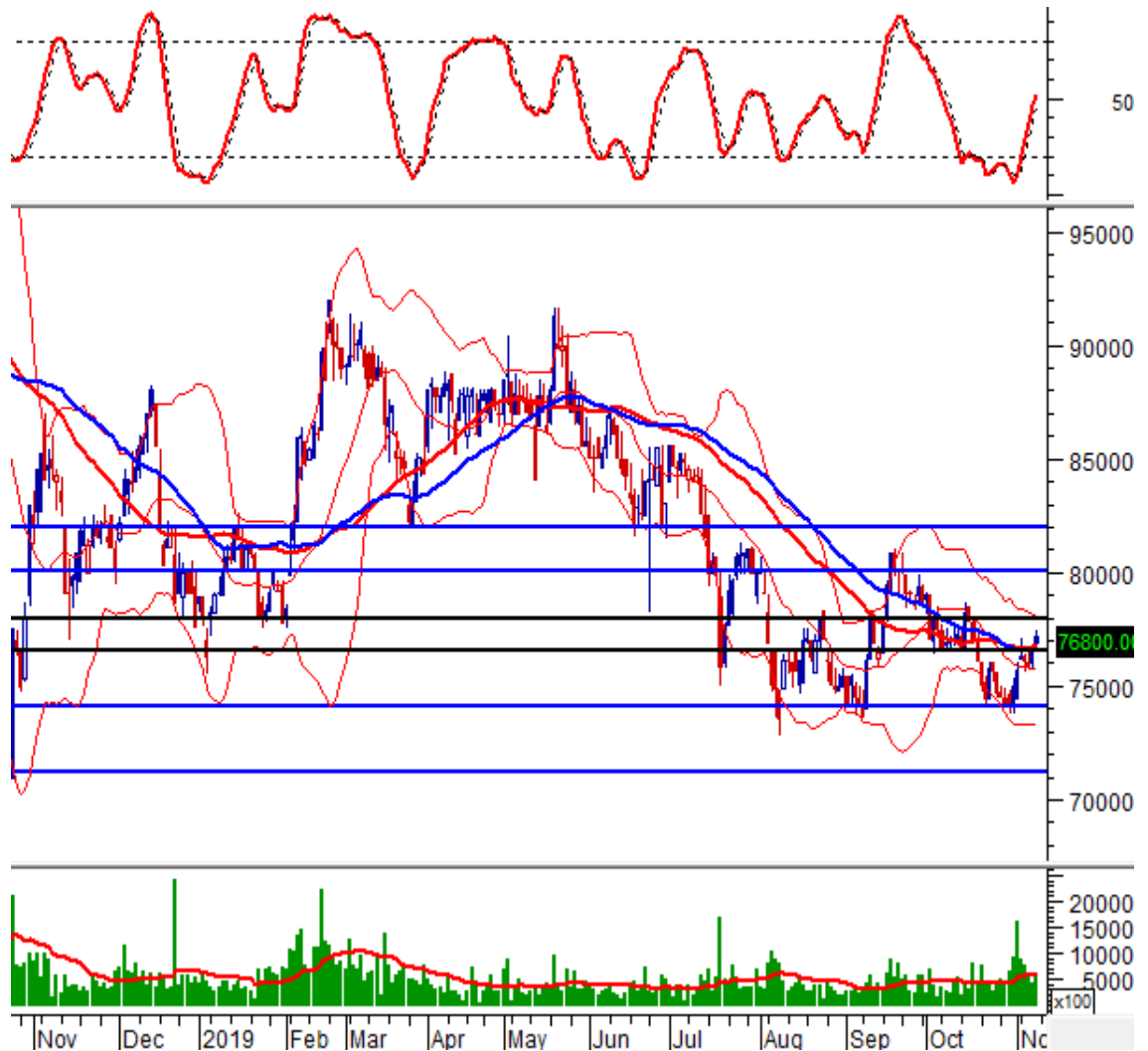
### MSN – CTCP Tập đoàn Masan

Về trung hạn, MSN đang dao động trong kênh đi ngang gần 6 tháng được tạo bởi ba vùng. Đầu tiên là cận dưới kênh tại vùng 71,100-74,100; cận giữa tại vùng 76,500-78,000 và cận trên tại vùng 80,000-82,000.

Hiện tại, MSN đã vượt trendline giảm ngắn hạn chứng tỏ mã đang trong nhịp tăng mới. Dự kiến giá sẽ có rung lắc khi test cận giữa kênh trong phiên tới, song nếu vượt được vùng này thì điểm đến tiếp theo sẽ là cận trên của kênh.

Chỉ báo Stochastic Oscillator cũng đã cho tín hiệu mua và rời khỏi vùng oversold hàm ý về nhịp tăng ngắn hạn này.





### NLG - CTCP Đầu tư Nam Long

NLG đã dao động trong kênh đi ngang với cận trên là vùng 29,000-29,900 (tương ứng với đỉnh cũ tháng 09/2018) và cận dưới là vùng 27,400-28,000 (tương ứng với đỉnh cũ tháng 06/2019).

Mặt khác, giá đang hình thành mẫu hình Symmetrical Triangle với khối lượng giảm dần. Nếu bứt phá khỏi mẫu hình này thì triển vọng ngắn hạn của giá sẽ lạc quan hơn.



### PVS - Tổng Công ty cổ phần Dịch vụ Kỹ thuật Dầu khí Việt Nam

Sau khi chạm cận dưới của kênh tăng dài hạn từ tháng 07/2018 tới nay, PVS đã hồi phục trở lại và xác nhận sự hình thành của kênh giảm ngắn hạn từ tháng 05/2019 tới nay.

Hiện tại, giá vẫn đang dao động tại kênh này và được tạo nên bởi 3 đường trendline. Sau khi đã tích lũy trong 7 phiên liên tiếp, PVS đã bứt phá với cây nến White Closing Marubozu trong phiên ngày 05/11/2019 cùng mức khối lượng lớn hàm ý về sự trở lại của nhịp tăng mới.

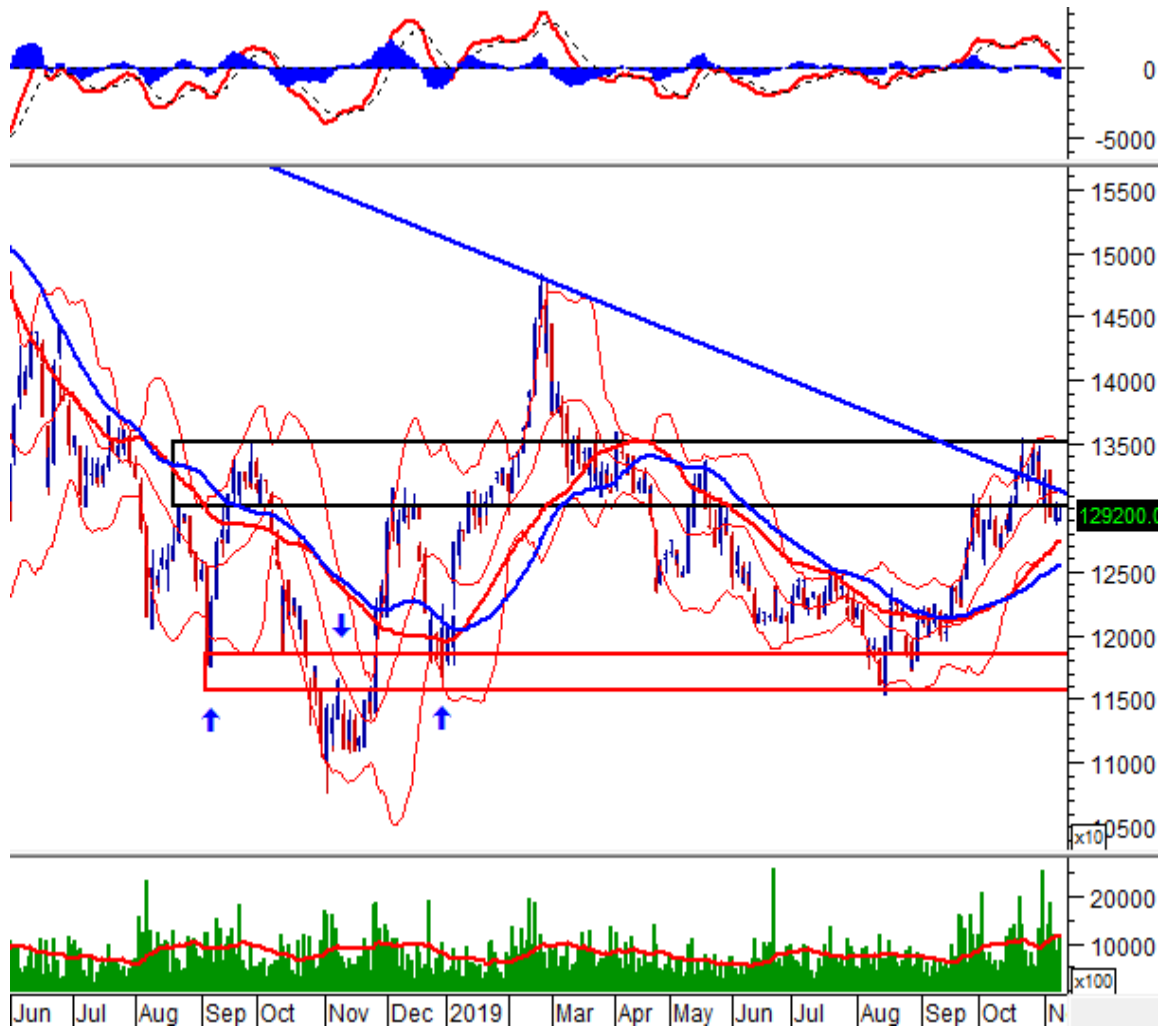
Giá đã điều chỉnh trở lại trong phiên tiếp theo sau khi chạm trendline kháng cự giữa kênh. Nếu vượt được ngưỡng này thì nhịp tăng này sẽ được xác nhận và điếm đến tiếp theo sẽ là cận trên kênh giảm.



**VNM - CTCP Sữa Việt Nam**

Sau khi tạo mẫu hình nền Tweezers Top tại kháng cự là vùng 130,000-135,000 (tương ứng với tháng 09/2019 hội tụ với trendline giảm dài hạn), VNM đã tạo cây nến gần giống Bearish Belt Hold trong phiên ngày 30/10/2019 hàm ý về sự trở lại của nhịp điều chỉnh. Nhịp điều chỉnh đã được xác nhận sau khi giá rơi khỏi middle của Bollinger Bands.

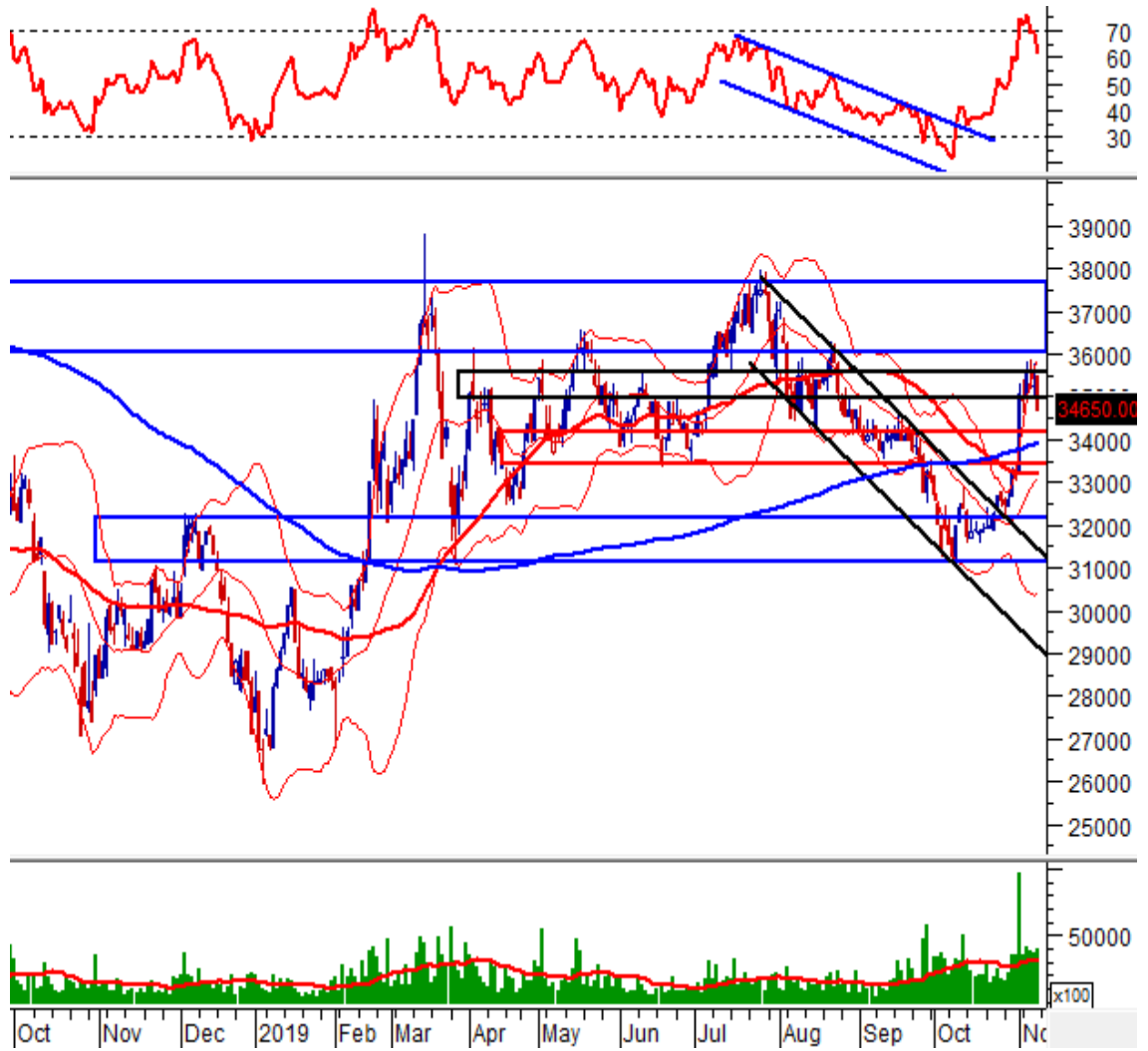
Các đường SMA trung hạn (50, 65 ngày) sẽ là hỗ trợ của giá trong những phiên tới.



### VRE - CTCP Vincom Retail

Hiện tại, sau khi giá đã tạo cây nến Shooting Star cùng mẫu nến Bearish Harami ngay tại kháng cự là vùng 34,900-35,600, VRE đã sụt giảm mạnh với cây nến Black Marubozu trong phiên ngày 08/11/2019 chứng tỏ một nhịp điều chỉnh đã trở lại với cổ phiếu.

Chỉ báo Relative Strength Index đã rút khỏi vùng overbought cũng hàm ý điều này. Vùng quanh mốc 33,400-34,200 sẽ là hỗ trợ của giá trong những phiên tới.



Kết thúc báo cáo

## I KHUYẾN CÁO

Báo cáo này chỉ nhằm mục đích cung cấp thông tin. Thông tin trên báo cáo được Vietstock thu thập từ những nguồn đáng tin cậy nhưng chưa được xác minh một cách độc lập; Vietstock không đại diện hay đảm bảo và không chịu bất kỳ trách nhiệm hay nghĩa vụ nào về tính xác thực và hoàn thiện của thông tin đó.

Không một thông tin hay ý kiến nào đưa ra cấu thành một lời giới thiệu hay lời mời giới thiệu, chào mua hoặc bán bất kỳ chứng khoán, các khoản đầu tư nào, hay các quyền chọn, hợp đồng tương lai, các loại chứng khoán phái sinh liên quan đến các chứng khoán và các khoản đầu tư đó. Thông tin thu thập không nhằm mục đích đưa ra lời khuyên đầu tư cho cá nhân và nó cũng không nhắm đến những mục tiêu đầu tư cụ thể, tình hình tài chính và những nhu cầu cụ thể của bất kỳ ai nhận được bản báo cáo này.

Các ý kiến trong báo cáo hoàn toàn do Phòng Tư vấn của Vietstock đưa ra và có thể thay đổi mà không cần báo trước.

© Bản quyền thuộc Vietstock 2019. Không một phần nào trong báo cáo này được phép làm lại, sửa chữa lại, hay được chuyển giao dưới bất kỳ hình thức hay phương pháp nào như điện tử, kỹ thuật, sao chép, ghi âm hay những hình thức khác mà không được sự cho phép của Vietstock.