

# TECHNICAL VIEW: TUẦN 18-22/11/2019

THỊ TRƯỜNG & CHIẾN LƯỢC ĐẦU TƯ – PHÂN TÍCH CỔ PHIẾU CHỌN LỌC

**15/11/2019**

Phòng Tư vấn VIETSTOCK  
[ [TV@vietstock.vn](mailto:TV@vietstock.vn) ]



BÁO CÁO PHÂN TÍCH 2019

## PHÂN TÍCH THỊ TRƯỜNG: TUẦN 18-22/11/2019

### Phân tích kỹ thuật chứng khoán Việt Nam: Tuần 18-22/11/2019

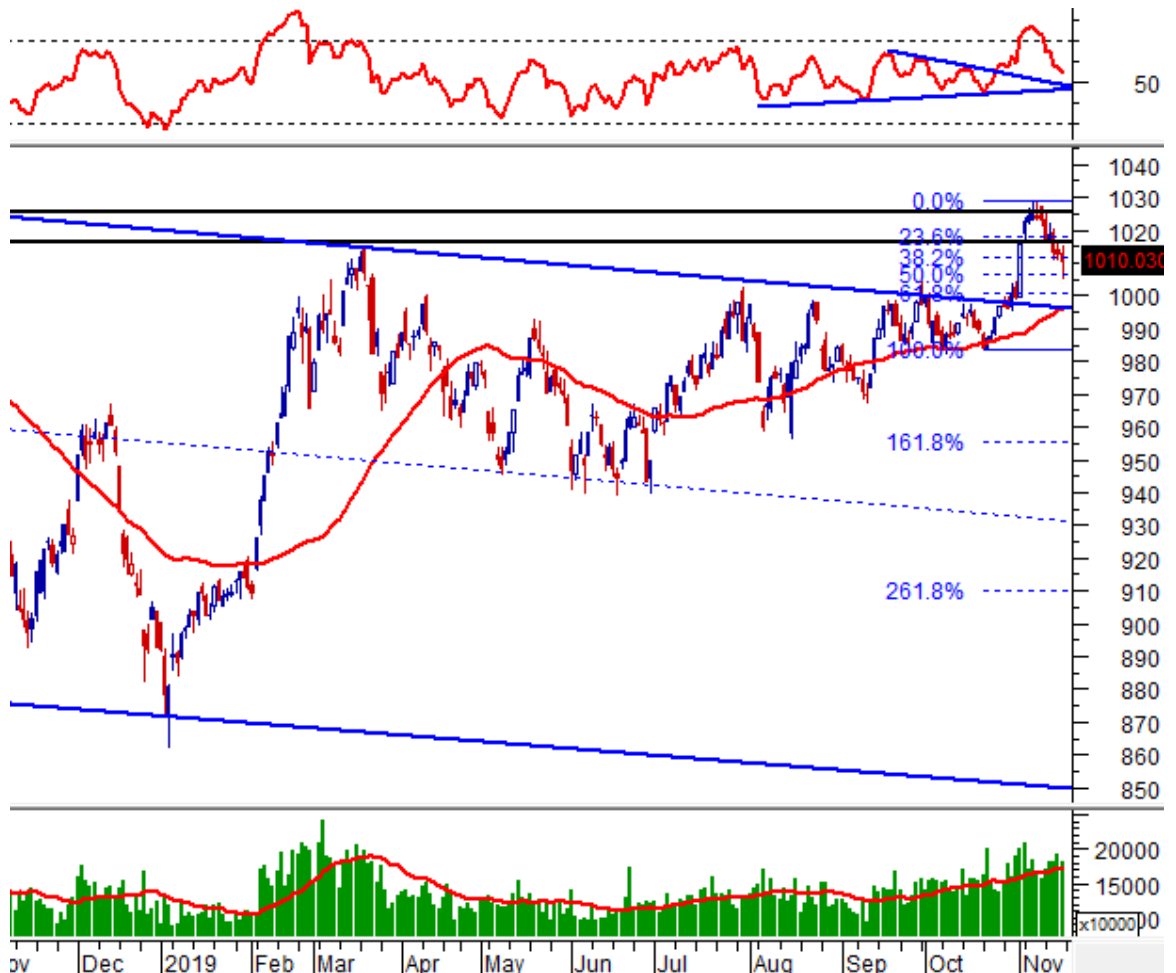
Chiến lược đầu tư & Phân tích kỹ thuật chuyên sâu thị trường chứng khoán Việt Nam.

#### VN-Index - Đã rơi khỏi Fibonacci Retracement 38.2%

VN-Index đã hoàn thành mẫu hình Rounding Top và mục tiêu của chỉ số theo mẫu hình sẽ là vùng 1,000-1,005 điểm (trùng với ngưỡng Fibonacci Retracement 61.8% và cận trên mẫu hình Ascending Triangle).

Chỉ số đã tiếp tục test thất bại vùng 1,015-1,025 điểm khi tạo cây nến với bóng trên tiến gần vùng này, đồng thời đã rơi khỏi ngưỡng Fibonacci Retracement 38.2% cho thấy rủi ro tăng lên. Song với bóng nến dưới dài và chạm ngưỡng Fibonacci Retracement 50% (tại mốc 1,005 điểm), dự kiến đây sẽ là ngưỡng hỗ trợ mạnh và chỉ số sẽ có hồi phục khi tiến về đây.

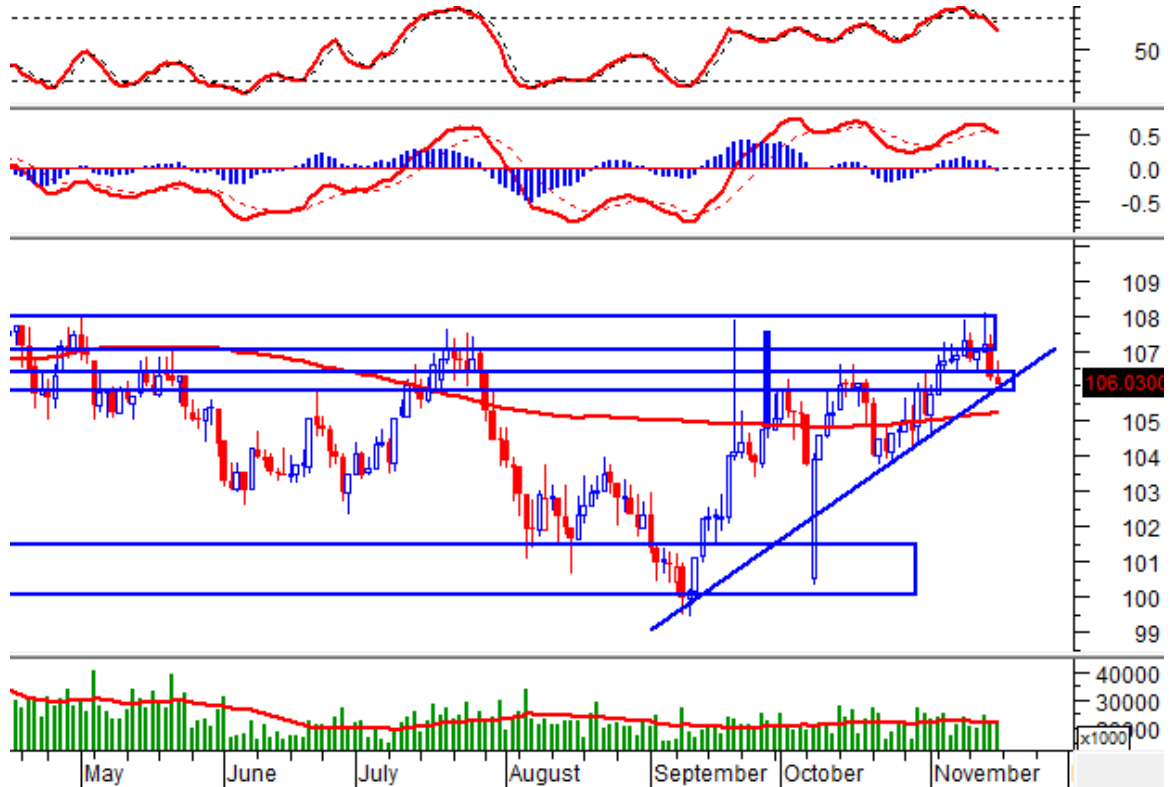
Tại đây cũng là hỗ trợ (nơi hội tụ của 2 đường trendline) của chỉ báo Relative Strength Index nên khả năng chỉ số có hồi phục tăng lên.



#### HNX-Index - Inverted Hammer xuất hiện

HNX-Index tạo cây nến Inverted Hammer trong phiên ngày 15/11/2019 chứng tỏ tâm lý nhà đầu tư đang được cải thiện.

Mẫu hình nền này xuất hiện ngay tại hỗ trợ là vùng 105.8-106.4 điểm hội tụ với trendline tăng ngắn hạn, qua đó chứng tỏ khả năng chỉ số sẽ có hồi phục trở lại tăng lên. Song với khối lượng thường xuyên nằm dưới mức trung bình 20 phiên trong tuần qua thì nhiều khả năng chỉ số vẫn đang trong nhịp rung lắc tại kênh sideways, với cận trên là vùng 107-108 điểm và cận dưới là vùng 105.8-106.4 điểm.



### Phân tích Dòng tiền

**Biến động của dòng tiền thông minh:** VS-NVI VN giảm và cắt xuống đường EMA 20 ngày. Nếu trạng thái này vẫn duy trì trong những phiên tới thì rủi ro sụt giảm bất ngờ (thrust down) sẽ gia tăng.



**Biến động của dòng tiền từ khối ngoại:** Khối ngoại bán ròng trong phiên giao dịch ngày 15/11/2019. Nếu nhà đầu tư nước ngoài duy trì hành động này trong những phiên tới thì khả năng hồi phục sẽ bị hạn chế.

## PHÂN TÍCH CỔ PHIẾU: Tuần 18-22/11/2019

**Tuần 18-22/11/2019: 10 cổ phiếu “nóng” dưới góc nhìn PTKT của Vietstock**

**Các cổ phiếu “nóng” được phân tích trong báo cáo của Phòng Tư vấn Vietstock gồm: BCG, CTD, MSN, MWG, NKG, PVS, TCB, TCH, VKC và VNM.**

Các cổ phiếu này được chọn lọc theo các tín hiệu phân tích kỹ thuật, khuyến nghị của Vietstock Trader, thanh khoản... Các phân tích dưới đây có thể phục vụ cho mục đích tham khảo trong ngắn hạn cũng như dài hạn.

### BCG - CTCP Bamboo Capital

Sau khi vượt khỏi các trendline trung hạn, dài hạn, kênh giảm khởi nguồn từ tháng 06/2017, hướng tăng, một xu hướng tăng mới đã được xác nhận trên cổ phiếu. Mặt khác, giá cũng đã bứt phá khỏi cận trên kênh tăng từ tháng 04/2017 chứng tỏ đà tăng sẽ càng được củng cố.

Về ngắn hạn, BCG đã hoàn thành Descending Triangle trong phiên break out ngày 11/11/2019 (giá tăng mạnh cùng khối lượng bứt phá) và đã đạt tới mục tiêu là vùng quanh mốc 9,400. Mẫu nến Dark Cloud Cover xuất hiện trong ngày 15/11/2019 chứng tỏ động lực tăng đã yếu dần trên giá. Dự kiến vùng 8,600-8,800 sẽ là hỗ trợ của giá trong những phiên tới.



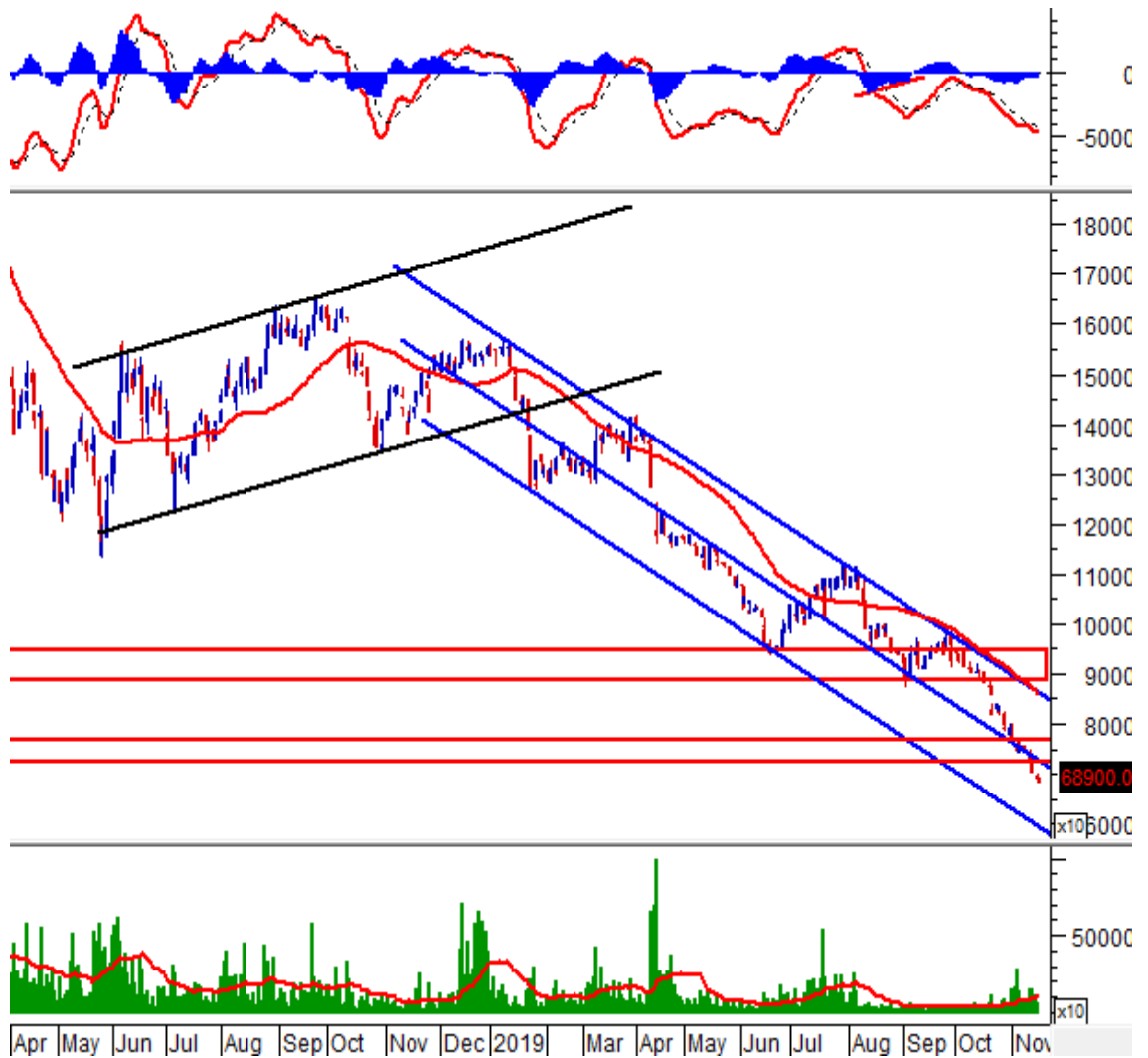
### CTD - CTCP Xây dựng Coteccons

Sau khi hoàn thiện mẫu hình Bearish Flag, CTD đã trở lại với xu hướng giảm và đã dao động trong kênh giảm trung hạn từ đầu năm 2019 tới nay, với cấu trúc được tạo bởi 3 đường trendline.

Hiện tại, giá đã rút khỏi trendline giữa kênh và hỗ trợ ở vùng 72,200-76,700 (đáy cũ tháng 10/2015) trong phiên ngày 12/11/2019 với khối lượng lớn. Điều này chứng tỏ triển vọng của giá trong ngắn hạn không mấy khả quan.

Tuy nhiên, sau khi giá tạo cây nến Hammer trong phiên 14/11/2019, cây nến nhỏ dạng Dragonfly Doji xuất hiện cùng khối lượng dưới trung bình 20 phiên cho thấy lực bán đã cạn kiệt dần. MACD histogram đã tạo phân kỳ và nếu chỉ báo cho mua trở lại, khả năng giá có hồi phục tăng lên.

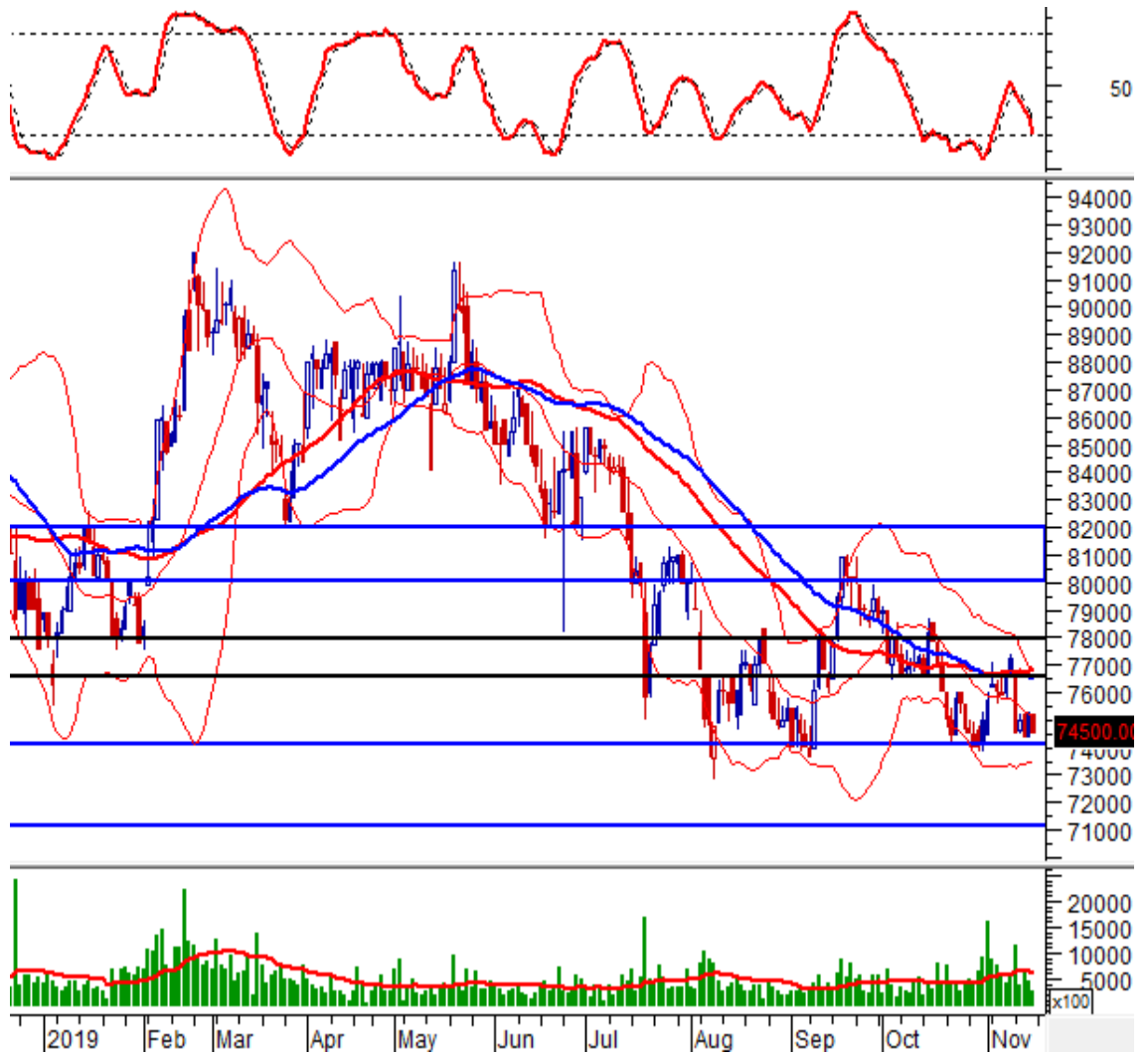
Trendline giữa kênh và hỗ trợ ở vùng 72,200-76,700 (đáy cũ tháng 10/2015) sẽ là kháng cự của giá trong trường hợp đó.



### MSN – CTCP Tập đoàn Masan

Về trung hạn, MSN đang dao động trong kênh đi ngang gần 6 tháng được tạo bởi ba vùng. Đầu tiên là cận dưới kênh tại vùng 71,100-74,100; cận giữa tại vùng 76,500-78,000 và cận trên tại vùng 80,000-82,000.

Sau khi MSN đã tạo tổ hợp nến Evening Star trong phiên ngày 11/11/2019, giá đã điều chỉnh và hiện đang tích lũy trở lại với mức khối lượng thấp tại cận dưới kênh. Cận này sẽ tiếp tục là hỗ trợ của giá trong những phiên tới.

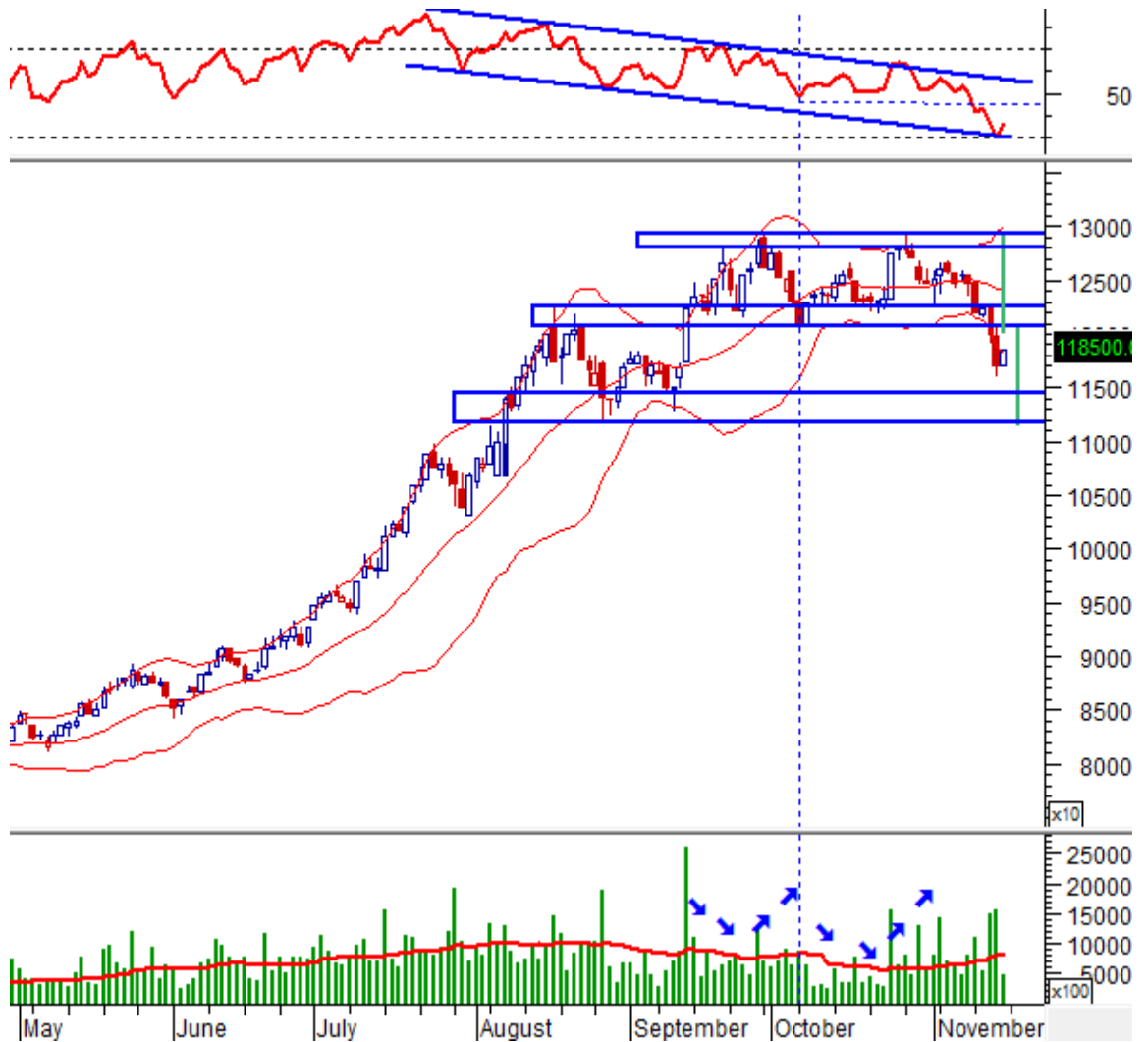


### MWG - CTCP Đầu tư Thế giới Di động

MWG đã dao động sideways tại kênh đi ngang (cận trên là vùng 127,800-129,400 và cận dưới là vùng 120,500-122,500) trong hơn 1 tháng qua.

Tuy nhiên, giá đã rơi khỏi cận dưới kênh này trong phiên ngày 13/11/2019 với mức khối lượng lớn (phiên breakout hoàn hảo) cho thấy xu hướng sideways ngắn hạn đã kết thúc và giá đang đi vào xu hướng ngắn hạn. Mục tiêu của giá theo mẫu hình chữ nhật là vùng 111,500-114,600 (đáy cũ tháng 08/2019). Nhiều khả năng chỉ số sẽ có hồi phục tại đây.

Hiện tại, giá đã có hồi phục trong phiên ngày 16/11/2019, song mức khối lượng nằm thấp dưới mức trung bình 20 phiên chứng tỏ đây chỉ là nhịp hồi kỹ thuật sau khi giá bứt ra khỏi Lower Band của Bollinger Bands. Nhịp hồi kỹ thuật này có thể hướng đến cận dưới kênh ngang trước khi giá trở lại với nhịp điều chỉnh.



### NKG - CTCP Thép Nam Kim

NKG xuất hiện mẫu hình nến Bearish Engulfing, Tweezers Top và Bearish Belt Hold trong phiên 13/11/2019 cùng khối lượng vượt trung bình 20 phiên, qua đó cho thấy nhiều khả năng nhịp tăng từ đáy cũ tháng 02/2019 (tương đương vùng 5,600-6,000) đã kết thúc.

Điều này là do giá đã tiến gần kháng cự mạnh là vùng 6,500-6,800 (tương ứng với hội tụ của SMA 200 ngày, trendline giảm trung hạn và Gap tạo trong phiên ngày 13/02/2019). MACD histogram cũng đã tạo phân kỳ giá xuống nên dự kiến các nhịp điều chỉnh sẽ xuất hiện trong những phiên tới.

Tuy nhiên, giá đã tạo cây nến Inverted Hammer tại hỗ trợ là middle của Bollinger Bands cùng khối lượng lớn cho thấy lực cầu tại đây khá lớn. Điều này thể hiện triển vọng của NKG vẫn khá lạc quan và nếu giá có hồi phục trong phiên tới thì ảnh hưởng từ các mẫu nến trên sẽ kết thúc.





### PVS - Tổng Công ty cổ phần Dịch vụ Kỹ thuật Dầu khí Việt Nam

Sau khi chạm cận dưới của kênh tăng dài hạn từ tháng 07/2018 tới nay, PVS đã hồi phục trở lại và xác nhận sự hình thành của kênh giảm ngắn hạn từ tháng 05/2019 tới nay.

Hiện tại, giá vẫn đang dao động tại kênh này và được tạo nên bởi 3 đường trendline. Sau khi đã tích lũy trong 7 phiên liên tiếp, PVS đã bứt phá với cây nến White Closing Marubozu trong phiên ngày 05/11/2019 cùng mức khối lượng lớn hàm ý về sự trở lại của nhịp tăng mới.

Giá vẫn đang trong nhịp điều chỉnh sau khi chạm trendline kháng cự giữa kênh và middle Bollinger Bands sẽ là hỗ trợ gần nhất của giá.



### TCB - Ngân hàng TMCP Kỹ thương Việt Nam

TCB đã vượt khỏi kênh giảm dài hạn và SMA 200 ngày cho thấy xu hướng giảm dài hạn đã kết thúc

Hiện tại, sau khi tạo cây nến Doji trong ngày 11/11/2019 tại kháng cự là đáy cũ của năm 2018 (tương đương vùng 25,000-26,000) (hàm ý về sự mạnh mẽ trở lại của bên bán và chững lại của nhịp tăng), giá đã tạo mẫu hình nến Bearish Engulfing trong phiên ngày 13/11/2019 và rơi khỏi vùng này. Điều này chứng tỏ nhịp tăng đã kết thúc và giá đã vào nhịp điều chỉnh ngắn hạn.

Giá có hồi phục nhẹ trong phiên ngày 15/11/2019 sau khi tiến gần SMA 20 ngày, song với mức khối lượng thấp thì lực hồi này không mấy bền vững. Nếu rơi khỏi ngưỡng này thì nhịp điều chỉnh sẽ được xác nhận.

Các chỉ báo Stochastic Oscillator cũng đã cho bán trong vùng overbought rơi khỏi vùng này, đồng thời đã tạo phân kỳ giá xuống cho thấy rủi ro là khá lớn. Cận trên kênh giảm dài hạn và SMA 200 ngày (hội tụ với Fibonacci Retracement 38.2%) được dự đoán sẽ là điểm rơi về của giá ở nhịp điều chỉnh này.



### TCH - CTCP Đầu tư Dịch vụ Tài chính Hoàng Huy

TCH tiếp tục tăng mạnh phiên thứ 4 liên tiếp với cây nến White Opening Marubozu sau khi tích lũy 5 phiên quanh đường SMA 50 ngày và vượt kháng cự đỉnh cũ tháng 2/2019.

Tuy nhiên, giá đã tiến đến test vùng kháng cự là hội tụ của đỉnh cũ tháng 06/2018 với ngưỡng Fibonacci Projection 78.6%(tương đương vùng 26,000-26,700), chỉ báo Stochastic Oscillator đã tiến vào vùng overbought nên khả năng xuất hiện các nhịp điều chỉnh, rung lắc trên cổ phiếu tăng lên.



### VKC - CTCP Cáp - Nhựa Vĩnh Khánh

Sau khi rút khỏi vùng tích lũy trong 4 tháng ở vùng 3,500-4,000, VKC đã hồi phục trở lại sau khi rơi về vùng 2,600-2,800 (đáy cũ tháng 04, 08/2013) và tạo mẫu nến Bullish Engulfing trong phiên ngày 13/11/2019 hàm ý về một nhịp hồi trở lại.

Hiện tại, giá đã tiến gần trở lại kháng cự tại vùng 3,500-4,000 nên khả năng giá có rung lắc trở lại tăng lên. Khối lượng nằm dưới mức trung bình 20 phiên trong 1 tuần qua cho thấy lực cầu hiện không quá mạnh.

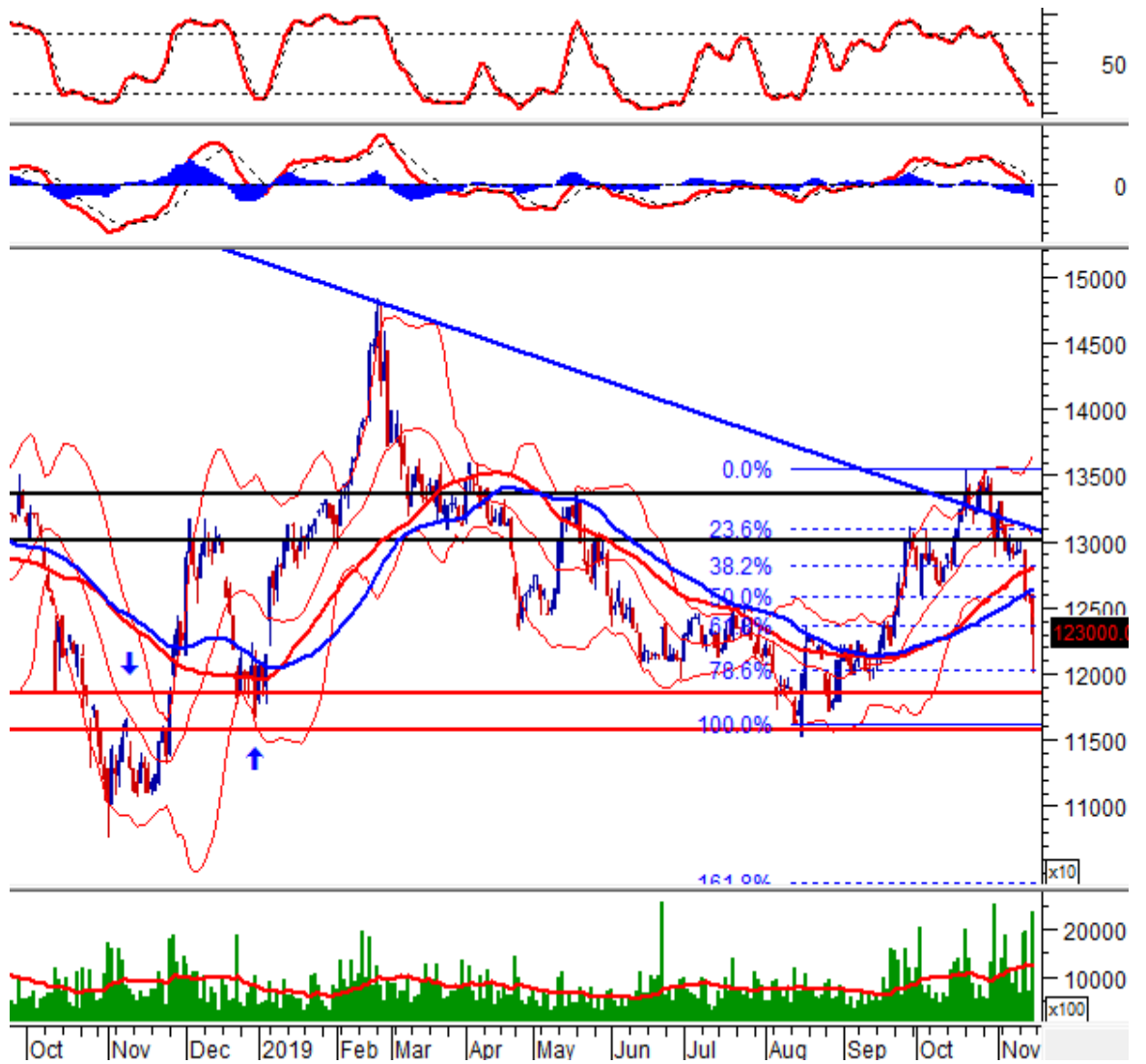


### VNM - CTCP Sữa Việt Nam

Sau khi tạo mẫu hình nến Tweezers Top tại kháng cự là vùng 129,900-133,500 (tương ứng với tháng 09/2019 hội tụ với trendline giảm dài hạn), VNM đã tạo cây nến gần giống Bearish Belt Hold trong phiên ngày 30/10/2019 hàm ý về sự trở lại của nhịp điều chỉnh. Nhịp điều chỉnh đã được xác nhận sau khi giá rơi khỏi middle của Bollinger Bands.

Sau khi giá đã giảm mạnh với cây nến Bearish Belt Hold cùng khối lượng lớn trong phiên ngày 12/11/2019 (hàm ý về sự tiếp tục của nhịp điều chỉnh), giá đã tiếp giảm và rơi về ngưỡng hỗ trợ Fibonacci Retracement 61.8% (hội tụ với Window được tạo bởi trong phiên ngày 07/01/2019 tại vùng 121,300-124,200).

Chỉ báo Stochastic Oscillator cũng đã tiến vào vùng oversold cho thấy nhiều khả năng nhịp điều chỉnh sẽ sắp kết thúc.



## I KHUYẾN CÁO

Báo cáo này chỉ nhằm mục đích cung cấp thông tin. Thông tin trên báo cáo được Vietstock thu thập từ những nguồn đáng tin cậy nhưng chưa được xác minh một cách độc lập; Vietstock không đại diện hay đảm bảo và không chịu bất kỳ trách nhiệm hay nghĩa vụ nào về tính xác thực và hoàn thiện của thông tin đó.

Không một thông tin hay ý kiến nào đưa ra cấu thành một lời giới thiệu hay lời mời giới thiệu, chào mua hoặc bán bất kỳ chứng khoán, các khoản đầu tư nào, hay các quyền chọn, hợp đồng tương lai, các loại chứng khoán phái sinh liên quan đến các chứng khoán và các khoản đầu tư đó. Thông tin thu thập không nhằm mục đích đưa ra lời khuyên đầu tư cho cá nhân và nó cũng không nhắm đến những mục tiêu đầu tư cụ thể, tình hình tài chính và những nhu cầu cụ thể của bất kỳ ai nhận được bản báo cáo này.

Các ý kiến trong báo cáo hoàn toàn do Phòng Tư vấn của Vietstock đưa ra và có thể thay đổi mà không cần báo trước.

© Bản quyền thuộc Vietstock 2019. Không một phần nào trong báo cáo này được phép làm lại, sửa chữa lại, hay được chuyển giao dưới bất kỳ hình thức hay phương pháp nào như điện tử, kỹ thuật, sao chép, ghi âm hay những hình thức khác mà không được sự cho phép của Vietstock.