

TECHNICAL VIEW: TUẦN 06-10/01/2020

THỊ TRƯỜNG & CHIẾN LƯỢC ĐẦU TƯ – PHÂN TÍCH CỔ PHIẾU CHỌN LỌC

03/01/2020

Phòng Tư vấn VIETSTOCK
[TV@vietstock.vn]



BÁO CÁO PHÂN TÍCH 2019

PHÂN TÍCH THỊ TRƯỜNG: TUẦN 06-10/01/2020

Phân tích kỹ thuật chứng khoán Việt Nam: Tuần 06-10/01/2020

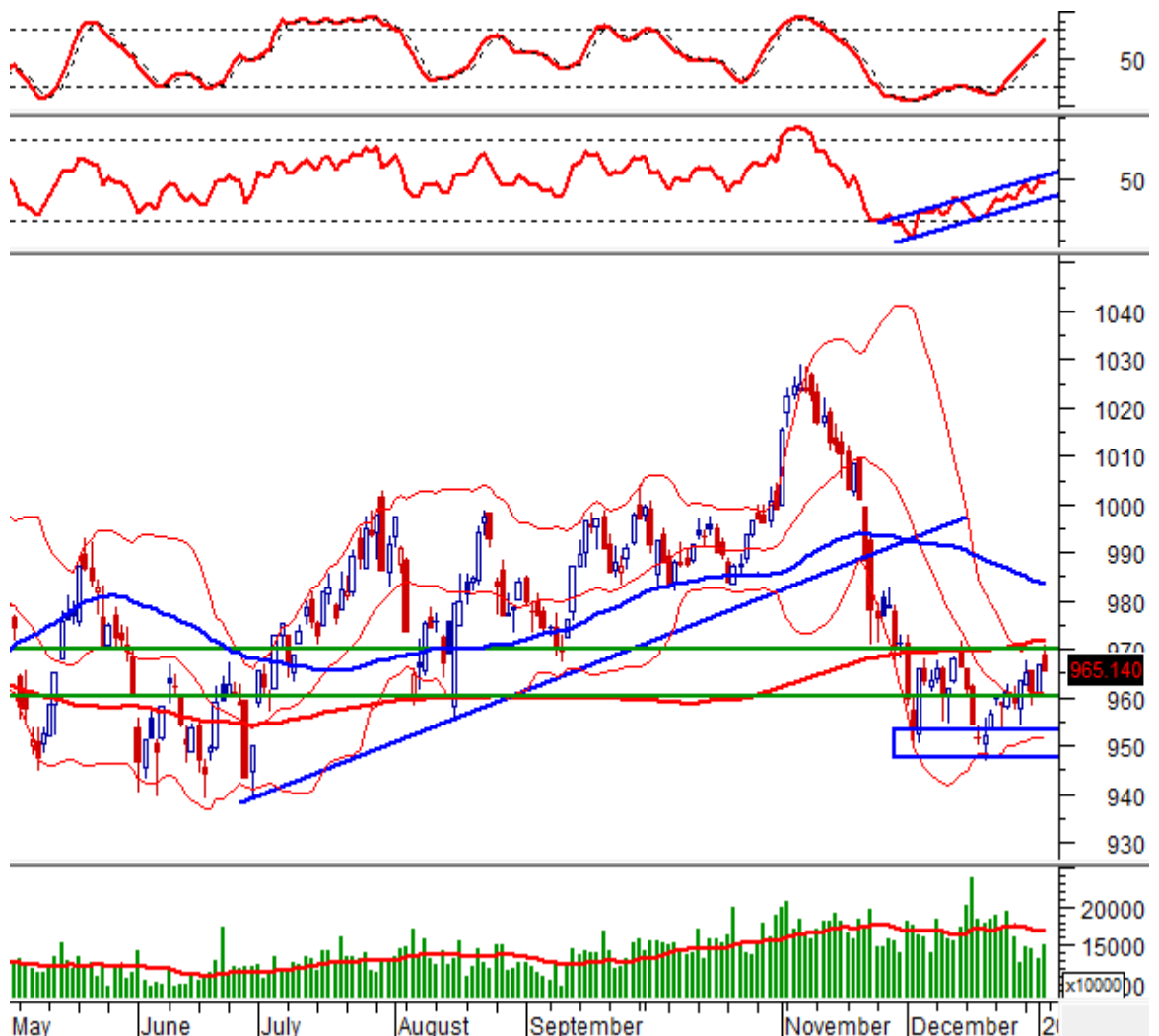
Chiến lược đầu tư & Phân tích kỹ thuật chuyên sâu thị trường chứng khoán Việt Nam.

Phân tích Xu hướng và Dao động giá

VN-Index - Tình trạng Upthrust xuất hiện

VN-Index điều chỉnh và tạo cây nến dạng Upthrust, qua đó cho thấy giá đã test không thành công hội tụ của đường SMA 250 ngày và vùng 960-970 điểm trong phiên ngày 03/01/2020. Điều này thể hiện nhịp điều chỉnh sẽ còn tiếp tục trong những phiên tới. Middle Bollinger Bands sẽ là hỗ trợ trước mắt của chỉ số, nếu rơi khỏi ngưỡng này thì đáy tháng 12/2019 sẽ là hỗ trợ tiếp theo của chỉ số.

Chỉ báo Relative Strength Index đảo chiều và nếu chỉ báo test thành công cận dưới kênh tăng thì triển vọng của chỉ số vẫn còn tích cực.



Mặt khác, nếu nhìn theo góc độ tuần, sau khi tạo mẫu hình nến Bullish Harami vào tuần trước, chỉ số đã tiếp tục tăng song lại tạo cây nến High Wave. Điều này cho thấy tâm lý nhà đầu tư vẫn đang khá giằng co và phân vân.

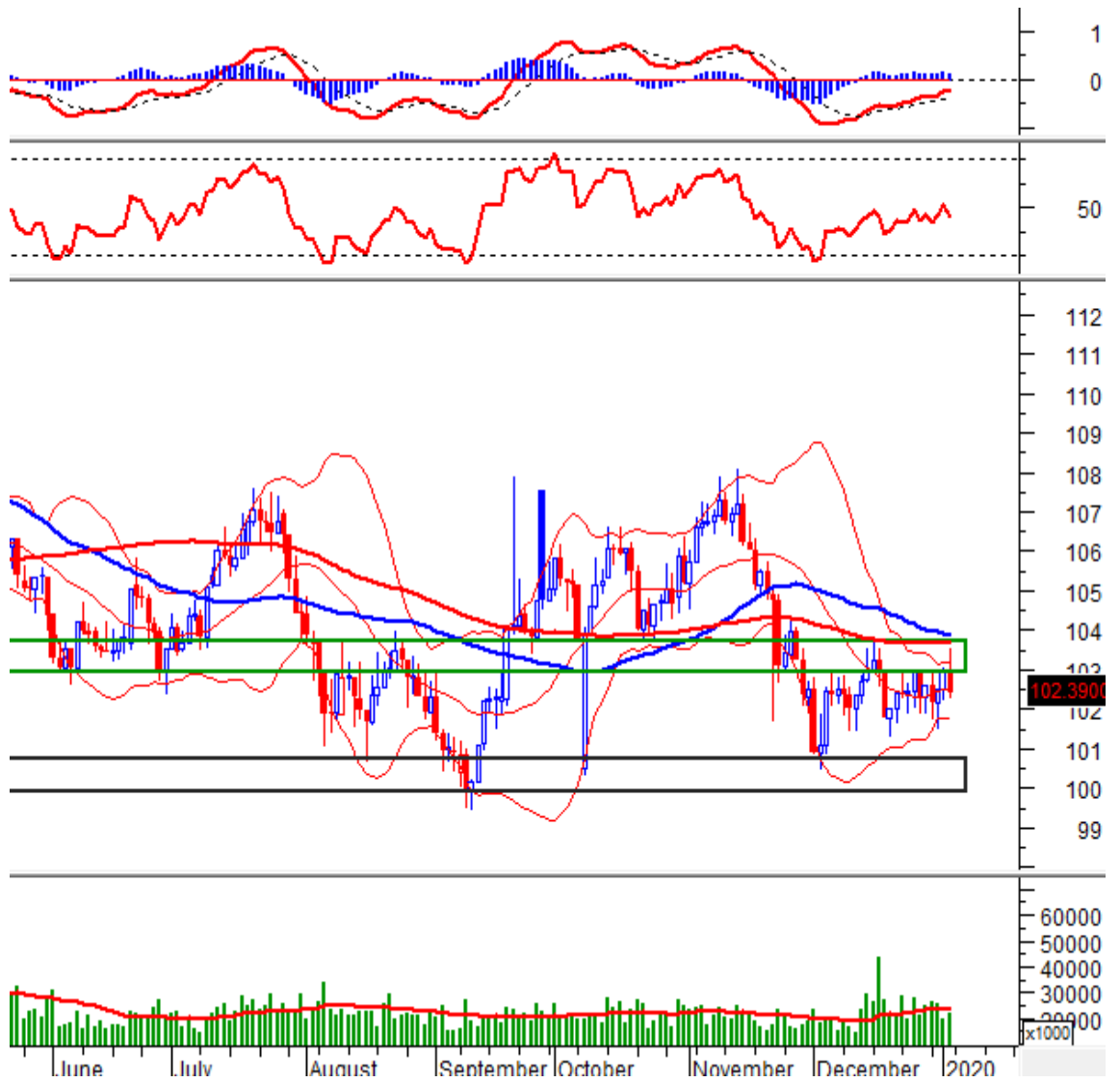
Chỉ báo Stochastic Oscillator cũng đã tiến vào vùng oversold nên rủi ro tiếp tục điều chỉnh đã giảm bớt. Hiện kịch bản chỉ số tiếp tục rung lắc tại vùng 960-970 điểm đang được ủng hộ.



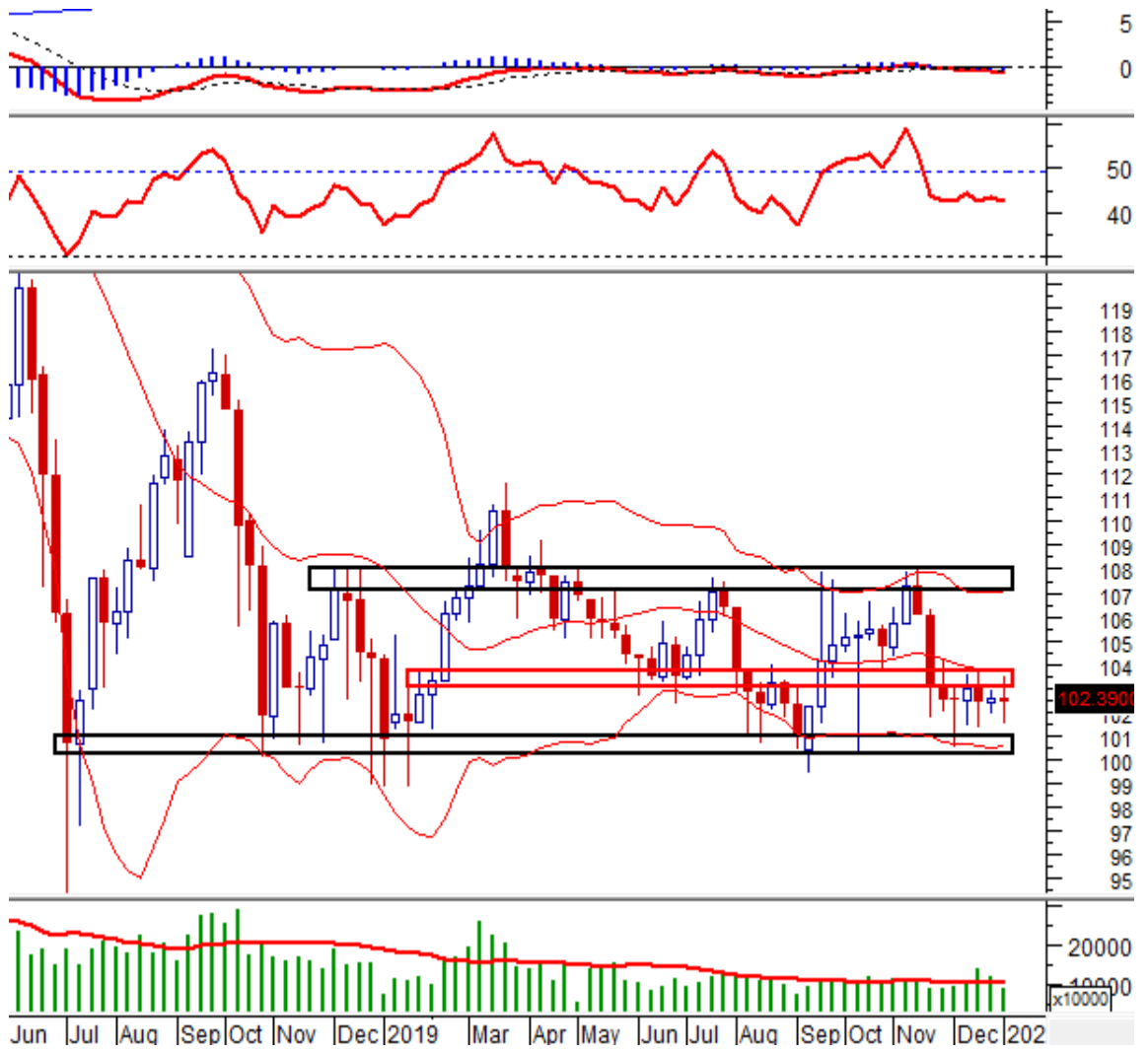
HNX-Index - Chỉ báo Relative Strength Index rớt khỏi mốc 50

HNX-Index giảm điểm sau khi không test thành công vùng kháng cự 103-103.7 điểm và xuất hiện bóng nến trên dài trong phiên ngày 03/01/2020. Điều này cho thấy lực cung tại đây khá mạnh. Bollinger Bands tiếp tục co thắt hàm ý sắp có biến động lớn trong thời gian tới.

Khả năng HNX-Index sẽ tiếp tục kịch bản đi ngang trong vùng 103-103.7 điểm và vùng 100-101 điểm (đáy cũ tháng 10/2018) được ủng hộ với độ tin cậy đến từ hai vùng này. Các chỉ báo kỹ thuật vẫn chưa cho dấu hiệu tích cực khi Relative Strength Index hiện đã rớt khỏi mốc 50, MACD vẫn duy trì trạng thái cho mua nhưng chưa vượt được ngưỡng 0.

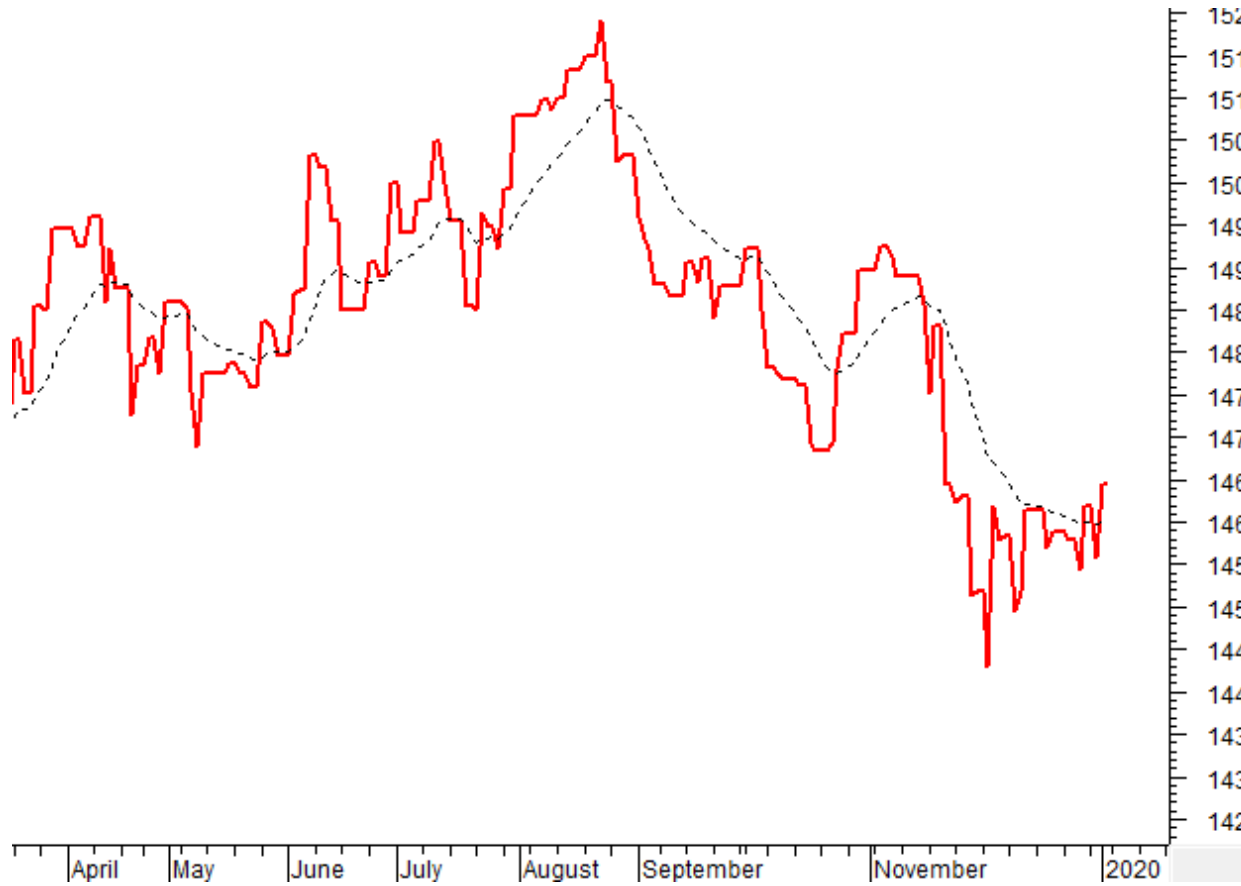


Nếu nhìn theo góc độ tuần, HNX-Index liên tục tạo cây nến High Wave hàm ý sự phân vân và do dự đang chi phối tâm lý của nhà đầu tư. Khối lượng có xu hướng giảm dần và nằm dưới mức trung bình 20 phiên cũng hàm ý điều này. Với những diễn biến hiện tại thì dự kiến nhịp tích lũy sẽ còn tiếp diễn trong tuần tới.



Phân tích Dòng tiền

Biến động của dòng tiền thông minh: VS-NVI VN đi ngang và nằm trên đường EMA 20 ngày. Nếu trạng thái này tiếp tục duy trì trong những phiên tới thì rủi ro sụt giảm bất ngờ (thrust down) sẽ giảm thiểu.



Biến động của dòng tiền từ khối ngoại: Khối ngoại mua ròng trong phiên giao dịch ngày 03/01/2020. Nếu nhà đầu tư nước ngoài duy trì hành động này trong những phiên tới thì rủi ro sẽ được hạn chế.

PHÂN TÍCH CỔ PHIẾU: Tuần 06-10/01/2020

Tuần 06-10/01/2020: 10 cổ phiếu “nóng” dưới góc nhìn PTKT của Vietstock

Các cổ phiếu “nóng” được phân tích trong báo cáo của Phòng Tư vấn Vietstock gồm: CTG, DGW, HSG, LDG, NVL, PLX, POW, PTB, TDH và VRE.

Các cổ phiếu này được chọn lọc theo các tín hiệu phân tích kỹ thuật, khuyến nghị của Vietstock Trader, thanh khoản... Các phân tích dưới đây có thể phục vụ cho mục đích tham khảo trong ngắn hạn cũng như dài hạn.

CTG - Ngân hàng TMCP Công Thương Việt Nam

Về dài hạn, CTG đang dao động trong kênh đi ngang (sideways) gần 8 tháng qua với 3 vùng chính là vùng 22,700-23,300 (đáy cũ tháng 09,11/2018 và đỉnh cũ tháng 04, 11/2019), vùng 21,300-21,600 (đỉnh cũ tháng 02, 03, 05/2019 và đáy cũ tháng 10/2019) và vùng 19,500-20,000 (đáy cũ tháng 02, 06/2019).

Sau khi tạo tổ hợp nến Morning Star trong phiên ngày 04/12/2019 ngay tại cận dưới của kênh, CTG đã bắt đầu nhịp tăng mới, đồng thời đã bứt phá khỏi đường SMA 50 ngày trong phiên ngày 02/01/2020 với cây nến White Opening Marubozu cùng khối lượng vượt trung bình 20 phiên. Mặt khác, MACD cũng đã cắt lên ngưỡng 0 chứng tỏ giá đang trong một xu hướng tăng mới.

Hiện tại, CTG đang test cận giữa kênh và nếu vượt được ngưỡng này, đà tăng của giá sẽ càng được củng cố và điểm đến sẽ là cận trên kênh giá.

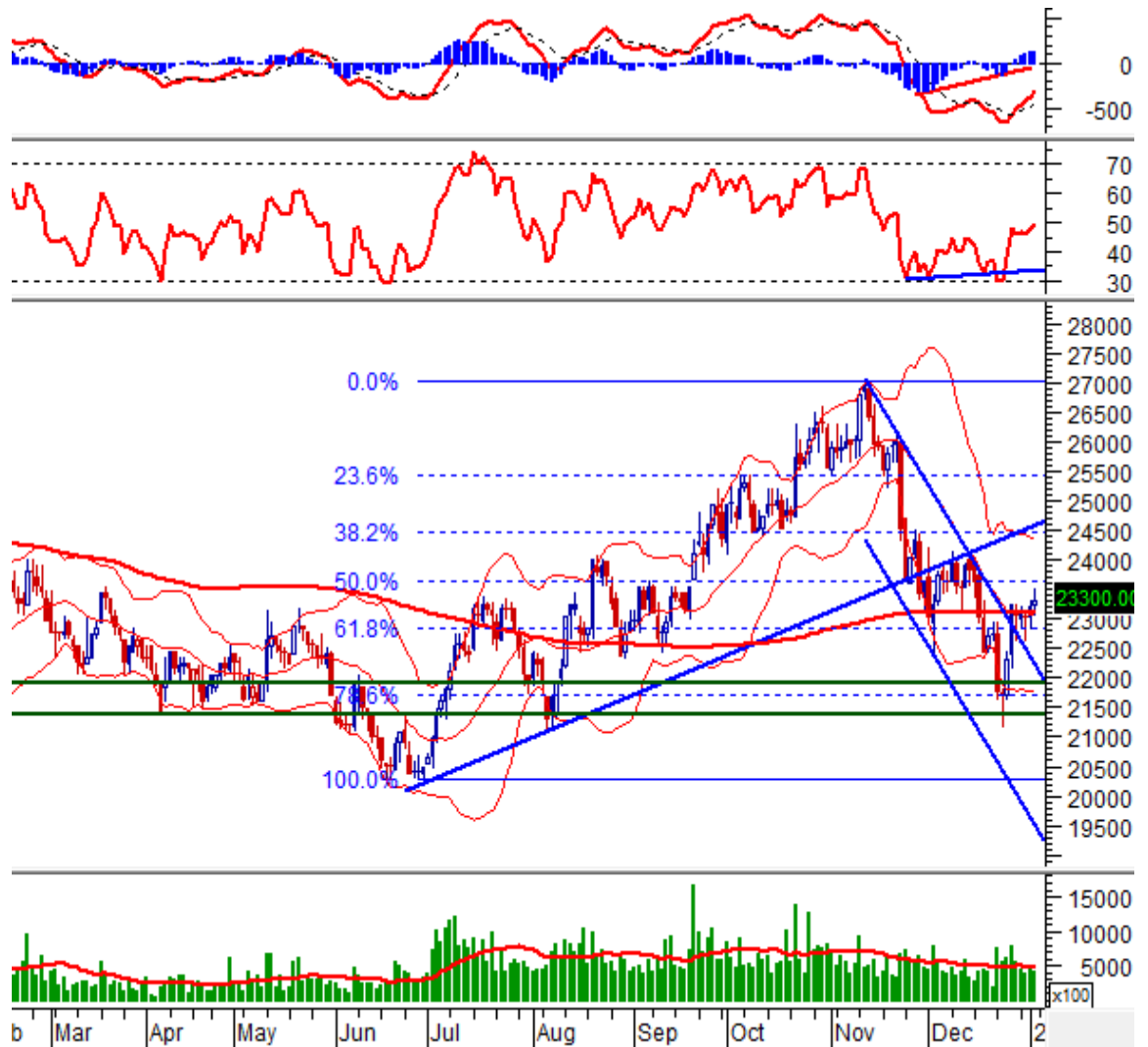


DGW - CTCP Thế Giới Số

DGW đã bứt phá khỏi kênh giảm ngắn hạn từ tổ hợp nến Morning Star trong phiên 25/12/2019, qua đó chứng tỏ nhiều khả năng xu hướng giảm đã kết thúc.

Hiện tại, giá cũng đã vượt middle Bollinger Bands sau 4 phiên giằng co chứng tỏ triển vọng ngắn hạn của cổ phiếu đã lạc quan hơn. Chỉ báo Relative Strength Index vượt mốc 50 cũng hàm ý điều này.

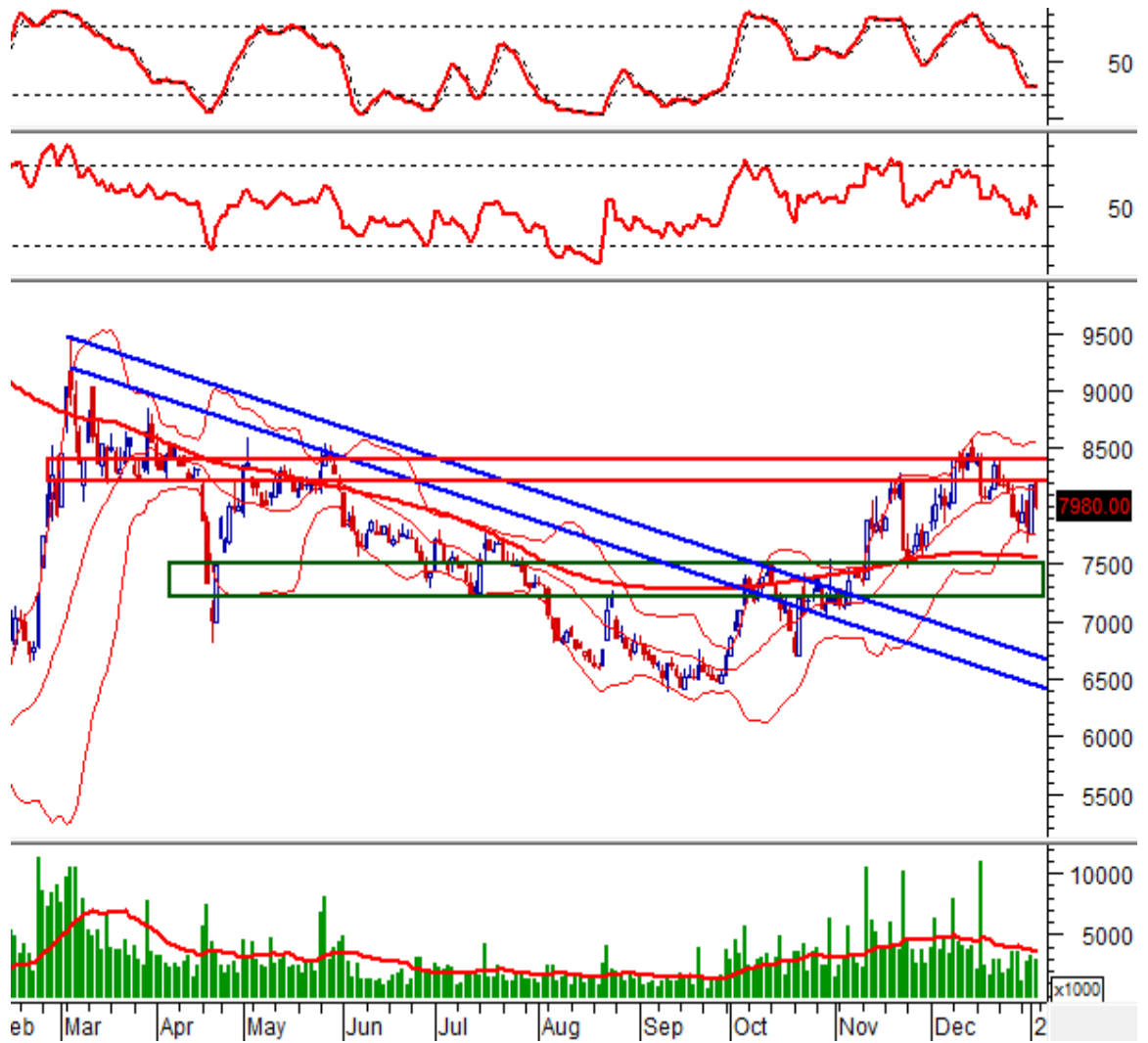
Các đường SMA 50 ngày và trendline tăng từ tháng 06/2019 sẽ là kháng cự mạnh của giá trong những phiên tới. Nếu vượt được các ngưỡng này thì xu hướng tăng sẽ trở lại với cổ phiếu này.



HSG - CTCP Tập đoàn Hoa Sen

Sau khi tạo mẫu hình nền Dark Cloud Cover trong phiên ngày 13/12/2019 ngay tại ngưỡng kháng cự là vùng 8,200-8,400 (đáy cũ tháng 03/2019 và đỉnh cũ tháng 05/2019) cùng với phân kỳ giá xuống xuất hiện trên chỉ báo Relative Strength Index, HSG đã giảm liên tục và hiện đang chứng lại tại đường SMA 50 ngày.

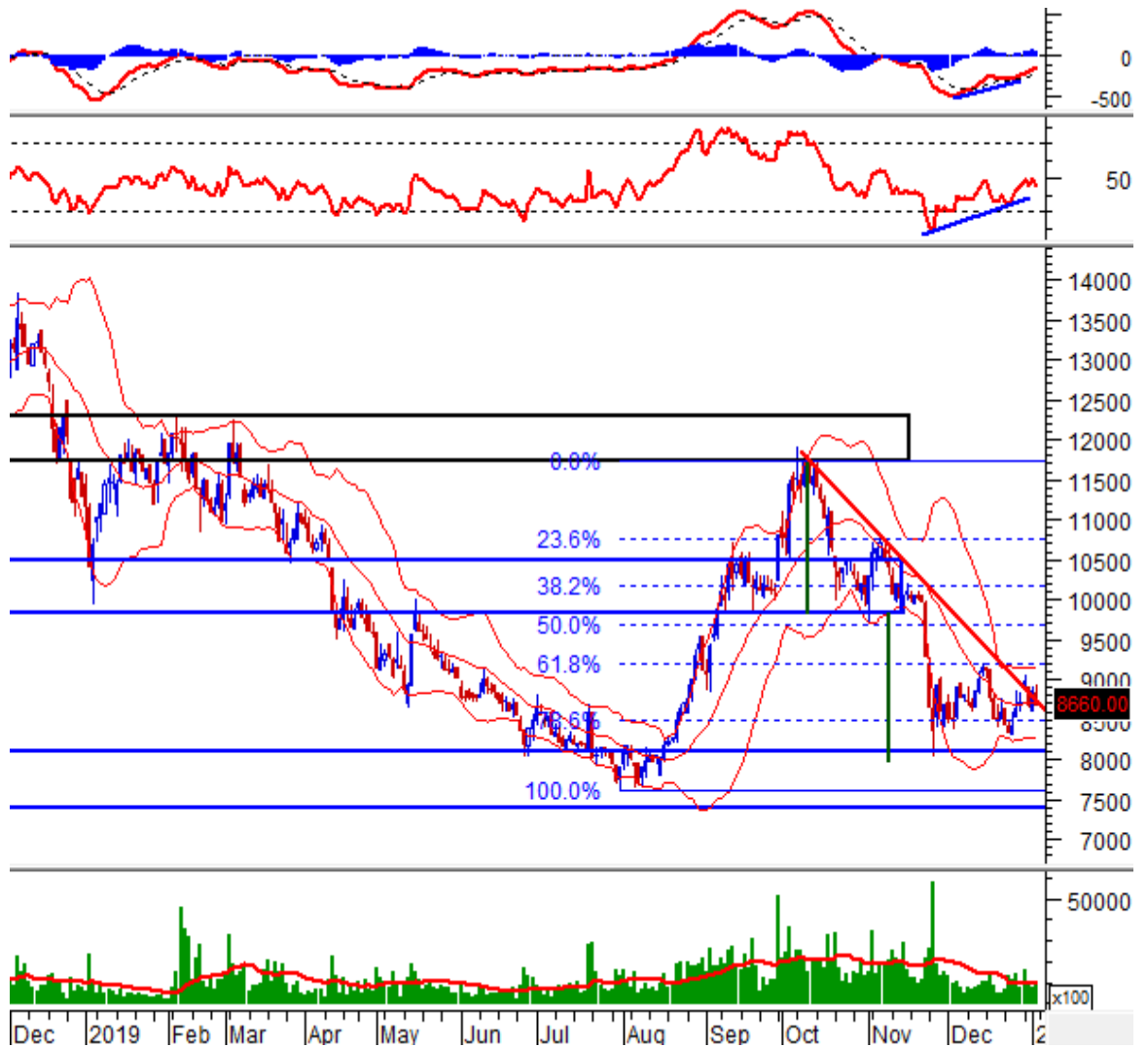
HSG đã có phiên hồi trong ngày 02/01/2020 và tạo mẫu hình nền Bullish Harami dự báo về sự kết thúc của nhịp điều chỉnh. Tuy nhiên, giá đã nhanh chóng điều chỉnh trong phiên sau đó dưới áp lực từ vùng 8,200-8,400 hội tụ middle Bollinger Bands cho thấy triển vọng của cổ phiếu vẫn chưa khả quan hơn. Chỉ khi nào giá vượt được ngưỡng này thì nhịp tăng mới trở lại với cổ phiếu.



LDG - CTCP Đầu tư LDG

Sau khi tạo mẫu hình nến Tweezers Bottom trong phiên 25/12/2019, LDG đã tiếp tục tăng trong phiên tiếp theo cho thấy tâm lý nhà đầu tư đã tích cực hơn. Song các cây nến với bóng trên dài liên tiếp xuất hiện cho thấy nhịp tăng hiện tại không mấy bền vững.

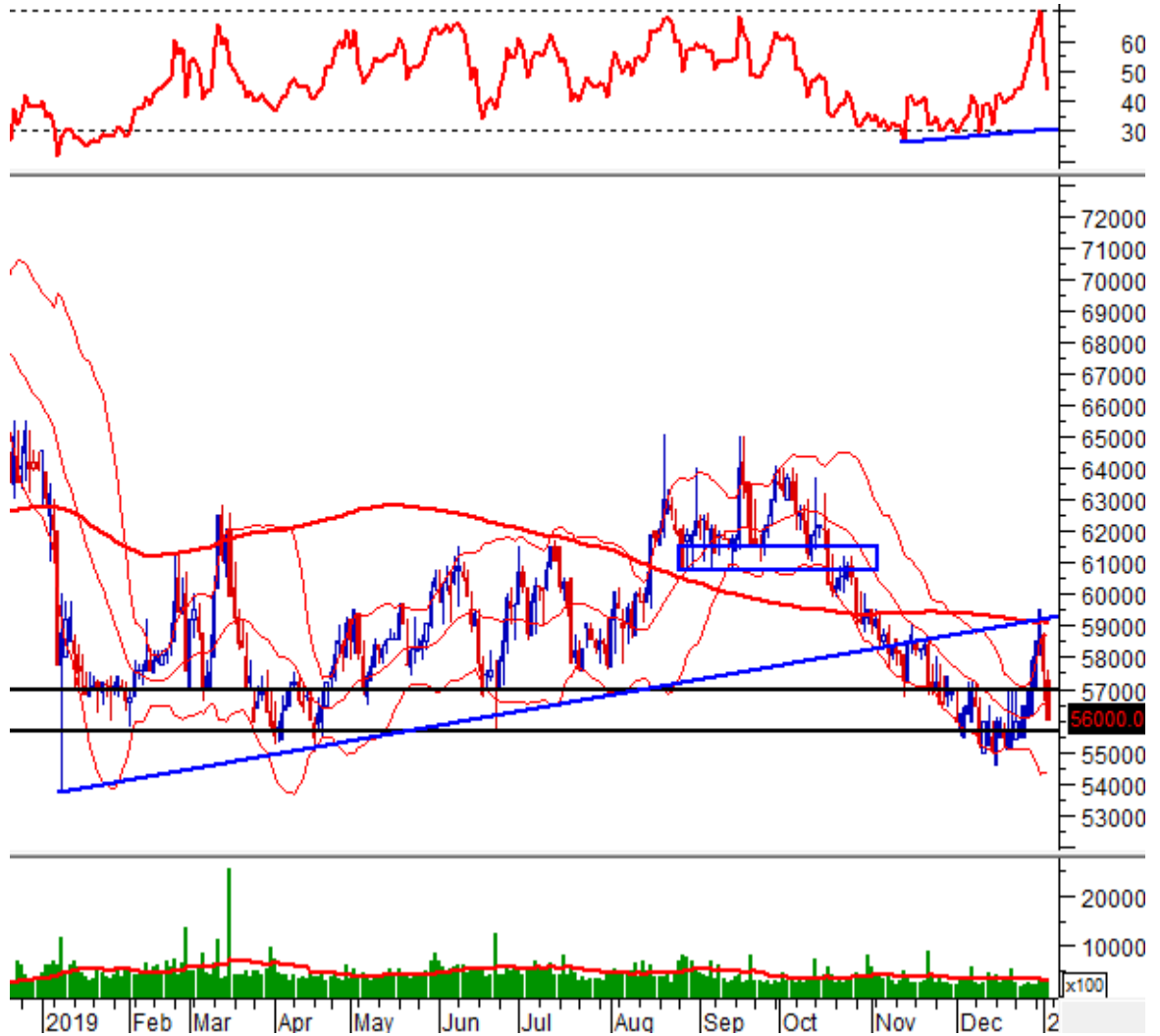
Hiện giá đã điều chỉnh tại kháng cự mạnh là vùng 9,000-9,300 (hội tụ của trendline giảm, Fibonacci Retracement 61.8% và đỉnh cũ tháng 12/2019). Dải Bollinger Bands hiện thoải dần nên khả năng cao giá đang trong nhịp sideway ngắn hạn với cận trên là vùng 9,000-9,300, cận dưới là vùng quanh ngưỡng Fibonacci Retracement 78.6%.



NVL - CTCP Tập đoàn Đầu tư Địa ốc No Va

Dưới áp lực từ kháng cự tại SMA 200 ngày, NVL đã liên tục rơi mạnh trong 2 phiên liên tiếp chứng tỏ nhịp tăng trước đó đã kết thúc.

Đỉnh cũ 04/2019 và đáy cũ tháng 03/2019 (tương đương vùng) sẽ trở lại là hỗ trợ mạnh của giá trong những phiên tới.



PLX - Tập đoàn Xăng Dầu Việt Nam

Sau khi bứt khỏi đường neckline của mẫu hình vai đầu vai thì PLX đã giảm liên tục và đã chứng đã giảm tại vùng 54,000-55,000 (trùng với mục tiêu giá của mẫu hình). Hiện PLX đã trong nhịp tăng mới sau khi tạo tổ hợp nến Three Inside Out trong phiên ngày 13/12/2019, và đang chứng lại tại các đường SMA trung hạn (50 và 65 ngày).

Mẫu hình nến Shooting Star xuất hiện trong phiên 03/01/2019 chứng tỏ rủi ro giá có điều chỉnh trở lại khá cao.



POW - Tổng Công ty Điện lực Dầu khí Việt Nam - CTCP

POW đang dao động trong kênh giảm dài hạn từ tháng 02/2019. POW tạo tổ hợp nền Morning Star trong phiên ngày 02/01/2019 ngay tại cận dưới của kênh giảm dài hạn cho thấy tâm lý nhà đầu tư đang dần tích cực hơn, đồng thời nhịp điều chỉnh khả năng cao đã kết thúc.

Chỉ báo Relative Strength Index đã cho tín hiệu nên rủi ro đã giảm bớt, song khối lượng khá ồ ạt khi nằm dưới trung bình 20 phiên cho thấy nhịp tăng trở lại hiện không mấy mạnh mẽ. Vùng 12,000-12,300 sẽ là kháng cự của giá trong ngắn hạn.



PTB - CTCP Phú Tài

Sau khi rút khỏi vùng 71,000-72,000 (tương ứng với đỉnh cũ tháng 02/2018, 06, 08/2019), PTB đã hồi phục trở lại nhờ vào hỗ trợ từ trendline tăng từ tháng 06/2019, đồng thời tạo mẫu hình nến Bullish Harami và Hammer trong phiên ngày 24/12/2019 cho thấy áp lực từ bên bán đã yếu dần.

Phân kỳ giá lên xuất hiện trên MACD histogram và Stochastic Oscillator cho thấy khả năng giá có hồi phục tăng lên. Song chỉ khi nào vượt được kháng cự ở vùng 71,000-72,000 thì triển vọng của giá mới lạc quan hơn. Với khối lượng liên tiếp nằm dưới trung bình 20 phiên thì kịch bản giá có tích lũy trở lại trong những phiên tới giữa 2 ngưỡng hỗ trợ và kháng cự trên đang được ủng hộ.



TDH - CTCP Phát triển Nhà Thủ Đức

Sau khi rơi về vùng 9,600-9,800 (đáy cũ tháng 09/2019) và đạt tới mục tiêu của mẫu hình Head and Shoulders, đà giảm của TDH đã chứng lại và dao động sideway trở lại trong 2 tháng qua. Hỗ trợ của giá là vùng 9,600-9,800 và kháng cự là vùng 10,100-10,300 (tương ứng với đỉnh cũ tháng 10/2018, 03, 06/2019 hội tụ với trendline tăng dài hạn từ tháng 01/2019).

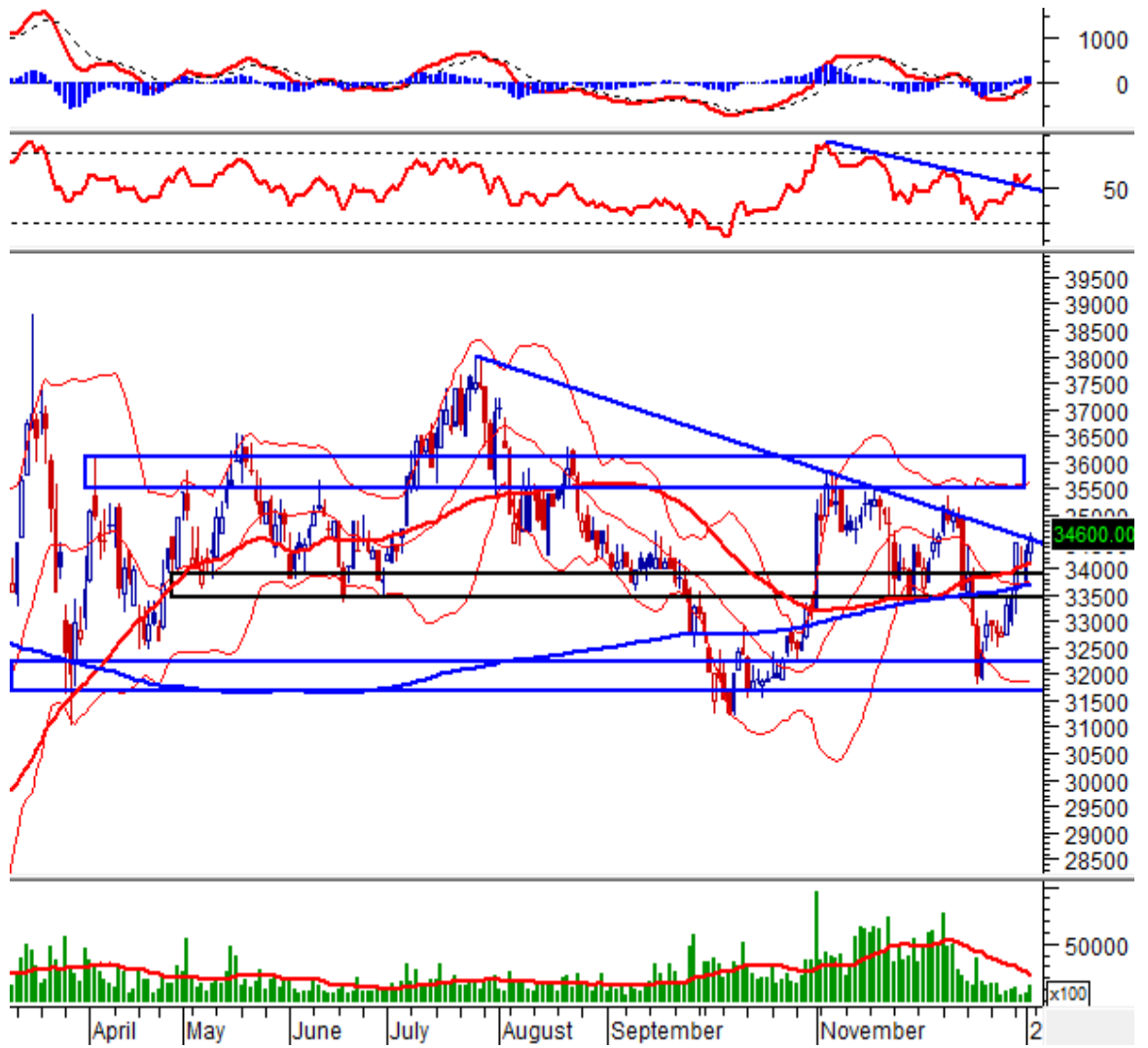
Hiện tại, TDH đã bứt phá khỏi kênh này chứng tỏ khả năng cao xu hướng tăng ngắn hạn đã trở lại với giá. MACD cắt lên ngưỡng 0, Relative Strength Index vượt mốc 50 cũng hàm ý điều này. Song dự kiến TDH sẽ có phiên throwback về cận trên kênh khi giá đã vượt khỏi Upper Band Bollinger Bands trong những phiên tới.



VRE - CTCP Vincom Retail

VRE đã bứt phá khỏi kháng cự mạnh là hội tụ của các đường SMA ngắn, trung và dài hạn với đáy cũ tháng 05, 06/2019 (tương đương vùng 33,400-33,900), đồng thời chỉ báo MACD cho mua trở lại, Relative Strength Index vượt mốc 50 và trendline kháng cự cho thấy triển vọng của giá đã tích cực hơn.

Kháng cự của giá trước mắt sẽ là trendline giảm trung hạn từ tháng 07/2019 và nếu vượt được ngưỡng này, điểm đến tiếp theo sẽ là vùng 35,500-36,000.



Kết thúc báo cáo.

I KHUYẾN CÁO

Báo cáo này chỉ nhằm mục đích cung cấp thông tin. Thông tin trên báo cáo được Vietstock thu thập từ những nguồn đáng tin cậy nhưng chưa được xác minh một cách độc lập; Vietstock không đại diện hay đảm bảo và không chịu bất kỳ trách nhiệm hay nghĩa vụ nào về tính xác thực và hoàn thiện của thông tin đó.

Không một thông tin hay ý kiến nào đưa ra cấu thành một lời giới thiệu hay lời mời giới thiệu, chào mua hoặc bán bất kỳ chứng khoán, các khoản đầu tư nào, hay các quyền chọn, hợp đồng tương lai, các loại chứng khoán phái sinh liên quan đến các chứng khoán và các khoản đầu tư đó. Thông tin thu thập không nhằm mục đích đưa ra lời khuyên đầu tư cho cá nhân và nó cũng không nhắm đến những mục tiêu đầu tư cụ thể, tình hình tài chính và những nhu cầu cụ thể của bất kỳ ai nhận được bản báo cáo này.

Các ý kiến trong báo cáo hoàn toàn do Phòng Tư vấn của Vietstock đưa ra và có thể thay đổi mà không cần báo trước.

© Bản quyền thuộc Vietstock 2019. Không một phần nào trong báo cáo này được phép làm lại, sửa chữa lại, hay được chuyển giao dưới bất kỳ hình thức hay phương pháp nào như điện tử, kỹ thuật, sao chép, ghi âm hay những hình thức khác mà không được sự cho phép của Vietstock.