

# TECHNICAL VIEW: TUẦN 14-18/12/2020

THỊ TRƯỜNG & CHIẾN LƯỢC ĐẦU TƯ – PHÂN TÍCH CỔ PHIẾU CHỌN LỌC

**11/12/2020**

Phòng Tư vấn VIETSTOCK  
[ [TV@vietstock.vn](mailto:TV@vietstock.vn) ]



BÁO CÁO PHÂN TÍCH 2020

## I PHÂN TÍCH THỊ TRƯỜNG: TUẦN 14-18/12/2020

### Phân tích kỹ thuật chứng khoán Việt Nam: Tuần 14-18/12/2020

Chiến lược đầu tư & Phân tích kỹ thuật chuyên sâu thị trường chứng khoán Việt Nam.

#### Phân tích Xu hướng và Dao động giá

##### **VN-Index - Hướng đến vùng 1,100-1,110 điểm**

Trong phiên giao dịch ngày 11/12/2020, VN-Index tạo mẫu hình nến White Closing Marubozu sau khi có phiên điều chỉnh mạnh trước đó và đã vượt lên trên vùng 1,030-1,035 điểm. Bên cạnh đó, chỉ số cũng đã đánh dấu tuần tăng điểm thứ 6 liên tiếp.

Nếu chỉ số vượt hoàn toàn kháng cự trên thì đà tăng của chỉ số sẽ càng mạnh mẽ hơn. Mục tiêu tiếp theo của nhịp tăng này sẽ là vùng 1,100-1,110 điểm (ngưỡng Fibonacci Retracement 261.8%).

Khối lượng giao dịch sụt giảm đáng kể trong phiên giao dịch cuối tuần cho thấy tâm lý nhà đầu tư vẫn đang khá thận trọng. Khối lượng cần phải được cải thiện để kích bản tăng điểm có thể diễn ra trong thời gian tới.



### HNX-Index - Tăng điểm mạnh mẽ

Trong phiên giao dịch ngày 11/12/2020, HNX-Index tăng điểm phiên thứ 9 liên tiếp. Cây nến xanh có thân lớn xuất hiện khi kết phiên và số mã tăng lớn hơn số mã giảm cho thấy bên mua đang chiếm được ưu thế.

Mục tiêu tiếp theo của chỉ số sẽ là vùng đỉnh cũ tháng 10/2009 hội tụ cùng ngưỡng Fibonacci Retracement 423.6% (tương đương vùng 185-195 điểm).

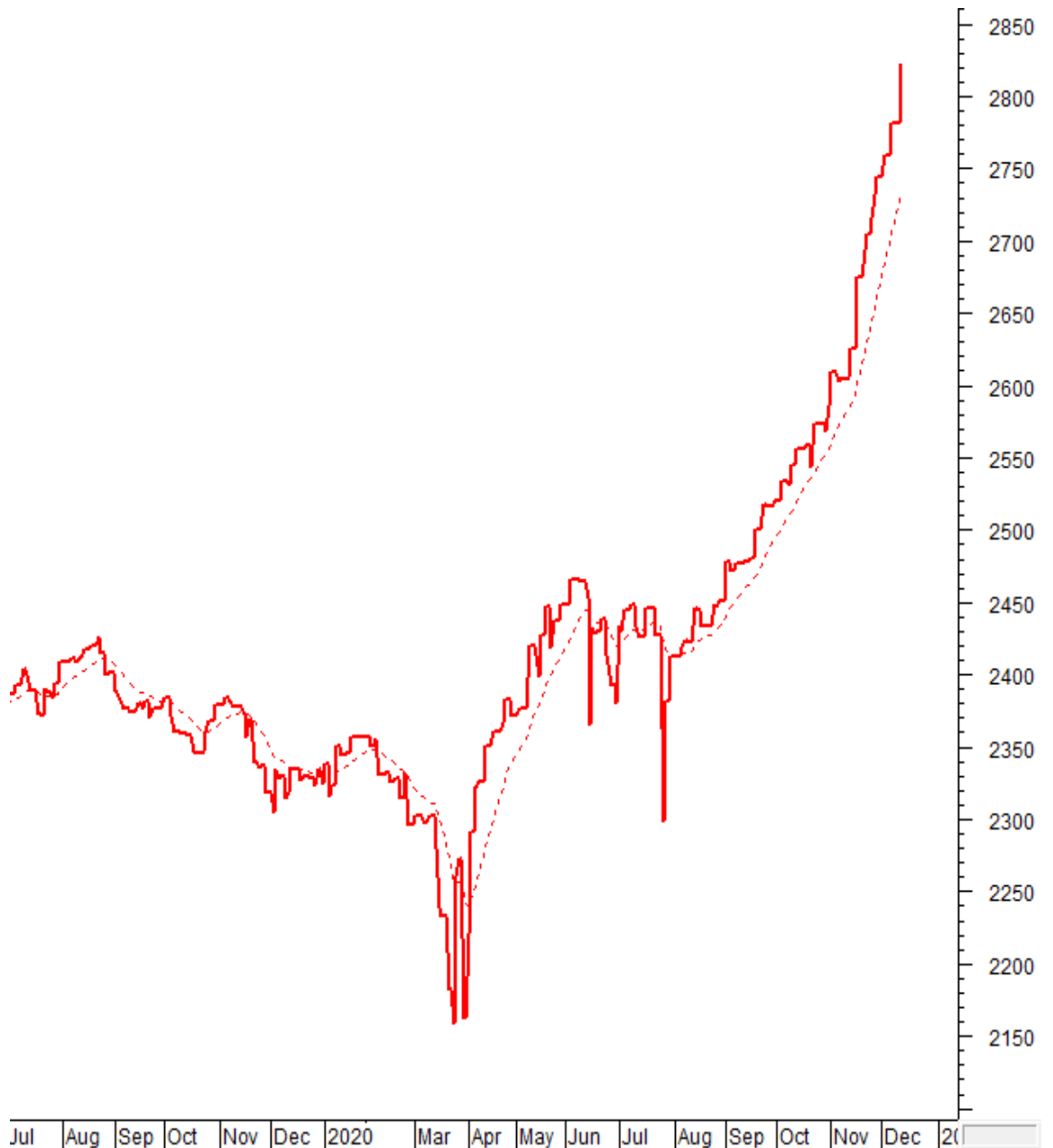
Tuy nhiên, khối lượng giao dịch sụt giảm và nằm dưới mức trung bình 20 phiên chứng tỏ tâm lý thận trọng của nhà đầu tư.

Do HNX-Index đã vượt qua vùng kháng cự 154-155 điểm (ngưỡng Fibonacci Retracement 261.8%) nên vùng này sẽ trở thành hỗ trợ của chỉ số nếu hiện tượng điều chỉnh xuất hiện.



### Phân tích Dòng tiền

**Biến động của dòng tiền thông minh:** VS-NVI VN hiện đang nằm trên đường EMA 20 ngày. Nếu trạng thái này tiếp tục duy trì trong những phiên tới thì rủi ro sụt giảm bất ngờ (thrust down) sẽ được hạn chế.



**Biến động của dòng tiền từ khối ngoại:** Khối ngoại mua ròng trong phiên giao dịch ngày 11/12/2020. Nếu nhà đầu tư nước ngoài duy trì hành động này trong những phiên tới thì khả năng thị trường lao dốc sẽ được hạn chế.

## PHÂN TÍCH CỔ PHIẾU: Tuần 14-18/12/2020

**Tuần 14-18/12/2020: 10 cổ phiếu “nóng” dưới góc nhìn PTKT của Vietstock**

**Các cổ phiếu “nóng” được phân tích trong báo cáo của Phòng Tư vấn Vietstock gồm: AAA, DPM, GMD, GEX, HBC, HSG, MSN, NLG, VIC và VPI.**

Các cổ phiếu này được chọn lọc theo các tín hiệu phân tích kỹ thuật, thanh khoản, mức độ quan tâm của nhà đầu tư... Các phân tích dưới đây có thể phục vụ cho mục đích tham khảo trong ngắn hạn cũng như dài hạn.

### **AAA - CTCP Nhựa An Phát Xanh**

Khối ngoại mua ròng liên tục khiến giúp cho đà tăng của cổ phiếu AAA tiếp diễn dù thị trường có biến động mạnh.

Chỉ báo Stochastic Oscillator đã cho bán trong vùng quá mua (overbought) nên giá có thể rung lắc mạnh trong các phiên tới.

Tuy nhiên, giá đã phá vỡ hoàn toàn vùng 12,000-12,800 (tương đương đỉnh cũ tháng 06/2020). Vùng này sẽ chuyển từ kháng cự thành hỗ trợ.



### DPM - Tổng Công ty Phân bón và Hóa chất Dầu khí - CTCP

Trong phiên giao dịch ngày 11/12/2020, mẫu hình nến Hanging Man xuất hiện cho thấy rủi ro điều chỉnh ngắn hạn là khá lớn.

Hiện tại, DPM vẫn chưa thể vượt qua trendline giảm dài hạn (bắt đầu từ tháng 01/2018). Nếu giá có thể phá vỡ hoàn toàn kháng cự này thì mục tiêu tiếp theo của DPM sẽ là vùng 20,000-21,500 (đỉnh cũ tháng 01/2018).

Khối lượng giao dịch nằm trên mức trung bình 20 phiên cho thấy dòng tiền vẫn chưa rời bỏ cổ phiếu này.



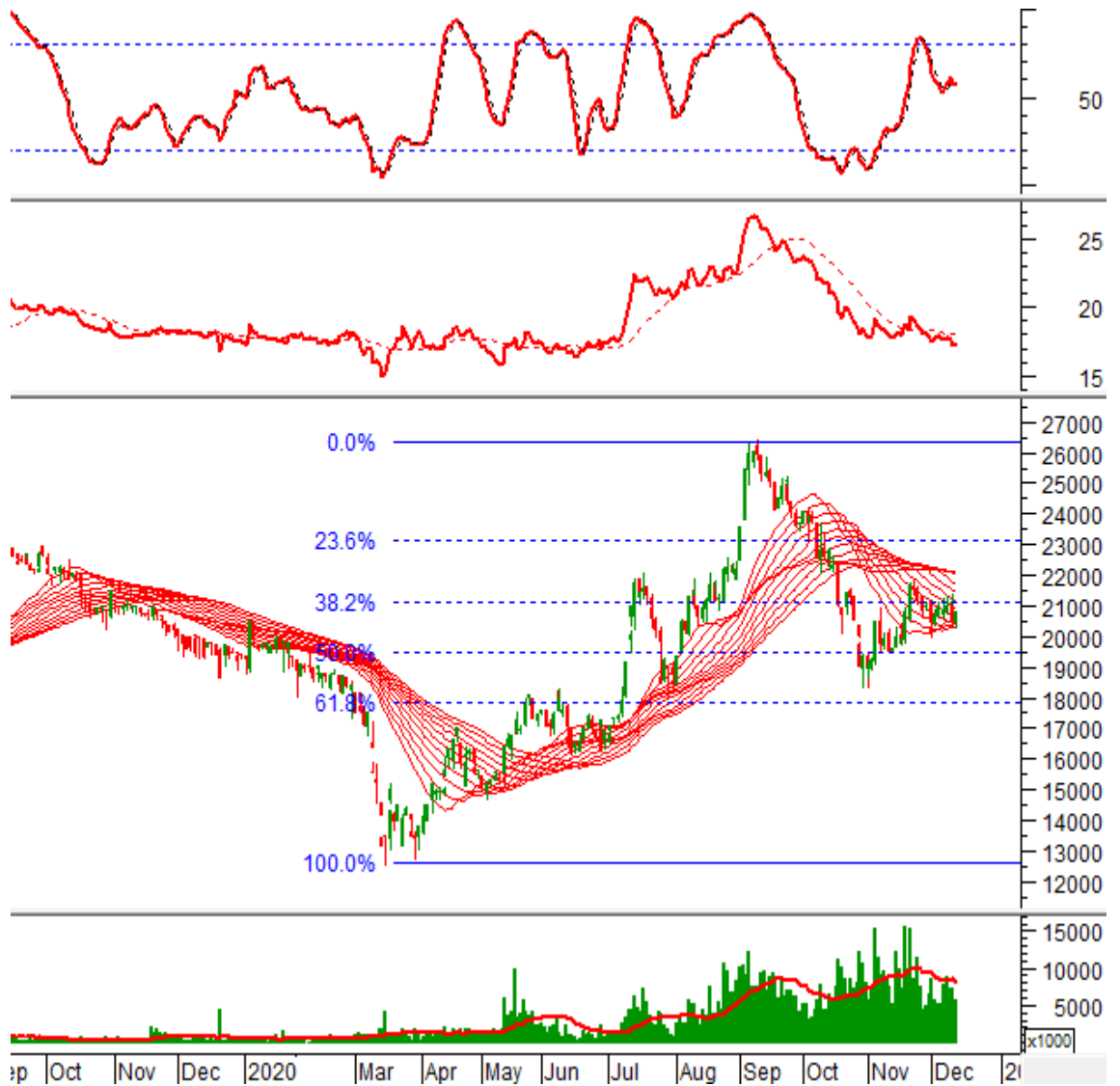
### **GEX - Tổng Công ty cổ phần Thiết bị Điện Việt Nam**

Trong phiên giao dịch ngày 11/12/2020, khối lượng tiếp tục đi xuống và nằm dưới mức trung bình 20 phiên. Vì vậy, khả năng test lại đáy cũ tháng 07/2020 (tương đương vùng 18,000-19,500) là khá lớn. Đây là vùng hỗ trợ mạnh và có ý nghĩa quan trọng với cổ phiếu GEX.

Chỉ báo Relative Strength đang nằm dưới mức trung bình 20 phiên. Điều này cho thấy cổ phiếu hiện đang yếu hơn (underperform) thị trường chung.

Giới phân tích kỹ thuật đang ủng hộ việc mua vào khi giá GEX dịch chuyển về gần vùng 18,000-19,000.





### GMD - CTCP Gemadept

Giá tiếp tục tăng mạnh trong những phiên gần đây và đã chạm đỉnh cũ tháng 01/2018 (tương đương vùng 31,000-32,000). Kết quả test vùng này sẽ quyết định triển vọng trong tương lai của GMD.

Phân kỳ giá xuống (bearish divergence) của Stochastic Oscillator hình thành trong vùng quá mua cho thấy rủi ro điều chỉnh đang tăng lên.

Khối lượng giao dịch trong những phiên gần đây rất cao chứng tỏ dòng tiền đang chảy vào cổ phiếu GMD.



### HBC - CTCP Tập đoàn Xây dựng Hòa Bình

Trong phiên giao dịch ngày 11/12/2020, giá cổ phiếu HBC tăng trưởng mạnh mẽ trở lại sau 2 phiên điều chỉnh trước đó. Khối lượng giao dịch tăng cao hơn những ngày trước đó và vượt mức trung bình 20 phiên cho thấy dòng tiền vẫn đang rất mạnh mẽ.

Mục tiêu tiếp theo của giá cổ phiếu sẽ là ngưỡng Fibonacci Projection 100% (quanh mức 15,000). Chỉ báo MACD hiện đang đi ngang sau khi về gần đường tín hiệu (signal line), tín hiệu bán vẫn chưa xuất hiện cho thấy rủi ro sụt giảm chưa quá lớn.

Sau khi vượt qua được vùng 12,200-12,800 (đỉnh cũ tháng 06/2020 hội tụ cùng ngưỡng Fibonacci Projection 61.8%), giá cổ phiếu tiếp tục tăng trưởng. Vùng này cũng trở thành hỗ trợ gần nhất của HBC.



### HSG - CTCP Tập đoàn Hoa Sen

HSG đang tiến gần mục tiêu tiếp theo là vùng đỉnh cũ tháng 01/2018 hội tụ cùng ngưỡng Fibonacci Retracement 78.6% (tương đương vùng 20,500-22,000). Nếu vượt được vùng này trong những phiên tới thì đà tăng của cổ phiếu sẽ được củng cố mạnh mẽ.

Chỉ báo Relative Strength đã vượt lên trên mức trung bình 20 phiên, qua đó cho thấy cổ phiếu HSG đang mạnh hơn (outperform) thị trường chung. Chỉ báo Stochastic Oscillator tiếp tục tăng và tiến vào trong vùng quá mua (overbought).

Tuy nhiên, khối lượng giao dịch sụt giảm trong phiên cuối tuần (dưới mức trung bình 20 phiên) cho thấy tâm lý thận trọng của nhà đầu tư.



### MSN - CTCP Tập đoàn Masan

Vùng 80,000-83,000 (đáy cũ tháng 10/2020 hội tụ cùng đường SMA 50 ngày) sẽ là hỗ trợ gần nhất cho MSN. Giá cổ phiếu MSN đã chứng lại đà giảm và phục hồi sau khi test lại dải MAR (Moving Average Ribbon).

Nếu vẫn giữ vững hỗ trợ trên thì mục tiêu trong ngắn hạn của giá cổ phiếu MSN sẽ là vùng 96,000-100,000. Việc mua vào ở thời điểm hiện nay được ủng hộ.

Chỉ báo Stochastic Oscillator sau khi cho tín hiệu mua đã vượt lên trên vùng oversold nên khả năng tăng giá được cải thiện. Bên cạnh đó, chỉ báo MACD cũng tiếp tục duy trì đà tăng.



### NLG - CTCP Đầu tư Nam Long

Giá cổ phiếu đang tiến gần vùng đỉnh cũ tháng 04/2018 (tương đương vùng 30,000-31,000). Khối lượng giao dịch trong thời gian qua tuy có sự sụt giảm nhưng vẫn duy trì trên mức trung bình 20 phiên cho thấy sự ổn định của dòng tiền.

Chỉ báo Stochastic Oscillator đã cho tín hiệu phân kỳ trong vùng quá mua (overbought). Nếu chỉ báo rơi xuống dưới ngưỡng 80 thì việc bán ra được giới phân tích ủng hộ để phòng ngừa rủi ro.

Đường SMA 50 ngày hay xa hơn là vùng 26,000-27,000 (đỉnh cũ tháng 08/2019 hội tụ cùng đường SMA 100 ngày) là hỗ trợ chính của NLG trong thời gian tới.



### VIC - Tập đoàn VINGROUP - CTCP

Giá cổ phiếu đang giằng co mạnh và tạo thành mẫu hình tam giác đối xứng (Symmetrical Triangle Pattern). Theo lý thuyết, nếu giá cổ phiếu bứt phá và vượt cận trên của mẫu hình thì khả năng cao VIC sẽ tiến lên test lại vùng 115,000-120,000.

Đường SMA 100 ngày đã vượt lên trên đường SMA 200 ngày. Đường SMA 50 ngày cũng đang nằm trên các đường này cho nên xu hướng tăng dài hạn đang dần trở lại với VIC.

Chỉ báo Stochastic Oscillator đã cho mua trở lại. Nếu chỉ báo MACD cũng xuất hiện trạng thái tương tự thì tình hình của cổ phiếu sẽ khả quan hơn nữa.



### VPI - CTCP Đầu tư Văn Phú - INVEST

Giá cổ phiếu tiếp tục giằng co mạnh quanh vùng hội tụ của các đường MA quan trọng. Những cây nến có bóng mờ dài xuất hiện với tần suất lớn cũng cho thấy sự biến động lớn của giá cổ phiếu trong phiên.

VPI hiện đang di chuyển trong một kênh đi ngang dài hạn với cận trên là vùng 34,000-35,000 và cận dưới là vùng 30,500-31,500. Khối lượng giao dịch sụt giảm mạnh trong 3 ngày gần đây cho thấy nhà đầu tư đang hạn chế giao dịch trong giai đoạn này.

Chỉ báo Stochastic Oscillator vừa mới cho tín hiệu mua trở lại. Vì vậy, rủi ro ngắn hạn không quá lớn.



Kết thúc báo cáo.



## I KHUYẾN CÁO

Báo cáo này chỉ nhằm mục đích cung cấp thông tin. Thông tin trên báo cáo được Vietstock thu thập từ những nguồn đáng tin cậy nhưng chưa được xác minh một cách độc lập; Vietstock không đại diện hay đảm bảo và không chịu bất kỳ trách nhiệm hay nghĩa vụ nào về tính xác thực và hoàn thiện của thông tin đó.

Không một thông tin hay ý kiến nào đưa ra cấu thành một lời giới thiệu hay lời mời giới thiệu, chào mua hoặc bán bất kỳ chứng khoán, các khoản đầu tư nào, hay các quyền chọn, hợp đồng tương lai, các loại chứng khoán phái sinh liên quan đến các chứng khoán và các khoản đầu tư đó. Thông tin thu thập không nhằm mục đích đưa ra lời khuyên đầu tư cho cá nhân và nó cũng không nhắm đến những mục tiêu đầu tư cụ thể, tình hình tài chính và những nhu cầu cụ thể của bất kỳ ai nhận được bản báo cáo này.

Các ý kiến trong báo cáo hoàn toàn do Phòng Tư vấn của Vietstock đưa ra và có thể thay đổi mà không cần báo trước.

© Bản quyền thuộc Vietstock 2020. Không một phần nào trong báo cáo này được phép làm lại, sửa chữa lại, hay được chuyển giao dưới bất kỳ hình thức hay phương pháp nào như điện tử, kỹ thuật, sao chép, ghi âm hay những hình thức khác mà không được sự cho phép của Vietstock.