

TECHNICAL VIEW: TUẦN 09-13/05/2022

THỊ TRƯỜNG & CHIẾN LƯỢC ĐẦU TƯ – PHÂN TÍCH CỔ PHIẾU CHỌN LỌC

06/05/2022

Phòng Tư vấn VIETSTOCK
[TV@vietstock.vn]



BÁO CÁO PHÂN TÍCH 2022

Phân tích kỹ thuật chứng khoán Việt Nam: Tuần 09-13/05/2022

Chiến lược đầu tư & Phân tích kỹ thuật chuyên sâu thị trường chứng khoán Việt Nam.

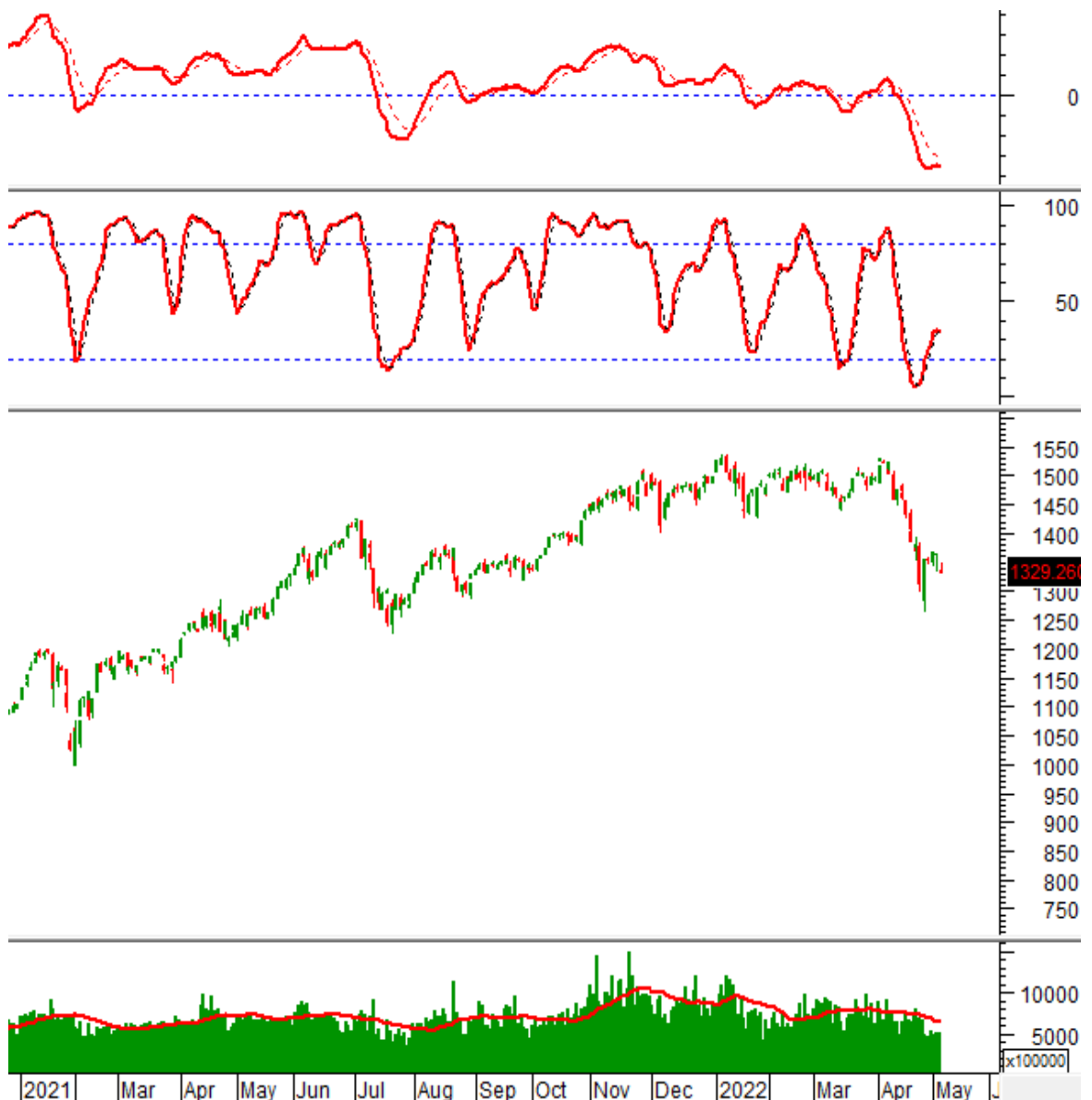
Phân tích Xu hướng và Dao động giá

VN-Index - Stochastic Oscillator cho tín hiệu bán

Trong phiên giao dịch ngày 06/05/2022, VN-Index giảm giá khá mạnh. Tuần vừa qua là tuần biến động rất mạnh với những phiên lao dốc và phục hồi đầy ấn tượng.

Chỉ báo Stochastic Oscillator đã cho tín hiệu bán mạnh. Vì vậy, khả năng điều chỉnh sẽ rất lớn trong tuần tới.

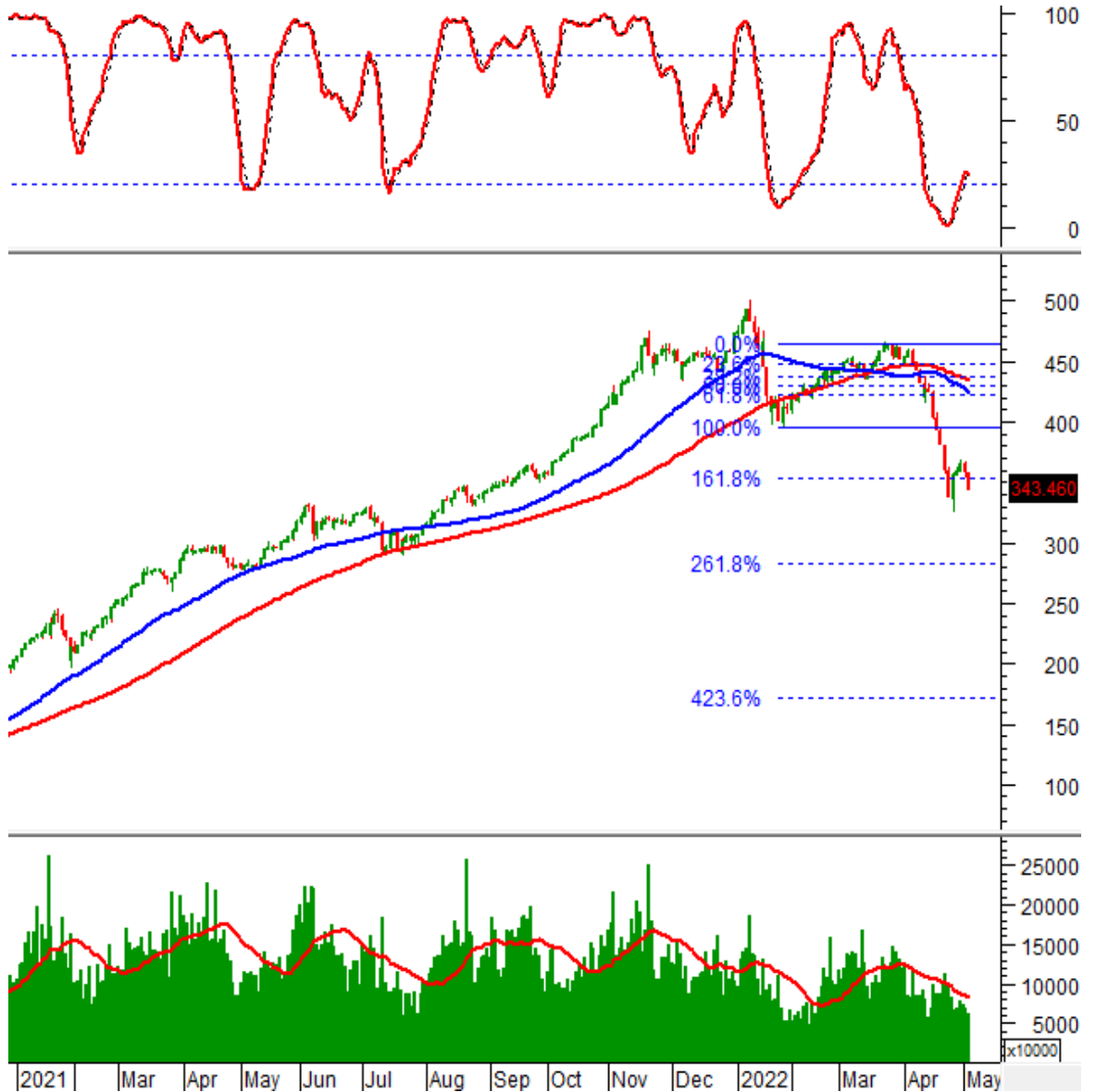
Khối lượng duy trì mức thấp và nằm dưới trung bình 20 ngày chứng tỏ nhà đầu tư đang rất thận trọng.



HNX-Index - Tiếp tục bi quan

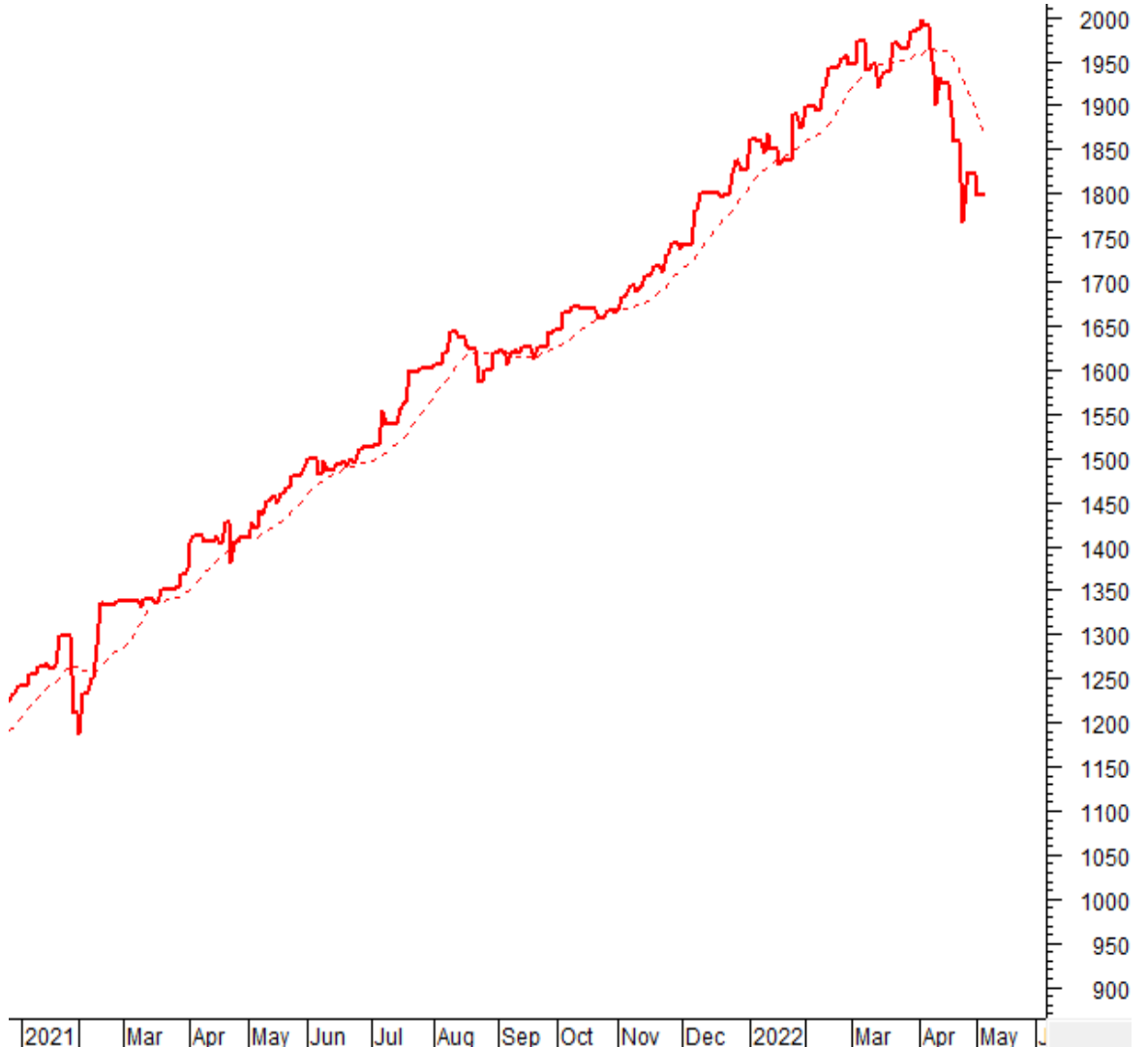
HNX-Index xuất hiện mẫu hình nến Black Marubozu cho thấy sự bi quan đang bao trùm thị trường.

Chỉ số đã phá vỡ vùng 353-356 điểm (tương đương Fibonacci Retracement 161.8%) nên vùng này sẽ chuyển từ hỗ trợ sang kháng cự.



Phân tích Dòng tiền

Biến động của dòng tiền thông minh: Chỉ báo Negative Volume Index của VN-Index rơi sâu xuống dưới đường EMA 20 ngày. Nếu trạng thái này tiếp tục diễn ra trong những phiên tới thì rủi ro sụt giảm mạnh bất ngờ (thrust down) sẽ là rất cao.



Biến động của dòng tiền từ khối ngoại: Khối ngoại bán ròng trong phiên giao dịch ngày 06/05/2022. Nếu nhà đầu tư nước ngoài duy trì hành động này trong những phiên tới thì tình hình sẽ càng bi quan hơn.

PHÂN TÍCH CỔ PHIẾU: Tuần 09-13/05/2022

Tuần 09-13/05/2022: 10 cổ phiếu “nóng” dưới góc nhìn PTKT của Vietstock

Các cổ phiếu nóng được phân tích trong báo cáo của Phòng Tư vấn Vietstock gồm: BCG, CMX, CTD, FLC, NLG, NVL, LIG, SSB, SHB và VPI.

Các cổ phiếu này được chọn lọc theo các tín hiệu phân tích kỹ thuật, thanh khoản, mức độ quan tâm của nhà đầu tư... Các phân tích dưới đây có thể phục vụ cho mục đích tham khảo trong ngắn hạn cũng như dài hạn.

BCG - CTCP Bamboo Capital

Khối ngoại quay trở lại mua ròng trong phiên giao dịch ngày 06/05/2022 nên rủi ro ngắn hạn không quá lớn.

Mẫu hình Inverted Hammer xuất hiện cho thấy tâm lý nhà đầu tư đang giằng co trong bối cảnh thị trường chung đang điều chỉnh mạnh.

Chỉ báo MACD cho tín hiệu mua trở lại và vẫn đang duy trì trạng thái này nên tình hình không quá bi quan.



CMX - CTCP Camimex Group

Giá cổ phiếu CMX quay trở lại đà tăng và đã vượt lên trên đường SMA 100 ngày nên xu hướng tăng vẫn được duy trì.

Khối lượng giao dịch nằm dưới mức trung bình 20 ngày chứng tỏ nhà đầu tư còn thận trọng trong ngắn hạn.

Mục tiêu trong thời gian tới là vùng 25,000-27,000 (tương đương đỉnh cũ tháng 04/2022).



CTD - CTCP Xây dựng Coteccons

Chỉ báo MACD có dấu hiệu đảo chiều trong những phiên gần đây. Nếu tín hiệu mua xuất hiện thì sẽ đánh dấu sự trở lại của xu hướng tăng.

Đáy cũ của tháng 05/2021 (tương đương vùng 51,000-55,000) sẽ tiếp tục là hỗ trợ chính trong thời gian tới.



FLC - CTCP Tập đoàn FLC

Chỉ báo MACD cho tín hiệu mua mạnh và tiếp tục tăng trong phiên giao dịch ngày 06/05/2022. Điều này cho thấy đà tăng đang quay trở lại.

Tuy nhiên, khối lượng giao dịch đi xuống và nằm dưới trung bình 20 ngày cho thấy nhà đầu tư đang khá thận trọng trong bối cảnh thông tin hỗ trợ trên thị trường không nhiều.

Đáy cũ của tháng 04/2022 (tương đương vùng 5,700-6,700) sẽ là hỗ trợ chính trong thời gian tới.



NLG - CTCP Đầu tư Nam Long

Giá cổ phiếu NLG vẫn tiếp tục tăng dù thị trường rung lắc và điều chỉnh mạnh trong phiên giao dịch ngày 06/05/2022.

Khối lượng giao dịch vượt mức trung bình 20 ngày nên có thể kỳ vọng xu hướng tăng quay trở lại.

Khối ngoại mua ròng mạnh liên tục trong các phiên gần đây cho thấy dòng tiền đang dần quay trở lại cổ phiếu này.



NVL - CTCP Tập đoàn Đầu tư Địa ốc No Va

Trong phiên giao dịch ngày 06/05/2022, giá cổ phiếu xuất hiện cây nến Hammer sau khi chạm SMA 50 ngày cho thấy quá trình tích lũy vẫn còn tiếp tục.

Chỉ báo MACD đã cắt xuống ngưỡng 0 nên quá trình rung lắc điều chỉnh sẽ còn tiếp diễn khi mà khối lượng vẫn đang ở mức trung bình.

Giá hiện đang nằm trên đường SMA 50 ngày nên ngưỡng này sẽ tiếp tục đóng vai trò hỗ trợ trong thời gian tới.



LIG - CTCP Licogi 13

Ngưỡng Fibonacci Retracement 161.8% và đỉnh cũ đã bị vượt qua của tháng 04/2021 đã hỗ trợ tốt cho giá trong đợt giảm trước. Người viết kỳ vọng chúng sẽ tiếp tục trụ vững trong tuần tới.

Chỉ báo MACD đã cho tín hiệu mua mạnh nên triển vọng ngắn hạn đã chuyển từ tiêu cực sang tích cực.

Khối lượng giao dịch cần được cải thiện và vượt mức trung bình 20 ngày để củng cố đà phục hồi.



SSB - Ngân hàng TMCP Đông Nam Á

Bình quân mua thường xuyên nhỏ hơn bình quân bán cho thấy triển vọng ngắn hạn chưa thực sự lạc quan.

Giá cổ phiếu SSB đang tạo đáy trong vùng 34,500-36,500. Đây đồng thời cũng là đáy cũ của tháng 02/2022 và tháng 01/2022.

Khối lượng giao dịch cần vượt mức trung bình 20 ngày để tăng khả năng bứt phá.



SHB - Ngân hàng TMCP Sài Gòn - Hà Nội

Giá cổ phiếu SHB xuất hiện mẫu hình Black Marubozu trong phiên giao dịch ngày 06/05/2022. Điều này chứng tỏ tâm lý nhà đầu tư đang khá bi quan.

Đáy cũ tháng 04/2022 (tương đương vùng 14,700-16,000) sẽ tiếp tục là hỗ trợ mạnh trong thời gian tới.

Khối lượng giao dịch nằm dưới mức trung bình 20 ngày cho thấy nhà đầu tư đang thận trọng.



VPI - CTCP Đầu tư Văn Phú - INVEST

Trong phiên giao dịch ngày 06/05/2022, giá cổ phiếu VPI xuất hiện mẫu hình nến Bear Sash, qua đó cho thấy tình hình đang khá bi quan.

Khối lượng giao dịch giảm và rơi xuống dưới mức trung bình 20 ngày cho thấy dòng tiền thị trường đang yếu đi.

Nhà đầu tư có thể xem xét mua vào trong vùng 57,000-61,000.



Kết thúc báo cáo.

I KHUYẾN CÁO

Báo cáo này chỉ nhằm mục đích cung cấp thông tin. Thông tin trên báo cáo được Vietstock thu thập từ những nguồn đáng tin cậy nhưng chưa được xác minh một cách độc lập; Vietstock không đại diện hay đảm bảo và không chịu bất kỳ trách nhiệm hay nghĩa vụ nào về tính xác thực và hoàn thiện của thông tin đó.

Không một thông tin hay ý kiến nào đưa ra cấu thành một lời giới thiệu hay lời mời giới thiệu, chào mua hoặc bán bất kỳ chứng khoán, các khoản đầu tư nào, hay các quyền chọn, hợp đồng tương lai, các loại chứng khoán phái sinh liên quan đến các chứng khoán và các khoản đầu tư đó. Thông tin thu thập không nhằm mục đích đưa ra lời khuyên đầu tư cho cá nhân và nó cũng không nhắm đến những mục tiêu đầu tư cụ thể, tình hình tài chính và những nhu cầu cụ thể của bất kỳ ai nhận được bản báo cáo này.

Các ý kiến trong báo cáo hoàn toàn do Phòng Tư vấn của Vietstock đưa ra và có thể thay đổi mà không cần báo trước.

© Bản quyền thuộc Vietstock 2022. Không một phần nào trong báo cáo này được phép làm lại, sửa chữa lại, hay được chuyển giao dưới bất kỳ hình thức hay phương pháp nào như điện tử, kỹ thuật, sao chép, ghi âm hay những hình thức khác mà không được sự cho phép của Vietstock.