



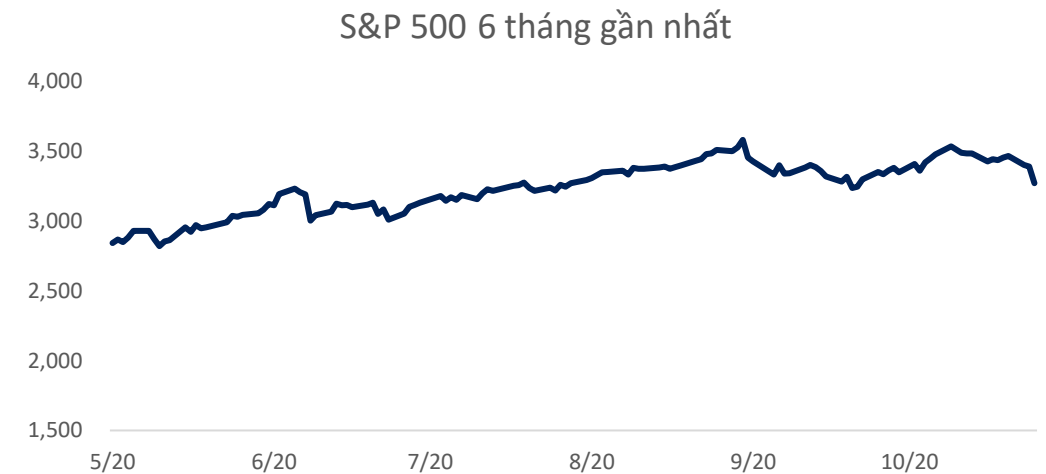
29/10/20

## **DAILY** MORNING

Chính phủ Pháp, Đức ban hành lệnh  
phong tỏa trong vòng một tháng

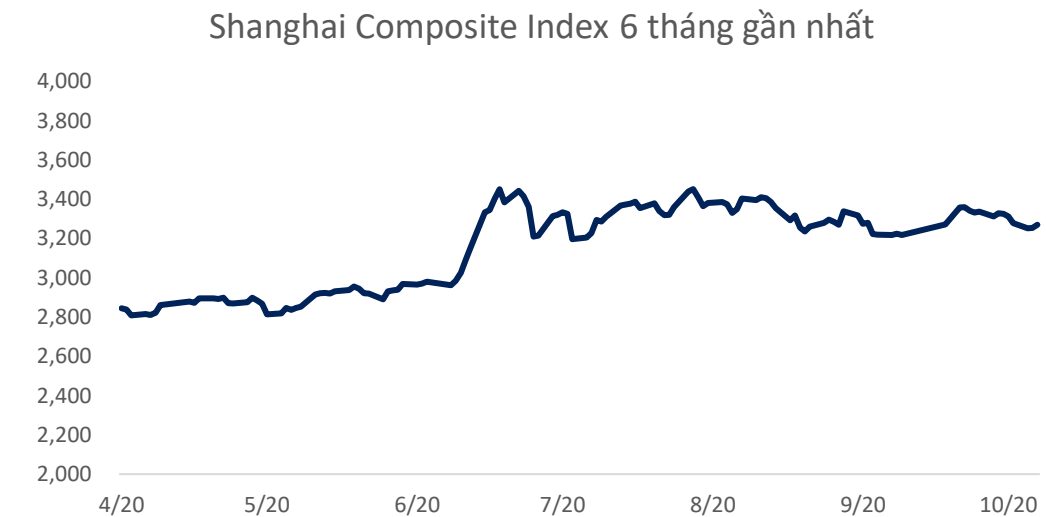
# TTCK Mỹ giảm mạnh hơn 3%

	29/10	% Sáng 29/10	28/10	% Ngày 28/10	% Tuần	% Tháng
VN INDEX			921.05	-2.69%	-1.91%	0.94%
S&P 500			3,271.03	-3.53%	-4.79%	-2.40%
S&P500 Futures	3,289.00	0.78%	3,263.50	-3.53%	-4.65%	-1.34%
Shanghai			3,269.24	0.46%	-1.68%	-2.06%
Euro Stoxx			2,963.54	-3.49%	-6.83%	-8.06%



Nguồn: Bloomberg, BSC

Tin vĩ mô	PTKT
<ul style="list-style-type: none"> <li>Pháp ban hành lệnh phong tỏa trên diện rộng bắt đầu hôm 30/10 và dự kiến hiệu lực trong một tháng. Đức đóng cửa quán bar, nhà hàng, rạp chiếu, từ ngày 2-30/11.</li> <li>11/11 ngành cấp 1 thuộc S&amp;P500 giảm điểm. Những ngành tiêu cực nhất là: Năng lượng (-4.33%), Năng lượng (-4.21%), và Dịch vụ viễn thông (-4.03%) .</li> <li>Thâm hụt thương mại Mỹ giảm về 79.4 tỷ USD trong tháng 9, từ 83.1 tỷ USD trong tháng 8. Xuất khẩu tăng 2.7% MoM lên 122 tỷ USD. Nhập khẩu giảm 0.2% MoM xuống 201.4 tỷ USD.</li> </ul>	<b>S&amp;P 500</b> Xu hướng Tăng Kháng cự 3600 Hỗ trợ 3050 Điểm PTKT TÍCH CỰC
	<b>SHComp</b> Xu hướng Tích lũy Kháng cự 3500 Hỗ trợ 3000 Điểm PTKT TRUNG LẬP

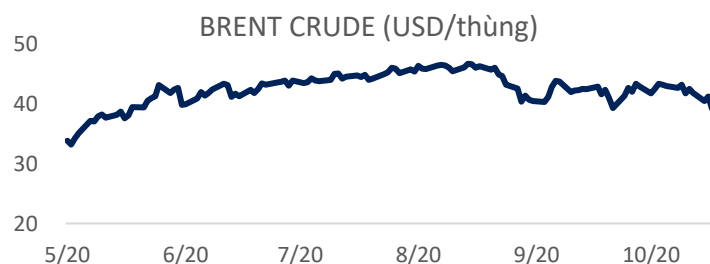


Nguồn: Bloomberg, BSC

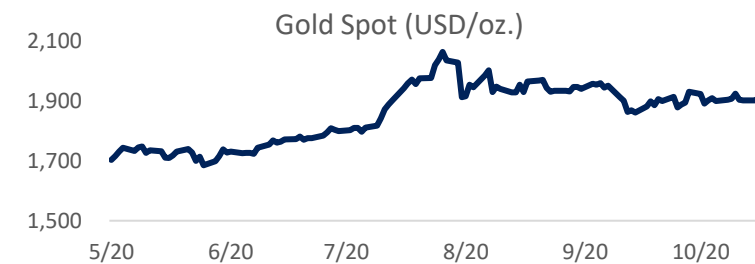
Mặt hàng	Đơn vị	29/10	% Sáng 29/10	28/10	% 28/10	% Tuần	% Tháng	Tích cực	Tiêu cực
WTI CRUDE	USD/bbl.	37.58	0.51%	37.39	-5.51%	-7.53%	-5.01%	GAS, BSR	PVD, PVT
BRENT CRUDE	USD/bbl.	39.32	0.51%	39.12	-5.05%	-7.40%	-5.39%	GAS, BSR	PVD, PVT
GASOLINE	USd/gal.	110.49	2.17%	108.14	-5.42%	-4.59%	-5.65%	PLX, OIL	HVN, VJC
Gold Spot	USD/oz.	1,878.09	0.05%	1877.19	-1.61%	-1.37%	-1.05%		PNJ
Silver Spot	USD/oz.	23.46	0.32%	23.38	-4.05%	-5.05%	-3.01%		PNJ
SOYBEAN	USd/bu.			1,056.00	0.12%	-1.52%	5.92%	HKB	DBC, QNS
WHEAT	USd/bu.			607.00	-0.29%	-2.53%	10.46%	AFX	
MILK	USD/cwt			23.04	0.48%	7.46%	24.00%	VNM, GTN, QNS	KDC
RUBBER	JPY/kg	276.90	0.33%	276.00	7.81%	25.98%	48.47%	DPR, PHR, HAG, HNG	SRC, CSM, DRC
SUGAR	USd/lb.			14.89	0.40%	2.69%	14.10%	SBT, LSS, SLS, QNS	VNM, GTN, QNS
COFFEE	USd/lb.			105.00	-1.82%	0.82%	-4.15%	VCF, CTP	CTP, DLG
LME COPPER	USD/MT			6748.00	-0.74%	-3.48%	2.68%	CAV, SAM, TGP, VTH	MSN, ACM, BGM
STEEL BAR	CNY/MT	3,662.00	0.52%	3643.00	0.75%	0.25%	3.07%	HSG, HPG, NKG	PC1, CTD, HBC
LME ALUMINUM	USD/MT			1809.50	-0.69%	-1.84%	1.94%	CAV, SAM, TGP, VTH	
DCE Iron Ore	CNY/MT	776.00	0.26%	774.00	0.91%	-2.57%	-1.59%	HSG, HPG	HSG, HPG
ICE Coal	USD/MT			60.80	-0.49%	0.58%	-3.80%	HT1, BCC, PPC, POW	HLC, NBC, TNT, THT

Ghi chú: USd = US Cent

- Theo EIA, dự trữ dầu thô Hoa Kỳ tăng 4.32 triệu thùng trong tuần kết thúc hôm 23/10, sau khi giảm 1.00 triệu thùng trong tuần liền trước. Dự trữ xăng giảm 0.892 triệu thùng.



Nguồn: Bloomberg, BSC



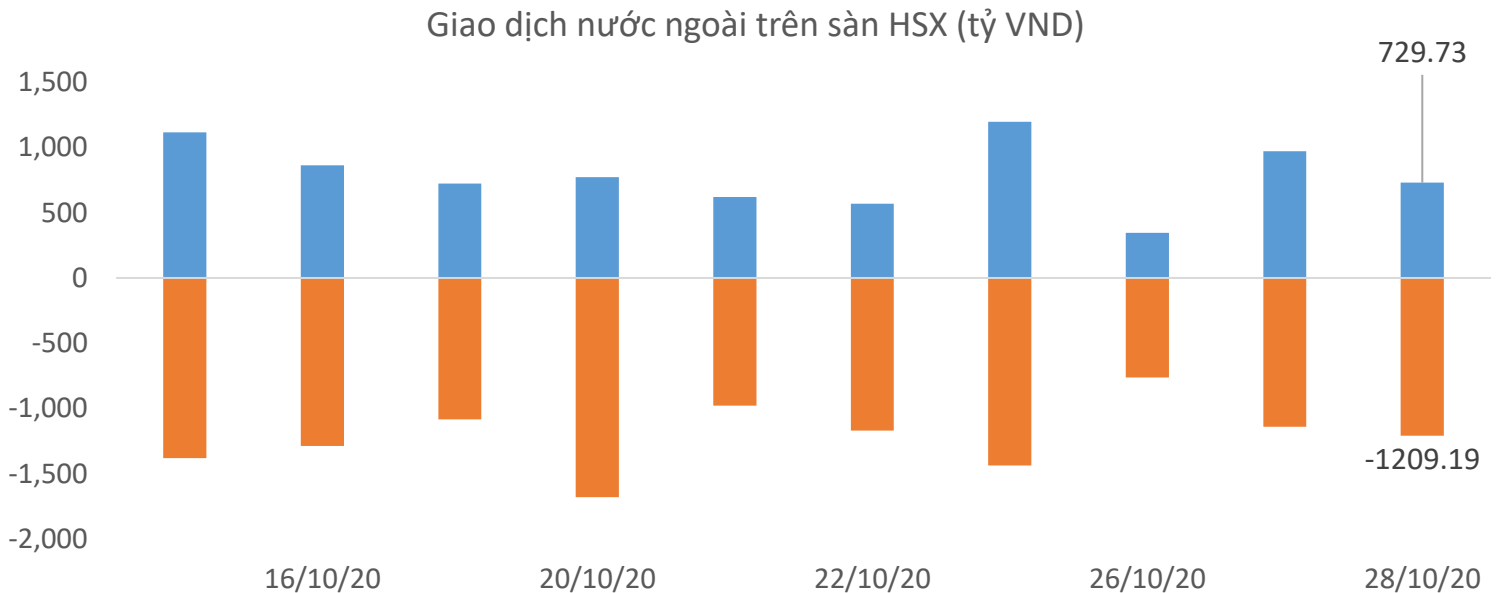
Nguồn: Bloomberg, BSC

ETF	AUM (tr. USD)	NAV/CP (USD)	± Chứng chỉ quỹ	% Premium	Dòng vốn ròng (triệu USD)				Nhận định
					1D	1W	1M	3M	
VNM	377.6	14.7	0.00	-0.8%	0.0	-3.0	-3.0	6.6	ETF E1, Diamond tăng quy mô phiên thứ 2. 3.0 Các ETFs khác cân bằng, chưa có xu hướng rõ 0.0 rệt. 2.9 Khối ngoại bán ròng ở hầu hết các nước khu vực, ngoại trừ tại thị trường Indian, Indonesia, 3.5 Malaysia.
FTSE	260.0	31.2	0.00	-0.1%	0.0	1.4	0.8	3.0	
iShare	381.2	26.1	0.00	1.2%	0.0	0.0	0.0	0.0	
E1VFN30	263.9	0.6	0.80	-0.7%	0.5	-0.9	-7.3	2.9	
FUEVFN30	102.8	0.6	0.60	1.2%	0.4	0.2	7.0	20.0	
FUESSVFL	37.2	0.4	0.10	1.4%	0.0	0.0	2.0	3.5	
FUESSVN30	2.3	0.5	0.00	1.4%	0.0	-0.3	-0.4		
VN100	2.9	0.5	0.00	3.7%	0.0	-0.1	-0.1		
KIM	187.2	11.7	0.00	-0.3%	0.0	0.0	-1.1	12.7	
PREMIA	22.4	9.9	0.00	-0.3%	0.0	-	-	(4.3)	

Khối ngoại (tr. USD)	Ngày	Lũy kế từ đầu tuần	Lũy kế từ đầu tháng
Việt Nam	-21.47	-48.10	-273.09
ASEAN4*	-80.50	52.05	-981.43
Ấn Độ	486.67	501.69	2814.66
Đài Loan	-324.25	-584.31	733.74
Hàn Quốc	-26.78	260.06	1197.57
Nhật Bản		2181.26	20676.50
Trung Quốc			39589.66

*Ghi chú: \* Thailand, Phillipines, Malaysia, Indonesia*

Credit Default Swap	MoM %
Việt Nam	-1.31
Thái Lan	-1.91
Singapore	-1.31
Phillippines	-10.66
Malaysia	-9.91



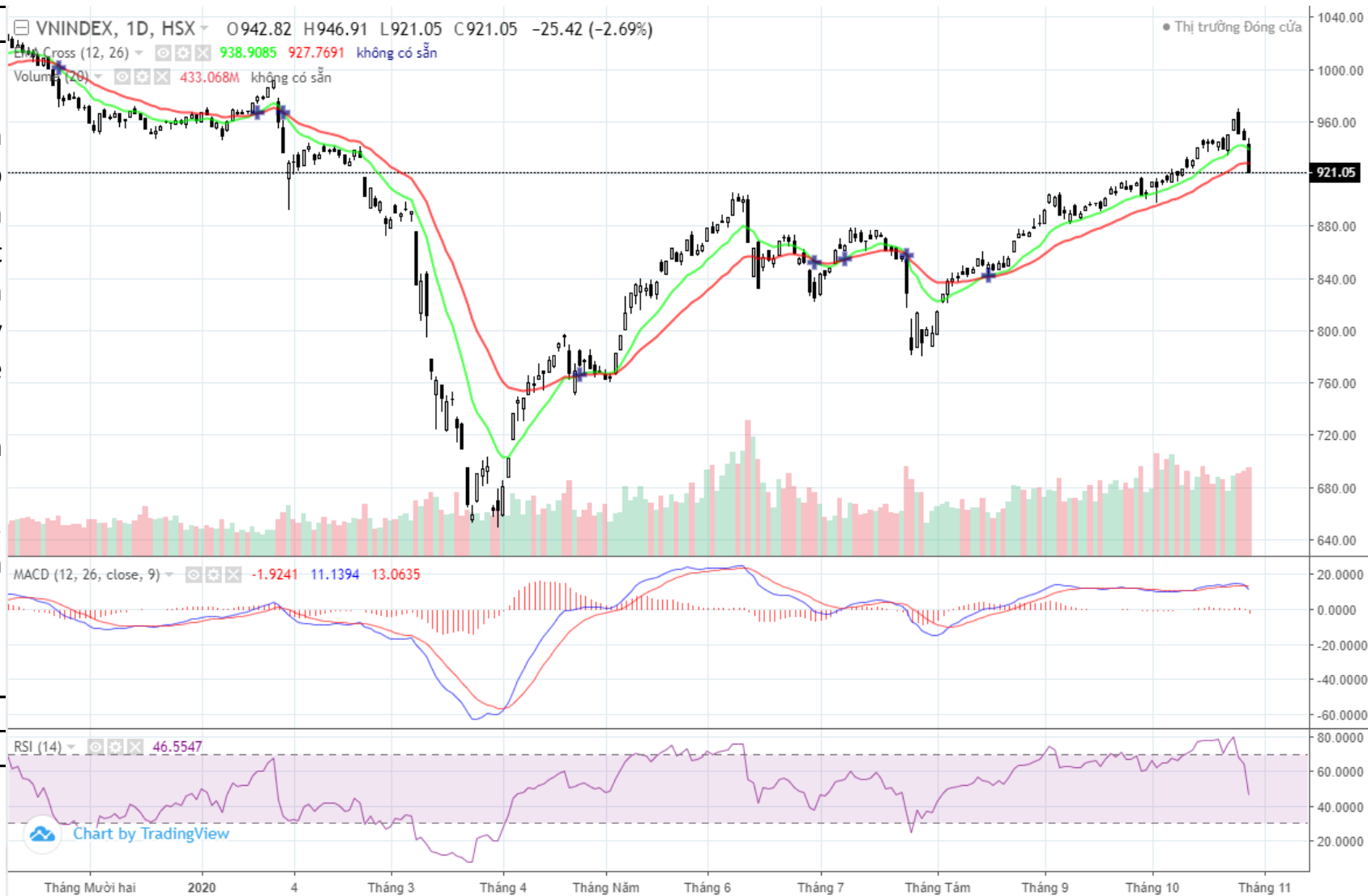
Nguồn: Fiiopro, BSC

## Tin vĩ mô

- Tại Diễn đàn doanh nghiệp Ấn Độ Dương - Thái Bình Dương, 7 thỏa thuận hợp tác/biên bản ghi nhớ về hợp tác giữa Mỹ và Việt Nam đã được ký kết: (1) phát triển dự án điện khí từ khí hóa lỏng Bạc Liêu, sử dụng thiết bị và dịch vụ của Mỹ trị giá hơn 3 tỷ USD, (2) phát triển dự án Kho cảng LNG Sơn Mỹ với giá trị khoảng 1.4 tỷ USD, (3) dự án Lộ trình hỗ trợ kỹ thuật Công nghệ thông tin 2.0 của EVNNTPT trị giá 0.9 tỷ USD.
- Ngoại trưởng Mỹ Michael Richard Pompeo sẽ thăm chính thức Việt Nam từ ngày 29-30/10/2020.
- 18/19 ngành cấp 2 thuộc HSX và HNX giảm điểm. Những ngành tiêu cực nhất là: Bảo hiểm (-4.81%), Bán lẻ (-3.98%), Hóa chất (-3.64%).

## Thông số kỹ thuật

Xu hướng	Điều chỉnh
Chỉ báo	Tiêu cực
Kháng cự	940
Hỗ trợ	910



Nguồn: FireAnt, BSC

- VGC: Quý 3/2020 doanh thu đạt 2.298 tỷ đồng, giảm gần 10% so với cùng kỳ. Khấu trừ chi phí, VGC thu về 218 tỷ LNST, tăng nhẹ so với quý 3 năm ngoái. Lũy kế 9 tháng, doanh thu VGC đạt 2.552 tỷ, giảm hơn 4%. LNTT 692,6 tỷ đồng, giảm 10% so với mức 769 tỷ đồng của cùng kỳ.
- SNZ: Công bố báo cáo tài chính hợp nhất quý 3/2020 trong đó ghi nhận doanh thu đạt 1.249 tỷ đồng, giảm 6,9% so với quý 3/2019. Trừ các loại chi phí phát sinh, quý 3 Sonadezi lãi sau thuế 329 tỷ đồng, giảm 7,6% so với cùng kỳ năm 2019, trong đó lợi nhuận sau thuế thuộc về cổ đông công ty mẹ đạt 194 tỷ đồng.
- DHB: Công bố mức lỗ ròng 385 tỷ đồng trong quý 3 và 1.077 tỷ đồng sau 9 tháng đầu năm 2020. Nguyên nhân chính do giá vốn tăng cao và chi phí tài chính lớn, chủ yếu là lãi vay.
- HAR: Thông báo, bắt đầu đăng ký mua lại tối đa 3,5 triệu cổ phiếu làm cổ phiếu quỹ từ ngày 04/11 đến 03/12 theo phương thức thỏa thuận và khớp lệnh.
- PHR: Đã công bố Báo cáo tài chính hợp nhất quý III/2020 với doanh thu thuần giảm 34% còn 391 tỷ đồng, lợi nhuận sau thuế gần 170 tỷ đồng, giảm 64%. Lũy kế 9 tháng từ đầu năm, doanh thu thuần của PHR giảm 24% xuống 886 tỷ đồng, lợi nhuận sau thuế tăng 12% lên hơn 725 tỷ đồng.
- NTP: Ngày 03/11 là ngày giao dịch không hưởng quyền nhận cổ tức đợt 1 năm 2020, ngày đăng ký cuối cùng là 04/11. Theo đó, cổ tức sẽ được trả bằng tiền mặt theo tỷ lệ 15%, thanh toán bắt đầu từ ngày 27/11/2020.
- GAB: CTCP Tập đoàn FLC đã bán toàn bộ 1.240.000 cp (tỷ lệ 8,99%) và không còn là cổ đông lớn. Giao dịch thực hiện ngày 22/10/2020.
- CTI: Quỹ Victory Holding Investment Limited đã bán 180.000 cp, giảm lượng sở hữu sau giao dịch xuống 5.622.930 cp (tỷ lệ 8,93%). Giao dịch thực hiện ngày 26/10/2020.
- VCI: Quỹ ngoại Pyn Elite Fund (Non – Ucits) đã bán 500.000 cp, giảm lượng sở hữu sau giao dịch xuống 11.429.900 cp (tỷ lệ 6,9%). Giao dịch thực hiện ngày 21/10/2020.
- QNS: Ông Võ Thành Đàng, Tổng giám đốc, đăng ký mua 1 triệu cp. Trước giao dịch ông Võ Thành Đàng sở hữu 21.714.548 cp (tỷ lệ 6,08%). Giao dịch dự kiến thực hiện từ 29/10 đến 27/11/2020.
- THP: Bà Lê Thanh Thảo, Phó Tổng Giám đốc, đăng ký mua 100.000 cp. Trước giao dịch bà Thảo sở hữu 1.052.320 cp (tỷ lệ 4,87%). Giao dịch dự kiến thực hiện từ 29/10 đến 27/11/2020.

*\*Nếu cần tư vấn thêm, vui lòng liên hệ môi giới cá nhân hoặc đại diện Trung tâm tư vấn khách hàng cá nhân i-center: [i-center@bsc.com.vn](mailto:i-center@bsc.com.vn)*

# Khuyến cáo sử dụng

Bản báo cáo này của Công ty Cổ phần Chứng khoán Ngân hàng Đầu tư và phát triển Việt Nam (BSC), chỉ cung cấp những thông tin chung và phân tích về tình hình kinh tế vĩ mô cũng như diễn biến thị trường chứng khoán trong ngày. Báo cáo này không được xây dựng để cung cấp theo yêu cầu của bất kỳ tổ chức hay cá nhân riêng lẻ nào hoặc các quyết định mua bán, nắm giữ chứng khoán. Nhà đầu tư chỉ nên sử dụng các thông tin, phân tích, bình luận của Bản báo cáo như là nguồn tham khảo trước khi đưa ra những quyết định đầu tư cho riêng mình. Mọi thông tin, nhận định và dự báo và quan điểm trong báo cáo này được dựa trên những nguồn dữ liệu đáng tin cậy. Tuy nhiên Công ty Cổ phần Chứng khoán Ngân hàng đầu tư và phát triển Việt Nam (BSC) không đảm bảo rằng các nguồn thông tin này là hoàn toàn chính xác và không chịu bất kỳ một trách nhiệm nào đối với tính chính xác của những thông tin được đề cập đến trong báo cáo này, cũng như không chịu trách nhiệm về những thiệt hại đối với việc sử dụng toàn bộ hay một phần nội dung của bản báo cáo này. Mọi quan điểm cũng như nhận định được đề cập trong báo cáo này dựa trên sự cân nhắc cẩn trọng, công minh và hợp lý nhất trong hiện tại. Tuy nhiên những quan điểm, nhận định này có thể thay đổi mà không cần báo trước. Bản báo cáo này có bản quyền và là tài sản của Công ty Cổ phần Chứng khoán Ngân hàng Đầu tư và Phát triển Việt Nam (BSC). Mọi hành vi sao chép, sửa đổi, in ấn mà không có sự đồng ý của BSC đều trái luật. Bất kỳ nội dung nào của tài liệu này cũng không được (i) sao chụp hay nhân bản ở bất kỳ hình thức hay phương thức nào hoặc (ii) được cung cấp nếu không được sự chấp thuận của Công ty Cổ phần Chứng khoán BIDV.

## BSC Trụ sở chính

Tầng 10 & 11 Tháp BIDV  
35 Hàng Vôi, Hoàn Kiếm, Hà Nội  
Tel: +84 4 3935 2722  
Fax: +84 4 2220 0669

## BSC Chi nhánh Hồ Chí Minh

Tầng 9 Tòa nhà 146 Nguyễn Công Trứ  
Quận 1, Tp. Hồ Chí Minh  
Tel: +84 8 3821 8885  
Fax: +84 8 3821 8510

<http://www.bsc.com.vn>  
Bloomberg: RESP BSCV <GO>



## **Đối với Khách hàng tổ chức**

Phòng TVĐT và môi giới KHTC  
[hn.tvdt.khtc@bsc.com.vn](mailto:hn.tvdt.khtc@bsc.com.vn)  
(+84)2439264659

## **Đối với Khách hàng cá nhân**

Trung tâm tư vấn i-Center  
[i-center@bsc.com.vn](mailto:i-center@bsc.com.vn)  
(+84)2437173639