

## Tổng quan thị trường

	VNINDEX	HNXINDEX	Giao dịch NĐTNN	HOSE	HNX
Điểm số	990,00	147,21	Giá trị mua (tỷ đồng)	760	5,6
Thay đổi (%)	0,69%	0,25%	% toàn thị trường	8,0%	0,5%
KLGD (triệu CP)	501,05	67,31	Giá trị bán (tỷ đồng)	648	33,4
GTGD (tỷ VND)	9546,61	1096,24	% toàn thị trường	6,8%	3,1%
Số mã tăng	255	88	Giá trị ròng (tỷ đồng)	111,9	(27,9)
Số mã giảm	169	71	KL mua (triệu CP)	23,32	0,39
Số mã đứng giá	75	59	KL bán (triệu CP)	22,61	1,59

Kết thúc tuần giao dịch này, chỉ số VnIndex tăng +23,71 điểm – tương đương +2,45%, lên mức 990,00 điểm. Thị trường tăng điểm trong 4 trên 5 phiên giao dịch của tuần với 242 mã tăng và 120 mã giảm. VCB, GAS và HPG là 3 mã hỗ trợ tích cực nhất cho mức tăng của VnIndex trong tuần qua, đóng góp lần lượt +5,76, +4,40 và +3,44 điểm. Mặt khác, VIC, MSN và BCM là 3 mã có tác động tiêu cực nhất lên chỉ số, lấy đi -3,37, -2,64 và -0,23 điểm. Giá trị giao dịch trung bình 5 phiên đạt 9.538,99 tỷ VNĐ/phiên – tăng +24,18% so với con số của tuần trước. Khối ngoại mua ròng +456,05 tỷ VNĐ trên sàn HSX.

Trên sàn HNX, chỉ số HnxIndex kết thúc tuần giao dịch này tại mức 147,21 điểm, tăng +2,47 điểm – tương đương +1,71%. Chỉ số tăng điểm tại 4 trên 5 phiên giao dịch trong tuần với 127 mã tăng và 109 mã giảm. ACB, PVS và SHS là 3 mã hỗ trợ tích cực nhất cho chỉ số, đóng góp +1,63, +0,16 và +0,12 điểm. Trong khi đó, SHB, VCG và OCH là 3 mã có tác động tiêu cực nhất lên chỉ số, lấy đi -0,28, -0,10 và -0,06 điểm. Giá trị giao dịch trung bình 5 phiên trên sàn HNX đạt 1.085,66 tỷ VNĐ/phiên – tăng +16.93% so với số liệu tuần trước. Nhà đầu tư nước ngoài bán ròng -14,71 tỷ VNĐ trên sàn HNX.

Lê Hoàng Phương ([lehoangphuong@baoviet.com.vn](mailto:lehoangphuong@baoviet.com.vn))

### Quan điểm đầu tư

Tuần tới, Vn-Index sẽ tiến vào vùng kháng cự 990-1000 điểm. Đây là vùng cản tâm lý mạnh nên chúng tôi cho rằng, thị trường sẽ gặp áp lực rung lắc điều chỉnh mạnh khi tiếp cận. Diễn biến thị trường trong tuần tới có thể sẽ có sự giằng co và phân hóa mạnh giữa các dòng cổ phiếu. Dòng tiền sẽ bắt đầu có sự luân phiên dịch chuyển qua các nhóm cổ phiếu chưa tăng nhiều để tìm kiếm lợi nhuận.

Về tổng thể, xu hướng thị trường vẫn được đánh giá tích cực trong ngắn hạn với sự tham gia mạnh mẽ của dòng tiền nội và sự trở lại mua ròng của khối ngoại. Do đó, các nhịp điều chỉnh của thị trường vẫn là được xem là các nhịp “nghỉ” cần thiết để giúp chỉ số tiếp tục hướng đến các mức cao mới trong thời gian tới.

- Chiến lược đầu tư:

+ Duy trì tỷ trọng ở mức 50-60% cổ phiếu.

+ Nhà đầu tư đang có vị thế tiền mặt lớn có thể xem xét mở vị thế mua đối với các nhóm cổ phiếu chưa tăng nhiều trong các nhịp rung lắc, điều chỉnh của thị trường.

+ Đối với các nhà đầu tư đang nắm giữ tỷ trọng cổ phiếu cao có thể xem xét bán trading giảm tỷ trọng tại vùng kháng cự 990-1000 điểm.

Trần Xuân Bách ([tranxuanbach@baoviet.com.vn](mailto:tranxuanbach@baoviet.com.vn))

## Tăng trưởng tín dụng đến giữa tháng 11 đạt 7,26%

Thông tin từ NHNN cho biết, đến ngày 17/11/2020, dư nợ tín dụng toàn nền kinh tế đạt hơn 8.790 nghìn tỷ đồng, tăng 7,26% so với cuối năm 2019. Trong đó tín dụng bằng VNĐ tăng 7,76%, tín dụng ngoại tệ giảm 0,69%.

Thông tin về kết quả hỗ trợ Covid-19 theo Thông tư 01/2020/TT-NHNN cũng được cơ quan quản lý cập nhật với số liệu mới nhất như sau: đến 9/11/2020, các tổ chức tín dụng đã cơ cấu lại thời hạn trả nợ cho 272.183 khách hàng với dư nợ 341.855 tỷ đồng. Bên cạnh đó, miễn, giảm, hạ lãi suất cho 552.725 khách hàng với dư nợ 931.018 tỷ đồng. Đồng thời, cho vay mới lãi suất ưu đãi với doanh số lũy kế từ 23/1 đến nay đạt 2.017.761 tỷ đồng cho 356.385 khách hàng.

Ngoài ra, NHNN đã chỉ đạo các tổ chức tín dụng nhanh chóng rà soát khách hàng bị ảnh hưởng bão lũ miền Trung và Tây Nguyên đợt tháng 10-11/2020 vừa qua, theo đó, các tổ chức tài chính đã khẩn trương hỗ trợ, tháo gỡ khó khăn vốn vay cho khách hàng.

Khiếu Trọng Huy ([khieutronghuy@baoviet.com.vn](mailto:khieutronghuy@baoviet.com.vn))

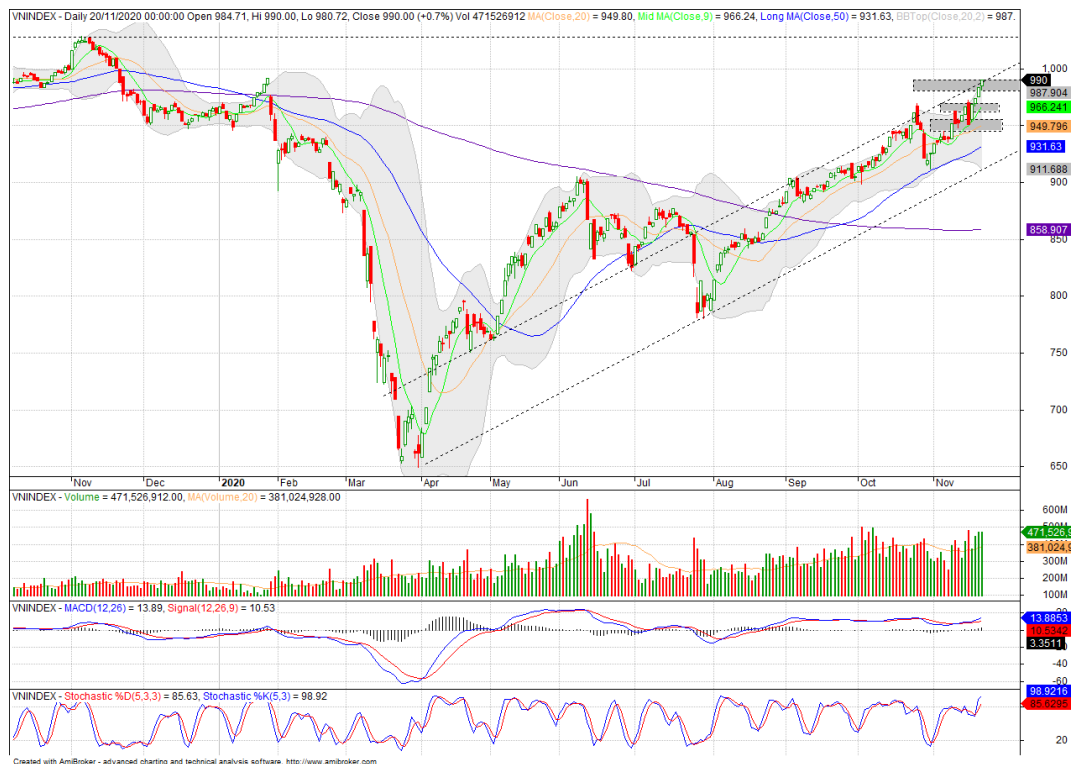
## Danh mục khuyến nghị tuần 09/11-13/11/2020

Mã CP	Vùng mua	Vùng bán 1	Vùng bán 2
ACB	24.7-25.2	26-27	29-31
BVH	49-51	55.5-56.5	60-62.5
HPG	29.5-31	32.5-34	37-39
VCB	81.5-82.5	89-90	94-95
CTG	27.5-28.5	32-33	34.2-35.2
KDH	23-24	26.5-27	29-30
FPT	51-52	57-58.5	61-63
PNJ	67-69	76-78	
GAS	69.5-70.5	75-76	78-80
ACB	24.7-25.2	26-27	29-31

## Danh mục các báo cáo phát hành gần đây

Ngày phát hành	Tên báo cáo	
12/10/2020	Báo cáo chiến lược 9 tháng 2020	<a href="#">Link</a>
12/10/2020	Bản tin trái phiếu tuần từ 05.10.2020 đến 09.10.2020	<a href="#">Link</a>
05/10/2020	Bản tin trái phiếu tuần từ 28.09 đến 02.10.2020	<a href="#">Link</a>
28/09/2020	Bản tin trái phiếu tuần từ 21.09 đến 25.09.2020	<a href="#">Link</a>
25/09/2020	Báo cáo cập nhật FPT Q3.2020	<a href="#">Link</a>
25/09/2020	Báo cáo lần đầu TPB 9.2020	<a href="#">Link</a>
21/09/2020	Bản tin trái phiếu tuần từ 14.09 đến 18.09.2020	<a href="#">Link</a>
15/09/2020	Bản tin trái phiếu tuần từ 07.09 đến 11.09.2020	<a href="#">Link</a>
15/09/2020	Báo cáo cập nhật Ngành Ô tô 9.2020	<a href="#">Link</a>
07/09/2020	Bản tin trái phiếu tuần từ 31.08 đến 04.09.2020	<a href="#">Link</a>
01/09/2020	Báo cáo vĩ mô tháng 08.2020	<a href="#">Link</a>
28/08/2020	Bản tin trái phiếu tuần từ 24.08 đến 28.08.2020	<a href="#">Link</a>
27/08/2020	Báo cáo cập nhật FPT Q2.2020	<a href="#">Link</a>

## Phân tích kỹ thuật



	Điểm	Kháng cự 1	Kháng cự 2	Hỗ trợ 1	Hỗ trợ 2
VNINDEX	990,00	990-1000	1020-1030	962-969	945-955

VnIndex tiếp tục có phiên tăng điểm tích cực và đóng cửa ngay tại ngưỡng kháng cự mạnh 990 điểm, với độ rộng thị trường tích cực và khối lượng giao dịch tiếp tục gia tăng. Diễn biến này tiếp tục cho thấy tâm lý hưng phấn của nhà đầu tư trong phiên cuối tuần.

Trên đồ thị tuần, chỉ số tiếp tục hướng lên và tiến sát tới vùng giá cao nhất của năm 2020, tính tới thời điểm hiện tại. VnIndex vẫn đang di chuyển trong kênh giá song song hình thành từ đầu tháng 04 tới nay, trong khi các chỉ báo xu hướng vẫn duy trì trạng thái tích cực và các chỉ báo động lượng đã tiếp tục hướng lên. Diễn biến này cho thấy chỉ số vẫn còn động lực tăng điểm trong ngắn hạn và hướng tới thử thách những vùng giá cao hơn.

Trên đồ thị ngày, xu hướng tăng điểm của thị trường đang cho thấy diễn biến tích cực khi các đường trung bình động ngắn vẫn tiếp tục hướng lên và nằm trên các đường trung bình động dài hơn, trong khi các chỉ báo xu hướng vẫn đang duy trì trạng thái tích cực. Tuy nhiên, nhóm chỉ báo động lượng đồng loạt bước vào trạng thái quá mua trong bối cảnh chỉ số chạm vào ngưỡng kháng cự mạnh 990 điểm, nơi có sự hội tụ của dải BB trên và cận trên của kênh giá song song đi lên hình thành từ cuối tháng 07 tới nay. Diễn biến này có thể đang cảnh báo trước về sự xuất hiện của một nhịp hồi phục ngắn của chỉ số trước khi tiếp tục quá trình tăng điểm.

Chỉ số được dự báo sẽ đối mặt với áp lực rung lắc trong những phiên giao dịch đầu tuần tới khi tiếp cận vùng giá 990-1000 điểm. Tuy nhiên chúng tôi vẫn đánh giá tích cực đối với xu hướng ngắn hạn của chỉ số với đích đến kỳ vọng 1020-1030 điểm

Hoàng Thị Minh Huyền ([hoangthiminhuyen@baoviet.com.vn](mailto:hoangthiminhuyen@baoviet.com.vn))

## Vận động dòng tiền & tương quan giá cổ phiếu

### Diễn biến chỉ số ngành trong tuần

5 ngành diễn biến tích cực	% Thay đ	Các mã tỷ trọng lớn trong ngành
Công nghiệp đa ngành	11,68%	HPG, PCT, MCF, VCM ...
Thép	10,69%	HSG, POM, NKG, DTL...
Sản xuất & khai thác dầu khí	8,90%	GAS, PLC, PGS, PGC...
Bao bì & đóng gói	7,02%	AAA, SVI, MCP, SPP ...
Vận tải biển	6,75%	PVT, SKG, HUT, HAH...

5 ngành diễn biến tiêu cực	% Thay đ	Các mã tỷ trọng lớn trong ngành
Cơ điện	-0,66%	REE, LGC, CAV, HTL...
Điện	-0,85%	NT2, PPC, POW, CHP...
Hóa chất	-2,16%	DPM, DCM, PHR, BFC...
Bất động sản	-2,22%	VIC, NTL, TCH, FLC...
Đầu tư đa ngành	-6,01%	MSN, KBC, KDH, DRH...

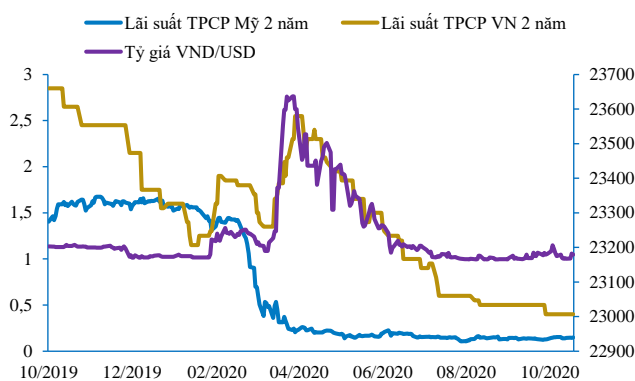
### Top 5 cổ phiếu được khối ngoại mua nhiều nhất trong ngày

Mã	Sàn	% sở hữu bởi NN	Tỷ lệ sở hữu tối đa	NĐTNN	Giá trị mua ròng
VJC	HOSE	18,15%	30,00%	58.620.863.000	
VNM	HOSE	58,00%	100,00%	58.412.169.000	
GEX	HOSE	12,63%	49,00%	58.021.039.500	
VCB	HOSE	23,65%	30,00%	55.912.587.000	
HDG	HOSE	8,40%	49,00%	17.900.275.500	

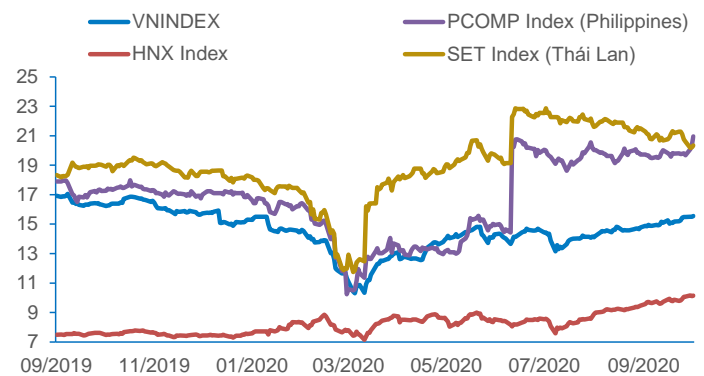
### Top 5 cổ phiếu bị khối ngoại bán nhiều nhất trong ngày

Mã	Sàn	% sở hữu bởi NN	Tỷ lệ sở hữu tối đa	NĐTNN	Giá trị bán ròng
MSN	HOSE	33,75%	49,00%	-58.231.454.000	
CTG	HOSE	29,08%	30,00%	-47.582.083.500	
HDB	HOSE	18,54%	21,50%	-26.992.063.500	
CII	HOSE	30,44%	70,00%	-26.794.273.000	
VHM	HOSE	21,88%	49,00%	-26.356.381.000	

### Biến động chỉ số trong 1 năm



### P/E các chỉ số chính



### Danh sách cổ phiếu trong rổ VN30

Mã	Ngành	Giá	Vốn hóa (tỷ đồng)	ROE (%)	EPS trailing	EPS 2019	EPS 2020 (*)	P/E	P/E 2020 (*)	P/B
VIC	Bất động sản	103.800	351.772.786.819.072	10,97	2.660	2.433	2.416	39,02	42,96	4,09
VCB	Ngân hàng	92.500	334.540.740.493.312	19,65	4.630	4.481	5.060	19,98	18,28	3,67
VHM	Bất động sản	78.500	254.937.330.089.984	35,40	6.895	6.502	9.274	11,39	8,46	3,45
VNM	Thực phẩm	110.900	229.234.098.307.072	35,32	4.784	4.565	5.291	23,18	20,96	7,90
BID	Ngân hàng	41.200	162.489.534.775.296	12,45	2.126	2.163	2.185	19,38	18,85	2,12
GAS	Sản xuất & khai thác	81.800	157.135.287.615.488	19,72	4.752	6.142	4.874	17,21	16,78	3,35
SAB	Đồ uống	192.000	124.216.166.842.368	22,64	6.312	7.477	8.025	30,42	23,93	6,22
CTG	Ngân hàng	33.300	123.989.372.436.480	13,98	2.948	2.044	2.825	11,29	11,79	1,50
HPG	Công nghiệp đa ngành	35.700	116.627.546.832.896	21,33	3.241	2.272	3.988	11,02	8,95	2,16
MSN	Đầu tư đa ngành	82.000	96.324.028.465.152	8,92	2.067	4.766	1.977	39,67	41,49	4,68
TCB	Ngân hàng	23.400	81.903.273.115.648	17,69	3.258	2.871	3.502	7,18	6,68	1,17
VRE	Bất động sản	27.650	63.397.685.100.544	8,14	1.001	1.226	1.368	27,63	20,21	2,22
VPB	Ngân hàng	25.500	62.162.584.207.360	22,22	4.111	3.376	3.862	6,20	6,60	1,25
PLX	Xăng dầu	50.600	61.793.829.388.288	4,32	682	3.166	2.703	74,19	18,72	3,02
NVL	Bất động sản	61.600	60.621.534.003.200	24,74	5.832	3.579	3.628	10,56	16,98	2,40
VJC	Du lịch	118.900	59.560.446.394.368	(5,55)	(1.528)	7.110	5.294	-	22,46	4,46
MBB	Ngân hàng	19.500	54.076.242.919.424	20,01	2.995	3.127	3.192	6,51	6,11	1,17
MWG	Bán lẻ	112.000	50.691.859.021.824	28,95	8.517	8.661	10.921	13,15	10,26	3,33
FPT	Viễn thông	55.200	43.193.173.278.720	23,13	4.236	3.670	4.964	13,03	11,12	2,87
HDB	Ngân hàng	25.800	31.957.433.974.784	21,51	3.422	2.827	4.008	7,54	6,44	1,47
STB	Ngân hàng	14.150	25.611.877.744.640	8,73	1.318	1.119	1.147	10,74	12,34	0,90
POW	Điện	9.880	23.067.434.680.320	5,79	679	1.028	1.131	14,55	8,73	0,82
EIB	Ngân hàng	17.250	21.084.774.596.608	5,28	695	704	593	24,81	29,10	1,28
PNJ	Bán lẻ	73.600	16.659.177.799.680	22,83	4.592	4.986	4.785	16,03	15,38	3,38
KDH	Bất động sản	26.450	13.830.462.636.032	15,70	2.066	1.610	2.269	12,80	11,66	1,91
REE	Cơ điện	44.500	13.611.235.803.136	13,72	4.599	5.286	5.373	9,68	8,28	1,27
SSI	Chứng khoán	18.200	11.087.275.622.400	11,50	1.834	1.434	1.598	9,93	11,39	1,16
SBT	Thực phẩm	17.500	10.121.274.982.400	5,54	702	595	692	24,92	25,30	1,46
TCH	Bất động sản	20.300	6.712.159.895.552	21,38	2.866	1.787	-	7,08	-	1,42
ROS	Xây dựng cơ sở hạ	2.210	124.875.866.112	(0,81)	(85)	34	-	-	-	0,21

Đơn vị VNĐ; (\*) Dự báo năm; Nguồn Bloomberg

## KHUYẾN CÁO SỬ DỤNG

Tất cả những thông tin nêu trong báo cáo phân tích này đã được xem xét cẩn trọng, tuy nhiên báo cáo chỉ nhằm mục tiêu cung cấp thông tin mà không hàm ý khuyến cáo người đọc mua, bán hay nắm giữ chứng khoán. Người đọc chỉ nên sử dụng báo cáo phân tích này như một nguồn thông tin tham khảo. Mọi quan điểm cũng như nhận định phân tích trong báo cáo cũng có thể được thay đổi mà không cần báo trước. Công ty Cổ phần Chứng khoán Bảo Việt (BVSC) có thể có những hoạt động hợp tác kinh doanh với các đối tượng được đề cập đến trong báo cáo. Người đọc cần lưu ý rằng BVSC có thể có những xung đột lợi ích đối với các nhà đầu tư khi thực hiện báo cáo phân tích này.

Báo cáo này có bản quyền và là tài sản của BVSC. Mọi hành vi sao chép, sửa đổi, in ấn mà không có sự đồng ý của BVSC đều trái luật. Bản quyền thuộc Công ty Cổ phần Chứng khoán Bảo Việt.

### CTCP CHỨNG KHOÁN BẢO VIỆT

#### KHÓI PHÂN TÍCH VÀ TƯ VẤN ĐẦU TƯ

**BAOVIET**  **Securities**

**Trụ sở chính Hà Nội**

Số 72 Trần Hưng Đạo, Hoàn Kiếm, HN

Tel: (84-24)-3928 8080

Fax: (84-24)-3928 9888

**Email:** [research-bvsc@baoviet.com.vn](mailto:research-bvsc@baoviet.com.vn)

**Website:** [www.bvsc.com.vn](http://www.bvsc.com.vn)

**Chi nhánh Hồ Chí Minh**

Số 233 Đồng Khởi, Quận I, HCM

Tel: (84-28)-3914 6888

Fax: (84-28)-3914 7999