

Việt Nam bị thoái vốn trở lại

Dòng vốn quỹ ngoại tại Việt Nam

Áp lực bán từ khối ngoại bất ngờ đẩy mạnh trong tuần trước, với giá trị ròng ghi nhận ở mức 1,809 tỷ đồng.

Cụ thể, hoạt động bán tập trung trên các lĩnh vực TD không thiết yếu, Tài chính và TD thiết yếu khi áp lực rút vốn gia tăng trên MWG, VPB và MSN. Ở chiều ngược lại, lực cầu xuất hiện chủ yếu trên lĩnh vực Công nghiệp và Năng lượng khi IDC, HHV và PVS được mua ròng mạnh.

Nhận định dòng vốn ETF tại Đông Nam Á

Áp lực rút vốn vẫn được tiếp tục tại Đông Nam Á, với giá trị rút ròng vẫn ghi nhận ở mức 22 triệu USD. Trong đó, hoạt động rút vốn vẫn duy trì trên các quỹ ETF chủ đạo tại Indonesia cùng với hoạt động bán đã trở lại tại Việt Nam. Mặt khác, lực cầu đã có dấu hiệu trở lại tại các quốc gia Đông Nam Á khác, song vẫn chưa đáng kể.

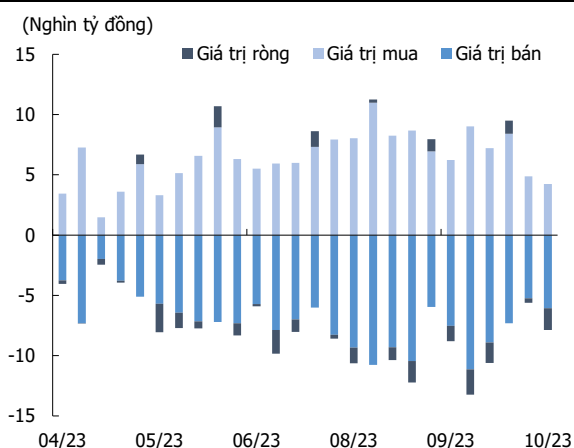
Sau Indonesia, Việt Nam là quốc gia bị thoái vốn mạnh nhất trong tuần trước, ghi nhận ở mức 8 triệu USD. Cụ thể, hoạt động rút vốn tập trung chủ yếu trên VFMVN DIAMOND ETF (10.7 triệu USD) và SSIAM VNFIN LEAD ETF (3.1 triệu USD). Đáng chú ý, đây đã là chuỗi 12 tuần liên tiếp bị rút ròng của SSIAM VNFIN LEAD ETF, với tổng số vốn bị rút ròng lên đến hơn 25 triệu USD. Ở hướng ngược lại, FUBON FTSE VIETNAM ETF (3.1 triệu USD) và X FTSE VIETNAM SWAP (2.1 triệu USD) tiếp tục là những quỹ có dòng vốn tích cực trong tuần qua. Tuy nhiên, dòng vốn vào từ FUBON FTSE VIETNAM ETF đã giảm mạnh hơn 5.5 triệu USD so với tuần trước đó. Nhìn chung, lực cầu đã suy giảm đáng kể cùng với áp lực bán đã tăng cao trở lại trên các quỹ ETF nội. Trong trường hợp này, áp lực rút vốn tại Việt Nam có thể sẽ tiếp tục duy trì trong thời gian tới. Tuy nhiên, nhiều khả năng tình trạng này sẽ không kéo dài lâu trong bối cảnh thị trường chứng khoán trong nước đang trên đà phục hồi trở lại.

Bảng 1. Dòng vốn ròng ETF vào Việt Nam

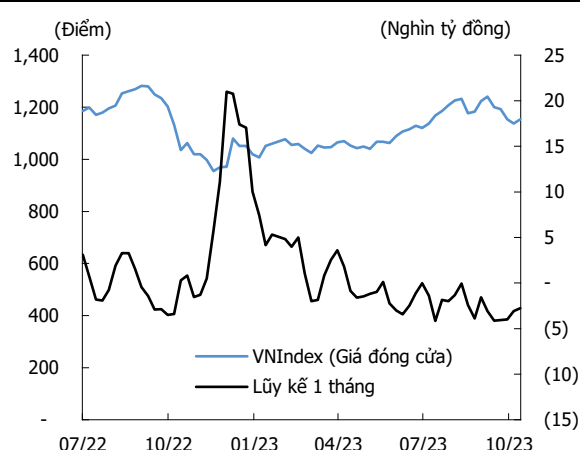
Tên quỹ	Loại hình	Tổng	NAV/CP	Giá	%	%	Dòng vốn ròng (tr.USD)			
		AUM			tuần	Premiu	1W	1M	6M	1Y
		(tr.USD)	(USD)	(USD)		m				
X FTSE VIETNAM SWAP	Swap ETF	345.2	27.9	27.8	1.4	(0.6)	2.1	3.0	6.3	99.5
VFMVN30 ETF FUND	ETF	306.5	0.8	0.8	0.7	(0.2)	(0.3)	5.2	(66.5)	(18.4)
VANECK VIETNAM ETF	ETF	579.6	13.7	13.7	1.1	(0.0)	0.0	(2.7)	(2.7)	206.7
SSIAM VN50 ETF	ETF	6.1	0.7	0.8	(0.3)	13.5	0.0	0.1	0.1	(3.8)
PREMIA MSCI VIETNAM	ETF	15.7	7.9	7.9	0.8	(0.3)	0.0	0.0	(0.9)	(2.5)
SSIAM VNFIN LEAD	ETF	157.7	0.7	0.8	(0.9)	2.5	(3.1)	(11.9)	(26.2)	(0.6)
VFMVN DIAMOND ETF	ETF	780.6	1.1	1.1	0.5	1.1	(10.7)	(14.8)	(94.6)	46.3
VINACAPITAL VN100	ETF	13.9	0.6	0.6	0.7	1.4	0.0	0.0	0.0	0.0
SSIAM VN30 ETF	ETF	4.8	0.6	0.6	(0.2)	1.6	0.1	0.1	0.6	1.0
MAFM VN30 ETF	ETF	14.5	0.6	0.6	0.7	2.0	0.0	(0.3)	(0.7)	(8.8)
FUBON FTSE VIETNAM ETF	ETF	795.2	0.4	0.4	1.7	1.3	3.1	17.8	(67.5)	229.2
KIM GROWTH VN30 ETF	ETF	24.7	0.3	0.3	(0.1)	1.1	0.3	0.8	12.0	9.9

Nguồn: Bloomberg, KIS

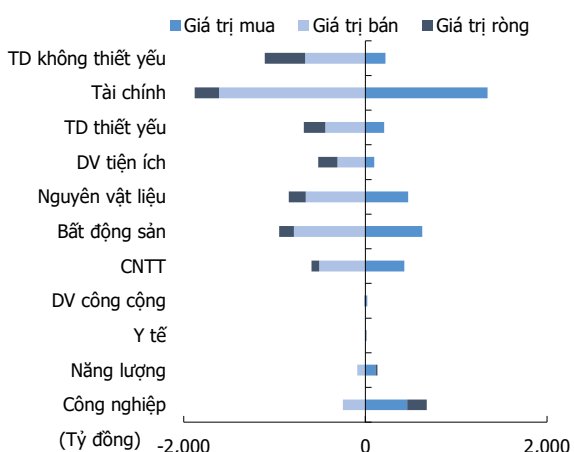
Research Dept
Researchdept@kisvn.vn

Hình 1. Diễn biến giao dịch khối ngoại

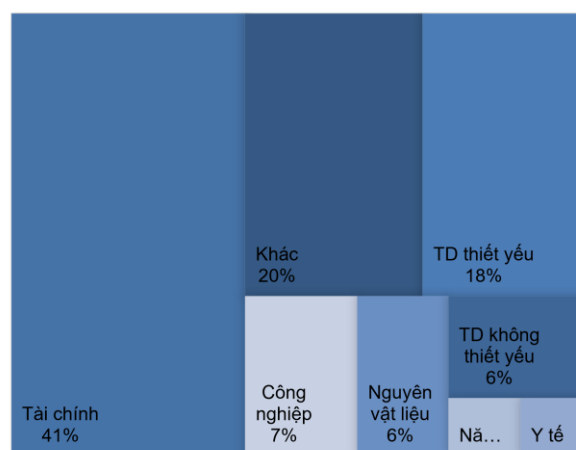
Nguồn: FiinPro, KIS

Hình 2. VNIndex & dòng vốn ngoại tích lũy 1T

Nguồn: FiinPro, KIS

Hình 3. Thống kê mua/bán ròng theo ngành

Nguồn: Bloomberg, FiinPro, KIS

Hình 4. Tỷ lệ nước ngoài nắm giữ theo ngành

Nguồn: Bloomberg, FiinPro, KIS

Bảng 2. Top 10 CP mua ròng

(đồng, %tuần, triệu USD)

Mã	Ngành	Giá	%	Mua	Bán	Ròng
IDC	Công nghiệp	52,500	11.7	139.1	6.5	132.6
STB	Tài chính	31,500	1.8	109.2	46.2	63.1
DGC	Nguyên vật liệu	99,300	4.5	118.8	62.1	56.7
KDH	Bất động sản	32,000	8.5	60.7	10.1	50.6
VCI	Tài chính	42,400	8.7	69.2	30.0	39.2
VND	Tài chính	22,000	5.3	106.2	70.9	35.3
DGW	CNTT	59,698	4.7	41.4	13.1	28.3
VCB	Tài chính	86,600	1.4	205.0	177.1	27.8
HHV	Công nghiệp	17,450	3.9	35.4	9.3	26.1
PVS	Năng lượng	39,900	8.4	26.5	2.1	24.4

Nguồn: FiinPro, KIS

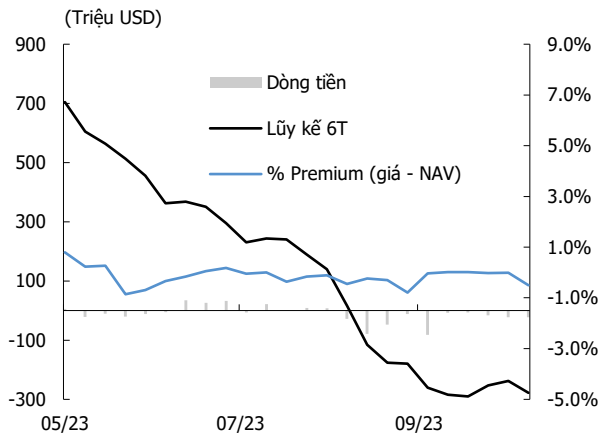
Bảng 3. Top 10 CP bán ròng

(đồng, %tuần, triệu USD)

Mã	Ngành	Giá	%	Mua	Bán	Ròng
MWG	TD không thiết yếu	49,500	2.5	147.8	509.2	(361.4)
FUEVFNVD		26,470	2.6	146.4	492.8	(346.3)
VPB	Tài chính	21,950	4.8	53.1	265.7	(212.5)
HPG	Nguyên vật liệu	25,750	3.2	247.5	413.7	(166.1)
VHM	Bất động sản	46,900	1.8	153.9	292.6	(138.7)
FPT	CNTT	96,100	3.7	372.1	467.4	(95.3)
POW	DV tiện ích	11,400	1.8	12.9	105.2	(92.3)
MSN	TD thiết yếu	72,700	-	58.9	147.7	(88.8)
GAS	DV tiện ích	85,800	1.9	55.0	142.7	(87.7)
VIC	Bất động sản	46,100	0.3	71.1	150.2	(79.1)

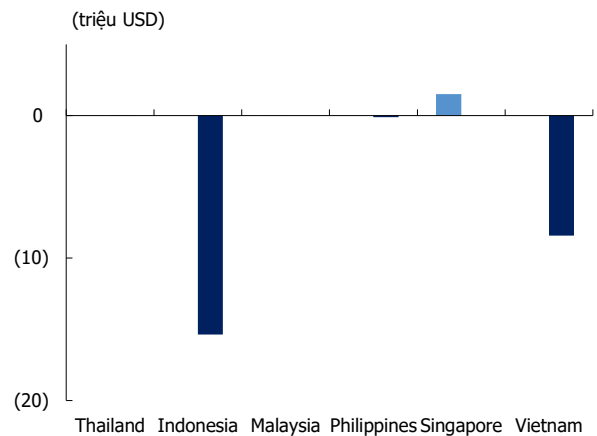
Nguồn: FiinPro, KIS

Hình 5. Dòng vốn ETF tại Đông Nam Á trong tuần



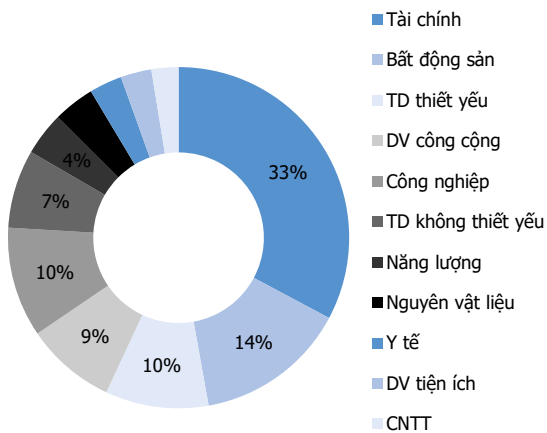
Nguồn: Bloomberg.
 Chú thích: Đông Nam Á bao gồm Indonesia, Malaysia, Philippines, Singapore, Thái Lan và Việt Nam

Hình 6. Dòng vốn ETF theo quốc gia trong tuần



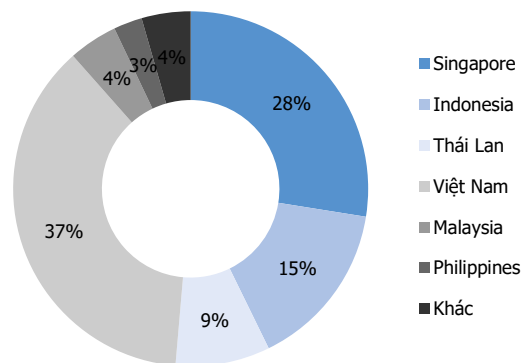
Nguồn: Bloomberg, KIS

Hình 7. ETF tập trung theo ngành



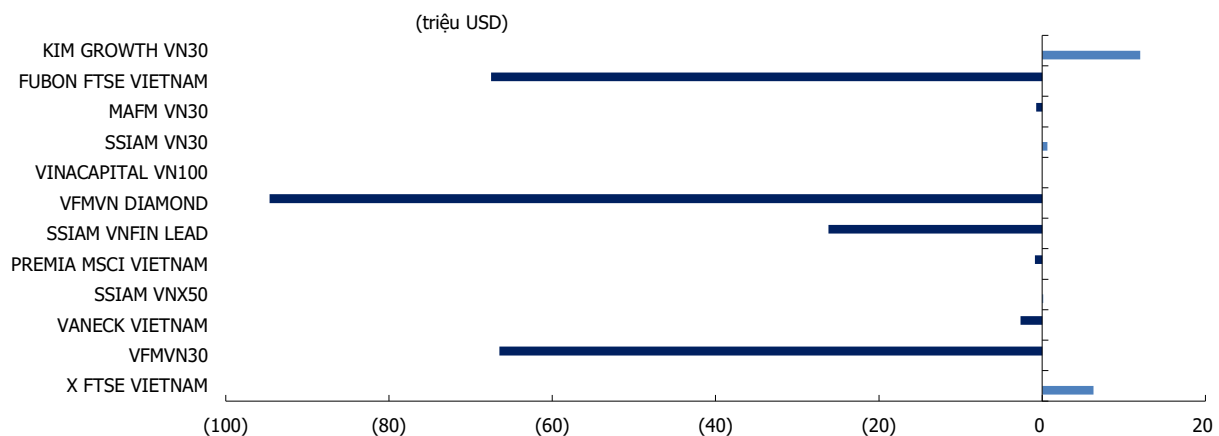
Nguồn: Bloomberg, KIS

Hình 8. ETF tập trung theo quốc gia



Nguồn: Bloomberg, KIS

Figure 9. Dòng vốn ròng ETF vào Việt Nam (6 tháng)



Source: Bloomberg, KIS

Bảng 4. Các quỹ ETF đầu tư vào thị trường Đông Nam Á

(triệu USD)

STT	Mã	Tên quỹ	Tổng AUM	Thị trường chủ yếu
1	2810 HK Equity	Premia Dow Jones Emerging Asea	48	Các nước ASEAN
2	9810 HK Equity	Premia Dow Jones Emerging Asea	48	Các nước ASEAN
3	ASEA US Equity	Global X FTSE Southeast Asia E	42	Các nước ASEAN
4	ASEAN SP Equity	CIMB FTSE ASEAN 40	7	Các nước ASEAN
5	3099 HK Equity	Xtrackers MSCI Indonesia Swap	90	Indonesia
6	EIDO US Equity	iShares MSCI Indonesia ETF	425	Indonesia
7	H4ZT GR Equity	HSBC MSCI INDONESIA UCITS ETF	97	Indonesia
8	IDX US Equity	VanEck Vectors Indonesia Index	29	Indonesia
9	INDO FP Equity	Lyxor MSCI Indonesia UCITS ETF	47	Indonesia
10	R/LQ45X IJ Equity	Premier ETF LQ-45	61	Indonesia
11	XIIC IJ Equity	Premier ETF Indonesia Consumer	1	Indonesia
12	XIIF IJ Equity	Premier ETF Indonesia Financia	3	Indonesia
13	XIIT IJ Equity	Premier ETF IDX30	149	Indonesia
14	XIJI IJ Equity	Premier ETF Syariah JII	1	Indonesia
15	XISC IJ Equity	Premier ETF Indonesia State-Ow	42	Indonesia
16	XISI IJ Equity	Premier ETF SMINFRA18	4	Indonesia
17	XISR IJ Equity	Premier ETF Sri Kehati	119	Indonesia
18	XMID LN Equity	Xtrackers MSCI Indonesia Swap	58	Indonesia
19	XPDV IJ Equity	Pinnacle CORE High Dividend ET	1	Indonesia
20	XPLC IJ Equity	Pinnacle Indonesia Large-Cap E	1	Indonesia
21	XPLQ IJ Equity	Pinnacle Enhanced Liquid ETF	3	Indonesia
22	1560 JP Equity	NEXT FUNDS FTSE Bursa Malaysia	4	Malaysia
23	3082 HK Equity	Xtrackers MSCI Malaysia UCITS	41	Malaysia
24	EWM US Equity	iShares MSCI Malaysia ETF	232	Malaysia
25	FBM30 MK Equity	FTSE BURSA MALAYSIA KLCI ETF F	1	Malaysia
26	H4ZV GR Equity	HSBC MSCI MALAYSIA UCITS ETF	5	Malaysia
27	MAL FP Equity	Lyxor MSCI Malaysia UCITS ETF	15	Malaysia
28	XCS3 GR Equity	Xtrackers MSCI Malaysia UCITS	21	Malaysia
29	3016 HK Equity	Xtrackers MSCI Philippines UCI	29	Philippines
30	EPHE US Equity	iShares MSCI Philippines ETF	92	Philippines
31	FMETF PM Equity	First Metro Philippine Equity	36	Philippines
32	XPQP GR Equity	Xtrackers MSCI Philippines UCI	28	Philippines
33	3065 HK Equity	Xtrackers MSCI Singapore UCITS	50	Singapore
34	316300 KS Equity	KIM KINDEX Singapore REITs ETF	6	Singapore
35	342140 KS Equity	KIM KINDEX Morningstar Singapo	2	Singapore
36	DBSSTI SP Equity	Nikko AM Singapore STI ETF	488	Singapore
37	EWS US Equity	iShares MSCI Singapore ETF	476	Singapore
38	SINGINC SP Equity	Phillip SING Income ETF	43	Singapore
39	SREITS SP Equity	Lion-Phillip S-REIT ETF	227	Singapore
40	STTF SP Equity	SPDR Straits Times Index ETF	1,065	Singapore
41	XBAS GR Equity	Xtrackers MSCI Singapore UCITS	39	Singapore
42	1559 JP Equity	NEXT FUNDS Thai Equity SET50 E	5	Thái Lan
43	1DIV TB Equity	ThaiDEX SET High Dividend ETF	4	Thái Lan
44	3092 HK Equity	Xtrackers MSCI Thailand UCITS	74	Thái Lan
45	BMSCG TB Equity	BCAP Mid Small CG ETF	8	Thái Lan
46	BSET100 TB Equity	BCAP SET100 ETF	29	Thái Lan
47	BMSCITH TB Equity	BCAP MSCI Thailand ETF	25	Thái Lan
48	EBANK TB Equity	KTAM SET Banking ETF Tracker	1	Thái Lan
49	ECOMM TB Equity	KTAM SET Commerce ETF Tracker	1	Thái Lan
50	EFOOD TB Equity	KTAM SET Food and Beverage ETF	0	Thái Lan
51	EICT TB Equity	KTAM SET ICT ETF Tracker	0	Thái Lan
52	ENGY TB Equity	MTrack Energy ETF	2	Thái Lan
53	ENY TB Equity	KTAM SET Energy ETF Tracker	1	Thái Lan
54	ESET50 TB Equity	KTAM SET50 ETF Tracker	0	Thái Lan
55	TDEX TB Equity	ThaiDEX SET50 ETF	96	Thái Lan
56	TH100 TB Equity	ThaiDEX SET100 ETF	0	Thái Lan
57	THA FP Equity	Lyxor MSCI Thailand UCITS ETF	17	Thái Lan
58	THD US Equity	iShares MSCI Thailand ETF	262	Thái Lan

59 XCS4 GR Equity	Xtrackers MSCI Thailand UCITS	54 Thái Lan
60 2804 HK Equity	Premia MSCI Vietnam ETF	16 Việt Nam
61 E1VFN30 VN Equity	VFMVN30 ETF Fund	307 Việt Nam
62 FUESSV50 VN Equity	SSIAM VNX50 ETF	6 Việt Nam
63 VNM US Equity	VanEck Vectors Vietnam ETF	580 Việt Nam
64 XFVT GR Equity	Xtrackers FTSE Vietnam Swap UC	345 Việt Nam
65 FUESSVFL VN Equity	SSIAM VNFN LEAD ETF	155 Việt Nam
66 FUEVFNND VN Equity	VFMVN DIAMOND ETF	769 Việt Nam
67 FUEVN100 VN Equity	VINACAPITAL VN100 ETF	14 Việt Nam
68 FUESSV30 VN Equity	SSIAM VN30 ETF	5 Việt Nam
69 FUEMAV30 VN Equity	MAFM VN30 ETF	14 Vietnam
70 00885 TT Equity	FUBON FTSE VIETNAM ETF	795 Vietnam
71 FUEKIV30 VN EQUITY	KIM GROWTH VN30 ETF	24 Vietnam

Source: Bloomberg, KIS

Miễn Trừ Trách Nhiệm

Báo cáo phân tích này và các tài liệu marketing cho chứng khoán Việt Nam được thực hiện và phát hành bởi phòng phân tích của CTCP Chứng khoán KIS Việt Nam, công ty được cấp giấy phép đầu tư của Ủy ban Chứng khoán Nhà nước Việt Nam. Chuyên viên phân tích, người thực hiện và phát hành báo cáo phân tích này và các tài liệu marketing, được cấp chứng chỉ hành nghề và được quản lý bởi UBCKNN Việt Nam. Báo cáo này không được sao chụp, nhân bản hoặc xuất bản (toàn bộ hoặc từng phần) hoặc tiết lộ cho bất kỳ người nào khác mà không được sự chấp thuận bằng văn bản của CTCP Chứng khoán KIS Việt Nam.

Báo cáo này được viết nhằm mục đích chỉ cung cấp thông tin. Bản báo cáo này không nên và không được diễn giải như một đề nghị mua hoặc bán hoặc khuyến khích mua hoặc bán bất cứ khoản đầu tư nào. Khi xây dựng bản báo cáo này, chúng tôi hoàn toàn đã không cân nhắc về các mục tiêu đầu tư, tình hình tài chính hoặc các nhu cầu cụ thể của các nhà đầu tư. Cho nên khi đưa ra các quyết định đầu tư cho riêng mình các nhà đầu tư nên dựa vào đánh giá cá nhân hoặc tư vấn của chuyên gia tư vấn tài chính độc lập của mình và tùy theo tình hình tài chính cá nhân, mục tiêu đầu tư và các quan điểm thích hợp khác trong từng hoàn cảnh. CTCP Chứng khoán KIS Việt Nam không đảm bảo nhà đầu tư sẽ đạt được lợi nhuận hoặc được chia sẻ lợi nhuận từ các khoản đầu tư. CTCP Chứng khoán KIS Việt Nam, hoặc các bên liên quan, và các nhân sự cấp cao, giám đốc và nhân viên tuyên bố miễn trừ trách nhiệm với các khoản lỗ hoặc tổn thất liên quan đến việc sử dụng toàn bộ hoặc một phần báo cáo này. Thông tin và nhận định có thể thay đổi bất cứ lúc nào mà không cần báo trước và có thể khác hoặc ngược với quan điểm được thể hiện trong các mảng kinh doanh khác của CTCP Chứng khoán KIS Việt Nam. Quyết định đầu tư cuối cùng phải dựa trên các đánh giá cá nhân của khách hàng, và báo cáo phân tích này và các tài liệu marketing không thể được sử dụng như là chứng cứ cho các tranh chấp pháp lý liên quan đến các quyết định đầu tư.

Bản quyền © 2023 của CTCP Chứng khoán KIS Việt Nam. Báo cáo này không được sao chụp, nhân bản hoặc xuất bản (toàn bộ hoặc từng phần) hoặc tiết lộ cho bất kỳ người nào khác mà không được sự chấp thuận bằng văn bản của CTCP Chứng khoán KIS Việt Nam.