

CTCP THẾ GIỚI SỐ (DGW/HSX)

11.10.2017

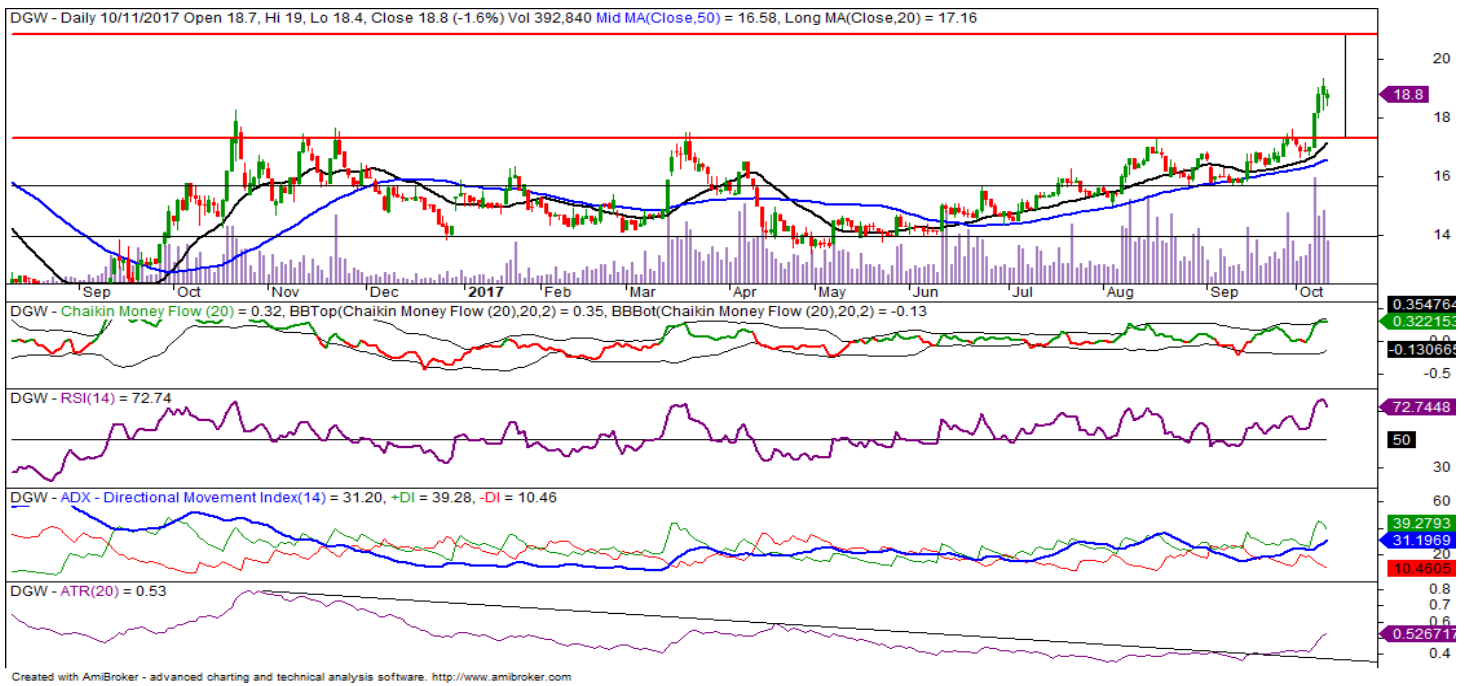
Thông tin cổ phiếu

|                      |            |
|----------------------|------------|
| KLCP đang niêm yết   | 39.751.747 |
| KLCP đang lưu hành   | 39.600.278 |
| Kế hoạch cổ tức 2017 | N/A        |
| Sở hữu nước ngoài    | 10.5%      |
| Room còn lại         | 15.309.185 |

Biến động cổ phiếu

|         |      |
|---------|------|
| 1 tháng | +16% |
| 3 tháng | +19% |
| 6 tháng | +30% |

Đồ thị ngày



Chỉ báo

|                                 | Chỉ báo  | Xu hướng | Tín hiệu  |
|---------------------------------|----------|----------|---|
| Nhóm chỉ báo xác nhận xu hướng  | ADX (14) | Tăng     | Tích cực, ADX đang trong xu hướng tăng.             |
|                                 | +DI (14) | Tăng     |   |
|                                 | -DI (14) | Giảm     |   |
| Nhóm chỉ báo sức mạnh giá       | MA (20)  | Tăng     | Tích cực, MA(20) hướng lên và nằm trên đường MA(50) |
|                                 | RSI(14)  | Tăng     | Tích cực, RSI hình hành xu hướng tăng rõ ràng.      |
| Nhóm chỉ báo biến động giá      | ATR(20)  | Tăng     | Tích cực, mức độ biến động giá cao hơn.             |
| Nhóm chỉ báo sức mạnh dòng tiền | Chaikin  | Tăng     | Tích cực, dòng tiền tăng đột biến.                  |

### Nhận định

|   |  |
|---|--|
| 1 | Giá tịnh tiến đi lên từ cận dưới của kênh giá và xuất hiện một phiên bứt phá mạnh qua khỏi khu vực kháng cự mạnh ở mức 17.5. Mức độ biến động giá là rất cao sau khi chỉ báo ATR phá vỡ kênh xu hướng giảm đi kèm với KLGĐ cao nhất lịch sử, cho thấy sự bứt phá của DGW được NĐT chờ đợi rất nhiều trong thời gian vừa qua.   |
| 2 | Chỉ báo đo lường sức mạnh giá RSI đang hướng lên, tuy nhiên chỉ báo này đang ở vùng quá mua. Đồng thời, chỉ báo dòng tiền Chaikin cũng chạm vùng kháng cự, báo hiệu sự suy yếu của dòng tiền trong những phiên tới. Do đó, trong ngắn hạn, DGW có thể sẽ xuất hiện những nhịp điều chỉnh kĩ thuật.   |
| 3 | DGW đã hình thành kênh giá đi ngang rất rõ ràng, giá có ít nhất 5 lần kiểm chứng kháng cự. Các đỉnh từ trái sang phải với KLGĐ tăng dần chứng tỏ áp lực bán ra càng ngày càng nhiều hơn khi giá tiệm cận vùng kháng cự 17-17.5. Mặc dù giá đã bứt phá ra khỏi kênh giá, DGW cần phải có thêm thời gian để kiểm chứng lại ngưỡng hỗ trợ cũng chính là ngưỡng kháng cự cũ quanh 17-17.5 do nguồn cung duy trì ở mức cao. |

### Hành động

Nhà đầu tư có thể cân nhắc giải ngân DGW khi giá quay trở lại kiểm chứng thành công ngưỡng hỗ trợ quanh vùng 17-17.5. Sự kiểm chứng thành công được thể hiện khi xuất hiện cây nến đảo chiều với KLGĐ cao, khi đó xu hướng tăng trong trung hạn của DGW được kì vọng hình thành một cách vững chắc với giá mục tiêu trong trung hạn là 21, tương đương với tỷ suất sinh lời 20% và cắt lỗ khi giá giảm xuống mức 16.

| Trạng thái | Giá mục tiêu | Giá cắt lỗ | Giá mua | Reward/Risk | Tỷ suất sinh lợi kỳ vọng | Thời gian đầu tư |
|------------|--------------|------------|---------|-------------|--------------------------|------------------|
| CHỜ MUA    | 21           | <16        | 17-17.5 | 1.1         | 20%                      | 3 tháng          |

### Kết quả kinh doanh

| Chỉ tiêu                  | 2016  | 6T2017 |
|---------------------------|-------|--------|
| Doanh thu thuần (tỷ đồng) | 3.844 | 1.565  |
| % y-o-y                   | -9.5% | -11.7% |
| LNST (tỷ đồng)            | 66.7  | 29     |
| % y-o-y                   | -35%  | -10%   |
| EPS 4 quý gần nhất (đồng) | 2.191 | 1.622  |
| P/E                       | 7.4   | 11.6   |
| P/B                       | 0.9   | 1.1    |

## Khuyến cáo

Bản báo cáo này do Công ty Cổ phần Chứng khoán KIS Việt Nam (KIS) phát hành với sự đóng góp của các chuyên gia của KIS được nêu trong báo cáo, Báo cáo này được viết nhằm mục đích cung cấp thông tin cho khách hàng là các tổ chức đầu tư, các chuyên gia hoặc các khách hàng cá nhân của KIS tại Việt Nam,

Bản báo cáo này không nên và không được diễn giải như một đề nghị mua hoặc bán hoặc khuyến khích mua hoặc bán bất cứ khoản đầu tư nào, Khi xây dựng bản báo cáo này, chúng tôi hoàn toàn đã không cân nhắc về các mục tiêu đầu tư, tình hình tài chính hoặc các nhu cầu cụ thể của các nhà đầu tư, Cho nên khi đưa ra các quyết định đầu tư cho riêng mình các nhà đầu tư nên dựa vào ý kiến tư vấn của chuyên gia tư vấn tài chính độc lập của mình và tùy theo tình hình tài chính cá nhân, mục tiêu đầu tư và các quan điểm thích hợp khác trong từng hoàn cảnh,

Khi viết bản báo cáo này, chúng tôi dựa vào các nguồn thông tin công khai và các nguồn thông tin đáng tin cậy khác, và chúng tôi giả định các thông tin này là đầy đủ và chính xác, mặc dù chúng tôi không tiến hành xác minh độc lập các thông tin này, KIS không đưa ra, một cách ẩn ý hay rõ ràng, bất kỳ đảm bảo, cam kết hay khai trình nào và không chịu bất kỳ một trách nhiệm nào đối với tính chính xác và đầy đủ của những thông tin được đề cập đến trong báo cáo này,

Các nhận định, đánh giá và dự đoán trong báo cáo này được đưa ra dựa trên quan điểm chủ quan của chúng tôi vào thời điểm đưa ra báo cáo này và có thể thay đổi bất kỳ lúc nào mà không cần báo trước,

KIS có thể đã, đang và sẽ tiếp tục thực hiện các dịch vụ tư vấn đầu tư hoặc tiến hành các công việc kinh doanh khác cho các công ty được đề cập đến trong báo cáo này, Ngoài ra, KIS cũng như các nhân sự cấp cao, giám đốc và nhân viên của KIS có liên quan đến việc viết hay phát hành báo cáo này có thể đã, đang và sẽ mua hoặc bán có kỳ hạn chứng khoán hoặc chứng khoán phái sinh (bao gồm quyền chọn) của các công ty được đề cập trong báo cáo này, hoặc chứng khoán hay chứng khoán phái sinh của công ty có liên quan theo cách phù hợp hoặc không phù hợp với báo cáo và các ý kiến nêu trong báo cáo này, Vì thế, nhà đầu tư nên ý thức rằng KIS cũng như các nhân sự cấp cao, giám đốc và nhân viên của KIS có thể có xung đột lợi ích mà điều đó có thể ảnh hưởng đến nhận định,

Báo cáo này không được sao chụp, nhân bản hoặc xuất bản (toàn bộ hoặc từng phần) hoặc tiết lộ cho bất kỳ người nào khác mà không được sự chấp thuận bằng văn bản của KIS,

## Liên hệ

### Trụ sở chính

Tòa nhà TNR  
Tầng 3, 180-192 Nguyễn Công Trứ, Quận 1, TP,HCM,  
ĐT: +84 8 3838 6068-3914 8585,  
Fax: +84 8 3821 6898-38216899

### Chi nhánh Hà Nội

Tòa nhà CTM  
Tầng 6, 299 Cầu Giấy, Quận Cầu Giấy, Hà Nội  
ĐT: (844) 3974 4448  
Fax: (844) 3974 4501

### Phòng Phân tích

Trưởng phòng Phân tích  
Bạch An Viễn  
[vien.ba@kisvn.vn](mailto:vien.ba@kisvn.vn)

Chuyên viên Phân tích Kỹ thuật  
Nguyễn Lê Nguyên Vĩ  
[vi.nl@kisvn.vn](mailto:vi.nl@kisvn.vn)

### Phòng Khách hàng Định chế

Trưởng phòng Khách hàng Định chế  
Lâm Hạnh Uyên  
[uyen.lh@kisvn.vn](mailto:uyen.lh@kisvn.vn)