

CTCP XÂY DỰNG COTECCONS (CTD/HSX)

24.10.2017

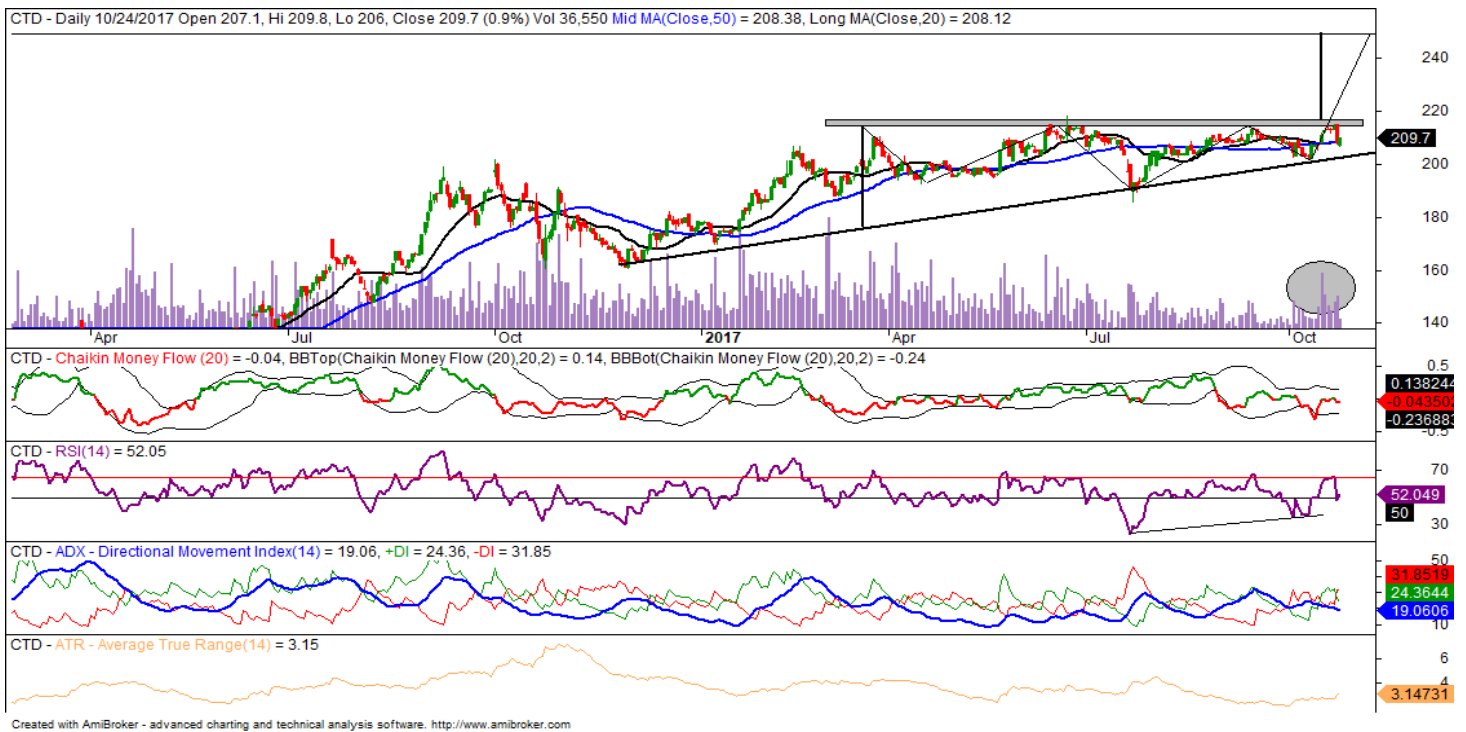
Thông tin cổ phiếu

KLCP đang niêm yết	77.050.000
KLCP đang lưu hành	76.534.844
Kế hoạch cổ tức 2017	Tiền mặt 30%
Sở hữu nước ngoài	46.84%
Room còn lại	1.667.253

Biến động cổ phiếu

1 tháng	+1%
3 tháng	+6%
6 tháng	+8%

Đồ thị ngày



Chỉ báo

	Chỉ báo	Xu hướng	Tín hiệu
Nhóm chỉ báo xác nhận xu hướng	ADX (14)	Giảm	Tiêu cực, ADX đang trong xu hướng giảm
	+DI (14)	Giảm	
	-DI (14)	Tăng	
Nhóm chỉ báo sức mạnh giá	MA (50)	Tăng	Tích cực, MA(50) duy trì xu hướng tăng
	RSI(14)	Tăng	Tích cực, RSI trở lại đã tăng

Nhóm chỉ báo biến động giá	ATR(20)	Tăng	Tích cực, ATR bứt phá khỏi xu hướng giảm và bắt đầu cho một xu hướng tăng
Nhóm chỉ báo sức mạnh dòng tiền	Chaikin	Tăng	Tích cực, dòng tiền quay trở lại

Nhận định

1	Giá hình thành mẫu hình vai-đầu-vai khá rõ ràng. Tuy nhiên, vai phải cao hơn một chút so với vai trái chứng tỏ CTD chưa có được sự tích lũy cần thiết để bứt phá qua ngưỡng kháng cự. Do đó, những nhịp hồi ngắn hạn trong những phiên gần đây được cho là không bền vững.
2	Chỉ báo đo lường sức mạnh giá RSI đang hướng lên và đang vận động ở vùng trung tính nên áp lực cung bán ra sẽ là không đáng kể. Bên cạnh đó, đường MA50 đang hướng lên khá tích cực sau giai đoạn đi ngang thể hiện sự tích cực của giá trong trung hạn.
3	Chỉ báo đo lường mức độ biến động giá ATR đã bứt khỏi xu hướng giảm và hình thành xu hướng tăng, thể hiện sự biến động cao hơn của giá sau giai đoạn biến động thấp. Tuy nhiên, chỉ báo xu hướng ADX đang hướng xuống chứng tỏ xu hướng tăng hiện tại của CTD là chưa chắc chắn và cần thêm thời gian kiểm chứng.
4	KLGD tăng trở lại trong vài phiên gần đây, được thể hiện qua chỉ báo dòng tiền Chaikin đang hướng lên. Điều này cho thấy dòng tiền đang quay trở lại CTD.

Hành động

Nhà đầu tư cần nhắc giải ngân vào CTD trong 2 trường hợp: (1) giá quay trở lại kiểm chứng lại vùng hỗ trợ quanh vùng giá 206-208, đi kèm với KLGD thấp ngay tại vùng này; (2) Giá bứt phá thuyết phục qua vùng kháng cự tại mức 215 với KLGD cao. Trong trường hợp giá vượt qua kháng cự với KLGD thấp, NĐT nên chờ đợi những nhịp điều chỉnh kiểm chứng lại vùng giá này. Giá mục tiêu trong trung hạn của CTD là 250, tương đương với tỷ suất sinh lời 20% cho trường hợp 1 và 16% cho trường hợp 2. Cắt lỗ khi giá giảm xuống mức 200. Trong đó, chúng tôi nghiêng về khả năng trường hợp 1 xảy ra cao hơn trường hợp 2.

Trạng thái	Giá mục tiêu	Giá cắt lỗ	Giá mua	Reward/Risk	Tỷ suất sinh lợi kỳ vọng	Thời gian đầu tư
CHỜ MUA	250	<200	206-208 215	1.1	20% 16%	6 tháng

Kết quả kinh doanh

Chỉ tiêu	2016	9T2017
Doanh thu thuần (tỷ đồng)	20.782	18.184
% y-o-y	+52.2%	+35%
LNST (tỷ đồng)	1.422	1.189
% y-o-y	+94%	+23.8%
EPS 4 quý gần nhất (đồng)	20.600	21.448
P/E	8.8	10.0
P/B	2.1	2.3

Khuyến cáo

Bản báo cáo này do Công ty Cổ phần Chứng khoán KIS Việt Nam (KIS) phát hành với sự đóng góp của các chuyên gia của KIS được nêu trong báo cáo, Báo cáo này được viết nhằm mục đích cung cấp thông tin cho khách hàng là các tổ chức đầu tư, các chuyên gia hoặc các khách hàng cá nhân của KIS tại Việt Nam,

Bản báo cáo này không nên và không được diễn giải như một đề nghị mua hoặc bán hoặc khuyến khích mua hoặc bán bất cứ khoản đầu tư nào, Khi xây dựng bản báo cáo này, chúng tôi hoàn toàn đã không cân nhắc về các mục tiêu đầu tư, tình hình tài chính hoặc các nhu cầu cụ thể của các nhà đầu tư, Cho nên khi đưa ra các quyết định đầu tư cho riêng mình các nhà đầu tư nên dựa vào ý kiến tư vấn của chuyên gia tư vấn tài chính độc lập của mình và tùy theo tình hình tài chính cá nhân, mục tiêu đầu tư và các quan điểm thích hợp khác trong từng hoàn cảnh,

Khi viết bản báo cáo này, chúng tôi dựa vào các nguồn thông tin công khai và các nguồn thông tin đáng tin cậy khác, và chúng tôi giả định các thông tin này là đầy đủ và chính xác, mặc dù chúng tôi không tiến hành xác minh độc lập các thông tin này, KIS không đưa ra, một cách ẩn ý hay rõ ràng, bất kỳ đảm bảo, cam kết hay khai trình nào và không chịu bất kỳ một trách nhiệm nào đối với tính chính xác và đầy đủ của những thông tin được đề cập đến trong báo cáo này,

Các nhận định, đánh giá và dự đoán trong báo cáo này được đưa ra dựa trên quan điểm chủ quan của chúng tôi vào thời điểm đưa ra báo cáo này và có thể thay đổi bất kỳ lúc nào mà không cần báo trước,

KIS có thể đã, đang và sẽ tiếp tục thực hiện các dịch vụ tư vấn đầu tư hoặc tiến hành các công việc kinh doanh khác cho các công ty được đề cập đến trong báo cáo này, Ngoài ra, KIS cũng như các nhân sự cấp cao, giám đốc và nhân viên của KIS có liên quan đến việc viết hay phát hành báo cáo này có thể đã, đang và sẽ mua hoặc bán có kỳ hạn chứng khoán hoặc chứng khoán phái sinh (bao gồm quyền chọn) của các công ty được đề cập trong báo cáo này, hoặc chứng khoán hay chứng khoán phái sinh của công ty có liên quan theo cách phù hợp hoặc không phù hợp với báo cáo và các ý kiến nêu trong báo cáo này, Vì thế, nhà đầu tư nên ý thức rằng KIS cũng như các nhân sự cấp cao, giám đốc và nhân viên của KIS có thể có xung đột lợi ích mà điều đó có thể ảnh hưởng đến nhận định,

Báo cáo này không được sao chụp, nhân bản hoặc xuất bản (toàn bộ hoặc từng phần) hoặc tiết lộ cho bất kỳ người nào khác mà không được sự chấp thuận bằng văn bản của KIS,

Liên hệ

Trụ sở chính

Tòa nhà TNR
Tầng 3, 180-192 Nguyễn Công Trứ, Quận 1, TP,HCM,
ĐT: +84 8 3838 6068-3914 8585,
Fax: +84 8 3821 6898-38216899

Chi nhánh Hà Nội

Tòa nhà CTM
Tầng 6, 299 Cầu Giấy, Quận Cầu Giấy, Hà Nội
ĐT: (844) 3974 4448
Fax: (844) 3974 4501

Phòng Phân tích

Trưởng phòng Phân tích
Bạch An Viễn
vien.ba@kisvn.vn

Chuyên viên Phân tích Kỹ thuật
Nguyễn Lê Nguyên Vĩ
vi.nl@kisvn.vn

Phòng Khách hàng Định chế

Trưởng phòng Khách hàng Định chế
Lâm Hạnh Uyên
uyen.lh@kisvn.vn