

CTCP THÉP NAM KIM (NKG/HSX)

10.11.2017

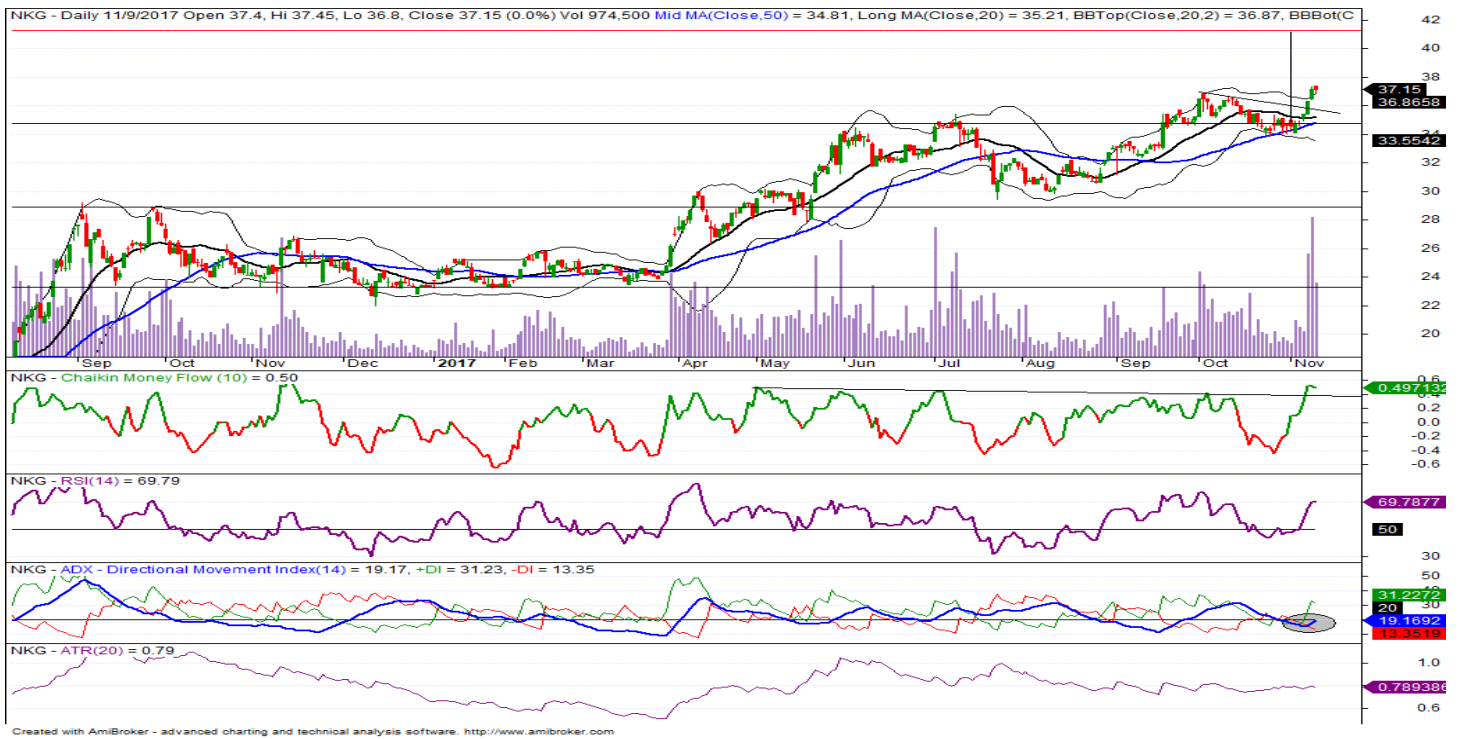
Thông tin cổ phiếu

KLCP đang niêm yết	100.000.000
KLCP đang lưu hành	130.000.000
Kế hoạch cổ tức 2017	50% tiền mặt và cổ phiếu
Sở hữu nước ngoài	29.92%
Room còn lại	70.081.901

Biến động cổ phiếu

1 tháng	-2%
3 tháng	+15%
6 tháng	+20%

Đồ thị ngày



Chỉ báo

	Chỉ báo	Xu hướng	Tín hiệu
Nhóm chỉ báo xác nhận xu hướng	ADX (14)	Giảm	Tiêu cực, ADX đang trong xu hướng giảm
	+DI (14)	Giảm	
	-DI (14)	Giảm	
Nhóm chỉ báo sức mạnh giá	MA (50)	Tăng	Tích cực, MA(50) vẫn đang có được xu hướng tăng rất tốt
	RSI(14)	Tăng	Tích cực, RSI quay đầu tăng trở lại sau xu hướng giảm

Nhóm chỉ báo biến động giá	ATR(14)	Đi ngang	Trung lập, NKG có mức độ biến động ở mức vừa phải
Nhóm chỉ báo sức mạnh dòng tiền	Chaikin	Tăng	Tích cực, dòng tiền quay trở lại

Nhận định

1	Nhìn chung, NKG vẫn đang có được xu hướng tăng trung hạn rất tốt khi đường MA(50) giữ được đà tăng tích cực. Đồng thời, đường MA(20) vẫn đang nằm trên đường MA(50) thể hiện cho xu hướng tăng vẫn chưa bị phá vỡ qua đó cho thấy những nhịp điều chỉnh của cổ phiếu này thời gian qua là không đáng kể.
2	Cả 2 chỉ báo đo lường sức mạnh giá RSI và dòng tiền Chaikin hồi phục trở lại sau xu hướng giảm mạnh. Đặc biệt, dòng tiền là tích cực khi gần đây xuất hiện những phiên có KLGD tăng vọt và chỉ báo dòng tiền Chakin bứt phá lên các ngưỡng cao mới.
3	Chỉ báo đo lường sức mạnh xu hướng ADX đảo chiều tăng và chuẩn bị bứt qua ngưỡng 20 để xác nhận cho xu thế tăng. Khi mà xu thế tăng đã được xác nhận thì áp lực giảm giá là không quá lớn.

Hành động

Với những tín hiệu kỹ thuật nhìn chung là khá tích cực, chúng tôi cho rằng áp lực bán ở NKG trong những phiên tới là không đáng kể và xu hướng tăng trung hạn vẫn tiếp tục được duy trì. Tuy nhiên, NĐT không nên vội vàng giải ngân mà cần phải chờ đợi những nhịp điều chỉnh tích cực với KLGD thấp để khẳng định chắc chắn cho xu thế tăng của NKG đã được hình thành. Khi đó, NĐT có thể xem xét giải ngân vào NKG trong trường hợp giá xuất hiện phiên bật tăng mạnh trở lại trong vùng giá 36-37. Kỳ vọng lợi nhuận đạt được trong 3 tháng là 15% với mức giá mục tiêu là 42 và cắt lỗ khi giá rớt khỏi mức 32.

Trạng thái	Giá mục tiêu	Giá cắt lỗ	Giá mua	Reward/Risk	Tỷ suất sinh lợi kỳ vọng	Thời gian đầu tư
MUA	42	<32	36-37	1.5	15%	3 tháng

Kết quả kinh doanh

Chỉ tiêu	2016	9T2017
Doanh thu thuần (tỷ đồng)	8.941	9.296
% y-o-y	+55.3%	+43.7%
LNST (tỷ đồng)	517.7	556
% y-o-y	+310%	+23.8%
EPS 4 quý gần nhất (đồng)	10.300	8.300
P/E	3.4	4.3
P/B	1.0	1.5

Khuyến cáo

Bản báo cáo này do Công ty Cổ phần Chứng khoán KIS Việt Nam (KIS) phát hành với sự đóng góp của các chuyên gia của KIS được nêu trong báo cáo, Báo cáo này được viết nhằm mục đích cung cấp thông tin cho khách hàng là các tổ chức đầu tư, các chuyên gia hoặc các khách hàng cá nhân của KIS tại Việt Nam,

Bản báo cáo này không nên và không được diễn giải như một đề nghị mua hoặc bán hoặc khuyến khích mua hoặc bán bất cứ khoản đầu tư nào, Khi xây dựng bản báo cáo này, chúng tôi hoàn toàn đã không cân nhắc về các mục tiêu đầu tư, tình hình tài chính hoặc các nhu cầu cụ thể của các nhà đầu tư, Cho nên khi đưa ra các quyết định đầu tư cho riêng mình các nhà đầu tư nên dựa vào ý kiến tư vấn của chuyên gia tư vấn tài chính độc lập của mình và tùy theo tình hình tài chính cá nhân, mục tiêu đầu tư và các quan điểm thích hợp khác trong từng hoàn cảnh,

Khi viết bản báo cáo này, chúng tôi dựa vào các nguồn thông tin công khai và các nguồn thông tin đáng tin cậy khác, và chúng tôi giả định các thông tin này là đầy đủ và chính xác, mặc dù chúng tôi không tiến hành xác minh độc lập các thông tin này, KIS không đưa ra, một cách ẩn ý hay rõ ràng, bất kỳ đảm bảo, cam kết hay khai trình nào và không chịu bất kỳ một trách nhiệm nào đối với tính chính xác và đầy đủ của những thông tin được đề cập đến trong báo cáo này,

Các nhận định, đánh giá và dự đoán trong báo cáo này được đưa ra dựa trên quan điểm chủ quan của chúng tôi vào thời điểm đưa ra báo cáo này và có thể thay đổi bất kỳ lúc nào mà không cần báo trước,

KIS có thể đã, đang và sẽ tiếp tục thực hiện các dịch vụ tư vấn đầu tư hoặc tiến hành các công việc kinh doanh khác cho các công ty được đề cập đến trong báo cáo này, Ngoài ra, KIS cũng như các nhân sự cấp cao, giám đốc và nhân viên của KIS có liên quan đến việc viết hay phát hành báo cáo này có thể đã, đang và sẽ mua hoặc bán có kỳ hạn chứng khoán hoặc chứng khoán phái sinh (bao gồm quyền chọn) của các công ty được đề cập trong báo cáo này, hoặc chứng khoán hay chứng khoán phái sinh của công ty có liên quan theo cách phù hợp hoặc không phù hợp với báo cáo và các ý kiến nêu trong báo cáo này, Vì thế, nhà đầu tư nên ý thức rằng KIS cũng như các nhân sự cấp cao, giám đốc và nhân viên của KIS có thể có xung đột lợi ích mà điều đó có thể ảnh hưởng đến nhận định,

Báo cáo này không được sao chụp, nhân bản hoặc xuất bản (toàn bộ hoặc từng phần) hoặc tiết lộ cho bất kỳ người nào khác mà không được sự chấp thuận bằng văn bản của KIS,

Liên hệ

Trụ sở chính

Tòa nhà TNR
Tầng 3, 180-192 Nguyễn Công Trứ, Quận 1, TP,HCM,
ĐT: +84 8 3838 6068-3914 8585,
Fax: +84 8 3821 6898-38216899

Chi nhánh Hà Nội

Tòa nhà CTM
Tầng 6, 299 Cầu Giấy, Quận Cầu Giấy, Hà Nội
ĐT: (844) 3974 4448
Fax: (844) 3974 4501

Phòng Phân tích

Trưởng phòng Phân tích
Bạch An Viễn
vien.ba@kisvn.vn

Chuyên viên Phân tích Kỹ thuật
Nguyễn Lê Nguyên Vĩ
vi.nl@kisvn.vn

Phòng Khách hàng Định chế

Trưởng phòng Khách hàng Định chế
Lâm Hạnh Uyên
uyen.lh@kisvn.vn