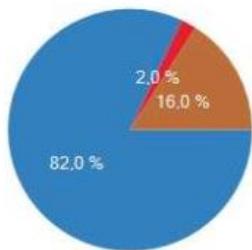


**CÔNG TY CỔ PHẦN THỰC PHẨM SAO TA (HSX: FMC)****Cơ hội phục hồi và tăng trưởng mạnh mẽ trong năm 2022 – Tăng tỷ trọng**

Giá mục tiêu	65.000 đồng
Upside	+23%
Giá hiện tại	52.900 đồng
Khoảng giá 52W	26.370 – 52.900
P/E	12,9x
P/B	2,1x

Thông tin cơ bản

Ngành nghề	Thủy hải sản
Vốn hóa	2.913 tỷ đ
Vốn điều lệ	686,6 tỷ đ
Thanh khoản TB	225.570 cp
Tỷ suất cổ tức	4,04%
Tổng tài sản	2.714 tỷ đ
Vốn CSH	1.545 tỷ đ

Cơ cấu cổ đông**Diễn biến giá****Biến động cổ phiếu so với VN-Index**

Kết quả kinh doanh (tỷ đồng)	Q3.2021	%yoy	9T.2021	%yoy
-------------------------------------	----------------	-------------	----------------	-------------

Doanh thu	1.625	+0%	3.759	+17%
LNST	63,6	-9.5%	176,5	+7,2%

Ngày 04/08, Agriseco Research đã gửi tới Quý khách hàng báo cáo cập nhật [cổ phiếu FMC](#) với giá mục tiêu 50.000 đồng, đồng thời đánh giá tích cực với [nhóm ngành xuất khẩu](#) trong đó có xuất khẩu thủy sản trong giai đoạn tái mở cửa nền kinh tế. Giá cổ phiếu hiện tại đã **tăng 36,3%** kể từ thời điểm ra báo cáo và đạt giá mục tiêu của chúng tôi. Mới đây, FMC đã ra BCTC Quý 3/2021, chúng tôi kính gửi Quý khách các nội dung cập nhật sau:

❖ **Cập nhật kết quả kinh doanh Q3/2021:** DT Q3/2021 đạt 1.625 tỷ đồng, đi ngang so với cùng kỳ, LNST đạt 63,6 tỷ đồng giảm 9,5% yoy bởi các chi phí vận chuyển và chi phí phòng chống dịch gia tăng. Lũy kế 9T/2021 DT và LNST đạt lần lượt 3.759 tỷ đồng và 176,5 tỷ đồng, tăng 17% và 7,2% yoy. Điểm tích cực trong KQKD Q3 của FMC là lợi nhuận gộp tăng trưởng 17,4% yoy với biên lợi nhuận được cải thiện đáng kể lên mức 9,3% nhờ giá tôm xuất khẩu sang các thị trường chủ lực tăng tốt.

❖ **Khó khăn đã đi qua, hướng tới triển vọng thị trường xuất khẩu:** Giai đoạn khó khăn nhất đã đi qua, FMC có thể phục hồi hoàn toàn năng lực sản xuất từ giữa tháng 9 khi dịch bệnh dần được kiểm soát với tỉ lệ tiêm vaccine tăng cao. Kể từ đầu tháng 10 cước vận tải biển đang hạ nhiệt với chỉ số BDI giảm 50% sẽ giúp doanh nghiệp tiết giảm được chi phí trong Q4. Nhu cầu từ các thị trường xuất khẩu tiếp tục tăng trưởng khi nền kinh tế mở cửa mạnh mẽ. Hiệp định RCEP được kỳ vọng thông qua và bắt đầu có hiệu lực từ đầu năm 2022, mở ra thêm những thị trường xuất khẩu tiềm năng cho FMC như Úc hay NewZealand.

❖ **Mở rộng vùng nuôi trồng, nâng công suất năm 2022:** Trong năm 2021, FMC đã nâng diện tích vùng nuôi từ 270ha lên 370ha. 2 nhà máy mới gồm nhà máy thủy sản Sao Ta (công suất 15.000 tấn/năm); nhà máy chế biến tôm Tam An (công suất 5.000 tấn/năm) đang được triển khai đúng tiến độ và kỳ vọng vận hành từ Q2/2022, qua đó nâng tổng công suất thêm 20.000 tấn/năm, tăng khoảng 70% năng lực hiện tại.

❖ **Hướng tới hoàn thiện chuỗi giá trị với sự hỗ trợ của CTCP CP Việt Nam:** CTCP CP Việt Nam đã mua 16,56% cổ phần FMC và vẫn đang tiếp tục đăng ký mua thêm 6,5 triệu cổ phiếu để nâng sở hữu tại đây lên 24,9%. Sự đầu tư chiến lược của CTCP CP Việt Nam – một ông lớn trong ngành thức ăn chăn nuôi sẽ giúp FMC hoàn thiện được chuỗi giá trị, tự chủ được đầu vào khi mà chi phí TACN luôn chiếm tỷ trọng lớn.

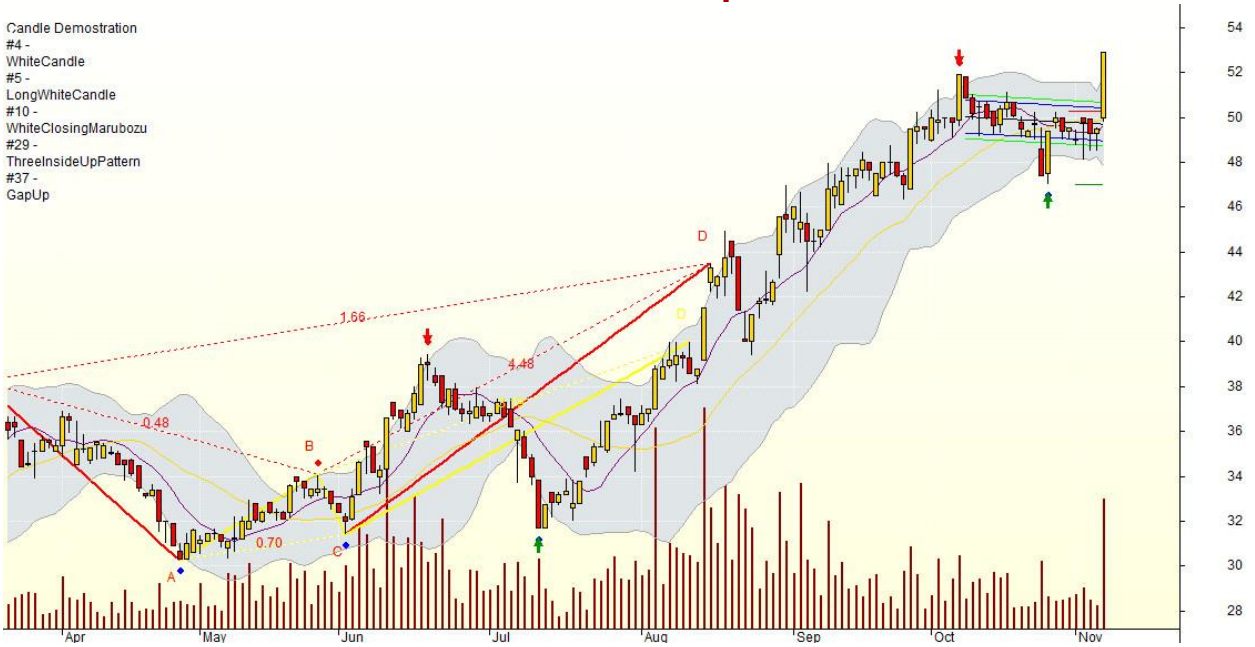
KHUYẾN NGHỊ

Giai đoạn khó khăn nhất đã đi qua, FMC đang có nhiều yếu tố thuận lợi để đón đầu sự hồi phục mạnh mẽ khi giá tôm xuất khẩu tiếp tục tăng. 2 nhà máy mới và sự hỗ trợ từ CTCP CP Việt Nam sẽ là động lực để FMC có cú hích tăng trưởng trong năm 2022. Với dự báo LNST tăng trưởng 30% vào năm tới, FMC đang giao dịch với P/Ew ~ 9,5x, là mức hấp dẫn so với thị trường. Chúng tôi điều chỉnh giá mục tiêu lên **65.000 đồng/cp (upside 23%)** để phản ánh kỳ vọng trong 2022 và khuyến nghị **tăng tỷ trọng với cổ phiếu này**.



PHÂN TÍCH KỸ THUẬT

Candle Demonstration
 #4 - WhiteCandle
 #5 - LongWhiteCandle
 #10 - WhiteClosingMarubozu
 #29 - ThreeInsideUpPattern
 #37 - GapUp



FMC sau khi tăng giá mạnh từ vùng giá 32.000đ/cp từ tháng 7 lên vùng giá 50.000đ/cp trong tháng 10, đã có nhịp điều chỉnh về vùng MA50 phiên với thanh khoản thấp nhằm kiểm định lượng cung-cầu. Phiên hôm nay, tâm lý tích cực với cổ phiếu này thể hiện rõ nét qua cây nến Marubozu với thanh khoản gấp gần 3 lần trung bình 10 phiên, kết hợp với chỉ báo MACD đã điều chỉnh từ dưới mức 0 lên trên mức 0 và RSI chưa chạm ngưỡng quá mua, cho thấy phiên hôm nay đã xác nhận trend tăng tiếp diễn. Nhà đầu tư có thể tăng tỷ trọng cổ phiếu từ vùng 52.000-54.000đ, giá mục tiêu ngắn hạn 65.000đ/cp. Cắt lỗ khi giá xuống dưới 47.000đ/cp.

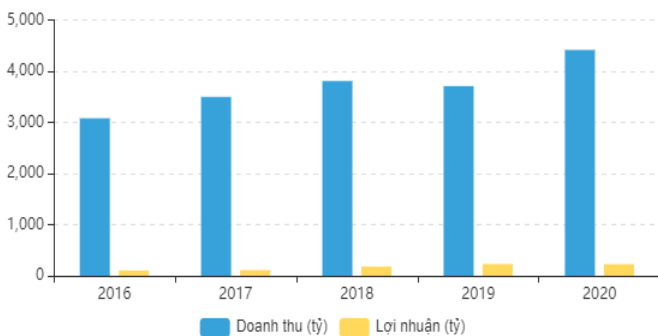
Giao dịch khối ngoại



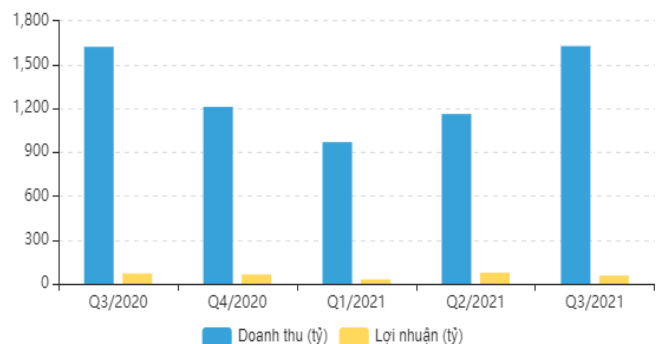
Lịch sử định giá



Kết quả kinh doanh các năm gần đây



Kết quả kinh doanh các quý gần đây





MẠNG LƯỚI DỊCH VỤ

Miền Bắc

Trụ sở chính: 0246.2762.666

CN Miền Bắc: 0243.8687.217

Trụ sở chính

Tầng 5 tòa nhà Artex, 172 Ngọc Khánh, P. Giảng Võ, Q. Ba Đình, Hà Nội.

Chi nhánh miền Bắc

Tầng 3, Tower 1, Times City, 458 Minh Khai, P. Vĩnh Tuy, Q. Hai Bà Trưng, HN

40 cơ sở phát triển dịch vụ
đặt tại chi nhánh
Ngân Hàng Agribank

17 điểm tại Hà Nội

Agribank Hoàn Kiếm
Agribank Hoàng Mai
Agribank Tràng An
Agribank Tam TrinhAgribank Hà Tây
Agribank Nam Hà Nội
Agribank Tây Hà Nội
Agribank Tây ĐôAgribank Thanh Trì
Agribank CN Sở Giao dịch
Agribank Tràng An – PGD 11
Agribank PGD số 3 – CN Sở giao dịchAgribank Hà Nội
Agribank Láng Hạ
Agribank Hà Thành
Agribank Từ Liêm
Agribank Đông Hà Nội

23 điểm tại chi nhánh Agribank các tỉnh

Hà Giang
Lạng Sơn
Tuyên Quang
Bắc Giang
Quảng NinhTây Quảng Ninh
Lào Cai
Hòa Bình
Sơn La
Bắc NinhHà Nam
Thái Nguyên
Hải Dương
Hải Dương II
Bắc Giang IIHải Phòng
Bắc Hải Phòng
Nam Định
Thái Bình
Thanh HóaThanh Hóa
Nghệ An
Nam Nghệ
An
Hà Tĩnh

Miền Trung

(0236).367.1666

Chi nhánh miền Trung

Tòa nhà Agribank, số 228 đường 2/9, P. Hòa Cường Bắc, Q. Hải Châu, TP Đà Nẵng.

13 Cơ sở phát triển Dịch vụ
đặt tại chi nhánh
Ngân hàng AgribankQuảng Bình Đà Nẵng
Quảng Trị Quảng Nam
Huế Quảng Ngãi
Kon Tum
Bình ĐịnhGia Lai
Phú Yên
Đắk Lắk
Khánh Hòa
Đắk Nông

Miền Nam

0283.8216.362

Chi nhánh miền Nam

179A Nguyễn Công Trứ (2A Phó Đức Chính), Quận 1, TP. Hồ Chí Minh.

PGD Nguyễn Văn Trỗi

Số 207 Nguyễn Văn Trỗi, Quận Phú Nhuận, TP. Hồ Chí Minh

23 cơ sở phát triển dịch vụ
đặt tại chi nhánh
Ngân Hàng AgribankLâm Đồng
Bình Dương
Đồng Nai
Tây Ninh
Ninh ThuậnBà Rịa-Vũng Tàu
Đồng Tháp
Gò Công-Tiền Giang
An Giang
Bình Phước
Bến TreTrà Vinh
Sóc Trăng
Bạc Liêu
Cần Thơ
Long An
Cà MauVĩnh Long
Kiên Giang
Chi nhánh Trường Sơn
Chi nhánh Quận 5

KHUYẾN CÁO



Bản tin này (gồm các thông tin, ý kiến, nhận định và khuyến nghị nêu trong bản tin) được thực hiện/gửi với mong muốn cung cấp cho nhà đầu tư thêm các thông tin liên quan đến thị trường chứng khoán. Thông tin nêu trong bản tin được thu thập từ các nguồn đáng tin cậy, tuy nhiên, chúng tôi không đảm bảo các thông tin nêu trong bản tin này là hoàn toàn chính xác và đầy đủ. Bản tin này được thực hiện/gửi bởi chuyên viên và không đại diện/nhân danh Agriseco. Agriseco không chịu trách nhiệm về bất cứ kết quả nào phát sinh từ việc sử dụng nội dung của báo cáo dưới mọi hình thức.